

**Zeitschrift:** Illustrierte schweizerische Handwerker-Zeitung : unabhängiges Geschäftsblatt der gesamten Meisterschaft aller Handwerke und Gewerbe

**Herausgeber:** Meisterschaft aller Handwerke und Gewerbe

**Band:** 46 (1930)

**Heft:** 29

**Rubrik:** Submissions-Anzeiger

### **Nutzungsbedingungen**

Die ETH-Bibliothek ist die Anbieterin der digitalisierten Zeitschriften auf E-Periodica. Sie besitzt keine Urheberrechte an den Zeitschriften und ist nicht verantwortlich für deren Inhalte. Die Rechte liegen in der Regel bei den Herausgebern beziehungsweise den externen Rechteinhabern. Das Veröffentlichen von Bildern in Print- und Online-Publikationen sowie auf Social Media-Kanälen oder Webseiten ist nur mit vorheriger Genehmigung der Rechteinhaber erlaubt. [Mehr erfahren](#)

### **Conditions d'utilisation**

L'ETH Library est le fournisseur des revues numérisées. Elle ne détient aucun droit d'auteur sur les revues et n'est pas responsable de leur contenu. En règle générale, les droits sont détenus par les éditeurs ou les détenteurs de droits externes. La reproduction d'images dans des publications imprimées ou en ligne ainsi que sur des canaux de médias sociaux ou des sites web n'est autorisée qu'avec l'accord préalable des détenteurs des droits. [En savoir plus](#)

### **Terms of use**

The ETH Library is the provider of the digitised journals. It does not own any copyrights to the journals and is not responsible for their content. The rights usually lie with the publishers or the external rights holders. Publishing images in print and online publications, as well as on social media channels or websites, is only permitted with the prior consent of the rights holders. [Find out more](#)

**Download PDF:** 21.02.2026

**ETH-Bibliothek Zürich, E-Periodica, <https://www.e-periodica.ch>**

Rinter und Ruzfläche belebt diese großen Fabrikbauten außerordentlich und verleiht ihnen einen angenehmen, besonderen Reiz. (Rü)

## Aus der Praxis — Für die Praxis.

### Fragen.

NB. Verkaufs-, Tausch- und Arbeitsgesuche werden unter dieser Rubrik nicht aufgenommen; derartige Anzeigen gehören in den Inseratenteil des Blattes. — Den Fragen, welche „unter Chiffre“ erscheinen sollen, wolle man 50 Cts. in Marken (für Zusendung der Offerten) und wenn die Frage mit Adresse des Fragestellers erscheinen soll, 20 Cts. beilegen. Wenn keine Marken mitgeschickt werden, kann die Frage nicht aufgenommen werden.

**438.** Wer liefert trockene Fagenbuchenbretter von 60 und 90 mm Dicke, eventuell auch Hälblinge? Offerten unter Chiffre F 438 an die Exped.

**439a.** Wer erstellt Zentralheizungen für Hobelspänefeuerung?  
**b.** Wer liefert exotische Hölzer? Offerten an Parkettfabrik Stammheim.

**440.** Wer liefert Schmirgelscheiben für Sägeschärfmaschinen? Offerten an F. Jäger, Sägerei, Schmerikon (St. Gall.).

**441.** Wer hätte abzugeben 150—200 m Rollbahngleise, 60 cm Spurweite? Offerten an Gebr. Schilliger, Sägerei und Mösterei, Galtikon b. Rüschegg a. Rigi.

**442.** Wer liefert ab November—Mai 1—2 Wagen saubere Rundeschen, event. Laden vom diesjährigen Schlag? Offerten an Gähler & Rohr, Madiswil (Bern).

**443.** Wer hätte gebrauchte, kleine Drehbank mit Leitspindel abzugeben? Offerten an J. Thurnheer, Mechaniker, Berned.

**444a.** Wer liefert eine automatische Entlüftungsvorrichtung für eine Heberleitung von 250 mm Durchmesser und 20 m Länge bei einer mittleren Leistung von 20 Sek.-Liter und einer größeren Abseitung von 2 m? **b.** Wer liefert eine gebrauchte, noch gut erhaltene Blechwalze von 1—2 m Länge für Handbetrieb, bis zu 5 mm Blechstärken verwendbar, zwecks Herstellung von Blechröhren? Offerten unter Chiffre 444 an die Exped.

**445.** Wer liefert Rezepte zur Herstellung von Karborundum-Schleifsteinen, brauchbar für Terrazzo und Granit? Offerten unter Chiffre 445 an die Exped.

**446a.** Wer liefert zu einer Holzdrehbank alle nötigen Eisenbestandteile, wie Reitstock usw.? **b.** Welche Metallwarenfabrik liefert Beschläge nach eigener Zeichnung? Offerten an Rügg, Göttau (Luzern).

**447.** Wer verfertigt Spezial-Zwingen nach Muster? Offerten an J. Fuchs, Drechsler, Oberchan (Station Trübbach).

### Antworten.

Auf Frage 423. Die Firma Joseph Wormser, Baumaschinen, Zürich, kann Ihnen den gewünschten Mischer liefern.

Auf Frage 423. Gewünschten Betonmischer liefert Robert Goldschmidt, Schulhausstraße 55, Zürich 2.

Auf Frage 424. Gewünschten Rohblmotor liefert Robert Goldschmidt, Schulhausstraße 55, Zürich 2.

Auf Frage 424. Rohblmotor, 5—6 HP, in tadellosem, fast neuem Zustand, liefert Joseph Wormser, Baumaschinen, Zürich.

Auf Frage 426. Kombinierte Hobelmaschinen liefert die Maschinen- und Werkzeugfabrik A.-G. vorm. S. Boffart, Reiden (Luzern).

Auf Frage 426. Kombinierte Abriecht- und Dickenhobelmaschinen, gebrauchte, in gutem Zustande, hat abzugeben: Kaspar Brägger, Holzbearbeitungsmaschinen, Eschenbach (Luzern).

Auf Frage 426. Guterhaltene kombin. Abriecht- und Dickenhobelmaschinen hat abzugeben: Heinrich Wertheimer, Limmatstraße 50, Zürich 5.

Auf Frage 426. Die A.-G. Olma in Olten hat gebrauchte, gut erhaltene kombin. Abriecht-Dickenhobelmaschinen abzugeben.

Auf Frage 426. Gebrauchte, revidierte kombin. Hobelmaschinen von 450 und 500 mm, event. auch 600 mm Arbeitsbreite haben abzugeben: A. Müller & Cie. A.-G., Brugg.

Auf Frage 426. Die A.-G. der Eisen- und Stahlwerke vorm. Georg Fischer, Werk Maschinenfabrik Rauschenbach, Schaffhausen, liefert gebrauchte und neue kombinierte Abriecht- und Dickenhobelmaschinen.

Auf Frage 432. Sämtliche Bestandteile für Zementröhrenfabrikation liefert die Maschinen- und Werkzeugfabrik A.-G. vorm. S. Boffart, Reiden (Luzern).

Auf Frage 432. 2 Schmirgelmaschinen hat abzugeben: Heinrich Wertheimer, Limmatstraße 50, Zürich 5.

Auf Frage 433. Elektrische Handbohrmaschine, sowie Rallsägemaschine hat abzugeben: Heinrich Wertheimer, Limmatstr. 50, Zürich 5.

Auf Frage 433a. Elektrische Bohrmaschinen in allen Ausführungen liefert Paul Deschger, Eisenwaren, Dürlikon-Zürich.

Auf Frage 433a. Elektrische Handbohrmaschinen mit Schmirgel- und Polierscheibeneinsätzen zc. liefert B. Etienne-Häfliger, Werkzeuge und Maschinen für die Holzbearbeitung, Bremgarten (Aargau).

Auf Frage 433b. Rallsägemaschinen fabriziert die Maschinen- und Werkzeugfabrik A.-G. vormals S. Boffart, Reiden (Luzern).

## Submissions-Anzeiger.

**Eidgenossenschaft. Erstellung der Gummibodenbeläge, Linoleumbeläge, fugenlose Bodenbeläge (Steinholz zc.) und der Unterlagsgelassen unter Gummi- und Linoleumbeläge für den Neubau der Landesbibliothek in Bern.** Pläne zc. bei den bauleitenden Architekten, Deschger, Kaufmann & Hostettler, Pavillonweg 12, Bern, je von 10 Uhr an. Offerten mit der Aufschrift „Angebot für Landesbibliothek“ bis 25. Oktober an die Direktion der eidg. Bauten in Bern.

**Chemins de fer fédéraux, 1<sup>er</sup> arrondissement. Transformation des locaux de service du bâtiment aux voyageurs à la gare de Delémont. Terrassements et maçonneries, menuiseries et fermetures, gypserie et peinture. Plans, etc. chez l'ingénieur de la voie, V<sup>e</sup> section à Delémont. Offres avec la mention „Délemont, transformation du B. V.“ à la Direction du 1<sup>er</sup> arrondissement, à Lausanne, pour le 27 octobre.**

**Schweizer. Bundesbahnen, Kreis III. Maurer-, Spengler-, Schloffer- und Malerarbeiten für eine Transformatoranlage für Zugvorheizung im Bahnhof Zürich.** Pläne zc. bei der Bauabteilung, Sektion für Hochbau, Bureau Nr. 527, 5. Stock des Verwaltungsgebäudes, Kasernenstraße 97, Zürich. Angebote mit der Aufschrift „Transformatoranlage Bahnhof Zürich“ bis 1. November an die Bauabteilung des Kreises III in Zürich.

**Schweiz. Bundesbahnen, Kreis III. Vergrößerung und Renovation des Güterschuppens auf der Station Effretikon. Erd-, Maurer-, Verputz-, Holz-, Dachdecker-, Spengler- und Malerarbeiten.** Pläne zc. bei der Bauabteilung, Sektion für Hochbau, Bureau Nr. 527, 5. Stock des Verwaltungsgebäudes, Kasernenstraße 97, Zürich. Pläne auch auf dem Stationsbureau in Effretikon. Angebote mit der Aufschrift „Bauarbeiten für die Vergrößerung des Güterschuppens auf der Station Effretikon“ bis 1. November an die Bauabteilung des Kreises III in Zürich.

**Schweiz. Bundesbahnen, Kreis III. Gesamtbauplan (Erd-, Maurer-, Verputz-, Holz-, Spengler-, Dachdecker- und Malerarbeiten) für 3 neue Stellwertgebäude auf dem Bahnhof Chur.** Pläne zc. bei der Bauabteilung, Sektion für Hochbau, Bureau Nr. 527, 5. Stock des Verwaltungsgebäudes, Kasernenstraße 97, Zürich. Pläne auch beim Bahnmeister in Chur. Angebote mit der Aufschrift „Stellwertgebäude I, II und III Bahnhof Chur“ bis 1. November an die Bauabteilung des Kreises III in Zürich.

**Schweizer. Bundesbahnen, Kreis III. Gesamtbauplan (Erd-, Maurer-, Verputz-, Holz-, Spengler-, Dachdecker- und Malerarbeiten) für drei Stellwertgebäude auf dem Bahnhof Winterthur.** Pläne zc. bei der Sektion für Hochbau der Bauabteilung, Bureau Nr. 527, 5. Stock des Verwaltungsgebäudes, Kasernenstraße 97 in Zürich. Angebote mit der Aufschrift „Stellwertgebäude IV, VII und VIII, Bahnhof Winterthur“ bis 21. Oktober an die Bauabteilung des Kreises III in Zürich.

**Schweizer. Bundesbahnen, Kreis III. Innere Schreinerarbeiten bzw. sanitäre Installationen zum neuen Aufnahmegebäude auf der Station Ebnet-Kappel.** Pläne zc. bei der Sektion für Hochbau der Bauabteilung, Bureau Nr. 527, 5. Stock des Verwaltungsgebäudes, Kasernenstraße 97, Zürich und im Stationsbureau Ebnet-Kappel. Angebote mit der Aufschrift „Schreinerarbeiten bzw. sanitäre Installationen Ebnet-Kappel“ bis 25. Oktober an die Bauabteilung des Kreises III in Zürich.

**Zürich. Hochbauamt der Stadt Zürich. Glasarbeiten für das Turnhallegebäude Sihlhölzli.** Pläne zc. je vormittags 10—11<sup>1/2</sup> Uhr, im Bureau Nr. 41 des Hochbauamtes, Amtshaus IV, Uraniastraße 7. Angebote mit entsprechender Aufschrift bis 20. Oktober an den Vorstand des Bauwesens I, Stadthaus. Eröffnung der Angebote am 21. Oktober, vorm. 11 Uhr, auf der Baukanzlei I, Stadthaus, 3. Stock.

**Zürich. Neubau Gewerbeschule Zürich 5. 1. Heizung- und Lüftungsanlage. 2. Sanitäre Installation.** Pläne zc. vom 15. Oktober bis 5. November, mittags 12 Uhr, auf dem Baubureau, Klingenstrasse Schulhaus, Zimmer 6, Zürich 5, je von 9—11 und 3—5 Uhr. Eingaben mit der Aufschrift „Neubau Gewerbeschule Zürich“ bis 8. November an das Bauwesen I der Stadt Zürich. Deffnung der Eingabe am 10. November, vormittags 11 Uhr, im Stadthaus, Saal 197, 3. Stock.

**Zürich.** Sanitäre und elektrische Installationen für die Erweiterungsbauten der Heilanstalt Burghölzli Zürich 8. Eingabetermin 27. Oktober. Näheres im fant. Amtsblatt.

**Zürich.** Baugenossenschaft der Straßenbahner Zürich. Kolonie an der Hohlstrasse. 1. Bauetappe. 5 Mehrfamilienhäuser mit 37 Wohnungen. Schreiner- und Schlosserarbeiten, Beschlägellieferung, sanitäre und elektrische Installationen, fugenlose Bodenbeläge, Holzbodenbeläge. Formulare bei der Bauleitung, G. Leuenberger, J. Glückiger, Architekten, Sihlstr. 34, Zürich 1. Offerten bis 23. Oktober abends an den Präsidenten obiger Genossenschaft, Oskar Tschudin, Grebelackerstrasse 32, Zürich 6.

**Zürich.** Limmattwerk Wettingen der Stadt Zürich. Wohnkolonie beim Maschinenhaus in Wettingen. Gipser-, Glaser-, Schreiner-, Parkett-, Schlosser- und Malerarbeiten, Plattenbeläge und Klapppladen. Pläne zc. je vorn. von 9 bis 11 Uhr auf dem Projektbureau, Zimmer Nr. 119, Amtshaus II, Bahnhofquai 5, Zürich 1. Angebote mit entsprechender Aufschrift bis 25. Oktober an den Vorstand des Bauwesens II, Amtshaus II, Zürich. Eröffnung der Angebote am 27. Oktober, 14 Uhr, in der Baukanzlei II, Amtshaus II.

**Zürich.** Landw. Genossenschaft Wallisellen. Vierfamilienhaus mit Laden- und Magazinaräumlichkeiten in Dietlikon. Erd-, Maurer-, Kanalisations-, Kunststein-, Zimmer-, Dachdecker-, Spengler-, Schlosser-, Glaser-, Schreiner-, Boden- und Wandbeläge, Linoleum-Unterlagsböden, Linoleumlieferung und Korkplattenböden, Kolladen- und Salonfiadenlieferung, Malerarbeiten. Pläne zc. auf dem Landw. Bauamt des Schweizer Bauernverbandes in Winterthur, Archstrasse 4. Eingabetermin: 20. Oktober.

**Zürich.** Gemeinde Hettlingen. Neues Schulhaus in Hettlingen. Gipserarbeit, Zentralheizung und Warmwasserbereitung, sanitäre und elektrische Installationen, Glaser- und Schreinerarbeiten, Beschläge, Kolljalousien, Sonnenstoren, Plattenbeläge, Holzbodenbeläge, Steinholzböden, Schlosser- und Malerarbeiten. Pläne zc. vom 15.—17. Oktober je von 16—18 bei der Bauleitung, Reinhart, Rind & Landolt, Architekten, Winterthur, Neuwiesenstrasse 11. Angebote mit Aufschrift „Submission Schulhaus Hettlingen“ bis 23. Oktober, 18 Uhr, an Pfarrer Walser in Hettlingen.

**Bern.** Lieferung nachbezeichneter Tücher und Ausrüstungsgegenstände für das Jahr 1931: 4500 m Waffenrocktuch, 1000 m Hosentuch, 8000 m Kaputtuch, 800 m Mägenloden, 500 m Reithosentuch, 3000 m Futterleinwand, genäht, 120 cm breit, aus Schweizergefpinsten gewoben, 500 m Taschenbrilch, 160 cm breit, aus Schweizergefpinsten gewoben, 1900 m Brotsackstoff, grau, 77 cm breit, 850 m Tornistersegeltuch, grau, 94 cm breit, 1200 m Brotsackstoff, braun, 108 cm breit, 5800 Quartiermützen, 3000 Tornister Mod. 98, 1200 Tornister Mod. 75/98, 5650 Gbbestecke, 5000 Feldflaschen mit Becher, 5200 Alum.-Kochgeschirre, 180 Stahlblech-Kochgeschirre Mod. 82 für Kav.,

5000 Schühbürsten, 5000 Kleiderbürsten, 5000 Nähzeuge, 5000 Stück Seife à 50 g eingewickelt, 6000 Anstreichbürsten ohne Futteral, 200 Paar Anschlagsporen ohne Riemen. Muster und Modelle auf dem Kantonskriegskommissariat. Eingaben mit Aufschrift „Eingaben für Lieferungen von Militärausstattungen“ mit genauer Preisangabe bis 25. Oktober an den Kantonskriegskommissar in Bern.

**Bern.** Neues Schulhaus Landstuhl-Neuenegg. Innere Banarbeiten. Schreiner-, Gipser-, Maler- u. Gipserarbeiten, Zentralheizung, sanitäre und elektrische Installationen. Pläne zc. bei G. Binz, Präsident der Baukommission, Heitern b. Neuenegg. Offerten bis 18. Oktober abends an denselben.

**Schwyz.** Lieferung nachverzeichneter Militärtücher, Ausrüstungsgegenstände und Materialien: I. 60 m Mägenloden, feldgrau, 150 cm, 440 m Waffenrocktuch, feldgrau, 140 cm, 250 m Fußtruppenhosentuch, feldgrau, 140 cm, 800 m Kaputtuch, feldgrau, 150 cm. II. 220 Tornister Mod. 98 ohne Hülfstragriemen, je 50 % Größe II und III, 90 Tornister Mod. 75/98 ohne Packriemen, Größe II, 200 Paar Hülfstragriemen mit Garnituren, 240 Brotsäcke für Unberittene, Mod. 17, 110 Brotsäcke für Berittene, Mod. 17, 180 Packriemen, 65 cm lang, 380 Feldflaschen, 400 Aluminium-Kochgeschirre 14, 20 Stahlblech-Kochgeschirre 82, 400 Gbbestecke, 380 Mannspuzeugen 14, 450 Anstreichbürsten ohne Futteral. III. 1300 m grauer Militärkleid, 100 cm, 300 m rohe Leinwand, 120 cm, 80 m Taschensutter, 80 cm. IV. 500 kg Soda, 100 kg Schmierseife, braun, la, 100 Stück Kerseife, la. Die Artikel der Pos. III dürfen nur aus Schweizergefpinsten gewoben sein. Die Lieferungsstermine sind in den Eingaben anzugeben. Für die Sattlarbeiten müssen Muster angefertigt werden. Eingaben zu den Pos. I, III und IV sind zu bemessern. Offerten unter Beilage der verlangten Muster und der Ueberschrift „Lieferungsausreibung 1930“ bis 20. Oktober franko an das Kantonskriegskommissariat Schwyz.

**Zug.** Militärlieferung: 150 Quartiermützen 14, 80 Waffentröcke 14, 50 Paar Fußtruppenhosen 14, 10 Paar Reithosen 14, ohne Befehl, 100 Kapüte, 10 Reitermäntel, 80 Krawatten, 70 Tornister 98, 30 Tornister 75/98, 70 Paar Hülfstragriemen zum Tornister 98, 80 Brotsäcke für Unberittene, 40 Brotsäcke für Berittene, 130 Feldflaschen, 140 Aluminium-Kochgeschirre, 150 Gbbestecke, 130 Mannspuzeugen 14, 150 Anstreichbürsten ohne Futteral, 60 Packriemen, 65 cm lang. Lieferungsbedingungen im Bureau des Kantonskriegskommissariats. Offerten schriftlich und verschlossen mit der Aufschrift „Militärlieferung“ bis zum 22. Okt. an die kantonale Militärdirektion in Zug.

**Solothurn.** Werk-Gebäude der Stadt Solothurn. Zimmer-, Spengler- und Dachdeckerarbeiten. Formulare bei Otto Schmid, Architekt. Eingaben mit Aufschrift „Werkgebäude Solothurn“ bis 17. Oktober an das Ammannamt der Einwohnergemeinde.

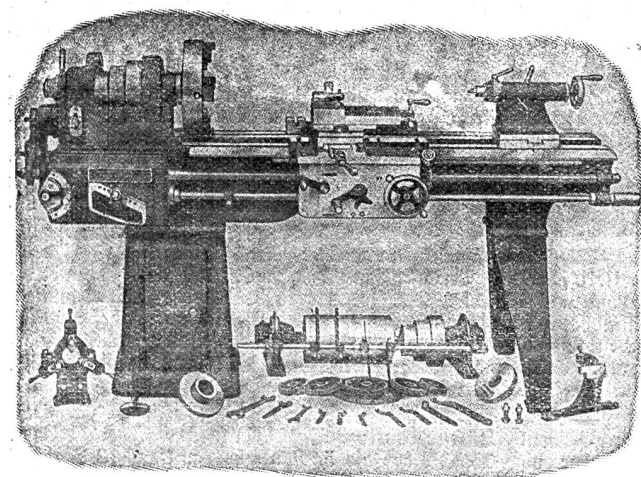
**Solothurn.** Turnhallen-Neubau in Dornach. 1. Erdarbeiten, 2. Beton-, Maurer- und Kanalisationsarbeiten, 3. Kunststeinarbeiten, 4. Granitarbeiten, 5. Eisenkonstruktionen, 6. Zimmerarbeiten, 7. äußere Spenglerarbeiten, 8. Dachdeckerarbeiten, 9. äußere Verputzarbeiten, 10. innere Verputzarbeiten, 11. Glaserarbeiten, 12. innere und äußere Schreinerarbeiten, 13. innere Beschlägellieferung, 14. äußere Beschlägellieferung, 15. Wand- und Bodenbeläge, 16. Asphaltbeläge, 17. Parkettarbeiten, 18. Zulaidarbeiten, 19. Unterlagsböden für Zulaiddeläge, 20. Schlosserarbeiten, 21. Malerarbeiten, 22. Storenlieferung. Pläne zc. bei der Bauleitung, Vinc. Bühlmann, Architekt, Bruggweg 330, in Dornach, Telefon 472, für die Arbeitsgattungen von 1—9 am 20. und 21. Oktober je von 9—12 und 2—6 Uhr; für die Arbeitsgattungen von 10—22 am 22. und 23. Oktober je von 9—12 und 2—6 Uhr. Eingaben mit Aufschrift „Turnhallen-Neubau in Dornach, Kant. Solothurn“ bis 3. November, abends 6 Uhr, an das Ammannamt der Einwohnergemeinde Dornach.

**Basel.** Gasfabrik Kleinhüningen. Hölzerne Einfriedigung. Auskunft durch das technische Bureau des Gas- und Wasserwerks, Binningerstrasse Nr. 6, Zimmer Nr. 11. Angebote mit der Aufschrift „Gasfabrik Kleinhüningen Einfriedigung“ bis 20. Oktober, mittags 12 Uhr, an das Sanitätsdepartement in Basel.

**St. Gallen.** Wasserkorporation Krinau. Hydrantenanlage im Dorfe Krinau. Quellenfassungen und Quellschächte, Rohrleitungen, 40—125 mm, 2375 m, Formstücke und Hydranten, Reservoir 175 m³ in Eisenbeton, Grabarbeiten 2350 m. Pläne zc. bei der Bauleitung, Fritz Hügli, Ingenieurbureau, Wattwil. Eingaben mit Aufschrift „Hydrantenanlage Krinau“ bis 18. Oktober an Direktor Graf in Krinau.

**St. Gallen.** Erweiterung der katholischen Kirche in Buchs. Erdaushub, Maurer- und Verputzarbeiten, armerter Beton, Zimmer-, Dachdecker- u. Spenglerarbeiten, Kunststein- und Granitlieferung. Pläne zc. am 16. Oktober, vormittags 10½—12 Uhr beim Pfarramt. Eingaben mit Auf-

## WERKZEUG-MASCHINEN



W. Wolf, Ingenieur :: vorm. Wolf & Weiss :: Zürich  
Lager und Bureau: Brandschenkestrasse 7.



chrift „Kirchenerweiterung“ bis 20. Oktober an das kath. Pfarramt Buchs.

**Aargau. Bau-, Gas- u. Wasserverwaltung Wohlen.** Wasser- und Gasleitung in der Angliferstrasse. Gussröhren (von Holz) 150 mm 570 m und 100 mm 330 m, Formstücke, Schieber und Hydranten, Grabarbeiten 900 m. Formulare zc. auf dem Bureau obiger Verwaltung. Offerten mit Aufschrift „Wasser- und Gasleitung Angliferstrasse“ bis 25. Oktober, mittags 12 Uhr, an den Gemeinderat.

**Aargau. Wasserversorgung Merenschwand.** Erstellung eines zweikammrigen Reservoirs von 400 m<sup>3</sup> in armertem Beton (eventuell in Stampfbeton), Liefern und Legen von gußeisernen Muffenröhren, 200–75 mm, 2047 m, samt den nötigen Formstücken, Schiebern und 20 Ueberflurhydranten, Grabarbeit ca. 2100 m. Pläne zc. auf der Gemeindefanzlei. Offerten mit Aufschrift „Wasserversorgung“ bis 25. Oktober, 18 Uhr an Gemeindeammann Leuthard in Merenschwand.

**Thurgau. Obstverwertungsgenossenschaft Bischofszell.** Erweiterungsbau. Erd-, Maurer-, Kanalisations-, Eisenbeton, Verputz, Zimmer-, Spengler-, Dachdecker-, Glaser-, Schreiner- und Malerarbeiten, Warenaufzug. Formulare zc. ab 11. Oktober auf dem Bauplatz. Orientierung durch die Bauleitung (Bauw. Bauamt Brugg und Bottighofen) am 16. Oktober auf dem Bauplatz. Eingabetermin 19. Oktober.

**Vaud. Commune de Mont-la-Ville.** Extension du réseau d'hydrants. Devis fr. 13.000. Conditions au greffe municipal. Délai le 25 octobre à 1 h. du jour.

**Valais. Consortage de l'alpage de Sery-La Lys, commune de Bagnes.** Construction d'une étable pour 100 génisses, à Tongue et d'une étable pour 60 veaux à Pessot. Plans, etc. au bureau des Améliorations foncières, à Sion, ou chez O. Gard, à Champsec. Formulaires de soumission chez la Caisse d'Etat. Offres avec la mention «Soumission étable alpages Sery-La Lys» au Département de l'Intérieur, à Sion pour le 22 octobre à 18 heures.

**Wallis. Gemeinde Saas-Balen.** Erstellung eines Schweinestalles und einer Bewässerungsleitung auf der Grubenalpe. Pläne zc. bei Präsident Burgener und auf dem kulturtechnischen Bureau. Formulare an der Staatskasse. Offerten mit Aufschrift „Eingabe Alpvverbesserung Grubenalpe“ bis 18. Okt., 12 Uhr auf dem Departemente des Sünern.

## Konkurrenz-Eröffnung.

Die Genossenschaft für die Verbesserung der Flureinteilung in der Gemeinde Ossingen eröffnet hiemit freie Konkurrenz über die

Ausführung von rund 7600 m Rohrleitungen von Kaliber 12–125 cm und zweier Bachkorrekturen mit einer Gesamtlänge von rund 1350 m.

Die notwendigen Unterlagen, Pläne und Bauvorschriften können beim kantonalen Meliorationsamt in Zürich, Kaspar Escherhaus, eingesehen werden. Dasselbst können auch Akkordeingabeformulare bezogen werden.

Die Eingaben sind bis zum **21. Oktober 1930** dem Präsidenten der Genossenschaft, Herrn Kantonsrat **Randegger-Escher** in Ossingen, schriftlich einzureichen.

Zürich, den 8. Oktober 1930.

4530]

Im Auftrag:

**Meliorationsamt des Kant. Zürich.**

## PARALLELBRETT

sägefallend, 18–50 mm, per m<sup>3</sup> 60 Fr.

## KLOTZBRETT

I./II. Klasse, 18–60 mm, per m<sup>3</sup> 80 Fr.

franko Waggon St. Margrethen unverzollt, in guter Schweizersortierung liefert ständig [4378

**Ernst Drissner, Holzexport, Bregenz (Vorarlberg.)**

Telefon Nr. 339.

## Konkurrenz-Eröffnung.

Die Landw. Genossenschaft Wallisellen eröffnet hiemit freie Konkurrenz für nachstehend aufgeführte Arbeiten für das neu zu erstellende

### 4-Familienhaus mit Laden- und Magazin-räumlichkeiten in Dietlikon:

1. Erd-, Maurer- und Kanalisationsarbeiten
2. Kunststeinarbeiten
3. Zimmerarbeiten
4. Dachdeckerarbeiten
5. Spenglerarbeiten
6. Schlosserarbeiten
7. Glaserarbeiten
8. Schreinerarbeiten
9. Boden- und Wandbeläge
10. Linoleum-Unterlagsböden
11. Linoleumlieferung u. Korkplattenböden
12. Rolladenlieferung
13. Jalousieladenlieferung
14. Malerarbeiten.

Die Pläne und Eingabeformulare können auf dem Bureau der unterzeichneten Firma eingesehen, bezw. bezogen werden und zwar vom 14. Oktober 1930 an. 4545

Eingabetermin: **20. Oktober 1930.**

**Landwirt. Bauamt**  
des schweiz. Bauernverbandes  
Winterthur, Archstr. 4.

### Hydrantenanlage Krinau (Kt. St. Gallen).

## Bau-Ausschreibung.

Vorbehaltlich der Genehmigung durch die Korporationsversammlung, eröffnet die **Wasserkorporation Krinau** Konkurrenz über die Ausführung der **Hydrantenanlage im Dorfe Krinau.**

Die Arbeiten umfassen in der Hauptsache:

1. Quellenfassungen u. Quellschächte
2. Rohrleitungen:

Lw.	40	50	60	70	100	125 mm
	460	600	60	15	780	460 m

3. Formstücke und Hydranten
4. Reservoir 175 m<sup>3</sup> Inhalt in Eisenbeton
5. Grabarbeiten 2350 m.

Pläne, Bauvorschriften und Eingabeformulare liegen vom 12. Oktober auf dem Bureau des Unterzeichneten auf.

Die Eingaben sind verschlossen mit der Aufschrift „Hydrantenanlage Krinau“ bis zum **18. Oktober 1930** dem Präsidenten der Wasserkorporation, Herrn **Dir. Graf** in Krinau einzureichen.

Wattwil, den 10. Oktober 1930.

4538

Die beauftragte Bauleitung:  
**Fritz Hügli, Ingenieurbureau.**