

Zeitschrift: Illustrierte schweizerische Handwerker-Zeitung : unabhängiges Geschäftsblatt der gesamten Meisterschaft aller Handwerke und Gewerbe

Herausgeber: Meisterschaft aller Handwerke und Gewerbe

Band: 46 (1930)

Heft: 28

Rubrik: Aus der Praxis - für die Praxis

Nutzungsbedingungen

Die ETH-Bibliothek ist die Anbieterin der digitalisierten Zeitschriften auf E-Periodica. Sie besitzt keine Urheberrechte an den Zeitschriften und ist nicht verantwortlich für deren Inhalte. Die Rechte liegen in der Regel bei den Herausgebern beziehungsweise den externen Rechteinhabern. Das Veröffentlichen von Bildern in Print- und Online-Publikationen sowie auf Social Media-Kanälen oder Webseiten ist nur mit vorheriger Genehmigung der Rechteinhaber erlaubt. [Mehr erfahren](#)

Conditions d'utilisation

L'ETH Library est le fournisseur des revues numérisées. Elle ne détient aucun droit d'auteur sur les revues et n'est pas responsable de leur contenu. En règle générale, les droits sont détenus par les éditeurs ou les détenteurs de droits externes. La reproduction d'images dans des publications imprimées ou en ligne ainsi que sur des canaux de médias sociaux ou des sites web n'est autorisée qu'avec l'accord préalable des détenteurs des droits. [En savoir plus](#)

Terms of use

The ETH Library is the provider of the digitised journals. It does not own any copyrights to the journals and is not responsible for their content. The rights usually lie with the publishers or the external rights holders. Publishing images in print and online publications, as well as on social media channels or websites, is only permitted with the prior consent of the rights holders. [Find out more](#)

Download PDF: 20.02.2026

ETH-Bibliothek Zürich, E-Periodica, <https://www.e-periodica.ch>

wie immer bei Mittelholzer meisterhaft aufgenommenen Bilder mit den Elefanten-, Zebra- und Wildebeestherden, die zu Tausenden, von dem Motorlärm erschreckt, über die unsäglich weite Steppe dahin stürmen, und die herrlichen Aufnahmen von Landschaften, von Menschen als Typen und im Rahmen ihrer täglichen Umgebung, des phantastischen Abventanzes; eine Fülle charakteristischer Bilder und hunderter Erlebnisse, mit denen Verleger und Leser und Beschauer wieder überreich beschenken. Besondere Erwähnung verdienen auch die farbigen Tafeln, die einen Begriff geben von dem Zauberfeld afrikanischen Lichtes. Alles in allem ein Buch, das Verwunderung, Beglückung und Bereicherung von Erleben und Wissen spendet.

Aus der Praxis — Für die Praxis.

Fragen.

NB. Verkaufs-, Kauf- und Arbeitsgesuche werden unter dieser Rubrik nicht aufgenommen; derartige Anzeigen gehören in den Inseratenteil des Blattes. — Den Fragen, welche „unter Chiffre“ erscheinen sollen, wolle man 50 Cts. in Marken (für Zufendung der Offerten) und wenn die Frage mit Adresse des Fragestellers erscheinen soll, 20 Cts. beilegen. Wenn keine Marken mitgeschickt werden, kann die Frage nicht aufgenommen werden.

421. Ist es empfehlenswert, Möbel aus zirka 50jährigem Eichenholz erstellen zu lassen? Welche Möbelfabrik würde diese Arbeiten ausführen, eventuell nach Plan? Zuschriften unter Chiffre 421 an die Expd.

422. Wer erstellt Sternklappen zum Abdecken einer elektrischen Schalttafel zum Schutz gegen Staub? Offerten unter Chiffre 422 an die Expd.

423. Wer hätte abzugeben kleinen, stationären Betonmischer, gebraucht, in gutem Zustande? Offerten unter Chiffre 423 an die Expd.

424. Wer hätte 1 gebrauchten, tadellos laufenden Rohölmotor, 5–6 HP, abzugeben? Offerten unter Chiffre 424 an die Expd.

425. Wer hat abzugeben 50 Stück gebrauchte Gerüstträger mit Keilschloß, 70 cm Ausladung? Offerten an Leo Odermatt, Maurermeister, Aesch b. Wirmensdorf (Zürich).

426. Wer hätte abzugeben kombinierte Abrietz- und Dickenhobelmaschine, gebraucht, aber in gutem Zustand, mindestens 450 mm breit? Preisofferten unter Chiffre 426 an die Expd.

427. Wer liefert Hauslichtanlagen, Explosionsmotor 3 bis 5 PS, fahrbar, event. Turbine und Dynamo? Offerten unter Chiffre 427 an die Expd.

428. Wer liefert leichte Riemenscheiben, 20–60 cm Durchmesser, 70 mm breit? Offerten an Chr. Wynen, Schieferwerker, Radholz, Frutigen (Bern).

429. Wer hat abzugeben 1 gebrauchtes, kleines Drehbänkl für Kleinmechaniker, event. mit Leitspindel, für Kraft- oder Fußbetrieb? Offerten an Unt. Duß, Wollhusen (Luzern).

430. Wer liefert neue Holzdrehbank mit Apparaten für die Radfabrikation? Offerten mit Preisangaben an S. Schlumpf, Rüfen, St. Peterzell (St. Gallen).

431. Wer liefert komplette Stbindungen in größeren Posten? Offerten unter Chiffre 431 an die Expd.

432. Wer hat abzugeben: a. 10, 12 cm Zementrohr Gabel-Modelle zum liegend eingießen; b. 20, 25, 30, 40 cm Bogenformen; c. 80 und 100 cm runde Zementrohrformen; d. Längs-Weiche für 50 cm Spur, event. Kletterweiche; e. gute Schmirgelscheibe für Kraftbetrieb? Offerten unter Chiffre 432 an die Expd.

433. Wer liefert neu oder gebraucht, aber gut erhalten: a. 1 elektrische Handbohrmaschine, bis 0–16 mm bohrend, kombiniert, daß Schmirgel- und Polierscheiben angebracht werden können; b. 1 Kaltfägemaschine neuerer Ausführung? Offerten unter Chiffre 433 an die Expd.

434. Wer könnte Auskunft geben über die „Pisa-Bauweise“? Mitteilungen an Dr. O. Rüfen, Tierarzt, Kerns (Obwalden).

435a. Wer liefert Sperrplatten, 2–3. Qualität? b. Wer liefert Sägemehlösen? Offerten an Parkettfabrik Stammheim.

436. Wer hätte 2 gebrauchte, wenn möglich zweiteilige Riemenscheiben abzugeben? Dimensionen: 550/350/70 und 800/320/70. Offerten an Rud. Gehrig, Sägerei, Schüpbach, Signau (Bern).

437. Wer hätte abzugeben neu oder gebraucht, jedoch gut erhalten 1 Walzeneinzug samt Blockwagen für 60 cm Einfahrgatter? Offerten an J. Beyer-Sägerei, Ricken b. Wattwil.

Antworten.

Auf Frage 402. Die „Lena“, Spezialfabrik für neuzeitliche Holzbearbeitungsmaschinen in Muttens, liefert Kettenfräsmaschinen für die Bauschreinerei.

Auf Frage 410. Sandfilter für Trinkwasser-Filtration fabrizieren: E. Hänn & Cie., Pumpenfabrik, Meilen.

Auf Frage 412. Wellenböcke in diversen Ausführungen beziehen Sie bei der Firma Robert Nebi & Cie. A.-G., Zürich.

Auf Frage 412. Die A.-G. Olma in Olten hat einen Wellenbock abzugeben.

Auf Frage 412. Wellenböcke für jeden Zweck liefert Rob. Goldschmidt, Schulhausstraße 55, Zürich 2.

Auf Frage 418. Schlammpumpe für sandhaltiges Wasser liefert Robert Goldschmidt, Schulhausstraße 55, Zürich 2.

Auf Frage 419. Gewünschtes Rollbangleiße liefert Rob. Goldschmidt, Schulhausstraße 55, Zürich 2.

Auf Frage 419. Schmiedeeiserne Riemenscheiben in allen Dimensionen liefert die Maschinen- und Werkzeugfabrik A.-G. vorm. S. Boffart, Reiden (Luzern).

Submissions-Anzeiger.

Eidgenossenschaft. Gipserarbeiten zum neuen Postgebäude in Montreux. Pläne zc. bei der eidg. Bauinspektion in Lausanne, Cercle de Bau-Séjour. Offerten mit Aufschrift „Angebot für Postgebäude Montreux“ bis 9. Oktober an die Direktion der eidg. Bauten in Bern.

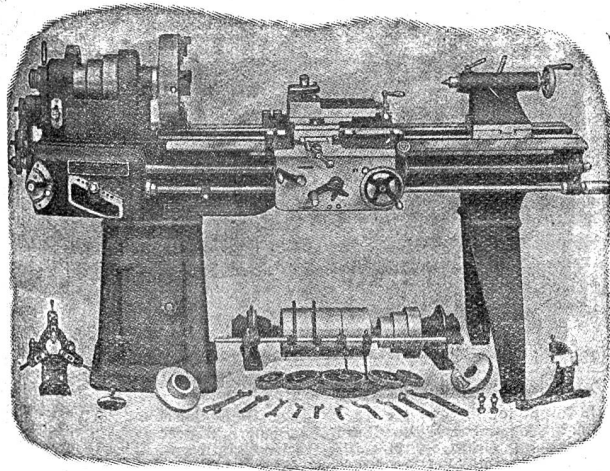
Schweizer. Bundesbahnen, Kreis I. Zimmerarbeiten für die Erstellung eines zweiten Wohngebäudes zum elektrischen Unterwerk in Biel. Pläne zc. im Bureau Nr. 62 des Verwaltungsgebäudes I an der Razine in Lausanne und im Bureau des Bahnmeisters im Bahnhof Biel. Planabgabe gegen Bezahlung von 4 Fr. (keine Rückerstattung). Angebote mit Aufschrift „Wohngebäude, Unterwerk Biel“ bis 13. Oktober an die Kreisdirektion I in Lausanne.

Schweizer. Bundesbahnen, Kreis I. Erd-, Maurer-, Zimmer-, Dachdecker-, Spengler-, Gipser-, Maler- und Schreinerarbeiten (Beschläge inbegriffen) für die Vergrößerung des Wärterhauses bei km 94.308 zwischen Kallnach und Narberg. Pläne zc. im Bureau des Bahningenieurs VI in Bern. Angebote mit Aufschrift „Vergrößerung des Wärterhauses bei km 94.3 8 zwischen Kallnach und Narberg“ bis 15. Okt. an die Kreisdirektion I in Lausanne.

Chemins de fer fédéraux, 1er arrondissement. Travaux de peinture pour la nouvelle remise aux locomotives aux Fahys, en gare de Neuchâtel. Plans, etc. au bureau de construction, gare de Neuchâtel. Offres avec la mention „Remise aux locomotives, Neuchâtel“, à la Direction du 1er arrondissement, à Lausanne, pour le 13 octobre.

Chemins de fer fédéraux, 1er arrondissement. Terrassements, maçonneries et démolition d'immeubles pour l'établissement de la plate-forme des voies entre km 74.130 et 74.700 et la construction d'une fosse à piquer

WERKZEUG-MASCHINEN



W. Wolf, Ingenieur :: vorm. Wolf & Weiss :: Zürich
Lager und Bureau: Brandschenkestrasse 7.