

Zeitschrift: Illustrierte schweizerische Handwerker-Zeitung : unabhängiges Geschäftsblatt der gesamten Meisterschaft aller Handwerke und Gewerbe

Herausgeber: Meisterschaft aller Handwerke und Gewerbe

Band: 46 (1930)

Heft: 26

Rubrik: Aus der Praxis - für die Praxis

Nutzungsbedingungen

Die ETH-Bibliothek ist die Anbieterin der digitalisierten Zeitschriften auf E-Periodica. Sie besitzt keine Urheberrechte an den Zeitschriften und ist nicht verantwortlich für deren Inhalte. Die Rechte liegen in der Regel bei den Herausgebern beziehungsweise den externen Rechteinhabern. Das Veröffentlichen von Bildern in Print- und Online-Publikationen sowie auf Social Media-Kanälen oder Webseiten ist nur mit vorheriger Genehmigung der Rechteinhaber erlaubt. [Mehr erfahren](#)

Conditions d'utilisation

L'ETH Library est le fournisseur des revues numérisées. Elle ne détient aucun droit d'auteur sur les revues et n'est pas responsable de leur contenu. En règle générale, les droits sont détenus par les éditeurs ou les détenteurs de droits externes. La reproduction d'images dans des publications imprimées ou en ligne ainsi que sur des canaux de médias sociaux ou des sites web n'est autorisée qu'avec l'accord préalable des détenteurs des droits. [En savoir plus](#)

Terms of use

The ETH Library is the provider of the digitised journals. It does not own any copyrights to the journals and is not responsible for their content. The rights usually lie with the publishers or the external rights holders. Publishing images in print and online publications, as well as on social media channels or websites, is only permitted with the prior consent of the rights holders. [Find out more](#)

Download PDF: 22.08.2025

ETH-Bibliothek Zürich, E-Periodica, <https://www.e-periodica.ch>

Gymnasialplatz auf einem Teil des Daches. Wieder gewahrt man, wie viel, sehr viele neue Einzelheiten versucht worden sind, z. B. zwei Reihen von Fenstern übereinander in ein und demselben Klassenzimmer.

Volksschule Niederursel. Erbaut von Franz Schuster. Eine erst teilweise ausgeführte Flachbauschule in ländlicher Gegend. „Die Schule ohne Korridor.“ Je vier Klassen, zwei unten, zwei oben, liegen an einer kleinen Treppe. Das Treppenhaus selbst ist eher als große Garderobehalle anzusprechen. Da die Gänge ganz fehlen, konnten die Schulzimmer doppelseitig belichtet werden, was wiederum die ganz beliebige Aufstellung der Tische gestattet.

Alles in allem eine kurze, knappe, sehr wertvolle Schrift, die wir in die Hände jedes heutigen Baufachmannes wünschen. (Rü)

Aus der Praxis — Für die Praxis.

Fragen.

NB. Verkauf-, Tausch- und Arbeitsgesuche werden unter dieser Rubrik nicht aufgenommen; derartige Anzeigen gehören in den Inseratenteil des Blattes. — Den Fragen, welche „unter Chiffre“ erscheinen sollen, wolle man 50 Cts. in Marken (für Zufendung der Offerten) und wenn die Frage mit Adresse des Fragestellers erscheinen soll, 20 Cts. beilegen. Wenn keine Marken mitgeschickt werden, kann die Frage nicht aufgenommen werden.

399. Wer besorgt das Nichten und Schärfen von ältern Fräsenblättern und Läten von Handsägeblättern? Offerten an Sak. Knechtle, Zimmerei, Speicherschwenke bei St. Gallen.

400a. Wer hat alte oder neue Einrichtung zur Verarbeitung von Pappschachteln abzugeben? **b.** Wer liefert Maschinen zur Fabrikation von Holzwolle? Offerten unter Chiffre 400 an die Exped.

401. In einem Wohnhaus treten im Hausgang, Erdgeschoss und im Kellergemäuer Hausschwammerscheinungen hervor. Wer erteilt Rat und liefert ein sicheres Mittel zur dauernden Vertreibung desselben? Offerten unter Chiffre 401 an die Exped.

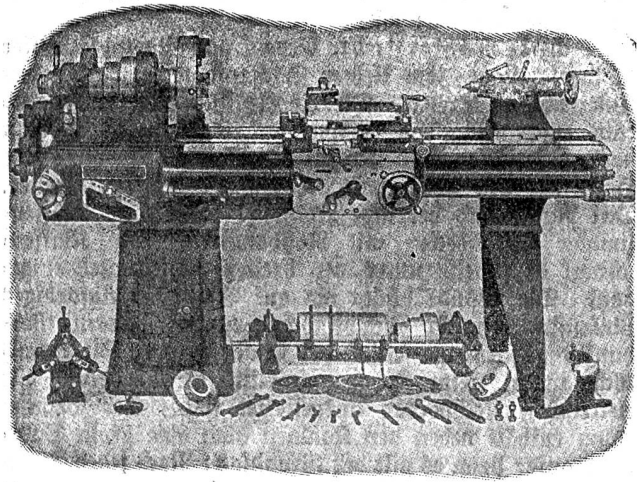
402. Wer liefert moderne Kettenfräsmaschinen für Bau-schreinererei? Offerten unter Chiffre 402 an die Exped.

403. Wer hätte 1 gebrauchten, französischen Schraubstock, 16—18 cm Maulweite; 1 Amboß, ca. 100 kg, sowie 1 kleinere transportable Blechschere abzugeben? Offerten an W. Christen & Söhne, Wolfenschießen (Nidwalden).

404. Wer hat abzugeben Bollensteine in größeren Quantitäten (ca. 1000 m³)? Offerten unter Chiffre 404 an die Exped.

808

WERKZEUG-MASCHINEN



W. Wolf, Ingenieur :: vorm. Wolf & Weiss :: Zürich
Lager und Bureau: Brandschenkestrasse 7.

405. Wer liefert guten Plattenbelag für Flachbedachung? Angebote unter Chiffre 405 an die Exped.

406. Wer hätte abzugeben 1 Quantum gebrauchte Bauklammern, aus Rund- oder Flachisen? Offerten unter Chiffre 406 an die Exped.

407. Wer hätte abzugeben Glaschleiferei nur für Kantenebearbeitung? Angebote unter Chiffre 407 an die Exped.

408a. Wer hat 1 gebrauchte Schlackenfeinmaschine für Format 25/75, 6 cm hoch zc., mietweise event. Kauf, abzugeben?

b. Wer hat kleine Mischmaschine von 60 Liter an, mit Handbetrieb, event. auch Elektrisch zc., mietweise oder event. Kauf, abzugeben? Offerten an Postfach 16256, Uster.

409. Wer erteilt neuzeitliche Trockenanlagen für mittelgroßen Betrieb? Offerten an Jos. Speck, Sägewerke, Oberwil-Zug.

410a. Wie kann am billigsten eine kleine Filtrieranlage für private Trinkwasserversorgung erstellt werden? **b.** Wer liefert neu oder gebraucht Arbeiterkontrolluhren oder Uhrwerk mit Schlag? **c.** Wer hätte abzugeben gebrauchte, event. neue elektrische Lichtanlage für 50—70 Lampen und etwelche Apparate? Offerten unter Chiffre 410 an die Exped.

411a. Wer erstellt Winden oder Einrichtungen, die das Senken von schweren Holzblöcken direkt über eine Felswand hinunter erlauben? Die Einrichtung muß ganz starke Bremsen haben. **b.** Wer erstellt transportable Bollgatter, 600—650 mm Durchmesser, 300—350 mm Hub? Offerten unter Chiffre 411 an die Expedition.

Antworten.

Auf Frage 388. Eine gebrauchte Pendelfräse liefert Paul Deschger, Eisenwaren und Maschinen, Dettikon-Zürich.

Auf Frage 388. Pendelfräsen liefern A. Müller & Cie. A.-G., Brugg.

Auf Frage 388. Die A.-G. Olma in Olten hat eine gebrauchte Pendelkreissäge mit Kugellagern, aber auch neue Pendelkreissägen abzugeben.

Auf Frage 396. Gebrauchte und neue Pendel-sägen, mit eingebautem Elektromotor, liefert Wilh. Frion, Basel 5.

Auf Frage 396. Pendelfräsen liefern A. Müller & Cie. A.-G., Brugg.

Auf Frage 398. Maschinen für die Fabrikation von Zementröhren, wie auch dazu gehörende Zutatens liefert die Maschinen- und Werkzeugfabrik A.-G. vorm. H. Boffart, Reiden (Zugern).

Auf Frage 398. Zementrohmobelle, sowie Zementrohm-schleifmaschinen liefern Robert Nebi & Cie. A.-G., Zürich.

Auf Frage 398. Die A.-G. Olma in Olten hat eine Pendel-säge abzugeben.

Submissions-Anzeiger.

Eidgenossenschaft. Lieferung der Fenster (ohne Verglasung) zum Bureaugebäude mit Mehrprüfung der eidg. Waffenfabrik in Bern. Pläne zc. jeweilen von 8—12 Uhr im Bundeshaus Westbau in Bern. Offerten mit Aufschrift „Angebot für Bureaugebäude Waffenfabrik“ bis 4. Oktober an die Direktion der eidg. Bauten in Bern.

Eidgenossenschaft. Gipsarbeiten zum neuen Postgebäude in Montreux. Pläne zc. bei der eidg. Bauinspektion in Lausanne, Cercle de Bau-Séjour. Offerten mit Aufschrift „Angebot für Postgebäude Montreux“ bis 9. Oktober an die Direktion der eidg. Bauten in Bern.

Schweizer. Bundesbahnen, Kreis III. Neues Aufnahme- und Abortgebäude auf der Station Pfäffikon (Schwyz). Neufere Schreinerarbeiten, sanitäre Installationen, Warmwasserheizanlage. Pläne zc. im Stationsbureau Pfäffikon (Schwyz), sowie bei der Sektion für Hochbau der Bauabteilung, Bureau Nr. 527, 5. Stock des Verwaltungsgebäudes, Kasernenstrasse 97 in Zürich. Angebote mit der Aufschrift „Neufere Schreinerarbeiten“, „Sanitäre Installationen“ oder „Warmwasserheizanlage“ für das Aufnahme- und Abortgebäude Pfäffikon (Schwyz) bis 4. Oktober an die Bauabteilung des Kreises III in Zürich.

Zürich. Neues Schulhaus im Friesenberg, Zürich 3. a) Gipsarbeiten, b) Liefern von eisernen Frankfurter „Schanz“ Türzargen, c) Glaserarbeiten samt Beschlägelferung. Pläne zc. ab 26. September je von 8—11 Uhr bei dem Architekten Henauer & Wittchi, Talstrasse 15, Bureau 2. Stock. Offerten mit der Aufschrift „Schulhaus Friesenberg und dem betr. Titel“ an den Vorstand des Bauwesens I, Stadthaus. Eingabe-termin für Pos. a und b 6. Oktober, für Pos. c 11. Oktober. Offerteneröffnung für Pos. a und b 7. Oktober, 11 Uhr, für Pos. c 13. Oktober, 11 Uhr, auf der Baukanzlei I, Stadthaus, 3. Stock.

Zürich. Hochbauamt der Stadt Zürich. Erd-, Konstruktions-, Eisenbeton-, Maurer-, Gips-, Zimmerarbeiten für die Turnhalle Sportplatz Utogrund. Pläne zc. je vormittags 9—11 Uhr im Bureau Nr. 46 des Hochbauamtes, Amtshaus IV, Uraniastrasse 7. Angebote mit betr. Aufschrift bis