

Zeitschrift: Illustrierte schweizerische Handwerker-Zeitung : unabhängiges Geschäftsblatt der gesamten Meisterschaft aller Handwerke und Gewerbe

Herausgeber: Meisterschaft aller Handwerke und Gewerbe

Band: 46 (1930)

Heft: 19

Rubrik: Aus der Praxis - für die Praxis

Nutzungsbedingungen

Die ETH-Bibliothek ist die Anbieterin der digitalisierten Zeitschriften auf E-Periodica. Sie besitzt keine Urheberrechte an den Zeitschriften und ist nicht verantwortlich für deren Inhalte. Die Rechte liegen in der Regel bei den Herausgebern beziehungsweise den externen Rechteinhabern. Das Veröffentlichen von Bildern in Print- und Online-Publikationen sowie auf Social Media-Kanälen oder Webseiten ist nur mit vorheriger Genehmigung der Rechteinhaber erlaubt. [Mehr erfahren](#)

Conditions d'utilisation

L'ETH Library est le fournisseur des revues numérisées. Elle ne détient aucun droit d'auteur sur les revues et n'est pas responsable de leur contenu. En règle générale, les droits sont détenus par les éditeurs ou les détenteurs de droits externes. La reproduction d'images dans des publications imprimées ou en ligne ainsi que sur des canaux de médias sociaux ou des sites web n'est autorisée qu'avec l'accord préalable des détenteurs des droits. [En savoir plus](#)

Terms of use

The ETH Library is the provider of the digitised journals. It does not own any copyrights to the journals and is not responsible for their content. The rights usually lie with the publishers or the external rights holders. Publishing images in print and online publications, as well as on social media channels or websites, is only permitted with the prior consent of the rights holders. [Find out more](#)

Download PDF: 26.01.2026

ETH-Bibliothek Zürich, E-Periodica, <https://www.e-periodica.ch>



Graber's patentierte Spezialmaschinen u. Modelle

ZUR FABRIKATION tadelloser Zementwaren

Graber & Wening
MASCHINENFABRIK
NEFTENBACH-ZCH.
Telephon 35

Der letzte Abschnitt geht schon zu schwierigeren Arbeiten über: hier lernt der Lehrling die Herstellung eines Bockes, einer Deter- und Einsegerbank, einer Ketllade, einer Stufen- und Trittleiter, Sprossentreibungen, einfache Fensterflügel, Klappladen, einfache Stuben- und Balkontüren, einen Kasten zinken, verleimen und in rechten Winkel stellen.

Klar und sachlich wird von der einfachsten bis zur schwierigsten Konstruktion jeder Handgriff, jeder Fertigstellungsvorgang durch Arbeitsgänge leicht verständlich erläutert. Das Werk wird jedem Baufachmann wertvolle Fingerzeige geben; nicht unerwähnt sei, daß es auch bei Gesellenprüfungen sehr gute Dienste leisten kann. Der Preis dieses Werkes beträgt RM. 2.70.

„Gottfried Kellers Lebensraum“. 75 Bilder. Eingeleitet von Eduard Korrodi und erläutert von Rudolf Wilhelm Huber. Schaubücher, herausgegeben von Emil Schaeffer, Band 21. Halbleinen Fr. 3.—. Orell Füßli Verlag, Zürich.

Die „Schaubücher“ sollen sich allmählich zu einer „Enzyklopädie in trefflichen Bildern“ entwickeln und auch dieser Band zeigt, daß der Verlag die Versprechungen seines Prospektes ernst nimmt. Der Titel, den Eduard Korrodi als Herausgeber — „einen bessern findest du nit“ — diesem Bande gegeben hat, ist von meisterlicher Wohlbedacht: die sämtlichen Werke des Dichters Keller sind ein riesiger Wundergarten, in welchem die Phantasie dieses größten deutschen Gestalters seit Goethes Tagen sich lustvoll ergeht; das Schaubuch hingegen erschließt uns den eng umfriedeten Lebensraum des Handwerkerlehrlings, der von seinen 72 Daseinsjahren fünf Duzend im alten Zürich verbracht, niemals den Genfersee geschaut hat und niemals über oder durch den Gotthard gefahren ist. Die Eltern des jungen Gottfried lernen wir kennen und Regula, die freudlose Schwester; wir streifen durch winkelige Gassen zu seinen Wohnungen, verfolgen an seinen Bildnissen, wie ein Jüngling, der von Dichterkränzen und dem Lorbeer des Malers träumt, zum resignierten Greis wird, und erblicken schöne Frauen, die seine Poetenleidenschaft — nicht erwidern. In 75 Bildern, gesammelt und vorzüglich kommentiert von R. W. Huber, zieht die Tragik eines von spätklicher Sonne kaum erhellten Bürgerdaseins an uns vorüber, in ihrer Alltäglichkeit das Gegenstück zur farbenprunkenden Lebensfülle von Meister Gottfrieds epischer Kunst. Aber der Mensch ist vom Dichter nicht zu trennen, und deshalb muß auf allen Bücherborden, wo die sämtlichen Werke

des Dichters Keller prangen, auch Korrodis nach jeder Richtung hin ausgezeichnete Bilder-Biographie des Menschen Keller ihren Platz, einen Ehrenplatz finden.

„Wald und Holz“ ist ein Nachschlagewerk, das auf alle Fragen des täglichen Berufslebens aller derer, die mit Wald und Holz irgendwie zu tun haben, rasch und zuverlässig Antwort gibt. Darüber hinaus gibt das Werk systematische Einführungen in Wissensstoffe, für die dem Praktiker Fachwerke in der Regel nicht zur Verfügung stehen. Das Werk ist ein Hülfsmittel für jeden Forstbetriebs- und Verwaltungsbeamten, Waldbesitzer, Holzhändler und Holzindustriellen und deren leitende Beamte, sich in seinem Berufe einen Höchststand von Wissen und Können zur Verfügung zu halten, der ihn zu hoher Leistungsfähigkeit, beruflichem Aufstieg und Förderung des Besitztandes befähigt. „Wald und Holz“ ist ein Sammelwerk, das im Augenblicke eine Bibliothek zu ersetzen vermag. Die Übernahme der Herausgeberschaft durch den Vorsitzenden des Deutschen Forstvereins bietet in jeder Beziehung volle Gewähr dafür, daß das Werk systematisch durchdacht und auf den Gebrauch der Praktiker abgestellt ist.

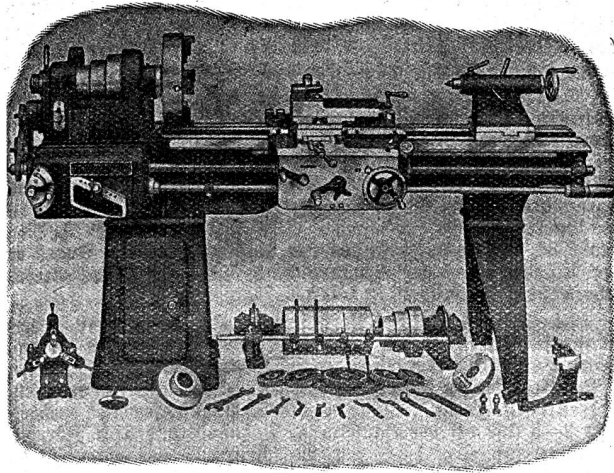
Die Beschaffung eines solchen Werkes ist lohnend. Dadurch, daß monatlich nur eine Lieferung erscheint und hierfür ein Betrag von 3.30 RM. zuzüglich Porto zu zahlen ist, wird die Anschaffung jedermann ermöglicht.

Der Umfang des Werkes ist auf 16 Lieferungen zu je 5 Druckbogen (insgesamt also rund 1280 Seiten) geschätzt. Die Subskription verpflichtet naturgemäß zur Abnahme des gesamten Werkes. Sollte der geschätzte Umfang um einige Bogen überschritten werden, so würde der gleiche Bogendurchschnittspreis in Anrechnung kommen wie für die übrigen Lieferungen. Das Werk wird voraussichtlich im Juli 1931 fertig vorliegen. (Die zweite Lieferung liegt soeben auf.) Zu beziehen beim Verlag von J. Neumann, Neudamm (Deutschland) oder Verlag von Carl Gerold's Sohn, Wien.

Aus der Praxis — Für die Praxis. Fragen.

NB. Verkaufs-, Tausch- und Arbeitsgesuche werden unter dieser Rubrik nicht aufgenommen; derartige Anzeigen gehören in den Inseratenteil des Blattes. — Den Fragen, welche „unter Chiffre“ erscheinen sollen, wolle man 50 Gs. in Marken (für Zusendung der Offerten) und wenn die Frage

WERKZEUG-MASCHINEN



W. Wolf, Ingenieur :: vorm. Wolf & Weiss :: Zürich
Lager und Bureau: Brandschenkestrasse 7.

mit Adresse des Fragestellers erscheinen soll, 20 Cts. beilegen. Wenn keine Marken mitgeschickt werden, kann die Frage nicht aufgenommen werden.

322. Wer liefert starken, neuen oder gebrauchten Zweiräderhandwagen mit Werkzeugkasten für Schlosserei? Offerten mit Preisangabe unter Chiffre 322 an die Exped.

323. Wer liefert 5–10 m³ prima saubere Eichenbretter 4–5 Jahre gelagert, garantiert dürr, 45, 50 und etwas 20 und 55 mm dick, franko Nähe Lengbühl? Preisofferten unter Chiffre B 323 an die Exped.

324a. Wer hätte abzugeben: 1 ältere Bohrmaschine mit Handbetrieb für Bierantbohrer bis 25 mm; 1 gebrauchten Amboss, ca. 120–140 kg; 1 gebrauchte Dezimalwaage, 150–200 kg wiegend; 1 gebrauchten Schmiedebalg, mittlere Größe? **b.** Wer liefert Rechenschieber und Reisszeuge? Offerten an W. Christen & Söhne, Wolfenschießen (Midwalde).

325. Wer liefert Occasionsmotoren 12 PS, 250 Volt, 50 Perioden, 1500 Touren, für Drehstrom, mit Schleifringanker und Anlasser? Offerten an Gebr. Schmid, Chur.

326. Wer könnte sofort liefern: 2 gebrauchte, jedoch in gutem Zustand befindliche Lederrücken, 1 Stück 13,2 m lang, 120 mm breit und 1 Stück 7,2 m lang, 80 mm breit? Offerten an S. Reber, Hodelwerk, Langnau i. G.

327. Wer liefert Material für die Erstellung eines Schnellfilters, sog. Sewellfilter? Offerten an Karl Walmer, Baugeschäft, Lengbühl.

328. Wer hat gebrauchte oder neue Bandsäge, Rollendurchmesser 80–100 mm, abzugeben? Offerten unter Chiffre 328 an die Exped.

329. Wer liefert Bierkastenbeschläge, Größe 170×30×3 mm, mit Plombierseilenteile? Offerten mit Preisangabe pro Paar unter Chiffre 329 an die Exped.

330a. Wer liefert Fräser zum Fälen und Fügen von 18 und 24 mm Brettern, Bohrung 30 mm, Dicke oder Höhe 30 mm, event. auch gebraucht? **b.** Wie kann ich in einem Sortierraum hinter der Hobelmaschine einen billigen Boden erstellen mit Verwendung von möglichst viel Sägemehl? Wer liefert Bindemittel und Anleitung dazu? Offerten unter Chiffre 330 an die Exped.

331. Wer liefert Zoresseifen, neu oder gebraucht, für Brückenbelag? Länge des Eisens 3 m. Offerten an Sev. Kienert, Armenverwalter, Einsiedeln.

332. Wer hätte abzugeben kleinen, noch gut instand gehaltenen Zentralheizungsöfen? Offerten an A. Graf, mech. Werkstatt, Meiden (Luzern).

Antworten.

Auf Frage 310. Schraubventilatoren jeder Art liefert die Maschinenfabrik Ruegger & Cie. A.-G., Basel.

Auf Frage 319. Rohölmotoren (Diesel) von 25 PS liefern Weber & Cie., Maschinenfabrik, Uster.

Auf Frage 319. 25 PS Rohölmotore, Schweizerfabrikation, beziehen Sie durch Robert Nebi & Cie., A.-G., Zürich.

Auf Frage 320a. Kopierpresse, gut erhalten, hat abzugeben: Otto Halter, Zentralheizungen, Baden.

Submissions-Anzeiger.

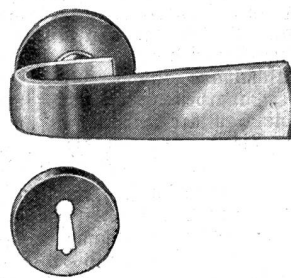
Eidgenossenschaft. Erweiterung der Telefonzentrale an der Gerbergasse des Hauptpostgebäudes in Basel. Gerüstung, Abbruch, Maurer-, Eisenbeton-, Steinhauer-, Zimmer-, Spengler- und Dachdeckerarbeiten, Eisenerlieferung, Eisenkonstruktionen. Pläne zc. im Zimmer Nr. 81, II. Stock des Hauptpostgebäudes (Gingang Freiestraße) in Basel. Offerten mit Aufschrift „Angebot für Hauptpostgebäude Basel“ bis 14. August an die Direktion der eidg. Bauten in Bern.

Eidgenossenschaft. Erd-, Maurer-, Eisenbeton-, Kanalisations-, Umgebungs- und Steinhauerarbeiten zum Postgebäude in Kreuzlingen. Pläne zc. bei der Bauleitung, A. Schellenberg, Architekt, Kreuzlingen, jeweils 14–18 Uhr. Eingaben mit Aufschrift „Angebot für Postgebäude Kreuzlingen“ bis 20. August an die Direktion der eidg. Bauten in Bern.

Schweizer. Bundesbahnen, Kreis I. Lieferung und Installation von Gasochapparaten und der Apparate für die Waschküche der Bahnhofswirtschaft im neuen Aufnahmegebäude Genf-Cornavin. Pläne zc. im Bureau von Architekt Fleggenheimer, Cour St. Pierre Nr. 9 in Genf. Auskunft durch das Bahnhofumbaubureau, Rue de Lausanne 11, Genf. Angebote mit Aufschrift „Aufnahmegebäude Genf-Cornavin, Gasapparate usw.“ bis 16. August an die Kreisdirektion I in Lausanne. Öffnung der Angebote am 18. August, um 9 Uhr, im Verwaltungsgebäude der Kreisdirektion I in Lausanne.

Schweizer. Bundesbahnen, Kreis I. Wohnungsanbau an das Aufnahmegebäude der Station Raron. Ausbau, Mauerwerk, Gipser-, Maler-, Zimmer-, Schreiner-, Dachdecker-, Spengler- und Schlosserarbeiten und sanitäre Anlagen. Pläne zc. im Bureau des Bahningenieurs II in Sitten, Pläne auch beim Stationsvorstand in Raron. Planabgabe gegen Bezahlung von 4 Fr. (keine Rückerstattung). Angebote mit Aufschrift „Vergrößerung des Aufnahmegebäudes Raron“ bis 13. August an die Kreisdirektion I in Lausanne.

Schweizer. Bundesbahnen, Kreis II. Sämtliche Bauarbeiten für die Vergrößerung der Wärterhäuser: 1. Wärterhaus Gemeinde Nitrigen, Strecke Olten–Luzern; 2. Wärterhaus Gemeinde Wynigen, Strecke Olten–Bern. Pläne zc. im Hochbaubureau der Bauabteilung im Verwaltungsgebäude der SBB in Luzern, ferner beim Bahningenieur in Basel bezw. in Solothurn. Planabgabe gegen Bezahlung von 2 Fr. (keine Rückerstattung). Angebote mit der Aufschrift „Ver-



Beschläge

FÜR BAU UND MÖBEL

in erstklassiger Ausführung in allen Stilarten und Farben. Kunstschmiedearbeiten. Verlangen Sie den Hauptkatalog.

F. Bender.

BESCHLÄGE, WERKZEUGE, EISENWAREN
 OBERDORFSTR. 9 und 10 - TEL. 27.192

ZÜRICH