

Zeitschrift: Illustrierte schweizerische Handwerker-Zeitung : unabhängiges Geschäftsblatt der gesamten Meisterschaft aller Handwerke und Gewerbe

Herausgeber: Meisterschaft aller Handwerke und Gewerbe

Band: 45 (1929)

Heft: 11

Rubrik: Aus der Praxis - für die Praxis

Nutzungsbedingungen

Die ETH-Bibliothek ist die Anbieterin der digitalisierten Zeitschriften auf E-Periodica. Sie besitzt keine Urheberrechte an den Zeitschriften und ist nicht verantwortlich für deren Inhalte. Die Rechte liegen in der Regel bei den Herausgebern beziehungsweise den externen Rechteinhabern. Das Veröffentlichen von Bildern in Print- und Online-Publikationen sowie auf Social Media-Kanälen oder Webseiten ist nur mit vorheriger Genehmigung der Rechteinhaber erlaubt. [Mehr erfahren](#)

Conditions d'utilisation

L'ETH Library est le fournisseur des revues numérisées. Elle ne détient aucun droit d'auteur sur les revues et n'est pas responsable de leur contenu. En règle générale, les droits sont détenus par les éditeurs ou les détenteurs de droits externes. La reproduction d'images dans des publications imprimées ou en ligne ainsi que sur des canaux de médias sociaux ou des sites web n'est autorisée qu'avec l'accord préalable des détenteurs des droits. [En savoir plus](#)

Terms of use

The ETH Library is the provider of the digitised journals. It does not own any copyrights to the journals and is not responsible for their content. The rights usually lie with the publishers or the external rights holders. Publishing images in print and online publications, as well as on social media channels or websites, is only permitted with the prior consent of the rights holders. [Find out more](#)

Download PDF: 08.02.2026

ETH-Bibliothek Zürich, E-Periodica, <https://www.e-periodica.ch>

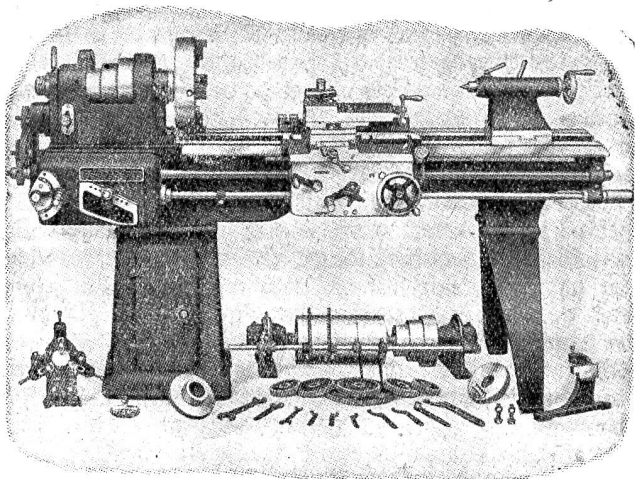
Formen, reines Material, reine Zweckdienlichkeit zeichnen die Möbel aus, die uns ästhetisch befriedigen.

So birgt diese Publikation auch nicht eine bloße bunte Menge Abbildungen von diesen und jenen guten Möbeln, sondern eine strenge Auswahl einfacher, sachgemäßer, guter Beispiele, die als Typenmöbel gelten können. Diese sind dann dafür so deutlich in allen Einzelheiten (Zusammenarbeitung, Beschläge) dargestellt, daß jegliche Zweifel über Konstruktion ausbleiben müssen. So z. B. teilt Schneid alle Arten von Schränken konstruktiv in drei Grundformen: Eine erste mit durchgehendem Fuß vom Boden bis zur Deckplatte. (Sie erfordert bei großen Stücken zu viel Holzverbrauch, und ist deshalb für kleine Schränke oder für Möbel in Weichholz wirtschaftlich.) Die zweite, kubisch schönste Form besteht aus zwei vollständig getrennten Stücken, aus Bod- und Möbelkörper. (Sie stellt die komplizierteste der drei Grundformen dar.) Die letzte zeigt einen Mittelweg, eine Konstruktion, bei der jeder Einzelteil für sich fertiggemacht und nachher zum Ganzen zusammengeschraubt werden kann. (Diese Fuß- und Kranzkonstruktion ist ökonomisch und eignet sich am besten zur Vereinheitlichung des Möbels.) Man sieht an diesem Beispiel wie Schneid von den Konstruktionsmöglichkeiten ausgeht und die Konstruktionsmöglichkeiten erprobt um zu reinen Lösungen zu gelangen, während man Jahrzehnte aufgewendet hat um die konstruktive Seite der Möbel zu erniedrigen, ja gar zu eliminieren.

Sämtliche hier wiedergegebenen Möbel, wie Schränke, Stühle, Betten, Tische, Gestelle und Vitrinen sind so schlicht und glatt, so einfach in der Form, daß sie mit Leichtigkeit fabrikmäßig hergestellt werden können. Und doch sind sie nicht reizlos. Es ist trotzdem gut möglich mit solchen Möbeln eine Wohnung ganz persönlich einzurichten. Gerade weil sie unverfälscht sind, lassen sie dem Geschmack des Besitzers noch Spielraum. Es sind auch keine schon bekannte, irgendwo aus Zeitschriften entlehnte Bilder, sondern alles Originalaufnahmen und Zeichnungen, die aus intensiver Fachkenntnis herausgewachsen sind. Das Buch eignet sich ganz vorzüglich für Lernende, aber auch für jeden Fachmann, der mit der Zeit im Schritt zu bleiben sich bemüht. (Mü.)

808

WERKZEUG-MASCHINEN



W. Wolf, Ingenieur :: vorm. Wolf & Weiss :: Zürich
Lager und Bureau: Brand'schenkestrasse 7

Aus der Praxis. — Für die Praxis.

Fragen.

NB. Verkaufs-, Tausch- und Arbeitsgesuche werden unter diese Rubrik nicht aufgenommen; dergleichen Anzeigen gehören in den Inseratenteil des Blattes. — Den Fragen, welche „unter Chiffre“ erscheinen sollen, wolle man **50 Cts.** in Marken (für Zusendung der Offerten) und wenn die Frage mit Adresse des Fragestellers erscheinen soll, **20 Cts.** beilegen. **Wenn keine Marken mitgeschickt werden, kann die Frage nicht aufgenommen werden.**

250. Wer hätte ca. 200 m gut erhaltene Wasserleitungsrohre, 80–100 mm Lichtweite, abzugeben? Offerten mit Preisangabe an Jos. Hufschmid, mech. Schmiede und Schlosserei in Adligenswil (Luzern).

251. Wer liefert „Hönsch“-Zentralheizungsöfen? Offerten erbeten an Großenbacher & Graf, Schlosserei, Reiden (Luzern).

252. Wer hätte abzugeben eine gebrauchte, in gutem Zustand befindliche Bandsäge, Rollendurchmesser 70–80 cm, Ständer links, Kugel- oder Ringschmierlager? Offerten unter Chiffre 252 an die Exped.

253. Wer liefert sogen. Kettenfräsmaschine von 7 mm Breite an für Transmissions-Antrieb? Offerten an Postfach 16004 Madschwil (Bern).

254. Wer erstellt oder kann Auskunft geben über die Erstellung von Kammern zum Dämpfen von Harthölzern? Offerten an Fried. Wyß & Söhne, Kappel (Olten).

255a. Welches sind die empfehlenswertesten Flusshometer (Klosettspüler) für Schulhäuser und Anstalten, event. Spülkasten und wer fabriziert solche? **b.** Wer liefert kleinere Graphit-Schmelzriegel für Kupfer? Offerten unter Chiffre 255 an die Expedition.

256. Wer hätte einen 8 m langen, eisernen Laufwagen abzugeben? Offerten unter Chiffre 256 an die Exped.

257. Wer liefert galvanisierte Wellbleche (Original-Tafeln), ca. 3 m lang und ca. 1 mm dick? Offerten an J. Günter & Cie., Baugeschäft, Schaffhausen.

258. Wer hätte 50 m gut erhaltene Wasserleitungsrohre, 300 mm Lichtweite, mit Flanschen, abzugeben? Offerten mit Preisangabe an Karl Lebergerber & Söhne, Mühle und Sägerei, Adligenswil (St. Gallen). Tel. 18.

259. Wer hat abzugeben Arbeiterkleiderschränke in Eisenblech, gut erhalten oder neu? Offerten an Emil Vertschinger, Lengnau.

260a. Wer liefert wasserrechte Farben, bald trocknend und auch einen schweren Segelstoff, wasserdicht abschließend? **b.** Wer liefert sog. Calcomanie (Abziehbildchen), Fabrikmarke darstellend? Offerten an Postfach 5547, Glarus.

261. Wer hätte abzugeben gut erhaltene Drehstrom-Dynamo, 500 Volt, 8–10 Ampère, samt Zubehör? Offerten unter Chiffre E 261 an die Exped.

262. Wer liefert 1 leichte Dughobelmaschine und 1 Drehbank zur Radkugel-Fabrikation, eventuell gebraucht, aber gut erhalten? Offerten unter Chiffre 262 an die Exped.

263. Wer hätte alte, auch defekte 2" Wasserleitungsrohre jeglicher Länge, total zirka 450 m, abzugeben? Offerten an A. Schmid, Grundbuchgeometer, Niederurnen.

264. Wer erstellt Benzintankanlagen? Offerten an Fr. Bossi, Architekt, Rubigen (Bern).

265. Wer hätte 1 Rolladen für Holzschoß in Eisen oder Holzkonstruktion, 2,40–2,50 m breit und 2,20–2,50 m hoch, abzugeben? Offerten an Michel & Cie., Kunstmöbelwerkstätten, Ringgenberg (Bern).

266a. Wer hätte gebrauchten, jedoch noch gut erhaltenen, kleinen Niederdruck-Dampfkessel abzugeben? **b.** Wer gibt Rieswaschmaschine mietweise ab, oder wer hätte solche gebrauchte abzugeben? Offerten mit Preisangaben an H. Lüthi, Maurermeister, Schönbach (Bern).

267. Wer hätte abzugeben Maschinen zur Herstellung von Stahlspänen? Offerten an Oswald Urech, Niederhallwil (Aarg.).

Antworten.

Auf Frage **228.** Robert Goldschmidt, Waffenplatzstr. 37/39, Zürich 2, liefert gebrauchte Aufzugswinde.

Auf Frage **236.** Wenden Sie sich an die Firma Robert Goldschmidt, Waffenplatzstr. 37/39, Zürich 2.

Auf Frage **240.** Kompressoren in jeder gewünschter Saugleistung, neu oder gebraucht, liefert H. Flottmann & Cie., Zürich 2.

Auf Frage **240.** Kompressoren, neu, liefert Th. Leopold, Fontanstr. 7, St. Gallen.

Auf Frage **241.** Gewünschte Bauminde liefert Ihnen Robert Goldschmidt, Waffenplatzstr. 37/39, Zürich 2.

Auf Frage **245.** Teervorwärmer haben abzugeben: Robert Nebi & Cie. A.-G., Zürich.

Auf Frage **245.** Teer- und Bitumen-Vorwärmer liefert die Aktiengesellschaft Kesselschmiede Richterswil in Richterswil.

Auf Frage 246. Aus Inventarposten zirka 150—200 m² Krallentäfer, ebenso 100—130 m² Bodenriemen liefert die A.-G. Heinrich Schmid, Holzhandlung, Horn.

Auf Frage 249. Rollbahngleise, Radsätze und Rollenlager liefert die A.-G. Orenstein & Koppel, Zürich.

Auf Frage 249. Rollbahngleise, Achsen, Lager liefern Robert Mebi & Cie. A.-G., Zürich.

Auf Frage 249. L. Sobel, Güterstraße 219, Basel, wünscht mit Ihnen in Verbindung zu treten.

Submissions-Anzeiger.

Eidgenossenschaft. Maler-, Tapezierer- u. Schlosserarbeiten zum neuen Postgebäude (Hauptgebäude mit Remise) in Biel. Pläne zc. bei der Direktion der eidg. Bauten in Bern (Bundeshaus, Westbau II. Stock, Zimmer Nr. 179). Offerten mit der Aufschrift „Angebot Postgebäude Biel“ bis 22. Juni an die Direktion der eidg. Bauten in Bern.

Chemins de fer fédéraux, Direction générale. Agrandissement du bâtiment des bureaux des ateliers CFF à Yverdon. Terrassements, maçonnerie, charpente. Plans, etc. près la Direction générale, Mittelstraße 43, bureau N° 180 à Berne, ainsi qu'au bureau technique des ateliers CFF à Yverdon. Renseignements verbaux sur place le 11, 12 et 14 juin, de 10 heures à midi. Remise des plans sur demande, pour le prix de fr. 5.— (pas de remboursement). Offres avec la mention «Agrandissement des bureaux, ateliers d'Yverdon» à l'ingénieur en chef de la traction (service des ateliers) près la Direction générale, à Berne, pour le 24 juin.

Schweiz. Bundesbahnen, Kreis III. Bauarbeiten für das neue Dienstgebäude im Bahnhof Sargans. Erd-, Maurer-, Eisenbeton-, Verputz-, Verputz-, Zimmer-, Kunststein-, Spengler- und Dachdeckerarbeiten. Pläne zc. bei der Sektion Hochbau der Bauabteilung des Kreises III im alten Rohmaterialbahnhof in Zürich, sowie auf dem Stationsbureau in Sargans. Formulare nur in Zürich. Angebote mit Aufschrift „Neues Dienstgebäude Sargans“ bis 22. Juni an die Kreisdirektion III in Zürich. Öffnung der Angebote für Erd-, Maurer-, Eisenbeton-, Verputz- und Verputzarbeiten am 25. Juni, 11 Uhr, im Sitzungszimmer der Kreisdirektion (Nr. 37, Ostflügel des Bahnhofgebäudes) in Zürich.

Zürich. Baugenossenschaft der Straßenbahner Zürich. Ausbaurbeiten zu 7 Doppel-Mehrfamilienhäusern mit 42 Wohnungen der 2. Baustappe der Kolonie im Guggach. Schreiner-, Schlosser- und Malerarbeiten, sanitäre und elektrische Installationen, Holzbodenbeläge, fugenlose Böden, Wandplattenbeläge, Schüttstein- und Simsenlieferung in Terrazzo, Beschläglieferung. Formulare zc. vom 10.—15. Juni je vorm. von 8—12 Uhr bei der Bauleitung, G. Leuenberger, F. Flückiger, Architekten, Sihlstraße 34, Zürich 1. Offerten bis 17. Juni an den Präsidenten der Baugenossenschaft, Oskar Tschudin, Grebelackerstraße 32, Zürich 6.

Zürich. Tiefenbrunnen-Park A.-G., Zürich. Erd-, Maurer-, Beton-, Kanalisations-, Kunststein-, Zimmer-, Spengler- und Dachdeckerarbeiten für 2 Doppel-Mehrfamilienhäuser an der Seefeldstraße 242. Formulare bei St. Ergastian, Architekt, Sonnenquai 3, Bureau 223. Die Offerten sind bis 12. Juni per Post an obigen Architekten einzufenden.

Zürich. Verband ostschweizerischer landwirtschaftlicher Genossenschaften (V. O. S. G.) Winterthur. Neues Bureau, Mühlen- und Obstverwertungsgebäude an der Saldenstraße in Winterthur. Glaser- und Tapezierarbeiten. Formulare bei der Bauleitung Fritsch & Jangerl, Architekten, Münzgasse Nr. 1, Winterthur. Kein Versandt der Formulare und Pläne. Eingaben bis 15. Juni, abends 6 Uhr an die Bauleitung.

Zürich. Kirchenrenovation Wülflingen. Gerüstarbeiten am Turm, Maurer- und Verputzarbeiten, Spenglerarbeiten in Kupferblech, Dachdecker- und Malerarbeiten. Offerten mit Aufschrift „Kirchenrenovation Wülflingen“ bis 15. Juni an die Bauleitung, Rittmeyer & Furrer, Architekten, Winterthur Formulare daselbst.

Zürich. Gemeinde Dersikon. Neubau des Kleinkinderschulgebäudes an der Friedhof-Kapellenstraße. Schreinerarbeiten, sanitäre u. elektrische Installationen, Plattenbeläge, Linoleummunterlagböden, Linoleumbeläge, Roll- und Jalousieladen, Storenanlagen, Schlosserarbeiten und Beschläglieferung, Maler- u. Tapezierarbeiten, Tapetenlieferung. Formulare zc. beim Bauleiter, C. Rathgeb, Architekt, Zürichstraße 115, Dersikon, je nachm. von 4—6 Uhr. Eingaben mit der Aufschrift „Preisofferte Kleinkinderschulgebäude Dersikon“ bis 14. Juni, abends 6 Uhr, an den Präsidenten der Baukommission, Arnold Achermann, Sekretär, Friedhofstraße 17,

Dersikon. Offertenöffnung am 15. Juni, vorm. 11 Uhr, Zimmer Nr. 13 des Gemeindehauses, 2. Stock.

Berne. Commune de Courtedoux. Travaux d'amélioration aux captages des sources à Pietschieson. Plan, etc. au secrétariat municipal (Tél. 362). Offres à M. Capitaine, maire, pour le 15 juin.

Nidwalden. Bezirksgemeinde Sargiswil. Hoch- und Tiefbauarbeiten, sowie Natur- und Kunststeinlieferungen zur neuen Friedhofsanlage. Pläne zc. bei Architekt Kayser, Bahnhofplatz, Stans. Angebote bis 15. Juni an Gemeindepräsident R. Blättler.

Glarus. Lichtspiele A.-G., Glarus. Neubau des Lichtspieltheaters in Schwanden. Erd-, Maurer-, armierte Beton-, Kunststein-, Zimmer-, Spengler- und Dachdeckerarbeiten, Eisenkonstruktionen. Pläne zc. je nachm. von 2 bis 6 Uhr bei der Bauleitung, A. Affeltranger, Architekt, Bankstraße, Glarus. Eingaben mit Aufschrift „Offerte für Lichtspieltheater-Neubau Schwanden“ bis 17. Juni, abends 6 Uhr, an die Bauleitung.

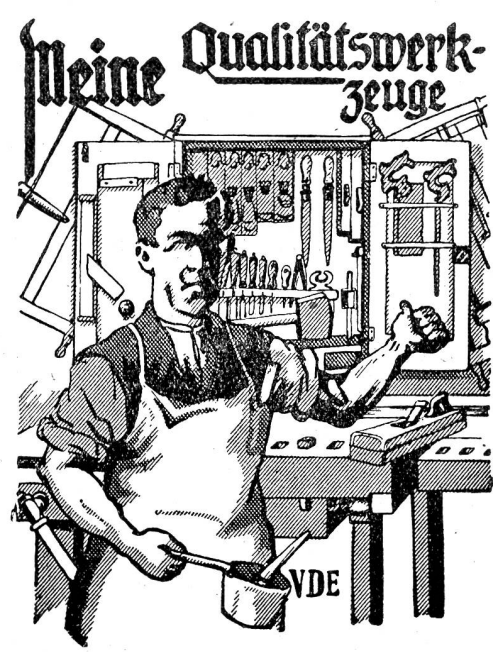
Solothurn. Neuer Tanz- und Theatersaal für Emil Gönner, Wirtschaft zur „Grünau“, in Niedergeslängen. Erd-, Maurer-, Kunststein-, Eisenbeton-, Zimmer-, Dachdecker-, Spengler-, Glaser-, Schreiner-, Gipser- und Malerarbeiten, sanitäre und elektrische Installationen, Heizungsanlage, Rolladenarbeiten. Pläne zc. bei der Bauleitung, Hermann Glaser, Architekt, Solothurn, National II. Stock. Offerten bis 15. Juni abends an den Bauherrn.

Basel. Gemeinde Schönenbuch. Erweiterung der Wasserversorgung (2. Baustappe). A. Hochreservoir in den oberen Neben (2×100 m³, mit Fäkalentammer). B. Hauptleitung und Leitungsnetz. Erd- und Grabarbeiten ca. 1020 m, Rohrlegungsarbeiten: Gussmuffenröhren 1060 m, 165/75 mm, Formstücke, 10 Schieber, Oberflächhydranten, Materiallieferungen. Begehung am 11. Juni, Treffpunkt 14¹/₂ Uhr im Schulhaus. Pläne zc. beim Gemeindepräsidenten und bei der Bauleitung, Ingenieurbureau Paul Brodtbeck, Mühlegasse 4, Liestal (Tel. 5.39). Eingabetermin: 15. Juni.

Graubünden. Brunnengenoossenschaft „Cavegn“ in Neukirch i. D. Erstellung einer Tränkeanlage zu Hof und Gadenstätten „Cavegn“. 1 Quellsfassung, 1 Brunnenstube, 286 m Leitung, 1 Tränkeanlage. Pläne zc. bei Leonhard Gartmann in Neukirch. Befichtigung am 12. Juni, 8.30 Uhr ab Neukirch. Eingaben bis 20. Juni an Leonhard Gartmann, Neukirch i. D.

Aargau. Verwaltungsgebäude für das Elektrizitätswerk Bettingen. Maurer-, Kanalisations-, Verputz- und armierte Betonarbeiten, Kunststein-Lieferung, Zimmer-, Dachdecker- und Spenglerarbeiten. Pläne zc. bei der Bau-

Meine Qualitätswerkzeuge



beziehe ich von:

F. Bender.

WERKZEUGE, BESCHLÄGE, OBERDORFSTR., ZÜRICH

2470 a