

**Zeitschrift:** Illustrierte schweizerische Handwerker-Zeitung : unabhängiges Geschäftsblatt der gesamten Meisterschaft aller Handwerke und Gewerbe

**Herausgeber:** Meisterschaft aller Handwerke und Gewerbe

**Band:** 45 (1929)

**Heft:** 10

**Rubrik:** Aus der Praxis - für die Praxis

### **Nutzungsbedingungen**

Die ETH-Bibliothek ist die Anbieterin der digitalisierten Zeitschriften auf E-Periodica. Sie besitzt keine Urheberrechte an den Zeitschriften und ist nicht verantwortlich für deren Inhalte. Die Rechte liegen in der Regel bei den Herausgebern beziehungsweise den externen Rechteinhabern. Das Veröffentlichen von Bildern in Print- und Online-Publikationen sowie auf Social Media-Kanälen oder Webseiten ist nur mit vorheriger Genehmigung der Rechteinhaber erlaubt. [Mehr erfahren](#)

### **Conditions d'utilisation**

L'ETH Library est le fournisseur des revues numérisées. Elle ne détient aucun droit d'auteur sur les revues et n'est pas responsable de leur contenu. En règle générale, les droits sont détenus par les éditeurs ou les détenteurs de droits externes. La reproduction d'images dans des publications imprimées ou en ligne ainsi que sur des canaux de médias sociaux ou des sites web n'est autorisée qu'avec l'accord préalable des détenteurs des droits. [En savoir plus](#)

### **Terms of use**

The ETH Library is the provider of the digitised journals. It does not own any copyrights to the journals and is not responsible for their content. The rights usually lie with the publishers or the external rights holders. Publishing images in print and online publications, as well as on social media channels or websites, is only permitted with the prior consent of the rights holders. [Find out more](#)

**Download PDF:** 08.02.2026

**ETH-Bibliothek Zürich, E-Periodica, <https://www.e-periodica.ch>**

nerallischen Rohprodukte. 3. Klima, Kulturboden, Landwirtschaft. 4. Die Industrie. 5. Der Handel. 6. Der Verkehr. 7. Zollwesen und Handelspolitik. 8. Geld- und Bankwesen. 9. Die schweizerische Wirtschaftsbilanz.

Eine weitere Empfehlung braucht das Buch nicht; es hat seinen Ruf längst begründet und hat gegenüber seinen früheren Auflagen durch Aufnahme von Daten aus allerneuester Zeit noch mehr gewonnen.

„Der Spaz“. Illustrierte Monatschrift für die Jugend und Jugendfreunde. Verlag Art. Institut Orell Füssli, Zürich. Halbjährlich Fr. 2.50, jährlich Fr. 4.80. Vom „Spaz“, dieser wirklich immer originellen Jugendzeitschrift liegt das zweite Heft des neuen Jahrganges vor. Was er enthält: Eine schwedische Sage, die von Pflingsten handelt, Hugo Sumser, eine köstliche Mailäfergeschichte für jung und alt, die Schilderung des Stapellauf der „Bremen“, die Erzählung vom kleinen Stamo und seinen Abenteuern in den Balkanbergen, eine Anleitung zum Herstellen von Kristallen, Zauberkunststücke und kleine Bastelarbeiten. Dazu immer gute Illustrationen, in denen auch der Humor nicht fehlt. Eine immer gute empfehlenswerte Jugendzeitschrift!

Wollen Sie Ihr Leben verlängern? Sie können mitbestimmen! Der menschliche Körper braucht als Organismus statt einseitiger Betätigung Ausgleich. Der Arbeit muß die richtige naturgemäße Erholung, der Überlastung einzelner Organe die Entspannung folgen. Wohlbefinden, Gesundheit und Lebensdauer hängen davon ab! In feiner, überzeugender Weise schreibt über diese lebenswichtigen Fragen Generalarzt Dr. Buttersack-Göttingen im soeben erschienenen Mai-Heft von „Westermanns Monatsheften“. Aber das Heft hat noch hochbedeutsame weitere Beiträge: „Wer ist intelligent?“ Intelligenz und angelegnetes Wissen oder Können sind zweierlei. Prof. Dr. Otto Klemm gibt Ihnen interessante Einblicke in die Art der Feststellung von Intelligenz und Intelligenzleistungen. 95 % Gentleman, 5 % Kavaller zu sein, empfiehlt Dr. Heinz Walter Plazek („Kavaller oder Gentleman?“) dem Herrn von heute nach einer kritischen Gegenüberstellung dieser beiden gesellschaftlichen Idealtypen. — Wichtig für alle an der Erziehung des Kindes Beteiligten ist „Die Deutung der Kinderschrift“ (Dr. Karl Brauch). Die Erziehung des Kindes beruht häufig auf falschen, seiner Veranlagung gerade entgegengesetzten Grundlagen. Hier kann die Schriftdeutung (Graphologie) abhelfen. Wollen Sie sich unterrichten über „Brasilien, wie ich es sah“ (Margot von Simpson). „Die Berliner Häfen“ (Paul Gerhardt), besonders den großzügigen Westhafen mit seinem bedeutenden Schiffsverkehrsverkehr. „Die großen Vermögen vor und nach dem Kriege in Deutschland“ (Rudolf Martin)?

W' Ihren Wissensdurst stillt das vorliegende Heft in anregender und fesselnder Weise. Auch der Kunst- und Musikfreund findet seine Belange vertreten („Paganini“: Kurt Pfister. „Ein norddeutsches Barockschloß“: Dr. F. D. Plazmann. „Oskar Laske“: Versuch einer Malercharakteristik von Arthur Köppler). — Für Unterhaltung ist reichlich gesorgt in Roman und Erzählung („Land der Bullane“ — „Die Romfahrt des Grafen Hug“ — „Das Verbrechen der kleinen Willy Lauter“). Die „Literarische und dramatische Rundschau“ schließt das reichhaltige, von 79 vorzüglichen Bildern im Text und auf ganzseitigen farbigen und schwarzen Bildtafeln geschmückte Heft ab. —

Wer von unsern Lesern „Westermanns Monatshefte“ nicht kennt und sich ernstlich dafür interessiert,

erhält durch das erfreuliche Entgegenkommen des Verlags (Georg Westermann, Abt. „Westermanns Monatshefte“ Braunschweig) ein Probeheft im Werte von 2 Mk. kostenlos, wenn er einen internationalen Antwortschein für Porto einsendet. (W/160)

## Aus der Praxis. — Für die Praxis.

### Fragen.

NB. Verkaufs-, Tausch- und Arbeitsgesuche werden unter diese Rubrik nicht aufgenommen; derartige Anzeigen gehören in den Inseratenteil des Blattes. — Den Fragen, welche „unter Chiffre“ erscheinen sollen, wolle man 50 Cts. in Marken (für Zusendung der Offerten) und wenn die Frage mit Adresse des Fragestellers erscheinen soll, 20 Cts. beilegen. Wenn keine Marken mitgeschickt werden, kann die Frage nicht aufgenommen werden.

242. Wer liefert Hasel- und Dongklingstöcke, eventuell mit Spitze und Zwinge, zur Fabrikation von Skistöcken? Preisofferten an R. Brändli, Skisport, Belp (Bern).

243. Wer hat dünne Hagenbuchen-Hälblinge, 14×30–35 cm, oder geschnitten 14×30–35 cm abzugeben? Offerten mit Preisangaben an poste restante K R 50, Langenthal.

244. Wer liefert Blechrohre für Entlüftung, Durchmesser 35 cm, ca. 10–15 m lang? Offerten unter Chiffre 244 an die Expedition.

245. Wer hätte einen Leer-Vormärmer abzugeben? Offerten unter Chiffre 245 an die Exped.

246. Wer hätte von Abbruch her ca. 150–200 m<sup>2</sup> Krallentäfer, 16 mm dick, abzugeben, kürzeste Längen davon 125 cm, ebenso 100–130 m<sup>2</sup> Bodenriemen, 25 mm dick, neue oder gebrauchte Ware, sowie 6 Stück Zimmertüren? Offerten unter Chiffre 246 an die Exped.

247. Wer hätte eine neue oder gebrauchte, zweiteilige Leerrolle für Gattersäge, Größe 1000×180×100 mm Durchmesser, abzugeben? Preisofferten unter Chiffre 247 an die Exped.

248. Wer liefert Mehlbaumholz in Stämmchen von 6 bis 20 cm Durchmesser? Offerten mit Preisangaben an Drechslerlei und Holzwarenfabrik Ed. Gautschi, Teufenthal b. Narau.

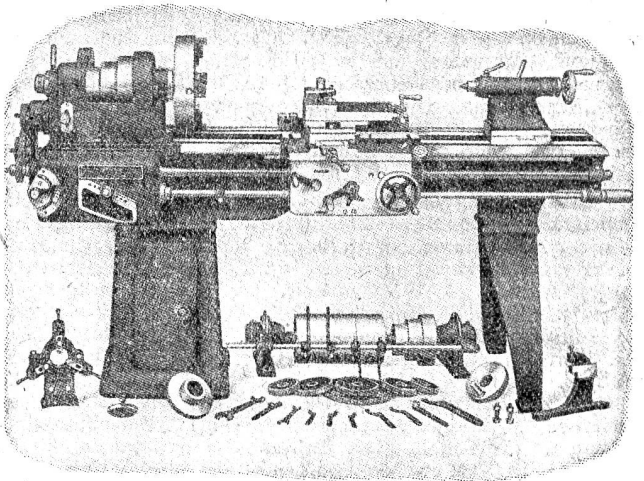
249. Wer hätte 200–250 m Rollbahngeleise, 60 cm Spurweite, sowie 20 Rollwagenachsen mit Stahlrädern und 40 Rollenslager abzugeben? Offerten unter Chiffre 249 an die Exped.

### Antworten.

Auf Frage 223. Luftseilbahnen jeder Art erstellt die Fritz Marti A.-G., Bern.

Auf Frage 228. Die A.-G. Olma in Olten liefert gebrauchte Aufzugswinden.

## WERKZEUG-MASCHINEN



W. Wolf, Ingenieur :: vorm. Wolf & Weiss :: Zürich  
Lager und Bureau: Brandschenkestrasse 7

Bei event. Doppelsendungen bitten wir zu reklamieren, um unnötige Kosten zu vermeiden. Die Expedition.

Auf Frage 233. Vollautomaten zum Drehen von Spulen zc. liefert L. Sobel, Güterstraße 219, Basel.

Auf Frage 240. Kompressoren, 4 m<sup>3</sup> und 9 m<sup>3</sup> Minutenleistung, hat in gebrauchtem Zustand abzugeben oder ab Fabrik neu: C. Bernheim-Bögeli, Maschinen, Bern.

Auf Frage 241a und b. Die A.-G. Olma in Olten hat abzugeben eine Bauwinde und liefert Bestandteile für Gatterfägen von jeglicher Größe.

Auf Frage 241b. A. Müller & Cie. A.-G., Maschinenfabrik in Brugg, liefert Gatterfägen.

## Submissions-Anzeiger.

**Schweiz. Bundesbahnen, Kreis II. Ueberdachung eines Teiles der Güterrampe auf der Station Entlebuch.** Pläne zc. im Hochbaubureau der Bauabteilung im Verwaltungsgebäude der SBB in Luzern (Zimmer Nr. 85). Planabgabe gegen Bezahlung von Fr. 1 (keine Rückerstattung). Angebote mit Aufschrift „Bauarbeiten Station Entlebuch“ bis 8. Juni an die Bauabteilung des Kreises II in Luzern.

**Schweiz. Bundesbahnen, Kreis III. Neues Postdienst- und Verwaltungsgebäude im Hauptbahnhof Zürich. Schlofferarbeiten 2. Teil (Listumwandungen, Treppengeländer, Haus- und Treppenaufstiege usw.); Tür- und Schrankschlösser.** Pläne zc. vom 3. Juni an je von 14–16 Uhr im Baubureau für das neue Postdienst- und Verwaltungsgebäude im alten Rohmaterialbahnhof in Zürich. Planunterlagen für Listumwandungen, Geländer, Türen zc. werden auf Wunsch gegen Bezahlung von Fr. 15 abgegeben (keine Rückerstattung). Angebote mit der Aufschrift „Postdienst- und Verwaltungsgebäude Zürich, Schlofferarbeiten 2. Teil bzw. Tür- und Schrankschlösser“ bis 15. Juni an die Kreisdirektion III in Zürich. Öffnung der Angebote am 18. Juni, 10 Uhr im Sitzungszimmer der Kreisdirektion III (Nr. 37, Ostflügel des Bahnhofgebäudes).

**Schweizer. Bundesbahnen, Kreis III. Arbeiten für die Vergrößerung und den Umbau des Aufnahmegebäudes in Zürich-Stadelhofen.** 1. Grab-, Maurer- und Verputzarbeiten, 2. Steinhauerarbeiten in Kunst- und Naturstein, 3. Spenglerarbeiten, 4. Zimmerarbeiten, 5. innere Schreinerarbeiten, 6. Umbau der Zentralheizung. Pläne zc. bei der Sektion Hochbau der Bauabteilung in Zürich. Angebote mit der Aufschrift „Umbau Stadelhofen“ bis 20. Juni an die Kreisdirektion III in Zürich. Öffnung der Angebote zu Ziffer 1, Grab-, Maurer- und Verputzarbeiten, am 22. Juni, 11 Uhr, im Sitzungszimmer der Kreisdirektion (Nr. 37, Ostflügel des Bahnhofgebäudes Zürich).

**Schweizer. Bundesbahnen, Kreis III. Neues Abortgebäude auf der Station Flawil. Erd-, Maurer-, Holz- und Spenglerarbeiten, sowie sanitäre Installationen.** Pläne zc. bei der Sektion Hochbau der Bauabteilung in Zürich, sowie im Stationsbureau in Flawil. Eingabeformulare bei der Hochbauabteilung. Angebote mit Aufschrift „Abortgebäude Flawil“ bis 15. Juni an die Bauabteilung des Kreises III in Zürich.

**Schweiz. Bundesbahnen, Kreis III. Bauarbeiten für das neue Dienstgebäude im Bahnhof Sargans. Erd-, Maurer-, Eisenbeton-, Verputz-, Zimmer-, Kunststein-, Spengler- und Dachdeckerarbeiten.** Pläne zc. bei der Sektion Hochbau der Bauabteilung des Kreises III im alten Rohmaterialbahnhof in Zürich, sowie auf dem Stationsbureau in Sargans. Formulare nur in Zürich. Angebote mit Aufschrift „Neues Dienstgebäude Sargans“ bis 22. Juni an die Kreisdirektion III in Zürich. Öffnung der Angebote für Erd-, Maurer-, Eisenbeton-, Verputz- und Verputzarbeiten am 25. Juni, 11 Uhr, im Sitzungszimmer der Kreisdirektion (Nr. 37, Ostflügel des Bahnhofgebäudes) in Zürich.

**Zürich. Allgemeine Baugenossenschaft Zürich. Bauarbeiten zu 4 Doppel-Mehrfamilien- und 15 Einfamilienhäusern der Kolonie „Entlisberg“, II. Bauetappe, Zürich 2.** 1. Warmwasserheizungen, 2. sanitäre und 3. elektrische Installationen, 4. Glaserarbeit, 5. Jalousie- und Roll-ladenlieferung, 6. Schreinerarbeit, 7. Beschlägellieferung, 8. Schlofferarbeit, 9. Platten- und 10. Holzbodenbeläge, 11. Vinolenunterlagen, 12. Vinolenbeläge, 13. Maler- und 14. Tapezierarbeiten. Pläne zc. ab 5. Juni je 14–17 Uhr bei der Bauleitung, Schneider & Landolt, Architekten, Clausiusstraße 4, Zürich 6. Angebote mit Aufschrift „Submission Entlisberg II“ für Pos. 1–3 bis 15. Juni, 12 Uhr, für Pos. 4–14 11. Juni, 18 Uhr an den Präsidenten der A. B. Z., H. Volli, Glärnischstraße 35, Zürich 2. Keine Unternehmerbeteiligung. Arbeitsvergebungen werden im „Schweizer Baublatt“ publiziert.

**Zürich. Tiefenbrunnen-Parc A.-G., Zürich. Erd-, Maurer-, Beton-, Kanalisations-, Kunststein-, Zimmer-, Spengler- und Dachdeckerarbeiten für 2 Doppel-Mehrfamilienhäuser an der Seefeldstraße 242.** Formulare bei

St. Ergastian, Architekt, Sonnenquai 3, Bureau 223. Die Offerten sind bis 12. Juni per Post an obigen Architekten einzusenden.

**Zürich. Baugenossenschaft „Glatthof“ in Derlfon. 3 Doppel- und 16 einfache Mehrfamilienhäuser an der Zürcher-, Dörfli- und Wallisellenstraße in Derlfon. Sanitäre und elektrische Installationen, Schreiner- und Malerarbeiten.** Pläne zc. je nachmittags 2–5 Uhr bei der Bauleitung, P. Giumini, Architekt, Uraniastraße 22, Zürich 1. Angebote mit Aufschrift „Preiseingabe für die Baugenossenschaft Glatthof“ bis 8. Juni, mittags 12 Uhr an den Präsidenten, Jakob Müller, Fuhrhaltere, Derlfon, Rütlistraße 37.

**Bern. Neubau der chirurgischen Universitätsklinik in Bern.** Konkurrenz unter den im Kanton Bern niedergelassenen Firmen. **Wärmeversorgung (Zentralheizung), sanitäre Anlage, Gips- und Asphaltarbeiten.** Formulare zc. ab 30. Mai bei der Bauleitung, Rybi & Salchli, Bern, Laupenstrasse 3, je nachm. von 2–6 Uhr (Samstag ausgenommen). Offerten mit der Aufschrift „Eingabe für die chirurgische Universitätsklinik“ bis 15. Juni, mittags 12 Uhr, an das kant. Hochbauamt, Münsterplatz 3, Bern.

**Bern. Neubau für die Frauenabteilung der Armenanstalt Dettenbühl. Erd-, Maurer-, Eisenbeton-, Zimmer-, Dachdecker- und Spenglerarbeiten, Kunststein-Lieferungen.** Konkurrenz unter den in den Untern Wangen und Narwangen ansässigen Unternehmern und Handwerkern. Pläne zc. bei der Bauleitung, Hektor Egger, Architekt, Langenthal, vom 3. Juni an, je vormittags. Offerten mit Aufschrift „Bauarbeiten für Dettenbühl“ bis 10. Juni an Regierungskasshalter Howald in Langenthal.

**Bern. Joh. Fink-Jfeli, Gemüsehändler, Vinelz. Neubau in Brüttelen. Maurer-, Zimmer-, Spengler-, Schreiner- und Glaserarbeiten, elektrische Installationen.** Eingabetermin: 8. Juni. Pläne zc. bei der Bauleitung, Edw. Greub, Architekt, Jns.

**Berne. Construction d'un chalet d'habitation à Evillard pour E. Allemand à La Chaux-de-Fonds. Terrassement, maçonnerie, couverture, ferblanterie, gypserie, peinture-tapisserie, parquets, linoléum, stores à rouleaux, vitrerie, installations sanitaires, électriques, du gaz et du chauffage central, transport de la charpente et de la menuiserie depuis la gare CFF au chantier.** Les formulaires de soumission sont adressés, contre remise de fr. 1.— en timbres-postes, par la Direction des travaux, Winckler & Cie, S. A., fabrique de chalets à Fribourg, où ils devront être retournés pour le 10 juin.

**Berne. Construction d'un chalet d'habitation pour Ch. Haussener à Villeret. Terrassement, maçonnerie, couverture, ferblanterie, gypserie, peinture-tapisserie, parquets, vitrerie, installations sanitaires, électriques, du gaz et du chauffage central, transport de la charpente et de la menuiserie depuis la gare CFF au chantier.** Les formulaires de soumissions sont adressés, contre remise de fr. 1.— en timbres-postes, par la Direction des travaux: Winckler & Cie, S. A., fabrique de chalets à Fribourg, où ils devront être retourner, pour le 10 juin.

**Luzern. Stiftungsgesellschaft „Stadtluzernisches Meterschiff“. Erd-, Kanalisations-, Maurer-, Verputz-, arm. Beton-, Kunststein-, Zimmer-, Spengler- und Dachdeckerarbeiten, sanitäre und elektrische Anlage.** Unterlagen je nachm. von 2–6 Uhr bei der Bauleitung, Mörli & Krebs, Architekten, Luzern, Kapellplatz 6 / Sternenplatz 1. Offerten bis 10. Juni, für die sanitäre und elektrische Anlage bis 15. Juni an den Präsidenten der Stiftungsgesellschaft, Dr. Max Wen, Stadtrat.

**Glarus. Wohnhaus im „Saglen“ für R. Speich, Kaufmann, Glarus. Erd-, Maurer-, Kunststein-, Zimmer-, Spengler-, Dachdecker- und Gipsarbeiten.** Pläne zc. je vorm. von 7.30–10 Uhr bei der Bauleitung, Jenny & Lampe, Architekten, Näfels. Eingaben bis 15. Juni an dieselben.

**Glarus. Lichtspiele A.-G., Glarus. Neubau des Lichtspieltheaters in Schwanden. Erd-, Maurer-, armierte Beton-, Kunststein-, Zimmer-, Spengler- und Dachdeckerarbeiten, Eisenkonstruktionen.** Pläne zc. je nachm. von 2 bis 6 Uhr bei der Bauleitung, A. Affeltranger, Architekt, Bankstrasse, Glarus. Eingaben mit Aufschrift „Offerte für Lichtspieltheater-Neubau Schwanden“ bis 17. Juni, abends 6 Uhr, an die Bauleitung.

**Fribourg. Nouveau bâtiment des Services généraux du Collège St-Michel, à Fribourg. Ferblanterie, menuiserie, vitrerie, gypserie, peinture et serrurerie.** Plans, etc. au bureau du Département des bâtiments, N° 40, 3<sup>me</sup> étage de la Chancellerie, à Fribourg. Déposer les offres portant la mention «Soumission pour les travaux de ... pour le Collège St-Michel» au bureau de la Direction des Travaux publics, N° 41, 3<sup>me</sup> étage de la Chancellerie, pour le 13 juin à 16 heures (moment d'ouverture).