

Zeitschrift: Illustrierte schweizerische Handwerker-Zeitung : unabhängiges Geschäftsblatt der gesamten Meisterschaft aller Handwerke und Gewerbe

Herausgeber: Meisterschaft aller Handwerke und Gewerbe

Band: 45 (1929)

Heft: 1

Buchbesprechung: Literatur

Nutzungsbedingungen

Die ETH-Bibliothek ist die Anbieterin der digitalisierten Zeitschriften auf E-Periodica. Sie besitzt keine Urheberrechte an den Zeitschriften und ist nicht verantwortlich für deren Inhalte. Die Rechte liegen in der Regel bei den Herausgebern beziehungsweise den externen Rechteinhabern. Das Veröffentlichen von Bildern in Print- und Online-Publikationen sowie auf Social Media-Kanälen oder Webseiten ist nur mit vorheriger Genehmigung der Rechteinhaber erlaubt. [Mehr erfahren](#)

Conditions d'utilisation

L'ETH Library est le fournisseur des revues numérisées. Elle ne détient aucun droit d'auteur sur les revues et n'est pas responsable de leur contenu. En règle générale, les droits sont détenus par les éditeurs ou les détenteurs de droits externes. La reproduction d'images dans des publications imprimées ou en ligne ainsi que sur des canaux de médias sociaux ou des sites web n'est autorisée qu'avec l'accord préalable des détenteurs des droits. [En savoir plus](#)

Terms of use

The ETH Library is the provider of the digitised journals. It does not own any copyrights to the journals and is not responsible for their content. The rights usually lie with the publishers or the external rights holders. Publishing images in print and online publications, as well as on social media channels or websites, is only permitted with the prior consent of the rights holders. [Find out more](#)

Download PDF: 05.04.2026

ETH-Bibliothek Zürich, E-Periodica, <https://www.e-periodica.ch>

Neuanlagen. Im Berichtsjahre waren neue Hauptleitungen für das Neubauquartier am Sonnenhügel und für das Pfundhaus zu erstellen, gleichzeitig werden am Sonnenhügel 2 und beim Pfundhaus 1 Überflurhydrant installiert. Außerdem waren 20 neue Hausanschlüsse einzurichten. Die Kosten für diese Arbeiten belaufen sich auf Fr. 9226.80, woran jedoch die staatlichen Subventionen im Betrage von Fr. 3479.55 geleistet wurden, wodurch sich die effektiven Kosten für das Wasserwerk auf Fr. 5746.25 reduzierten. Da der Baukonto nicht erhöht werden soll, wurde der letztgenannte Betrag aus dem Rechnungsvorschlage des Wasserwerkes gedeckt. Ferner werden Fr. 10,000.— der Gemeindefasse überwiesen und mit einem Restbetrage von Fr. 1706.95 wurde die Arbeiter-Unterstützungskasse dotiert.

Im Einverständnis der Gas- und Wasserwerkkommission wurden durch die Gemeinde Niedern im „Auel“ 2 Überflurhydranten an die Bönischbordleitung angeschlossen.

Die vorgenommenen bakteriologischen Untersuchungen der beiden Quellen und dem Leitungsnetz entnommenen Wasserproben ergaben die gewohnten sehr guten Resultate.

Aus der Betriebsrechnung pro 1928 entnehmen wir folgende Hauptposten: Die Total-Einnahmen betragen Fr. 39,617.30, wovon Fr. 32,618.55 von den Hahnentaxen, Fr. 5467.20 von der Wasserabgabe nach Spezialverträgen. Die Total-Ausgaben betragen Fr. 22,164.10, wovon Fr. 7007.30 für Salarien und Arbeiterlöhne, Fr. 12,100.— für Verzinsung des investierten Kapitals von Fr. 220,000.— zu $5\frac{1}{2}\%$. Der Rechnungsvorschlag beträgt Fr. 17,453.20, der wie folgt verwendet wird: Fr. 5746.25 Abschreibung neuerstellter Leitungen, Franken 10,000.— Zahlung an die Gemeindefasse, Fr. 1706.95 Dotation der Arbeiterunterstützungskasse.

Praktische Winke für Hart- und Weichlöten. Metalle, deren Schmelzpunkt höher liegt als das Lot, können hartgelötet werden. Die Lötstelle muß zunächst gut gereinigt und zusammengepaßt werden. Besonders ist darauf zu achten, daß sie frei von Öl und Fett ist. Noch wichtiger als beim Hartlöten ist die sorgfältige Reinigung der Lötstelle beim Weichlöten. Man entfernt zunächst mechanisch die Unsauberkeiten, dann auf chemischem Wege den Rest. Wird die Lötstelle während dem Erstarren des Lotes bewegt, so wird das Lot pulverig und verliert an Haltfestigkeit. Der LötKolben soll nicht zu heiß, sondern nur rot-schwarz sein. Am besten sind in diesem Falle die elektrischen LötKolben, die sich wegen ihrer bequemen Handhabung immer mehr einbürgern.

Interessante Holzbearbeitungs-Maschinen

an der Schweizer Mustermesse,
13.—23. April 1929.

„Wie bisher alle Jahre, wird auch diesmal an der Schweizer Mustermesse der Stand der Firma Fischer & Süssert, Spezial-Holzbearbeitungsmaschinen und Elektro-Einbaumotoren, Basel, Freiestraße 53, das Interesse der Fachleute aus der Holzindustrie erwecken.

Die letzten 2 Jahre lassen in der Holzbearbeitungs-Maschinenbranche einerseits infolge allgemeinen Einbaues der Elektromotoren in die Maschinen, andererseits infolge des wachsenden Bedürfnisses nach Spezialmaschinen, einen derartigen Umschwung auf diesem Gebiete feststellen, daß es für jeden fortschrittlichen Fachmann der Holzbearbeitung zur Notwendigkeit wird, sich wenigstens über die Neuerungen von bekannten Spezialisten orientieren zu lassen.

Tatsächlich sind die in kurzer Zeit erzielten Fortschritte größer als früher in vielen Jahren. Die Beurteilung dieser technischen Neuerungen ist aber sogar unter guten Maschinenkennern eine recht unterschiedliche. Es sei an dieser Stelle beispielsweise nur an die diversen Auffassungen erinnert bezüglich dem Antrieb einer hochtourigen Elektro-Keilmaschine, wo bald der Periodenumformer, bald der Getriebemotor und wieder der hochtourige Spezialmotor als das Beste empfohlen wird.

Die Mustermesse ist die geeignete Veranstaltung zu gründlicher Prüfung und sachlicher Aussprache bei Anschaffungen. Es sind dort in der Maschinenhalle IV am Stand No. 1550 ein gutes Duzend Maschinen aufgestellt, die alle im Betrieb vorgeführt werden. Darunter befinden sich:

1. 1 Elektro-Keilmaschine mit hochtourigem Spezialmotor mit 3 Tourenzahlen von 3000, 4500 und 6000 per Minute, für Rechts- und Linksgang.
2. 1 kombinierte Elektro-Abriht- und Dichtenhobelmaschine, Tourenzahl 4500, auf Wunsch 6000.
3. 1 Elektro-Kettenfräsmaschine mit Vertikaltrieb zum Einspannen ganzer Türen.
4. 1 Elektro-Kettenfräsmaschine mit Horizontaltrieb und Schleifmaschinen zum Schärfen der Fräsketten.
5. 1 Elektro-Zinkenfräsmaschine mit 6000-tourigem Motor, halbautomatisch arbeitend.
6. 1 Elektro-Holz-Bandschleifmaschine mit 3 verschiedenen großen Schleifrollen, eingebauter Staubabsaugung, für Tisch- und Stuhlfabriken, Carrosserien zc.
7. 1 Elektro-Holz-Bandschleifmaschine mit austauschbaren Schleifwalzen, als Spezialmaschine für Möbelschreinerien.
8. 1 kombinierte Elektro-Besäum- und Ablängkreissäge.
9. 1 doppelte Elektro-Präzisions-Abfürzkreissäge für Möbelfabriken zc.
10. 1 kombinierte Elektro-Bandschleifmaschine mit doppelter Abfürzkreissäge, riemenloser Staubabsaugung zc.
11. 1 vierstündige Astlochbohrmaschine mit eingebautem Elektro-Motor.
12. 1 kleine Elektro-Tischbandsäge. zc.

Wenn diese ausgestellten Maschinen auch nur eine beschränkte Anzahl aller Neuerungen darstellen, lohnt sich doch eine Reise nach Basel für jeden Holzindustriellen.

Verbilligte Einkäuferkarten zum Besuche der Schweizer Mustermesse stehen bei rechtzeitiger Anmeldung durch die genannte Firma in beliebiger Anzahl zur Verfügung.

Es sei noch darauf aufmerksam gemacht, daß anlässlich der Messe gelöste Bahnbillets der S. B. B., in der Mustermesse abgestempelt, zur Gratisrückfahrt Gültigkeit haben.

Literatur.

Die Elektrizität im Hause. Von Dr. F. Niethammer, Professor an der Deutschen Technischen Hochschule Prag. Mit 104 Figuren. 140 Seiten. Sammlung Götschen. Bd. 1006. Walther de Gruyter & Co., Berlin W 10 und Leipzig. 1929. Preis in Leinen geb. R.-M. 1.50.

Das vorliegende Götschen-Bändchen „Elektrizität im Hause“ behandelt in möglichst allgemein verständlicher und doch technisch einwandfreier Weise das ganze große Gebiet der elektrischen Haushaltgeräte, die elektrische Beleuchtung, die elektrischen Wärmeapparate zum Kochen und Heizen, die Kältemaschinen, die vielseitigen Motortriebe, wie sie im Staubsauger, im Küchenmotor, im Aufzug usw. verkörpert sind. Der Verfasser gibt aber

einleitend auch einen Überblick über die Stromlieferung und die gesamte elektrische Hausinstallation und am Schluß einen Einblick in das Tarif- und Konsumwesen. In geeigneten Zwischenkapiteln kommen zur Sprache die Fernmelde- und Schwachstromgeräte, Hygiene und Krankenpflege, sowie gewerbliche und landwirtschaftliche Einrichtungen, die ja mit dem Haushalte auf dem Lande in enger Verbindung stehen.

Da keine besonderen Voraussetzungen gemacht und zu Beginn der wichtigsten Kapitel die wesentlichen Grundbegriffe erläutert werden, so wendet sich das Bändchen „Elektrizität im Hause“ wirklich „An Alle“, die ein Dach über dem Haupte haben.

Aus der Praxis. — Für die Praxis.

Fragen.

NB. Verkaufs-, Tausch- und Arbeitsgesuche werden unter diese Rubrik nicht aufgenommen; derartige Anzeigen gehören in den Inseratenteil des Blattes. — Den Fragen, welche „unter Chiffre“ erscheinen sollen, wolle man 50 Cts. in Marken (für Zusendung der Offerten) und wenn die Frage mit Adresse des Fragestellers erscheinen soll, 20 Cts. beilegen. Wenn keine Marken mitgeschickt werden, kann die Frage nicht aufgenommen werden.

136. Würde mir ein Kollege mitteilen, wie man aus Hickorystämmen saubere Schnittwaren erzielt, ob man vielleicht die Sägenblätter anders behandeln muß als beim Buchenschneiden? Gesf. Mitteilungen unter Chiffre 136 an die Exped.

137. Wer hat 30 eiserne Arbeiterbetten abzugeben? Offerten an Joh. Kofl, Baumeister, Rüschnacht a. R.

138. Wer fabriziert als Spezialität kleine Stanzartikel in blankem Eisenblech von zirka 1 mm Stärke? Offerten unter Chiffre 138 an die Exped.

139. Wer liefert Beschläge für Schiebeleitern? Offerten unter Chiffre 139 an die Exped.

140. Wer hätte abzugeben gebrauchten, aber gut erhaltenen Einsagatter mit Vorschubwalzen und eine kombinierte Hobelmaschine mit Bohrvorrichtung? Offerten unter Chiffre 140 an die Exped.

141. Wer hätte abzugeben ein gebrauchtes, aber tadelloses Drahtseil, 14—15 mm dick und 40—60 m lang? Offerten an J. Herzog, Sägerei, Hornussen.

142. Wer repariert Benzin-Öllampen? Offerten an Paul Meier, Bau- und Kunstschlosserei, St. Margrethen.

143. Wer hätte einen gebrauchten, aber fehlerlosen 2 HP Benzin- oder Petrolmotor sofort abzugeben? Offerten unter Chiffre 143 an die Exped.

144. Wer liefert astreine Treppentritte, garantiert dürr, roh, 50 mm dick, auf Maß zugeschnitten; 15 Stück 103×33,50 cm und 1 Stück 130×41 cm? Offerten unter Chiffre 144 an die Exped.

145. Wer hätte abzugeben ältere, noch gut erhaltene Bauholzkräse? Offerten an Alfr. Zanner, Wagnerrei, Biezwil (Soloth.)

146a. Wer liefert weißen, sauberen Sand in verschiedenen Körnungen? **b.** Wer liefert trockenes, tanneses Holzmehl? Muster und Offerten unter Chiffre 146 an die Exped.

147. Wer liefert Schärmaschinen für Blockbandsägen neuester Konstruktion, mit welcher event. auch Vollgatterblätter geschärft werden können? Offerten an Gebr. Schmid, elektro-mechanische Werkstätte, Chur.

148. Wer liefert Silos-Verschlässe? Gesf. Offerten unter Chiffre 148 an die Exped.

149. Wer ist Abgeber von gebrauchtem Weichen- und Schienenmaterial, 60 cm Spur, 70—75 mm Schienenhöhe, mit einigen Radsätzen; ferner 1 passende Schiebebühne? Offerten an Zeno Durrer, Parkettfabrik und Sägerei, Giszwil (Obwalden).

150. Wer hätte abzugeben Dieselmotor, 40—50 PS, sowie Drehstromgenerator, gleich welche Spannung? Offerten mit Preisen an Karl Meier, postlagernd, Wehikon.

Antworten.

Auf Frage 122. Schwimmbagger jeder Größe liefert neu oder gebraucht die Firma Fritz Marti A.-G., Bern.

Auf Frage 123. Für den Bezug von kleinen Rohöl- oder Benzinmotoren wenden Sie sich an die Firma Fritz Marti A.-G. in Bern.

Auf Frage 126. Holzdämpfanlagen erstellt B. Christen & Söhne, Wolfenschießen (Obwalden).

Auf Frage 127. Weiche, 600 mm Spur, liefert Ihnen Robert Goldschmidt, Waffenplatzstraße 37/39, Zürich.

Auf Frage 128. Gewünschte Dachlatten, Gipsplatten zc. liefert Heinrich Schmid, Holzhandlung, Horn (Thurgau).

Auf Frage 132. Gut erhaltenen Windflügel hat abzugeben: Heinrich Wertheimer, Zimmattstraße 50, Zürich 5.

Auf Frage 132. Die A.-G. Olma in Olten hat, Zwischenverkauf vorbehalten, Motor-Windflügel abzugeben für Staubabsaugung.

Auf Frage 135. Die A.-G. Olma in Olten hat, Zwischenverkauf vorbehalten, abzugeben gebrauchte Pendelsäge und kann liefern neue Besäum- und Lattenkreissäge.

Auf Frage 135. Gut erhaltene Pendelsäge hat abzugeben: Heinrich Wertheimer, Zimmattstraße 50, Zürich 5.

Submissions-Anzeiger.

Schweizer. Bundesbahnen, Kreis II. Grb., Maurer- und Verputzarbeiten für ein Wagenreparaturgebäude, sowie für ein Dienstgebäude auf der Zollrampe im neuen Rangierbahnhof Basel, zusammen rund 1500 m³ umbauten Raumes. Pläne zc. im Hochbaubureau der Bauabteilung im Verwaltungsgebäude der S B B in Luzern (Zimmer Nr. 85), sowie im Bureau der Bauleitung für den neuen Rangierbahnhof Basel, Zentralbahnstraße Nr. 16. Pläne gegen Bezahlung von 3 Fr. für beide Objekte (keine Rückerstattung). Angebote mit Aufschrift „Bauarbeiten Muttens“ bis 6. April an die Bauabteilung des Kreises II in Luzern.

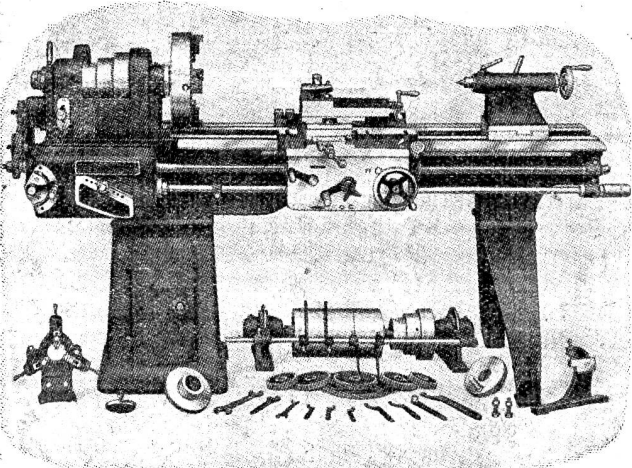
Schweiz. Bundesbahnen, Kreis II. Schreiner-, Glaser- und Schlosserarbeiten für die Transformatorstationen A und B im neuen Rangierbahnhof Basel. Pläne zc. im Hochbaubureau der Bauabteilung im Verwaltungsgebäude der S B B in Luzern (Zimmer Nr. 85), sowie im Bureau der Bauleitung für den neuen Rangierbahnhof Basel, Zentralbahnstraße Nr. 16. Planabgabe gegen Bezahlung von Fr. 8 für die Schreiner- und von Fr. 3 für die Schlosserarbeiten (keine Rückerstattung). Angebote mit Aufschrift „Transformatorstationen Muttens“ bis 12. April an die Bauabteilung des Kreises II in Luzern.

Zürich. Stadt Zürich. Schulhausbauten auf dem Milchbuck, Zürich 6. Schreinerarbeiten, Beschlägellieferung zu den Schreinerarbeiten, Unterlagsböden für Linoleum. Pläne zc. bis 5. April, je nachmittags 1/3—1/6 Uhr bei der Bauleitung, Albert Froelich, Architekt, Guggachstraße, Zürich 6, Milchbuck. Tel. Dim. 3110. Eingaben mit Aufschrift „Schulhausbauten Milchbuck“ bis 8. April an das Bauwesen I der Stadt Zürich (Baukanzlei). Offerteneröffnung am 9. April, vormittags 10 Uhr im Stadthaus, Zimmer 197.

Zürich. Gemeinnützige Bau- und Mietergenossenschaft Zürich. Bauarbeiten für einen Gebäudblock von 65 Wohnungen an der Grna-, Zypressen- und Hohlstraße in Zürich/Muffersühl. Gipser-, Schreiner- und Glaserarbeiten, Jalouisen und Rolläden, Schlosser-, Maler- und Tapezierarbeiten, sanitäre und elektrische Installationen,

808

WERKZEUG-MASCHINEN



**W. Wolf, Ingenieur :: vorm. Wolf & Weiss :: Zürich
Lager und Bureau: Brandschönkestrasse 7**