

**Zeitschrift:** Illustrierte schweizerische Handwerker-Zeitung : unabhängiges Geschäftsblatt der gesamten Meisterschaft aller Handwerke und Gewerbe

**Herausgeber:** Meisterschaft aller Handwerke und Gewerbe

**Band:** 45 (1929)

**Heft:** 44

**Rubrik:** Aus der Praxis - für die Praxis

### **Nutzungsbedingungen**

Die ETH-Bibliothek ist die Anbieterin der digitalisierten Zeitschriften auf E-Periodica. Sie besitzt keine Urheberrechte an den Zeitschriften und ist nicht verantwortlich für deren Inhalte. Die Rechte liegen in der Regel bei den Herausgebern beziehungsweise den externen Rechteinhabern. Das Veröffentlichen von Bildern in Print- und Online-Publikationen sowie auf Social Media-Kanälen oder Webseiten ist nur mit vorheriger Genehmigung der Rechteinhaber erlaubt. [Mehr erfahren](#)

### **Conditions d'utilisation**

L'ETH Library est le fournisseur des revues numérisées. Elle ne détient aucun droit d'auteur sur les revues et n'est pas responsable de leur contenu. En règle générale, les droits sont détenus par les éditeurs ou les détenteurs de droits externes. La reproduction d'images dans des publications imprimées ou en ligne ainsi que sur des canaux de médias sociaux ou des sites web n'est autorisée qu'avec l'accord préalable des détenteurs des droits. [En savoir plus](#)

### **Terms of use**

The ETH Library is the provider of the digitised journals. It does not own any copyrights to the journals and is not responsible for their content. The rights usually lie with the publishers or the external rights holders. Publishing images in print and online publications, as well as on social media channels or websites, is only permitted with the prior consent of the rights holders. [Find out more](#)

**Download PDF:** 10.02.2026

**ETH-Bibliothek Zürich, E-Periodica, <https://www.e-periodica.ch>**

**Preisvergleiche** über die Konstruktion verschiedener Dacheindeckungsarten sind eingeflochten, und Aufsätze über die Dachpappe von früher und jetzt und ihre Merkmale und Auswirkungen, über die Bedeutung des Teer- anstriches spezifizieren die problematischen Ausführungen. Ausführlich dargestellt sind die Normen für Teerdachpappen, die auch in der Schweiz durch die DEG vorbereitet werden. Neu ist ein ausführlicher Bericht über das Veranschlagen von Dacheindeckungen mit genauen Angaben über Materialverbrauch und Stärkenvergleichen. Eine Reihe Photos ausgeführter Flachdachbauten und durchstudierte Konstruktionszeichnungen für alle Arten Flachdächer beschließen diesen Teil. Ein besonderes Gebiet über Schallschutz im Wohnungs- und Industriebau und Isolierungen gegen Schallschwingungen, ist auf Grund von Erfahrungen mit „Aphonon“ dargestellt, eine Publikation, die in ihrer Seltenheit stark interessiert. Den textlichen Teil dieses vorzüglich ausgestatteten Buches beschließt ein ausführlicher Essay über die Verwendung von Emulsionen im modernen Straßenbau. Das Ganze stellt eine wirkliche Forschungsarbeit auf dem Gebiete des Flachdachbaues und der Isolationen dar.

J. Beeler.

**Mensch und Arbeit**, von Dr. Guido Fischer, Privatdozent, 100 S., Fr. 4.— Verlag Organisations A. G. Zürich.

Rationalisierung ist das Programm des Tages, ihr Objekt neben der Maschine die menschliche Arbeit. Arbeitsfreude steigert die Leistung in ungeahntem Maße, dazu eine gerechte Entlohnung und eine Ethik, die den Arbeiter nicht auf eine tiefere Stufe sinken läßt, sondern ihm auch den geistigen Wert der Arbeit übermittelt. Das Buch geht weit über sein Thema hinaus und ist ein Lehrbuch der Organisation, das jedem Arbeitgeber und Arbeitnehmer neue Wege weisen kann, wenn man es mit Aufmerksamkeit sich zu eigen macht.

**Vier Wege führen von Basel nach Rotterdam:** Straße, Eisenbahn, Luftlinie und Rhein. Gerade den Rhein, die älteste und bis jetzt einzige schiffbare Verbindung, weiß das große Publikum immer noch nicht in seiner Bedeutung als Verkehrsweg einzuschätzen. Gerne läßt man sich deshalb in der Nummer vom 24. Januar der „Zürcher Illustrierten“ durch den Artikel „Schweizerische Großschiffahrt“ über Rheinverkehr, Rheinregulierung und das Rembskraftwerk belehren. Aus dem übrigen Inhalt der Nummer erwähnen wir nur den Gang durch das helmelige Werdenberg und den Aufsatz über die Kinder im Orient, der uns neue Seiten des Morgenlandes offenbart. Wer endlich Zeit zum Raten und Grübeln hat, kann sich in die neue lustige Preisaufgabe „Die verrutschte Schweiz“ vertiefen. Die im Verlag „Conzett & Huber, Zürich, in geschmackvollem Tiefdruck erscheinende „Zürcher Illustrierte“ kostet am Kiosk 35 Cts., im Abonnement Fr. 3.30 im Vierteljahr.

## Aus der Praxis. — Für die Praxis.

### Fragen.

**KB. Verkaufs-, Tausch- und Arbeitsgesuche** werden unter diese Rubrik nicht aufgenommen; derartige Anzeigen gehören in den Inseratenteil des Blattes. — Den Fragen, welche „unter Chiffre“ erscheinen sollen, wolle man 50 Cts. in Marken (für Zustellung der Offerten) und wenn die Frage mit Adresse des Fragestellers erscheinen soll, 20 Cts. belegen. **Man keine Marken mitgeschickt werden, kann die Frage nicht aufgenommen werden.**

**713.** Wer hätte abzugeben ein solides Hängegerüst (nicht mit Flaschenzug), sondern zum Einhängen in den Kreuzböden? Geeignet für Beiglasungen. Offerten an Ruppel & Cie., Brugg.

**714.** Wer kann sofort trockene, ast-, riß- und splintfreie Bitchpine-Böhlen von 65 mm Dicke liefern? Offerten an R. Burckhardt, Schiffwerft, Uerikon (Zürich).

**715.** Wer liefert Rollgerste (Gartenkies), 4/6 und 6/8 mm, sauber gewaschen, franko Zürich? Offerten unter Chiffre 715 an die Erped.

**716a.** Wer liefert Fensterfräser mit Contrafacon, vorteilhaftes Modell? **b.** Wer hat gute Fenster aus Abbruch, geeignet für Werkstätte, ca. 1.50×1.80, abzugeben? **c.** Wer hätte abzugeben 1 guten Transport-Rachelofen, Kochherd und Schüttstein? Offerten unter Chiffre 716 an die Erped.

**717.** Wer ist Abgeber von gebrauchten, gut erhaltenen Rollbahngeleisen, ca. 100 m, Spurweite 60—65 cm, event. 2 Rippwagen? Offerten an L. Urnet, Riesgrube, Göttau (Luzern).

**1.** Gibt es automatische Wagen, welche auf einem 60 cm Spurgeleise das Gewicht der darüber fahrenden Rollwagen automatisch aufziehen? Wer ist Lieferant? Offerten unter Chiffre 1 an die Erped.

**2.** Wer liefert ca. 500—600 kg Drahtstiften in Längen von 50 mm bis 210 mm mit flachen Köpfen? Offerten an P. Hochstrasser, mech. Zimmererei, Ruppertschwil (Aargau).

**3a.** Wer liefert Parkettböden? **b.** Wer liefert eichene Säulen, kantig, 1,5 m lang, 12/12? Offerten mit Preisangaben unter Chiffre 3 an die Erped.

**4.** Wer liefert gut erhaltenen Blockhalter 125 cm, links aufladend, oder welche Fabrik liefert neue und zu welchem Preis? Offerten an Jaf. Kunz, zur Mühle, Maur (Zürich).

**5.** Wer liefert oder erstellt Fahrradschilder (Kontrollschilder)? Adressen unter Chiffre 5 an die Erped.

**6.** Wer könnte 1 gebrauchte Francisturbine für zirka 6 m Gefälle und ca. 180 Sek.-Liter liefern? Erbittet Kraftangabe und Preis. Offerten unter Chiffre 6 an die Erped.

**7.** Wer liefert 1—2 gebrauchte oder neue Elektromotoren von 0,4—0,5 PS, Drehstrom, 250 Volt, 50 Perioden, Tourenzahl 1500? Wenn möglich System B. B. C., Baden. Offerten an R. Holliger, mech. Drechslererei, Boniswil (Aargau).

**8.** Wer besorgt das Teeren von schmiedeeisernen Wasserleitungsröhren, in heißem Zustand innen und außen, Größe 1/2" bis 3"? Preisofferten, event. auch für teeren und bejuten, unter Chiffre 8 an die Erped.

**9.** Wer hätte 1 gebrauchte, aber noch gut erhaltene Schleifmaschine abzugeben? Die Maschine muß hauptsächlich für Bau-schreinerarbeiten dienen. Offerten mit Preisangabe u. Beschreibung an Gebrüder Bearth, Baugeschäft, Rabius (Graubünden).

### Antworten.

Auf Frage 690. Die Aktiengesellschaft der Eisen- und Stahlwerke, vorm. Georg Fischer, Werk Maschinenfabrik Rauschenbach, Schaffhausen, liefert neuzeitliche Rollgatter, sowie komb. Besäum- und Lattenkreissägen.

Auf Frage 690. Rollgatter jeder Größe, als auch kombin. mehrblättrige Parallel-Besäum- und Lattenkreissägen liefert Fischer & Siffert, Maschinen und Werkzeuge für die Holzindustrie, Basel 1.

Auf Frage 690. Die A.-G. Olma in Olten hat, Zwischenverkauf vorbehalten, gebrauchte Rollgatter abzugeben und liefert auch Besäum- und Lattenkreissägen.

Auf Frage 690. Rollgatter, sowie Besäum- und Lattenkreissägen liefert L. Sobel, Güterstraße 219, Basel.

Auf Frage 692. Wenden Sie sich an L. Sobel, Güterstraße 219, Basel.

Auf Frage 692. Die A.-G. Olma in Olten liefert Bestandteile für Gatter sägen.

Auf Frage 693. L. Sobel, Güterstraße 219, Basel, wünscht mit Ihnen in Verbindung zu treten.

Auf Frage 693. Die A.-G. Olma in Olten liefert elektrische, fogen. Tellerschleifmaschinen mit beweglicher Welle, die sich zum Schleifen von Terrazzoböden eignen dürfte.

Auf Frage 700. Bandsägen liefert L. Sobel, Güterstraße 219, Basel.

Auf Frage 700. Die A.-G. Olma in Olten hat z. B. verschiedene gebrauchte, gut erhaltene Bandsägen abzugeben.

Auf Frage 700. Bürgisser, Sägerei und Wagnerei, Unter-Zunthofen (Aargau), kann Ihnen eine gebrauchte, sehr gut erhaltene Bandsäge, Rollendurchmesser 900 mm, abgeben.

Auf Frage 700. Gut erhaltene Bandsäge hat abzugeben: Heinrich Wertheimer, Limmatstraße 50, Zürich 5.

Auf Frage 703. Kreissäge mit Tisch hat abzugeben: Heinrich Wertheimer, Limmatstraße 50, Zürich 5.

Auf Frage 703. L. Sobel, Güterstraße 219, Basel, wünscht mit Ihnen in Verbindung zu treten.

Auf Frage 703. Die A.-G. Olma in Olten hat gebrauchte Tischkreissägen abzugeben.

Auf Frage 709. Holzlastwinden liefert B. Etienne-Häfliger, Werkzeuge und Maschinen für die Holzbearbeitung, Bremgarten (Aargau).

Auf Frage 709. Eine gebrauchte Fußwinde liefert die „Rubag“ A.-G., Stampfenbachstraße 12, Zürich.

Auf Frage 709. Fußwinden liefert Paul Deschger, Eisenwaren, Verlison (Zürich).

## Submissions-Anzeiger.

**Schweizer. Bundesbahnen, Kreis III. Erstellung und Lieferung von Eisengestellen für Pakete, eisernen Garderobeschranken und etwa 400 Veloständen für das neue Postdienst- und Verwaltungsgebäude im Hauptbahnhof Zürich.** Pläne zc. vom 29. Januar bis 8. Februar je von 14–16 Uhr im Baubureau für das neue Postdienst- und Verwaltungsgebäude im alten Rohmaterialbahnhof in Zürich. Angebote mit Aufschrift „Postdienst- und Verwaltungsgebäude Zürich, bis 12. Februar an die Bauabteilung des Kreises III in Zürich.

**Schweizer. Bundesbahnen, Kreis III. Schreinerarbeiten, III. Teil** (Erdgeschoss und Untergeschoss des Hauptgebäudes und Nebengebäudes) zum Postdienst- und Verwaltungsgebäude in Zürich. Pläne zc. je von 14–16 Uhr im Baubureau für das neue Postdienst- und Verwaltungsgebäude im alten Rohmaterialbahnhof in Zürich. Angebote mit der Aufschrift „Postdienst- und Verwaltungsgebäude Zürich, Schreinerarbeiten“ bis 8. Februar an die Kreisdirektion III in Zürich. Öffnung der Angebote am 11. Februar, 10 Uhr, im Zimmer 307 (neues Verwaltungsgebäude, III. Stock).

**Schweizer. Bundesbahnen, Kreis III. Malerarbeiten, III. Teil** (Untergeschoss bis und mit II. Stock im Hauptgebäude, Anbauten, Nebengebäude und Perrondächer Postbahnhof) zum Postdienst- und Verwaltungsgebäude in Zürich. Bedingungen zc. vom 29. Januar an je von 14–16 Uhr im Baubureau für das neue Postdienst- und Verwaltungsgebäude im alten Rohmaterialbahnhof in Zürich. Angebote mit der Aufschrift „Postdienst- und Verwaltungsgebäude Zürich, Malerarbeiten“ bis 8. Februar an die Kreisdirektion III in Zürich. Öffnung der Angebote am 11. Februar, 11 Uhr, im Zimmer 307 (neues Verwaltungsgebäude, 3. Stock).

**Zürich. Schulhaus-Neu- und Umbau Stäfa. Schreinerarbeiten** (ohne Mobiliar), **Boden- und Wandbeläge: Boden- und Wandplatten, Parkett- und Asphaltarbeiten. Malerarbeiten.** Pläne zc. vom 27.–31. Januar, je nachmittags 2–6 Uhr im Baubureau Stäfa. Eingaben mit Aufschrift „Offerte für Schulhaus-Neu- und Umbau Stäfa“ bis 6. Februar, abends 6 Uhr an Nationalrat R. Reichling, Stäfa. Offerteneröffnung am 7. Februar, abends 6 Uhr, im „Rösti“, Stäfa.

**Zürich. Baugenossenschaft „Frohmat Zürich“. 4 einfache Mehrfamilienhäuser an der Werner-Speerstraße in Zürich 2. Erd-, Maurer-, Eisenbeton-, Kunststein-, Dachdecker-, Glaser- und Gipserarbeiten, elektrische Installationen, Jalousien und Rollläden, Schreinerarbeiten, Beschläge, Holzböden, Zulaufbeläge.** Pläne zc. je nachmittags 2–5 Uhr bei der Bauleitung, Wilh. Müller, Architekt, Werdgasse 56, Zürich 4. Angebote mit Aufschrift „Baugenossenschaft Frohmat“ Zürich bis 1. Februar an die Bauleitung.

**Zürich. Gemeinde Bassersdorf. Erstellung einer Schwimmbadanlage im „Felsenbühl“. Badehäuschen: Erd-, Maurer-, Zimmer-, Spengler-, Dachdecker-, Schreiner-, Glaser- und Malerarbeiten, sanitäre Anlage; Ausbau der Baugrube für das Schwimmbassin ca. 650 m<sup>3</sup> neuer Planierungsarbeiten; Bassin aus Eisenbeton mit einer Bodenfläche von 575 m<sup>2</sup> und einer Tiefe von 0,65–2,30 m; Waschvorrichtung mit Brausen; Zuleitung aus Gussröhren 100 mm, 45 m; Leer- und Ueberlaufleitung aus Zementröhren 25 cm 28 m und 20 cm 158 m, 5 Kontrollschächte; Bretterwand als Einfriedigung 2 m hoch, 160 m lang.** Pläne zc. auf der Gemeinderatskanzlei. Persönliche Auskunft seitens der Bauleitung am 1. Februar von 2–4 Uhr im Amtstotal (Schulhaus). Offerten mit der Aufschrift „Schwimmbad“ bis 5. Febr. an den Präsidenten der Baukommission, Gottfried Grimm, Gemeinderat.

**Zürich. Zivilgemeinde Nürensdorf. Sämtliche Arbeiten zur Quellsanierung im Schürholz.** Pläne zc. bei der Zivilvorkehrerschaft. Offerten mit der Aufschrift „Offerte für die Quellsanierung“ bis 30. Januar an Zivilpräsident Fritz Keller.

**Zürich. Schennen-Neubau für Boshard-Stiefel, Landwirt, Mönchaltorf. Erd-, Maurer-, Kanalisations-, Kunststein-, Zimmer-, Dachdecker-, Spengler-, Schlosser- und Glaserarbeiten, Fensterladen-Lieferung, sanitäre und elektrische Installationen, Malerarbeiten.** Pläne zc. auf dem Landwirtschaftl. Bauamt des Schweiz. Bauernverbandes, Winterthur, Archstraße 4 nur vormittags. Eingabetermin: 1. Februar.

**Zürich. Dr. Pauli, Gutsbetrieb Langmühle in Ofingen. Renovation und Aufbau der Pächterwohnung. Maurer-, Zimmer-, Dachdecker-, Spengler- und Glaserarbeiten,**

**Fensterladen-Lieferung, Schreinerarbeiten, elektrische Installation, Malerarbeiten.** Pläne zc. bei der Bauleitung, Landw. Bauamt des Schweiz. Bauernverbandes Winterthur, Archstraße 4, Winterthur, nur vormittags. Eingabetermin: 1. Februar.

**Bern. Primarschulhaus-Neubau mit Turnhalle in Frutigen. Erd-, Maurer-, Granit-, Kunststein-, Zimmer-, Spengler- und Dachdeckerarbeiten, sanitäre Anlagen, sowie die Erstellung der Zufahrtsstraße.** Konkurrenz unter den Firmen des Berner Oberlandes. Pläne zc. für das Schulhaus und Turnhalle bei Notar Stoller in Frutigen und bei der Bauleitung, J. Bipp, Architekt, äußere Ringstraße 10, Thun, für die Zufahrtsstraße bei Ingenieur Legros in Frutigen. Offerten mit Aufschrift „Bauarbeiten Schulhaus“ bis 9. Februar an Hans Brügger in Frutigen.

**Bern. Um- und Neubau eines Scheuerwerkes für Fritz Niklaus-Probst, Treiten. Maurer-, Zimmer- und Dachdeckerarbeiten.** Eingaben bis 10. Februar an den Bauherrn. Formulare daselbst.

**Bern. Chalet-Neubau für A. Knopf in Rallnach. Erd-, Maurer-, Kanalisations-, Dachdecker-, Spengler-, Gipser-, Maler-, Tapezierer- und Glaserarbeiten, sanitäre und elektrische Installationen, Verglasung der Fenster- und Transport von Bauholz vom Bahnhof auf die Baustelle.** Die Formulare werden gegen Einsendung von Fr. 1.— in Briefmarken durch die Bauleitung, Windler & Cie. Alt-Ges., Chaletfabrik in Fribourg versandt, wohin sie bis zum 2. Februar retourniert werden müssen.

**Glarus. Gemeinde Mittlobi. Reservoir in armiertem Beton 300 m<sup>3</sup>, Säulenanker-Armaturen, gasfesterne Leitungen 350 m, Leitungsarbeiten 450 m.** Pläne zc. in Mittlobi bei Gemeindepresident G. Runder und in Glarus bei Grundbuchgeometer P. Wild. Offerten mit Aufschrift „Reservoir“ bis 31. Januar an den Gemeinderat.

**Glarus. Klosett-Installation im Hotel „Sirichen“ in Obstdalen.** Eingaben bis 1. Februar an die Verlassenschaft Bpland-Menzi in Obstdalen. Befichtigung und Auskunft durch Kaspar Menzi-Britt, Tel. 49 Obstdalen.

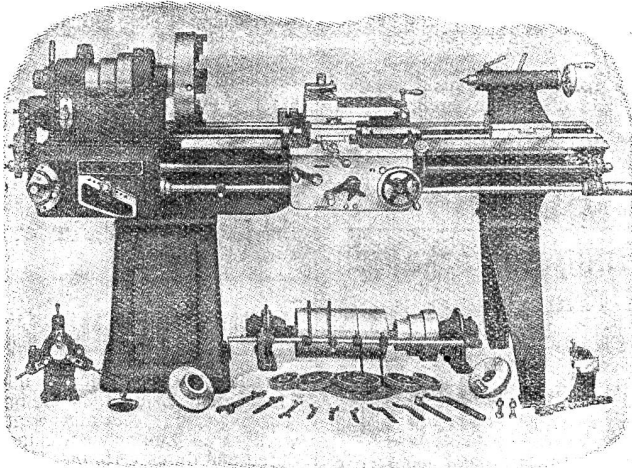
**Solothurn. Zweifamilienhaus für Walter Rauber-Schmid, Mechaniker, Langendorf. Erd-, Maurer- und Kunststeinarbeiten, Plattenbeläge, Zimmer-, Dachdecker-, Spengler-, Gipser-, Glaser- und Schreinerarbeiten, sanitäre und elektrische Installationen, Schlosserarbeiten, Tragofenlieferung, Malerarbeiten.** Pläne zc. bei der Bauleitung, Ernst Kufer, Architekt, Solothurn, Börsenplatz 59. Eingaben bis 3. Februar an die Bauleitung.

**St. Gallen. Umbau der kath. Pfarrkirche Goldbach. Stukkaturen, Schreiner-, Glaser- (gewöhnliche Holzfenster), Bodenbeläge, Schmiede- und Flachmalerarbeiten.** Pläne zc. bei Adolf Gaudy, Architekt, Norschach. Offerten mit Aufschrift „Kirchenweiterung Goldbach“ bis 15. Februar an den Präsidenten des Kirchenverwaltungsrates, Dr. A. Gautle, Goldbach.

**Aargau. Umbauarbeiten der Reussbrücke bei Gebenstorf. 2 t neue Eisenkonstruktionen und elektrische**

808

## WERKZEUG-MASCHINEN



**W. Wolf, Ingenieur :: vorm. Wolf & Weiss :: Zürich**  
Lager und Bureau: Brandschenkestrasse 7.