

<b>Zeitschrift:</b>	Illustrierte schweizerische Handwerker-Zeitung : unabhängiges Geschäftsblatt der gesamten Meisterschaft aller Handwerke und Gewerbe
<b>Herausgeber:</b>	Meisterschaft aller Handwerke und Gewerbe
<b>Band:</b>	45 (1929)
<b>Heft:</b>	43
<b>Rubrik:</b>	Submissions-Anzeiger

### **Nutzungsbedingungen**

Die ETH-Bibliothek ist die Anbieterin der digitalisierten Zeitschriften auf E-Periodica. Sie besitzt keine Urheberrechte an den Zeitschriften und ist nicht verantwortlich für deren Inhalte. Die Rechte liegen in der Regel bei den Herausgebern beziehungsweise den externen Rechteinhabern. Das Veröffentlichen von Bildern in Print- und Online-Publikationen sowie auf Social Media-Kanälen oder Webseiten ist nur mit vorheriger Genehmigung der Rechteinhaber erlaubt. [Mehr erfahren](#)

### **Conditions d'utilisation**

L'ETH Library est le fournisseur des revues numérisées. Elle ne détient aucun droit d'auteur sur les revues et n'est pas responsable de leur contenu. En règle générale, les droits sont détenus par les éditeurs ou les détenteurs de droits externes. La reproduction d'images dans des publications imprimées ou en ligne ainsi que sur des canaux de médias sociaux ou des sites web n'est autorisée qu'avec l'accord préalable des détenteurs des droits. [En savoir plus](#)

### **Terms of use**

The ETH Library is the provider of the digitised journals. It does not own any copyrights to the journals and is not responsible for their content. The rights usually lie with the publishers or the external rights holders. Publishing images in print and online publications, as well as on social media channels or websites, is only permitted with the prior consent of the rights holders. [Find out more](#)

**Download PDF:** 13.02.2026

**ETH-Bibliothek Zürich, E-Periodica, <https://www.e-periodica.ch>**

**700.** Wer hätte eine gebrauchte, gut erhaltene Bandsäge für Kraftbetrieb abzugeben? Offerten mit Preisangaben unter Chiffre 700 an die Exped.

**701.** Welches Gips- oder Stuckaturgeschäft hätte noch ältere, nicht mehr moderne Plafond-Verzierungen, event. auch in kleineren Posten, abzugeben? Bedarf für 5 Neubauten. Preis-offerten unter Chiffre 701 an die Exped.

**702a.** Wer liefert neue oder gebrauchte, gut erhaltene Drahtseilmuffen mit zwei und mit einem Rad, sowie dazu passenden 15 mm Durchmesser? **b.** Wer liefert neue oder gebrauchte, gut erhaltene Ketten mit Doppelhaken-System? Tragkraft 3–4 Tonnen. Offerten an Toscano Alfonso, Mesocco.

**703.** Wer hätte ältere Kreissäge mit Tisch abzugeben? Offerten unter Chiffre 703 an die Exped.

**704.** Wer hätte gut erhaltenen Warmwasser-Heizkessel von ca. 7 m<sup>2</sup> Heizfläche, sowie eine Anzahl größere Radiatoren, mindestens 10 Glieder, ferner 4 Doppelverglasungs-Fenster, dreiflügelig, circa 130×210 cm im Licht, abzugeben? Gefl. Offerten unter Chiffre M. M. 644 postlagernd Zug.

**705.** Wer liefert als Massenfabrikation Eisenspitzen und Zwingen für Pfähle 5/5 cm, kantig? Offerten an J. Huber, Baugeschäft, Sulgen (Thurgau).

**706.** Wer hätte abzugeben 12 cm dicke Flecklinge in Ulmen, Eschen oder Kiefer, zähe, gesunde Ware? Offerten an Ernst Scheurer, Delsberg (Bern).

**707.** Wer hätte 1 kleinern, gut erhaltenen Wellenbock mit Bremse abzugeben, event. Rollbahnschienen von 500 mm Spurweite, event. auch Radfäße? Offerten an A.-G. Ardesia, Frutigen (Bern).

**708.** Wer hätte ca. 30 m<sup>2</sup> gut erhaltenes oder neues Wellblech abzugeben? Offerten mit Angaben der Größen an Gottfried Morf & Sohn, Sägerei, Wintertur-Seen.

**709.** Wer hat gebrauchte Fußwinde abzugeben? Offerten mit Angabe des Gewichts, der Tragkraft und Preis unter Chiffre K 709 an die Exped.

**710.** Wer liefert Laufkranen bei ca. 7 m Sprengung, 1500 bis 2000 kg Tragkraft? Offerten unter Chiffre 710 an die Expedition.

**711.** Wie erstellt man wagrechte Tiefbohrungen in Sandstein, mit oder ohne Motorbetrieb? Wer liefert hierzu nötige Werkzeuge? Offerten unter Chiffre 711 an die Exped.

**712.** Wer hätte 1 Elektromotor, 15 PS, neu oder gebraucht, aber gut erhalten, abzugeben? Offerten an W. Zürcher, Sägerei, Bollerau (Schwyz).

### Antworten.

Auf Frage **665.** Gebrauchte, sehr gut erhaltene Randschindelmachine mit Stanze hat abzugeben: F. Brechbühl, Maschinenhandlung, Fritzenbach b. Zollikofen.

Auf Frage **690.** Vollgatter jeder Größe, als auch kombin. mehrblättrige Parallel-Besäum- und Lattenkreissägen liefern Fischer & Siffert, Maschinen und Werkzeuge für die Holzindustrie, Basel 1.

Auf Frage **690.** Die A.-G. Olma in Olten hat, Zwischenverkauf vorbehalten, gebrauchte Vollgattersägen abzugeben und liefert auch Besäum- und Lattenkreissägen.

Auf Frage **690.** Vollgatter, sowie Besäum- und Lattenkreissägen liefert L. Sobel, Güterstraße 219, Basel.

Auf Frage **692.** Wenden Sie sich an L. Sobel, Güterstraße 219, Basel.

Auf Frage **692.** Die A.-G. Olma in Olten liefert Bestandteile für Gattersägen.

## Submissions-Anzeiger.

**Schweizer. Bundesbahnen, Kreis II. Sanitäre Anlagen (Aborte) im südlichen Teil des Aufnahmegebäudes in Chiasso.** Pläne zc. im Hochbau-Bureau der Bauabteilung im Verwaltungsgebäude der SBB in Luzern (Zimmer Nr. 85), sowie im Bureau der Bauleitung in Chiasso. Planabgabe gegen Bezahlung von 2 Fr. (keine Rückerstattung). Angebote mit der Aufschrift „Sanitäre Installationen Chiasso“ bis 27. Januar an die Bauabteilung des Kreises II in Luzern.

**Schweizer. Bundesbahnen, Kreis III. Erstellung und Lieferung von Eisengestellen für Pakete, eisernen Garderobeschränken und etwa 400 Veloständen für das neue Postdienst- und Verwaltungsgebäude im Hauptbahnhof Zürich.** Pläne zc. vom 29. Januar bis 8. Februar je von 14–16 Uhr im Baubureau für das neue Postdienst- und Verwaltungsgebäude im alten Rohmaterialbahnhof in Zürich. Angebote mit Aufschrift „Postdienst- und Verwaltungsgebäude Zürich, bis 12. Februar an die Bauabteilung des Kreises III in Zürich.

**Schweizer. Bundesbahnen, Kreis III. Ausführung der Malerarbeiten für den Umbau des Wohnhauses**

zum „Eintrescher“ im Bahnhof Ziegelbrücke. Bedingungen bei der Sektion für den Hochbau im neuen Verwaltungsgebäude, Kasernenstraße 95 in Zürich, Zimmer 527, und beim Bahnhofsvorstand in Ziegelbrücke. Die Eingabeformulare können nur in Zürich bezogen werden. Angebote mit der Aufschrift „Umbau Wohnhaus „Eintrescher“ Ziegelbrücke“ bis 25. Januar an die Bauabteilung des Kreises III der SBB in Zürich.

**Schweizer. Bundesbahnen, Kreis III. Maurer-, Verputz- und Verputzarbeiten, einschließlich Holzplasterung für eine Depotwerkstätte in der Lokomotivremise in Sargans.** Pläne zc. bei der Sektion Hochbau der Bauabteilung des Kreises III im Verwaltungsgebäude, Kasernenstraße, Zürich, sowie im Stationsbureau in Sargans. Formulare nur in Zürich. Angebote mit Aufschrift „Depotwerkstätte Sargans“ bis 1. Februar an die Bauabteilung des Kreises III in Zürich.

**Zürich. Schulhaus-Neubau Schwamendingen. Schreiner-, Maler-, Tapezierer- und Schlosserarbeiten, Beschlagslieferung, Umgebungsarbeiten, Lieferung von Schulbänken.** Pläne zc. vom 20. Januar an, je nachmittags 4–6 Uhr bei der Bauleitung, Rob. Ruggli, Architekt, Dersikon. Angebote mit Aufschrift „Bauarbeiten zum Schulhaus-Neubau“ bis 27. Januar an Eug. Müller in Schwamendingen.

**Zürich. Gemeinnützige Baugenossenschaft Zürich 2. 5 Mehrfamilienhäuser mit 36 Wohnungen an der Albis-Tannenrauchstraße in Zürich 2.** 1. Erd- und Maurerarbeiten, 2. Eisenbetonarbeiten, 3. Kanalarbeiten, 4. Kunststeinarbeiten, 5. Zimmerarbeiten, 6. Spenglerarbeiten, 7. Dachdeckerarbeiten, 8. Erweiterung der Fernzentralheizung. Pläne zc. bei der Bauleitung, A. Huber-Sutter, Architekt, Bellariastr. 64, Zürich 2, je von 10–12 und 2–5 Uhr. Offerten mit der Aufschrift „Bauarbeiten für die B. G. Z. 2“ für Pos. 1–5 bis 23. Januar, für Pos. 6–8 bis 31. Januar an den Präsidenten, F. P. Bonnet, Tannenrauchstraße 94, Zürich 2.

**Zürich. Gemeinnützige Baugenossenschaft Zürich 7 und 8. 4 Doppel-Mehrfamilienhäuser an der Wasserstraße/Gierbrecht, Zürich 7.** Erd-, Maurer-, Eisenbeton-, Kunststein-, Zimmer-, Spengler- und Dachdeckerarbeiten, sanitäre Installationen, Fernheizung und Warmwasserversorgung. Pläne zc. bis 24. Januar je von 2–5 Uhr bei der Bauleitung, Otto Bickel & Cie., Architekten, Bahnhofstraße 70, Zürich. Offerten mit Aufschrift „Gierbrecht“ bis 31. Januar, abends 6 Uhr, an Nationalrat Dr. H. Weissflog, Rechtsanwalt, Talacker 48, Zürich.

**Zürich. Wasserversorgung Meilen. Erstellung einer neuen Wasserleitung in der Nadelstraße beim Hydrant unterhalb Haus Bürkli bis zum Neubau Behrens-Bürkli. Liefern und Legen von circa 120 m Gussrohr (Cluser), 100 mm mit 1 Oberflurhydranten (Klein-Normal) mit Gusschieber und den**

Meine Qualitätswerkzeuge



beziehe ich von:

F. Bender.

WERKZEUGE, BESCHLÄGE, OBERDORFSTR., ZÜRICH

2470 a

nötigen Formstücken. Öffnen und Zudecken des Leitungsgrabens, einschließlich Abfuhr des überschüssigen Materials. Eingaben bis 25. Januar an das Bureau der Gewerblichen Betriebe. Pläne zc. daselbst.

**Zürich. Gemeinde Glattfelden.** Erweiterung d. r Hydrantenanlage Niedermatt-Krenzhalde und Verbindungsleitung Aarüti-Zweidlen. Rohrleitungsgraben 1450 m, Liefern und Verlegen von 1450 m Gußröhren, 125 und 75 mm Lichtweite, Formstücke, 4 Oberflurhydranten. Pläne zc. bei J. Stamm, Grundbuchgeometer, Bülach. Offerten bis 25. Januar an Gemeindepräsident Gottl. Meier.

**Bern. Kanton. Baudirektion.** (Konkurrenz unter den in den Kantonen Aarberg, Biel, Erlach und Jns niedergelassenen Firmen). Gipser- und Malerarbeiten, elektrische Licht- und Kraft-Installationen, sanitäre Installationen zu den Erweiterungs- und Umbauten des Anstaltsgebäudes des kantonalen Erziehungsheimes und Waisenhauses „Aebiheim“ in Brüttelen. Unterlagen im Bauführer-Bureau der Bauleitung auf der Baustelle in Brüttelen vom 15.—31. Januar je von 10 bis 12 und 14—17 Uhr. Offerten mit der Aufschrift „Angebot Brüttelen“ bis 3. Februar, vormittags 10 Uhr, an die Bauleitung, Stettler & Hunziker, Architekten, Kramgasse 61, Bern.

**Bern. Primarschulhaus-Neubau mit Turnhalle in Frutigen.** Erd-, Maurer-, Granit-, Kunststein-, Zimmer-, Spengler- und Dachdeckerarbeiten, sanitäre Anlagen, sowie die Erstellung der Zufahrtsstraße. Konkurrenz unter den Firmen des Berner Oberlandes. Pläne zc. für das Schulhaus und Turnhalle bei Notar Stoller in Frutigen und bei der Bauleitung, J. Wipf, Architekt, äußere Ringstraße 10, Thun, für die Zufahrtsstraße bei Ingenieur Legros in Frutigen. Offerten mit Aufschrift „Bauarbeiten Schulhaus“ bis 9. Februar an Hans Brügger in Frutigen.

**Bern. Gemeinde Thörigen.** Erstellung eines Feuerweihers im Homberg mit ca. 60 m<sup>3</sup> Fassungsvermögen. Eingaben bis 27. Januar an Fritz Christen-Homwald, Thörigen.

**Bern. Chalet-Neubau für A. Knopf in Rallnach.** Erd-, Maurer-, Kanalisations-, Dachdecker-, Spengler-, Gipser-, Maler-, Tapezierer- und Hafnerarbeiten, sanitäre und elektrische Installationen, Verglasung der Fenster- und Transport von Bauholz vom Bahnhof auf die Baustelle. Die Formulare werden gegen Einsendung von Fr. 1.— in Briefmarken durch die Bauleitung, Winkler & Cie. Alt-Gef., Chaletsfabrik in Fribourg versandt, wohin sie bis zum 2. Februar retourniert werden müssen.

**Luzern. Gemeinde Gelfingen.** Neubau eines Schulhauses. Erd-, Maurer-, Beton-, Zimmer-, Spengler- und Dachdeckerarbeiten, sanitäre und elektrische Anlagen, Glaser-, Schreiner-, Maler- und Schlosserarbeiten. Pläne zc. bis 30. Januar an die Bauleitung, Armin Meili, Architekt, Sempacherstraße 5, Luzern. Offerten bis 30. Januar an die Schulhaus-Baukommission Gelfingen.

**Glarus. Gesellschaftshaus der Gemeinde Ennenda.** Maurer-, armierte Beton-, Naturgranit-, Kunststein-,

Zimmer-, Spengler- und Gipserarbeiten. Offerten mit Aufschrift „Gesellschaftshaus“ bis 31. Januar an Gemeindepräsident Dr. H. Becker. Pläne zc. bei der Bauleitung, R. Schneider, Architekt, Glarus (Tel. 45).

**Baselland. Gemeinde Münchenstein.** Lieferung und Erstellung der Leitungen der Wasserversorgung. Lieferung von 54 m 300 mm, 1870 m 200 mm, 830 m 150 mm, 75 m 125 mm, 155 m 100 mm Gußröhren, dazu Formstücke, Schieberhähnen und Hydranten, alles Fabrikat von Roll. Formulare auf der Gemeindefanzlei. Offerten mit Aufschrift „Wasserversorgung Münchenstein“ bis 27. Januar, 18 Uhr an Ed. Maßmünster-Banga, Münchenstein, Lehengasse.

**Baselland. Gemeindefanzlei-Neubau Binningen (Sonderhaltungsschule).** Erd-, Maurer-, Kunststein-, Zimmer- und andere Spenglerarbeiten, Eisenkonstruktion. Unterlagen bei Hans Müller, Architekt, Schafmattweg 13, Binningen. Offerten bis 28. Januar an die Gemeindefanzlei.

**Baselland. Chalets-Neubau für Fräul. C. Schwabe in Arlesheim.** Maurer-, Dachdecker-, Spengler-, Gipser-, Maler-, Tapezierer- und Parkettarbeiten, sanitäre, Gas- und elektrische Installationen, Zentralheizung, Verglasung der Fenster und Transport von Bauholz vom Bahnhof auf die Baustelle. Die Formulare werden gegen Einsendung von Fr. 1.— in Briefmarken durch die Bauleitung, Winkler & Cie. A.-G., Chaletsfabrik, Fribourg, versandt, an welche sie bis zum 27. Januar retourniert werden müssen.

**Aargau. Aarg. Baudirektion. Bureauhaus-Anbau des kant. Tiefbauamtes.** Verputz-, Glaser-, Schreiner-, Parkett- und Malerarbeiten, sanitäre Installation. Formulare auf dem kant. Hochbauamt. Offerten mit Aufschrift „Bureauhaus“ bis 24. Januar an die Aarg. Baudirektion.

**Aargau. Erstellung eines Werkshuppens in Stein.** Pläne zc. auf der Kanzlei des Kantonsingenieurs. Angebote mit Aufschrift „Werkshuppen Stein“ bis 25. Januar an den Kantonsingenieur in Aarau.

**Thurgau. Elektrizitätswerk des Kantons Thurgau, Arbon. Wärterhaus in Stachen.** Erd-, Kanalisations-, Maurer-, Kunststein-, Zimmer-, Spengler-, Dachdecker-, Verputz-, Glaser-, Schreiner-, Schlosser- u. Malerarbeiten, Plattierungen, sanitäre Installationen. Pläne zc. bis 25. Januar je vorm. von 8—12 Uhr bei der Bauleitung, D. Zimmer, Architekt, Alemannenstraße 10, Arbon. Offerten mit Aufschrift „Wärterhaus Stachen“ bis 2. Februar an das kanton. Elektrizitätswerk in Arbon. — Maschinenhaus in Stachen. Erd-, Maurer-, arm. Beton-, Kunststein-, Zimmer-, Spengler-, Dachdecker-, Verputz- und Glaserarbeiten. Pläne zc. bis 25. Februar je von 9—11 Uhr bei der Bauleitung, A. Kühn, Architekt, Arbon. Offerten mit Aufschrift „Maschinenhaus Stachen“ bis 2. Februar an das kant. Elektrizitätswerk in Arbon.

**Thurgau. Gemeinde Wallenwil.** Erstellung eines Pumpwerkes. Filterbrunnen, Freileitung für die Zuführung der elektrischen Energie. Formulare zc. bei Vorsteher Leutenegger in Wallenwil und bei der Bauleitung, Ingenieur P. Kradolfer, Frauenfeld. Offerten bis 27. Januar an Vorsteher Leutenegger.

**Thurgau. Dekonomieanbau (Doppelstall und Scheune) für Fritz Waldburger in Bornhausen bei Eschenz.** Maurer- und Verputzarbeiten, Kunststein-Lieferung, Zimmer-, Spengler-, Dachdecker- und Glaserarbeiten. Pläne zc. bei der Bauleitung, Dam. Zanoni, techn. Baubureau, Eschenz. Offerten bis 27. Januar an den Bauherrn.

**Wallis. Verwaltungsrat des Armen- und Greisenasyls in Sitten, Leuf.** Schreinerarbeiten für die Vergrößerung des Asyls. Pläne zc. bei Dr. Meyer, Kantonsarchivar in Sitten. Eingaben mit Aufschrift „Vergrößerung des Asyls in Sitten“ bis 25. Januar, mittags an Dr. Meyer, Kantonsarchivar in Sitten.

**Valais. Reconstruction du Pont de Pralong, sur la route de Sierre-Ayer-Zinal (pont en bois de 13 m d'ouverture).** Plans, etc. au bureau No 52 de l'Hôtel du Gouvernement, à Sion. Offres au Département des Travaux publics, à Sion, pour le 1er février à midi. Formulaires timbrés spéciaux chez la Caisse de l'Etat.

**Wallis. Gemeinde Naters.** Schreiner-, Parkett-, Gipser- und Malerarbeiten, sanitäre Installationen und Zentralheizung für den Neubau eines Schulhauses. Pläne zc. auf der Gemeindefanzlei. Eingaben mit Aufschrift „Schulhaus Naters“ bis 25. Januar, 18 Uhr auf der Gemeindefanzlei.

## Dampfanlagen, Cornwallkessel, Motoren

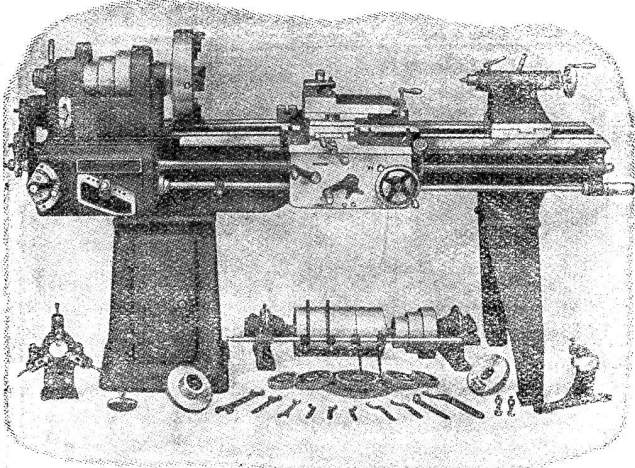
neu und gebraucht, stets auf Lager, bei

**Emil Steiner, Maschinenhandlung**

Wiedikon-Zürich, Birmensdorferstr. 98.

4455a

## WERKZEUG-MASCHINEN



**W. Wolf, Ingenieur :: vorm. Wolf & Weiss :: Zürich**  
Lager und Bureau: Brandschenkestrasse 7.