

Zeitschrift: Illustrierte schweizerische Handwerker-Zeitung : unabhängiges Geschäftsblatt der gesamten Meisterschaft aller Handwerke und Gewerbe

Herausgeber: Meisterschaft aller Handwerke und Gewerbe

Band: 45 (1929)

Heft: 41

Rubrik: Aus der Praxis - für die Praxis

Nutzungsbedingungen

Die ETH-Bibliothek ist die Anbieterin der digitalisierten Zeitschriften auf E-Periodica. Sie besitzt keine Urheberrechte an den Zeitschriften und ist nicht verantwortlich für deren Inhalte. Die Rechte liegen in der Regel bei den Herausgebern beziehungsweise den externen Rechteinhabern. Das Veröffentlichen von Bildern in Print- und Online-Publikationen sowie auf Social Media-Kanälen oder Webseiten ist nur mit vorheriger Genehmigung der Rechteinhaber erlaubt. [Mehr erfahren](#)

Conditions d'utilisation

L'ETH Library est le fournisseur des revues numérisées. Elle ne détient aucun droit d'auteur sur les revues et n'est pas responsable de leur contenu. En règle générale, les droits sont détenus par les éditeurs ou les détenteurs de droits externes. La reproduction d'images dans des publications imprimées ou en ligne ainsi que sur des canaux de médias sociaux ou des sites web n'est autorisée qu'avec l'accord préalable des détenteurs des droits. [En savoir plus](#)

Terms of use

The ETH Library is the provider of the digitised journals. It does not own any copyrights to the journals and is not responsible for their content. The rights usually lie with the publishers or the external rights holders. Publishing images in print and online publications, as well as on social media channels or websites, is only permitted with the prior consent of the rights holders. [Find out more](#)

Download PDF: 13.02.2026

ETH-Bibliothek Zürich, E-Periodica, <https://www.e-periodica.ch>

wurden. Preis 30 Rp. (in Partien von 10 Exemplaren zu 15 Rp.).

Die Schrift sei allen Eltern, Erziehern und Schulkommissionen zur Anschaffung und allseitigen Verbreitung bestens empfohlen.

„Im Zeppelin über der Schweiz“. 55 Bilder von Ernst Erwin Haberkorn, eingeleitet von Hans von Schiller. Schaubücher 36. Herausgeber Dr. Emil Schaeffer. Geb. Fr. 3.—. Orell Füssli Verlag, Zürich.

Derselbe „Graf Zeppelin“, dem als ruhmvollstes Flugunternehmen die Weltumkreisung geglückt ist, pflegt nunmehr seine „gemächlichen“ Spazierfahrten mit Vorliebe kreuz und quer über der Schweiz auszuführen, wohl wissend, daß den beneidenswerten Flugpassagieren in den schweizerischen Lustregionen eine Aussicht zu erleben vergönnt ist, wie sie innerhalb der gleichen Zeitspanne nirgends abwechslungsreicher und eindrucksvoller sein könnte.

Ein neuer Band in Orell Füssli's „Schaubücher“-Serie, zu welchem der bekannte Luftschiffahrer Hans von Schiller und Dr. Eugen Dielschi den fachkundigen Text geschrieben haben, unternahm es mit schönstem Gelingen, aus der überwältigenden Fülle dessen, was aus dem Zeppelin herab vom Schweizerland sichtbar wird, vornehmlich solche Impressionen festzuhalten, die neuartig schön und typisch gerade darin sind, daß einzig nur der fliegende Beschauer sie empfangen kann. So viel überraschend Neues und Schönes enthüllen die hier zusammengestellten Bilder, daß man oft unwillkürlich ausruft: „Wie ganz anders bin ich es zu sehen gewohnt!“ Die Städte, zum Beispiel Basel, Freiburg, Genf, St. Gallen zeigen ein seltsam aufgeschlossenes, vielleicht ihr unverkennbarstes Antlitz. Altvertraute Berglandschaften, wie Rigi und Urneralpen, präsentieren sich in wunderbar neuer, aufschlußreicher Silhouettierung. Am Jungfraumassiv und all seinen Zacken, Firnen und Gletschern gewinnt man einen unvergeßlich deutlichen Maßstab für die Höhen- und Volumenbewertung. Den Grindelwaldgletscher erblickt man als einen gewaltigen, wie von Künstlerhand modellierten Eissturz. Bald riesen-

groß, bald zierlich schlank, hier scharf umrissen, dort ungewiß verschwommen, immer gespensterhaft huscht der Zeppelin Schatten dahin, einmal einer jähren, greifbar nahen Felswand entlang, ein andermal über Nebelhänge oder über einen Wald, dessen Tannen wie mächtige Borsten emporstehen. Den herrlichen Naturaufnahmen sind mit Fug und Recht einige Abbildungen beigelegt, die den Lustriesen selber zeigen, auch einzelne Zelle seines Wunderhauses, das Leben an Bord, die bisher einzige Landung auf Schweizerboden und — als schlichte Ovation — die Bildnisse der führenden Männer, Hugo Eckener voran.

Aus der Praxis. — Für die Praxis.

Fragen.

AB. Verkaufs-, Tausch- und Arbeitsgesuche werden unter diese Rubrik **nicht** aufgenommen; derartige Anzeigen gehören in den Inseratenteil des Blattes. — Den Fragen, welche „unter Chiffre“ erscheinen sollen, wolle man **50 Cts.** in Marken (für Zusendung der Offerten) und wenn die Frage mit Adresse des Fragestellers erscheinen soll, **20 Cts.** beilegen. **Man keine Marken mitgeschickt werden, kann die Frage nicht aufgenommen werden.**

672. Wer hätte abzugeben: 1 Bandsäge für Fußbetrieb, gut erhaltene Eisenkonstruktion, mit 2 Sägeblätter dazu, Rollendurchmesser mindestens 60 cm; ferner 2 T-Balken, Höhe 17 cm, Länge 5,90 m, ältere, gut erhaltene; Offerten an Paul Gantenbein, Grabs (St. Gallen).

673. Wer hätte abzugeben: a. Shapingmaschine, Sub minimum 425 mm, neu oder gebraucht; b. runde Hobelwelle, mit oder ohne Lager, 500–600 mm breit, neu oder gebraucht; c. Wer liefert gefräste Getriebe? Offerten an W. Bracher, mech. Werkstätte, Schmidigen (Bern).

674. Wer wäre Abgeber von gut erhaltenen Kreissägeblättern von 50–80 cm Durchmesser, mindestens 3 mm dick und 30 mm Lochweite? Angebote an Rob. Baumann, Sägerei, Wolfshausen (Zürich).

675. Wer hätte abzugeben 1 Bohrsupport mit Kreuzschlitten zum Anschrauben an Holzgestell, gebraucht, jedoch gut erhalten? Offerten mit Zeichnung und Preis an H. Käppeli, Sägerei, Mühldau (Aargau).

676. Wer hat Oblichtglasrahmen, versehen mit ca. 2 cm dickem Glas, 100×70 cm, befahrbar, abzugeben? Gef. Offerten an Weber, Eisenblechbau, Teillengasse 7, Zürich 8.

677. Wer liefert Kaltasphalt zum Verlegen von Parkett? Offerten unter Chiffre 677 an die Exped.

678. Wo können 2 starke Seilwinden bezogen werden für große Bäume? Angebote an J. Hanhart-Valdin, Sägewerk, Dießenhofen (Thurgau).

679. Wer liefert mehrfach verleimte Platten, ca. 21 mm dick, äußere Fläche in Hartholz (Buche)? Offerten an Usine du Molage, Aigle (Vaud).

680. Wer liefert 1 gebrauchte, event. neue Lattenkreissäge? Beschreibung und Preisofferten unter Chiffre 680 an die Exped.

681. Wer hätte abzugeben neu oder ganz gut erhalten ein Zement-Röhrenmodell für 12 cm Lichtweite? Offerten mit genauer Beschreibung an E. Tschanz, mech. Wagnerei, Bollbrück i. G.

682. Wie hoch stellt sich der Preis per m³ für das Dämpfen von Buchen- und Nußbaumholz und wer erteilt Ratschläge? Antworten unter Chiffre 682 an die Exped.

683. Wer hat abzugeben kleinen, gebrauchten, aber gut erhaltenen Einfachgang? Offerten mit näherer Beschreibung, Kraftbedarf, Subhöhe etc. unter Chiffre 683 an die Exped.

Antworten.

Auf Frage **653.** Leimöfen für Spänefeuerung liefert B. Etienne-Häfliger, Werkzeuge und Maschinen für die Holzbearbeitung, Bremgarten (Aargau).

Auf Frage **656a.** Holztrockenanlagen und Dämpfeanlagen erstellt W. Christen & Söhne, Wolfenschießen (Nidwalden).

Auf Frage **656a.** Gut erhaltene Erhaufvoranlage hat abzugeben: Heinrich Wertheimer, Limmatstrasse 50, Zürich 5.

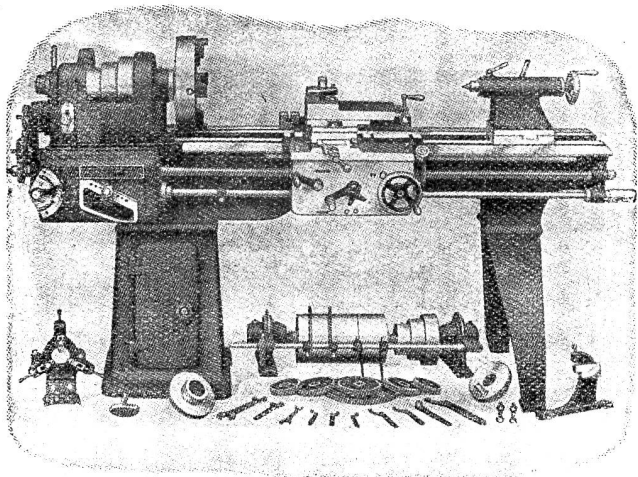
Auf Frage **656b.** Gut erhaltene, dreiseitige Hobelmaschine hat abzugeben: Heinrich Wertheimer, Limmatstrasse 50, Zürich 5.

Auf Frage **656b.** A. Müller & Cie. A.-G., Maschinenfabrik in Brugg (Aargau) haben vierseitige Hobelmaschinen, gebraucht, abzugeben.

Auf Frage **656b.** Wenden Sie sich an L. Sobel, Güterstrasse 219, Basel.

808

WERKZEUG-MASCHINEN



W. Wolf, Ingenieur :: vorm. Wolf & Weiss :: Zürich
Lager und Bureau: Brandenkestrasse 7.

Auf Frage **656b**. Vierseitige Hobelmaschinen mit fünfter Messerwelle, Putzmesser und event. Spänezerreißapparat und Bürstenwalze liefern Fischer & Siffert, Maschinen und Werkzeuge für die Holzindustrie, Basel 1.

Auf Frage **657**. Gebrauchtes Rollbahngleise, sowie Weichen liefert ab Lager die „Rubag“, Rollmaterial und Baumaschinen A.-G., Stampfenbachstraße 12, Zürich 1.

Auf Frage **657**. L. Sobel, Güterstraße 219, Basel, wünscht mit Ihnen in Verbindung zu treten.

Auf Frage **657**. Rollbahngleise, Drehscheiben und Weichen beziehen Sie neu und gebraucht bei der Robert Nebi & Cie. A.-G., Zürich.

Auf Frage **657**. Die angefragten Geleise, Weichen und Drehscheibe liefert ab Vorrat die A.-G. Drenstein & Koppel, Zürich.

Auf Frage **663**. Rohölmotoren 7 und 10 PS, erhalten Sie mietweise bei der Robert Nebi & Cie. A.-G., Zürich.

Auf Frage **663**. Je einen gebrauchten Diesel-Rohölmotor von 7 PS und 12 PS wird in Miete gegeben von Weber & Cie., Maschinenfabrik, Aker.

Auf Frage **663**. Motor liefert Ihnen die Firma Robert Goldschmidt, Bauwerkzeuge und Baumaschinen, Zürich 2.

Auf Frage **663**. Einen Rohölmotor in der von Ihnen gewünschten Größe mieten Sie bei der „Rubag“, Rollmaterial und Baumaschinen A.-G., Stampfenbachstraße 12, Zürich 1.

Auf Frage **664**. Abrichthobelmaschinen liefert L. Sobel, Güterstraße 219, Basel.

Auf Frage **664**. Gut erhaltene Abricht- und Dickenhobelmaschine hat abzugeben: Heinrich Wertheimer, Limmatstraße 50, Zürich 5.

Auf Frage **664**. Kombinierte Abricht- und Dickenhobelmaschinen für Riemenantrieb, als auch mit eingebautem Elektromotor liefern Fischer & Siffert, Maschinen und Werkzeuge für die Holzindustrie, Basel 1.

Auf Frage **664**. A. Müller & Cie. A.-G., Maschinenfabrik in Brugg (Aargau) haben gebrauchte, sehr gute Abricht- und Dickenhobelmaschinen abzugeben.

Auf Frage **664**. Die A.-G. Olma in Olten hat gebrauchte und neue Abricht-Dickenhobelmaschinen abzugeben. Zur Befichtigung wird höflich eingeladen.

Auf Frage **665**. Die A.-G. Olma in Olten liefert Rundschindelmaschinen in verschiedenen Größen.

Auf Frage **665**. Gebrauchte und gut erhaltene Stanze mit Messern hat abzugeben: Heinrich Wertheimer, Limmatstraße 50, Zürich 5.

Auf Frage **668**. Die A.-G. Olma in Olten liefert Riemen-scheiben, ein- und zweiteilig, maschinengeformt oder aus Schmiedeeisen, event. aus Holz, in allen Größen.

Auf Frage **671**. Die A.-G. Olma in Olten liefert Scheibenhobelmaschinen für Schindelfabrikation oder für Parkettfabrikation.

Submissions-Anzeiger.

Schweizer. Bundesbahnen, Generaldirektion.
Lieferungen von Holz pro 1930. Für die Werkstätte Yverdon:

Zirka 915 m³ Tannen-Schnittwaren,
595 m³ Lärchen-
135 m³ Eichen-
30 m³ „Carolin“-Pappel-Schnittwaren.

Für die Werkstätte Biel:

Zirka 50 m³ Eichen-Schnittwaren,
80 m³ Tannen-
6 m³ Eichen-

Für die Werkstätte Olten:

Zirka 475 m³ Eichen-Schnittwaren.

Für die Werkstätte Bellinzona: a) lieferbar nach Bellinzona

Zirka 160 m³ Tannen-Schnittwaren,
190 m³ Lärchen-
90 m³ Eichen-

b) lieferbar nach Meiringen

Zirka 2 m³ Tannen-Schnittwaren,
1 m³ Eichen-

Detailverzeichnis und Lieferungsbedingungen bei den betreffenden Werkstättenvorständen. Angebote auf das Ganze oder Teillieferungen, für jede Werkstätte getrennt, mit der Aufschrift „Angebot für die Lieferung von Holz“ (franko Werkstätte) bis 31. Januar an die Generaldirektion in Bern.

Zürich. Gaswerk und Wasserversorgung der Stadt Zürich. Lieferung der im Jahre 1930 für die beiden Werke benötigten Gaskröhren, Formstücke und Apparate. 44,380 m Gaskröhren 40–450 mm, 140 t Formstücke, 980 Ventilhähnen und Schieber 40–300 mm, 260 Straßenhydranten, Zürcher System, 8 t Syphons für Gasleitungen 40–300 mm. Formulare zc. auf den Direktionskanzleien des Gaswerkes und der Wasserversorgung (Bahnhofquai 5). Angebote für die Gesamtlieferung oder Teile derselben mit Auf-

schrift „Gutwarenlieferung 1930“ bis 11. Januar an den Vorstand des Bauwesens II der Stadt Zürich. Eröffnung der Angebote am 13. Januar, 15 Uhr, in der Baukanzlei II (Bahnhofquai 5, 2. Stock, Zimmer 112).

Zürich. Kirchgemeinde Enge-Leimbach. Pfarrhaus in Leimbach. 1. Erd-, 2. Maurer-, 3. Eisenbeton- und 4. Kunststeinarbeiten, 5. Heizungsanlage. Konkurrenz unter den der Kirchgemeinde angehörenden Unternehmern. Formulare zc. vom 6.–10. Januar, nachmittags 2–5 Uhr bei der Bauleitung, J. Kräher, Seefstraße 309, Zürich. Angebote für Pos. 1–4 bis 20. Januar, für Pos. 5 bis 27. Januar an Dr. J. Hefli, Roßbergstraße 8, Zürich 2.

Zürich. Baugenossenschaft Manesse, Zürich. Zimmer-, Dachdecker- und Spenglerarbeiten, Zentralheizungs- und Warmwasserbereitungsanlage. Formulare bei der Bauleitung, G. Leuenberger, J. Klädiger, Architekten, Sihlstraße 34, Zürich. Eingaben für die Zimmer-, Dachdecker- und Spenglerarbeiten bis 16. Januar, für die Zentralheizungs- und Warmwasserbereitungsanlage bis 27. Januar an die Bauleitung.

Aargau. Erstellung eines Werkschuppens in Stein. Pläne zc. auf der Kanzlei des Kantonsingenieurs. Angebote mit Aufschrift „Werkschuppen Stein“ bis 25. Januar an den Kantonsingenieur inarau.

Wallis. A.-G. Hotels D. Kluser und S. Zagger in Brig. Maurer-, armierte Beton-, Dachdecker-, Spengler-, Schreiner-, Schlosser-, Installations-, Glaser-, Maler- und Gipserarbeiten für den Erhöhungs- und Hotel-Pension Dom in Saas-Fee. Pläne zc. bei der Bank in Brig und bei G. Besson, Architekt, Martinach. Eingaben bis 10. Januar an den Architekten.

Neuchâtel. Construction d'un chalet pour E. Sahli-Seiller à La Chaux-de-Fonds. Couverture, ferblanterie, gypserie, peinture, installations sanitaires, électriques et du chauffage central, vitrerie et transport de la charpente et menuiserie depuis la gare CFF au chantier. Les formulaires de soumissions sont adressés, contre remise de fr. 1.— en timbres-postes, par la Direction des travaux: Winkler & Cie, S. A., fabrique de chalets à Fribourg, où ils devront être retournés pour le 10 janvier.

Zu verkaufen ein kleineres

Bau- und Zementgeschäft

in wohlhabendem Bauerndorfe mit grosser, solider Kundschaft, infolge Anschaffung eines grösseren Geschäftes. - Massiv 1911 gebautes Wohnhaus mit heller Werkstatt und Magazinen. - Modell- und Gerüstmaterial würde auch dazu gegeben.

Auskunft erteilt:

5988

E. Keller, Baugeschäft, Oberaach (Thurgau).

Schreinerei-u. Zimmereigeschäft

zu verkaufen.

Fast neues Haus mit 2 Wohnungen und kompl. eingerichteter Schreinerei- und Zimmereiwerkstatt, an Staatsstrasse in der Nähe grösserer Ortschaften unweit des obern Zürichsees gelegen, verhältnissehalber zu verkaufen. Kaufpreis 34,000 Fr., Anzahlung 5000 Fr. - Für fleissigen Fachmann gute Existenz.

Offerten unter Chiffre L 5878 an die Expedition.

Zu kaufen gesucht

in industrieller Ortschaft od. Stadt ein

mittelgroßes Baugeschäft

für Hoch- und Tiefbau.

Offerten unter Chiffre B 5966 an die Expedition.