

**Zeitschrift:** Illustrierte schweizerische Handwerker-Zeitung : unabhängiges Geschäftsblatt der gesamten Meisterschaft aller Handwerke und Gewerbe

**Herausgeber:** Meisterschaft aller Handwerke und Gewerbe

**Band:** 45 (1929)

**Heft:** 40

**Rubrik:** Aus der Praxis - für die Praxis

### **Nutzungsbedingungen**

Die ETH-Bibliothek ist die Anbieterin der digitalisierten Zeitschriften auf E-Periodica. Sie besitzt keine Urheberrechte an den Zeitschriften und ist nicht verantwortlich für deren Inhalte. Die Rechte liegen in der Regel bei den Herausgebern beziehungsweise den externen Rechteinhabern. Das Veröffentlichen von Bildern in Print- und Online-Publikationen sowie auf Social Media-Kanälen oder Webseiten ist nur mit vorheriger Genehmigung der Rechteinhaber erlaubt. [Mehr erfahren](#)

### **Conditions d'utilisation**

L'ETH Library est le fournisseur des revues numérisées. Elle ne détient aucun droit d'auteur sur les revues et n'est pas responsable de leur contenu. En règle générale, les droits sont détenus par les éditeurs ou les détenteurs de droits externes. La reproduction d'images dans des publications imprimées ou en ligne ainsi que sur des canaux de médias sociaux ou des sites web n'est autorisée qu'avec l'accord préalable des détenteurs des droits. [En savoir plus](#)

### **Terms of use**

The ETH Library is the provider of the digitised journals. It does not own any copyrights to the journals and is not responsible for their content. The rights usually lie with the publishers or the external rights holders. Publishing images in print and online publications, as well as on social media channels or websites, is only permitted with the prior consent of the rights holders. [Find out more](#)

**Download PDF:** 16.01.2026

**ETH-Bibliothek Zürich, E-Periodica, <https://www.e-periodica.ch>**

internationalen Antwortscheines an den Verlag von „Westermanns Monatsheften“, Braunschweig, ein umfangreiches Heft im Werte von M. 2.— zu erhalten.

## Aus der Praxis. — Für die Praxis.

### Fragen.

**AB. Verkaufs-, Tausch- und Arbeitsgesuche** werden unter diese Rubrik nicht aufgenommen; derartige Anzeigen gehören in den Inseratenteil des Blattes. — Den Fragen, welche „unter Chiffre“ erscheinen sollen, wolle man **50 St.** in Marken (für Zufendung der Offerten) und wenn die Frage mit Adresse des Fragestellers erscheinen soll, **20 St.** beilegen. **Wenn keine Marken mitgeschickt werden, kann die Frage nicht aufgenommen werden.**

**655.** Wer hätte 1 noch gut erhaltenen Leimofen abzugeben für mittelgroße Werkstätte, für Spänefüllung? Offerten an Hans Beer, Sägerei und Holzhandlung, Lattenbach (Bern).

**656a.** Wer erstellt einfache, aber rationelle Trocken- und Dampfanlage, Hochdruckdampfessel vorhanden? **b.** Wer hätte gut erhaltene, vierseitige Hobelmaschine mit 5 Messerwellen und Pusksäften abzugeben, event. mit Spänezerreißapparat? Offerten unter Chiffre 656 an die Expd.

**657.** Wer hätte abzugeben circa 300 m gebrauchtes Rollgeleise, 500/60 mm, 3 Stück Rehräder und 1 Stück Weiche? Offerten unter Chiffre 657 an die Expd.

**658a.** Wer hat abzugeben neue oder gebrauchte, jedoch gut erhaltene Erhausanlage mit Abscheider oder auch nur Ventilator für Späneabtransport? **b.** Wer hat neuen oder gebrauchten, kleineren Trämelzug oder auch Winde für Riemenantrieb abzugeben? Offerten mit Beschreibung an Holzwohle-Industrie Wolfenschießen (Nidwalden).

**659a.** Wer hat abzugeben 1 Steinbrecher, gebraucht oder neu, mit oder ohne elektrischem Motor, event. auch mit Benzin-, Petrol- oder Rohöl-Motor, Brechergroße Nr. 0 bis Nr. 1? **b.** Wer hat abzugeben Auto auf Abbruch? Offerten an Ant. Duß-Widli, Wollhusen (Luzern).

**660.** Wer hätte schöne, weiße, altfreie Eschen-Klozbrötter abzugeben mit feinen, geraden Adern, das zur Fabrikation von Tennisschlägern dienen kann? Offerten unter Chiffre 660 an die Expd.

**661.** Wer liefert Holzwohle, Ia. Qualität? Offerten unter Chiffre 661 an die Expd.

**662.** Wer hat abzugeben 1 noch gut erhaltenes Schaltrab mit Zahnung für Sägerei, ca. 70 cm Durchmesser und 38–45 bohrig, event. 1 ältere, komplette Keilschaltung in gutem Zustand? Offerten an Gebr. Eckert, mech. Werkstätte, Ebach-Schwyz.

**663.** Wer hätte 1 Rohöl-Motor, 6–10 HP, 2–3 Monate zu vermieten und zu welchen Bedingungen? Offerten unter Chiffre 663 an die Expd.

**664.** Wer hätte 1 gebrauchte Abriht- und Dickenhobelmachine abzugeben und zu welchem Preise? Offerten unter Chiffre 664 an die Expd.

**665.** Wer hätte 1 Rundschindelmachine für Kraftbetrieb, sowie 1 Stanze samt Messern, gut erhalten, abzugeben? Offerten mit Preisangabe unter Chiffre 665 an die Expd.

**666.** Welche Holzhandlung liefert rohe Ski-Streifen in prima Eschenholz und Syfiori auf fixe Längen zugeschnitten? Offerten an Rudolf Jordi, Schreinerei, Beatenberg (Bern Oberland).

**667.** Wer liefert Holzflügel für Buttermaschinen von 2 bis 4 Liter Inhalt? Offerten an Metallwarenfabrik Rünten (Murg.).

**668.** Wer hätte abzugeben 1 zweiteilige Riemenscheibe, 180 cm Durchmesser, 20 cm Kranzbreite und 180 mm Bohrung? Offerten unter Chiffre 668 an die Expd.

**669.** Wer hat abzugeben für die Kistenfabrikation 1 Kreissäge mit Schiebeteisch und 1 Brennmachine? Offerten an Aug. Rubin, Sägerei, Neuenstadt.

**670.** Wer liefert Luftkompressoren von ca. 2 Liter Zylinderinhalt für Riemenantrieb oder event. mit direktem Elektromotorantrieb? Offerten an Jos. Husschmid, mech. Werkstätte, Abligenswil b. Luzern.

**671.** Wer hätte abzugeben 1 Scheibenhobel, wenn möglich großes System? Offerten unter Chiffre 671 an die Expd.

### Antworten.

Auf Frage **638.** Stehlager mit Bronzeschalen fabriziert in neuester Konstruktion die Firma Wanner & Cie. A.-G., Maschinenfabrik, Horgen.

Auf Frage **648.** Gurtförderer wie gewünscht beziehen Sie zur mitreife Benützung bei Robert Nebi & Cie. A.-G., Zürich 1.

Auf Frage **648.** 12–15 m lange Zweirad-Gurtförderer mit Explosions- oder Elektromotor vermietet die „Rubag“, Rollmaterial und Baumaschinen A.-G., Zürich, Stampfenbachstraße 12.

Auf Frage **651.** Leistungsfähige, moderne sechsspindlige Zapfenschneidmaschinen für Riemenantrieb, als auch mit eingebauten Elektromotoren liefern Fischer & Siffert, Maschinen und Werkzeuge für die Holzindustrie, Basel 1.

Auf Frage **651.** Hochleistungs-Zapfenschneidmaschinen liefert die Maschinen und Eisenwaren A.-G., Unt. Mühlesteg 2, Zürich 1.

Auf Frage **651.** Die A.-G. Olma in Olten liefert moderne Zapfenschneidmaschinen, 3–6spindlig, für Riemenantrieb oder in riemenloser Ausführung für Bauschreinereien.

Auf Frage **651.** A. Müller & Cie. A.-G., Maschinenfabrik und Eisengießerei in Brugg (Murgau) liefert modernste Zapfenschneidmaschinen von 1–16 und mehr Arbeitswellen.

Auf Frage **651.** Zapfenschneidmaschinen liefert L. Sobel, Güterstraße 219, Basel.

Auf Frage **653.** Wenden Sie sich an L. Sobel, Güterstraße 219, Basel.

Auf Frage **653.** Leimöfen liefert Paul Deschger, Eisenwaren, Delfikon.

## Submissions-Anzeiger.

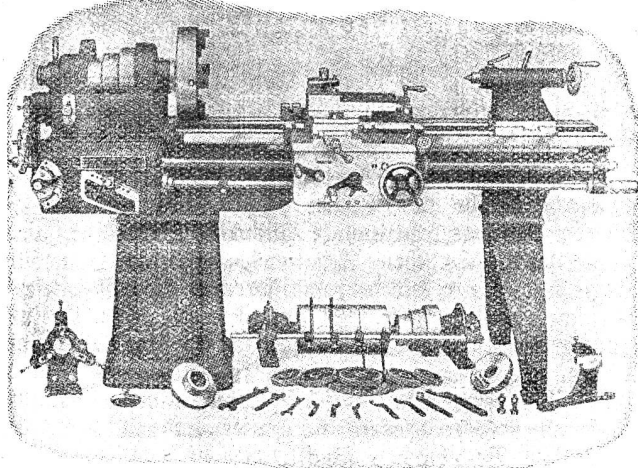
**Schweizer. Bundesbahnen, Kreis II. Fensterlieferung** (ohne Vergütung) und **innere Schreinerearbeiten** (1. Los) für das **Aufnahmegebäude in Chiasso**. Pläne zc. im Hochbau-Bureau der Bauabteilung im Verwaltungsgebäude der SBB in Luzern (Zimmer Nr. 85), sowie im Bureau der Bauleitung in Chiasso. Planabgabe gegen Bezahlung von 3 Fr. (keine Rückerstattung). Angebote mit der Aufschrift „Schreinerearbeiten Chiasso“ bis 4. Januar an die Bauabteilung II in Luzern. Offerteneröffnung am 7. Januar in Chiasso, 14 Uhr (Konferenzzimmer).

**Zürich. Wasserversorgung Zürich. Erd-, Beton-, Eisenbeton- und Verputzarbeiten** für ein Reservoir von 4000 m<sup>3</sup> Inhalt an der Vollesstraße in Zürich 6. Pläne zc. in der Direktionskanzlei der Wasserversorgung (Bahnhofquai 5, 2. Stock, Zimmer 102) gegen Bezahlung von Fr. 10, bei Rückgabe bis zum 31. Januar erfolgt Rückerstattung. Offerten mit Aufschrift „Reservoir Vollesstraße“ bis 9. Januar, 18 Uhr an den Vorstand des Bauwesens II der Stadt Zürich. Eröffnung der Angebote am 10. Januar, 15 Uhr, in der Baukanzlei II (Bahnhofquai 5, 2. Stock, Zimmer 112).

**Zürich. Gaswerk und Wasserversorgung der Stadt Zürich.** Lieferung der im Jahre 1930 für die beiden Werke benötigten **Gussröhren, Formstücke und Apparate**. 44,380 m Gussmuffenröhren 40–450 mm, 140 t Formstücke, 980 Ventilhähnen und Schieber 40–300 mm, 260 Strahenhydranten, Zürcher System, 8 t Siphons für Gasleitungen 40–300 mm. Formulare zc. auf den Direktionskanzlei des Gaswerkes und der Wasserversorgung (Bahnhofquai 5). Angebote für die Gesamtlieferung oder Teile derselben mit Aufschrift „Gusswarenlieferung 1930“ bis 11. Januar an den Vorstand des Bauwesens II der Stadt Zürich. Eröffnung der Angebote am 13. Januar, 15 Uhr, in der Baukanzlei II (Bahnhofquai 5, 2. Stock, Zimmer 112).

808

## WERKZEUG-MASCHINEN



**W. Wolf, Ingenieur :: vorm. Wolf & Weiss :: Zürich**  
Lager und Bureau: Brandenkestrasse 7.