

Zeitschrift: Illustrierte schweizerische Handwerker-Zeitung : unabhängiges Geschäftsblatt der gesamten Meisterschaft aller Handwerke und Gewerbe

Herausgeber: Meisterschaft aller Handwerke und Gewerbe

Band: 45 (1929)

Heft: 39

Rubrik: Verschiedenes

Nutzungsbedingungen

Die ETH-Bibliothek ist die Anbieterin der digitalisierten Zeitschriften auf E-Periodica. Sie besitzt keine Urheberrechte an den Zeitschriften und ist nicht verantwortlich für deren Inhalte. Die Rechte liegen in der Regel bei den Herausgebern beziehungsweise den externen Rechteinhabern. Das Veröffentlichen von Bildern in Print- und Online-Publikationen sowie auf Social Media-Kanälen oder Webseiten ist nur mit vorheriger Genehmigung der Rechteinhaber erlaubt. [Mehr erfahren](#)

Conditions d'utilisation

L'ETH Library est le fournisseur des revues numérisées. Elle ne détient aucun droit d'auteur sur les revues et n'est pas responsable de leur contenu. En règle générale, les droits sont détenus par les éditeurs ou les détenteurs de droits externes. La reproduction d'images dans des publications imprimées ou en ligne ainsi que sur des canaux de médias sociaux ou des sites web n'est autorisée qu'avec l'accord préalable des détenteurs des droits. [En savoir plus](#)

Terms of use

The ETH Library is the provider of the digitised journals. It does not own any copyrights to the journals and is not responsible for their content. The rights usually lie with the publishers or the external rights holders. Publishing images in print and online publications, as well as on social media channels or websites, is only permitted with the prior consent of the rights holders. [Find out more](#)

Download PDF: 02.10.2025

ETH-Bibliothek Zürich, E-Periodica, <https://www.e-periodica.ch>

zur Darstellung kommen; 4. Das Hotel (Haupträume, das normale Hotelzimmer).

Die Wohnkolonie Eglisee wird von dreizehn eingeladenen schweizerischen Architekten und Architektenfirmen erbaut. In jeder Gruppe soll eine vollständig ausgestattete Wohnung gezeigt werden. Die ganze Kolonie geht nach der Ausstellung in den Besitz der Wohngenossenschaft Eglisee über.

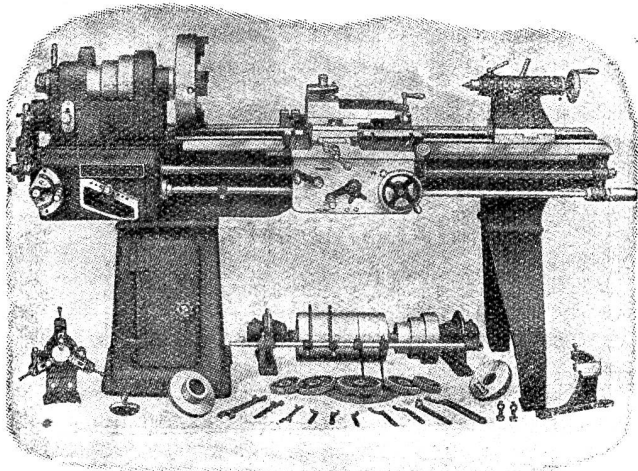
Als Aussteller können alle in der Schweiz niedergelassenen und auf dem Gebiet des Wohnungswesens arbeitenden Firmen in Betracht kommen, selbstverständlich auch statistische Ämter, Wohngenossenschaften zc. Waren ausländischen Ursprungs erhalten die Zulassung nur ganz ausnahmsweise, wenn nämlich die Ergänzung einer Gruppe notwendig erscheint. Ausgeschlossen von der Ausstellung werden aber namentlich solche, die der geforderten Qualität nicht entsprechen; hierüber entscheidet das Ausstellungs-Komitee. Die dekorative Ausstattung der Ausstellung ist Sache der Veranstalter; sie erfolgt auf Rechnung der Aussteller.

Es ist hier nicht der Ort des genaueren über die weiteren Bestimmungen, die Ausstellungsplätze und die Ausstellungsstellen Auskunft zu geben. Wir verweisen zu diesem Zwecke auf den Prospekt und das Reglement. Anmeldungen haben auf besonderem Formular bis 1. Mai 1930, Zahlungen der Platzmiete bis spätestens 15. Mai 1930 zu erfolgen. Die zuständige Adresse für sämtliche Anfragen lautet: Messegebäude Basel. (Rü.)

Ausstellungen und Messen im Jahre 1930. Die Liste der Ausstellungen und Messen für Januar-Dezember 1930, herausgegeben von der Internationalen Handelskammer, ist soeben erschienen. Dieses seit 1922 halbjährlich herauskommende Heft gibt genaue Auskunft über die Ausstellungen und Messen in 51 Ländern. Ein ausführliches Sachverzeichnis über den Preis der Ausstellungsstände, Erleichterungen beim Warentransport, Zahl der Aussteller, Besucher, Käufer, usw. erleichtert den Gebrauch. Der Liste ist in Form eines Koordinationsystems, eine Tabelle über die Aufhebung der Passpässe in und für 73 Länder beigelegt. Einzelreplare dieser Tabelle können vom Generalsekretariat der Internationalen Handelskammer, 38, Cours Albert Ier, Paris (8e), bezogen werden.

808

WERKZEUG-MASCHINEN



W. Wolf, Ingenieur :: vorm. Wolf & Weiss :: Zürich
Lager und Bureau: Brandschenkestrasse 7

Holz-Marktberichte.

Holzbericht aus Netstal (Glarus). (Korr.) Die Holzverwertungskampagne hat mit Beginn des Vorwinters auch hier ihren Anfang genommen. Die Verwertungsmöglichkeiten sind bei uns kaum weniger günstig als in den letzten zwei Jahren; bisher konnten bei uns für Tannenrundholz die letztjährigen Preise ziemlich eingehalten werden, was sich auch vom Laubholz sagen läßt. Das zeigte sich wieder an der am Samstag den 14. Dezember im Saale zur „Harmonie“ in Netstal abgehaltenen gemeindefürlichen Holzgant, die sehr gut besucht war (es waren annähernd 100 Personen anwesend). Die Preise waren ziemlich hoch. Die zur Versteigerung gebrachten 61 Teile fanden unter den Interessenten schlanken Absatz. Der Ester Buchenholz am Haufen kommt im Durchschnitt auf Fr. 26 zu stehen. Die Gemeinde Netstal löste im ganzen einen Totalbetrag von Fr. 4324 und zwar vom Spaltenholz Fr. 1540 (21 Teile), vom Prügelholz Fr. 1393 (20 Teile) und vom Astholz Fr. 1391 (20 Teile).

Holzverkäufe im Oberbaselbiet. Zur Zeit finden die Holzverkäufe seitens der Bürgergemeinden statt. Bereichs haben verschiedene der waldbesitzenden Gemeinden den größeren Teil ihres Schlagquantums durch den Waldwirtschaftsverband auf dem Wege der Kollektivsteigerung verwertet. Die Preisnotierungen im verbandswweisen Verkauf wie bei der Holzgant im Walde sind nach unserer Beobachtung so ziemlich gleichlaufend. Allgemein ist gegenüber dem Vorjahre mit etwelchem Minderwert zu rechnen, der etwa Fr. 5.— pro Festmeter betragen dürfte und sich der Erlös damit durchschnittlich auf Fr. 45.— per Kubikmeter im Walde angenommen stellt.

Nach unserem Erachten wird es dem Waldwirtschaftsverband in seinem Bestreben um die Förderung des Forstwesens gelingen, eine für die verwertbaren Forstprodukte lohnende Preisbildung herbeizuführen. Im Hinblick dessen wird der Verband in Zukunft als eine Institution anzusprechen sein, der die Verwertung der Holzangebote sämtlicher Bürgergemeinden, zum Teil auch privaterseits obliegen wird. Es bedingt dies eine gewiß notwendige wirtschaftliche Besserstellung unseres schon ohnedies schlecht rentierenden Waldwesens. („Landschäfliker“.)

Totentafel.

† Gottfried Brütisch-Treuberg, Senior-Chef der Firma Brütisch & Co., Stahl, Werkzeuge und Maschinen in Zürich, starb am 16. Dezember im Alter von 58 Jahren.

† Edouard Kuprecht, Ingenieur in Muri bei Bern, starb am 18. Dezember im Alter von 66 Jahren. Der Verstorbene war ehemals Direktor der Gesellschaft der Ludw. von Kollschon Eisenwerke in Gerlafingen.

† Hans Ruoni, Baumeister in Chr.-Neubach, starb am 21. Dezember im Alter von 56 Jahren.

Verschiedenes.

Bauwissenschaftliche Vorträge auf der Leipziger Frühjahrsmesse 1930. Technik, Wirtschaft und Wissenschaft bilden heute die Säulen der Großen Leipziger Technischen Messe und Baumesse. Diese Dreipunktstütze gibt ihr jene Sicherheit des Ansehens, die zu dem gewaltigen Wachstum in der kurzen Zeit einer Jahresdekade führte. Die wissenschaftlichen Darbietungen gehen natürlich auf einer Messe, deren ureigenster Zweck der Verkauf ist, nebenher. Aber es wäre falsch, wollte man

fie vernachlässigen; denn nirgends bietet sich eine derartig einfache Möglichkeit zur gegenseitigen Beeinflussung zwischen Wissenschaft und Praxis. Betrachtet man nur die bauwissenschaftlichen Vorträge zu den letzten Messen, so bieten allein schon die Namen der führenden Köpfe die Gewähr, daß auf der Leipziger Messe die Vorträge von höchster Qualität sind und sich nach dieser Richtung mit den praktischen Ausstellungen auf die gleiche Stufe stellen. Auf den letzten Messen hörte man Wölz, May, Laut, Garboz, Bartning, Rohde, Wetterlein, Rand u. a. Während der vom 2. bis 12. März stattfindenden Frühjahrsmesse wird einmal über Isolierprobleme im Bauwesen gesprochen, und zwar von Prof. Dr.-Ing. Hort über „Mittel und Verfahren zum Schutz gegen Schall und Erschütterung“. Dr.-Ing. Reiter behandelt das Thema für den Wärme- und Kälteschutz bei Gebäuden und Mag. Ob. Brt. Schäfer die Isolierung gegen Feuchtigkeit. Daneben geht je ein Vortrag über die Verwendung kleinerer maschineller Anlagen im Straßenbau und über wichtige Ausstellungsgegenstände für Bauunternehmer, Architekten und Bauingenieure. Dieses Referat soll den Besuchern auf besonders bemerkenswerte Ausstellungen innerhalb der Baumeffe hinweisen.

Außer diesen beiden Vortragsreihen werden noch zwei weitere über ausländische Baustile und Bauverfahren stattfinden. Von einem Architekten und von einem Bauingenieur wird erörtert, wie Rußland und Amerika bauen.

Eine weitere Vortragsreihe wird voraussichtlich Probleme der Stahlverwendung im Bauwesen behandeln. Praktisches Anschauungsmaterial ist in der eigenen Halle des Stahlbauverbandes in reicher Fülle vorhanden. Auskünfte über die Vorträge erteilt das Leipziger Messamt, Leipzig, (Markt 4.)

Aus der Praxis. — Für die Praxis. Fragen.

15. Verlags-, Tausch- und Arbeitsgesuche werden unter diese Rubrik nicht aufgenommen; derartige Anzeigen gehören in den Inseratenteil des Blattes. — Den Fragen, welche „unter Chiffre“ erscheinen sollen, wolle man 50 Cts. in Marken (für Zusendung der Offerten) und wenn die Frage mit Adresse des Fragestellers erscheinen soll, 20 Cts. beilegen. **Wenn keine Marken mitgeschickt werden, kann die Frage nicht aufgenommen werden.**

648. Wer vermietet für das I. Quartal 1930 einen 12—15 m langen Zweirad-Gurtförderer mit motorischem Antrieb? Offerten unter Chiffre 648 an die Exped.

649. Wo sind erhältlich: Spannschrauben zum Rundholzausladen, mit Auslösung; Drehscheiben ca. 1.35 m Durchmesser, mit aufmontierten Schienen, 60 cm Spur? Offerten an A. Stalder, Sägerei, Eschlikon.

650. Wer liefert gestanzte Buchstaben aus Karton oder sonst leichtem Material, das bemalt werden kann? Offerten unter Chiffre 650 an die Exped.

651. Wer liefert moderne Zapfenschneidmaschine, 3—6spindlig, für Bauwerkerei? Offerten unter Chiffre 651 an die Exped.

652. Wer liefert: Universal-Handscheren zum Schneiden von Blech, Façon- und Flacheisen; Elektromotor 3 HP, eventuell gebraucht? Offerten an Mfr. Graf, Mechaniker, Reiden (Luzern).

653. Wer hätte abzugeben 1 mittelgroßen Leimofen, neu oder wenig gebraucht, für Bauwerkerei? Offerten unter Chiffre R 653 an die Exped.

654. Wer liefert Fensterglas, größeres Quantum? Offerten unter Chiffre 654 an die Exped.

Antworten.

Auf Frage **633.** Hochleistungs-Trennbandsägen liefert als Spezialität die Firma Louis Brenta; Vertreter: Hans Zuppinger, in Bern.

Auf Frage **633.** A. Müller & Cie. A.-G., Maschinenfabrik in Brugg (Aargau) hat neueste Trennbandsägen abzugeben.

Auf Frage **638.** L. Sobel, Güterstraße 219, Basel, wünscht mit Ihnen in Verbindung zu treten.

Auf Frage **639.** Gut erhaltene Blechtischsäge, sowie große Säulenbohrmaschine und Universalmaschine hat abzugeben: Heim. Wertheimer, Limmatstraße 50, Zürich 5.

Auf Frage **639.** Die Firma Christen & Cie. A.-G., Bern, kann Ihnen die Säulenbohrmaschine liefern.

Auf Frage **639.** Blechbearbeitungsmaschinen erhalten Sie bei L. Sobel, Güterstraße 219, Basel.

Auf Frage **642.** L. Sobel, Güterstraße 219, Basel, wünscht mit Ihnen in Verbindung zu treten.

Auf Frage **644a.** Wenden Sie sich an L. Sobel, Güterstraße 219, Basel.

Auf Frage **644a.** Rollbahngleise, 600 mm Spur, 65 mm Schienen und Weichen liefert die „Rubag“, Rollmaterial und Baumaschinen A.-G., Zürich, Stampfenbachstraße 12.

Auf Frage **644b.** Fahrbare Kompressoren für 1, 2 und mehr Hämmer liefert mietweise die „Rubag“, Rollmaterial und Baumaschinen A.-G., Zürich, Stampfenbachstraße 12.

Auf Frage **644a** und **b.** Rollmaterial wie gewünscht, sowie fahrbare Kompressoren haben abzugeben: Robert Nebi & Cie. A.-G., Zürich 1.

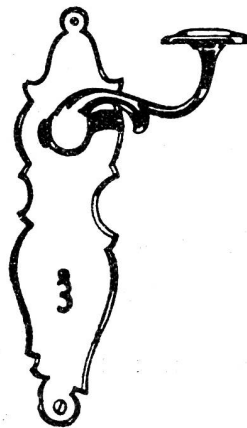
Submissions-Anzeiger.

Eidgenossenschaft. Erd-, Maurer-, Eisenbeton- und Steinhauerarbeiten (Natur- und Kunststein) zum neuen Postgebäude in Montreux. Pläne zc. bei der eidg. Bauinspektion in Lausanne, Cercle de Beauséjour. Offerten mit Aufschrift „Angebot für Postgebäude Montreux“ bis 28. Dezember an die Direktion der eidg. Bauten in Bern.

Schweizer. Bundesbahnen, Kreis II. Fensterlieferung (ohne Verglasung) und innere Schreinerarbeiten (1. Los) für das Aufnahmegebäude in Chiasso. Pläne zc. im Hochbaubureau der Bauabteilung im Verwaltungsgebäude der S B B in Luzern (Zimmer Nr. 85), sowie im Bureau der Bauleitung in Chiasso. Planabgabe gegen Bezahlung von 3 Fr. (keine Rückerstattung). Angebote mit der Aufschrift „Schreinerarbeiten Chiasso“ bis 4. Januar an die Bauabteilung II in Luzern. Offerteneröffnung am 7. Januar in Chiasso, 14 Uhr (Konferenzzimmer).

Zürich. „Bifa“ Zürich Internat. Kochkunst-Anstellung 1930. Zimmer- und Spenglerarbeiten, Flachbedachung. Pläne zc. je vormittags bei der Bauleitung, Vogel-sänger & Maurer, Rüschlikon. Eingaben bis 27. Dezember an den Präsidenten des Baukomitees, C. Müller-Munz, Café Urania, Zürich 1.

Zürich. Eisenbahner-Baugenossenschaft Altstetten in Altstetten. 12 Doppel-Mehrfamilienhäuser an der Zürcher-, Luggweg- und oberen Güterstraße in Altstetten. Erd-, Maurer-, arm. Beton-, Kunststein-, Zimmer-, Bau schmiede-, Spengler- und Dachdeckerarbeiten. Pläne zc. je nachm. von



Beschläge

für Bau und Möbel

in erstklassiger Ausführung in allen Stilartern und Farben. Kunstschmiedearbeiten. Verlangen Sie den Hauptkatalog.

F. Bender.

BESCHLÄGE, WERKZEUGE, EISENWAREN

ZÜRICH