

**Zeitschrift:** Illustrierte schweizerische Handwerker-Zeitung : unabhängiges Geschäftsblatt der gesamten Meisterschaft aller Handwerke und Gewerbe

**Herausgeber:** Meisterschaft aller Handwerke und Gewerbe

**Band:** 45 (1929)

**Heft:** 33

**Rubrik:** Aus der Praxis - für die Praxis

### **Nutzungsbedingungen**

Die ETH-Bibliothek ist die Anbieterin der digitalisierten Zeitschriften auf E-Periodica. Sie besitzt keine Urheberrechte an den Zeitschriften und ist nicht verantwortlich für deren Inhalte. Die Rechte liegen in der Regel bei den Herausgebern beziehungsweise den externen Rechteinhabern. Das Veröffentlichen von Bildern in Print- und Online-Publikationen sowie auf Social Media-Kanälen oder Webseiten ist nur mit vorheriger Genehmigung der Rechteinhaber erlaubt. [Mehr erfahren](#)

### **Conditions d'utilisation**

L'ETH Library est le fournisseur des revues numérisées. Elle ne détient aucun droit d'auteur sur les revues et n'est pas responsable de leur contenu. En règle générale, les droits sont détenus par les éditeurs ou les détenteurs de droits externes. La reproduction d'images dans des publications imprimées ou en ligne ainsi que sur des canaux de médias sociaux ou des sites web n'est autorisée qu'avec l'accord préalable des détenteurs des droits. [En savoir plus](#)

### **Terms of use**

The ETH Library is the provider of the digitised journals. It does not own any copyrights to the journals and is not responsible for their content. The rights usually lie with the publishers or the external rights holders. Publishing images in print and online publications, as well as on social media channels or websites, is only permitted with the prior consent of the rights holders. [Find out more](#)

**Download PDF:** 23.02.2026

**ETH-Bibliothek Zürich, E-Periodica, <https://www.e-periodica.ch>**

unterband. 1835 faßte der große Rat den Beschluß, die Bollwerke zu schleifen, und mit Eröffnung der ersten Eisenbahnlinie im Jahre 1857 lag die Sicht auf eine industrielle und kommerzielle Zukunft frei.

Neben dem Ambassadorshof war es in der Reihe der stolzen urbanen Bauten vornehmlich das Palais Bessival, mit seiner Seltenfront am Arelauf, welches einer fürstlichen Repräsentation gewachsen war. Als Typus des solothurnischen Patrizierhauses aber gilt ein wesentlich einfacheres und in der Fassade streng symmetrisches Gebilde, das sogenannte „Türmlhaus“. An französisches Vorbild anlehnend, besteht es aus einem Hauptbau, der von zwei meist sehr eleganten Türmen flankiert wird. Ein breiter Mittelgang teilt gewöhnlich die Zimmer in zwei Fluchten. Dem Gartenspekt mangelt es nicht an Monumentalität. Als charakteristisches Beispiel dieser Gattung kann der Cartierhof gelten. Eine Folge von köstlichen Varianten über dieses Thema sieht man im Sommerhaus Dr. Vigier, im von Hallerhaus (der jetzigen Curia Basilienfis) im Schloß Steinbrugg mit seinen herrlichen Tapisserten, im Türmlhaus Hofmatt, draußen in der Landschaft, im „Königshof“ bei Rüttenen und im Schloß Waldegg am Fuße des Jura bei Solothurn. Eine Abwandlung dazu bildet noch das Landhaus mit seinem achsialen Treppenturm, von dem wieder bald etwas schwerfälligere, bald anmutig leichtere Spezies vorkommen. Im Bad Attisholz endlich sei noch auf die löstliche Lösung für das alte Problem einer Fremdenpension als Muster hingewiesen. Als besondere Hierstücke der Stadt erscheinen die vielfach abgewandelten Formen von Brunnen. Ihre schmückende Funktion auf der Landschaft übernehmen die feingeschnittenen Schilde über den Türen der raffigen Dorfwirtshäuser. (Kü.)

„Befreites Wohnen“. 86 Bilder, eingelettet und erläutert von Dr. Siegfried Giedion. Schaubücher 14, Herausgeber Dr. Emil Schaeffer. Gebunden Fr. 3.—. Orell Füssli Verlag, Zürich.

Ein Band, aus dem besonders deutlich erhellt, daß die „Schaubücher“ nicht bloß der Augenfreude dienen, sondern zugleich auch erzieherische Aufgaben vollbringen möchten und — vollbringen können. Hier zeigt S. Giedion der Welt über die Grenzen seiner engeren Heimat

bekannte Vorkämpfer für Sachlichkeit im Bauwesen, durch prägnantes Gegenüberstellen von Altem, oder besser gesagt, von Überaltetem und Neuem, was der moderne Architekt bekämpft und wofür er streitet. Wer die Abbildungen dieses Bandes so betrachtet, wie es Giedion uns lehrt, weiß genau Bescheid über die sozialen und ästhetischen Ziele des Bauens von heute. Er versteht, daß der Mensch unserer Tage befreit sein möchte vom „Haus mit seinen teureren Mieten“, vom Haus als Monument, vom Haus, das uns durch seinen Unterhalt verflaut, er sieht ein, daß wir an Stelle von alledem das billige Haus benötigen, das Haus, das uns das Leben erleichtert. Und ob wir Wohnräume bauen für Reiche oder — die wichtigste Aufgabe der modernen Architektur! — für Leute mit dem Existenzminimum, ob es um Schulen oder Hotels geht, um Hellsstätten oder Rindergärten, — immer stellen wir die eine Forderung an die Architekten: Befreit uns von der falschen Monumentalität, von Sockeln und steilen Dächern, gebt uns Häuser, die unserem Lebensgefühl entsprechen, Häuser mit „Licht, Luft, mit Öffnung und Bewegung“, gebt uns keine Häuser mit Fensterpfellern, sondern mit Fensterwänden, Häuser, die uns gestatten, „mit Himmel und Baumkronen“ zu leben, gebt uns Räume, die kein Gefühl von „Eingesperrtsein“ aufkommen lassen!

Noch hat das neue Bauen, das neue Wohnen — und nur darum, weil es neu ist — mit vielerlei Vorurteilen zu kämpfen. Giedions Schaubuch kann manche irrige Ansicht über modernste Architektur zerstören helfen; und weil es um eines der wichtigsten Probleme für die Menschen von heute geht, um ein Problem für „Jedermann“, darum sollte dieses Buch auch in „Jedermanns“ Händen sein.

## Aus der Praxis. — Für die Praxis.

### Fragen.

SB. Verkauf, Tausch, und Arbeitsgesuche werden unter diese Rubrik nicht aufgenommen; derartige Anzeigen gehören in den Inseratenteil des Blattes. — Den Fragen, welche „unter Chiffre“ erscheinen sollen, wolle man 50 Cts. in Marken (für Zufendung der Offerten) und wenn die Frage mit Adresse des Fragestellers erscheinen soll, 20 Cts. beilegen. Wenn keine Marken mitgeschickt werden, kann die Frage nicht aufgenommen werden.

549. Wer hat abzugeben gut erhaltene Niederspannungs-Kabel, 160–200 m, bis 1000 Volt, 3×16 mm<sup>2</sup> oder 3×25 mm<sup>2</sup>? Offerten mit Angabe der Konstruktionsart unter Chiffre 549 an die Exped.

550. Wer liefert Faserstoffe, wie Asbest, oder andere als Armierung für Zementplatten? Offerten unter Chiffre 550 an die Exped.

551. Wer liefert Buchentritte, gedämpft oder ungedämpft, roh abgelantet, 45 oder 50 mm stark: 11×1.20×32 cm breit, 31×1.15×32 cm breit, 5×2.55×15 cm breit, 1×1.23×13 cm breit? Offerten mit Preisangaben unter Chiffre 551 an die Exped.

552. Wer liefert circa 100 m Rollbahngeleise, 7 cm hoch, mit den erforderlichen Verbindungsstücken, ebenso 60 m Geleise mit Drehscheibe für Schmalspurbahnwagen? Schienenhöhe circa 9 cm. Offerten unter Chiffre 552 an die Exped.

553. Wer liefert moderne Maschinen für Ristenfabrikation, Druck- und Ablängmaschine? Offerten an Gebrüder Wüthrich, Langnau i. G.

554. Wer liefert Traktor für Baugeschäft, neu oder wenig gebraucht? Offerten unter Chiffre 554 an die Exped.

555. Wer hätte 1 gebrauchten 6 PS Rohöl-Motor abzugeben, event. mit Kühler oder fahrbar, für transportable Säge? Offerten an Ed. Gämperle, Sägerei, Rbigen (Toggenburg).

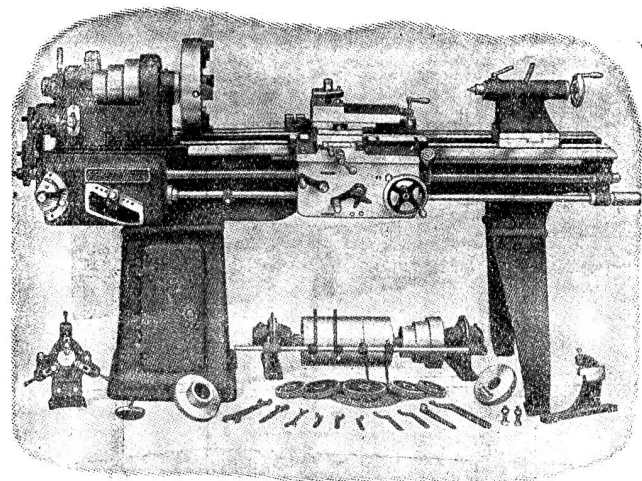
556. Welche Firmen liefern komplette Einrichtungen für die Herstellung von Zement- und Kalk-Sandsteinen und machen ausführliche unverbindliche Offerten mit Rentabilitätsberechnungen? Offerten unter Chiffre 556 an die Exped.

557. Was für Versicherungsgesellschaften übernehmen Rückversicherungen geleisteter Garantien für gelieferte Waren? Offerten unter Chiffre 557 an die Exped.

558. Wer hätte 1 noch gut erhaltenen Leimofen für größere Werkstatt mit Spänefüllung abzugeben? Offerten an Schellenberg & Züst, mech. Zimmerei, Affoltern a. A.

808

## WERKZEUG-MASCHINEN



W. Wolf, Ingenieur :: vorm. Wolf & Weiss :: Zürich  
Lager und Bureau: Brandenkestrasse 7

**559.** Wer liefert Holz-Waschkammerli? Adressen erbeten unter Chiffre 559 an die Exped.

**560.** Wer liefert gebrauchte, gut erhaltene oder neue links-armige Bandsäge? Rollendurchmesser 60–70 cm, Eifenkonstruktion bevorzugt. Offerten an Fritz Rüpf, Rüpferei, Wiglen (Bern).

**561.** Wer hätte abzugeben 1 Schneckengetriebe, neu oder gebraucht, jedoch noch in gutem Zustande, Schneckenrad 50–60 cm Durchmesser, und zu welchem Preise? Offerten an Joh. Weber, Holzhandlung, Tännlenen, Schönentannen, Schwarzenburg (Bern).

**562.** Wer erstellt neue, elektrische Lichtanlagen für Wasser- oder Motorbetrieb? Offerten an Chr. Ramsperger & Söhne, Sägerei, Sonvilier (Bern).

### Antworten.

Auf Frage **523.** Hans Zuppinger, Bern, Vertreter der Firma Louis Brenta, Brüssel, wünscht mit Ihnen in Verbindung zu treten.

Auf Frage **525.** Gut erhaltene, vierseitige Hobelmaschine, 300 mm, mit Kugellagerung, hat abzugeben: Hans Zuppinger, Tranfisch, Bern.

Auf Frage **525.** Vierseitige Hobel- und Kehlmaschinen, mit oder ohne Ritzmesser, liefern Fischer & Süssert, Maschinen und Werkzeuge für die Holzindustrie, Basel 1.

Auf Frage **525.** Hobelmaschinen liefert L. Sobel, Güterstraße 219, Basel.

Auf Frage **525.** Die A.-G. Olma in Olten liefert dreiseitige und vierseitige Hobelmaschinen.

Auf Frage **525.** A. Müller & Cie. A.-G., Maschinenfabrik in Brugg haben gebrauchte, gute dreiseitige und vierseitige Hobelmaschinen abzugeben.

Auf Frage **526.** A. Müller & Cie. A.-G., Maschinenfabrik in Brugg haben gebrauchte, gute kombinierte Abriht-Dickenhobelmaschinen, sowie Bestandteile zu einer Wagenfräse abzugeben.

Auf Frage **526.** Kombinierte Abriht- und Dickenhobelmaschinen, als auch Wagenkreislagen liefern Fischer & Süssert, Maschinen und Werkzeuge für die Holzindustrie, Basel 1.

Auf Frage **526.** Die A.-G. Olma in Olten liefert kombin. Abriht-Dickenhobelmaschinen.

Auf Frage **529a u. b.** Fräferschleifmaschinen, Fräser u. Maschinenwerkzeuge erhalten Sie durch Fischer & Süssert, Maschinen und Werkzeuge für die Holzindustrie, Basel 1.

Auf Frage **529a u. b.** Die A.-G. Olma in Olten liefert Schärfsapparate für hinterdrehte Fräser und auch solche Werkzeuge.

Auf Frage **529b.** Hinterdrehte Fräser und Maschinenwerkzeuge liefert Paul Deschger, Werkzeuge, Derlfon.

Auf Frage **529b.** Hinterdrehte Fräser und Werkzeuge liefert Edwin Sprauer, Hercules-Schleifschleibe, Basel.

Auf Frage **529b.** Hinterdrehte Fräser, sowie Maschinenwerkzeuge für die Holzbearbeitung liefert B. Etienne-Häfliger, Werkzeuge für die Holzbearbeitung, Bremgarten (Aargau).

Auf Frage **530b.** Zementsteinapparate für mehrere Stein-Größen beziehen Sie bei E. Bernheim-Bögli, Maschinenbau, Bern.

Auf Frage **530b.** Zementsteinformen normales Format liefert Ihnen Robert Goldschmidt, Waffenplatzstraße 37/39, Zürich.

Auf Frage **532.** Eischöfen für Baubarren liefert Paul Deschger, Eisenwaren, Derlfon.

Auf Frage **540.** Abriht- und Dickenhobelmaschine, kombiniert mit Kreislage und Langlochbohrmaschine, liefert die Maschinen und Eisenwaren A.-G., Unterer Mühlesteg 2, Zürich 1.

Auf Frage **540.** Die A.-G. Olma in Olten liefert Schreiner-Universalmaschinen in verschiedenen Ausführungen.

Auf Frage **540.** Schreiner-Universalmaschinen liefert L. Sobel, Güterstraße 219, Basel.

Auf Frage **543.** Die A.-G. Olma in Olten liefert Sägen-schärfschleiben Elektrizität ab Vorrat.

Auf Frage **545.** Hobelbänke in allen Größen liefert B. Etienne-Häfliger, Werkzeuge für die Holzbearbeitung, Bremgarten (Aargau).

Auf Frage **545.** Hobelbänke liefert Paul Deschger, Werkzeuge, Derlfon.

Auf Frage **545.** Wenden Sie sich an L. Sobel, Güterstraße 219, Basel.

Auf Frage **546.** Gewünschte Isolierungen erstellt das Spezialgeschäft R. Ruckstuhl-Böflier, Isolierungen, Oberwinterthur.

Auf Frage **547.** Die Firma R. Ruckstuhl-Böflier, Isolierungen, Oberwinterthur, kann Ihnen die gewünschte Auskunft geben.

Auf Frage **548.** Moderne Transportanlagen erstellt G. Roth & Cie., Herzogenbuchsee.

Auf Frage **548.** L. Sobel, Güterstraße 219, Basel, wünscht mit Ihnen in Verbindung zu treten.

Auf Frage **548.** Betr. Transportanlagen für Sägerei wenden Sie sich an G. Brenneisen & Cie., Basel.

Auf Frage **548.** Die A.-G. Olma in Olten besorgt Transporteinrichtungen für Sägereien.

## Submissions-Anzeiger.

**Schweizer. Bundesbahnen, Kreis III. Zimmer, Spengler- und Malerarbeiten an der neuen Ueberdachung des Zwischenbahnsteiges im Ausmaß von rund 400 m<sup>2</sup> überdachter Fläche auf der Station Au (Zürich).** Grundlagen bei der Bauabteilung des Kreises III im neuen Verwaltungsgebäude in Zürich, Zimmer 453. Angebote mit der Aufschrift „Bahnsteig-Ueberdachung Au (Zürich)“ bis 25. November an die Bauabteilung des Kreises III der S.B.B.

**Zürich. Baugenossenschaft der Straßenbahner Zürich. Kolonie Entlisberg. 1. Bauetappe. 11 Doppel-Mehrfamilienhäuser mit 63 Wohnungen der 1. Bauetappe Entlisberg. Erd-, Maurer-, arm. Beton-, Kunststein-, Zimmer-, Spengler- und Dachdeckerarbeiten, sowie Zentralheizung und Warmwasserversorgung.** Pläne zc. vom 15.–22. Novbr. je vormittags von 9–12 Uhr bei der Bauleitung, G. Leuenberger, 3. Glädiger, Architekten, Stihlstraße 34, Zürich 1. Offerten bis 23. November, für die Heizung und Warmwasserversorgung bis 7. Dezember an den Präsidenten der Baugenossenschaft, Oskar Tschudin, Grebelackerstraße 32, Zürich 6.

**Bern. Gemeinde Erlach. Bauarbeiten für die Abort- und Bäderanlage und Umbau der Abwartwohnung im Schulhaus. Maurer- und Plattenarbeiten, sanitäre und elektrische Installationen, Schreiner-, Gipser- und Malerarbeiten.** Offerten bis 16. November, abends 5 Uhr an die Bauleitung, Edwin Greub, Architekt, Jns. Pläne zc. daselbst.

**Freiburg. Neues Schulhaus in Schmitten. Maurer-, Zimmer-, Dachdecker-, Spengler-, Schreiner-, Schlosser-, Parkett-, Gipser- und Malerarbeiten, Installation und Sanitätsanlagen, Zentralheizung.** Pläne zc. von 8–12 Uhr bei der Bauleitung, G. Meyer, Architekt. Offerten bis 16. Nov., vor 6 Uhr abends an die Bauleitung.

**Baselland. Einfamilien-Chalet am Ziegelackerweg in Arlesheim für Dr. Emil Thürk auf in Basel. Erd-, Maurer-, Kanalisations-, Dachdecker-, Spengler-, Gipser-, Maler-, Tapezierer- und Parkettarbeiten, sanitäre, elektrische und Gasinstallationen, Zentralheizung, Verglasung der Fenster und Transport von Bauholz vom Bahnhof auf die Baustelle.** Die Formulare werden gegen Einsendung von Fr. 1.— in Briefmarken durch die Bauleitung, Winkler & Cie. A.-G., Chaletsfabrik, Fribourg, versandt, wo sie bis zum 17. November retourniert werden müssen.

**Ticino. Manicomio cantonale in Mendrisio. Costruzione di alcuni locali per la Stazione cantonale di pollicultura. Opere di sterratore, muratore, falegname, vetaio, lattoniere, ecc. Piani, ecc. presso la Direzione dell'Istituto cantonale di agricoltura in Mezzana. Offerte alla Direzione su citata entro il 20 novembre. Garanzia franchi 500 (dichiarazione bancaria).**

## Bau-Ausschreibung.

Die Käsereigenossenschaft Unterhalden bei Benken (St. Gallen) eröffnet hiemit für die folgenden Arbeiten zu ihrem

### Käserei- u. Schweinestallneubau

freie Konkurrenz:

**Maurer-, Kanalisations-, Kunststein-, Zimmer-, Dachdecker-, Spengler-, Schlosser-, Glaserarbeiten, Fensterladenlieferung, Schreinerarbeiten, Boden- u. Wandbeläge, Asphaltbeläge, Bodenlegerarbeiten, elektr. Installationen, sanitäre Installationen, Malerarbeiten, Käsereieinrichtungen und Schweinestalleinrichtungen.**

Die Pläne und Offerten liegen am Montag den 11. November 1929, vormittags von 8–12 Uhr im Restaurant zur „Eisenbahn“, Bahnhof Benken auf, während welcher Zeit auch der Bauführer anwesend sein wird. Weitere Auskunft erteilt die unterzeichnete Stelle. Eingabetermin **Samstag den 16. November 1929**

**Landw. Bauberatungsstelle des schweiz. Bauernverbandes Zürich 4, Magazingasse 6.**