

Zeitschrift: Illustrierte schweizerische Handwerker-Zeitung : unabhängiges Geschäftsblatt der gesamten Meisterschaft aller Handwerke und Gewerbe

Herausgeber: Meisterschaft aller Handwerke und Gewerbe

Band: 45 (1929)

Heft: 24

Rubrik: Aus der Praxis - für die Praxis

Nutzungsbedingungen

Die ETH-Bibliothek ist die Anbieterin der digitalisierten Zeitschriften auf E-Periodica. Sie besitzt keine Urheberrechte an den Zeitschriften und ist nicht verantwortlich für deren Inhalte. Die Rechte liegen in der Regel bei den Herausgebern beziehungsweise den externen Rechteinhabern. Das Veröffentlichen von Bildern in Print- und Online-Publikationen sowie auf Social Media-Kanälen oder Webseiten ist nur mit vorheriger Genehmigung der Rechteinhaber erlaubt. [Mehr erfahren](#)

Conditions d'utilisation

L'ETH Library est le fournisseur des revues numérisées. Elle ne détient aucun droit d'auteur sur les revues et n'est pas responsable de leur contenu. En règle générale, les droits sont détenus par les éditeurs ou les détenteurs de droits externes. La reproduction d'images dans des publications imprimées ou en ligne ainsi que sur des canaux de médias sociaux ou des sites web n'est autorisée qu'avec l'accord préalable des détenteurs des droits. [En savoir plus](#)

Terms of use

The ETH Library is the provider of the digitised journals. It does not own any copyrights to the journals and is not responsible for their content. The rights usually lie with the publishers or the external rights holders. Publishing images in print and online publications, as well as on social media channels or websites, is only permitted with the prior consent of the rights holders. [Find out more](#)

Download PDF: 13.02.2026

ETH-Bibliothek Zürich, E-Periodica, <https://www.e-periodica.ch>

es mit den geringsten Baukosten geangt, die größte Wohnfläche zu gestalten. (Rü.)

Aus der Praxis. — Für die Praxis.

Fragen.

NB. Verkauf, Tausch und Arbeitsgesuche werden unter diese Rubrik nicht aufgenommen; derartige Anzeigen gehören in den Inseratenteil des Blattes. — Den Fragen, welche „unter Chiffre“ erscheinen sollen, wolle man 50 Cts. in Marken (für Zufendung der Offerten) und wenn die Frage mit Adresse des Fragestellers erscheinen soll, 20 Cts. beilegen. Wenn keine Marken mitgeschickt werden, kann die Frage nicht aufgenommen werden.

410. Wer liefert größere Partien Doppelverglasungsfenster nach Zürich? Offerten unter Chiffre Z 410 an die Exped.

411. Wer liefert Kunstbims und Rieselguhr? Offerten an Immobilienengossenschaft „Atlas“, Mariahilfsgasse 3, Luzern.

412. Wer hat abzugeben gebrauchten Heizkessel und Radiatoren, geeignet für kleinere Zentralheizung? Offerten unter Chiffre U 412 an die Exped.

413a. Wer hätte 1 gebrauchten Trennapparat für Blockbandsäge abzugeben? **b.** Wer hätte 1 großen Niederdruckkessel mit Heizröhren, eventuell separat, abzugeben? Offerten unter Chiffre 413 an die Exped.

414. Wer hat abzugeben zweiflügelige Garagentüre mit Glaseinsatz, Lichtweite ca. 2,50 m hoch, 2,30 m breit? Offerten an Weber, Feilengasse 7, Zürich 8.

415. Wer liefert schönes, astfreies, möglichst gerades Ahorn-Rundholz von 2 oder 4 m Länge und 20–22 cm Durchmesser und 1 Ahorn-Stamm von 3,2 m Länge bei ca. 45–50 cm Durchmesser? Offerten mit Lieferfrist an Lüthi & Cie., Worb (Bern).

416. Wer hätte abzugeben circa 100 m gebrauchtes Rollbahngelände und 6 Radstände für Rollwagen? Offerten an A. Hirt, Baugeschäft, Zehwil (Aargau).

417. Hat jemand abzugeben gut erhaltene Bandsäge mit 70 cm Rollen, kombiniert mit vertikaler Rehlwelle und Langlochbohrvorrichtung? Offerten unter Chiffre 417 an die Exped.

418. Wer hätte 1 gebrauchtes Schwunggesehirr mit Stelzen und Sonnenlager abzugeben, event. 1 gebrauchten, aber gut erhaltenen Rollgatter? Offerten an Fr. Müller, Säge, Doppelshwand (Luzern).

419. Wer hätte 2 Radsägen mit Außenlager, neu oder gebraucht, abzugeben? Offerten an Sägerei und Holzhandlung Wilchingen (Schaffhausen).

420. Wer liefert Werkstattdöden für mechan. Werkstätte? Preisofferten an Gebrüder Meier, Elektromotoren, Ausstellungsstrasse 25, Zürich 3.

Antworten.

Auf Frage 396. Astlochbohrmaschinen liefert die Maschinen- und Werkzeugfabrik A.-G. vorm. H. Wöhr, Reiden (Luzern).

Auf Frage 396. Die A.-G. Olma in Olten ist in der Lage, 300 ein- und mehrspindlige Astlochbohrmaschinen abzugeben.

Auf Frage 396. Astlochbohrmaschinen und Holzschleifmaschinen, neu und gebraucht, liefert L. Sobel, Güterstr. 219, Basel.

Auf Frage 396. Astlochbohrmaschinen liefert Paul Descher, Eisenwaren, Maschinen, Derliffon (Zürich).

Auf Frage 396. Die Firma A. Müller & Cie. A.-G., Maschinenfabrik in Brugg, hat Astlochbohrmaschinen und Holzschleifmaschinen abzugeben.

Auf Frage 396. Astlochbohrmaschinen liefert B. Stienne-Häfliger, Werkzeuge für die Holzbearbeitung, Bremgarten (Aarg.).

Auf Frage 397. Gebrauchte und neue Rehlmaschinen liefert die Maschinen- und Werkzeugfabrik A.-G. vorm. H. Wöhr in Reiden (Luzern).

Auf Frage 397. Rehlmaschinen und Rundstabmaschinen liefert L. Sobel, Güterstrasse 219, Basel.

Auf Frage 397. Die A.-G. Olma in Olten ist in der Lage, gebrauchte, doch sehr gut erhaltene Rehlmaschinen mit Kugellagerung abzugeben.

Auf Frage 397a und b. Die Firma A. Müller & Cie. A.-G., Maschinenfabrik in Brugg hat Rehlmaschinen und Rundstabmaschinen abzugeben.

Auf Frage 397b. Rundstabmaschinen liefert B. Stienne-Häfliger, Werkzeuge für die Holzbearbeitung, Bremgarten (Aarg.).

Auf Frage 398. Komplette Fabrikationseinrichtungen für die Herstellung von Isoliersteinen von Leichtmaterial liefert Rob. Goldschmidt, Waffenplatzstrasse 37/39, Zürich 2.

Auf Frage 398. Anlagen zur Herstellung von Isoliersteinen aus Leichtmaterial liefert L. Sobel, Güterstrasse 219, Basel.

Auf Frage 406. Ein gut erhaltenes, oberflächliches Wasserbad hat abzugeben: Andr. Johanni-Pitschi, Zenins b. Mänsfeld (Graubünden).

Submissions-Anzeiger.

Schweizer. Bundesbahnen, Generaldirektion.

Lieferung folgender Rundhölzer für die Werkstätte S B B in Chur: 30 m³ Eichen, in Längen von 4–8 m, min. Zapfdurchmesser 40 cm, Erdkeime sauber und gerade, 40 m³ Färchen, in Längen von 5–6 m, Zapfdurchmesser 30 cm und mehr, sauber und gerade, I. Qualität, 40 m³ Färchen, in Längen von 7,60 m, Zapfdurchmesser 30 cm und mehr, sauber und gerade (das anfallende Holz wird in Längen von 2,8 m bei min. Zapfdurchmesser von 30 cm ebenfalls angenommen) I. Qualität, 45 m³ Färchen, in Längen von 6,5–7,5 m, Zapfdurchmesser 35 cm und mehr, sauber und gerade, I. Qualität, 700 m³ Föhren, in Längen von 5,6 m, 1/3 kann in Längen von 2,8 m geliefert werden, Zapfdurchmesser 30 cm und mehr, mittelsauber und gerade, II. Qualität, 150 m³ Föhren, in Längen von 4,5–6,3 m, Zapfdurchmesser 30 cm und mehr, sauber und gerade, I. Qualität, 350 m³ Kottannen, in Längen von 4–8 m, Zapfdurchmesser 30 cm und mehr, ganz sauber, Erdkeime, I. Qualität, 50 m³ Kottannen, in Längen von 5,6 m, Zapfdurchmesser 30 cm und mehr, gerade und ohne durchfallende Äste, II. Qualität, 700 m³ Weisstannen, in Längen von 5,6 m, 1/3 darf in Längen von 2,8 m geliefert werden, Zapfdurchmesser 30 cm und mehr, mittelsauber und gerade, ohne durchfallende Äste, II. Qual., 300 m³ Weisstannen, in Längen von 5 m, Zapfdurchmesser 30–45 cm, sauber und gerade, ohne durchfallende Äste, I. Qual. Über die Lieferungsstermine der verschied. Holzarten bleibt besondere Vereinbarung vorbehalten. Holzlisten zc. bei der Werkstätte S B B in Chur. Angebote für die ganze Lieferung oder für Teillieferungen mit Aufschrift „Angebot für die Lieferung von Rundholz“ bis 22. September an die Generaldirektion in Bern. Lieferungen franto Werkstätte Chur.

Schweizer. Bundesbahnen, Generaldirektion.

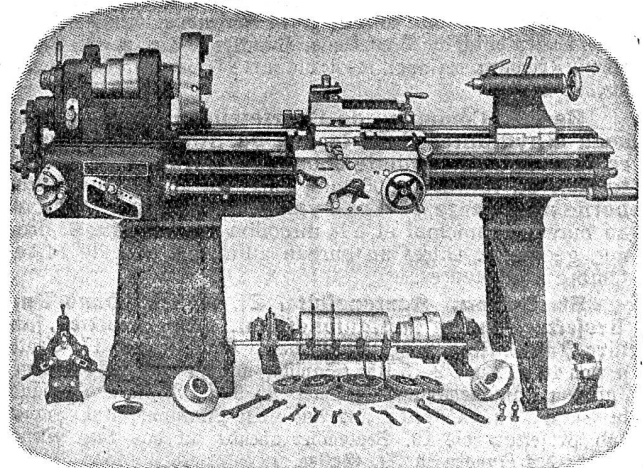
Lieferung von hölzernen Bahnschwellen für 1930. Circa 50,000 Bahnschwellen aus Eichen- oder Buchenholz, 2,50 m lang, 15/25 cm stark, ca. 3000 eigene Weichenschwellen mit ca. 400 m³ in verschiedenen Längen und Querschnitten, ca. 600 eigene Brückenschwellen mit ca. 80 m³ in verschiedenen Längen und Querschnitten. Ablieferung nach und nach bis Ende Mai 1930. Formulare zc. bei der Materialverwaltung der S B B in Basel, oberer Heuberg Nr. 7. Angebote mit Aufschrift „Holzschwellen-Lieferung“ bis 14. September an die Generaldirektion in Bern.

Chemins de fer fédéraux, 1er arrondissement.

2e période de construction du nouveau bâtiment aux voyageurs de Genève-Cornavin. Menuiserie intérieure, carrelage et revêtements, staff. Plans, etc. au bureau de l'architecte Flegenhaimer, 9, Cour St-Pierre à Genève. Pour tous renseignements complémentaires, s'adresser au bureau de construction de la gare, rue de Lausanne No 11, à Genève. Les plans seront remis aux intéressés qui en feront la demande, contre paiement du prix de revient. Offres avec la mention «Bâtiment aux voyageurs de Ge-

808

WERKZEUG-MASCHINEN



W. Wolf, Ingenieur :: vorm. Wolf & Weiss :: Zürich
Lager und Bureau: Brandschenkestrasse 7