

Zeitschrift: Illustrierte schweizerische Handwerker-Zeitung : unabhängiges Geschäftsblatt der gesamten Meisterschaft aller Handwerke und Gewerbe

Herausgeber: Meisterschaft aller Handwerke und Gewerbe

Band: 44 (1928)

Heft: 45

Rubrik: Aus der Praxis - für die Praxis

Nutzungsbedingungen

Die ETH-Bibliothek ist die Anbieterin der digitalisierten Zeitschriften auf E-Periodica. Sie besitzt keine Urheberrechte an den Zeitschriften und ist nicht verantwortlich für deren Inhalte. Die Rechte liegen in der Regel bei den Herausgebern beziehungsweise den externen Rechteinhabern. Das Veröffentlichen von Bildern in Print- und Online-Publikationen sowie auf Social Media-Kanälen oder Webseiten ist nur mit vorheriger Genehmigung der Rechteinhaber erlaubt. [Mehr erfahren](#)

Conditions d'utilisation

L'ETH Library est le fournisseur des revues numérisées. Elle ne détient aucun droit d'auteur sur les revues et n'est pas responsable de leur contenu. En règle générale, les droits sont détenus par les éditeurs ou les détenteurs de droits externes. La reproduction d'images dans des publications imprimées ou en ligne ainsi que sur des canaux de médias sociaux ou des sites web n'est autorisée qu'avec l'accord préalable des détenteurs des droits. [En savoir plus](#)

Terms of use

The ETH Library is the provider of the digitised journals. It does not own any copyrights to the journals and is not responsible for their content. The rights usually lie with the publishers or the external rights holders. Publishing images in print and online publications, as well as on social media channels or websites, is only permitted with the prior consent of the rights holders. [Find out more](#)

Download PDF: 13.01.2026

ETH-Bibliothek Zürich, E-Periodica, <https://www.e-periodica.ch>

sehen zu verschaffen gewußt. Das erste Heft des neuen Jahrganges wird ihr gewiß auch wieder neue Freunde werben. Halbjährlich kostet diese immer reizend illustrierte Zeitschrift Fr. 3 50. Gelegenheit zur Kinderversicherung wird geboten. Das Art. Institut Orell Füssli, Abteilung Zeitschriften, Zürich, Friedhelmsstraße, sendet auf Wunsch gerne kostenlos ein Probeheft.

Kleiner Schweizerischer Staatskalender 1929. (Herausgegeben von Chocolat Suchard). Vollständig neu geordnet, den neuesten Dokumenten entsprechend nachgeführt, gibt Suchards Kleiner Schweizerischer Staatskalender über alles Aufschluß, was man von der Schweiz und ihren Kantonen wissen sollte: Geographie, Geschichte, politische und administrative Einrichtungen, Aufzeichnung der Behörden sowie der wichtigsten Dienstzweige. Des Ferneren sind in dieser neuen Ausgabe zum ersten Male alle politischen Vertretungen der Bundesversammlung, die genauen Adressen der Gesandtschaften und Konsulate, sowie neue Angaben über Bundesregale, Elektrifizierung der S. B. B. usw. nebst einer Generalkarte der Schweiz und 22 Kantonskarten enthalten.

Dieser Staatskalender wird jedermann gratis zugestellt, der den Wunsch der Chocoladefabrik Suchard A. G. Mellemabteilung, in Neuchâtel schriftlich zum Ausdruck bringt.

Aus der Praxis. — Für die Praxis. Fragen.

NB. Verkaufs-, Tausch- und Arbeitsgesuche werden unter diese Rubrik nicht aufgenommen; derartige Anzeigen gehören in den Inseratenteil des Blattes. — Den Fragen, welche „unter Chiffre“ erscheinen sollen, wolle man **50 Cts.** in Marken (für Zusendung der Offerten) und wenn die Frage mit Adresse des Fragestellers erscheinen soll, **20 Cts.** beilegen. **Wenn keine Marken mitgeschickt werden, kann die Frage nicht aufgenommen werden.**

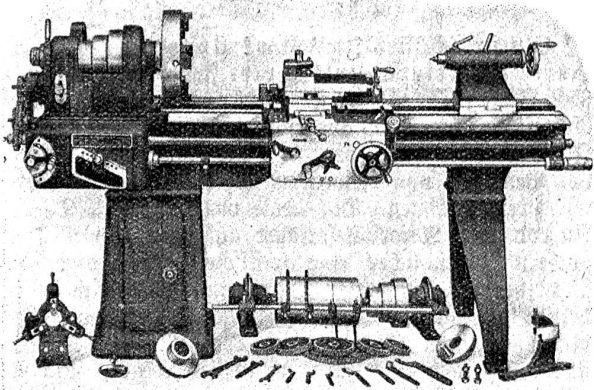
23. Wer liefert die neuesten Abbundmaschinen für Chaletbau und Zimmererei? Anschluß an elektrische Kraft. Offerten unter Chiffre 23 an die Exped.

24. Wer liefert Holztrocken-Anlagen, zugleich eingerichtet zum Dämpfen von Buchenholz? Offerten unter Chiffre 24 an die Exped.

25. Wer hätte abzugeben 1 gebrauchte, aber gut erhaltene Turbine, Wassermenge 150 Sek.-Liter, Gefälle 4,50—5 m? Offerten an Rickli, Monteur, Ringgenberg am Brienzersee.

5274

WERKZEUG-MASCHINEN



W. Wolf, Ingenieur :: vorm. Wolf & Weiss :: Zürich
Lager und Bureau: Brandenburgerstrasse 7

26a. Wer hätte 1 Flaschenzug in noch gutem Zustande für 300—500 kg abzugeben? **b.** Wer hätte gebrauchte Wellblech-Tafeln abzugeben; oder wer hätte sonst ein geeignetes Material für Bedachung eines Ladenschirms auf Ladendecke abzugeben? Dachpappe kommt nicht in Frage. Offerten an Ernst Wälti, Holzwaren, Heimenhausen b. Herzogenbuchsee.

27. Wer liefert gebrauchte, gut erhaltene, kleine Beton-Mischmaschine für Handbetrieb? Offerten unter Chiffre 27 an die Exped.

28. Kann mir jemand einen Fabrikanten nennen von Auswindmaschinen, z. B. „Orion“? Gefl. Antworten unter Chiffre 28 an die Exped.

29. Wer hat abzugeben gebrauchte Rollbahngelise, ca. 30 bis 40 m, Spurweite 51 cm? Offerten an J. Meier, Baumeister, Rümlang (Zürich).

30. Welche Chalet-Fabrik erstellt schlüsselfertige Chalets? Offerten und Pläne nebst Baubeschrieb unter Chiffre 30 an die Exped.

31. Wer hat 3—4 große Fahrräder, 600—1200 mm Durchmesser und 80—150 mm breit, mit den zugehörigen Kolben abzugeben? Offerten an Gebr. Wild A.-G., Muri (Aargau).

32. Wer hätte abzugeben 1 Waggon ganz dünne Rottannen- und Föhrenlokbretter, 1. und 1./II. Kl., in Dicken von 18—60 mm, in möglichst größeren Bäumen? Offerten mit Preisangabe an Rob. Gähler, Fensterfabrik, Gbikon (Zugern).

33. Wer liefert 1 Drehstrom-Motor mit Kurzschluß-Anter, 3/4 PS, für Bohrmaschine, sowie 1 Bohrer-Schleifmaschine, gebraucht oder neu? Offerten unter Chiffre 33 an die Exped.

34. Wer hätte gebrauchte oder neue 3spindige Wandastlochbohrmaschine abzugeben, mit oder ohne eingebautem Motor? Offerten an A. Kaufmann, Sägerei und Hobelwerk, Münster (Zug.).

35. Wer liefert automatische Schleifmaschinen mit Entstaubungs-Ventilator für Gattersäge? Offerten an Karl Lüthi, Sägerei, Trub (Emmental).

36. Wer liefert 1 Abrund-Messerkopf an Bohrmaschine zum Abrunden von Davoser-Schlittenjoch? Offerten an Heinr. Gräßli, Holzwaren, Grabs (St. Gallen).

37. Wer hätte 1 gebrauchten Anlasser für Drehstrom-Motor, 12 PS, 250 Volt, abzugeben? Offerten an G. Weber, Baumeister, Kirchberg (St. Gallen).

Antworten.

Auf Frage 707. Das Durchdringen von Wasser durch die Betondecke ist darauf zurückzuführen, daß erstens der Temperaturunterschied im Keller und der darüber bestehenden Remise zu groß ist und sich deshalb in der Kellerdecke Tropfwasser bildet. Trotz der 15 cm dicken Schlackenbetonschicht ist die Isolierung ganz ungenügend, denn die erstere ist sehr wasserundurchlässig. Um diesem Uebelstande abzuhelfen, genügt es nicht, nur einen Anstrich mit einem Teer- oder chemischen Präparat zu machen, sondern hier muß eine gute, solide, wasserdichte Isolierung erstellt werden und zwar nicht etwa bloß über dem Schlackenbeton verlegt, sondern direkt auf die Betondecke. Wir empfehlen Ihnen folgende Ausführung: Auf der Betondecke soll eine Lage la Asphaltdachpappe Nr. 5 befestigt als Isolierungslage, darüber 3 Lagen la Dachpappe Nr. 2 befestigt aufgelegt werden; jede dieser Lagen gut mit la Asphalt-Klebmasse streichen und überstreichen, so daß eine vollständige homogene Schicht entsteht, die garantiert wasserundurchlässig ist. Darüber wird eine Lage von ca. 3 cm feinem Sand (gereinigter) gestreut und als letzte Schicht der Schlackenbeton aufgebracht. Die Isolierung muß aber durch einen Fachmann ausgeführt werden.

Auf Frage 4. Leit- und Zugspindel-drehbänke, 20 mm Bohrung, mit Zange, ferner Tischbohrmaschinen und Schraubstöcke liefert L. Sobel, Güterstraße 219, Basel.

Auf Frage 4. Leit- und Zugspindel-Drehbank, Tischbohrmaschine, Schraubstöcke, hat abzugeben: Heinrich Wertheimer, Limmatstraße 50, Zürich 5.

Auf Frage 5. Stauchapparat für Bandsägeblätter liefert L. Sobel, Güterstraße 219, Basel.

Auf Frage 5. Wenden Sie sich an H. Brenneisen & Cie., Belchenstraße 20, Basel.

Auf Frage 5. Die A.-G. Olma in Olten liefert Stauchapparate für Bands- und Kreisägeblätter.

Auf Frage 5. Stauchapparate für Bandsägeblätter liefern Fischer & Süssert, Maschinen und Werkzeuge für die Holzindustrie, Basel 1.

Auf Frage 6. Die A.-G. Olma in Olten liefert Stangen zum Auspflanzen von Sägeblättern.

Auf Frage 6. Stange hat abzugeben: Heinrich Wertheimer, Limmatstraße 50, Zürich 5.

Auf Frage 6. Sägezahnstangen liefern Fischer & Süssert, Maschinen und Werkzeuge für die Holzindustrie, Basel 1.

Auf Frage 6. Stangen für Sägeblätter liefert B. Etienne-Häfliger, Werkzeuge für die Holzbearbeitung, Bremgarten (Aarg.).

Auf Frage 6. Stangen zum Stangen von Sägeblättern liefert L. Sobel, Güterstraße 219, Basel.

Auf Frage 7. Kalfsäge liefert L. Sobel, Güterstr. 219, Basel.
 Auf Frage 7. Die A.-G. Olma in Olten hat eine Kalfkreissäge abzugeben.
 Auf Frage 7. Kalfkreissäge liefert Heinrich Bertheimer, Limmatstrasse 50, Zürich 5.
 Auf Frage 8. Wenden Sie sich an H. Brenneisen & Cie., Belchenstrasse 20, Basel.
 Auf Frage 8. Schneiden von Bauholz-Bretter mit transportabler Säge auf dem Platze übernimmt Ed. Gämperle, Säger, Ebingen b. Bütschwil (Toggenburg).
 Auf Frage 8. Feldsägereiarbeiten übernimmt Andr. Broger, Feldsägerei, Rau Gonten (Appenzell A.-Rh.).
 Auf Frage 12. Diesel- oder Rohöl-Motoren liefert für angegebenen Zweck unter Garantie für tadellosen Gang die Firma Wirgler, Mann & Cie., Maschinenfabrik, Zürich/Albisrieden.
 Auf Frage 12. Die A.-G. Olma in Olten steht mit Rat und Auskunft zur Verfügung.
 Auf Frage 18. Eisene Formen für Schlammfänger und Schächte nach hiesigen Normen baut H. Weber, Konstrukteur, Feilenstrasse 7/9, Zürich 8.
 Auf Frage 22. Fräsenblätter, 25 cm Durchmesser, 8–9 mm Dicke, Bohrung 30 mm oder weniger, liefert Paul Deschger, Eisenwaren und Werkzeuge, Derlikon.
 Auf Frage 22. Die A.-G. Olma in Olten liefert Fräsenblätter in allen Größen und Zahnformen.

Submissions-Anzeiger.

Schweizer. Bundesbahnen, Kreis I. Bau einer kleinen Wagenreparaturwerkstätte im Bahnhof Biel. Vergabung samthast. Pläne zc. im Bureau des Bahningenieurs VI in Bern und im Bahnhofsmeisterbüro im Bahnhof Biel. Angebote mit Aufschrift „Biel, Reparaturwerkstätte“ bis 18. Februar an die Kreisdirektion I in Lausanne.

Zürich. Gaswerk der Stadt Zürich. Lieferung von 20 Gasdrahtbahnen $\frac{3}{8}$ ", 300 dito $\frac{1}{2}$ ", 1200 dito $\frac{3}{4}$ ", 1500 dito 1", 400 dito $\frac{3}{4}$ ", 200 dito $1\frac{1}{2}$ ", 150 dito 2". Angebote mit Aufschrift „Gasdraht-Lieferung“ bis 9. Februar an den Vorstand des Bauwesens II der Stadt Zürich. Offerten-Öffnung am 11. Februar, 11 Uhr, auf der Bautanzlei II, Bahnhofquai 5.

Zürich. Gemeinnützige Bau- und Mietergenossenschaft Zürich. Bauarbeiten für die Erstellung von sechs Doppel- und einem einfachen Mehrfamilienhaus an der Hypresen-Gasse und Hohlstrasse in Zürich. Erd-, Beton-, Maurer-, Steinhauer-, Zimmer-, Spengler- u. Dachdeckerarbeiten. Offerten bis 10. Februar an Präsident Emil Müller, Zeughausstrasse 43. Pläne zc. bei der Bauleitung, J. Pfister-Picault, Architekt, Theaterstrasse 20, je vormittags 8–10 Uhr.

Zürich. Gemeinde Derlikon. 1. Bau bzw. Korrektur der Hofwiesenstrasse von der Gemeindegrenze bis zur Hochstrasse. Fahrbahn 11 m breit; beidseitige Trottoirs von je 3,5 m Breite. Gesamtlänge ca. 370 m. 2. Gas- und Wasserleitung Hofwiesenstrasse von der Gemeindegrenze bis zur Hochstrasse mit Anschlußleitungen. Grabarbeit, Gussröhrenlieferung und Verlegung in Dimensionen von 60–250 mm \varnothing . Gesamtleitungslänge ca. 1200 m. Pläne zc. auf dem Bauamt Derlikon, Baubüro, Zimmer 10 des Gemeindehauses. Auskunft vormittags 8–12 Uhr. Eingaben mit Aufschrift „Preisofferte Hofwiesenstrasse“ bis 21. Februar an das Bauamt Derlikon. Offertenöffnung am 22. Februar, vormittags 10 Uhr im Zimmer 13 des Gemeindehauses, 2. Stock.

Zürich. Wasserversorgung Rüschlikon. Erschließung von Grundwasser in der Nähe der Station Gontenbach im Sihltal. Abtufen von 1, event. 2 Schächten auf eine nutzbare Tiefe bis ca. 7–10 m, Durchführung der Pumpversuche, event. Wiedereinfüllen der Schächte. Formulare zc. auf der Gemeindefanzlei. Offerten mit der Aufschrift „Offerte für die Grundwassererschächte“ bis 13. Februar an Gemeinderat P. Kunz, Präsident der Wasserkommission.

Zürich. Gemeinde Bonstetten. Erstellung der Hydrantenanlage im Stationsgebiet. Grabarbeit ca. 3500 m, gußeiserne Muffenröhren 75–100 mm, ca. 3500 m, inklusive Formstücke, ca. 20 Hydranten und ca. 12 Schieber und Entleerungen. Pläne zc. bei der Bauleitung, Kindhauser & Meßmer, techn. Bureau, Theaterstrasse 14, Zürich 1. Formulare ab 6. Febr. daselbst. Offerten mit Aufschrift „Hydrantenanlage im Stationsgebiet“ bis 12. Februar an Präsident Baur.

Zürich. Kirchengemeinde Wila (Töftal). Außen- und Innen-Renovierung des Pfarrhauses. Maurer-, Steinhauer-, Zimmer-, Spengler-, Dachdecker-, Glaser-, Schreiner- und Schlosserarbeiten, Linoleum-Unterlagsböden, Linoleumbeläge, Maler- und Tapezierarbeiten, sanitäre Installationen. Offerten bis 9. Februar an die Bauleitung, Britsch & Jangerl, Architekten, Winterthur. Formulare daselbst.

Bern. Wasserversorgungen Lyß und Bußwil b. B. Reservoir Dreihübel in Eisenbeton 500 m³ oder eventuell 1000 m³, Muffenschacht Hardern, Rohrnetz: Gußeiserne Muffenröhren aus Choindez 200 mm 1720 m, 150 mm 3860 m, 125 mm 1490 m, 100 mm 2350 m, 75 mm 160 m, Formstücke, 41 Schieber und 49 Cluser-Meßflurhydranten, Sandzuleitungen, Zementröhren 20 cm 410 m, 30 cm 75 m, Grabarbeiten ca. 9600 m. Pläne zc. vom 4. Februar an auf dem Bureau der Gemeindebetriebe in Lyß. Offerten mit Aufschrift „Wasserversorgungen Lyß und Bußwil b. B.“ bis 14. Februar an die Bauleitung, Dipl.-Ingenieur H. C. Ryser, Bern.

Bern. Käseereigenossenschaft Kernenried. Käseereimbau. Erd-, Maurer-, Eisenbeton-, Kunststein-, Zimmer-, Spengler-, Dachdecker- und Schreinerarbeiten. Offerten mit Aufschrift „Offerte für Bauarbeiten der Käseereigenossenschaft Kernenried“ bis 8. Februar, abends 6 Uhr an Präsident Otto Wurt, Mühle, Kernenried. Pläne zc. daselbst.

Bern. Bau eines Bauernhauses der Familie Bögeli in Heitenried. Sägen des Konstruktionsholzes mittelst Feldsägerei auf dem Bauplatz, Maurer-, arm. Beton-, Zimmer-, Dachdecker-, Spengler- und Schreinerarbeiten. Pläne zc. bei Hrn. Bögeli und bei Architekt Fried. Wyß in Lyß. Offerten an ersteren bis 8. Februar.

Solothurn. Gemeinde Mezerlen. Wasserversorgungs- und Hydrantenanlage. Quellsanfassungen, Pumpstation mit Saugbassin 100 m³, Erweiterung des Reservoirs um 100 m³, Liefern und Verlegen von gußeisernen Muffenröhren, 40 bis 150 mm 3175 m, 12 Hydranten, 10 Schieberhähnen, Grabarbeit 3200 m. Pläne zc. ab 5. Februar beim Ammannamt Mezerlen und bei der Bauleitung, Ingenieurbureau H. & C. Salzmänn, Solothurn. Eingaben mit Aufschrift „Wasserversorgungs-offerte“ bis 20. Februar an das Ammannamt.

St. Gallen. St. Gallische Kantonalbank. Neubau des Kantonalbankgebäudes in Rorschach. Glaser- und Gipfelfarbeiten, Boden- und Wandplattenbeläge, Solnhofen-Plattenbeläge. Konkurrenz unter den im Kanton St. Gallen niedergelassenen Firmen. Pläne zc. täglich von 10–12 und 2 bis 4 Uhr bei der Bauleitung, Architekten von Ziegler & Walmer, Hauptbahnhofgebäude, St. Gallen. Offerten mit Aufschrift „Kantonalbank, Filiale Rorschach“ bis 11. Februar, abends 6 Uhr an die Bauleitung.

Thurgau. Wasserversorgungs-Korporation Stöcken. Quellsanfassung mit Erdbewegung von ca. 500 m³. Lieferung von ca. 125 Zementröhren, Kal. 10 cm, davon ca. $\frac{1}{2}$ Sider- röhren. Offerten bis 20. Februar an den Präsidenten, Alb. Oberhänkli. Nähere Auskunft daselbst.

Thurgau. Katholische und evangelische Kirchengemeinde Leutmerken. Erstellung einer neuen Wasserleitung, Öffnen und Decken von ca. 350 m Leitungsröhren, Liefern und Legen von ca. 350 m Gussröhren auf 40 mm \varnothing . Eingaben bis 10. Februar an Pfarrer Kübler in Leutmerken. Formulare daselbst.

Thurgau. Maurer-, Zimmer-, Spengler- u. Deckarbeiten für Albert Schmid, Landwirt, Langwang. Pläne zc. daselbst. Offerten bis 12. Februar an den Bauherrn.

Thurgau. Jaf. Herzog, Landwirt, Beckingen b. Braunau. Scheuneanbau. Erd-, Maurer-, Kanalisations-, Kunststein-, Zimmer-, Dachdecker-, Spengler-, Schlosser- und Glaserarbeiten, Fensterladenlieferung, elektrische Installationen. Pläne zc. bis 7. Februar, je vormittags beim Landw. Bauamt Winterthur, Archstrasse 4. Eingabefrist 9. Februar.

Vaud. Construction d'un chalet d'habitation pour André Destraz, St-Légier. Terrassement, maçonnerie, couverture, ferblanterie, gypserie, peinture, vitrerie, installations sanitaires et électriques, transport de la charpente et de la menuiserie. Les formulaires de soumission sont adressés, contre remise de 1 fr. en timbres-postes, par la Direction des travaux, Winckler & Cie, S. A., fabrique de chalets à Fribourg, où ils devront être retournés pour le 21 février.

Junger, tüchtiger und zuverl.

Tüchtiger, selbständiger

Zimmer-Polier

mit mehrjähriger Praxis u. Schulb.

sucht Stelle.

Ev. auch Beteiligung an Maurergeschäft zwecks Angliederung der Zimmererei.

Offerten unter Chiffre 631 an die Expedition.

Zimmer - Polier

auf Abbund, Treppen- und Geländerbau bewandert, mit etwas Erfahrung im Chaletbau. 35-jährig, das 8te Jahr im gleichen Geschäft, wünscht Stelle zu ändern. Zeugnisse und Referenzen zur Verfügung.

Offerten unter Chiffre 558 an die Expedition.