

Zeitschrift: Illustrierte schweizerische Handwerker-Zeitung : unabhängiges Geschäftsblatt der gesamten Meisterschaft aller Handwerke und Gewerbe

Herausgeber: Meisterschaft aller Handwerke und Gewerbe

Band: 44 (1928)

Heft: 41

Rubrik: Submissions-Anzeiger

Nutzungsbedingungen

Die ETH-Bibliothek ist die Anbieterin der digitalisierten Zeitschriften auf E-Periodica. Sie besitzt keine Urheberrechte an den Zeitschriften und ist nicht verantwortlich für deren Inhalte. Die Rechte liegen in der Regel bei den Herausgebern beziehungsweise den externen Rechteinhabern. Das Veröffentlichen von Bildern in Print- und Online-Publikationen sowie auf Social Media-Kanälen oder Webseiten ist nur mit vorheriger Genehmigung der Rechteinhaber erlaubt. [Mehr erfahren](#)

Conditions d'utilisation

L'ETH Library est le fournisseur des revues numérisées. Elle ne détient aucun droit d'auteur sur les revues et n'est pas responsable de leur contenu. En règle générale, les droits sont détenus par les éditeurs ou les détenteurs de droits externes. La reproduction d'images dans des publications imprimées ou en ligne ainsi que sur des canaux de médias sociaux ou des sites web n'est autorisée qu'avec l'accord préalable des détenteurs des droits. [En savoir plus](#)

Terms of use

The ETH Library is the provider of the digitised journals. It does not own any copyrights to the journals and is not responsible for their content. The rights usually lie with the publishers or the external rights holders. Publishing images in print and online publications, as well as on social media channels or websites, is only permitted with the prior consent of the rights holders. [Find out more](#)

Download PDF: 05.04.2026

ETH-Bibliothek Zürich, E-Periodica, <https://www.e-periodica.ch>

Murten, Greterz usw., zeigen den Reichtum an behaglichen strengen und malerischen Landschlössern — die Krone gebührt darunter wohl Schloß Wallenried — geben eine ganze Reihe bedeutender Bauernhäuser, die meist an den Bernerfuss anklängen, wieder und deuten noch auf so manches bauliche Kleinod, das sich irgendwo an abgelegenen Orte versteckt hält. (Mü.)

Aus der Praxis. — Für die Praxis.

Fragen.

NB. Verkaufs-, Tausch- und Arbeitsgesuche werden unter diese Rubrik nicht aufgenommen; derartige Anzeigen gehören in den Inseratenteil des Blattes. — Den Fragen, welche „unter Chiffre“ erscheinen sollen, wolle man 50 Cts. in Marken (für Zusendung der Offerten) und wenn die Frage mit Adresse des Fragestellers erscheinen soll, 20 Cts. beilegen. Wenn keine Marken mitgeschickt werden, kann die Frage nicht aufgenommen werden.

666. Wer liefert Maschinen zum Entrinden (Puzen) von Pfählen und Lattenabschnitten und zu welchem Preis? Offerten unter Chiffre 666 an die Exped.

667. Wer hätte zu einem Einsatzgatter Druckwalzen samt Rahmen, sowie Geleise mit 2 Blockwagen abzugeben, gebraucht aber gut erhalten? Offerten an Ad. Kaufmann, Sägerei und Hobelwerk, Münster (Luzern).

668. Wer hätte sofort abzugeben gebraucht oder neu: Aufzugwinde ohne Schienen und Fahrstuhl, Beförderungsgewicht ca. 150 kg, Höhe ca. 7 m; sowie Transmissionswellen, 30 und 45 mm, samt je 3 Lagern und Supports (Ringschmierung); die nötigen Riemenscheiben, 30–50 cm Durchmesser, mit Voll und Leer? Offerten an G. Schnegg-Rothenthaler, Wynigen (Bern).

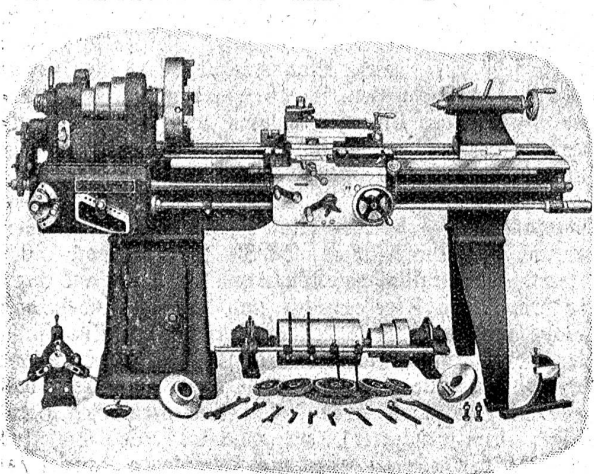
669. Wer liefert 1 gut erhaltenen Elektromotor, 10 bis 12 PS, 500 Volt, 1440 Touren, mit Anlasser, Spannschienen, Riemenscheibe 250 Durchmesser, Breite 240–260 mm? Offerten an Bistinger & Seiler, Zimmerei und Sägerei, Lichtensteig (St. Gallen).

670. Wer liefert kleine Schnecken und Zahnräder in Messing oder Rotguss in größeren Partien? Offerten an P. Meier, Schlosserei, St. Margrethen.

671. Ist es möglich, mit derzeit lieferbarem, neuem Material (Wiberichwanzziegel) ein Doppeldach zu erstellen, das ohne Schindelunterzug die Innenräume (Gstrich) genügend gegen Schneegestöber schützt? Fragliches Dach ist ein sogen. Winkeldach mit einem Bruch, aber ohne Kehlen? Gesf. Angaben unter Chiffre S U 671 an die Exped.

672. Wer hat schwarze Ausschubröhren 2" in Längen von 2,80–3 m oder 5,80–6 m preiswürdig abzugeben? Offerten an Gebr. Eckert, mech. Werkstätte, Zbach-Schwyz.

WERKZEUG-MASCHINEN



W. Wolf, Ingenieur :: vorm. Wolf & Weiss :: Zürich
Lager und Bureau: Brandschenkestrasse 7

673. Wer liefert einige Waggons Bimsand, Korngröße bis 1 cm, franko Station Kreuzlingen-Bahnhof? Offerten an N. Sauer, Architekt, Tägerwilen.

674. Wer liefert „Kleemann“-Steinbrecher? Wer liefert den „Zement-Gun“? Offerten unter Chiffre 674 an die Exped.

675. Wer hätte abzugeben gebrauchte, gut erhaltene Schmiedebohrmaschine für Hand- oder Kraftbetrieb, sowie gebrauchten, gut erhaltenen Schraubstock? Offerten mit Preisangabe unter C B poste restante, Niederbipp (Bern).

676. Wer liefert Cheminées, fertig aufgesetzt? Offerten an Hans Frey, Baugeschäft, Rüschnacht (Zürich).

677. Wer erstellt Holz trocken-Anlagen mit elektr. Heizung und wie bewahren sich dieselben? Kann uns ein Fachmann Auskunft geben? Gesf. Antworten unter Chiffre 677 an die Exped.

678. Wer hätte abzugeben miet- oder kaufweise eine gebräuchte, gut erhaltene Baumwinde (Trämelzugwinde), Höchsteleistung 4 m² und 2–300 m passendes Drahtseil dazu? Offerten unter Chiffre 678 an die Exped.

679. Wer hätte abzugeben: Ältere Rollbahnschienen zu Einfriedungen für Wiesen; sowie Benzin- oder Kohlmotor, Bohrmaschine, Kalteisensäge, leichtes Modell, mit selbsttätiger Ausschaltung, dazu erforderliche Transmittion, event. leihweise über den Winter? Offerten unter Chiffre 679 an die Exped.

680. Wer hätte eine gebrauchte, gut erhaltene, leichtere Eisenbohrmaschine für Kraftbetrieb, sowie eine Schmirgelschleifmaschine abzugeben? Offerten an Carrosserie Birch, Rothenburg (Luzern).

681a. Wer liefert feuerfeste Chamotte-Platten in verschiedenen Größen, oder sind diese nicht die besten in Ofen anstatt Sandsteinplatten? **b.** Wer liefert Sandsteinplatten für Feuergebrauch? Offerten an Alois Schelbert, Schlosserei, Muotathal.

682. Wer hat abzugeben: 1 Turbine, 18–30 PS, für 4 bis 5 m Gefälle; 1 Gleichstrom-Maschine, 120 event. 220 Volt, 18–30 PS; 1 Gleichstrom-Motor, 2, 4, 6, 8 und 10 PS, 120 event. 220 Volt, mit Schalttafel, event. auch 1 Batterie? Offerten unter Chiffre 682 an die Exped.

683. Wer liefert 1 schmiedeeiserne, zweiteilige Riemenscheibe, 55–60 cm Durchmesser, 12 cm breit, 45 mm Bohrung? Offerten an Haab & Cie. A.-G., Säge- und Hobelwerk, Entlebuch (Luzern).

684. Wer liefert Automaten zur Herstellung kleiner Holzartikel für Massenfertigung? Offerten an Postfach 21981, Zürich.

685. Wer liefert 200–300 m Rollbahngeleise, 60 cm Spurweite, sowie 3–4 Kippwagen für Materialtransport? Offerten unter Chiffre 685 an die Exped.

Antworten.

Auf Frage **645.** Wenden Sie sich an G. Schmid, Ingenieur, Alte Beckenhofstraße 58, Zürich 6.

Auf Frage **658.** L. Sobel, Güterstraße 219, Basel, wünscht mit Ihnen in Verbindung zu treten.

Auf Frage **658.** Erstklassige, leistungsfähige Wollgatter jeder Größe liefern vorteilhaft: Fischer & Süssert, Maschinen und Werkzeuge für die Holzindustrie, Basel 1.

Auf Frage **658.** Wollgatter, 50–125 cm Durchgang, bauen A. Müller & Cie., Maschinenfabrik und Eisengießerei A.-G., Brugg (Aargau).

Auf Frage **662.** Einen wenig gebrauchten Fordson-Traktor mit Anhänger könnten wir Ihnen miet- oder kaufweise überlassen: „Rubag“, Rollmaterial und Baummaschinen A.-G., Stampfenbachstraße 12, Zürich 1.

Auf Frage **663.** Die A.-G. Olma in Olten liefert Bandsägen in allen Größen.

Auf Frage **663.** Starke, gut erhaltene Bandsäge hat abzugeben: Heinrich Wertheimer, Limmatstraße 50, Zürich 5.

Submissions-Anzeiger.

Chemins de fer fédéraux, 1^{er} arrondissement
Aménagement de W. C., d'une buanderie et d'une lampisterie au rez-de-chaussée du bâtiment des transformateurs à la station de Loèche. Plans, etc. au bureau de l'ingénieur de la voie, V^e section, à Sion. Offres avec la mention «Loèche, aménagement de W. C. publics» à la Direction du 1^{er} arrond. à Lausanne, pour le 19 janvier.

Zürich. Neubau der Genossenschaft „Falkenschloß“ an der Seefeld-Falken-Seehofstraße in Zürich. Zimmer-, Dachdecker- und Spenglerarbeiten. Pläne etc. je von 9 bis 12 und 2–5 Uhr bei Christian Strube, Architekt, Bahnhofstr. 72, Zürich 1. Offerten bis 15. Januar an denselben.

Zürich. Gemeinde Albisrieden. Gas- und Wasser-Verordnung. Lieferung folgenden Installationsmaterials per 1929: Gussröhren 40–60 mm, 400 m; Gussformstücke 40 bis

150 mm, 1900 kg, 20 div. Säbren und Schieber, Mannesmannröhren 40—75 mm, 500 m, 25 zugehörige Formstücke, galv. Röhren $\frac{1}{2}$ — $1\frac{1}{2}$ ", 130 m, 350 Armaturen und Fittings. Formulare ab 4. Januar auf der Gemeinderatskanzlei. Angebote mit Aufschrift „Installationsmaterial 1929“ bis 20. Januar, abends 6 Uhr an den Gemeinderat.

Zürich. Wasserversorgungs-Genossenschaft Erlöfen und Umgebung, Hintwil. Erstellung der Wasserversorgungsanlage. Grabarbeiten ca. 5400 m, Einbau von gußeisernen Muffenröhren, 40—150 mm, ca. 5400 m, inkl. Formstücke, ca. 29 Ueberflurhydranten, ca. 27 Schieber, Erstellung eines Eisenbetonreservoirs mit 2×100 m³ samt Schieberkammer. Offerten mit Aufschrift „Wasserversorgung“ bis 15. Januar an Robert Weber, Unter-Erlöfen. Pläne zc. dazufest und Formulare ab 4. Januar.

Bern. Käferei-Umbau in Kirchenthurnen. Maurer-, Zimmer- und Schreinerarbeiten. Pläne zc. beim Präsidenten, A. Burten, Kirchenthurnen, sowie bei Friedr. Wyß, Architekt, Esp. Offerten bis 15. Januar abends an den Präsidenten.

Berne. Construction d'un bâtiment rural. Conditions chez Alcide Monin, à Glovelier. Soumissions au dit pour le 19 janvier.

Bern. Wohnhaus-Neubauten von Hans Wächtli und Moritz Schneeberger in Niedtswil. Erd- und Maurerarbeiten, Führungen, Zimmer-, Dachdecker-, Glaser-, Schreiner-, Schlosser-, Gipser- und Malerarbeiten, Zentralheizung, sanitäre und elektrische Installationen. Formulare ab 7. Januar bei Broggi & Bösiger, Bauunternehmungen, Herzogenbuchsee. Zustellung der Formulare bis 14. Januar an die Bauherren.

St. Gallen. Neubauten des Wasser- und Elektrizitätswerkes und der Milchzentrale in Wallenstadt. Maler-, Tapezierer- und Parkettarbeiten, Boden- und Wandplattenbeläge, Unterlagböden- und Linoleumlieferung. Pläne zc. vom 8.—12. Januar bei der Bauleitung, Dehm & Nigg, Architekten, Ragaz. Eingaben mit Aufschrift „Offerten für die Neubauten des Wasser- und Elektrizitätswerkes und der Milchzentrale Wallenstadt“ bis 16. Januar an Dr. med. H. Huber in Wallenstadt.

Aargau. Wasserversorgung Ruppertswil. Bau eines Reservoirs in arm. Beton mit 600 m³ Inhalt, Reservoir-Armaturen (Röhren, Schieber und Formstücke). Pläne zc. auf der Gemeinderatskanzlei Ruppertswil. Offerten mit der Aufschrift „Offerte für die Wasserversorgung“ bis 15. Januar an Ab. Berner, Präsident der Wasserbaukommission, Ruppertswil.

Thurgau. Krankenanstalt Frauenfeld. An- und Aufbau des Absonderungshauses. Erd-, Maurer-, armierte Beton-, Kunststein-, Zimmer-, Dachdecker-, Spengler- und Gipserarbeiten. Pläne zc. je nachmittags von 2—5 Uhr bei der Bauleitung, E. F. Roseng, Architekt, Frauenfeld. Offerten mit der Aufschrift „An- und Aufbau Absonderungshaus Frauenfeld“ bis 18. Januar an die Verwaltung der Krankenanstalt.

Thurgau. Wohnhaus für Jb. Hugentobler, Arenenberg. Erd-, Maurer-, Kunststein-, Zimmer-, Dachdecker- und Spenglerarbeiten. Pläne zc. beim Bauherren. Eingabetermin 15. Januar.

Thurgau. Einfamilienhaus für Lehrer Etter in Weinfelden. Glaser-, Schreiner-, Schlosser-, Hafner-, Maler- und Tapezierarbeiten, Salonie- und Kolladenlieferung, Beschläglieferung, Plättlarbeiten, sanitäre Anlage, elektrische Beleuchtungsanlage, Linoleumbeläge. Pläne zc. je vorm. von 8—12 Uhr bei der Bauleitung, A. Wächle, Architekturbureau, Weinfelden. Offerten bis 14. Januar, abends 6 Uhr, an den Bauherren.

Ticino. Banca dello Stato del Cantone Ticino. Nuovo fabbricato retrostante all'attuale sede della Banca dello Stato a Bellinzona. Fornitura e posa in opera delle finestre. Piani, ecc. presso l'Ufficio costruzioni «Al Platano» dirimpetto alla Posta vecchia. Termine il 12 gennaio.

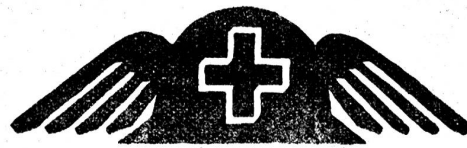
Vaud. Pénitencier de Bochuze — bâtiments A et G. Travaux d'installation du chauffage central dans le bâtiment d'administration et de détention (A) ainsi que dans la maison du Directeur. Peuvent seules concourir les maisons suisses ou leurs filiales établies et ayant leurs ateliers dans le canton de Vaud depuis deux ans au moins. Pour obtenir les plans, etc., s'inscrire au Service des bâtiments de l'Etat les jours ouvrables de 8 à 12 h. et de 14 à 18 h. (le samedi jusqu'à midi). Soumissions avec la mention «Pénitencier de Bochuze, offre pour chauffage central du bâtiment principal» ou «Pénitencier de Bochuze, offre pour chauffage central de la maison du Directeur» au Département des travaux publics, Service des bâtiments, Cité-Devant 11, à Lausanne, jusqu'au 29 janvier à 11 heures du matin. Ouverture des soumissions le même jour, à 11 $\frac{1}{4}$ h.

Valais. Consortage des Eaux potables et hydrants du village de Granois-Savièse. Fourniture et pose de 4 bassins ciment. Conditions chez Denys Reynard, négociant, Granois-Savièse, jusqu'au 10 janvier.

Valais. Entreprise du canal Sion—Riddes. Fourniture des pieux et planches nécessaires pour la construction du dit canal. Conditions chez Jean Melly et Cie, à Uvrier-St-Léonard. Délai le 15 janvier.

Valais. Transformation et agrandissement des caves des Fils Maye, vins en gros, à Riddes. Maçonnerie, menuiserie, appareillage et peinture. Plans, etc. chez C. Besson, architecte, à Martigny, où les offres seront reçues jusqu'au 10 janvier.

Wallis. Landwirtschaftliche Genossenschaft von Oberwallis. Neuerstellung eines Kellers, Umändern einer Remise und Anlage einer Autogarage beim Lagerhaus der landw. Genossenschaft Oberwallis in Brig. Pläne zc. auf dem Bureau der Genossenschaft. Eingabetermin 15. Januar.



SCHWEIZER MUSTER MESSE BASEL 1929

13.—23. APRIL

Die Beteiligung an der Schweizer Mustermesse bedeutet planmäßige und durchgreifende Werbung für das gute
OF 5020 A Schweizer-Fabrikat 5888

MELDESCHLUSS 15. JANUAR

Zu verkaufen, event. zu vermieten

in bautätiger, grösserer Ortschaft des Kantons Aargau schönes, stattliches

4-Familienwohnhaus

mit freistehenden Werkstätten, passend für Zimmerei.

Kaufpreis unter Assekurranz, kleine Anzahlung. Bei Vermietung event. Kaufvorrrecht. Sehr günstige Bedingungen. Offerten erbeten unter Chiffre H 79 an die Expedition.

Nur 1 Fr. kostet das neue

Patent-Täfer **PASCH** für Wände u. Decken

fertig angeschlagen pro m²

mehr als Krallen- und Fastäfer, schliesst jedoch ab wie gestemmt Täfer u. kleidet vortrefflich. Anfragen gef. an

P. Schlegel, Baugeschäft, Flums (St. Gallen).
Günstige Gelegenheit für Fachleute als Ortsvertreter. 1468