

Zeitschrift: Illustrierte schweizerische Handwerker-Zeitung : unabhängiges Geschäftsblatt der gesamten Meisterschaft aller Handwerke und Gewerbe

Herausgeber: Meisterschaft aller Handwerke und Gewerbe

Band: 44 (1928)

Heft: 41

Rubrik: Aus der Praxis - für die Praxis

Nutzungsbedingungen

Die ETH-Bibliothek ist die Anbieterin der digitalisierten Zeitschriften auf E-Periodica. Sie besitzt keine Urheberrechte an den Zeitschriften und ist nicht verantwortlich für deren Inhalte. Die Rechte liegen in der Regel bei den Herausgebern beziehungsweise den externen Rechteinhabern. Das Veröffentlichen von Bildern in Print- und Online-Publikationen sowie auf Social Media-Kanälen oder Webseiten ist nur mit vorheriger Genehmigung der Rechteinhaber erlaubt. [Mehr erfahren](#)

Conditions d'utilisation

L'ETH Library est le fournisseur des revues numérisées. Elle ne détient aucun droit d'auteur sur les revues et n'est pas responsable de leur contenu. En règle générale, les droits sont détenus par les éditeurs ou les détenteurs de droits externes. La reproduction d'images dans des publications imprimées ou en ligne ainsi que sur des canaux de médias sociaux ou des sites web n'est autorisée qu'avec l'accord préalable des détenteurs des droits. [En savoir plus](#)

Terms of use

The ETH Library is the provider of the digitised journals. It does not own any copyrights to the journals and is not responsible for their content. The rights usually lie with the publishers or the external rights holders. Publishing images in print and online publications, as well as on social media channels or websites, is only permitted with the prior consent of the rights holders. [Find out more](#)

Download PDF: 16.01.2026

ETH-Bibliothek Zürich, E-Periodica, <https://www.e-periodica.ch>

Murten, Greterz usw., zeigen den Reichtum an behaglichen strengen und malerischen Landschlössern — die Krone gebührt darunter wohl Schloß Wallenried — geben eine ganze Reihe bedeutender Bauernhäuser, die meist an den Bernerstil anknüpfen, wieder und deuten noch auf so manches bauliche Kleinod, das sich irgendwo an abgelegenen Orte versteckt hält. (Mü.)

Aus der Praxis. — Für die Praxis.

Fragen.

NB. Verkaufs-, Tausch- und Arbeitsgesuche werden unter diese Rubrik nicht aufgenommen; derartige Anzeigen gehören in den Inseratenteil des Blattes. — Den Fragen, welche „unter Chiffre“ erscheinen sollen, wolle man 50 Cts. in Marken (für Zufendung der Offerten) und wenn die Frage mit Adresse des Fragestellers erscheinen soll, 20 Cts. beilegen. Wenn keine Marken mitgeschickt werden, kann die Frage nicht aufgenommen werden.

666. Wer liefert Maschinen zum Entrinden (Puzen) von Pfählen und Lattenabschnitten und zu welchem Preis? Offerten unter Chiffre 666 an die Expd.

667. Wer hätte zu einem Einsatzgatter Druckwalzen samt Rahmen, sowie Geleise mit 2 Blockwagen abzugeben, gebraucht aber gut erhalten? Offerten an Ad. Kaufmann, Sägerei und Hobelwerk, Münster (Luzern).

668. Wer hätte sofort abzugeben gebraucht oder neu: Aufzugwinde ohne Schienen und Fahrstuhl, Beförderungsgewicht ca. 150 kg, Höhe ca. 7 m; sowie Transmissionswellen, 30 und 45 mm, samt je 3 Lagern und Supports (Ringschmierung); die nötigen Riemenscheiben, 30–50 cm Durchmesser, mit Voll und Leer? Offerten an G. Schnegg-Rothenthöfer, Wynigen (Bern).

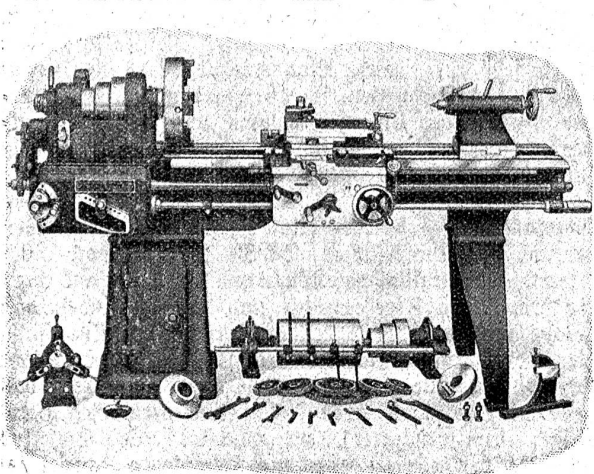
669. Wer liefert 1 gut erhaltenen Elektromotor, 10 bis 12 PS, 500 Volt, 1440 Touren, mit Anlasser, Spannschienen, Riemenscheibe 250 Durchmesser, Breite 240–260 mm? Offerten an Bisfinger & Selter, Zimmerei und Sägerei, Lichtensteig (St. Gallen).

670. Wer liefert kleine Schnecken und Zahnräder in Messing oder Rotguss in größeren Partien? Offerten an P. Meier, Schlosserei, St. Margrethen.

671. Ist es möglich, mit derzeit lieferbarem, neuem Material (Wiberichwanzziegel) ein Doppeldach zu erstellen, das ohne Schindelunterzug die Innenräume (Estrich) genügend gegen Schneegestöber schützt? Fragliches Dach ist ein sogen. Winkeldach mit einem Bruch, aber ohne Kehlen? Gesf. Angaben unter Chiffre S U 671 an die Expd.

672. Wer hat schwarze Ausschüßröhren 2" in Längen von 2,80–3 m oder 5,80–6 m preiswürdig abzugeben? Offerten an Gebr. Eckert, mech. Werkstätte, Zbach-Schwyz.

WERKZEUG-MASCHINEN



W. Wolf, Ingenieur :: vorm. Wolf & Weiss :: Zürich
Lager und Bureau: Brandenkestrasse 7

673. Wer liefert einige Waggons Binsand, Korngröße bis 1 cm, franto Station Kreuzlingen-Bahnhof? Offerten an N. Sauer, Architekt, Lägerwilten.

674. Wer liefert „Kleemann“-Steinbrecher? Wer liefert den „Zement-Gun“? Offerten unter Chiffre 674 an die Expd.

675. Wer hätte abzugeben gebrauchte, gut erhaltene Schmiedebohrmaschine für Hand- oder Kraftbetrieb, sowie gebrauchten, gut erhaltenen Schraubstock? Offerten mit Preisangabe unter C B poste restante, Niederbipp (Bern).

676. Wer liefert Cheminées, fertig aufgesetzt? Offerten an Hans Frey, Baugeschäft, Rüschnacht (Zürich).

677. Wer erstellt Holztrocken-Anlagen mit elektr. Heizung und wie bewahren sich dieselben? Kann uns ein Fachmann Auskunft geben? Gesf. Antworten unter Chiffre 677 an die Expd.

678. Wer hätte abzugeben miet- oder kaufweise eine gebrauchte, gut erhaltene Bauwinde (Trämlaufwinde), Höchsteleistung 4 m³ und 2–300 m passendes Drahtseil dazu? Offerten unter Chiffre 678 an die Expd.

679. Wer hätte abzugeben: Ältere Rollbahnschienen zu Einfriedungen für Wiesen; sowie Benzin- oder Rohölmotor, Bohrmaschine, Kalteisenfäße, leichtes Modell, mit selbsttätiger Ausschaltung, dazu erforderliche Transmission, event. leihweise über den Winter? Offerten unter Chiffre 679 an die Expd.

680. Wer hätte eine gebrauchte, gut erhaltene, leichtere Eisenbohrmaschine für Kraftbetrieb, sowie eine Schmirgelschleifmaschine abzugeben? Offerten an Carosserie Wirth, Rothenburg (Luzern).

681a. Wer liefert feuerfeste Chamotte-Platten in verschiedenen Größen, oder sind diese nicht die besten anstatt Sandsteinplatten? **b.** Wer liefert Sandsteinplatten für Feuergebrauch? Offerten an Alois Schelbert, Schlosserei, Muotathal.

682. Wer hat abzugeben: 1 Turbine, 18–30 PS, für 4 bis 5 m Gefälle; 1 Gleichstrom-Maschine, 120 event. 220 Volt, 18–30 PS; 1 Gleichstrom-Motor, 2, 4, 6, 8 und 10 PS, 120 event. 220 Volt, mit Schalttafel, event. auch 1 Batterie? Offerten unter Chiffre 682 an die Expd.

683. Wer liefert 1 schmiedeeiserne, zweiteilige Riemenscheibe, 55–60 cm Durchmesser, 12 cm breit, 45 mm Bohrung? Offerten an Haab & Cie. A.-G., Säge- und Hobelwerk, Entlebuch (Luzern).

684. Wer liefert Automaten zur Herstellung kleiner Holzartikel für Massenanfertigung? Offerten an Postfach 21981, Zürich.

685. Wer liefert 200–300 m Rollbahngeleise, 60 cm Spurweite, sowie 3–4 Kippwagen für Materialtransport? Offerten unter Chiffre 685 an die Expd.

Antworten.

Auf Frage **645.** Wenden Sie sich an G. Schmid, Ingenieur, Alte Beckenhofstraße 58, Zürich 6.

Auf Frage **658.** L. Sobel, Güterstraße 219, Basel, wünscht mit Ihnen in Verbindung zu treten.

Auf Frage **658.** Größtclaffige, leistungsfähige Wollgatter jeder Größe liefern vorteilhaft: Fischer & Süssert, Maschinen und Werkzeuge für die Holzindustrie, Basel 1.

Auf Frage **658.** Wollgatter, 50–125 cm Durchgang, bauen A. Müller & Cie., Maschinenfabrik und Eisengießerei A.-G., Brugg (Aargau).

Auf Frage **662.** Einen wenig gebrauchten Fordson-Traktor mit Anhänger könnten wir Ihnen miet- oder kaufweise überlassen: „Rubag“, Rollmaterial und Baumaschinen A.-G., Stampfenbachstraße 12, Zürich 1.

Auf Frage **663.** Die A.-G. Olma in Olten liefert Bandsägen in allen Größen.

Auf Frage **663.** Starke, gut erhaltene Bandsäge hat abzugeben: Heinrich Wertheimer, Limmatstraße 50, Zürich 5.

Submissions-Anzeiger.

Chemins de fer fédéraux, 1^{er} arrondissement
Aménagement de W. C., d'une buanderie et d'une lampisterie au rez-de-chaussée du bâtiment des transformateurs à la station de Loèche. Plans, etc. au bureau de l'ingénieur de la voie, V^e section, à Sion. Offres avec la mention «Loèche, aménagement de W. C. publics» à la Direction du 1^{er} arrond. à Lausanne, pour le 19 janvier.

Zürich. Neubau der Genossenschaft „Falkenschloß“ an der Seefeld-Falken-Seehofstraße in Zürich. Zimmer-, Dachdecker- und Spenglerarbeiten. Pläne etc. je von 9 bis 12 und 2–5 Uhr bei Christian Strube, Architekt, Bahnhofstr. 72, Zürich 1. Offerten bis 15. Januar an denselben.

Zürich. Gemeinde Albisrieden. Gas- und Wasserversorgung. Lieferung folgenden Installationsmaterials per 1929: Gussröhren 40–60 mm, 400 m; Gussformstücke 40 bis