

Zeitschrift: Illustrierte schweizerische Handwerker-Zeitung : unabhängiges Geschäftsblatt der gesamten Meisterschaft aller Handwerke und Gewerbe

Herausgeber: Meisterschaft aller Handwerke und Gewerbe

Band: 44 (1928)

Heft: 16

Werbung

Nutzungsbedingungen

Die ETH-Bibliothek ist die Anbieterin der digitalisierten Zeitschriften auf E-Periodica. Sie besitzt keine Urheberrechte an den Zeitschriften und ist nicht verantwortlich für deren Inhalte. Die Rechte liegen in der Regel bei den Herausgebern beziehungsweise den externen Rechteinhabern. Das Veröffentlichen von Bildern in Print- und Online-Publikationen sowie auf Social Media-Kanälen oder Webseiten ist nur mit vorheriger Genehmigung der Rechteinhaber erlaubt. [Mehr erfahren](#)

Conditions d'utilisation

L'ETH Library est le fournisseur des revues numérisées. Elle ne détient aucun droit d'auteur sur les revues et n'est pas responsable de leur contenu. En règle générale, les droits sont détenus par les éditeurs ou les détenteurs de droits externes. La reproduction d'images dans des publications imprimées ou en ligne ainsi que sur des canaux de médias sociaux ou des sites web n'est autorisée qu'avec l'accord préalable des détenteurs des droits. [En savoir plus](#)

Terms of use

The ETH Library is the provider of the digitised journals. It does not own any copyrights to the journals and is not responsible for their content. The rights usually lie with the publishers or the external rights holders. Publishing images in print and online publications, as well as on social media channels or websites, is only permitted with the prior consent of the rights holders. [Find out more](#)

Download PDF: 15.01.2026

ETH-Bibliothek Zürich, E-Periodica, <https://www.e-periodica.ch>

Wegen Betriebsänderung
vorteilhaft

zu verkaufen:

1 gebrauchte, doppelte
Abläng-Kreissäge,
„O L M A“, mit Ring-
schmierung, grösste Ab-
längbreite 2000 mm.
Fr. 600.—.

1 fabrikneue, doppelte
Abläng-Kreissäge,
für 2000 mm Schnittlänge,
mit Kugellager, komplett
mit 2 Kreissägeblätter,
Ausnahmepreis
Fr. 1200.—.

1 gebrauchter **Elektro-
motor**, Fabrikat „Oer-
likon“, 6 PS, Drehstrom,
500 Volt, 50 Perioden,
1430 Touren, mit Riemens-
scheibe, 150 x 95 mm,
komplett mit Spannschie-
nen, **Fr. 130.—.**

1 gebrauchter **Elektro-
motor**, Fabrikat „BBC“,
3 PS, Drehstrom, 500
Volt, 50 Perioden, mit
Riemenscheibe, 130 mal
160 mm, **Fr. 150.—.**

Anfragen unter Chiffre
3380 an die Expedition.

Zu verkaufen

1 Wagen ganz dürr

Tannenbretter

18, 24, 30, 36 mm.

1 Wagen ganz dürr

Buchenbretter

30, 45, 50, 60, 80, 90, 110 mm,

1 Wagen ganz dürr

Eichen-Bretter

30, 45, 50, 60 mm.

Ca. 70—80 m³

Bauholz

wird nach Liste geschnitten.
Offerten unter Chiffre **3429**
an die Expedition.

Wer übernimmt

gebrauchte Holzbearbeitungs-
maschinen und Dampfkessel

entweder fest in Kauf
oder zur Vermittlung.

Offerten unter Chiffre
H 3448 an die Exped.

Zu kaufen

zweispindlige

Bohr- Maschine

zum Ast ausflicken.

Offerten unter Chiffre **3395**
an die Expedition.

Konkurrenz-Eröffnung.

Der Landw. Verein Bauma (Zürich) eröffnet
hiermit für das neu zu erstellende

Lager-, Bureau und Wohnhaus

bei der **Station Bauma** öffentliche Konkurrenz
für nachstehende Bauarbeiten:

1. Erdarbeiten.
2. Maurerarbeiten.
3. Kunststeinarbeiten.
4. T-Eisenlieferung u. Eisenkonstruktionen.
5. Zimmerarbeiten.
6. Dachdeckerarbeiten.
7. Spenglerarbeiten.
8. Schlosserarbeiten.

Die Pläne und Eingabeformulare liegen beim
Landw. Bauamt Winterthur, Archstrasse 4, je vor-
mittags vom 18. bis 27. Juli zur Einsicht, resp.
zum Bezug auf.

Eingabetermin: 27. Juli 1928.

Die Bauleitung:

Landw. Bauamt
des schweiz. Bauernverbandes
Winterthur.

3468]

Zu vergeben auf dem Platze Zürich grössere Zimmerarbeiten

gegen Abnahme eines neuen Lastwagens.

Grösse u. Stärke nach speziell. Wunsch (Schweizerfabrikat).

Offerten unter Chiffre **Z 3467** an die Expedition.

Holzbearbeitungs- -Maschinen

wie

**Komb. Abriht- u. Dicken-
hobelmaschine,
Abriht- u. Dickenhobelmaschine,
2 Bandsägen,
Kehlmaschinen,
Langlochbohrmaschinen
Holzdrehbänke,
Fräse, Pendelsäge,
Hobelmesserschleif-
maschine,**

**Sägeschärfmaschinen,
Transmissionen, Lager,
Riemenscheiben etc.**

alles gebraucht, jedoch modern-
ster Konstruktion und sehr gut
erhalten, nach Auswahl

billigst abzugeben.

Auf Wunsch günstige Zahlungs-
bedingungen.

Offerten unter Chiffre **3225**
an die Expedition.

Zu verkaufen

ca. 16 m³ dürr

Klotz - Bretter

18, 24, 30, 36, 40, 45 mm, bei
baldiger Wegnahme billig. 3428

Jos. Sutter, Säge
Gommiswald (St. Gallen).

Zu verkaufen

eine fast neue kombinierte

Abriht- und

Dickenhobelmaschine

53 mm.

Anfragen unter Chiffre **3427**
an die Expedition.

Wer liefert prima

Erlenholz

für Modelle in grössern Quantitäten?

Reishauer Werkzeuge R.-G.
Zürich. [Za. 7768

Gesucht

per sofort ein tüchtiger

Scharfmacher

für Sägerei, welcher auch
als Säger und Fräser
arbeiten kann. Jahresstelle.

Offerten unter Chiffre **3416**
an die Expedition.

Gesucht

ein mitarbeitender, selbst-
ständiger

Zimmer-Polier

auf Platz Luzern u. Um-
gebung. Event. Geschäfts-
beteiligung nicht ausge-
schlossen.

Offerten mit Zeugnissab-
schriften unter Chiffre
3376 an die Expedition.

Stellegesuch.

Jüngling mit Holz- und Ma-
schinen-Kenntnissen **sucht**
Stelle in Hobelwerk
**oder Holzbearbeitungs-
geschäft an ein- oder**
mehrfach. Hobelmaschine
ev. auch Kehlmaschine.
Bahnlinie St. Gallen - Winterthur
oder anliegende Orte bevorzugt.

Jb. Hofstetter

Untere Bahnhofstrasse
WIL (St. Gallen) 3451

Zu verkaufen

**Rhorn,
Linden,
Eschen u.
Buchen - Bretter**

20—50 cm Durchmesser, nach
Wunsch geschnitten.

Preisofferten unt. Chiffre **3417**
an die Expedition.

KLICHES
GUST-RAU-ZÜRICH I
UNT. MÜHLESTEG 8
2782

Zu verkaufen

Wer interessiert sich für

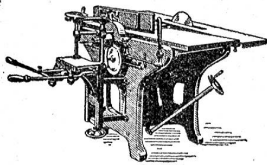
Lärchenbretter

hätte eine Partie schöne Rund-Lär-
chen zum einschnitten. Dasselbst
ist ein 4-rad **Aanhänger** mit
Gummibereifung, 3—4 t Trag-
kraft billig **abzugeben**. 3450

Beny Weikart

Sägerei, **Glattbrugg** (Zürich.)

Neueste Universalmaschine



Abrichtbreite: 500 od. 600 mm
Dickedurchlass: 200 mm
Fräsenblatt bis 400 mm
mit Nut-, Kehl- u. Schleifvorrichtung inkl. Bohrmaschine

Krebs & Schiffrer, Maschinenbau, Sinneringen
3134] vormals Rüttschi Alf. (Bern)

Zu verkaufen infolge Platzmangel billig:

- 3 Waggons **Birkenbretter**, 30, 36, 40, 45, 50 und 60 mm;
- 2 „ **Hagenbuchenbretter**, 60, 80 und 90 mm;
- 2 „ **astreine Rundeschen** (Sägeschen);
- 2 „ **Kanadapappeln**;
- 1 „ **Nussbäume**. 3318

Offerten an:

G. Balz, Holzhandlung, Hofen b. Kleindietwil.

ZU VERKAUFEN.

Wegen Todesfall ist in **Lachen** (Kt. Schwyz) sofort eine besteingerichtete nachweisbar sehr gut gehende

Mech. Drechslerei

billig zu verkaufen. Da gar keine Konkurrenz und sehr gute Kundschaft vorhanden sind, so wäre für Fachmann sehr günstige Gelegenheit, solche sofort weiter zu betreiben.

Offerten sub Chiffre **D 3366** an die Expedition.

Wegen Nichtgebrauch

zu verkaufen!

1 Dreiphasen-Motor MFO, mit Schleifringanker, 9 PS, 500 Volt, 50 Perioden, 1430 U/Min. mit Riemenspanner, Riemenscheibe, Anlasser und Schaltkasten.

1 Dreiphasen-Motor MFO, 500 Volt, 50 Period., 970 U/Min., 45 PS, mit Riemenscheibe und Lenix, Spannschienen, Anlasser und Schaltkasten mit Ampèremeter. Ferner eine Anzahl

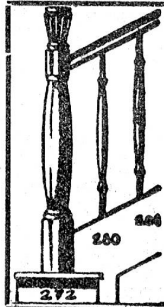
gebrauchte Balata-Riemen

85, 170 und 200 mm breit, und

gebrauchte Leder-Treibriemen

65, 70, 75, 80, 90, 100, 105, 110, 130, 140, 150, 200, 240 mm breit.

Offerten unter Chiffre **3189** an die Expedition.



Treppenspinnen- und Rosetten gekehlte Handgriffe, Antrittsposten

in reicher Auswahl, auch nach jeder Zeichnung, liefert prompt [4739]

H. Luthiger, Zug
Fabrik für Holzbearbeitung
Buchenpussen von 60 Rp. an
Eichen, Kirschbaum, Nussbaum
etc. für reichere Arbeiten.

Zu verkaufen

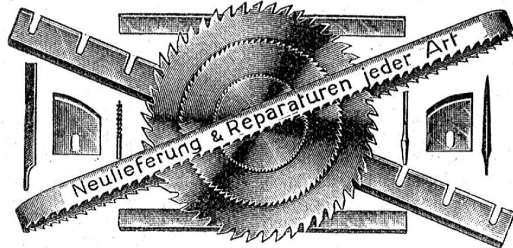
2 Wagen dünne, trockene

Buchenbretter

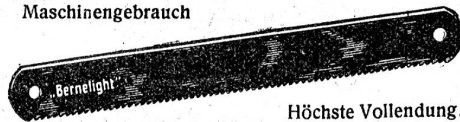
30 bis 80 mm.

Offerten unter Chiffre **B 3287** an die Expedition.

Müller & Meier, mech. Werkstatt, Zürich 3
Birmensdorferstrasse 193 [354] Telephone 53.27 Selnau



„**BERNELIGHT**“, die einzige Schweizer-Metallsäge
für Hand- und
Maschinengebrauch



Höchste Vollendung.

4182

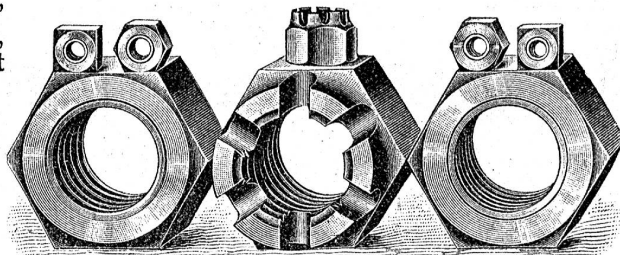
Adolphe Hurst, Metallsägen, Sägemaschinen, Bern.

Eschen-Klotzbretter

33 bis 120 mm dick, dünne Ware, in
größeren od. kleineren Partien vorteilhaft [2325]
zu verkaufen.

Bigler, Spichiger & Co. A.-G., Biglen (Bern)

RUD. FREI, BUBIKON (Zch.)



**Schrauben- und Mutterfabrik.
Präzisionszieherei.**



LEDER-TREIBRIEMEN

sind erstklassige Riemen!

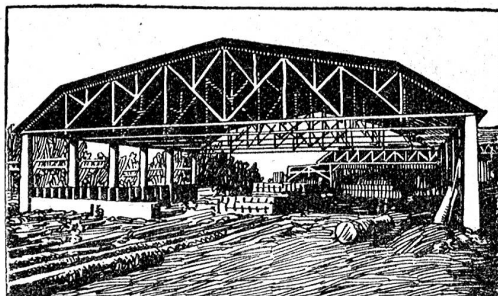


Preise und Muster durch:

Wanner & Co. A.-G. in Horgen

Abtlg.: Fabrikation von Vera-Lederriemen

2459 c



Holz-Hallen-Bauten

Festhallen, Flugzeughallen, Lagerschuppen, Ueberdachungen,
Lehrgerüste etc. erstellt als Spezialität in bewährter Konstruktion

Krd. Meier, Bülach

Telephon 39

5317

Gegenwärtig in Ausführung:
H. Hagenbuch & Cie. Altstetten, Lagerhalle.
Spezialbinder und Zimmerarbeiten.