

Zeitschrift: Illustrierte schweizerische Handwerker-Zeitung : unabhängiges Geschäftsblatt der gesamten Meisterschaft aller Handwerke und Gewerbe

Herausgeber: Meisterschaft aller Handwerke und Gewerbe

Band: 43 (1927)

Heft: 42

Nachruf: Totentafel

Autor: [s.n.]

Nutzungsbedingungen

Die ETH-Bibliothek ist die Anbieterin der digitalisierten Zeitschriften auf E-Periodica. Sie besitzt keine Urheberrechte an den Zeitschriften und ist nicht verantwortlich für deren Inhalte. Die Rechte liegen in der Regel bei den Herausgebern beziehungsweise den externen Rechteinhabern. Das Veröffentlichen von Bildern in Print- und Online-Publikationen sowie auf Social Media-Kanälen oder Webseiten ist nur mit vorheriger Genehmigung der Rechteinhaber erlaubt. [Mehr erfahren](#)

Conditions d'utilisation

L'ETH Library est le fournisseur des revues numérisées. Elle ne détient aucun droit d'auteur sur les revues et n'est pas responsable de leur contenu. En règle générale, les droits sont détenus par les éditeurs ou les détenteurs de droits externes. La reproduction d'images dans des publications imprimées ou en ligne ainsi que sur des canaux de médias sociaux ou des sites web n'est autorisée qu'avec l'accord préalable des détenteurs des droits. [En savoir plus](#)

Terms of use

The ETH Library is the provider of the digitised journals. It does not own any copyrights to the journals and is not responsible for their content. The rights usually lie with the publishers or the external rights holders. Publishing images in print and online publications, as well as on social media channels or websites, is only permitted with the prior consent of the rights holders. [Find out more](#)

Download PDF: 23.02.2026

ETH-Bibliothek Zürich, E-Periodica, <https://www.e-periodica.ch>

schläge gemacht wurden, sondern fortgesetzt auch aus den übrigen Privatwaldungen bedeutend höhere Holzmengen als in den Vorjahren auf den Markt gebracht werden. Es liegt ja auf der Hand, daß auch die Kleinwaldbesitzer die hohen Holzpreise möglichst auszunützen suchen. Die Rundholzausfuhr nach Deutschland ist immer noch sehr groß, und der Papier- und Schleifholzerport nach Deutschland und der Tschechoslowakei hat an Intensität nicht nachgelassen. Dabei ist aber zu bemerken, daß die diesjährigen Schleifholzeinschläge bedeutend über denjenigen des Vorjahres stehen. Die inländische Papier- und Zellstoffindustrie muß heute die erhöhten Holzpreise ebenfalls entrichten, sodaß es ihr kaum länger möglich sein wird, durch die billigeren Lieferungen den hochgeschraubten Export aufrecht zu halten und den ausländischen Papierfabriken die scharfe Konkurrenz zu sein. — Für Fichtenschleifholz wird heute durchschnittlich 23 bis 25 Schilling per m³ bezahlt, waggonverladen nieder- und oberösterreichische Ausladestation; ob den steirischen und westösterreichischen Stationen 26–29 Schilling per m³. Schwaches Fichtenlangholz gilt 28–33 Schilling per m³ waggonverladen, 4–6 m lange Fichtenblöcke 26–30 Schilling per m³.

Verschiedenes.

Berufsberatung. Das Eidgenössische Volkswirtschaftsdepartement hatte an die Kantone eine Rundfrage in bezug auf die Subventionierung der Berufsberatung durch den Bund gerichtet. Die Mehrheit der Kantone hat die Frage der Notwendigkeit einer solchen Subventionierung bejaht.

Personalvermehrung bei der Baupolizei der Stadt Zürich. Der Stadtrat von Zürich unterbreitet dem Großen Stadtrat folgenden Antrag: Bei der Baupolizei wird die Zahl der technischen Assistenten von 4 auf 7 und diejenige der Kanzlisten und Kanzletgehilfen von 3 auf 4 erhöht, sowie die Stelle eines Chefs der Gerüstkontrolle mit Einreihung in die Besoldungsklasse VII geschaffen. Die Geschäftslast der Baupolizei hat in den letzten Jahren wesentlich zugenommen, und zur Vermehrung der Arbeit haben beigetragen der Erlaß der städtischen Helmschutzverordnung, und die Behandlung der Gesuche um Bewilligung zur Aufstellung von Benzin tanks. Die Vorschriften für den Schutz des Stadt- und Landschaftsbildes haben sich in der Praxis als revisionsbedürftig erwiesen. Der Stadtrat wird dem Großen Stadtrate in nächster Zeit Anträge unterbreiten für die Vereinfachung des Verfahrens. In der Stadt Zürich sei die Bautätigkeit zurzeit außerordentlich rege, erklärt der Stadtrat, und es sei nicht anzunehmen, daß sie in gleicher Stärke anhalten werde; immerhin sei damit zu rechnen, daß sie auch in Zukunft wesentlich umfangreicher sein werde, als in den letzten Jahren vor dem Weltkriege. Seit dem Jahre 1923 sei die Bau-

polizei mit Arbeit derart belastet, daß es ihr trotz Überzettelarbeit des Personals nicht möglich sei, die Geschäfte mit der wünschbaren Sorgfalt und Raschheit zu erledigen. Die Inanspruchnahme der technischen Assistenten durch Bureauarbeit und Auskunfterteilung habe zu einer Verkümmern des wichtigen Außendienstes geführt, die nicht weiter andauern dürfe, wenn die Baupolizei ihre Aufgabe richtig erfüllen solle. Auch die Kanzlei sei überlastet und daher mit den Arbeiten im Rückstand. Wie bei den technischen Assistenten sei auch bei der Gerüstkontrolle eine Personalvermehrung nötig. Die vorgeschlagene Personalvermehrung erhöht die bezügliche Jahresausgabe um Fr. 27,490.

Eine neue Orgel in Wald (Zürich). (Korr.) Eine neue Orgel für die im letzten Herbst eingeweihte Diapora-Kirche in Wald (Zürich) geht dieser Tage ihrer Vollendung entgegen. Sie stammt aus der bestbekannten Orgelbaufirma Gebrüder Spät in Rapperswil am Zürichsee. Die Kollaudation und nachherige kirchliche Einweihung wird an einem der ersten Sonntage des Monats Februar 1928 stattfinden.

Karbidpreise für den Schweizer Konsum (per 100 kg):

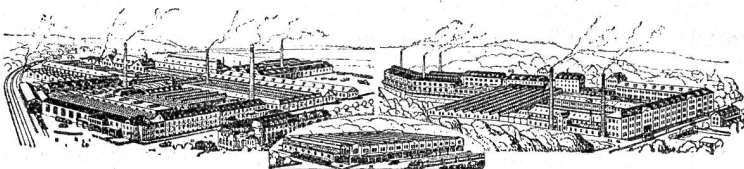
In Wagen von 10 Tonnen	Fr. 37.—
5	39.—
In Lieferungen über 1000–4950 kg	40.—
200–1000	41.—
50–200	42.—

Ware, ohne Verpackung, franko Talbahnstation des Empfängers. Zuschlag von Fr. 2 für Spezialförnungen von 1–50 mm. Die Karbidtrommeln können zum Auffüllen an das liefernde Karbidwerk eingesandt werden. Die Werke liefern zu ungefähren Selbstkosten auch neue Trommeln. („Zeitschrift für Schweißtechnik.“)

Totentafel.

† **Baumeister Fritz Ruoff in Zürich.** Zum Gedenken dieses weit herum bekannten Baufachmannes wird der „N. Z. Z.“ noch berichtet: Fritz Ruoff war der Sohn von Gottlieb Ruoff, Baumeister in Zürich; in der alten Gemeinde Riesbach geboren, besuchte er die Schulen von Riesbach und Göttingen, nachher das Technikum Winterthur und später Burgdorf, um alsdann eine praktische Lehre durchzumachen. Später trat er als Angestellter in das väterliche Geschäft ein, wurde Mitinhaber desselben und übernahm nach dem Rücktritt des Vaters die technische Leitung der Firma. Von den durch ihn ausgeführten öffentlichen Bauten seien das Krematorium mit den Friedhofsanlagen, die Flughallen Dübendorf sowie der Bahnhof Wiedikon erwähnt. Seit einiger Zeit machte sich bei dem scheinbar kerngesunden Manne ein Herzleiden bemerkbar; vorletzten Samstag wollte er seit längerer Zeit wieder einmal an einem Anlaß teilnehmen, von dem er nicht wieder heimkehren sollte.

Vereinigte Drahtwerke A.-G., Biel



Präzisionsgezogene Materialien
in **Eisen** und **Stahl**, aller Profile,
für **Maschinenbau**, **Schrauben-**
fabrikation und **Fassondreherei**.
Transmissionswellen. **Band-**
eisen u. **Bandstahl** kaltgewalzt.

† Rudolf Meyer, alt Tapezierermeister in Zürich, ist am 12. Januar in seinem 63. Altersjahr gestorben.

† Jakob Gottlieb Baer, Turmuhrenfabrikant in Sumiswald (Bern), ist am 15. Januar im Alter von 53 Jahren gestorben.

† Gemint Partori, Baumeister in Solothurn, ist am 12. Januar im Alter von 48 Jahren gestorben.

Aus der Praxis. — Für die Praxis.

Fragen.

AB. Verkauft, Tausch- und Arbeitsgesuche werden unter diese Rubrik nicht aufgenommen; derartige Anzeigen gehören in den Inseratenteil des Blattes. — Den Fragen welche „unter Chiffre“ erscheinen sollen, wolle man 50 St. in Marken (für Zusendung der Offerten) und wenn die Frage mit Adresse des Fragestellers erscheinen soll, 20 St. beilegen. Wenn keine Marken mitgeschickt werden, kann die Frage nicht aufgenommen werden.

730. Welcher Fachmann gibt Aufschluß über die Vor- und Nachteile von Edelputz gegenüber gewöhnlichem Farbanstrich? Welche Mischungsverhältnisse sind die vorteilhaftesten? Brauchbare Vorschläge für die Selbstbereitung von Edelputzmaterial werden entsprechend honoriert. Zuschriften unter Chiffre 730 an die Exped.

731a. Wer liefert Walzenlager für Rollwagen und Auf- fährvorrichtung zum Auffahren von Rundholz auf Holzwagen? b. Wer hätte einen kleineren, gut erhaltenen Wellenbock abzu- geben? Offerten mit Preis an Hans Dahinden, Sägerei, Hell- bühl (Luzern).

732. Wer liefert Fräsenwellen mit Kugellager und zu welchem Preis? Offerten unter Chiffre 732 an die Exped.

733. Wer hätte einen gebrauchten, gut erhaltenen Bohr- ständer abzugeben zum Langlochbohren? Offerten mit Preis- angaben unter Chiffre 733 an die Exped.

734. Wer hätte eine Bohr- und Stemm-Maschine zum Anschrauben an ein Holzgestell abzugeben oder wer liefert solche sofort neu? Offerten mit Preisangabe unter Chiffre 734 an die Expedition.

735. Wer liefert Kabelsteine für die Signalleitung einer Schiessanlage, 300 m? Offerten unter Angabe der Größe der Steine und Preise unter Chiffre 735 an die Exped.

736. Wer könnte gebrauchtes Lehmwalzwerk mit 2 Walzen von je 300 mm Länge und ca. 300 mm Durchmesser abgeben? Offerten unter Chiffre 736 an die Exped.

737. Wer hat gut erhaltenen Elektro-Motor, ca. 6—7 HP, 220 Volt, 1450/50, abzugeben? Offerten an Hans Zuppinger, Murtstraße 65, Bern.

738. Wer hätte 1 Drehstrom-Motor, 2—3 PS, 350 Volt und 1 Tischbohrmaschine abzugeben? Offerten mit Preisangaben unter Chiffre 738 an die Exped.

739. Wer hätte abzugeben einen zylindrischen, inwendig verzinkten Wasserbehälter von 1500—2000 l Inhalt? Offerten unter Chiffre 739 an die Exped.

740. Wer hat gut erhaltenes Rollgeleise, 50 cm Spur, 60 mm Profil, sofort preiswert abzugeben? Offerten unter Chiffre 740 an die Exped.

741. Wir suchen eine gebrauchte, gut erhaltene Schladen- plattenpresse für Platten bis zur Größe von 60×40 cm und ver- schiedenen Stärken, ferner 200—300 m Geleise von 60 cm Spur- weite und 4 Drehscheiben von 180 cm Durchmesser. Offerten unter Chiffre 741 an die Exped.

742. Wer hätte kauf- oder mietweise abzugeben gebrauchte Blech- oder Mannesmann-Röhren von 30—35 cm Lichtweite zur Wasserableitung an einer Bachkorrektur? Wer liefert obige Röhren, event. neu? Offerten an J. Bernasconi, Balsthal.

743. Wer liefert trockene, event. gedämpfte Apfel-, Birn- und Kirschbaum Bretter in Dicken von 21—27 mm? Offerten mit Angabe des Preises und Quantums unter Chiffre 743 an die Expedition.

744. Wer hat abzugeben gebrauchte, aber gut erhaltene Kropfdrehbank, Planscheibendurchmesser ca. 1000 mm? Offerten unter Chiffre 744 an die Exped.

745. Wer hätte eine ältere Steinbrechmaschine abzugeben? Offerten an Luz. Lampert, Maurermeister, Niederbüren (St. Gall.).

746. Wer hätte ältere, gut erhaltene Transmission, circa 350 m lang, 45 mm Durchm., mit 3 Ritzschmierzylindern und 1 Riemen Scheibe, 550 mm Durchmesser, 150—180 mm breit, abzu- geben? Offerten an Ad. Lehner, Zimmerer, Mülligen (Bern).

747. Wer liefert Zementsockel, 40 cm hoch, untere Breite 30—35 cm, obere Breite 25 cm, samt Zementstellriemen, franko Baustelle Zürich und Umgebung? Offerten an Zausfabrik Schmidt, Bonnetten.

748. Wer liefert ca. 6 m³ Bärchenbretter 40 mm, vollständig trocken und astfrei? Offerten an F. Rüpfen, Rüpferei, Worb (Bern).

749. Wie viele PS Kräfte können gewonnen werden von einer Wassermenge am Ueberlauf gemessen von 100×10—12 cm und 7,5 m Gefälle? Wer erstellt neue Turbine an die schon be- stehende Rohrleitung von 350 mm Durchmesser mit Drosselklappe und zu welchem Preise? Offerten unter Chiffre 749 an die Exped.

750. Wer hätte abzugeben 1 Druckwalzen-Einrichtung für einen Einsatzgatter und 2 Blockwagen? Offerten an Alb. Ricken- bacher, Säge, Zeglingen (Baselst.).

751. Wer liefert neu oder gut erhalten einen linken und einen rechten eisernen Bandsägetisch für 90er Rollen Bandsägen, sowie 1 doppelseitigen eisernen Rehlmaschinentisch? Offerten unter Chiffre 751 an die Exped.

752. Wer liefert prima Eschenstäbe 32/32 mm, 180 cm lang (Bodenstücke) und 30/30 mm, 240 cm lang, kantig geschnitten? Lieferung von je 1000 Stück. Offerten mit Preisangabe an E. Hiltbrand, mech. Maschinenbauerei, Aum. (St. Gallen).

753. Wer liefert Spaltmaschine, neu oder gebraucht, in möglichst einfacher Konstruktion? Offerten mit Preisangabe unter Chiffre 753 an die Exped.

754. Wer liefert astfreie Stäbe aus Lindenhölz, 250 m lang, 30×30 mm? Offerten mit Preisen an R. Schneider, Wagnerei, Angel, Dießbach (Bern).

755. Wer liefert Eisenschrauben für Klavierstühle in 25 cm Länge? Offerten mit Preisangabe an J. Negert, mech. Drechs- lerei, Müti b. Büren (Bern).

756. Wer liefert Birnbaum Bretter, 50 mm geschnitten, wenn möglich 2 Jahre gelagert? Offerten mit Preisangabe an J. Negert, mech. Drechserei, Müti b. Büren (Bern).

757. Wer hätte für einen Traktor einen 50—100 Zentner tragfähigen Anhängerwagen abzugeben? Eventuell kommt älteres, gut erhaltenes Lastwagen-Chassis ohne Motor in Frage. Offerten an Jos. Lang, Sägerei, Hochdorf.

758. Wer liefert gut trockenes Kirschbaumholz 35—75 mm und Buchenholz 45 mm dick geschnitten? Offerten an Fr. Weber- Schmid, Wohlen (Aargau).

759. Wer hätte abzugeben 2 Stück Bahnschienen, ca. 80 cm lang, mit ca. 6 mm Zahnstärke, mit 2 passenden Zahnrad- u. Of- ferten an G. Ripfer, Möbelschreiner, Trub (Bern).

760. Wer hätte 2 gebrauchte, gut erhaltene oder neue Stahl- wellen, 3 m lang, 45—50 mm dick und 1 Stahlwelle, 2 m lang, ca. 60—65 mm dick mit 2 niedern Bronzelagern abzugeben, auf Zementsockel zu montieren? Offerten an Peter M. Zurbruggen, Möbelschreinerei, Saaß-See (Wallis).

761. Wer hat gebrauchten 5 PS Rohölmotor abzugeben? Der Motor muß in einwandfreiem Zustande sein und erbitte um diesbezügliche Preisangabe unter Chiffre 761 an die Exped.

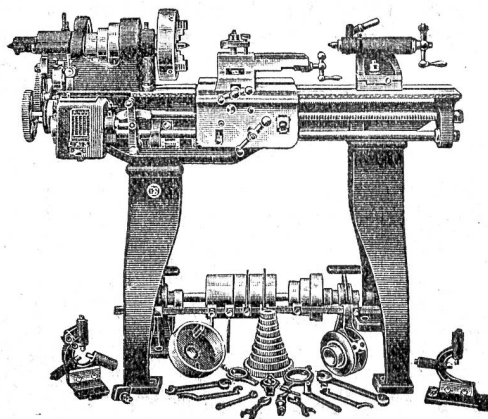
762. Wer würde für ein Hobelwerk das Schärfen von Nut- und Rammfräsern für Böden, Krallen- und Fasstäfer über- nehmen? Offerten unter Chiffre 762 an die Exped.

Antworten.

Auf Frage 705. Bagger liefert Ihnen die Firma Robert Goldschmidt, Waffenplatzstraße 37/39, Zürich.

Auf Frage 710. Die A.-G. Olma in Olten liefert als

WERKZEUG-MASCHINEN



5274

W. Wolf, Ingenieur :: vorm. Wolf & Weiss :: Zürich
Lager und Bureau: Brandschenkestrasse 7