

Zeitschrift: Illustrierte schweizerische Handwerker-Zeitung : unabhängiges Geschäftsblatt der gesamten Meisterschaft aller Handwerke und Gewerbe

Herausgeber: Meisterschaft aller Handwerke und Gewerbe

Band: 41 (1925)

Heft: 22

Rubrik: Ausstellungswesen

Nutzungsbedingungen

Die ETH-Bibliothek ist die Anbieterin der digitalisierten Zeitschriften auf E-Periodica. Sie besitzt keine Urheberrechte an den Zeitschriften und ist nicht verantwortlich für deren Inhalte. Die Rechte liegen in der Regel bei den Herausgebern beziehungsweise den externen Rechteinhabern. Das Veröffentlichen von Bildern in Print- und Online-Publikationen sowie auf Social Media-Kanälen oder Webseiten ist nur mit vorheriger Genehmigung der Rechteinhaber erlaubt. [Mehr erfahren](#)

Conditions d'utilisation

L'ETH Library est le fournisseur des revues numérisées. Elle ne détient aucun droit d'auteur sur les revues et n'est pas responsable de leur contenu. En règle générale, les droits sont détenus par les éditeurs ou les détenteurs de droits externes. La reproduction d'images dans des publications imprimées ou en ligne ainsi que sur des canaux de médias sociaux ou des sites web n'est autorisée qu'avec l'accord préalable des détenteurs des droits. [En savoir plus](#)

Terms of use

The ETH Library is the provider of the digitised journals. It does not own any copyrights to the journals and is not responsible for their content. The rights usually lie with the publishers or the external rights holders. Publishing images in print and online publications, as well as on social media channels or websites, is only permitted with the prior consent of the rights holders. [Find out more](#)

Download PDF: 02.01.2026

ETH-Bibliothek Zürich, E-Periodica, <https://www.e-periodica.ch>

d) 2 Sicherheitsleisten über den Kabineneingängen + Pat. 72,099.

e) An jeder Schachttüre sind selbsttätige Türverschlüsse nach + Pat. 103,947 angeordnet, welche das Öffnen der Türe verhindern, solange die Aufzugskabine nicht vor der betreffenden Türe angekommen ist.

f) Elektrische Türkontakte, die verhindern, daß die Kabine während dem Ein- und Aussteigen der Passanten und überhaupt bei offenen Schacht- und Kabinentüren in Bewegung gesetzt werden kann.

g) Ein Motorschaltkasten, der die Erneuerung der Hauptstromsicherungen nur gestattet, wenn der Hauptstrom abgeschaltet ist.

h) Ein Steuerstromtransformer um den Steuerstrom von 240 V Spannung auf 100 V zu reduzieren.

i) Ein Motorschutzrelais zum Unterbrechen der beiden Steuerstromphasen bei Stromausbleib in der dritten, für die Steuerung nicht benützten Phase.

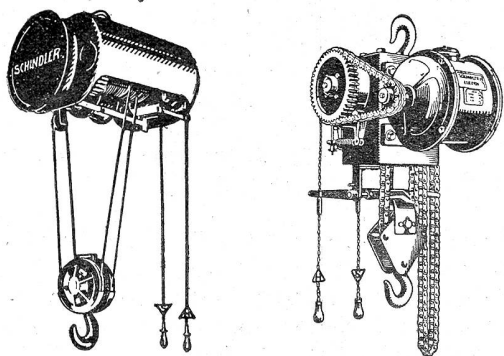
k) Optische Etagen-Anzeiger, welche den jeweiligen Stand, sowie die Fahrtrichtung der Kabine anzeigen.

Wir wollen nur noch beifügen, daß die Firma Schindler eine ähnliche Anlage soeben im Grand Hotel Territet dem Betrieb übergeben und weitere Anlagen für Südamerika und Belgien in Auftrag hat.

Die vor 50 Jahren gegründete Aufzügefabrik von Schindler & Cie. in Luzern baut alle Arten Aufzüge vom kleinsten Speiseaufzug bis zum größten Personen- und Warenaufzug. Sie erstellt in ihren eigenen Werkstätten alle Teile der Aufzüge bis auf die Seile. Tatsächlich weisen die Schindler-Aufzüge eine Dauerhaftigkeit auf, die allgemein als die beste in der Aufzugsbranche anerkannt wird.

Als weitere Spezialität befaßt sie sich mit der Herstellung elektrischer Flaschenzüge.

Die Elektroflaschenzüge werden heute in allen Betrieben verwendet und haben sich als Kleinhebezeug über-



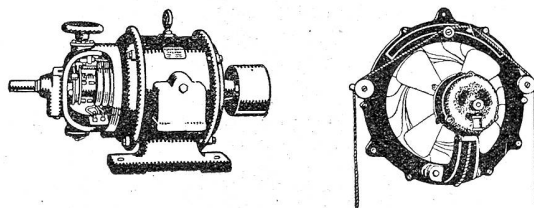
all unentbehrlich gemacht. Die Firma Schindler und Cie. fabriziert die Elektroflaschenzüge seit vielen Jahren als Spezialität mit großem Erfolge. Es werden 2 Typen fabriziert und zwar die eine Type mit Gallschen Gelenksetten als Tragorgan und in einem Ölbehälter eingekapseltem Schneckengetriebe als Übersetzung; die andere Ausführung mit Drahtseilen als Tragorgan. Je nach Betriebsverhältnissen ist die eine oder die andere Konstruktion zu empfehlen.

Als besonders vorteilhafte Konstruktion möchten wir diejenige mit Drahtseilen als Tragorgan erwähnen. Das Gehäuse besteht aus Stahlguß und ist vollständig geschlossen, sodaß der Flaschenzug im Freien verwendet werden kann, ohne spezielle Abdeckung. Alle beanspruchten Teile bestehen aus Stahlguß oder Stahl. Alle Lager besitzen Bronze-Büchsen. Die Übersetzung erfolgt durch Stirnräder, welche in einem geschlossenen Ölbehälter untergebracht sind. Alle genannten Teile wirken mit einem sehr hohen Wirkungsgrad und geben dem Flaschenzug eine sehr lange Lebensdauer bei größter Betriebssicher-

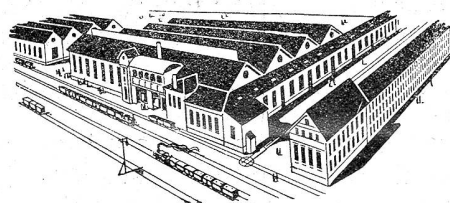
heit, selbst in Betrieben, wo der Flaschenzug unter den ungünstigsten Bedingungen arbeitet. Die gedrängte Bauart ermöglicht eine gute Ausnützung des vorhandenen Raumes. Ketten- und Seilflaschenzüge werden mit einer Tragfähigkeit von 300—6000 kg ausgeführt. Die Flaschenzüge, verbunden mit Hand- oder elektrischer Laufkatze, eignen sich sehr gut als Transportanlagen in Lagerräumen, Werkstätten, Magazinen etc.

Als weitere Spezialität werden Kranen aller Systeme und Tragkräfte fabriziert.

Die Abteilung Motorenbau fabriziert speziell die für den Aufzugsbetrieb und im Hebezeugbau allgemein erforderlichen Elektromotoren.

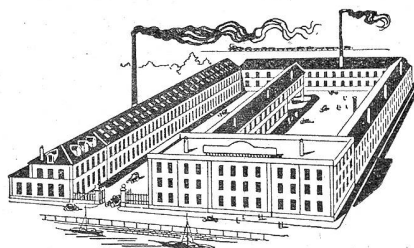


Außerdem werden Elektromotoren von 1/100 bis 60 PS in normalen und speziellen Ausführungen angefertigt und ist die Firma auch für Spezialkonstruktionen auf diesem Gebiete sehr gut eingerichtet. Hervorragendes leistet sie im Bau von Nähmaschinenmotoren, Ventilatoren, Bremsmotoren, Bremsmagnete usw.



Stablfimente in Emmenbrücke b. Luzern.

Die Firma besitzt eine Abteilung für Räderfabrikation. In dieser werden Winkel- und Stirnräder, Zahnstangen, Schnecken und Schneckenräder in größter Präzision und äußerst rasch bearbeitet.



Stablfimente in Luzern.

Ausstellungswesen.

Schweiz. Landwirtschafts-Ausstellung in Bern. Fahrpreisermäßigung. Den Besuchern der IX. schweizerischen Ausstellung für Landwirtschaft in Bern wird eine Fahrpreisermäßigung in der Weise gewährt, daß die Billette einfacher Fahrt nach Bern auch zur Rückfahrt nach der Ausgangsstation berechnen. Dabei ist Bedingung, daß die Billette in der Ausstellung auf der Rückseite abgestempelt werden. Die Vergünstigung erstreckt sich auch auf die schon am 10. und 11. September gelassenen Billette einfacher Fahrt in der Meinung, daß diese frühestens am 12. September zur Rückfahrt benützt werden dürfen. Die Gültigkeitsdauer der Billette beträgt sechs

Tage, mit der Einschränkung immerhin, daß die am 25., 26. und 27. September gelösten Billette nur bis und mit 29. September gültig sind.

Verschiedenes.

Das Gewerbewesen im Kanton Zürich. Bei Beginn dieses Jahres waren im Kanton Zürich 1362 Unternehmen dem eidgen. Fabrikgesetz unterstellt; zum erstenmal seit Kriegsende brachte das letzte Jahr wieder eine kleine Vermehrung dieser Betriebe. Als neue Geschäftszweige sind eingeführt worden: Regeneration ausgebrannter Glühlampen (Rötheli & Frei, Miltlett), Filmtitel-Druckerei und Hosenträger-Fabrikation. Dem Bundesgesetz betr. die Beschäftigung jugendlicher und weiblicher Personen sind im Kanton Zürich 5445 Gewerbebetriebe unterstellt, wovon 2506 im Bezirk Zürich. In 2152 Gewerbebetrieben werden 1992 Lehrlinge und 989 Lehrlöcher im Alter von 14—18 Jahren beschäftigt, die bereits durch das Arbeiterinnenschutz-Gesetz oder durch das kantonale Lehrlings-Gesetz erfasst werden.

Schweißkurs. (Eingefandt.) Der Schweizerische Azetylen-Verein veranstaltet vom 14.—19. September wieder einen seiner bekannten Autogen-Schweißkurse. Geschweißt wird mit Azetylen aus Flaschen und aus Apparaten. Daneben kommt auch die elektrische Schweißung zur Anwendung. In den Kursen des Schweizerischen Azetylen-Vereins, die sich durch größte Sachlichkeit auszeichnen, erhalten die Schweißer alle nötigen Erklärungen über das Schweißen der verschiedenen Metalle und haben daneben vorzügliche Gelegenheit, die in den Vorträgen erworbenen theoretischen Kenntnisse an praktischen Beispielen sofort zu erproben. Es werden hier auch die erforderlichen Sicherheitsmaßnahmen von kompetenter Seite auf Grund jahrelanger Erfahrungen besprochen. Man verlange ausführliche Programme und rechte Anfragen und Anmeldungen an den Schweizerischen Azetylen-Verein, Dfengasse 12, Basel.

Die Exkursionskarte: Der Zürichberg, Dersikon bis Zumikon ist in 4. Ausgabe im Maßstab 1:15,000 erschienen im Verlag von Drell Füßli in Zürich zum Preis von 3 Fr.

Literatur.

Der Bankverkehr des gewerblichen und privaten Mittelstandes von Karl Soldan. Ein praktisches Handbüchlein, das im Verlag der Buchdruckerei Bächler & Cie., Bern erschienen ist. Auf knapp 80 Seiten gibt der Verfasser in gedrängter origineller Form eine Schilderung sozusagen aller Bankgeschäfte, die für das große Publikum in Frage kommen können. Nicht trocken lehrhaft, sondern lebendig, aus dem wirklichen Geschäftsleben geschöpft. Auch vor derber Kritik und drastischen Darstellungen aus den Praktiken der Animerbanken wird nicht zurückgeschreckt. Eine Idee von der Reichhaltigkeit des in der Broschüre behandelten Materials gibt das Stichwortverzeichnis, welches über 250 banktechnische Ausdrücke aufweist.

Raum einer, der nach der Lektüre der Schrift den Preis von Fr. 2.50 nicht mehrfach wieder einbringen wird, so scheint uns. Wir können die Lektüre der Abhandlung lebhaft empfehlen. So etwas hat bis jetzt auf dem Büchermarkt gefehlt.

Das Fragealter. Wie manche Eltern werden bei den endlosen Fragen der Kleinen nervös und verstehen nicht, warum diese soviel fragen können? Im neuen Heft der „Eltern-Zeitschrift“ (Verlag Art. Institut

Drell Füßli Zürich) wird auch dieses Problem der Erziehung prächtig geschildert und erklärt.

Das neue Heft bietet, abgesehen von den gelungenen Kinderphotos — man vergißt z. B. nicht* so leicht den vermisht lachenden Kleinen auf dem Titelblatt — viele wertvolle Ratschläge über die Pflege des Säuglings, Aufsätze über das erste Schuljahr, über Erstickungsgefahren im Kleinkindesalter etc. Der für alle Abonnenten wertvolle „Sprechsaal“ und Handarbeiten beschließen auch dieses wieder sehr ansprechende Heft der „Eltern-Zeitschrift“.

Aus der Praxis. — Für die Praxis.

Fragen.

NB. Verkaufs-, Tausch- und Arbeitsgesuche werden unter diese Rubrik **nicht** aufgenommen; derartige Anzeigen gehören in den Inseratenteil des Blattes. — Den Fragen, welche „unter Chiffre“ erscheinen sollen, wolle man **50 Cts.** in Marken (für Zusendung der Offerten) und wenn die Frage mit Adresse des Fragestellers erscheinen soll, **20 Cts.** beilegen. **Wenn keine Marken mitgeschickt werden, kann die Frage nicht aufgenommen werden.**

516. Wer liefert vorteilhaft neu oder gebraucht drei- oder vierseitige Hobelmaschine, mit oder ohne Ritzmesserwelle, und zu welchem Preise? Offerten unter Chiffre 516 an die Expd.

517. Wer hat gut erhaltenes Rollgeleise abzugeben, 60 cm Spur, ca. 50 m Länge? Offerten unter Chiffre 517 an die Expd.

518. Wer hat Seilbahnanlage für Holztransport, ca. 1200 bis 1400 m lang, für 3—4 Monate zu vermieten? Offerten unter Chiffre 518 an die Expd.

519. Wer hätte eine neue oder gebrauchte, aber gut erhaltene automatische Sägeschärfmaschine für Gatter- und Kreissägen abzugeben? Offerten mit Preisangabe an Christ Soler, Holzgeschäft, Laaz (Graubünden).

520. Wer hätte gut erhaltenes, verzinktes Wellblech, Länge 2 m, Breite beliebig, abzugeben? Offerten mit Preisangaben unter Chiffre 520 an die Expd.

521. Wer hat gebrauchte, aber vollständig intakte Rollwagen (Muldentipper), 50 cm Spur, mit ca. 80 m Geleise, abzugeben? Offerten unter Chiffre 521 an die Expd.

522. Wer hätte abzugeben gebrauchten Elektro-Motor, 3 PS, 250 Volt? Offerten mit äußerstem Preis unter Chiffre 521 an die Expd.

523. Wer liefert circa 5 Tonnen feuerverzinkte Wasserleitungsröhren und 150 m Mannesmannröhren 80 mm, franko Bahnstation in der Zentralschweiz? Nur Offerten mit Preisangaben unter Chiffre 523 an die Expd.

524. Wer liefert Federzinken nach Muster mit Garantie? Offerten an Jos. Hufschmid, Schmiede, Adligenswil b. Luzern.

525. Wer liefert neu oder gebraucht Schindelmachine und Baumquersäge? Offerten unter Chiffre 525 an die Expd.

526. Wer nennt mir ein einfaches Verfahren, um ca. 100 Pfähle von 40 cm Durchmesser, ca. 5 m tief eingetammt, aus dem Wasser zu ziehen? Offerten unter Chiffre 526 an die Expd.

527. Wer liefert Schwartenbrettli (Abfallbrettli) 15 mm dick, 1 1/2 m lang und länger, in ganzen Wagenladungen und zu welchen Preisen? Offerten unter Chiffre 527 an die Expd.

528. Wer liefert Bandsägenblättli fertig gelötet und zu welchen Preisen? Offerten unter Chiffre 528 an die Expd.

529. Wer hat abzugeben 1 Kettenflaszengzug, 4 m Hub, für ca. 2000 kg Tragkraft? Offerten an Wasser- und Elektrizitätswerk Sevelen (Rhodental).

530. Gibt es leichte Steinbrecher für Hand- event. Pferdeantrieb, die in Abgebiete ohne Straßen transportiert werden könnten? Wer liefert solche? Offerten unter Chiffre 530 an die Expd.

531. Wer hätte eine gut erhaltene Hochleistungs-Rollgattersäge abzugeben? Offerten erbeten mit Preisangabe und ausführlicher Beschreibung unter Chiffre 531 an die Expd.

532. Wer liefert neue oder tadellos erhaltene Rollbahngeleise, 70—75 cm Spurweite, stärkeres Profil, und 2 Paar Rollwagen? Offerten an Gebr. Wüthrich, Holzwaren, Bärn (Bern).

533. Wer könnte Großkisten mit Werkzeugstücken bedienen, einzelne Sorten oder gesamthaft? Offerten unter Chiffre 533 an die Expd.

534. Wer liefert kompl. Dampfheizungsanlagen für Schreinerien, sowie Warenaufzüge für gleichen Betrieb? Offerten an Abbi & Cie., Möbelschreinerei, Guttwil (Bern).

535. Welche Firma liefert Vorfenster, ca. 30 Stück, 90×145 cm, und zu welchem Preis franko Dietikon, lieferbar innert 2 Monaten? Offerten an Chr. Heinrich, Bergstraße 6, Dietikon.

536. Wer liefert oder hat abzugeben Firma-Tafel in Eisenblech, Größe circa 17×1,20 m? Offerten unter Chiffre 536 an die Expd.