

<b>Zeitschrift:</b>	Illustrierte schweizerische Handwerker-Zeitung : unabhängiges Geschäftsblatt der gesamten Meisterschaft aller Handwerke und Gewerbe
<b>Herausgeber:</b>	Meisterschaft aller Handwerke und Gewerbe
<b>Band:</b>	40 (1924)
<b>Heft:</b>	4
<b>Rubrik:</b>	Submissions-Anzeiger

### **Nutzungsbedingungen**

Die ETH-Bibliothek ist die Anbieterin der digitalisierten Zeitschriften auf E-Periodica. Sie besitzt keine Urheberrechte an den Zeitschriften und ist nicht verantwortlich für deren Inhalte. Die Rechte liegen in der Regel bei den Herausgebern beziehungsweise den externen Rechteinhabern. Das Veröffentlichen von Bildern in Print- und Online-Publikationen sowie auf Social Media-Kanälen oder Webseiten ist nur mit vorheriger Genehmigung der Rechteinhaber erlaubt. [Mehr erfahren](#)

### **Conditions d'utilisation**

L'ETH Library est le fournisseur des revues numérisées. Elle ne détient aucun droit d'auteur sur les revues et n'est pas responsable de leur contenu. En règle générale, les droits sont détenus par les éditeurs ou les détenteurs de droits externes. La reproduction d'images dans des publications imprimées ou en ligne ainsi que sur des canaux de médias sociaux ou des sites web n'est autorisée qu'avec l'accord préalable des détenteurs des droits. [En savoir plus](#)

### **Terms of use**

The ETH Library is the provider of the digitised journals. It does not own any copyrights to the journals and is not responsible for their content. The rights usually lie with the publishers or the external rights holders. Publishing images in print and online publications, as well as on social media channels or websites, is only permitted with the prior consent of the rights holders. [Find out more](#)

**Download PDF:** 14.01.2026

**ETH-Bibliothek Zürich, E-Periodica, <https://www.e-periodica.ch>**

## Aus der Praxis. — Für die Praxis.

### Fragen.

NB. Verkaufs-, Laufsch- und Arbeitsgesuche werden unter diese Rubrik nicht aufgenommen; derartige Anzeigen gehören in den Inseratenteil des Blattes. — Den Fragen, welche „unter Chiffre“ erscheinen sollen, wolle man 50 Cts. in Marken (für Zufendung der Offerten) und wenn die Frage mit Adresse des Fragestellers erscheinen soll, 20 Cts. beilegen. Wenn keine Marken mitgeschickt werden, kann die Frage nicht aufgenommen werden.

205. Wer liefert Kistenbretter von 8–30 mm Stärke, sowie Schmal- und Kurzware? Offerten an W. Holliger, Schreinererei, Boniswil (Aargau).

206. Wer liefert Einfachgatter-Blätter Marke Dikton, 190 cm × 24/10 mm × 210 mm? Offerten an Fr. Dällenbach, Säge, Oberbipp (Bern).

207. Wer liefert gebrauchte, eiserne Riemenscheibe, zweiteilig, 1050×200×100 mm? Offerten mit Preisangabe an Siegfried Schmidiger, Sägerei, Hasle (Zugern).

208. Wer liefert starke, buchene Blasbälge mit Rindleder-Besatz bis 30 cm Breite, mit und ohne Eisenrohr? Offerten an Postfach 7764, Horgen.

209. Wer hätte schöne Fagenbuchenbretter und Mehlbaum-bretter abzugeben? Offerten mit Preisangaben an B. Eckert-Kreß & Söhne, Zbad-Schwarz.

210. Wer hätte Kreissägeblätter, 600 mm Durchmesser, 2,7 mm dick, mit Hakenzahnung, abzugeben? Offerten mit Preisangaben an B. Eckert-Kreß & Söhne, Zbad-Schwarz.

211. Wer liefert fertige Riemenböden in Längen von 5 m in Tannen oder Kiefer, sowie gut erhaltene oder neue Abriech-hobelmaschine, 25–30 cm Hobelbreite? Offerten mit Preis unter Chiffre 211 an die Expd.

212. Wer hätte abzugeben: 1 Turbine für 50 m Gefälle, ca. 1000 Minutenliter; Eisenrohr von 1200 mm, für einen Druck von 0,2–0,8 Atm, 2–300 m; Armierungsseilen zu einem Betonkanal und wer würde solchen erstellen? Offerten an G. Gehring-Müller, Frutigen.

213. Wer erstellt Pläne und Kostenberechnungen für neue Holzwarenfabrik, mit Entlaubungs- und Holztröckeanlage, 200 bis 250 m<sup>2</sup> Bodenfläche? Offerten unter Chiffre B 213 an die Expd.

214. Wer hätte gebrauchte Eisen-Kaltkreissäge abzugeben? Offerten an G. Zwicky-Förster, mech. Werkstätte, Ober-Dürnten.

215. Wer hätte abzugeben neuen oder gut erhaltenen Steinbrecher mit Riesfortieranlage; 1 Rollstippwagen, ca. 0,50 m<sup>3</sup> haltend, 60 cm Spurweite; 1 Gleichstrom-Motor, 220–250 Volt, 12–15 PS? Offerten an Friedrich Graf, Sägerei, Ober-Kulm (Aargau).

216. Wer liefert neue oder gut erhaltene Langlochbohrmaschine? Offerten an Gustav Wilhelm, mechan. Schreinererei, Wichtach (Bern).

217. Wer liefert gebrauchte Gußgewichte mit Bügel zum Anhängen, je ca. 3 kg, und neue Gewichte, einfache Form, nach aufgebendem Profil, in Stücken von 7 und 14 kg? Offerten an Alb. Isler, Seehofstraße 6, Zürich 8.

218. Wer hätte einen gebrauchten, gut erhaltenen Leder- oder Ballata-Treibriemen, 15,50 m lang, 16 cm breit, 1 cm dick, abzugeben? Offerten unter Chiffre 218 an die Expd.

219. Wer hätte abzugeben: Neuen oder gebrauchten Senz-apparat für Riemen, 100–150 mm breit, sowie 1 Riemenleitrolle einstellbar; Blechbiegmaschine zur Fabrikation von Riemenscheiben? Offerten mit Preisangaben unter Chiffre 219 an die Expd.

220. Wer hätte gut erhaltene oder neue Gipsdielen-Modelle, sowie Maschinen zur Fabrikation von Holzwohle abzugeben? Offerten an Othmar Fürbi, Rienberg.

221. Wer hätte einen Ammann'schen Steinbrecher Nr. 3, gebraucht, tadellos erhalten, abzugeben? Offerten mit Preisangaben unter Chiffre 221 an die Expd.

### Antworten.

Auf Frage 117. Vorrichtungen zum Abladen von Rundholz ab Fuhrwagen und Aufschichten desselben auf überhöhte Rollen liefert Otto Zaugg, Werkzeuggeschäft, Bern, Kramgasse 78.

Auf Frage 125. Leitspindeldrehbank, Tisch-Schnellbohrmaschine liefert Otto Zaugg, Werkzeuggeschäft, Bern.

Auf Frage 129. Signallaternen für Straßenbeleuchtung liefert Otto Zaugg, Werkzeuggeschäft, Bern.



Auf Frage 131. Gußeiserne Riemenscheiben liefert Otto Zaugg, Werkzeuggeschäft, Bern.

Auf Frage 171. Gußeiserne Nichtplatten zum Blechspannen fabrizieren Peter & Iseli, Maschinenfabrik, Willisau.

Auf Frage 175. Die Firma Preiswert & Cie. A.-G. in Basel erstellt Schredder in Eisen, Holz und Eisenbeton.

Auf Frage 176. Die A.-G. Olma Landquarter Maschinenfabrik Olten liefert Bandsägeblätter.

Auf Frage 179. Derartige Einrichtungen fabriziert die Maschinenfabrik Peter & Iseli, Willisau.

Auf Frage 179. Die A.-G. Olma Landquarter Maschinenfabrik Olten liefert derartige Einrichtungen.

Auf Frage 181. Die A.-G. Olma Landquarter Maschinenfabrik Olten liefert zweispindlige und einspindlige Fräsmaschinen.

Auf Frage 184. Die A.-G. Olma Landquarter Maschinenfabrik Olten liefert seitliche Hobelmaschinen mit Kugellager.

Auf Frage 188. Wenden Sie sich an Eduard Liebherr, Holzwerkzeuge, Ermatingen.

Auf Frage 192. Die A.-G. Olma Landquarter Maschinenfabrik Olten liefert Bandsägen.

Auf Frage 197. Die A.-G. Olma Landquarter Maschinenfabrik Olten liefert von der Unfallversicherungs-Anstalt anerkannte Schutzvorrichtungen für alle Holzbearbeitungsmaschinen.

Auf Frage 200. Den gewünschten Steinbrecher kann Ihnen Robert Goldschmidt, Schanzeneggstraße 3, Zürich, liefern.

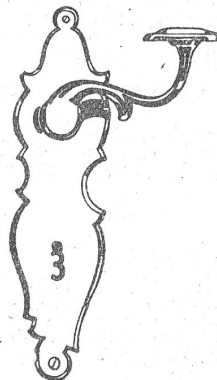
Auf Frage 200. Wenden Sie sich betr. Steinbrecher Nr. 1 an die Maschinenfabrik U. Ammann A.-G. in Langenthal.

## Submissions-Anzeiger.

**Eidgenossenschaft. Schreinerarbeiten zum Aufbau des Verwaltungsgebäudes auf dem Flugplatz in Dübendorf.** Pläne u. bei der eidg. Bauinspektion in Zürich (Glaufussstraße 37) je von 2–6 Uhr. Offerten mit der Aufschrift „Angebot Verwaltungsgebäude Dübendorf“ bis 26. April an die Direktion der eidg. Bauten in Bern.

**Chemins de fer fédéraux, 1er arrondissement.** Construction d'un nouveau bâtiment postal à la gare de Vevey. Serrurerie. Plans, etc. au bureau de l'architecte Ch. Coigny, rue de Lausanne 12, à Vevey, de 9 h. à midi. Remise des plans contre paiement (pas de remboursement). Offres avec la mention «Construction du bâtiment postal de Vevey, travaux de serrurerie» à la Direction du 1er arrondissement à Lausanne, pour le 26 avril.

**Schweizer. Bundesbahnen, Kreis II. Abbruch eines Wohnhausblockes bei der S.B.B.-Station Muttensz**



## Beschläge

für Bau und Möbel

in erstklassiger Ausführung in allen Stilarten und Farben. Kunstschmiedearbeiten. Verlangen Sie den Hauptkatalog.

**F. Bender**

BESCHLÄGE, WERKZEUGE, EISENWAREN  
**ZÜRICH**

im Gebiet des neuen Rangierbahnhofes. Notstandsarbeit. Verkaufsbedingungen im Bureau der Bauleitung für den neuen Rangierbahnhof Basel, Centralbahnstraße 16/II. Angebote mit Aufschrift „Abbrucharbeiten im Muttensersfeld“ bis 26. April an die Kreisdirektion II in Luzern.

**Zürich.** Genossenschaft für Beschaffung billiger Wohnungen und von Kleinwohnhäusern in Zürich. 14 Zweifamilienhäuser an der Buzenstraße in Zürich-Bollighofen. Gipser-, Glaser- und Schreinerarbeiten, Faltschiebladen- und Beschlägellieferung, Plattenbeläge, sanitäre Installationen. Voraussetzungen auf dem Architekturbureau F. Hirsbrunner, Rildbergstraße 15, Zürich-Bollighofen. Offerten bis 26. April an G. Maurer, Präsident der Genossenschaft, Seminarstraße 46, Zürich 6.

**Zürich.** Kirchengemeinde Wiedikon. Pfarrhausbau. Schreinerarbeiten, Beschlägellieferung, Wand- und Bodenplattenbeläge. Pläne zc. bei Architekten Gebr. Bräm, Zürich 3, Ecke Kaltbreite- und Nentlerstraße. Teilweise Planabgabe gegen ein Depositum von 10 Fr. Offerten mit bez. Aufschrift bis 1. Mai an den Präsidenten der Baukommission, Ing. E. Schultze, Zürich 3, Bremgartnerstr. 76.

**Zürich.** Dachstuhl-Umbau am Leichenhaus in Dietwil. Maurer-, Zimmer-, Spengler-, Dachdecker- und Malerarbeiten. Plan zc. auf der Gemeinderatskanzlei. Offerten mit der Aufschrift „Leichenhaus-Dachstuhlumbau“ bis 30. April an den Präsidenten der Gesundheitsbehörde, Gemeinderat Fritz Hess in Habsikon.

**Bern.** Konsumhaus in Jns. Maurer-, Kunststein-, Zimmer-, Spengler-, Dachdecker-, Schreiner-, Gipser- und Malerarbeiten. Pläne zc. im Konsumladen Jns. Eingaben unter Aufschrift „Offerte Konsum Jns“ bis 30. April an die Konsumgenossenschaft Jns.

**Bern.** Innenrenovation der Kirche in Kappelen. Gipser- und Malerarbeiten. Formulare beim Präsidenten der Kirchengemeinde, Fritz König. Eingabetermin: 1. Mai.

**Bern.** Wohnhausumbau für Ad. Rauch, Gals bei Erlach. Maurer-, Zimmer-, Dachdecker- und Abrüstungsarbeiten. Eingaben bis 27. April an Obigen.

**Schwyz.** Renovation der Kirche Groß-Einsiedeln. Maurer-, Zimmer-, Dachdecker- und Spenglerarbeiten. Pläne zc. im Pfarrhaus Groß. Offerten mit Aufschrift „Kirchenrenovation“ bis 30. April an das Pfarramt Groß-Einsiedeln.

**Luzern.** 26 Einfamilienhäuser der Baugenossenschaft S. B. B.-Beamtler Luzern. Gipser-, Glaser-, Schreiner-, Maler- und Hafnerarbeiten, Wand- und Bodenbeläge, sanitäre Installationen, elektr. Hausinstallation u. Sonnerie. Eingaben bis 30. April an den Präsidenten der Genossenschaft, H. Greber, Hotel Waldstätterhof, Luzern. Unterlagen bei Alois von Moos, Architekt, Habsburgerstr. 16, Luzern.

**Freiburg.** Erd-, Maurer-, Kunststein-, Zimmer-, Spengler-, Dachdecker-, Gipser-, Schreiner-, Hafner-, Schloffer- und Malerarbeiten, sowie die sanitären Anlagen und

Wand- und Bodenbeläge für den Neubau eines Wohn- und Geschäftshauses für Hrn. Schuster, Metzger, Flammatt. Pläne zc. bei H. Rietmann, Architekt, Laupen. Offerten bis 30. April an den Bauherren.

**Solothurn.** Verband landw. Genossenschaften der Nordwestschweiz, Solothurn. Bau des Lagerhauses mit Silosbau. Erd-, Maurer-, Eisenbeton-, Kunststein-, Zimmer-, Spengler- und Dachdeckerarbeiten. Pläne zc. bei Architekt Otto Schmid in Solothurn. Offerten mit der Aufschrift „Neubau Lagerhaus“ bis 30. April an die Bauherrschaft.

**Graubünden.** Gemeinde Lenz. 1. Dachumdeckungsarbeiten mit Steinplatten an der St. Antonius-Kirche (zirka 380 m<sup>2</sup>). 2. Schindelunterzug am Schulhaus (zirka 450 m<sup>2</sup>). 3. Neue Dachdeckung mit Schindeln am Schafstall (zirka 300 m<sup>2</sup>). Eingaben mit Aufschrift „Bauplan“ bis 30. April an den Gemeindevorstand. Auskunft daselbst.

**Aargau.** Ausheben eines ca. 15 m tiefen Schachtes bzw. Bohrloches (2,5 x 2,5 m) ob dem Dorf Frick. Auskunft durch Vizeammann Buffinger. Eingaben unter Aufschrift „Pumpwerk“ bis 1. Mai an den Gemeinderat.

**Aargau.** Gemeinde Fislisbach. Erweiterung der Wasserversorgung. 1500 m Rohrleitung mit Grabarbeit, 11 Schieberhähnen, 44 Ueberflurhydranten, div. Formstücke. Pläne zc. auf der Gemeindefanzlei und bei der Bauleitung, Technisches Bureau G. Schärer-Keller, Baden. Offerten mit der Aufschrift „Hydrantenanlage“ bis 30. April an den Gemeinderat.

**Aargau.** Kaplanenhaus-Neubau Dietwil. Sanitäre und elektrische Installationen, Schlosserarbeiten, Blüschanlage, Parkettböden, Hafner- und Malerarbeiten. Pläne zc. im Architekturbureau Alois Stadler, Zug. Eingaben unter Aufschrift „Kaplanenhaus-Neubau Dietwil“ an Bezirksrichter Ed. Billiger, zur „Traube“, Dietwil bis 30. April, abends 6 Uhr.

**Aargau.** Wohnhausneubau für Dr. med. H. Schaeppi, Brugg. Erd-, Maurer-, Kunststein-, Zimmer-, Spengler- und Dachdeckerarbeiten. Pläne zc. auf dem Architekturbureau Karl Froelich, Aarau, Aaraustrasse, Brugg. Offerten bis 25. April an Dr. med. H. Schaeppi, Fichtenweg 19, Bern.

**Aargau.** G. Schneeberger, mech. Wandfabrik, Kulm. Neubau. Schreiner-, Schlosser- und Malerarbeiten. Offerten unter Aufschrift „Wandfabrik Kulm“ bis 1. Mai an Architekt A. Schenker. Pläne zc. daselbst.

**Thurgau.** Maurer-, Verputz-, Schreiner- und Malerarbeiten und Installationen für Umbauten im Regierungsgebäude. Pläne zc. bei M. Steiner & H. Brodbeck, Architekten, Frauenfeld. Eingaben mit der Aufschrift „Umbauten Regierungsgebäude“ bis 3. Mai an das kanton. Straßens- und Baudepartement in Frauenfeld.

**Thurgau.** Wohn- und Geschäftshaus-Neubau an der Grabenstrasse Frauenfeld. Erd-, Maurer-, Verputz-, Kunststein-, Zimmer-, Dachdecker-, Spengler- u. Gipserarbeiten. Eingaben bis 30. April mit entsprechender Aufschrift an die Architekten Kaufmann & Freymuth, Frauenfeld. Pläne zc. daselbst.

**Ticino.** Comune di Avegno. Fornitura di N. 13 banchi di scuola abbinati a gradazione. Condizioni presso la Municipalità. Offerte con dicitura «Offerta banchi scolastici» alla Municipalità per il 25 aprile, alle ore 6 pom. Deposito fr. 100.

**Vaud.** Commune de Chessel. Réfection de la salle d'école. Fourniture de 16 bancs scolaires vaudois, à 2 et 3 places; réfection du plancher (indiquer les prix pour plancher en sapin, pitch-pin, chêne et planelles d'asphalte). Cahier des charges à la secrétaire municipale. Offres au syndic pour le 26 avril à 6 h. du soir.

**Wallis.** Lieferung von 300 Marksteinen für die Vermarkung der Straße Salgesch-Baren (Strecke Gulantschibridge-Dorf Baren. Zeichnungen des vorgeschriebenen Typus auf dem kant. Baudepartement in Sitten. Liefertermin 1. Mai. Die zugerüsteten Marksteine sind auf der Straße zwischen der Gulantschibridge und dem Dorf Baren zu liefern.

**Valais.** Commune de Grimsuat. Travaux de réparation du Grd-Bisse au lieu dit Tronc-Noir au Rawyl. Conditions au bureau communal. Offres portant la mention «Grd-Bisse» à l'administration communal pour le 30 avril.

## Bei Adressenänderungen

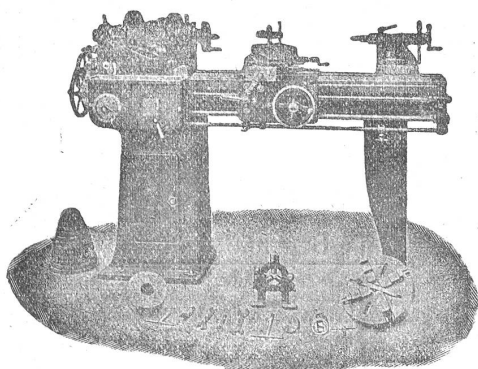
wollen unsere geehrten Abonnenten zur Vermeidung von Irrtümern uns neben der genauen neuen stets auch die alte Adresse mitteilen.

Die Expedition.

# Werkzeug - Maschinen

aller Art

1916



W. Wolf, Ingenieur :: vorm. Wolf & Weiss :: Zürich  
Lager und Bureau: Brandschenkestrasse 7.