

Zeitschrift: Illustrierte schweizerische Handwerker-Zeitung : unabhängiges Geschäftsblatt der gesamten Meisterschaft aller Handwerke und Gewerbe

Herausgeber: Meisterschaft aller Handwerke und Gewerbe

Band: 40 (1924)

Heft: 52

Rubrik: Aus der Praxis - für die Praxis

Nutzungsbedingungen

Die ETH-Bibliothek ist die Anbieterin der digitalisierten Zeitschriften auf E-Periodica. Sie besitzt keine Urheberrechte an den Zeitschriften und ist nicht verantwortlich für deren Inhalte. Die Rechte liegen in der Regel bei den Herausgebern beziehungsweise den externen Rechteinhabern. Das Veröffentlichen von Bildern in Print- und Online-Publikationen sowie auf Social Media-Kanälen oder Webseiten ist nur mit vorheriger Genehmigung der Rechteinhaber erlaubt. [Mehr erfahren](#)

Conditions d'utilisation

L'ETH Library est le fournisseur des revues numérisées. Elle ne détient aucun droit d'auteur sur les revues et n'est pas responsable de leur contenu. En règle générale, les droits sont détenus par les éditeurs ou les détenteurs de droits externes. La reproduction d'images dans des publications imprimées ou en ligne ainsi que sur des canaux de médias sociaux ou des sites web n'est autorisée qu'avec l'accord préalable des détenteurs des droits. [En savoir plus](#)

Terms of use

The ETH Library is the provider of the digitised journals. It does not own any copyrights to the journals and is not responsible for their content. The rights usually lie with the publishers or the external rights holders. Publishing images in print and online publications, as well as on social media channels or websites, is only permitted with the prior consent of the rights holders. [Find out more](#)

Download PDF: 21.01.2026

ETH-Bibliothek Zürich, E-Periodica, <https://www.e-periodica.ch>

finden vor allem schöne Sägeeichen und Sägefichten guten Absatz bei erhöhten Preisen. Hingegen sind Schwelleneichen und geringere Eichenhölzer weniger begehrt. Auch Buchen finden ordentlichen Absatz zu befriedigenden Preisen. Ebenso bleiben die verschiedenen Spezialhölzer begehrt und gut bezahlt.

Verkehrswesen.

Frachtermäßigungen für die Mustermesse 1925 in Basel. Den Ausstellern der Messe ist von den Schweizerischen Bundesbahnen und den mit ihnen unter Schweizerische Transportanstalten vereinigten privaten Verkehrsunternehmungen wiederum die Vergünstigung des frachtfreien Rücktransportes der Messesgüter gewährt worden. Die Güter müssen innert 6 Wochen nach Schluß der Messe auf dem Wege des Hintransportes nach der ursprünglichen Aufgabestation an den Aussteller zurückgehen. Für Objekte, die ausnahmsweise nach der Messe verkauft werden können, kommt diese Begünstigung nicht in Betracht. Im besonderen ist noch darauf hinzuweisen, daß den Frachtbrieften, bezw. Transportscheinen, womit die Ausstellungsgegenstände zur Rückförderung gelangen, der Frachtbrief, mit welchem sie zur Ausstellung befördert wurden, bezw. das Doppel des Transportscheines für den Hintransport zur Messe und außerdem eine Bescheinigung der Messeleitung, daß das Gut ausgestellt war und unverkauft blieb, beizufügen ist.

Kollektivbeteiligung Viechtensteins an der Schweizer Mustermesse. (Mitget.) Außer den beiden von den Kantonskomitees Freiburg und Tessin organisierten kantonalen Kollektiv-Beteiligungen wird an der nächsten Messe das uns benachbarte und wirtschaftlich mit unserem Lande vereinte Fürstentum Viechtenstein durch eine Kollektivausstellung seiner Erzeugnisse vertreten sein. Die Zulassung zu unserer nationalen Messe erfolgte unter ausdrücklicher Zustimmung der eidgenössischen Behörden. Auf Einladung der Messeleitung hat die Viechtensteinische Wirtschaftskammer in Vaduz mit großer Bereitwilligkeit die Organisation der Beteiligung übernommen. Es werden folgende Erzeugnisse ausgestellt: Lederwaren, Tonwaren, elektrochemische Artikel, graphische Erzeugnisse, Marmor.



UNION AKTIENGESellschaft BIEL
Elektrisch geschweisste
KETTEN
für Industrie & Landwirtschaft

AUFTRÄGE NEHMEN ENTGENG
VEREINIGTE DRAHTWERKE A.G. BIEL
A.-G. DER VON MOOS'SCHEN EISENWERKE LUZERN
HESS & C^e, PILGERSTEG-RÜTI (ZÜRICH)

5917

Verschiedenes.

Zum Architekten bei der Eidgen. Oberpostdirektion wählte der Bundesrat Arnold Brenni von Bellinzona, gegenwärtig Architekt bei der Eidgenössischen Baudirektion.

Städteitag. Der diesjährige Schweizerische Städteitag wird am 29. und 30. August in Neuenburg stattfinden.

Möbelfabrik Horgen-Glarus. Die Generalversammlung war sehr stark besucht. Jahresbericht und Jahresrechnung wurden gutgeheißen und gemäß dem Antrag des Verwaltungsrates beschlossen, für 1924 eine Dividende von 7% auszuschütten. Der derzeitige Beschäftigungsgrad ist befriedigend und stelle den Vollbetrieb für die nächsten Monate sicher. Von der im vergangenen Jahr ausbezahlten Lohnsumme von 839,000 Fr. entfallen 565,000 Fr. auf das Geschäft in Glarus. Als stellvertretender Rechnungsrevisor wurde in Ersetzung des verstorbenen Herrn Kantonsrat Egloff in Horgen gewählt Herr Hüni, Zürich.

Literatur.

Heimatschutz. Dem Niegelhaus im Stammheimertal gilt das Märzheft des Heimatschutz. Paul von Moos widmet den Fachwerkbauten im Norden des Kantons Zürich nicht nur eine Reihe fein charakterisierender Zeichnungen, sondern auch einen gut fundierten Text. Man erhält einen Einblick in die Geschichte und die Bauart des Niegelhauses, das auch heute noch dem Landbewohner manche praktische Vorteile bietet. Der große malerische Wert der oft mit künstlerischem Geschick angeordneten, auch farbig reizvollen und daher durchaus haltenswerten Niegelhäuser ist jedem Freunde eines eigenartigen Heimatbildes bekannt. — In den Mitteilungen des Heftes finden wir u. a. Streiflichter auf Rechtsfragen in Heimatschutzdingen (Steinerbau und Kraftleitung durch den Kanton Baselland), Notizen über gesellschaftlichen Heimatschutz, über das Siechenhaus in Burgdorf, über den geplanten Trachten- und Volksliedertag bei Anlaß der Schweizerischen Ausstellung für Landwirtschaft, Forstwirtschaft und Gartenbau zu Bern.

Aus der Praxis. — Für die Praxis.

Fragen.

NB. Verkaufs-, Tausch- und Arbeitsgesuche werden unter diese Rubrik nicht aufgenommen; derartige Anzeigen gehören in den Inseratenteil des Blattes. — Den Fragen, welche „unter Chiffre“ erscheinen sollen, wolle man 50 Cts. in Marken (für Zusendung der Offerten) und wenn die Frage mit Adresse des Fragestellers erscheinen soll, 20 Cts. beilegen. Wenn keine Marken mitgeschickt werden, kann die Frage nicht aufgenommen werden.

152. Wer liefert gutes Ulmenrundholz, sowie Nußbaumhölzer in Dicken von 20–30 cm für Radnaben? Offerten mit Preisangaben an Fritz Ramseier, Wagnerei, Worblaufen b. Bern.

153. Wer liefert Stiel- und Holzwaren, sowie Heugabeln und Sensenwörbe? Offerten mit Preisangaben unter Chiffre 153 an die Exped.

154. Wer hat abzugeben gebraucht 1 Wulstmaschine und 1 Rundmaschine, beide 1000 mm Nuzlänge? Offerten unter Chiffre 154 an die Exped.

155. Wer hätte eine gebrauchte, gut erhaltene, vierseitige Hobelmaschine, mieltweise, mit Kaufrecht, abzugeben? Offerten unter Chiffre 155 an die Exped.

156. Wer erteilt Rat, wie ein dämpfiger Schweinefall, 4×7 m und 170 hoch, ausgedämpft werden kann? Wer gibt Anleitung für rationelle Dampfzüge? Offerten unter Chiffre 156 an die Exped.

157. Wer liefert Ritt, um eiserne Flanschenrohre von großem Durchmesser abzudichten? Das Dichtungsmittel muß gegen Hitze und Kälte, sowie Wasser beständig sein und innert kurzer Frist erhärten? Offerten unter Chiffre 157 an die Exped.

158. Wer liefert Gebläse für Leuchtgas-Luft-Ölstanlagen zum Anschließen an Wasserleitung (System Ziegler), sowie dazu regulierbare Ölfolben? Offerten mit Preisangaben unter Chiffre 158 an die Exped.

159. Wer hat eine kleinere Universalmaschine mit Bandsäge, Dicke- und Abriechhobelmaschine, mit Langloch- oder Schlitzapparat, für Herstellung kleinerer Maschinenartikel abzugeben? Offerten an R. Schaub, Unternehmung, Selterkinden (Baselland).

160. Wer hätte abzugeben gut erhaltenen Numerierschlägel (Revolverschlägel), mit den erforderlichen Zahlen? Offerten an Math. Mettler, Holzhandlung, Reichenburg (Schwyz).

161. Wer liefert Flaschenzüge und Kranen? Schriftliche Offerten mit Abbildung an G. Bühler, Sägenfabrik, Turbenthal.

162. Wer hätte einen Blasbalg für Esse oder eine kompl. Esse für Hand- oder Fußbetrieb (nicht Kraftbetrieb) abzugeben? Offerten mit Beschreibung unter Chiffre 162 an die Exped.

163. Welches System Dampferzeugung eignet sich am besten für Zentralheizung im Wohnhaus mit 3–4 Wohnungen (Neubau)? Offerten unter Chiffre 163 an die Exped.

164. Wer liefert tannene Schwarten in durch 150 cm teilbaren Längen, event. zugeschnittene Stäbe? Offerten an Ed. Seiler & Cie., Holzwarenfabrik, Flawil.

165. Wer hätte gebrauchten, gut erhaltenen Linoleum, gleich welcher Farbe, für ein Zimmer, 4,50×4,30 m, abzugeben? Offerten unter Chiffre 165 an die Exped.

166. Wer liefert kleinere Pumpen zur Entwässerung von Leitungsräumen, gekuppelt mit Benzinmotor? Offerten unter Chiffre 166 an die Exped.

167. Wer liefert Rollenlager für 35 mm Wellen für landw. Maschinen? Offerten an Eisengießerei Suhr.

168. Wer liefert 35–40 m² gut erhaltenes Wellblech, event. gewöhnliches Eisenblech? Offerten mit Preis an Gebr. Schmid, Schindelfabrik, Eschenbach (Luzern).

169. Wer übernimmt das Dislozieren (Verschieben) einer kleinen Kegelbaute? Offerten unter Chiffre 169 an die Exped.

170. Wer hat 2 gebrauchte, event. neue Differenzier-Balken, Profil 30, je 10–12 m lang, abzugeben? Preisangebote an Gebr. Wild, Röhrenfabrik, Muri (Aargau).

171a. Wer liefert Maschinen zum Schleifen von Nähmaschinenmessern? b. Wer hat gut erhaltene Wagenfräse mit ca. 15 m Geleise abzugeben? Offerten an Vinz. Pfister, Altschöfen (Luzern).

172. Wer liefert Kaltleim zum Leimen von Eichenholz? Muß gegen Feuchtigkeit absolut beständig sein. Offerten mit Muster und Preisangaben an Alb. Lanz, Wagnerei, Murgenthal.

173. Wer hätte gut erhaltene Leitspindeldrehbank, ca. 2000×200×350 mm, womöglich mit Hohlspindel, sowie allem Zubehör abzugeben? Offerten an Alfred Dettli, z. Säge, Niedersteufen (Appenzell).

174. Wer hat gebrauchten, gut erhaltenen Wellenbock mit Ueberführung für Handbetrieb, ohne Seil, abzugeben? Offerten unter Chiffre 174 an die Exped.

175. Wer hätte circa 100 Stück gebrauchte, gut erhaltene Gerüstträger mit Keilverschluß abzugeben? Offerten an J. Fossati, Kirchgasse 10, Chur.

176. Wer liefert Käse-Preßfische, 2–3 m lang, 10–11 cm dick, aus Bitchpine-Holz, eventuell wer liefert Bitchpine-Holz zu solchen Pressen? Offerten mit Preisangaben unter Chiffre 176 an die Exped.

177. Wer liefert „Garaffe“ für Tafelobst in verschiedenen Größen? Offerten mit Preisangaben unter Chiffre 177 an die Expedition.

Antworten.

Auf Frage 112a und b. Die A.-G. Olma Landquartermaschinenfabrik Olten liefert alle Bestandteile für Holzdrehbänke. Auf Frage 125. Schlackensteindrucke liefert Joseph Wormfener in Zürich.

Auf Frage 125. Schlackenstein-Maschinen liefern Robert Nebi & Cie. A.-G., Zürich.

Auf Frage 132. Bandsägen liefert die „Aubag“, Rollmaterial und Baumaschinen A.-G., Seidengasse 16, Zürich 1.

Auf Frage 132. Bandsägen liefern Fischer & Giffert, Maschinen und Werkzeuge für die Holzindustrie, Basel 1.

Auf Frage 132. Bandsäge, 80 cm Rollendurchmesser, hat abzugeben: Heinrich Wertheimer, Limmatstrasse 50, Zürich 5.

Auf Frage 132. Die A.-G. Olma Landquartermaschinenfabrik Olten liefert Bandsägen mit Ständer links oder rechts.

Auf Frage 132. Gut erhaltene Bandsäge mit 75er Rollen, ganz in Gußeisen, mit schräg verstellbarem Tisch, hat abzugeben: Joh. Weibel, Bau-Spenglerei, Mumpf (Aargau).

Auf Frage 132. Bandsäge, gut erhalten, 800 mm Rollen, mit Kugellagerung, hat abzugeben: A. Müller & Cie., Maschinenfabrik, Brugg.

Auf Frage 140. Fräsmaschine hat abzugeben: Heinrich Wertheimer, Limmatstrasse 50, Zürich 5.

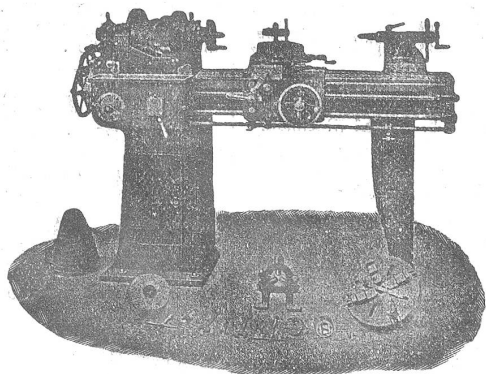
Submissions-Anzeiger.

Schweizer. Bundesbahnen, Kreis III. Neues Abortgebäude auf der Station Rheinfelden. Erd-, Maurer-, Verputz-, Holz-, Spengler- und Dachdeckerarbeiten. Pläne zc. im Bureau des Bahnmeisters in Rheinfelden. Eingaben unter Aufschrift „Bauarbeiten Abortgebäude Rheinfelden“ bis 31. März an die Bauabteilung des Kreises III der S. B. D. in Zürich.

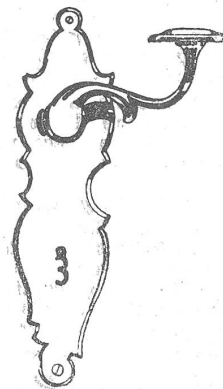
Zürich. Allgemeine Baugenossenschaft Zürich. Vier Doppel-Mehrfamilienhäuser in Adliswil. Gipser-, Glaser-, Schreiner- und Schlosserarbeiten, sanitäre und elektrische Installationen, Maler-, Parkett- und Tapezierarbeiten. Formulare zc. bis 31. März, je nachmittags von 2

Werkzeug - Maschinen

aller Art 1916



W. Wolf, Ingenieur :: vorm. Wolf & Weiss :: Zürich
Lager und Bureau Brandschenkestrasse 7.



Beschläge

für Bau und Möbel

in erstklassiger Ausführung in allen Stilarten und Farben. Kunstschmiedearbeiten. Verlangen Sie den Hauptkatalog.

F. Bender.

BESCHLÄGE, WERKZEUGE, EISENWAREN
ZÜRICH