

Zeitschrift: Illustrierte schweizerische Handwerker-Zeitung : unabhängiges Geschäftsblatt der gesamten Meisterschaft aller Handwerke und Gewerbe

Herausgeber: Meisterschaft aller Handwerke und Gewerbe

Band: 40 (1924)

Heft: 49

Rubrik: Submissions-Anzeiger

Nutzungsbedingungen

Die ETH-Bibliothek ist die Anbieterin der digitalisierten Zeitschriften auf E-Periodica. Sie besitzt keine Urheberrechte an den Zeitschriften und ist nicht verantwortlich für deren Inhalte. Die Rechte liegen in der Regel bei den Herausgebern beziehungsweise den externen Rechteinhabern. Das Veröffentlichen von Bildern in Print- und Online-Publikationen sowie auf Social Media-Kanälen oder Webseiten ist nur mit vorheriger Genehmigung der Rechteinhaber erlaubt. [Mehr erfahren](#)

Conditions d'utilisation

L'ETH Library est le fournisseur des revues numérisées. Elle ne détient aucun droit d'auteur sur les revues et n'est pas responsable de leur contenu. En règle générale, les droits sont détenus par les éditeurs ou les détenteurs de droits externes. La reproduction d'images dans des publications imprimées ou en ligne ainsi que sur des canaux de médias sociaux ou des sites web n'est autorisée qu'avec l'accord préalable des détenteurs des droits. [En savoir plus](#)

Terms of use

The ETH Library is the provider of the digitised journals. It does not own any copyrights to the journals and is not responsible for their content. The rights usually lie with the publishers or the external rights holders. Publishing images in print and online publications, as well as on social media channels or websites, is only permitted with the prior consent of the rights holders. [Find out more](#)

Download PDF: 04.02.2026

ETH-Bibliothek Zürich, E-Periodica, <https://www.e-periodica.ch>

1811 gab er ihm eine kleine Vorrede mit, in der es heisst: „Der geneigte Leser wird sich gefällig erinnern, mehrere der eingebrachten Erzählungen und Anekdoten anderswo auch schon gehört oder gelesen zu haben, wäre es auch nur im Bademeum, von welcher Allmende oder Gemeinwiese sie der Verfasser zum Teil selber gepflückt hat. Doch ließ er's nicht beim bloßen Abschreiben bewenden, sondern bemühte sich, diesen Kindern des Scherzes und der Laune auch ein nettes und lustiges Köcklein umzuhängen, und wenn sie darin dem Publikum wohlgefallen, so ist ihm ein schöner Wunsch gelungen, und er macht auf die Kinder selbst keine weiteren Ansprüche.“ Man sieht, woran es Hebel gelegen war: an der Form, in der er den Erzählungs- und Anekdotenstoff seinen Lesern dargeboten hat. Der schlichte, naive Ton, die harmlos unterhaltende, von gutem Humor und fittlichem Ernst getragene Weise seiner Schwänke und Gaunerstücke haben sie zu einem überaus herrlichen Spiegel der urchigen Volksseele gestaltet, so daß ein Neudruck dieser Geschichten gerade heute besonders erfrischend und belebend wirken muß, und uns zu einem wirklichen Schatzkästlein wird.

Aus der Praxis. — Für die Praxis.

Fragen.

NB. Verkauf-, Tausch- und Arbeitsgesuche werden unter diese Rubrik nicht ausgenommen; derartige Anzeigen gehören in den Inseratenteil des Blattes. — Den Fragen, welche „unter Chiffre“ erscheinen sollen, wolle man 50 Cts. in Marken (für Zustellung der Offerten) und wenn die Frage mit Adresse des Fragestellers erscheinen soll, 20 Cts. beilegen. Wenn keine Marken mitgeschickt werden, kann die Frage nicht ausgenommen werden.

83. Wer liefert gebrauchte, gut erhaltene, starke Eisensäfer? Offerten an A. Braeder, Baarerstraße, Zug.

84. Wer liefert Siebmäschinen für feinpulvriges Mahlgut? Offerten unter Chiffre 84 an die Exped.

85. Wer hätte abzugeben 1 Chaffi von einem austrangierten Lastwagen, Tragkraft 5–6 Tonnen? Offerten unter Chiffre 85 an die Exped.

86. Wer liefert Maschinen für Holzwohle-Fabrikation? Offerten an Vinz. Pfister, Altschhofen (Luzern).

87. Wer erstellt Maschinen für die Holzschindelfabrikation? Offerten an das Elektrizitätswerk Grabs.

88. Wer liefert amerik. Zimmermanns-Bohrmaschine mit verstellbarem Stahl- oder Holzgestell? Offerten unter Chiffre 88 an die Exped.

89. Wer liefert neue oder gut erhaltene Tischkreissägen mit angebaute Bohrrapparat und Kreissägen, kombiniert mit Langlochbohrmaschine? Offerten an Hans Rugel, Kreuzlingen.

90. Wer hätte circa 30 m gebrauchte Ähren, 6–12 cm Durchmesser und ca. 100 m $\frac{3}{4}$ oder 1", abzugeben? Offerten an Jos. Hufschmid, mech. Schmiede, Adligenswil (Luzern).

91. Wer hätte abzugeben neue oder gut erhaltene I-Trägerschere zum Schneiden von I-Wälzen NP 8–15, event. bis NP 18, für Hand- oder Kraftbetrieb? Offerten an S. Wälty Söhne, Eisenkonstruktionen, Schöffland.

92. Wer liefert Mittel oder Apparate zum Abzug des Dampfes aus der Küche? Offerten an Postfach 14820 Thun.

93. Wer hätte gebraucht, aber gut erhalten abzugeben: 1 Transmissionswelle, 4,50 lang, 30–35 Durchmesser, 1 dito 2,50 lang mit dazu passenden Hängelagern, Stauerschmierung und 4 Riemenscheiben 70, 55 und 2 je 50 Durchmesser? Offerten an Gebr. Jenzer, Sägerei, Roppigen (Bern).

94. Wer liefert neu oder gebraucht ein kreisrunder Kern in Holz oder Eisen für Schächte mit 80 cm lichtem Durchmesser? Offerten unter Chiffre 94 an die Exped.

95. Wer erstellt Ratschläge, wie eine kleine billige Holztröckne-Anlage zum schnellen Trocknen von gebogenen Werkzeugstielen und landwirtschaftlichen Geräten erstellt werden kann? Für Auskünfte unter Chiffre 95 an die Exped. besten Dank.

96. Wer liefert gebrauchten, gut erhaltenen Turbinenregulator, sowie Rindenbretter 30 mm? Offerten an Rupp & Fischer, Mülhal.

Antworten.

Auf Frage 56a. Kirchenheizungen führen aus: Schmitt & Cie., Güterstraße 187, Basel.

Auf Frage 62. Das Ausdünsten des umzubauenden Pferdestalles können Sie durch Ausmauern desselben mit 4 oder 5 cm Wellenplatten der Baufabrik Bloten-Ernach erreichen.

Auf Frage 63. Gut erhaltenen Elektro-Motor, 15 PS, 50 Perioden, 500 Volt, 940/1000 Touren, inkl. Schaltkasten und Anläufer, hat abzugeben die Maschinen- und Motorenfabrik A.-G. Finwil (Zürich).

Auf Frage 68. H. Weber, Konstrukteur, mech. Werkstätte, Feilengasse 7/9, Zürich 8, liefert als Spezialität eiserne Formen für Betonierung der Ruppeln und Schächte für Einkeiglschacht und Schlammfänger nach Stadtzürcherischem Normal ausgeführt.

Auf Frage 69. Eine starke zweiarmlige Spindelpresse, zwischen den Armen 450 mm Ausladung, hat abzugeben: Johann Weibel, Bau-Spenglerei, Mumpf (Aargau).

Auf Frage 69. Spindelpresse hat abzugeben: Heinrich Wertheimer, Gimmatstraße 50, Zürich 5.

Auf Frage 72. Neue Kettenflaszengüge liefert E. Bernheim-Boegeli, Maschinenlager, Bern.

Auf Frage 72. Die A.-G. Olma Landquartener Maschinenfabrik in Olten hat eine fast neue Kettenwinde abzugeben.

Auf Frage 72. Kettenflaszengüge, Rohrhafen liefert Joseph Wormser, Zürich.

Auf Frage 74a. Eisenschere für Rundeisen, 15 mm, hat abzugeben: Ad. Hähnlein, Rinfelstraße 16, Zürich.

Auf Frage 74a. Rundeisenschere liefert E. Bernheim-Boegeli, Maschinenlager, Bern.

Submissions-Anzeiger.

Eidgenossenschaft, Zimmer-, Spengler- und Dachdeckerarbeiten zu einem Werkstattegebäude mit Optikerwerkstätte für die neue Waffenfabrik in Bern. Pläne zc. im Zimmer 182, Bundeshaus Westbau. Offerten mit der Aufschrift „Angebot für Werkstattegebäude Waffenfabrik“ bis 7. März an die Direktion der eidg. Bauten in Bern.

Schweiz. Bundesbahnen, Kreis II. Austrich der eisernen Tragwerke für die elektrische Fahrleitung Narburg-Wilerfeld. Pläne zc. beim Bureau für Elektrifizierung II in Olten (Tannwaldstraße 62). Eingaben mit der Aufschrift „Austrich Narburg-Wilerfeld“ bis 12. März an die Kreisdirektion II, Luzern.

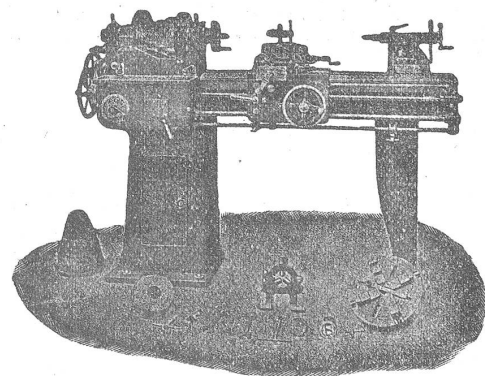
Schweizer. Bundesbahnen, Kreis III. Unterbauarbeiten für die neue Eisenbahnbrücke über den Linth-Escheranal bei Weesen. Rund 380 m² Betonmauerwerk, 80 m² Trockenmauerwerk, 140 m² Sichtsflächenverkleidung, 170 m² Abbruch von altem Mauerwerk, und ein provisor. Fußgängersteig. Pläne zc. bei der Bauabteilung des Kreises III in Zürich, Kasernenstraße 101. Pläne gegen Bezahlung von 10 Fr. (sie werden nicht zurückgenommen). Angebote mit der Aufschrift „Linth-Escheranalbrücke bei Weesen“ bis 14. März an die Kreisdirektion III in Zürich.

Schweizer. Bundesbahnen, Kreis III. Neues Abortgebäude auf der Station Mels. Erd-, Maurer-, Verputz-, Holz-, Spengler-, Installations- und Dachdeckerarbeiten. Eingabeformulare beim Hochbau-Bureau der Bauabteilung des Kreises III in Zürich (alter Rohmaterialbahnhof). Pläne und Bedingungen im Stationsbureau in Mels. Eingaben mit Aufschrift „Bauarbeiten Abortgebäude Mels“ bis 14. März an die Bauabteilung des Kreises III in Zürich.

Werkzeug - Maschinen

aller Art

1916



W. Wolf, Ingenieur :: vorm. Wolf & Weiss :: Zürich
Lager und Bureau Brandschenkestrasse 7.

Zürich. Generalrenovation des Sekundarschulhauses und der Turnhalle in Alstetten. Maurer-, Steinhauer-, Zimmer- und Spenglerarbeiten, Holzzement- oder Hart-Asphaltbedachung, Boden- und Wandbeläge, Steinholzböden und Terrazzo, Gipsarbeiten, Douchen- und Warmwasseranlage, Glaser- und Schreinerarbeiten, Beschlägerarbeiten, elektrische Beleuchtung, Malerarbeiten. Pläne zc. vom 3. März an auf dem techn. Bureau im Gemeindehaus, Schulstrasse. Eingaben unter Aufschrift „Sekundarschulhaus-Renovation“ bis 16. März, abends 6 Uhr an E. Rohrer, Ingenieur, Stampfenbrunnstrasse, Alstetten.

Bern. Neubau der Käseerei in Wibern (Bucheggberg). Maurer-, Zimmer-, Dachdecker-, Spengler- und Schreinerarbeiten, kompl. Dampfkeiseri-Installationen. Pläne zc. beim Präsidenten, Hrn. Jaggi in Wibern. Eingaben bis 7. März, für die Dampfkeiseri-Installationen bis 12. März an Friedr. Wyß, Architekt, Lpß.

Schwyz. Neubau der Kapelle in Merlischachen bei Rüschegg. Erd- und Maurerarbeiten (und armerter Beton), Zimmer-, Spengler- und Dachdeckerarbeiten, Kunststein- und Granitlieferung, Gipsarbeiten. Eingaben bis 15. März an Architekt Arthur Bethon, Baden. Pläne zc. vom 5.—10. März auf dem Bureau daselbst.

Midwalden. Renovation des Aussen der Pfarrkirche in Stans. Maurer-, Steinhauer-, Spengler-, Dachdecker-, Schlosser- und Verglasungsarbeiten. Formulare zc. im Architekturbureau Kayser in Stans. Eingaben bis 10. März an Kirchmeister Dr. J. Wyss.

Solothurn. Schulhausneubau Wangen bei Olten. Verputz-, Gips-, Glaser-, Schreiner- und Schlosserarbeiten, sanitäre und elektrische Installationen, Bodenbeläge: Parkett, Asphalt, Plättli, Malerarbeiten. Pläne zc. bis 5. März von 8—16 Uhr im Schulhause. Eingaben unter Aufschrift „Schulhausneubau“ bis 9. März an Fabrikant A. Frey.

Basel. Pathologisch-anatomische Anstalt. Sebelstr. 24. Neue Abwartwohnung. Zimmerarbeiten. Pläne zc. im Hochbau-Bureau, Zimmer 45, Münsterplatz 11. Offerten mit der Aufschrift „Pathologisch-anatomische Anstalt, Zimmerarbeiten“ bis 6. März, nachm. 3 Uhr, an das Sekretariat des Baudepartements.

Basel. Allgemeine Gewerbeschule Basel. Neubau des Vortragssaals. Kunststeinarbeiten. Unterlagen im Architekturbureau G. Heman, Mittlerestrasse 201. Eingaben unter Aufschrift „Allgem. Gewerbeschule Kunststeinarbeiten“ bis 11. März, nachm. 3 Uhr an das Sekretariat des Baudepartements Basel.

St. Gallen. Wasserversorgung der Ortsgemeinde Främsen. Einleitung vom Matthalbrunnen in die Hauptleitung. 520 m nahtlose, schmiedeeiserne, innen und außen geteerte Röhren, 1 1/2", mit Zuteilung, Grabarbeiten, Sammelstube, Armaturen, Anschluß an die Hauptleitung. Offerten bis 10. März an den Präsidenten, Joh. Tinner, zum „Firschen“, Främsen. Formulare daselbst.

Graubünden. Maurer-, Zimmer-, Spengler- und Dachdeckerarbeiten zum Anbau an das Molkereigebäude Chur, sowie Maurer- und Zimmerarbeiten zum Einbau einer Wohnung im Magazingebäude Alexanderstrasse. Pläne zc. bei der Bauleitung, Otto Manz, Architekt, Masanserstrasse. Eingabetermin 10. März.

Thurgau. Wohnhaus-Umbau für Posthalter Huber, Aefingen. Maurer-, Zimmer-, Spengler-, Dachdecker- und Gipsarbeiten. Pläne zc. bei Architekt A. Rimli, Frauenfeld. Eingaben bis 10. März an den Bauherren.

Valais. Agrandissement du cimetière et de l'église de Saillon. Plans, etc. chez le président Moulin à Saillon

et au bureau de l'architecte L. Praz à Sion. Offres au dit bureau pour le 15 mars.

Valais. Construction d'une station de pompage d'eau à Leytron. Maçonnerie, charpente. Plans etc. chez Camille Morand, à Riddes, ou chez J. Pasquier, architecte, à Martigny. Délai le 7 mars.

Valais. Construction d'un bâtiment pour Théophile Reymondeulaz, à St-Pierre-des-Clages. Ferronnerie, chauffage central, installations sanitaires et appareillage. Plans, etc. au bureau de l'architecte L. Praz à Sion. Délai le 10 mars.

Zu verkaufen

1 Wagen à 10 Tonnen

Dachlatten

24/48 mm, prima Ware, 4—5 m lang, wenig Kurzware. Verladen Stat. Biberbrücke pro m³ Fr. 80.— gegen bar. 1309

Keller-Säfer, Sägerei Biberbrücke (Schw.).

Zu verkaufen

ca. 40 m³ schöne

Stämme

I. und II. Qualität.

Carolin-Pappeln.

Könnten sofort nach Mass geschnitten werden.

Anfragen unter Chiffre S 1284 an die Expedition.

Zu verkaufen

1 Hobelmaschine

700 mm Hobelbreite, mit Kugellager, Modell Müller, Brugg. Kann bis Ende Februar im Betrieb besichtigt werden. 1190

1 Bandsäge

1000 mm Rollendurchmesser, starkes Modell Kirchner, m. Trennapparat, Modell Olma.

Wisa-Gloria Werke
Holzwarenfabrik, Lenzburg.

Frisch eingetroffen

Wagnereschen

rund und Hälblinge.

Hart- u. Weichholz A.-G.

Zürich [1301]

Tel.: Selnau 60.73. Neugasse 244

PATENT-BUREAU

Wihl Reinhard Zürich

Stampfenbachstrasse 73. 25

Zu verkaufen

1 Waggon französische

Pappeln

18 mm, erstklassige Qualität.

Offerten unter Chiffre B 1149 an die Expedition.

Wer könnte einem recht-

schaftenen Manne, der

grösseres eigenes Lokal

besitzt und mit Maschinen

gut vertraut ist, irgend eine

lohnende Beschäftigung für

Kraftbetrieb verschaffen?

Ev. nötige Einrichtung

würde angeschafft.

Offerten unter Chiffre M 1357

an die Expedition.

Dachpappenstifte
Spezial-Goudron
z. Ausgießen von Geländerkappen
Asphalt-Eisenlack
Holzementbürsten
Stemmstricke
roh und geteert

