

**Zeitschrift:** Illustrierte schweizerische Handwerker-Zeitung : unabhängiges Geschäftsblatt der gesamten Meisterschaft aller Handwerke und Gewerbe

**Herausgeber:** Meisterschaft aller Handwerke und Gewerbe

**Band:** 40 (1924)

**Heft:** 47

**Rubrik:** Aus der Praxis - für die Praxis

### **Nutzungsbedingungen**

Die ETH-Bibliothek ist die Anbieterin der digitalisierten Zeitschriften auf E-Periodica. Sie besitzt keine Urheberrechte an den Zeitschriften und ist nicht verantwortlich für deren Inhalte. Die Rechte liegen in der Regel bei den Herausgebern beziehungsweise den externen Rechteinhabern. Das Veröffentlichen von Bildern in Print- und Online-Publikationen sowie auf Social Media-Kanälen oder Webseiten ist nur mit vorheriger Genehmigung der Rechteinhaber erlaubt. [Mehr erfahren](#)

### **Conditions d'utilisation**

L'ETH Library est le fournisseur des revues numérisées. Elle ne détient aucun droit d'auteur sur les revues et n'est pas responsable de leur contenu. En règle générale, les droits sont détenus par les éditeurs ou les détenteurs de droits externes. La reproduction d'images dans des publications imprimées ou en ligne ainsi que sur des canaux de médias sociaux ou des sites web n'est autorisée qu'avec l'accord préalable des détenteurs des droits. [En savoir plus](#)

### **Terms of use**

The ETH Library is the provider of the digitised journals. It does not own any copyrights to the journals and is not responsible for their content. The rights usually lie with the publishers or the external rights holders. Publishing images in print and online publications, as well as on social media channels or websites, is only permitted with the prior consent of the rights holders. [Find out more](#)

**Download PDF:** 16.01.2026

**ETH-Bibliothek Zürich, E-Periodica, <https://www.e-periodica.ch>**

## Verschiedenes.

† Malermeister Werner Grundlehner-Merne in Heiden starb am 9. Februar nach langem Leiden im Alter von 46 Jahren.

Der Wohnungsmarkt in der Stadt Zürich. Der Leiter des statistischen Amtes berechnet die für das laufende Jahr verfügbaren Wohnungen auf rund 1000, mit den durch Haushaltsauflösung freierwerdenden auf 1400 bis 1500, und den Wohnungsbedarf auf 1600, so daß sich ein Fehlbedarf von 100 bis 200 Wohnungen ergäbe. Sodann erklärt er, es müßten sich die wirtschaftlichen Verhältnisse außerordentlich ungünstig gestalten, bis durch die Mehrabwanderung eine nennenswerte Zahl von Wohnungen freigestellt würde. Da aber vorläufig keine Anzeichen für eine solche Wendung der Dinge vorlägen, könne einstweilen auch nicht mit einer entsprechenden Entlastung des Wohnungsmarktes gerechnet werden. Man werde sich also mit der Feststellung abzufinden haben, daß der im laufenden Jahre neu sich bildende Wohnungsbedarf durch das zu erwartende Wohnungsangebot nicht voll gedeckt werde. Nun bestiehe aber neben dem laufenden Jahresbedarf auch heute noch ein latentes ungefülltes Wohnbedürfnis aus früherer Zeit; denn das an und für sich große Wohnungsangebot des Jahres 1924 habe bei weitem nicht vermocht, die Fehlbeträge der vorhergegangenen Jahre auszugleichen. Wenn das Wohnungsangebot aber nicht einmal für den laufenden Bedarf ausreiche, könne eine Befriedigung aller Bedürfnisse entweder gar nicht oder nur auf Kosten neuer Bedürfnisse stattfinden. Die Voraussage, daß ein starkes Abflauen der Bautätigkeit eine neue Verschärfung der Wohnungsnot zur Folge haben müßte, werde sich höchst wahrscheinlich im laufenden Jahre erfüllen.

Ueber eine Rieseneiche im Kanton Thurgau berichtet der „Stetner Grenzboten“: In der Korporationswaldung Niedersommeri ist gegenwärtig eine Eiche gefällt, ein Baumriese, wie er in dieser Gegend selten getroffen wird. Der abgesägte, saubere Stamm in einer Länge von 8,3 m hat am Stockabschnitt einen Umfang von 5,3 m. Der kubische Inhalt dieses kerngesunden Eichenstammes beträgt 9,2 m<sup>3</sup>. Derselbe ist an der letzten Steigerung an das Sägerei- und Holzgeschäft Boli in Gemmertshausen bei Romanshorn um den Preis von 1200 Fr. übergegangen. Das Holz der gewaltigen Krone erreichte den Wert von 400 Fr.

## Aus der Praxis. — Für die Praxis.

### Fragen.

NB. Verkaufs-, Tausch- und Arbeitsgesuche werden unter diese Rubrik nicht aufgenommen; derartige Anzeigen gehören in den Inseratenteil des Blattes. — Den Fragen, welche „unter Chiffre“ erscheinen sollen, wolle man 50 Cts. in Marken (für Zusendung der Offerten) und wenn die Frage mit Adresse des Fragestellers erscheinen soll, 20 Cts. beilegen. Wenn keine Marken mitgeschickt werden, kann die Frage nicht aufgenommen werden.

37. Wer hätte gebrauchten Treibriemen, 7 cm breit, 5 bis 6 m lang, abzugeben? Offerten mit Preisangaben an Ernst Flückiger, Sägerei, Leimiswil.

38a. Wer liefert vernickelte Schaufensterstangen mit Trägern, Schaufenstereinrichtungen und Schaufensterbeleuchtung? b. Wer hat gebrauchte Schaufenstereinrichtung, mit oder ohne Glas, abzugeben? Offerten an Jean Ruppel, Brugg.

39. Wer hätte eine Herdplatte, ein- oder zweischichtig, wenn möglich mit dazu passendem Kochgeschirr für ca. 30 Mann, abzugeben? Offerten unter Chiffre 39 an die Exped.

40. Wer liefert Eichenbretter für Langerät, 2,50–4 m lang, 5–8 cm dick, dürr oder frisch geschnitten; Tannenbretter l. Kl., 18–30 mm dick, trockene, geschälmte Ware? Offerten an Fr. Kamfeier, Wagnerei, Worblaufen (Bern).

41. Wer liefert circa 50 Licht-Jalousien mit festen, ebenen Brettern? Offerten mit Preisangaben per m<sup>2</sup> ohne Beschläge unter L M 60 an Transfipostfach 29, Bern.

## Werkzeugmaschinen

jeder Art, Drehbänke etc., nur erstklassiges Fabrikat

*liefern ab Lager oder prompt  
ab Fabrik zu billigen Preisen*

**Würgler, Mann & Co.**

Albisrieden-Zürich Tel.: Selnau 41.09

3131/22a

42a. Wer hätte gebrauchte, event. neue, starke Bandsäge-nollen, genau gedreht, mit 800 mm Durchmesser, 35 mm Bohrung, mit Keilnute und etwa 55 mm Kranzbreite, abzugeben? b. Wer liefert Bandsägenbandagen nach Maßangabe? Offerten mit Preis an Otto Rüschler, Wagnerei, Murgau.

43. Wer liefert gebrauchte Eisenröhren, ca. 30, Lichtweite 25–30 cm, für Wasser ohne Druck? Offerten mit Preisangaben unter Chiffre 43 an die Exped.

44. Wer liefert hellen Lack zum Bestreichen von geschliffenen Kochherdplatten als Kofschug? Offerten an J. Huber, Kochherdfabrik, Ober-Erlinsbach b. Aarau.

45. Wer liefert Abdichtungsmittel für ein Bassin für Karbolium? Das Bassin ist aus Beton und bekommt einen 2 cm dicken Verputz. Offerten unter Chiffre 45 an die Exped.

46. Wer hat abzugeben gebraucht, gut erhalten 1 Drehstrom-Motor 15–18 HP, 50 Perioden, 500–900 Touren? Offerten mit Beschreibung unter Chiffre 46 an die Exped.

47. Wer hat gut erhaltenen Steinbrecher Nr. 2 abzugeben? Offerten unter Chiffre 47 an die Exped.

48. Wer liefert Maschinen für Drahtgeflechtfabrikation? Offerten unter Chiffre 48 an die Exped.

49. Wer hätte neu oder gebraucht doppeltwirkende Druckpumpe für eine Wassermenge von 2000 Liter zu Feuerlöschzwecken, sowie ein Stirnzahnrad mit Kolben 1 zu 4, mit gefrästen Zähnen, Stirnrad mit 120 mm Bohrung, abzugeben? Offerten an Gotth. Gehring-Müller, Frutigen.

50. Wer hat abzugeben neuere, kombin. Bandsäge-Hobel- und Bohrmaschine? Offerten an Otto Feuz, Holzhandlung in Romanshorn.

51. Wer liefert je 5 Stück Sellers-Hängelager 45×350 mm, Sellers-Wandkonfollager 40×400 mm, Sellers-Stehlager 35 mm Bohrung, sowie die nötigen Wellen von je 6 m Länge? Offerten an B. Jeger, Zullwil (Solothurn).

52. Wer hätte zwei 5 m lange zentrische Weichen, 65 oder 70 Profil, sowie circa 100 m lose Rollbahnschienen mit Laschen, gleiches Profil, abzugeben? Offerten unter Chiffre 52 an die Exped.

53. Wer liefert circa 2000 Laufmeter Drainröhren, 6 und 9 cm Lichtweite, franto Station Frutigen? Offerten mit Preisangaben an Ed. Euglinbühl, Holzhandlung, Meschi b. Spiez.

54. Wer liefert Streifen-Hobelmeßer, flachbelegt, 600×45×3 mm; Elektromotor 6–8 HP, 250 Volt, 50 Per., 1440 Touren, sowie Knochenmühle? Offerten an G. Bolliger, Schreinerei, Egliwil (Aargau).

55. Wer liefert zylindr. Reservoir von 20,000–60,000 Liter Fassungsvermögen, geschlossen? Offerten unter Chiffre 55 an die Exped.

56a. Wer erstellt komplette Kirchenheizungsanlagen? b. Wer erteilt Ratsschlüsse betr. Verbesserung der Akustik in einer größeren Kirche? Offerten unter Chiffre M 56 an die Exped.

57. Wer liefert la. gedämpfte, eichene Schrägriemen und Pitchpine-Riftböden von ca. 8 cm gleichbreiten Riemen? Offerten unter Chiffre 57 an die Exped.

### Antworten.

Auf Frage 10. Bürstenhölzer-Bohrmaschinen liefert R. Sobel, Basel.

Auf Frage 10. Bürstenhölzer-Bohrmaschinen liefern Fischer & Süssert, Maschinen und Werkzeuge für die Holzindustrie, Basel 1.

Auf Frage 10. Die A.-G. Olma Landquart Maschinenfabrik in Olten liefert Bürstenhölzer-Bohrmaschinen.

Auf Frage 10. Bürstenhölzer-Bohrmaschinen liefert Eugen Haas & Cie., Grazmünsterplatz 8, Basel.

Auf Frage 13. Alle Holzbearbeitungsmaschinen bauen A. Müller & Cie., Maschinenfabrik, Brugg (Aargau).

Auf Frage 13. Holzbearbeitungsmaschinen liefert die Maschinenfabrik Rauschenbach A.-G., Schaffhausen.

Auf Frage 13. Holzbearbeitungsmaschinen liefert L. Sobel, Güterstrasse 219, Basel.

Auf Frage 13. Gebrauchte und neue Holzbearbeitungsmaschinen liefert die Maschinenfabrik vorm. Holzschetter & Pegi, Zürich 3.

Auf Frage 13. Wenden Sie sich an Heinrich Wertheimer, Limmatstrasse 50, Zürich 5.

Auf Frage 13. Die A.-G. Olma Landquart Maschinenfabrik Olten liefert alle Holzbearbeitungsmaschinen.

Auf Frage 13. Gewünschte Holzbearbeitungsmaschinen liefern Fischer & Süssert, Maschinen und Werkzeuge für die Holzindustrie, Basel 1.

Auf Frage 15. Die A.-G. Olma Landquart Maschinenfabrik Olten liefert alle Bestandteile für Holzdrehbänke.

Auf Frage 16. Roh zugeschnittene Parkettbrettern in Buchen und Eichen I. und II. Kl. liefern: Holz-Contor A.-G., Zürich 1.

Auf Frage 17. Gut erhaltene, kombin. Hobelmaschinen, 50 cm breit, liefert L. Sobel, Güterstrasse 219, Basel.

Auf Frage 17. Kombinierte Hobelmaschinen liefert A. Müller & Cie., Maschinenfabrik, Brugg (Aargau).

Auf Frage 17. Gut erhaltene, komb. Hobelmaschinen haben abzugeben: Maschinenfabrik vorm. Holzschetter & Pegi, Zürich 3.

Auf Frage 17. Kombinierte Hobelmaschinen liefern Fischer & Süssert, Maschinen und Werkzeuge für die Holzindustrie, Basel 1.

Auf Frage 20. Klotzbohrmaschinen liefert B. Etienne-Häfliger, Bremgarten (Aargau).

Auf Frage 20. Mehrspindlige Bohrmaschinen liefern Fischer & Süssert, Maschinen u. Werkzeuge für die Holzindustrie, Basel 1.

Auf Frage 27. Fahrbare Kreissägen liefern Fischer & Süssert, Maschinen und Werkzeuge für die Holzindustrie, Basel 1.

Auf Frage 33. Zirkelmaschinen liefert Eugen Haas & Cie., Grasmühlplatz 8, Basel.

Auf Frage 33. Gebrauchte, gut erhaltene Zinkenfräsmaschine haben abzugeben: Maschinenfabrik vormals Holzschetter & Pegi, Zürich 3.

Auf Frage 33. Zinkenmaschinen bauen A. Müller & Cie., Maschinenfabrik, Brugg (Aargau).

Auf Frage 33. Zinkenfräsmaschinen liefern Fischer & Süssert, Maschinen und Werkzeuge für die gesamte Holzindustrie, Basel 1.

Auf Frage 34. Abrichthobelmaschinen, 360–600 mm Breite, liefert A. Müller & Cie., Maschinenfabrik, Brugg (Aargau).

Auf Frage 34. Gut erhaltene Abrichtmaschinen haben abzugeben: Maschinenfabrik vorm. Holzschetter & Pegi, Zürich 3.

Auf Frage 34. Abrichthobelmaschine hat abzugeben: Heinrich Wertheimer, Limmatstrasse 50, Zürich 5.

Auf Frage 34. Abrichthobelmaschinen liefern Fischer & Süssert, Maschinen und Werkzeuge, Basel 1.

Auf Frage 34. Die Maschinenfabrik Rauschenbach A.-G. in Schaffhausen hat abzugeben komb. Abrichtmaschinen.

Auf Frage 34. Abrichthobelmaschine 600 mm, liefert L. Sobel, Güterstrasse 219, Basel.

Auf Frage 36. Trennbandfägen liefert die Maschinenfabrik Rauschenbach A.-G., Schaffhausen.

Auf Frage 36. Gut erhaltene, sowie neue Trennbandfägen liefert die Maschinenfabrik vorm. Holzschetter & Pegi, Zürich 3.

Auf Frage 36. Trenn-Bandsägen bauen A. Müller & Cie., Maschinenfabrik, Brugg (Aargau).

Auf Frage 36. Trennbandfägen liefern Fischer & Süssert, Maschinen und Werkzeuge, Basel 1.

## Submissions-Anzeiger.

**Schweiz. Bundesbahnen, Kreis I. Lieferung des Materials zur Elektrifizierung der Strecke Palézieux—Lausanne—Genf:** 1. zugerichtete und gebohrte Bestandteile; 2. geschmiedete und gesenkte Bestandteile; 3. Bestandteile aus Bronze, Kupfer, Aluminium und Messing; 4. Bestandteile aus Granguh, schmiedbarem Guß und Weichmetall; 5. Bolzen, Muttern, Unterlagsscheiben und Nieten; 6. Galvanisierung eines Teiles des unter Ziffern 1, 2, 4 und 5 bezeichneten Materials. Pläne zc. im Bureau Nr. 141 des Verwaltungsbüdes II an der Kazude in Lausanne. Der Preis der Pläne wird festgesetzt auf: Fr. 5 für die Gruppe 1, Fr. 8 für die Gruppe 2, Fr. 3 für die Gruppe 3, Fr. 1.50 für die Gruppe 4, Fr. 1 für die Gruppe 5. (Keine Rückerstattung). Angebote mit der Aufschrift „Lieferungen für die Elektrifizierung“ bis 7. März an die Kreisdirektion I in Lausanne.

**Schweizer. Bundesbahnen, Kreis III. Malerarbeiten in der Lokomotivremise West im Bahnhof Winterthur.** Pläne zc. im Bureau des Bahningenieurs II in Winterthur. Angebote mit Aufschrift „Malerarbeiten für die Lokomotivremise West Winterthur“ an die Bauabteilung des Kreises III in Zürich bis 21. Februar.

**Schweiz. Bundesbahnen, Kreis III. Auftrich der Fahrleitungstragwerke auf der Strecke Zürich—Winterthur.** Pläne zc. beim Bureau für Elektrifizierung im 1. Stock des Gütergutgebäudes im Hauptbahnhof Zürich. Eingaben mit Aufschrift „Auftricharbeiten Elektrifikation Zürich—Winterthur“ bis 21. Februar an die Kreisdirektion III in Zürich.

**Zürich. Gemeinnützige Bau- und Mietergenossenschaft Zürich.** 10 Doppel-Mehrfamilienhäuser (mit 100 Wohnungen) auf dem Areal an der Anwand, Feld- und Ranzleistrasse in Zürich 4. Gipser, Schreiner, Glaser, Schlosser, Maler- und Tapeziererarbeiten, Salonverkleiden, Beschläge, sanitäre Installationen, elektrische Licht- und Sonnerieanlagen, Wand- und Bodenbeläge, Ofenlieferung. Pläne zc. bei der Bauleitung, J. Pfister-Picault, Architekt, Seefeldstrasse 80. Offerten bis 28. Februar an den Präsidenten der Genossenschaft, E. Müller, Zeughausstrasse 43.

**Zürich. Baugenossenschaft des eidgen. Personals Zürich.** 13 Mehrfamilienhäuser im Letten. Ofenlieferung. Die Ofen werden auch auswärts vergeben, ebenfalls außerhalb des Kantons. Pläne zc. ab 14. Februar, je vorm. 9–12 Uhr bei der Bauleitung, P. Giumini, Architekt, Uraniastrasse 22, Zürich 1. Angebote mit der Aufschrift „Eingabe für die Baugenossenschaft des eidgen. Personals“ bis 21. Februar an Herrn Blant, Präsident der Baugenossenschaft des eidg. Personals, Zürich 5, Röntgenstrasse 39.

**Zürich. Immobilienengossenschaft „Grünhof“, Zürich.** Geschäftshaus an der Badenerstrasse/Grüngasse. Straßenbau: Elektro-Installation und Sonnerieanlage, Beschläglieferung, Parkettböden, Tapeziererarbeiten; Hofbau: Parkettböden, Tapeziererarbeiten. Pläne zc. je von 9–12 Uhr bei der Bauleitung, P. Giumini, Architekt, Uraniastrasse 22, Zürich 1. Angebote mit der Aufschrift „Eingabe für die Immobilienengossenschaft Grünhof“ bis 21. Februar an die Bauleitung.

**Zürich. Gemeinnützige Baugenossenschaft Thalwil.** 3 Zweifamilienhäuser (schlüsselfertig, einzeln oder gesamthaft). Hochbau- und Umgebungsarbeiten. Pläne zc. vom 18. bis 21. Februar je vorm. 8–11 Uhr im Architekturbureau Müller & Freytag, Thalwil. Eingaben bis 2. März, abends 6 Uhr an E. Moser, Präsident obiger Genossenschaft.

**Zürich. Siedelungsban für Karl Bader, Regensdorf.** Granitlieferung, Gipser, Glaser, Schreiner, Faser- und Malerarbeiten, Beschläglieferung, Wasser- und elektr. Installation, Blitzschutzanlage. Pläne zc. beim Bauherrn oder beim Landw. Bauamt des schweiz. Bauernverbandes, Filiale Winterthur, Archstrasse 4. Eingaben bis 1. März an das Landw. Bauamt, Filiale Winterthur.

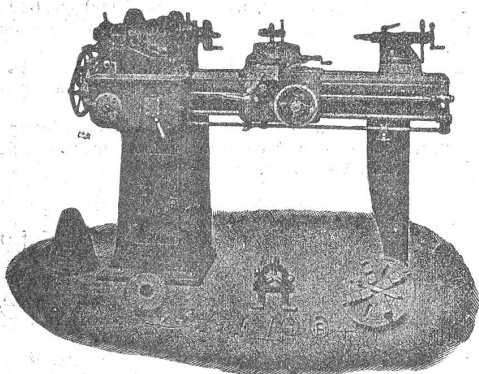
**Zürich. Siedelungsbaute für Gemeinderat Walder im Rüttelfeld, Glattfelden.** Installationsarbeiten, Wasserleitung ohne Erdarbeiten. 250 m, 40 mm Gussleitungen (Cufer), 4 Bogen 40 mm, 1 T 40/40 mm, 1 Schieber 40 mm, mit Straßen-garnitur, 2 Rohrflugen. Eingaben bis 20. Februar an den Bauherrn.

**Berne. Commune de Delémont. Etablissement d'une station de pompage près de la Porte-aux-Loups. Terrassements, maçonnerie et appareillage. Plans, etc. au bureau des Services industriels à Delémont et au bureau d'ingénieur Lévy à Delémont. Offres avec la mention «Station**

## Werkzeug - Maschinen

aller Art

1916



W. Wolf, Ingenieur :: vorm. Wolf & Weiss :: Zürich  
Lager und Bureau Brandschenkestrasse 7.