

**Zeitschrift:** Illustrierte schweizerische Handwerker-Zeitung : unabhängiges Geschäftsblatt der gesamten Meisterschaft aller Handwerke und Gewerbe

**Herausgeber:** Meisterschaft aller Handwerke und Gewerbe

**Band:** 40 (1924)

**Heft:** 46

**Rubrik:** Aus der Praxis - für die Praxis

### **Nutzungsbedingungen**

Die ETH-Bibliothek ist die Anbieterin der digitalisierten Zeitschriften auf E-Periodica. Sie besitzt keine Urheberrechte an den Zeitschriften und ist nicht verantwortlich für deren Inhalte. Die Rechte liegen in der Regel bei den Herausgebern beziehungsweise den externen Rechteinhabern. Das Veröffentlichen von Bildern in Print- und Online-Publikationen sowie auf Social Media-Kanälen oder Webseiten ist nur mit vorheriger Genehmigung der Rechteinhaber erlaubt. [Mehr erfahren](#)

### **Conditions d'utilisation**

L'ETH Library est le fournisseur des revues numérisées. Elle ne détient aucun droit d'auteur sur les revues et n'est pas responsable de leur contenu. En règle générale, les droits sont détenus par les éditeurs ou les détenteurs de droits externes. La reproduction d'images dans des publications imprimées ou en ligne ainsi que sur des canaux de médias sociaux ou des sites web n'est autorisée qu'avec l'accord préalable des détenteurs des droits. [En savoir plus](#)

### **Terms of use**

The ETH Library is the provider of the digitised journals. It does not own any copyrights to the journals and is not responsible for their content. The rights usually lie with the publishers or the external rights holders. Publishing images in print and online publications, as well as on social media channels or websites, is only permitted with the prior consent of the rights holders. [Find out more](#)

**Download PDF:** 08.01.2026

**ETH-Bibliothek Zürich, E-Periodica, <https://www.e-periodica.ch>**

flanzen eine bessere Fühlung zu ermöglichen. Die Meister und Berufsverbände handeln in ihrem eigenen Interesse, wenn sie die in einer Berufslehre stehenden Jünglinge und Töchter auf diese Institution aufmerksam machen und beraten. Von irgend welchen schädigenden Wirkungen, wie sie von einer Seite zu Unrecht befürchtet werden, kann im Ernst keine Rede sein.

**Reicher Holzertrag.** Anlässlich eines kleinen Holzschlages in den Dorfwaldungen von Valendas ist eine Fichte geschlagen worden, welche eine effektive Holzmasse von 20 Kubikmetern ergeben hat, 16 Abschnitte von je fünf Meter, wovon 14 Obermesser und bloß 2 Untermesser völlig gesundes Holz zum Verkauf bereit stehend, mit einem Kubikinhalt von rund 12 Festmetern. Ferner rund sechs Festmeter Stamm Brennholz und ca. zwei Festmeter Astholz.

## Literatur.

**Das Bürgerhaus in der Schweiz.** Herausgegeben vom Schweizerischen Ingenieur- und Architektenverein. IV. Band: **Das Bürgerhaus im Kanton Schwyz.** 2. Auflage. Preis: 30 Fr. Quartformat, 50 Seiten Text und 104 Tafeln Abbildungen auf Kunstdruckpapier. Druck und Verlag: Art. Institut Drell Füßli, Zürich.

Als zweiter in der stattlichen Reihe der Bürgerhausbände erlebt der Band Schwyz eine zweite Auflage, wohl ein Beweis — so dürfen wir hoffen — daß das Interesse für die Wohnkultur der Innerschweiz allgemein ein reges ist. In der Tat bringt der Band Schwyz für den Architekten und Kunstfreund ein reiches Material ländlicher Bauschönheiten. Allein wie in keinem der übrigen Urkantone finden sich in den schwyzerischen Wohnbauten die Einflüsse italienischer, französischer und süddeutscher Baukunst in einem harmonischen Ganzen vereint. Es sind auch nicht Gebäulichkeiten berühmter Architekten, die uns hier so ansprechen, sondern vielmehr die sinnige Interpretation vornehmer Traditionen durch einheimische Kleinmeister. Während in Schwyz sich der Typus des behäbigen Landstüßes, wie im Bettshart'schen Stammsitz, im Innensfeld und dem

sogenannten Ital. Reding-Hause zu höchster Blüte entwickelte, lieferten Einstöckeln und die Außenbezirke eine Anzahl Gebäude, die in ihrer einfachen Gliederung an die besten Zeiten ostschweizerischer Baukunst erinnern.

Große Sorgfalt wurde von der Bürgerhauskommission der Innenaufnahme zugewendet. Wenn auch die wohl gelungenen Tafeln nicht den Farbenreichtum mancher bemalten Wand in vollem Maße wiederzugeben vermögen, so lassen sie doch auf die malerische Wirkung dieser charakteristischen Zeichnungen schließen. Für den modernen Fachmann sind es besonders die zahlreichen Grundrisse und Schnitte, die ihm den Band so wertvoll machen — hier liegen für ihn die Elemente zu neuen Gestaltungsmöglichkeiten. Ja, wir dürfen füglich behaupten, daß der Band Schwyz durch die Originalität seiner Abbildungen geradezu einen Ehrenplatz in der Sammlung einnimmt — der Reiz des Schwyzer Hauses liegt eben mehr in der freien, künstlerischen Behandlung des Gebäudes als im streng architektonischen Aufbau der städtischen oder von der Residenz beeinflussten Wohnbauten anderer Kantone. — Den Text verfaßte Dr. Carl J. Benziger in Bern. Er gibt eine Darstellung der Architekturformen auf dem Hintergrund der Geschichte, der Kultur und der Landschaft.

## Aus der Praxis. — Für die Praxis.

### Fragen.

**NB. Verkaufs-, Tausch- und Arbeitsgesuche werden unter diese Rubrik nicht aufgenommen; derartige Anzeigen gehören in den Inseratenteil des Blattes. — Den Fragen, welche „unter Chiffre“ erscheinen sollen, wolle man 50 Cts. n. Markten (für Zusendung der Offerten) und wenn die Frage mit Adresse des Fragestellers erscheinen soll, 20 Cts. beilegen. Wenn keine Marken mitgeschickt werden, kann die Frage nicht aufgenommen werden.**

10. Wer liefert Bürstenhölzer-Bohrmaschinen, fertig montiert? Offerten unter Chiffre 10 an die Exped.
11. Wer repariert defekte Sicherungs-Stöpsel? Offerten an Postfach Nr. 6513 Niederlenz (Aargau).
12. Wer hätte neu oder gebraucht einen Schraubenflaskenzug 2—3 Tonnen; 2 T-Balken NP 18, 6 m lang, sowie eine Laufstake dazu abzugeben? Offerten an A. Rickenbacher, Holzgeschäft, Zug.
13. Wer liefert neu oder gut erhalten Holzbearbeitungsmaschinen, wie Hobelmaschine, Fräse, Bohrmaschine mit Schützvorrichtung, sowie Bandsäge? Offerten unter Chiffre 13 an die Expedition.
14. Wer hat eine gebrauchte, gut erhaltene Trägerschneidmaschine abzugeben? Offerten unter Chiffre 14 an die Exped.
15. Wer hätte abzugeben neuen oder gebrauchten Oberteil zu einer Drehbank, Supportfix, Drehlänge bis 300 mm und möglichst starker Aufspannvorrichtung für Holzdrehwende? Offerten unter Chiffre 15 an die Exped.
16. Wer liefert roh zugeschnittene, ofengebrörrte Parkett-riemen in Buchen und Eichen I. und II. Kl.? Offerten mit Preisangaben franko Luzern unter Chiffre 16 an die Exped.
17. Wer hat abzugeben gut erhaltene, kombinierte Hobelmaschine, 50 cm breit, mit runder Messerwelle? Offerten mit Preisangaben unter Chiffre S 17 an die Exped.
18. Wer erstellt Rohblöfenerungen für Vertikaltrockendöfen? Offerten unter Chiffre 18 an die Exped.
19. Wer liefert Gips-Rochkessel mit Nährwert, 1,80—2 m Durchmesser? Offerten unter Chiffre 19 an die Exped.
20. Wer liefert Alilochbohrmaschinen mit 2—3 Bohrspindeln, wenn möglich mit eingebautem Elektro-Motor? Offerten mit Preisangaben unter Chiffre 20 an die Exped.
21. Wer liefert Kassenschränke in absolut feuer- und diebstahrsicherer Ausführung? Offerten mit Preisangaben unter Chiffre 21 an die Exped.
22. Wer liefert verzinkte Wellbleche, Profil ca. 120×25 mm, 0,70 mm dick, 2,50 und 3 m lang, 25 m<sup>2</sup>? Offerten an Gebr. Eckert, mech. Werkstätte, Leimbach (Aargau).
23. Wer liefert hohle Eisenblechrechenzähne für Sandrechen? Offerten mit Muster an Josef Haslmann, Rechenmacher, Meierskappel (Zürich).
24. Wer liefert Leimöfen? Offerten an J. Rüling, Göttnau.
25. Wer erstellt Golddampfanlagen und wer hätte einen gebrauchten, hierzu geeigneten, kleineren Dampfkessel abzugeben?

17



**VEREINIGTE  
DRAHTWERKE  
A.G. BIEL**

EISEN & STAHL  
BLANK- & PREIS-GLÜHEN, RUND, VIERTAK, SECHSKANT & ANDERE PROFILE  
SPEZIALQUALITÄTEN FÜR SCHRAUBENFABRIKATION & FACONDERIE  
BLANKE STAHLWELLEN KOMPRIMIERT ODER ABGEDREHT  
BLANKEGEWALZTES BANDEISEN & BANDSTAHL  
BIS ZU 300 mm BREITE  
VERPACKUNGS-BANDEISEN  
GRÖßERE AUSSTELLUNGSPALAST SCHWEIZ, LANDESAUSSTELLUNG BERN 1914

81

Wo können solche Anlagen befestigt werden? Offerten an Gebr. Reutenholz, Säge, Niederhünigen (Bern).

26. Wer liefert 1-rillige und 5-rillige Rollen in Buchenholz, 15 cm Durchmesser und 14 mm und 76 mm breit? Offerten an Alb. Zeller, Seehofstrasse 6, Zürich.

27. Wer hat gut erhaltene, fahrbare Kreissäge mit 6 HP Benzinmotor abzugeben? Preisofferten unter Chiffre 27 an die Expedition.

28. Wer hätte einen gebrauchten Ventilator, 30 cm Durchmesser, für Schleifmaschine, miet- oder kaufweise abzugeben? Offerten mit Preisangaben an Ernst Wältli-Fuhrer, Heimenhausen b. Herzogenbuchsee.

29. Wer hätte abzugeben neu oder gebraucht eine Radial- oder Säulenbohrmaschine mit verstellbarem Support, Ausladung ca. 400 mm, bis 50 mm bohrend? Offerten an J. Raef, mech. Werkstätte, Weven.

30. Wer liefert 1 Drahtseilrad mit Ledereinlage, ca. 1,60 m hoch, wenn möglich zweitellig, 60 mm Bohrung, sowie 2 gedrehte Wellen, 2,70 m lang, 60 mm Durchmesser? Offerten an Gebr. Sager, Holzabteilung, Lohrenbrücke, Rothenburg.

31. Wer hätte ca. 300 m galvanisierte Leitungsröhre, 1 bis 1 1/2", für Druckleitung, mietweise für ca. 1 Monat abzugeben? Offerten an Jb. Rüffer, Baugeschäft, Kirchberg (Bern).

32. Wer hätte abzugeben 1 Heizkessel für Niederdruck-Dampf, 6–8 m² Heizfläche, und einige Rippenrohre, 100 mm Durchmesser, 1,50 oder 2 m lang? Offerten unter Chiffre 32 an die Exped.

33. Wer hätte eine gebrauchte, gut erhaltene Zinkmaschine abzugeben? Offerten unter Chiffre 33 an die Exped.

34. Wer hätte gut erhaltene Abbrichtobelmaschine, 600 mm, mit Ringstahlgewinde- oder Kugellager, abzugeben? Offerten unter Chiffre 34 an die Exped.

35. Wer liefert hölzerne Schachtelschablonen und transportable Baubaracken? Offerten unter Chiffre 35 an die Exped.

36. Wer liefert gebrauchte, gut erhaltene, event. neue Trennbandsäge zum Aufschneiden von Kistenbrettern? Offerten unter Chiffre 36 an die Exped.

### Antworten.

Auf Frage 995a. Holztröckne-Anlagen für alle Holzsorten erstellt: Ventilator A. G., Stäfa.

Auf Frage 999. Eisenbieger und Rundseisenschneider liefert Robert Goldschmidt, Schanzeneggstrasse 3, Zürich.

Auf Frage 1013. Gesteinspfeile hat abzugeben: Ab. Hähnlein, Rinkelstrasse 16, Zürich.

Auf Frage 1018. Leinöfen und -Kocher mit Wasserbad liefert B. Etienne-Höfliger, Werkzeugzeuge, Weingarten (Murgau).

Auf Frage 1019a. Farben für die Kunststeinindustrie, insbesondere auch spanisches rotes Eisenrot liefert H. Pfister & Cie, Aktiengesellschaft, Petersgraben 61, Basel.

Auf Frage 1019b. Zementrohrformen 15, 20, 25 und 30 cm und Zementsteinpressen liefert Robert Goldschmidt, Zürich 2.

Auf Frage 4. Schleifsteine für jeden Verwendungszweck liefert E. Penninger-Muggli, Uster.

Auf Frage 4. Die A.-G. Olma Bandquartier Maschinenfabrik in Olten liefert Schmirgelscheibenabrichter.

Auf Frage 4. Wenden Sie sich an A. Hähnlein, Rinkelstrasse 16, Zürich.

Auf Frage 9. Gebrauchte Horizontal- und Universal-Gräsmaschinen liefert E. Sobel, Güterstrasse 219, Basel.

Auf Frage 9. Gebrauchte Universal-Gräsmaschine liefert Heinrich Wertheimer, Birnamstrasse 50, Zürich 5.

## Submissions-Anzeiger.

**Schweiz. Bundesbahnen, Kreis III. Steinhauerei** arbeiten für die Renovation der südlichen Hochgalerie und der Fassaden beim Sommerrestaurant II. Klasse am Aufnahmegebäude im Hauptbahnhof Zürich. Auskunft im Hochbaubureau des Kreises III in Zürich. Angebote mit der Aufschrift „Renovation der Hochgalerie“ an die Bauabteilung des Kreises III in Zürich bis 15. Februar.

**Zürich. Allgemeine Bauingenieurgesellschaft Zürich.** Erd-, Maurer-, Kanalarbeiter, Zimmer-, Kunststein-, Spengler- und Dachdeckerarbeiten zu 4 Doppel Meh-familienhäusern in Adliswil bei Zürich. Formulare zc. je nachmittags von 2 bis 5 Uhr bei der Bauleitung, Otto Streicher, Architekturbureau, Claridenstrasse 36, Zürich 2. Offerten mit der Aufschrift „Submission Adliswil“ bis 19. Februar an den Präsidenten der A. B. Z., Alb. Hintermeister, Wirmensdorfstrasse 264, Zürich 3. Keine Verpflichtung zur Uebernahme von Anteilscheinen durch die Unternehmer.

**Zürich. Immobilienengenschaft „Grünhof“, Zürich.** Geschäftshaus an der Badenerstrasse Grünhofstrasse. Glaserarbeit (Straßenbau), Schreinerarbeit (Straßenbau), Schlosserarbeit (Hofbau), Schlosserarbeit (Straßenbau), Beschläglierung (Hofbau), Briefkastentiefen (Straßenbau). Pläne zc.

je von 9–12 Uhr bei der Bauleitung, P. Stumini, Architekt, Uraniastrasse 22, Zürich 1. Angebote mit der Aufschrift „Eingabe für die Immobilienengenschaft Grünhof“ bis 14. Februar an die Bauleitung.

**Zürich. Siedlungsbaute im Müti-Feld von Gemeinde- rat C. Walder, Glattfelden.** Maurer-, Zimmer-, Kunststein-, Granit-, Dachdecker-, Spengler- und Schlosserarbeiten. Pläne zc. beim Bauherrn oder beim Landw. Bauamt des Schweiz. Bauernverbandes, Filiale Winterthur, Archstrasse 4. Eingaben unter Aufschrift „Siedlungsbaute Glattfelden“ bis 18. Februar an das Landw. Bauamt, Filiale Winterthur.

**Bern. Sekundarschule Guttwil.** 16 neue Schultische und 12 Taburetti, gebt (noch vorhandenem Muster). Beschaffung der Musterstücke bei Sekundarschulvorsteher Mithaus. Eingaben unter Aufschrift „Schultische und Taburetti“ bis 15. Febr. an Notar Wyder.

**Bern. Schulhaus-Renovation in Zwingen.** Umbau von 2 Wohnzimmern in ein Klassenzimmer, Erstellen eines neuen Verputzes am alten Schulhaus. Pläne zc. bei Oberlehrer Cuent. Eingaben unter Aufschrift „Zimmerumbau“ bis 14. Februar an den Gemeinderat.

**Berne. Commune bourgeoise de Movelier.** Charpenterie pour la nouvelle grange et écurie à la ferme de Bavelier. Offres à la mairie jusqu'au 16 février. Conditions chez la dite.

**Bern. Umbau des Bauernhauses für Alexander Derendinger, Landwirt, Lütetofen.** Zimmer-, Dachdecker- und Spenglerarbeiten. Offerten unter Aufschrift „Eingabe Derendinger“ bis 28. Februar an A. Stuber, Bauführer, Biberist (Telephon 11,17). Pläne zc. daselbst.

**Bern. Wohnungsumbau für Emil Schumacher-Berner, Treiten.** Maurer-, Zimmer-, Dachdecker- und Spenglerarbeiten. Eingaben bis 14. Februar an den Bauherrn. Formulare daselbst.

**Bern. Wagenschopf mit Pferdestall für Jakob Gutmann, Gampelen.** Maurer-, Zimmer- und Dachdeckerarbeiten. Eingaben bis 15. Februar an den Bauherrn.

**Bern. Ca. 200 m² Bedachung mit Stiermit.** Eingaben bis 15. Februar an den Bauherrn, Alfr. Heubi-Jampen, Treiten.

**Bern. Verandaanbau für S. Walther, Wirt z. Hotel „Bären“, Jns. Parfettarbeiten in (Alphalt), Schreiner-, Glaser-, Gipser-, Maler- und Tapezierarbeiten.** Pläne zc. bei Architekt Edw. Greub, Jns. Eingabetermin: 18. Februar.

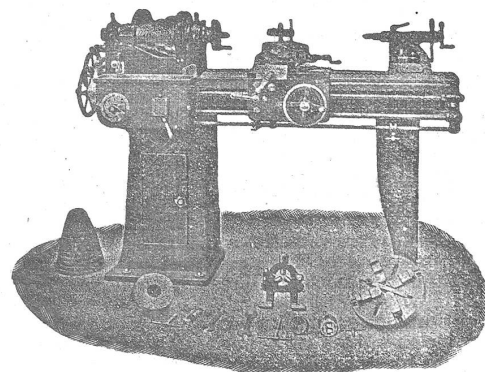
**Bern. Remisennneubau für O. Urech, Weinhandlung, Jns. Maurer-, Eisenbeton-, Zimmer- und Schreinerarbeiten.** Pläne zc. im Architekturbureau Edw. Greub. Eingabetermin 18. Februar.

**Luzern.** Lieferung von Werkgeschirr pro 1925, wie: Ries- und Rotschaukeln, Schlammtrüden, Heuthauen, Wiesenbeile, Straßenbürsten, Grabenschnüre, Schachtellen, Stochspaten, Riesgabeln, Riesrechen, gewöhnliche Gabeln, Carreten, Dornscheren, Siebinnen, Sensen, Steinschleuel, W. fferwarren, Betonstampfer usw. Formulare beim Straßen-Inspektor des 1. Kreises Kant. Tiefbau-

## Werkzeug - Maschinen

aller Art

1916



**W. Wolf, Ingenieur :: vorm. Wolf & Weiss :: Zürich**  
Lager und Bureau Brandschenkestrasse 7.