

Zeitschrift: Illustrierte schweizerische Handwerker-Zeitung : unabhängiges Geschäftsblatt der gesamten Meisterschaft aller Handwerke und Gewerbe

Herausgeber: Meisterschaft aller Handwerke und Gewerbe

Band: 40 (1924)

Heft: 35

Rubrik: Aus der Praxis - für die Praxis

Nutzungsbedingungen

Die ETH-Bibliothek ist die Anbieterin der digitalisierten Zeitschriften auf E-Periodica. Sie besitzt keine Urheberrechte an den Zeitschriften und ist nicht verantwortlich für deren Inhalte. Die Rechte liegen in der Regel bei den Herausgebern beziehungsweise den externen Rechteinhabern. Das Veröffentlichen von Bildern in Print- und Online-Publikationen sowie auf Social Media-Kanälen oder Webseiten ist nur mit vorheriger Genehmigung der Rechteinhaber erlaubt. [Mehr erfahren](#)

Conditions d'utilisation

L'ETH Library est le fournisseur des revues numérisées. Elle ne détient aucun droit d'auteur sur les revues et n'est pas responsable de leur contenu. En règle générale, les droits sont détenus par les éditeurs ou les détenteurs de droits externes. La reproduction d'images dans des publications imprimées ou en ligne ainsi que sur des canaux de médias sociaux ou des sites web n'est autorisée qu'avec l'accord préalable des détenteurs des droits. [En savoir plus](#)

Terms of use

The ETH Library is the provider of the digitised journals. It does not own any copyrights to the journals and is not responsible for their content. The rights usually lie with the publishers or the external rights holders. Publishing images in print and online publications, as well as on social media channels or websites, is only permitted with the prior consent of the rights holders. [Find out more](#)

Download PDF: 10.01.2026

ETH-Bibliothek Zürich, E-Periodica, <https://www.e-periodica.ch>

Pumpen jeder Art
u. Leistung

Zentrifugalpumpen, Kolbenpumpen etc.
Fahrbare Motorpumpen

liefern prompt

Würgler, Mann & Co.
Albisrieden-Zürich. 3181/19a

die Oberfläche des Wassers zu streichen, wo sie die oberste dem Verdunsten nahe Schicht des Wassers absaugt, sich damit sättigt und dadurch die Verdunstung vervielfacht.

Je stärker geheizt wird, um so intensiver und trockener ist dieser Luftstrom, und es nimmt daher auch bei diesem System die Verdunstung bei stärkerer Heizung progressiv zu.

Diese Gefäße werden zu allen Heizkörper-Systemen in Länge und Form passend geliefert und haben den großen Vorteil, daß sie über die ganze Länge der Heizkörper angefertigt werden können, wodurch eine möglichst große Wasseroberfläche und damit auch eine große Wirkung erzielt wird.

Sie haben ferner den Vorteil, daß der Staub, der mit der warmen Luft aufgewirbelt wird, sich beim Bestreichen der Wasseroberfläche auf derselben niederschlägt, wodurch einerseits das Schwarzwerden der Wände über den Heizkörpern vermieden wird und andererseits auch die unangenehmen Folgen des trockenen Staubes auf die Atmungsorgane wesentlich vermindert werden.

Die Wasserverdunstungsgefäße, Patent 61,646, bedeuten einen wesentlichen Fortschritt in der Hygiene und sollten auf keinem Heizkörper fehlen, um so mehr als sie gleichzeitig einen gefälligen Abschluß des Heizkörpers bilden.

Literatur.

Taumei von Berthe Kollbrunner. 94 S. 8°. Gebunden Fr. 1.80. Verlag: Orell Füssli, Zürich.

Der Gesamttitel über den vier hier vereinigten Novellen will andeuten, daß es sich um Geschehnisse handelt, deren seltsame Art und Wendung jedesmal durch Aufbruch und Verwirrung der Psyche bedingt sind. Der feine künstlerische Bedacht, mit welchem Berthe Kollbrunner, eine Waadtländerin von Geburt, zu erzählen weiß, erinnert an große französische Meister. Man wird die Heldinnen dieser Geschichten — ein junges Mädchen und drei Frauen — auf ihren seelischen Sonderwegen mit unablässigem Interesse begleiten. So ernst der Grundton jedesmal ist, klingen nicht selten Ironie und Humor bereichernd hinein. Auf die Übertragung ins Deutsche wurde überall eine rühmenswürdige Sorgfalt verwendet.

Der Einsame in der Landschaft. Von Emil Wiedmer. 86 S. 8°. Gebunden Fr. 1.80. Verlag: Orell Füssli, Zürich.

Emil Wiedmer, dessen eigenartiges Gedichtbuch „Die Ankunft“ Aufsehen erregte und von der Presse und vom Publikum des In- und Auslandes warm aufgenommen wurde, legt hier nun ein Prosabuch vor, dem man schon auf den ersten Blick persönliches Gepräge ansieht. Diese meist kleinen Prosastücke, die unter dem bezeichnenden

Titel „Der Einsame in der Landschaft“ in der Sammlung „Schweizer Erzähler“ des Verlages Orell Füssli, Zürich, erschienen sind, verraten eine derart liebevolle sprachliche Fassung und nach der inhaltlichen Seite eine dermaßen seelische Vertiefung, daß der Leser diese Kabinettstücke gewähltester Prosa hochschätzen muß. In der Tat: die unendlich gepflegte sprachliche Fassung entspricht völlig dem Inhalt, der nach der Gefühlseite wie im Hinblick auf das rein Gegenständliche ganz neue Werte vermittelt. Auch dieses kleine, aber dichterisch wertvolle Buch zeigt von neuem, daß poetisch reife Früchte ausgetragen sein wollen. Emil Wiedmer hat seit 1918 geschwiegen. Daß dieses Schweigen nicht Stillstand, sondern Fortschritt bedeutet, beweist nun sein neues Buch, das ohne Zweifel seinen Weg so sicher machen wird wie sein Gedichtbuch.

Die weite Welt. Ein Buch der Reisen und Abenteuer, Erfindungen und Entdeckungen. Unter Mitarbeit von Leonhard Adelt, W. B. Bechtle, Prof. Dr. W. Brunner, Dr. Friedo Devens, Heinrich Göhring, Dr. H. Hauri, Dr. Adolf Koelsch, Dipl.-Ing. E. Laßwitz, H. Meyer, Carl W. Neumann, Dr. Colin Roß, F. Sager, Dr.-Ing. P. Schuster, Dr. W. Schweisshelmer, Hans Vatter und Geheimrat Bernerke. Herausgegeben von Hanns Günther (W. de Haas) mit einem Anhang: Basteln und Bauen, Spiel und Sport. 298 Bilder im Text und zwei farbige Tafeln nach Aquarellen von Willy Plank und Fritz Gärtner, 480 Seiten. Verlag von Rascher & Cie. A.-G. in Zürich. — Preis gebunden Fr. 10.—.

Zu erstaunlich billigem Preise wird hier ein reich illustriertes Sammelwerk aller Wissensgebiete geboten. Ganz besonders ist es die reifere, strebende Jugend, aber auch ihr Wissen bereichern wollende Erwachsene, die hier ein eigentliches Vademecum finden und auf die angenehmste Weise angeregt und orientiert werden. In zahlreichen, populär-wissenschaftlich geschriebenen Aufsätzen, die jeweilen von namhaften Fachkennern verfaßt sind, wurde hier umfassendes Wissens- und Anschauungsmaterial zusammengetragen. Selbst neueste Errungenschaften der Technik sind nicht vergessen. Das Werk eignet sich so auch ganz vorzüglich als Geschenkgabe.

Bei eventuellen Doppelsendungen oder unrichtigen Adressen bitten wir zu reklamieren, um unnötige Kosten zu sparen. Die Expedition.

Aus der Praxis. — Für die Praxis.

Fragen.

NB. Verkauf-, Tausch- und Arbeitsgesuche werden unter diese Rubrik nicht aufgenommen; derartige Anzeigen gehören in den Inseratenteil des Blattes. — Den Fragen, welche „unter Chiffre“ erscheinen sollen, wolle man 50 Cts. in Marken (für Zusendung der Offerten) und wenn die Frage mit Adresse des Fragestellers erscheinen soll, 20 Cts. beilegen. Wenn keine Marken mitgeschickt werden, kann die Frage nicht aufgenommen werden.

791. Wer hat gebrauchte Rollbahnschienen und Weichen, Schienenhöhe 45—60 mm, Spurweite 60 cm, abzugeben? Offerten an Jaf. Keller, Zimmermeister, Oeraach.

792. Wer liefert nach Winterthur buchene Treppentritte, fertig, 40 mm, zu 2/4 gewunden, nach Lehren zugeschnitten? Offerten unter Chiffre 792 an die Exped.

793. Wer hätte neu oder gebraucht abzugeben: 1 Transmissionswelle 35—40 mm dick, bis 6 1/2 m lang; 3 Hängelager dazu passend, Ringschmierlager event. andere Schmierung; eiserne Riemenscheiben als Voll- und Leerrolle, 30—40 cm Durchmesser und 8—10 cm Kranzbreite pro Rad? Offerten mit näheren Angaben und Preisen an Emil Kälin-Kälin, Sägerei, Einsiedeln-Trachslau.

794. Wer liefert kleinere Tischler-Kreissäge mit passender Kreislagerwelle, Voll- und Leerscheibe? Die Riemenscheiben müssen außer dem rechten Lager angebracht sein. Offerten unter Chiffre W 794 an die Exped.

795. Wer hätte gebrauchten, elektrischen Aufzug für Dreiphasen-Drehstrom für ca. 500–600 kg Hebekraft abzugeben? Offerten an Fritz Bärtschi, Uhusen (Zugern).

796. Wer hätte Altkircher Holzriegel aus der Fabrik Silardoni Frères in Altkirch abzugeben? Offerten an Alois Lienert Söhne, Holzhandlung, Einsiedeln.

797. Wer liefert neu oder gebraucht, kauf- oder mietweise: a. 1–2 PS Benzin- oder Kohöl-Motor; b. 1 Becherwert, ca. 6 m Hubhöhe, mit 3 m³ Stundenleistung, in Kiesgrube? Offerten mit näheren Angaben und Preis an Josef Furrer, Kiesgrube, Eschenbach (St. Gallen).

798. Wer liefert neu oder gebraucht Isoliermaterial für Dampfheizungsrohre? Offerten unter Chiffre 798 an die Exped.

799. Wer hätte gut erhaltene Dreh- und Druckbank mit abgekröpfter Wange und 25–30 cm Spitzenhöhe abzugeben? Offerten unter Chiffre 799 an die Exped.

800. Wer hat gebrauchte, gut erhaltene Zementrohrbögen-Modelle von 10, 12 und 15 cm Durchmesser abzugeben? Offerten unter Chiffre 800 an die Exped.

801. Wer liefert neu oder gebraucht 10–15 PS Kohöl-Motor? Offerten mit näheren Angaben unter Chiffre 801 an die Exped.

802. Wer hätte gebrauchte, gut erhaltene Eisenhobelmaschine 1000×400 mm, abzugeben? Offerten mit näheren Angaben und Preis unter Chiffre 802 an die Exped.

803. Welche Firma kann uns über die Bohrhämmer-Fabrikate der Firma Gruner & Elze, Bad Dönnhausen i. W., Auskunft geben? Gefl. Mitteilungen unter Chiffre 803 an die Exped.

804. Wer hätte abzugeben einen gut erhaltenen Elektro-Motor 2–2½ PS, 240 Volt, 3 Phasen, Wechselstrom, 50 Per.? Offerten an Dubach & Sohn, Sägerei, Hergiswil (Zugern).

805. Wer liefert neue und repariert alte schwere Benzin-Isolampen? Offerten an Jos. Knüsel, mech. Wagnerei, Meierskapell (Zugern).

806. Wer liefert Ebonit-Hartgummipplatten, engl. Lithendraht, isolierten Kupferdraht für Spulen, blanken Kupferdraht für Antennen, Pressspahn, Stachhölzer und Kopfhörer für Radiobau? Offerten unter Chiffre 806 an die Exped.

807. Wer liefert kleine Spindel-Drehbänke, kleine Bohrmaschinen, Planschleifmaschinen und 2 PS Drehstrom-Motoren, ca. 1500 Touren? Offerten unter Chiffre 807 an die Exped.

808. Wer hat gebrauchte Eisendrehbank mit ca. 150 mm Drehtlänge, Leitspindel, abzugeben? Offerten an H. Luthiger, Drechslerwarenfabrik, Zug.

809. Wer hat neuen oder gebrauchten kleinen Drehstrom-Motor, 250 oder 500 Volt, ca. ½–1 PS, abzugeben? Offerten an H. Luthiger, Drechslerwarenfabrik, Zug.

810. Wer liefert schmiedeeiserne Röhren 350–400 mm Ø, für Ramine? Offerten unter Chiffre 810 an die Exped.

811. Wer liefert einfache Saug- und Druckpumpen zum Besprengen einer Eisbahn (Saughöhe 4 m, Druckhöhe 10 m)? Offerten unter Chiffre 811 an die Exped.

812. Wer liefert gut erhaltene Fräswelle mit Bohrkopf und Bohrvorrichtung zum Montieren auf Holzgestell, verschiedene Rehlmesser und Nuten, Bohrung 25 mm? Offerten mit Preisangabe an Jak. Knechtli, Zimmerer, Speicherschwendli (Appenz.)

813. Wer liefert kleine Bothen dörre Hartholz-Schnittware, Nußbaum, Eiche, Rirschbaum? Offerten mit Preisangabe unter Chiffre K 813 an die Exped.

814. Wer hätte gut erhaltene Exzenterpresse für einen Maximaldruck von 6–8 Tonnen abzugeben? Offerten mit näheren Angaben und Preis unter Chiffre 814 an die Exped.

815. Wer liefert neu oder gebraucht Schwungrad für kleine Gattersäge, 50–80 cm Radhöhe? Offerten unter Chiffre 815 an die Exped.

816. Wer liefert 2 leichte Transportwägel in Sägerei, 50 bis 60 cm Spurweite, samt 25 m Geleise, event. nur Radfäße für die Wagen? Offerten unter Preisangabe an Gebr. Klausner, Ebnat-Kappel.

817. Wer hat eine gut erhaltene Turbine von 1–2 PS für 4 m Gefälle und 10 cm Rohranschluß abzugeben? Offerten an Alb. Widi, Sägerei, Krähern, Schüpfheim.

818. Wer liefert ca. 6 m³ Lärchenschwellen, vollkantig geschnitten, 20/20 cm, 2 m und 3,70 m lang? Offerten mit Preisangabe an J. Meyer, Zimmermeister, Meiringen.

819. Wer hätte ca. 600 m gut erhaltenes Rollbahngleise, 50 cm Spur, mit 1 Weiche und 6 Stück Rippwagen, abzugeben? Offerten an Mech. Ziegelei Eschikon.

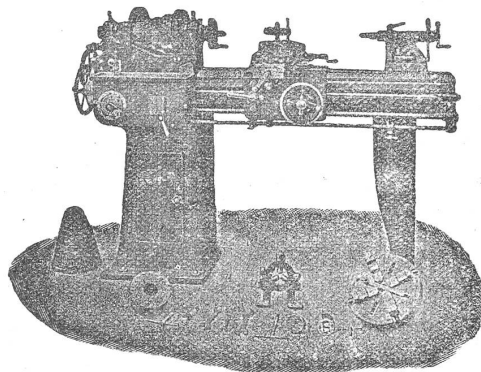
820. Wer hat Sandstrahlgebläse, neu oder gebraucht, abzugeben? Offerten unter Chiffre 820 an die Exped.

821. Wer liefert gebrauchte oder neue einspindlige Fourrierpresse 100×70 cm? Offerten unter Chiffre 821 an die Exped.

Werkzeug - Maschinen

aller Art

1916



W. Wolf, Ingenieur :: vorm. Wolf & Weiss :: Zürich
Lager und Bureau Brandchenkestra sse 7.

Antworten.

Auf Frage 761. Der Kochherd „Oekonom“ wurde von A. Stirnemann, Schlosserei, Bünzgen (Aargau) erstellt, und nicht wie irrthümlich angegeben von Vogt-Gut A.-G., Arbon.

Auf Frage 772. Kombinierte Rehlmaschinen mit Fräse- und Bohrvorrichtung, sowie Dichebelmaschinen 600 mm liefern A. Müller & Cie., Maschinenfabrik, Brugg (Aargau).

Auf Frage 773. Faßhähnen mit Schlüssel liefern H. Greter & Cie., Basel.

Auf Frage 774. Federhammer hat abzugeben: Heinrich Wertheimer, Gimmatstraße 50, Zürich 5.

Auf Frage 774. Möchte mit Fragesteller in Verbindung treten betr. Federhammer: J. Gehler, Hammerwert, Thal (St. G.)

Auf Frage 777. Die Maschinenfabrik Kaufschubach A.-G. in Schaffhausen liefert vortellhaft kombin. Rehl- und Dichebelmaschinen.

Auf Frage 777. Komb. Rehlmaschine mit Fräse und Bohrvorrichtung liefert die „Rubag“ A.-G., Seidengasse 16, Zürich.

Auf Frage 777. Neue und gebrauchte komb. Rehlmaschinen mit Fräse- und Bohrvorrichtung, sowie Dichebelmaschinen liefert E. Sobel, Güterstraße 219, Basel.

Auf Frage 777. Komb. Fräsmaschinen sowie komb. Dichebelmaschinen liefert die Maschinen- und Werkzeugfabrik A.-G. vormals H. Boffart, Reiden (Zugern).

Auf Frage 777. Neue oder gut erhaltene, kombin. Rehlmaschine mit Fräse und Langlochbohrvorrichtung liefert die Maschinenfabrik vorm. Holzschneider & Fegi, Zürich 3.

Auf Frage 777. Dichebelmaschine 600 mm Hobelbreite, sowie Rehlmaschine hat abzugeben: Heinrich Wertheimer, Gimmatstraße 50, Zürich 5.

Auf Frage 777. Kreissägen kombin. mit Rehl- und Bohrmaschinen liefern Fischer & Süssert, Maschinen und Werkzeuge für die Holzindustrie, Basel 1.

Auf Frage 777. Die A.-G. Olma Landquart Maschinenfabrik Olten liefert einfache und kombin. Rehlmaschinen, Dichebelmaschinen.

Auf Frage 779. Die A.-G. Olma Landquart Maschinenfabrik Olten liefert Ablängkreissägen für Kistenfabrikation.

Auf Frage 779. Doppelte Ablängkreissäge für Kistenfabrikation liefern Fischer & Süssert, Maschinen und Werkzeuge für die Holzindustrie, Basel 1.

Auf Frage 779. Doppelte Abwinflungskreissägen liefert die Maschinenfabrik vorm. Holzschneider & Fegi, Zürich 3.

Auf Frage 779. Die Maschinenfabrik Kaufschubach A.-G. in Schaffhausen liefert doppelte Ablängkreissägen.

Auf Frage 781. Gebrauchten Spindelstock hat abzugeben: Heinrich Wertheimer, Gimmatstraße 50, Zürich 5.

Auf Frage 782. Rundstabmaschinen liefert die Maschinenfabrik vorm. Holzschneider & Fegi, Zürich 3.

Auf Frage 782. Rundstabhobelmaschinen liefern Fischer & Süssert, Maschinen und Werkzeuge für die Holzindustrie, Basel 1.

Auf Frage 782. Rundstabhobelmaschinen mit gewöhnlichen Messerköpfen liefert Joh. Burchhalter, mech. Werkstätte, Gächwil (Solothurn).

Auf Frage 782. Rundstabhobelmaschinen liefert E. Sobel, Basel.

Auf Frage 782. Die A.-G. Olma Landquarter Maschinenfabrik Olten liefert Rundstabhobelmaschinen.

Auf Frage 782. Rundstabhobelmaschinen liefern A. Müller & Cie., Maschinenfabrik, Brugg.

Auf Frage 783. Die A.-G. Olma Landquarter Maschinenfabrik Olten hat eine Kettenwinde abzugeben für Hand- oder Kraftbetrieb.

Submissions-Anzeiger.

Schweizer. Bundesbahnen, Generaldirektion. Holzlieferungen pro 1925 an die Werkstätte Bellinzona: 270 m³ Tannenbretter, 50 m³ Föhrenbretter, 180 m³ Lärchenbretter, 20 m³ Rungen aus Tannenholz, 90 m³ Eichenbretter, 23 m³ Buchenbretter, 10 m³ Kirschbaumbretter, 7 m³ Nussbaumbretter, 5 m³ Pappelbretter, 10 m³ Tannenbalken, 35 m³ Eichenbalken. Bedingungen bei der Werkstätte Bellinzona. Angebote mit Aufschrift „Angebot für Lieferung von Holz“ bis 29. November an die Generaldirektion in Bern.

Schweizer. Bundesbahnen, Kreis I. Verlegung und Erweiterung des Güterschuppens im Bahnhof Thun. Äußere und innere Schreinerarbeiten, Parkett-, Gipser-, Maler- und Tapezierarbeiten, Wand- und Bodenbeläge in Platten, Hartasphaltbelag, Zentralheizungsanlage, sanitäre Installationen. Pläne zc. im Hochbauamt der Generaldirektion in Bern, Dienstgebäude Brückfeld, Mittelstraße 43 (Zimmer 180), sowie je von 15–17 Uhr im Bureau des Hochbauamts im Bahnhofgebäude in Thun. Planabgabe für Zentralheizung und sanitäre Installationen gegen Hinterlegung von je 2 Fr. Angebote mit Aufschrift „Güterschuppen Thun, Schreinerarbeiten usw.“ bis 29. November an die Kreisdirektion I in Lausanne.

Zürich. Baugenossenschaft des eidgen. Personals. Zürich. Mehrfamilienhäuser im Letten. Glaser- und Baufachmiedarbeiten, Elektroinstallation, Sanitäre Installation und Apparatenlieferung, Saloufischadenlieferung, Beton-Stellriemen-Lieferung, Maler- und Terrazzoarbeiten, Plattenbeläge u. Schieferimfenlieferung. Pläne zc. je vorm. von 9–12 Uhr bei der Bauleitung, P. Giumini, Architekt, Uraniastraße 22, Zürich 1. Angebote mit der Aufschrift, „Eingabe für die Baugenossenschaft des eidgen. Personals im Letten“ bis 5. Dezember an Herrn Blank, Präsident der Baugenossenschaft des eidg. Personals, Zürich 5, Röntgenstraße 3.

Zürich. Turnhallenbau Wülflingen / Winterthur. Glaser-, Schreiner-, Schlosser-, Parkett-, Maler- u. Gärtnerarbeiten, sanitäre Installation, elektrische Lichtinstallationen, Steinzeugplatten-Beläge, Linoleum-Belag, Pfästerung, Beschlag-Lieferung. Pläne zc. je vormit. von 8–10 Uhr bei R. Kaczorowski, Architekt, Stadthausstraße 139, Winterthur. Ein Verband der Unterlagen findet nicht statt. Offerten mit der Aufschrift „Turnhallenbau Wülflingen“ bis 2. Dezember, abends 6 Uhr, an den Präsid. der kanton. Baukommission, Stadthaus Winterthur.

Zürich. Mobiliarlieferung für das Kantonshospital Winterthur. Unterlagen beim kanton. Hochbauamt, Zürich 1, Raspar Eicherhaus, Zimmer Nr. 404. Eingabetermin 27. November.

Zürich. Werkstätte-Neubau in Gorgen. Erd-, Maurer-, Kanalisations- und Granitarbeiten, Lieferung von T-Eisenbalken und Stützen, armierte Betonbalken und Maffiv-Decken, Kunststein-, Zimmer-, Schreiner-, Dachdecker-, Gipser- und Glaserarbeiten, elektrische Installation, elektrischer Warenaufzug. Pläne zc. vom 25. November an je von 10–12 Uhr bei der Bauleitung, Gottschalk, Gorgen, Zugerstraße. Eingabetermin 10. Dezember.

Bern. Schulhaus-Neubau in Randerbrüdt. Glaser-, Schreiner-, Schlosser-, Hafner- und Installationsarbeiten, Kanalisation, Zimmerarbeiten der Einfriedungen zc., Asphaltböden, Wand- und Bodenplatten, Baubeschläge, Ausfallkorren, Granitpfelemente. Grundlagen je nachmittags im Architekturamt A. Hirschi. Offerten bis 29. November an Gemeinderat Hans Kleinjenni.

Bern. Gemeinde Gagle b. Burgdorf. Schulhausneubau in Schaffhausen. Schreiner-, Glaser-, Gipser- und Malerarbeiten, sanitäre Installationen, Bodenbeläge in Holz, Wand- und Bodenplatten. Pläne zc. bei Architekt E. Mühleman, Langnau i. E. Eingaben unter Aufschrift „Schulhaus Schaffhausen“ bis 13. Dezember an Großrat Otto Bischof.

Bern. Ernst Salvisberg, Ober-Wottigen. Maurer-, Spengler-, Dachdecker-, Schreiner-, Gipser- und Malerarbeiten, sanitäre und elektrische Installationen. Eingaben bis 2. Dezember an den Bauherrn. Formulare bis 28. November daselbst.

Luzern. Reformierte Kirche Wolhusen. Dachdecker-, Spengler- und Verputzarbeiten. Pläne zc. im Architekturamt Armin Meili, Sempacherstraße 5, Luzern. Eingaben bis 1. Dezember unter Aufschrift „Arbeiten für die protestantische Kirche Wolhusen“ an A. Riller, Wolhusen.

Solothurn. Solothurn: Wohn- und Geschäftshaus. Oberdorf: 2 Zweifamilienhäuser. Bellach: Einfamilienhaus. Maurer-, Kunststein-, Zimmer-, Spengler-, Dachdecker-, Verputz-, Glaser-, Schreiner-, Maler- und Tapezierarbeiten. Pläne zc. bei der Bauleitung, B. Adam, Architekt, Solothurn. Eingaben bis 28. November an die Bauleitung.

Basel. Genossenschaft Schweizer Mustermesse. Verwaltungsgedäude. Erd-, armierte Beton-, Maurer- und Verputzarbeiten. Unterlagen bei der Bauleitung (Baubureau Mustermesse, Riehenring 60). Offerten für die Erdarbeiten bis 27. November, für die übrigen Arbeiten bis 4. Dezember an die Bauleitung, Widmer, Architekt, Petersgraben 73, Basel.

Baselland. Chaletneubau in Viefal. Erd-, Maurer-, Dachdecker-, Spengler-, Gipser-, Maler-, Tapezierer- und Hafnerarbeiten, sanitäre und elektrische Installationen, Transport von Bauholz und Schreinerwaren vom Bahnhof auf die Baustelle. Offerformulare gegen Einsendung von 1 Fr. von Windler & Cie., Chalkfabrik, Fribourg. Eingabetermin 28. November.

Thurgau. Wasserversorgung Kreuzlingen. Leitungsgaben ca. 2400 m, Liefern und Verlegen der gußeisernen Muffenröhren 180 mm Ø, ca. 2380 m lang inkl. aller Anschlüsse an die bestehenden Leitungen, Formstücke und Armaturen. Pläne zc. auf der Gemeindefanzlei und auf dem Ingenieurbureau F. Boesch, Pelikanstraße 3, Zürich. Eingaben unter Aufschrift „Offerte für die Wasserversorgung“ bis zum 29. November an die Ortsvorsteherchaft.

Valais. Exécution d'un nouveau lot d'ouvrages pour l'endiguement du torrent de Montagnier sur le territoire de la commune de Bagnes. Environ 1500 m³ de terrassements, 810 m³ de fouilles d'ouvrages d'art, 180 m³ de maçonneries à mortier, 600 m³ de maçonneries sèches, 180 m³ d'enrochement, 40 m³ de bois en grume, 150 kg de boulons et fers. Offres au Département des Travaux publics, à Sion, pour le 2 décembre. Conditions chez le dit.

KAPITAL FÜR HANDEL UND INDUSTRIE

erhalten Sie am besten in Form von aktiven od. passiven Teilhabern od. auch als Darlehen durch die in Schweizer Privat-Finanzkreisen best eingeführte u. völlig unabhängige **IMMOBILIEN UND KAPITAL A.-G., ZÜRICH 8.** (6051) Vermittlung von Geschäftsverkäufen. Gründung von Akt.-Gesell. Für Kapitalisten, Beteiligungssuchende u. Käufer kostenloser Nachweis.

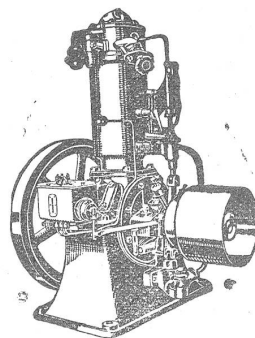
Schreiner- und Glaserarbeiten

für einen **Neubau in Meilen** sind sofort zu **vergeben.**
Nähere Auskunft erteilt 6095

Ed. Steiger, Neubau, Meilen.

Rohöl-Motoren

Sparsamster Betrieb!



Benzin-Motoren

**Fahrbare Bandsägen
und Spaltmaschinen**

**Benzin- und
Rohöl-Lokomobilen**

WEBER & Co., USTER
MASCHINENFABRIK & GIESSEREI.