

Zeitschrift: Illustrierte schweizerische Handwerker-Zeitung : unabhängiges Geschäftsblatt der gesamten Meisterschaft aller Handwerke und Gewerbe

Herausgeber: Meisterschaft aller Handwerke und Gewerbe

Band: 40 (1924)

Heft: 31

Rubrik: Aus der Praxis - für die Praxis

Nutzungsbedingungen

Die ETH-Bibliothek ist die Anbieterin der digitalisierten Zeitschriften auf E-Periodica. Sie besitzt keine Urheberrechte an den Zeitschriften und ist nicht verantwortlich für deren Inhalte. Die Rechte liegen in der Regel bei den Herausgebern beziehungsweise den externen Rechteinhabern. Das Veröffentlichen von Bildern in Print- und Online-Publikationen sowie auf Social Media-Kanälen oder Webseiten ist nur mit vorheriger Genehmigung der Rechteinhaber erlaubt. [Mehr erfahren](#)

Conditions d'utilisation

L'ETH Library est le fournisseur des revues numérisées. Elle ne détient aucun droit d'auteur sur les revues et n'est pas responsable de leur contenu. En règle générale, les droits sont détenus par les éditeurs ou les détenteurs de droits externes. La reproduction d'images dans des publications imprimées ou en ligne ainsi que sur des canaux de médias sociaux ou des sites web n'est autorisée qu'avec l'accord préalable des détenteurs des droits. [En savoir plus](#)

Terms of use

The ETH Library is the provider of the digitised journals. It does not own any copyrights to the journals and is not responsible for their content. The rights usually lie with the publishers or the external rights holders. Publishing images in print and online publications, as well as on social media channels or websites, is only permitted with the prior consent of the rights holders. [Find out more](#)

Download PDF: 04.02.2026

ETH-Bibliothek Zürich, E-Periodica, <https://www.e-periodica.ch>

dung setzen. Eine weitere Anregung sich zu bemühen, bei der Presse zur Besprechung gewerblicher Fragen periodisch auch genügend Raum zu erhalten, wird ebenfalls an den kantonalen Vorstand geleitet. An die Neuerstellung der Volkere im Volksgarten wird aus der Vereinskasse neben den persönlichen Leistungen der Mitglieder ein Beitrag von 40 Fr. geleistet.

Ausstellungswesen.

Schweizerische Ausstellung für Landwirtschaft, Forstwirtschaft und Gartenbau in Bern, 12. bis 27. September 1925. Die Vorarbeiten für die nächstjährige große Landeschau unserer Urproduktion schreiten rüstig vorwärts. Während sich in den verschiedenen Komitees die Umrisse der mannigfaltigen Aufgaben und Ziele immer klarer abzeichnen, haben auch die Aussteller angefangen, über das, was sie in Bern zeigen wollen, nachzudenken. Gilt es doch, dem Schweizervolke und den ausländischen Ausstellungsbesuchern ein möglichst umfassendes Bild vom heutigen Stand unserer Bodenproduktion zu bieten und auch demjenigen die Erfolge neuerzeitlicher Landwirtschaft überzeugend vor Augen zu führen, der bislang allzusehr am Althergebrachten glauben festhalten zu sollen.

Die erfolgreiche Besichtigung der Ausstellung stellt an die Aussteller keine geringen Anforderungen, denn groß wird die Zahl derer sein, die im friedlichen Wettstreit ihr Können miteinander messen werden. Mit besonderer Sorgfalt müssen Pflanzen- und Tierzüchter ihre Ausstellungsvorbereitungen treffen, denn erfahrungsgemäß lassen sich Züchtererfolge nicht von heute auf morgen erzwingen. Aber auch die der Landwirtschaft dienende Technik, speziell die Maschinenindustrie, rüstet energisch, um das bisher Gute womöglich durch Besseres zu überholen und dadurch zur Verbilligung des landwirtschaftlichen Produktionsprozesses beizutragen.

Es sei an dieser Stelle in Erinnerung gerufen, daß größere Sonderbauten und Installationen seitens der Aussteller der Bewilligung der Ausstellungsdirektion bedürfen und daß die Gesuche mit Plänen bis 30. November nächsthin eingereicht werden müssen. Jede die Ausstellung betreffende Auskunft wird von den kantonalen Ausstellungs-kommissariaten erteilt, bei denen auch die Reglemente und Anmeldeformulare bezogen werden können.

Holz-Marktberichte.

Ueber die gegenwärtigen Holzpreise in Graubünden berichtet die „Prätt. Btg.“: Die Firmen Bletha & Cie. und Berger Söhne haben von der Gemeinde Maienfeld das Holz aus der Alp Stürvis gekauft. Die gesunden Obermesser galten 27 Fr. per Festmeter und die Untermesser und hartroten Blöcker 13 Fr. auf dem Stock. Die Rüst- und Transportkosten bis zu den Sägereien betragen 19 Fr. per Festmeter.

Vom österreichischen Holzmarkt. Während sich der Inlandsabsatz nicht günstig gestaltet, steht der Auslandsverkehr im Holzgeschäft gegenwärtig im Zeichen der Reparationslieferungen in das ehemalige besetzte Gebiet Frankreichs, und Straßburg ist augenblicklich der Konzentrationsspunkt für den Absatz österreichischer Ware, von wo sie den französischen Verbrauchern zugeführt wird. Durch die Ermäßigung der deutschen Frachten und die Reduktion der Ausfuhrabgabe hat der österreichische Export eine bedeutende Steigerung erfahren und die meiste Ware rollt nach dem Elsaß. Die Holzaus-

fuhr geht zu 10 % nach der Schweiz, 55 % nach Italien, 30 % nach Frankreich und 5 % nach Ungarn. In der Schweiz hat Österreich unter der Konkurrenz der südbayerischen Werke zu leiden, die tarifmäßig viel günstiger gestellt sind und auch billiger erzeugen. Gleichfalls in der Schweiz macht sich für Österreich die schwedische Konkurrenz in größerem Maße geltend, auch sind die österreichischen Werke bisweilen nicht imstande, den Qualitätsansprüchen der Schweiz zu entsprechen. Die holzverarbeitende Industrie klagt über schlechten Geschäftsgang.

Verschiedenes.

† **Säeimermeister Hans Deller-Hermann** in Flurlingen (Zürich) starb nach langem Leiden im Alter von 49 Jahren.

Schweißkurs. (Mitget.) Die Continental-Licht- und Apparatebau-Gesellschaft in Dübendorf veranstaltet auch dieses Jahr wieder einige Schweißkurse in ihren Werkstätten in Dübendorf, wovon der nächste vom 10. bis 12. November stattfindet. Der theoretische Unterricht sowohl wie auch der praktische werden von geübten Fachleuten erteilt und zwar von 8 bis 12 und 13¹/₂ bis 17 Uhr, laut Programm. Interessenten sind zu diesem Kurse freundlich eingeladen, um sich mit Schweißen sämtlicher Metalle und mit der Handhabung der Apparate vertraut zu machen. Außer verschiedenen Aetzpen-Erzeugungs-Apparaten werden auch Diffous-Schweißanlagen in Betrieb genommen.

Das Kursgeld beträgt 35 Fr. und ist bei der Anmeldung auf Postcheckkonto VIII/2555 einzuzahlen. Die Berechtigung zur Teilnahme am Kurs tritt mit der Erfüllung dieser Vorschrift in Wirkung bis zur Befüllung der verfügbaren Plätze. Für bisherige, sowie für neue Kunden ist das Kursgeld auf 25 Fr. reduziert. Anmeldungen für obigen Kurs werden von der Gesellschaft bis zum 8. November entgegengenommen, Programme sind gratis erhältlich.

Literatur.

„Heimat“. Es ist immer eine Freude, wenn uns die Post alle 14 Tage ein neues Heft der Zeitschrift „Heimat“ auf den Tisch legt. Es steckt Kraft und Klasse in dieser trefflichen Unterhaltungsschrift, und wer immer nach einer Zeitschrift sucht, die Geist und Gehalt in sein Haus trage, der greife getroßt zur „Heimat“. Das neueste Heft mit einem prächtigen Vierfarben- und anderen künstlerischen Arbeiten, mit feinen gewählten Erzählungen und Aufsätzen, feinen praktischen Anleitungen für Garten und Haus, feinen verschiedenen Wettbewerben, Briefkasten, bemerkt, wie mannigfach die Anregungen sind, die im Laufe des Jahres von dieser durch Jakob Bührer redigierten Zeitschrift (Verlag Aschmann & Scheller, Zürich) verbreitet werden.

Aus der Praxis. — Für die Praxis.

Fragen.

NB. Verkaufs-, Tausch- und Arbeitsgesuche werden unter diese Rubrik nicht aufgenommen; derartige Anzeigen gehören in den Inseratenteil des Blattes. — Den Fragen, welche „unter Chiffre“ erscheinen sollen, wolle man 50 Stb. in Marken (für Zusendung der Offerten) und wenn die Frage mit Adresse des Fragestellers erscheinen soll, 20 Stb. beilegen. Wenn keine Marken mitgeschickt werden, kann die Frage nicht aufgenommen werden.

702. Wer liefert gut erhaltene Sägenscharfmaschinen? Offerten mit Preisangabe an Rob. Lauber, Sägerei, Gähwil (Rant. St. Gallen).

703. Wer liefert neue oder gebrauchte, gefütterte Sägemehl-
öfen für Werkstätten; Bandsägefeilmaschine; Anschlag für Bandsäge-
Ständer links? Offerten mit Preis unter Chiffre 703 an die Expd.

704. Wer hat abzugeben neue oder gut erhaltene Bau-
baracke, wenn möglich zerlegbar, und Wellblechtafel? Offerten
mit Preis und näheren Angaben an B. Benz, Architekt, Basl-St. Gallen.

705. Wer hat gut erhaltenen Cornwall-Dampfkessel, zirka
30 m² Heizfläche, mit weitem Feuerrohr, Betriebsdruck 6—8 Atm.,
mit allen dazu gehörenden Armaturen, abzugeben? Offerten an
Gebr. Weibel, Sägewerk, Malters.

706. Wer hätte abzugeben eine stark konstruierte Drehscheibe
von 150—200 cm Durchmesser für 60 cm Spurgeleise? Offerten
an Gebr. Weibel, Sägewerk, Malters.

707. Wer hat zwei komplette Schaufenster, ca. 2 m breit,
150—200 cm hoch, abzugeben? Offerten unter Chiffre 707 an
die Expd.

708. Wer hätte gut erhaltene Eisenfässer, 200—400 Liter
Inhalt, abzugeben? Offerten unter Chiffre 708 an die Expd.

709. Wer liefert Denschruten von ca. 20 m Länge? Of-
fert an Bach, Schmiedemeister, Eschuz (Thurgau).

710. Wer liefert Gartenbesteinsassungs- und Normalschlade-
stein-Modelle? Offerten unter Chiffre 710 an die Expd.

711. Wer hat abzugeben gebraucht: Eisenerne Fabrikfenster
mit Flügeln, ca. 3—4 m²; Dachoberlichter in Eisentrunktion,
Länge ca. 5 m? Offerten mit Preisangaben unter Chiffre 711
an die Expd.

712. Wer liefert zugeschnittene Stiele aus altem Eschen-
holz, 1,40 m lang, 40/40 mm dick; event. la. Eschenstämme? Of-
fert an Ernst Bältli-Fuhrer, Holzwarenfabrik, Heimenhausen b.
Herzogenbuchsee.

713. Wer hätte eine gut erhaltene Shapingmaschine, 450 mm
Hub, mit Stufenstufen- oder Einscheibenantrieb, abzugeben? Of-
fert an Metallwarenfabrik Rüfen (Aargau).

714. Wer hat eine Wendeltreppe aus Holz oder Eisen ab-
zugeben? Offerten unter Chiffre 714 an die Expd.

715. Wer hätte eine gebrauchte Kraftpumpenpumpe für Dampf-
kessel abzugeben? Offerten unter Chiffre 715 an die Expd.

716. Wer liefert geschnittene Eschen 60—70 mm, Buchen
80 mm, Ulmen 115—150 mm, sowie gut erhaltene Sattlernäh-
maschine und Werkzeuge? Offerten unter Chiffre 716 an die Expd.

717. Wer gibt Anleitung zur Fabrication von Sägemehl-
und Maschinenhobelspänen-Brickets und wer liefert die bezügl.
Maschinen? Offerten unter Chiffre 717 an die Expd.

718. Wer liefert galvanisierte Eisenfässer, neu oder gut er-
halten? Offerten unter Chiffre 718 an die Expd.

719. Wer liefert Steinbrecher und Sandmühlen, event. ganze
maschinelle Einrichtung für Riesgube? Offerten an Armin
Schnell, Laufen (Sura).

720. Wer hätte abzugeben neue oder gebrauchte Rundflab-
hobelmachine für Handvorschub mit verschiedenen Messerköpfen;
verstellbare Rundflabhobel zum Gebrauche an der Drehbank? Of-
fert mit Preisangaben unter Chiffre 720 an die Expd.

721. Wer liefert ein Winkelgetriebe 1:2 bis 1:4, größeres
Nab 1000—1800 mm Durchmesser? Offerten mit Gewicht- und
Dimensionsangaben unter Chiffre 721 an die Expd.

722. Wer liefert ohne Montage mit Ring- oder Kugellager:
1 Elektromotor 5—8 PS, Wechselstrom, 50 Perioden, 220—380
Volt, komplett; 1 Transmissionsstange 7,50—8 m, 40 mm ϕ ,
mit 5 Lagern; 2 Fräswellen mit Lager, komplett, 40 mm ϕ ;
Befestigungsteile für Wagenkräne, 3 m langer Wagen; 6 Stück Rollen
für Seile mit Kugellager, Rollen 100×150 mm Durchm.? Of-
fert mit Preisangaben unter Chiffre 722 an die Expd.

723. Wer liefert neuen oder gut erhaltenen, fahrbaren Stein-
brecher mit Benzin- oder Oelmotor für Kalksteine? Stundenleistung
2—3 m³, Maulweite 200/300 oder größer? Offerten mit Be-
schreibung und Preisangabe bis 5. November unter Chiffre 723
an die Expd.

724. Wer liefert Siebmachines für feinpulvrige Mahl-
gut? Offerten unter Chiffre 724 an die Expd.

725. Wer hat leichte, gut erhaltene Bandsäge zum Brenn-
holzsägen abzugeben? Offerten an Alex. Mebischer, Brig.

726. Wer liefert gebrauchte oder neue Zement- oder Schlacke-
stein-Maschine? Offerten unter Chiffre 726 an die Expd.

727. Wer liefert Apparate und Substanzen, um galvan.
Blech chemisch zu verlaufen? Offerten an A. Mebischer, Brig.

Antworten.

Auf Frage 683. Gut erhaltenen Amboss und Blasbalg er-
halten Sie bei G. Bernheim-Boegeli, Bern.

Auf Frage 693. Gut erhaltenen Schmiede-Amboss, Schraub-
stock und Blasbalg hat abzugeben: Heinrich Wertheimer, Zimmat-
straße 50, Zürich 5.

Auf Frage 693. Einen gebrauchten Schmiedeamboss hat ab-
zugeben: B. Stienne-Häfliger, Werkzeuge, Bremgarten (Aargau).

Auf Frage 693. Schmiede-Ambosse, Schraubstöcke und Blas-
balg liefert L. L. Sobel, Güterstraße 219, Basel.

Auf Frage 694. Präzisions-Tischkreissäge wie gewünscht
liefert L. L. Sobel, Basel.

Auf Frage 694. Präzisions-Tischkreissäge wie gewünscht
liefert die Maschinen- und Werkzeugfabrik A.-G. Reiden (Luzern).

Auf Frage 694. Kombinierte Präzisions-Tischkreissäge mit
schräg stellbarem Tisch liefert die Maschinenfabrik Rauschenbach
A.-G., Schaffhausen.

Auf Frage 694. Präzisions-Tischkreissäge liefern Fischer
& Süssert, Maschinen und Werkzeuge, Basel 1.

Auf Frage 694. Neue Präzisions-Tischkreissäge mit schräg
stellbarem Tisch, kombiniert mit Bohraparat, mit Kugellagerung,
liefert A. Müller & Cie., Maschinenfabrik, Brugg (Aargau).

Auf Frage 694. Neue Präzisions-Tischkreissäge liefert
Rud. Brenner & Cie., Basel.

Auf Frage 694. Die A.-G. Olma Bandquartier Maschinen-
fabrik in Olten liefert Präzisions-Tischkreissäge mit und ohne
Bohreinrichtung.

Auf Frage 694. Die Maschinenfabrik vorm. Holzschetter &
Sögi in Zürich 3 liefert Präzisions-Tischkreissäge, komb. mit Bohr-
und Stemmapparat.

Auf Frage 694. Präzisions-Tischkreissäge, neu und ge-
braucht, kombiniert mit Bohr- und Stemmapparat, liefern Rud.
Brenner & Cie., Basel.

Auf Frage 696. Rehlmesser liefert B. Stienne-Häfliger,
Werkzeuge, Bremgarten (Aargau).

Auf Frage 696. Die A.-G. Olma Bandquartier Maschinen-
fabrik in Olten liefert Rehlmesser und Fasson-Fräser.

Auf Frage 696. Rehlmesser liefert Rud. Brenner & Cie.,
Basel.

Auf Frage 696. Rehlmesser, sowie Falz- und Fügemes-
ser zu Abriechmaschinen liefern Fischer & Süssert, Maschinen und
Werkzeuge, Basel 1.

Auf Frage 697. Die A.-G. Olma Bandquartier Maschinen-
fabrik in Olten baut Gatterfägen mit einem und mit mehreren
Blättern, sog. Einsackgatter.

Auf Frage 697. Einsackgang liefert Rud. Brenner & Cie.,
Basel.

Auf Frage 701. Kompressoren liefert die „Rubag“, Seiden-
gasse 16, Zürich.

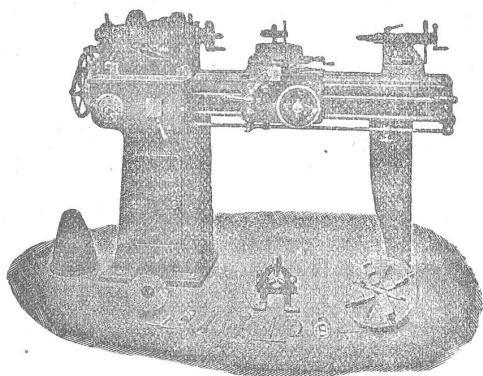
Submissions-Anzeiger.

Zürich. Gießer-, Glaser-, Schreiner-, Gas- und
Malerarbeiten, Beschläglieferungen, Wasserinstallationen,
elektrische Installationen, Blitzschutzanlagen, für die beiden
Siedelungsbauten des Konr. Wäch, Landwirt, Unterstamm-
heim und Herm. Farner, Brunnenmeister, Oberstammheim.
Pläne z. vom 27. Oktober an je nachmittags auf dem Bureau
des Landwirtschaftl. Bauamtes, Archstrasse 4, Winterthur. Offerten
mit der Aufschrift „Eingabe für Siedelungsbauten Stammheim“
bis 8. November an die Bauleitung, Landwirt. Bauamt, Filiale
Winterthur.

Bern. Biel, Technikum, Erweiterungsbauten. Innere
und äussere Schreinerarbeiten, Beschläglieferung, Glaser-,
Schlosser- und Malerarbeiten, Boden- und Wandbeläge.

Werkzeug - Maschinen

aller Art 1916



W. Wolf, Ingenieur :: vorm. Wolf & Weiss :: Zürich
Lager und Bureau Brandschenkestrasse 7.