

Zeitschrift: Illustrierte schweizerische Handwerker-Zeitung : unabhängiges Geschäftsblatt der gesamten Meisterschaft aller Handwerke und Gewerbe

Herausgeber: Meisterschaft aller Handwerke und Gewerbe

Band: 40 (1924)

Heft: 28

Rubrik: Aus der Praxis - für die Praxis

Nutzungsbedingungen

Die ETH-Bibliothek ist die Anbieterin der digitalisierten Zeitschriften auf E-Periodica. Sie besitzt keine Urheberrechte an den Zeitschriften und ist nicht verantwortlich für deren Inhalte. Die Rechte liegen in der Regel bei den Herausgebern beziehungsweise den externen Rechteinhabern. Das Veröffentlichen von Bildern in Print- und Online-Publikationen sowie auf Social Media-Kanälen oder Webseiten ist nur mit vorheriger Genehmigung der Rechteinhaber erlaubt. [Mehr erfahren](#)

Conditions d'utilisation

L'ETH Library est le fournisseur des revues numérisées. Elle ne détient aucun droit d'auteur sur les revues et n'est pas responsable de leur contenu. En règle générale, les droits sont détenus par les éditeurs ou les détenteurs de droits externes. La reproduction d'images dans des publications imprimées ou en ligne ainsi que sur des canaux de médias sociaux ou des sites web n'est autorisée qu'avec l'accord préalable des détenteurs des droits. [En savoir plus](#)

Terms of use

The ETH Library is the provider of the digitised journals. It does not own any copyrights to the journals and is not responsible for their content. The rights usually lie with the publishers or the external rights holders. Publishing images in print and online publications, as well as on social media channels or websites, is only permitted with the prior consent of the rights holders. [Find out more](#)

Download PDF: 18.02.2026

ETH-Bibliothek Zürich, E-Periodica, <https://www.e-periodica.ch>

sieht sich der Regierungsrat genötigt, dem Bundesrat das dringliche Gesuch vorzulegen, es seien die bestehenden Einfuhrbeschränkungen auf gewisse Holzsorten beizubehalten und die im Februar 1923 zum Teil aufgehobenen Beschränkungen wieder einzuführen.

Wettbewerb für Grabzeichen. Die Bedingungen zum Wettbewerb zur Gewinnung von Grabzeichen für die Musterfriedhof-Ausstellung, die durch den Bernischen Heimatschutz veranstaltet wird, und zu der die gärtnerischen Anlagen beim Bremgartenfriedhof bereits erstellt sind, werden nunmehr bekanntgegeben. Es sind Entwürfe einzureichen für Mauergräber, Familiengräber, Einzelgräber (freistehende Reihengräber), Urnengräber, Urnen für das Kolumbarium, Deckplatten zum Abschluß von Aschenbehältern, Grabzeichen für den ländlichen Friedhof. Für die Grabzeichen an der Grabmauer sind Entwürfe einzureichen, die als Platten in die acht Meter lange Mauer eingelassen werden sollen, und die in mehrfacher Wiederholung rhythmisch wirken. Als Material für die Grabzeichen werden zugelassen: Marmor, einheimische Natursteine, gegossene Eisenplatten, Messing- oder Kupferplatten. Figürliche Darstellungen sind zu vermeiden, ebenso reicher ornamentaler Schmuck.

Für Familiengräber ist als Material vorgesehen: Marmor, einheimischer Naturstein, Kunststein. Anspruchsvolle und sehr kostspielige Grabzeichen werden nicht gewünscht.

Für Reihengräber (Einzelgräber) sind stehende und liegende Grabzeichen vorgesehen. Als Material wird außer den bereits oben erwähnten Materialien auch Eisen zugelassen. Auf diese Gruppe von Grabzeichen legt das Preisgericht ganz besonderen Wert. Die Urnengräber wiederum sind so zu entwerfen, daß sie sich harmonisch in die freistehenden Einzelgräber einfügen und ungefähr die gleiche Höhe mit diesen halten.

Die Grabzeichen für den ländlichen Friedhof werden aus Holz oder Eisen gewünscht.

Für die Prämierung steht dem Preisgericht die Summe von 2500 Fr. zur Verfügung. Das Preisgericht setzt sich zusammen aus den Herren R. Greuter, Architekt; H. Klausner, Architekt; P. Kunz, Bildhauer; D. Weher, eidg. Baudirektor; M. Hofmann, Architekt; D. Ingold; Prof. Dr. W. Hadorn; H. Haller und Pfarrer W. Ruhn; die beiden letztern Herren als Erfahrmänner.

Preisabschlag auf Roheisen aus dem Ruhrgebiet. Der Roheisen-Verband hat beschlossen, die Verkaufspreise für Abschlässe von Lieferungen ab 1. Oktober um 6—8 Mark pro Tonne, je nach Sorte und Verkaufsgebiet zu ermäßigen.

Ein Stück Alt-Zürich schwindet dahin mit dem am 1. Oktober begonnenen Abbruch der Häuser zum „Seidenhöfli“ an der Sihlstraße (in der Nähe der mittleren Bahnhofstraße). An ihrer Stelle baut die Eidgenossenschaft ein großes modernes Telephongebäude.

Comptoir Suisse, Lausanne 1924. (Eingef.) Auch heuer hat diese bedeutende Veranstaltung der welschen Schweiz eine große Zahl von Besuchern angezogen, die dieses Stellbühnen als willkommene Gelegenheit für einen alljährlichen Gedankenaustausch und eine Antnähpfung neuer Beziehungen benützen. An Gebotenem war genug vorhanden.

Die rührige Vinoleumfabrik Giubiasco (Marke Helvetia) hat sich diesmal durch eine besonders geschmackvolle Ausstellung ihrer neuesten Produkte hervor getan. Auf einem künstlerisch behandelten mehrfarbigen Super-Ship-Beleg (Vinoleum Mosaik) waren die verschiedenen Fabrikate vorteilhaft zur Schau gebracht. Das ganze



UNION AKTIENGESellschaft BIEL
Elektrisch geschweisste
KETTEN
für Industrie & Landwirtschaft

AUFTRAGE NEHMEN ENTGEN
VEREINIGTE DRAHTWERKE A.G. BIEL
A.G. DER VON MOOS'SCHEN EISENWERKE, LUZERN
HESS & Cie, PILGERSTEG-RÜTI (ZÜRICH)

Arrangement (in der Halle I) hat allgemeine Aufmerksamkeit auf sich gezogen.

Diese Ausstellung hat einmal mehr den tatsächlichen Beweis vor Augen geführt, daß die hochwertige Schweizer-Industrie verdient, namentlich im Inlande selbst, vorgezogen zu werden.

Literatur.

Blitz-Fahrplan. Die im Verlag Drell Füssli in Zürich erschienene Winterausgabe des beliebten Blitz-Fahrplanes, gültig vom 1. Oktober 1924 an — Preis Fr. 1.20 — hat insofern eine begrüßenswerte Erweiterung erfahren, als neben den Seen der Westschweiz und des Tessins nun auch die Tessiner-Bahnen aufgenommen wurden. Dadurch wird der „Blitz“ auch für Reisen nach dem Süden willkommene Dienste leisten. Trotz dieser Erweiterungen ist er handlich und praktisch geblieben und ermöglicht jedem, auch wenn er das Fahrplanlesen nicht gewohnt ist, mit Hilfe des alphabetischen Strecken- und Stationen-Verzeichnisses, der Karte oder des Blitzregisters, im Augenblick jede Strecke aufzufinden.

Aus der Praxis. — Für die Praxis.

Fragen.

NB. Verkaufs-, Tausch- und Arbeitsgesuche werden unter diese Rubrik nicht aufgenommen; derartige Anzeigen gehören in den Inseratenteil des Blattes. — Den Fragen, welche „unter Chiffre“ erscheinen sollen, wolle man 50 Cts. in Marken (für Zusendung der Offerten) und wenn die Frage mit Adresse des Fragestellers erscheinen soll, 20 Cts. belegen. Wenn keine Marken mitgeschickt werden, kann die Frage nicht aufgenommen werden.

650. Wer hat abzugeben leichte, einfache Batteriefüge, Wagenlänge 7—8 m, und 1 Del- oder Benzinmotor 4—5 PS? Offerten an A. Alebicher, Brig.

651. Wer hat abzugeben gebrauchte, gut erhaltene, eiserne Wendeltreppe, 2,70 m Höhe? Offerten mit Preisangaben unter Chiffre 651 an die Exped.

652. Wer liefert Gartendüggelsschrauben mit Vierkantkopf 6/35 mm? Offerten an Fr. Gloor-Burckhardt, Säge, Dürrenäsch (Aargau).

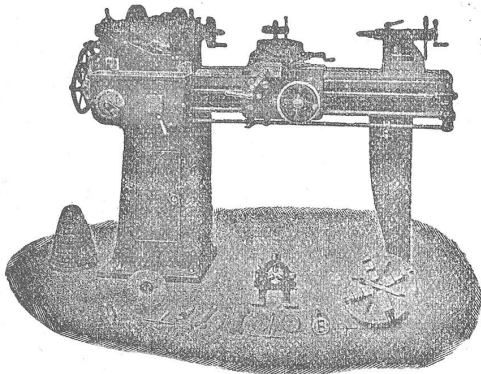
653. Wer liefert sofort Bohrröhren von 1 m Lichtweite? Offerten unter Chiffre 653 an die Exped.

654. Wer hat circa 5 m² Hagenbuchendretter 40, 45 und 50 mm, event. Hälblinge, abzugeben? Offerten an J. Bietenholz, Drechslerwaren, Pfäfers (Zsch.)

655. Wer liefert gußeiserne Fabrikfenster? Offerten unter Chiffre 655 an die Exped.

Werkzeug - Maschinen

aller Art 1916



W. Wolf, Ingenieur :: vorm. Wolf & Weiss :: Zürich
Lager und Bureau Brandschenkestrasse 7.

656. Wer liefert neue Bestandteile für Fußwinden nach Muster? Offerten an Alois Goldener, Installateur, Seewen (Schwyz).

657. Wer hat ca. 20 Stück gut erhaltene Radiatoren für Niederdruck-Dampfheizung, pro Heizkörper 1–3 m² Heizfläche; 1–2 Niederdruck-Dampfkessel mit zusammen ca. 30 m² Heizfläche, abzugeben? Offerten unter Chiffre 657 an die Exped.

658. Wer liefert trockenes Birnbaumholz für Holzmodelle? Offerten unter Chiffre 658 an die Exped.

659. Wer hätte 1–2 gut erhaltene Rippenheizöfen (Dauerbrenner), passend für größere Werkstatträume, abzugeben? Offerten an H. Gleis, Siffach (Baselland).

660. Wer liefert Wellblechdächer zum Abdecken von Zugscheibenanlagen auf offenem Felde? Wo könnte man solche Anlagen besichtigen? Offerten an Friedrich Rüttsche, Büttschwil (Zuggenburg).

661. Wer liefert schöne, trockene, ausländische Eschenbretter? Offerten mit Preisangaben unter Chiffre 661 an die Exped.

662. Wer liefert gut erhaltene oder neue Universalsandmühle Nr. 3 oder 4? Offerten unter Chiffre 662 an die Exped.

663. Wer hätte Ausfuhrrohre 2" Durchmesser, in Längen von ca. 6 m, abzugeben? Offerten an B. Edert-Kreß & Söhne, Ybach-Schwyz.

664. Wer liefert neue oder gut erhaltene Fournier-Maschine? Offerten unter Chiffre 664 an die Exped.

665. Wer hätte gut erhaltene Kehl- und Zapfenschneidmaschine, ferner 1 Generator und 1 Motor, Gleich- oder Drehstrom, ca. 20 HP, abzugeben? Offerten unter Chiffre 665 an die Expedition.

666. Wer hätte abzugeben gut erhaltene Dickschobelmaschine, 450–500 mm Hobelbreite? Offerten unter Chiffre 666 an die Expedition.

667a. Wer hätte gebrauchten, gut erhaltenen Elektromotor von 2 HP, 250 Volt, abzugeben? b. Wer liefert Kabel? Offerten mit Preisangaben an Zol. Eigenmann, Eschenz (Thurgau).

668. Wer erstellt Sägeblattscheren zum schnell Blattwechseln in Einfachgang? Offerten an B. Füglikaller, Sägerei, Jönen.

669. Wer liefert ca. 1/2 PS Gleichstrom-Motor, 240 Volt? Offerten mit näheren Angaben an E. Schölich, Jilgenstraße 32, St. Gallen.

670. Wer liefert Rundstangen, 75–80 mm stark, in 4 m Längen? Offerten unter Chiffre 670 an die Exped.

671. Wer hätte eine gut erhaltene Wagendecke, ca. 4×6 m, abzugeben? Offerten unter Chiffre 671 an die Exped.

672. Wer hat gebrauchte, gut erhaltene Fräsenwelle mit Ringschmier- oder Kugellager, abzugeben? Offerten an Hans Brun, Holzwarenfabrik, Rheineck.

Antworten.

Auf Frage 617. Wenden Sie sich an Robert Goldschmidt, Schanzeneggstraße 3, Zürich.

Auf Frage 617. Neue Stirnradflaschenzüge von 1000 kg Tragkraft bis 5000 kg liefert E. Bernheim-Boegeli, Ingenieur-bureau Bern.

Auf Frage 625. Wenden Sie sich wegen den gesuchten Benzin-Motoren an E. Bernheim-Boegeli, Ingenieur-Bureau, Bern.

Auf Frage 626. Die A.-G. Olma Landquartermaschinenfabrik in Olten liefert Bandsägelstapparate.

Auf Frage 626. Neues galvan. Wellblech für Bedachung liefert H. Müller, mech. Werkstätte, Gränichen.

Auf Frage 626. Elektro-Bandsägelstapparate liefert Arnold Karli & Cie., Bau- und Möbelfachläge, Limmatstr. 117, Zürich.

Auf Frage 626. Elektro-Bandsägelstapparat liefert L. L. Sobel, Basel.

Auf Frage 628. Zum Absägen von Schindelflöhen empfehlen wir Ihnen die Motor-Stammsäge „Wade“ (Quersäge): E. Nieder-gelt & Cie. vorm. H. Corrodi-Hanhart, Zürich.

Auf Frage 628. Bandsägen mit Laufwagen zum Absägen von Schindelflöhen liefern Fischer & Süssert, Maschinen und Werkzeuge für die Holzindustrie, Basel 1.

Auf Frage 628. Die A.-G. Olma Landquartermaschinenfabrik in Olten liefert Sägen zum Abschneiden von Schindelflöhen.

Auf Frage 633. Schmiedeeiserne Druckkessel für 30 Atm. Wasserdruck liefert J. Mayoral, Apparatenbau, Zoffingen.

Auf Frage 633. Einen schmiedeeisernen Druckkessel, für 30 Atm. ausreichend, Durchmesser 0,72 m, Höhe 2,1 m, hat abzugeben: J. Knöpfel, Walzenhausen.

Auf Frage 634. Davoser-Schlitten fabriziert Fritz Burt-halter, Wagner, Narwangen-Mumenthal.

Auf Frage 635. Gewünschte Modelle liefert Robert Gold-schmidt, Schanzeneggstraße 3, Zürich.

Auf Frage 637. Lauftrane und elektrische Flaschenzüge liefert E. Bernheim-Boegeli, Ingenieur-Bureau, Bern.

Auf Frage 640. Dickschobelmaschine, kleinste Breite 360 mm, liefert A. Müller & Cie., Maschinenfabrik, Brugg (Aargau).

Auf Frage 640. Neue und gebrauchte Dickschobelmaschinen liefert L. L. Sobel, Güterstraße 219, Basel.

Auf Frage 642. 3000 und 4000 kg Flaschenzüge liefert E. Bernheim-Boegeli, Maschinen und Werkzeuge, Bern.

Auf Frage 642. Drehstrom-Motoren sowie Flaschenzüge liefert die „Rubag“, Rollmaterial und Baumaschinen A.-G., Seiden-gasse 16, Zürich.

Auf Frage 642. Flaschenzug von 4000 kg Tragkraft liefert Joseph Wormser, Zürich.

Auf Frage 643. Einen leichteren, gebrauchten Federhammer hat abzugeben: Heinrich Wertheimer, Limmatstraße 50, Zürich 5.

Auf Frage 643. Einen leichteren Federhammer hat abzu-geben: J. Knöpfel, Walzenhausen.

Auf Frage 643. Leichtere Federhammer liefert L. L. Sobel, Basel.

Auf Frage 643. Gut erhaltene Federhammer gibt ab: J. Gehler, Hammerwerk, Thal (St. Gallen).

Auf Frage 644. Handstanzen und Bandsägen liefert L. L. Sobel, Basel.

Auf Frage 644. Die A.-G. Olma Landquartermaschinenfabrik in Olten liefert Bandsägen in verschiedenen Größen.

Auf Frage 644. Eine gebrauchte Bandsäge, sowie diverse Stanzen hat abzugeben: Heinrich Wertheimer, Limmatstraße 50, Zürich 5.

Auf Frage 647. Rollwagen-Mulden liefert die „Rubag“, Rollmaterial und Baumaschinen A.-G., Seiden-gasse 16, Zürich.

Auf Frage 647. Die gewünschten Rollwagenmulden liefert die Rollmaterial und Baumaschinen A.-G. „Rubag“, Seiden-gasse 16, Zürich.

Auf Frage 648. Tischdrehbänke mit Hohlspindel liefert L. L. Sobel, Basel.

Submissions-Anzeiger.

Schweizer. Bundesbahnen, Kreis II. Abbruch des früheren Kantinengebäudes der Seifenfabrik Sunlight in Olten. Verkaufsbedingungen beim Baumeister 3, Lannwald-strasse in Olten. Angebote mit der Aufschrift „Abbrucharbeiten Kantinengebäude Olten“ bis 11. Oktober an die Kreisdirektion II in Luzern.

Zürich. Geschäftshausneubau Dreikönigsstraße 7, Zürich 2. Glaserarbeiten. Formulare zc. vom 8.–10. Okt. je 4–6 Uhr bei Architekt Osk. Walz, Glarischstraße 23, Zürich.

Zürich. Gemeinde Rüschnacht. Kanalisation in der Goldbacherstrasse und Grabarbeiten für zwei Wasserleitungen. Grabarbeit für die Kanalisation (Tiefe ca. 3 m, 360 m), Grabarbeit für zwei Wasserleitungen (200 m), Verlegen von armierten Betonröhren (System Bianini). Die Röhren werden von der Gemeinde geliefert. Erstellen von 7 Einsteighäuschen und 12 Schlammfassern. Pläne zc. auf dem Gemeinde-Bauamt Rüschnacht (Gemeindehaus 2. Stock). Ein-gaben unter Aufschrift „Kanalisation Goldbacherstrasse“ bis 11. Okt. an Gemeindepresident J. Rindlimann.

Zürich. Neubau der Heiðskátta für alkoholfreie Wehrmänner auf dem Göttschhof im Meuggertthal. Gipser,