

Zeitschrift: Illustrierte schweizerische Handwerker-Zeitung : unabhängiges Geschäftsblatt der gesamten Meisterschaft aller Handwerke und Gewerbe

Herausgeber: Meisterschaft aller Handwerke und Gewerbe

Band: 40 (1924)

Heft: 27

Rubrik: Submissions-Anzeiger

Nutzungsbedingungen

Die ETH-Bibliothek ist die Anbieterin der digitalisierten Zeitschriften auf E-Periodica. Sie besitzt keine Urheberrechte an den Zeitschriften und ist nicht verantwortlich für deren Inhalte. Die Rechte liegen in der Regel bei den Herausgebern beziehungsweise den externen Rechteinhabern. Das Veröffentlichen von Bildern in Print- und Online-Publikationen sowie auf Social Media-Kanälen oder Webseiten ist nur mit vorheriger Genehmigung der Rechteinhaber erlaubt. [Mehr erfahren](#)

Conditions d'utilisation

L'ETH Library est le fournisseur des revues numérisées. Elle ne détient aucun droit d'auteur sur les revues et n'est pas responsable de leur contenu. En règle générale, les droits sont détenus par les éditeurs ou les détenteurs de droits externes. La reproduction d'images dans des publications imprimées ou en ligne ainsi que sur des canaux de médias sociaux ou des sites web n'est autorisée qu'avec l'accord préalable des détenteurs des droits. [En savoir plus](#)

Terms of use

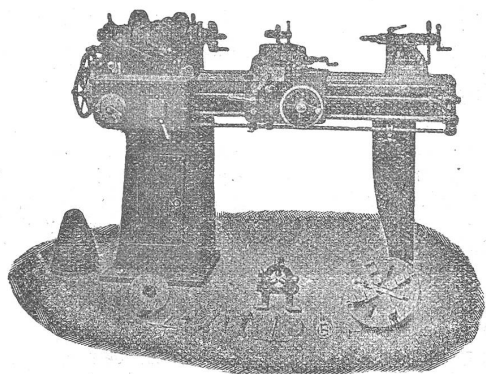
The ETH Library is the provider of the digitised journals. It does not own any copyrights to the journals and is not responsible for their content. The rights usually lie with the publishers or the external rights holders. Publishing images in print and online publications, as well as on social media channels or websites, is only permitted with the prior consent of the rights holders. [Find out more](#)

Download PDF: 23.02.2026

ETH-Bibliothek Zürich, E-Periodica, <https://www.e-periodica.ch>

Werkzeug - Maschinen

aller Art 1916



W. Wolf, Ingenieur :: vorm. Wolf & Weiss :: Zürich
Lager und Bureau Brandschenkestrasse 7.

636. Wer liefert ca. 100 m² gebrauchtes oder neues Wellblech für Bedachung einer Baracke? Offerten mit Angabe der Dimensionen und Preis unter Chiffre 636 an die Exped.

637. Wer hätte gut erhaltenen Lauftran 3–5 t, für Handbetrieb, event. mit elektr. Hub, abzugeben? Offerten unter Chiffre W 637 an die Exped.

638. Wer hätte gebrauchte Eisenröhren 28–30 cm, sowie gut erhaltene Falzriegel 20×35 cm, abzugeben? Offerten mit Preisangaben an Josef Diethelm, Sägerei, Auz/Schänis.

639. Wer hätte abzugeben ca. 120 m T-Balken NP 100, 20 Stück dito 5,20 m lang; 42 m U-Balken 100 mm? Offerten an E. Zwick-Foxster, mech. Werkstätte, Oberdürnten.

640. Wer hätte neue oder gebrauchte Dichebelmaschine, ca. 200 mm breit, sofort abzugeben? Offerten unter Chiffre 640 an die Exped.

641. Wer hätte eine Wellblech-, eventuell Sternit-Garage, Wagengröße 1,65×4,5 m, abzugeben? Offerten an J. P. Gsell, Zürich 4, Krummgaasse 8.

642. Wer hätte einen gut erhaltenen Drehstrom-Motor, 5–7 PS, 250 Volt, mit Zubehör, sowie 1 Flaschenzug 3–4 t, abzugeben? Offerten unter Chiffre 642 an die Exped.

643. Wer hätte einen leichtern, gebrauchten Federhammer abzugeben? Offerten unter Chiffre 643 an die Exped.

644. Wer hätte Handflanze zum Stemmen von Lärchen, Tannen etc., sowie eine gut erhaltene Bandsäge abzugeben? Offerten mit Preisangaben unter Chiffre 644 an die Exped.

645. Wer liefert Rohglas für Vordach, ca. 6–8 mm stark, in Tafeln von 50×60, ca. 30 m²? Offerten an Fritz Wärsch, Uster (Zürich).

646. Wer hätte ein oberflächliches Wasserrad, 3–4 m Höhe und eine Knochenstampe, neu oder gebraucht, abzugeben? Offerten an F. Friedrich, Gerbestraße, Langnau (Bern).

647. Wer erstellt eiserne Rollwagen-Kessel? Offerten unter Chiffre 647 an die Exped.

648. Wer hat eine kleine, gebrauchte Tischdrehbank mit hohler Spindel und circa 100 mm Spitzenentfernung abzugeben? Offerten unter Chiffre 648 an die Exped.

649. Wer hätte eine gebrauchte Transmissionswelle, circa 4 m lang, 50 mm dick, abzugeben? Offerten mit Preisangaben an Josef Haslmann, mech. Wagnerei, Meierkappel (Luzern).

Antworten.

Auf Frage 603. Blechröhren mit Ringflanschen, 125 oder 145 mm Lichtweite, für Heizungen, liefert J. Mayoral, Apparatenbau, Rofingen.

Auf Frage 603. Gebrauchte, gut erhaltene Rippenrohre haben abzugeben: Moeri & Cie., Luzern.

Auf Frage 606. Gewünschten Elektromotor hat abzugeben: S. Kenggli & Söhne, Säge, Schöy (Luzern).

Auf Frage 607. Bündelpressen für Schwarten und Fräsen-abfälle liefert Fritz Burthalter, Wegner, Narwangen-Mumenthal.

Auf Frage 607. Bündelpressen liefert L. L. Sobel, Basel.

Auf Frage 609. Die A.-G. Olma Landquar-Maschinenfabrik in Olten liefert Gatterschwungräder.

Auf Frage 609. Gebrauchte Schwungräder in diversen Größen hat abzugeben: Aktiengesellschaft Kesselschmiede Richter & Co.

Auf Frage 611. Fischbandringe liefern R. Greter & Cie., Basel.

Auf Frage 614. Die A.-G. Olma Landquar-Maschinenfabrik in Olten liefert Kreissägen mit Bohr- und Stemmapparat in verschiedenen Ausführungen.

Auf Frage 614. Stemm-Maschine, kombin. mit Fräse und Transportrad liefert L. L. Sobel, Güterstraße 219, Basel.

Auf Frage 614. Komb. Fräsen- und Langlochbohrmaschinen fertigen an die Maschinen- und Werkzeugfabrik A.-G. vorm. H. Boffart, Meiden.

Auf Frage 616. Bäcker-Schüsseln liefert H. Wüthrich-Herrmann, Holzwarenfabrikant, Dürrenroth (Bern).

Auf Frage 616. Bäcker-Schüsseln liefert Fritz Burthalter, Wegner, Narwangen-Mumenthal.

Auf Frage 617. Neue Stirnradflaschenzüge von 1000 kg Tragkraft bis 5000 kg liefert E. Bernheim-Boegeli, Ingenieurbureau, Bern.

Auf Frage 625. Wenden Sie sich wegen den gesuchten Benzin-Motoren an E. Bernheim-Boegeli, Ingenieurbureau, Bern.

Auf Frage 626. Neues galvan. Wellblech für Bedachung liefert H. Müller, mech. Werkstätte, Gränichen.

Auf Frage 626. Elektro-Bandsägelstapparate liefert Arnold Karli & Cie., Bau- und Möbelbeschläge, Zimmstr. 117, Zürich.

Auf Frage 626. Elektro-Bandsägelstapparat liefert L. L. Sobel, Basel.

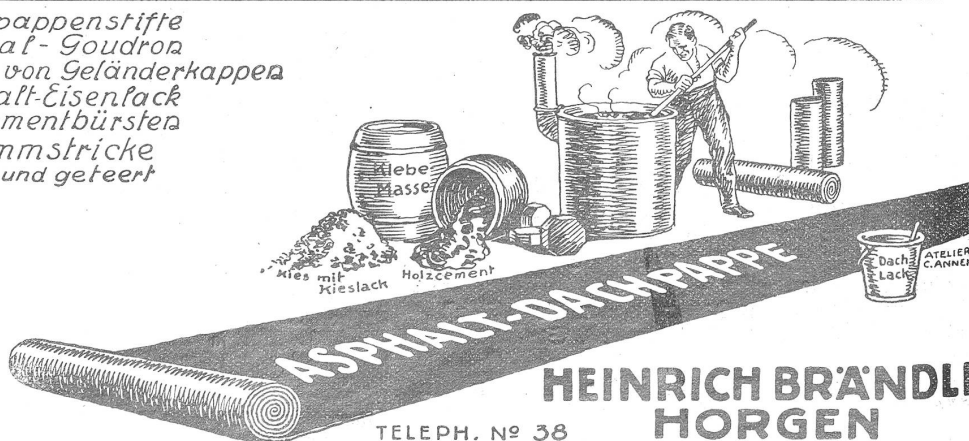
Auf Frage 628. Zum Absägen von Schindelflözen empfehlen wir Ihnen die Motor-Stammfäse „Bade“ (Quersäge): E. Niedergetz & Cie. vorm. H. Corrodi-Hanhart, Zürich.

Auf Frage 628. Bandsägen mit Laufwagen zum Absägen von Schindelflözen liefern Fischer & Süssert, Maschinen und Werkzeuge für die Holzindustrie, Basel 1.

Submissions-Anzeiger.

Eidgenossenschaft. Installations-, Schreiner-, Parkett-, Schlosser-, Gipser- und Malerarbeiten für die Erstellung einer Fluggasthalle auf der Blecherette bei Lausanne. Pläne etc. bei der eidgen. Bauinspektion in Lausanne, Cercle de Beauséjour (Offertformulare 30 Fr. bis 1 Fr.) Am Wochen-

Dachpappenstifte
Spezial-Goudron
z. Ausgiessen von Geländerkappen
Asphalt-Eisenlack
Holzementbürsten
Stemmstricke
roh und geteert



TELEPH. N° 38

**HEINRICH BRÄNDLI
HORGEN**

2079

tagen wird jeweils von 10—12 Uhr ein Beamter der Direktion der eidg. Bauten in Bern auf dem Hauptplatz anwesend sein, um allfällig weiter gewünschte Auskunft zu erteilen. Offerten mit der Aufschrift „Angebot für Flugzeughalle Blécherette“ bis 6. Oktober an die Direktion der eidg. Bauten in Bern.

Schweizer. Bundesbahnen, Kreis II. Lieferung der für die elektr. Fahrleitungen auf der Strecke Olten—Bern notwendigen Drahtklemmen u. Isolatorarmaturen: Zukauf 40,000 Hängeklemmen, 2000 Halteklemmen, 4000 Stützen für Tragisolatoren, 4000 Isolatorstützen für Seitenisolation, 4000 Armaturen für Tragisolation, 4000 Armaturen für Seitenisolation zc. Lieferung in 6 Gruppen: 1. Drahtklemmen aus Eisen und Bronze, 2. Isolatorstützen, 3. Armaturen für Trag- und Seitenisolationen, Stützstütze, 4. Anschlußgabeln u. Distanzrohre, 5. Mutterrauben, 6. Federlinge. Für die Herstellung kommen in Betracht: 1. Gruppe: Mech., Schlossereien und Werkstätten, Presswerke, Metallgießereien; 2. Gruppe: Hammer- und Gefenkschmieden; 3. und 4. Gruppe: Schlossereien, mech. Werkstätten, Autogenschweißereien; 5. Gruppe: Schraubenschlitten; 6. Gruppe: Federnfabriken. Pläne zc. beim Leitungsbaubureau der SBB in Olten (Tannwaldstrasse 62). Abgabe der Pläne gegen Einzahlung auf Postcheckkonto Vb/404 des Leitungsbaubureau II in Olten und zwar für Gruppe 1 Fr. 2.—, Gruppe 2 u. 4 je Fr. 1.—, Gruppe 3, 5 u. 6 je Fr. 2.50. Keine Rückvergütung. Eingaben mit der Aufschrift „Drahtklemmen und Isolatorarmaturen“ bis 18. Oktober an die Kreisdirektion II in Luzern.

Zürich. Kantonales Physikgebäude in Zürich. Maler- und Parkettarbeiten. Eingabetermin 9. Oktober. Näheres im Kant. Amtsblatt.

Zürich. Baugenossenschaft des eidgen. Personals, Zürich. 13 Mehrfamilienhäuser im Letten. Erd-, Maurer-, Eisenbeton-, Kunststein-, Zimmer-, Spengler- u. Dachdeckerarbeiten, Holz. Böden (Bitum.) Pläne zc. für die Maurer- und Kunststeinarbeiten vom 29. September an, für die übrigen Arbeiten vom 1. Oktober an je von 8—12 Uhr bei der Bauleitung, P. Giumini, Architekt, Uraniastrasse 22, Zürich 1. Angebote mit der Aufschrift „Girg für die Baugenossenschaft des eidg. Personals“ für die Maurer- und Kunststeinarbeiten bis 4. Oktober, für die übrigen Arbeiten bis 8. Oktober an Herrn Blank, Präsident der Genossenschaft, Röntgenstrasse 39, Zürich 5.

Zürich. Wasserversorgung Birchwil/Mürensborn. Erstellen eines Reservoirs 200 m³, ca. 1 km Kupferrohrleitung 150—100 mm, 9 Oberflächhydranten zc., ca. 1 km Rohrleitungsgelände, Hausanschlüsse, Hausanschlüsse und Hausinstallationen. Pläne zc. beim Präsidenten der Wasserkommission, Jaf. Kattenberger. Offerten mit der Aufschrift „Offerte für die Wasserversorgung“ bis 15. Oktober an denselben.

Zürich. Bezirksgebäude von Bülach. Gipser-, Schlosser-, Schreiner-, Glaser- und Malerarbeiten, Einoleum-, Rolladen-, Plättchen- und Beschlägleferungen. Pläne zc. vom 6.—10. Okt., je vorm. 8—12 Uhr im Rathausaal Bülach. Eingaben bis 18. Okt. an Dr. E. Spieß, Bülach.

Bern. Gemeinde Erlenchbach i. S. 1. Versetzen eines 65.70 m langen Thuja-Pages. 2. Anpflanzen eines neuen Thuja-Pages von 60 m. 3. Versetzen und Neversetzen von Bänken und andern Pflanzungen. 4. Anlage neuer Friedhofswege (34 m²) in Steinbett (12—15 cm tief) mit „Steinriegel-Verlag“ von 8—10 cm Dicke. 5. Verschieben des Steinbettes des gegenwärtigen Hauptweges. 6. Lieferung von 80 m Bordsteinen, 7—8 cm dick und 35—40 cm tief, Kopf- und Stirnseite gerichtet, franto Bahnstation Erlenchbach. 7. Setzen dieser Bordsteine. 8. Versetzen und Neuversetzen von sog. „Schwellen“ (Holz- und Eisenkonstruktion) 98 m und 29 m. Offerten unter Aufschrift „Friedhofserweiterung“ an die Gemeindefreiberei Erlenchbach bis 4. Oktober. Pläne zc. daselbst.

Bern. Neue Sennhütte für die Allmendanteiler Dehen-Narrenbach, Gemeinde Dientigen. Maurer-, Zimmer- und Dachdeckerarbeiten. Eingaben unter Aufschrift „Hüttenbau“ bis 7. Okt. abends 6 Uhr an Wihl. Schütz, Zwischenflüh. Pläne zc. daselbst.

Schwyz. Neue Kaserne der Sennhüttengesellschaft in Schübelbach. Schreiner- und Schlosserarbeiten, Beschlägleferung, elektrische und sanitäre Installationen, Plattenbeläge und Kassebauungen, Hafnerarbeiten. Pläne zc. bei Architekt A. Abbühl-Egli in Siednen. Eingaben bis 7. Oktober an den Präsidenten, Balz Jäger, Schübelbach.

Zug. Sanatorium Franziskusheim in Oberwil bei Zug. Erweiterungs- und Umbau der Anstalt. Erd-, Maurer-, Verputz-, Kanalarbeiten, arm. Beton- (inkl. Deckenkonstruktionen), Zimmer-, Dachdecker-, Spengler-, Granit- und Kunststeinarbeiten. Pläne zc. ab 30. September je vormittags bei der Bauleitung, Reiser & Bracher, Architekten, Zug. Offerten bis 6. Oktober abends an die Direktion der Anstalt in Oberwil.

Basel. Frauenspital-Erweiterung in Basel. Dekorationsarbeiten. Innere Malerarbeiten. Unterlagen zc. bei den

kauleitenden Architekten E. und P. Bischer, Sternengasse 10 III. Offerten unter Aufschrift „Frauenspital-Erweiterung, innere Malerarbeiten“ bis 10. Okt., nachm. 3 Uhr an das Sekretariat des Baudepartements Basel.

St. Gallen. Korrektur der Nietach bei Altstätten. Erstellung von rund 400 m Kanal für die Nietach und rund 200 m Kanal für die Einleitung des Mühl- und Hinterforstbaches einschließlich Kiebsfang für den letzteren. Ausgrab. ca. 18,200 m³, Fußbrett 1150 m, Bruchsteinpflasterung 2100 m², Weganlagen 135 m, Bruchschutt in die Sohle 550 m³, Kiebsauffüllung 460 m³, Verfüllen der Böschungen 3200 m³, Erstellung einer Gemeindefriedhofbrücke und eines Kiebsfang-Überfalls mit Stützbett. Pläne zc. bei der Rheinbauleitung in Rorschach, Mariabergstrasse 5 und im Baubureau von Ingenieur Gänzi, Bauführer der Nietachkorrektur. Eingaben unter Aufschrift „Nietachkorrektur Baucos III b“ bis 8. Okt. an die Rheinbauleitung in Rorschach.

Aargau. Aargauisches Elektrizitätswerk Narau. Bau einer Unterzentrale in Wilbegg und Anbau an die Unterzentrale Boniswil. Glaser- und Schreinerarbeiten (unter den im Kanton ansässigen Firmen). Offerten unter Aufschrift „Eingabe für die U. E. Wilbegg, resp. Boniswil“ bis 10. Oktober an das Aargauische Elektrizitätswerk in Narau.

Aargau. Einfamilienhaus in Wohlen. Glaser-, Schreiner-, Parkett-, Schlosser-, Maler- und Tapezierarbeiten, Installationen von Wasser und Gas. Pläne zc. je nachm. 1—2 Uhr. Eingaben bis 4. Okt. an Alois Büttler, Bezirkslehrer, Wohlen.

Thurgau. Erstellung eines Friedhofsportales bei der parit. Kirche in Neffingen. Zement-, Holz- und Schlosserarbeiten, Lieferung der Treppentritte. Pläne zc. beim kath. Pfarramt Neffingen. Offerten mit Aufschrift „Friedhofportal“ bis 10. Oktober an das kath. Pfarramt.

Thurgau. Wohnhaus-Neubau in Schönbühlstrassen. Maurer-, Kunststein-, Zimmer-, Dachdecker- und Spenglerarbeiten. Pläne zc. bei der Bauleitung, Brauchli & Schellenberg, Architekten, Weinfelden. Eingaben bis 5. Oktober an dieselben.

Thurgau. Puherei- und Silos-Neubau der Herren Meyerhans & Cie., Mühle, Weinfelden. Erd-, Maurer-, Verputz-, Eisenbeton-, Zimmer-, Dachdecker-, Spengler- und Kunststeinarbeiten. Pläne zc. je von 9—12 Uhr bei der Bauleitung, P. Nisoli, Architekt, Weinfelden. Offerten bis 6. Oktober abends an die Bauherrschaft.

Zu verkaufen

20 Stück

Buchen-Klotzbretter

35—55 cm breit, 50 mm stark, meist astrein, billig, Ostschweiz verladen.

Offerten unter Chiffre S 5212 an die Expedition.

Zu kaufen gesucht

1 leichtere guterhaltene

Feldschmiede,

1 leichter

Amboss, 1 Lastwinde

Schafthöhe mindestens 80 cm und 1000 kg Tragkraft. Offerten nimmt entgegen [5234]

W. Menzi, Akkordant
Obstalden (Glarus).

Zu verkaufen

gehobelte u. event. gekämmte

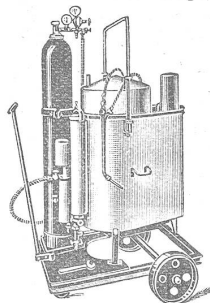
Parallelbretter

aus 30 mm Schreinerklotzbretter 18—30 mm, je 1 Waggon. Preis günstig. 4752

P. Schlegel, Sägerei
Flums (St. Gallen).

Continental

Schweiss- und Schneid-Anlagen für Acetylen-Dissous und Apparat-Gas Moderne Hartlötlagen



Grobstück-Apparat „Nova“

50—80 mm Karbid Körnung
Patent
Erste schweiz. Spezialfabrik

Über 20000 Continental-Schweiss- und Schneid-Apparate in Betrieb.

Feinste Referenzen!

Verlangen Sie Katalog Nr. 81

Continental-Licht- u. Apparatebau-Gesellschaft
Dübendorf-Zürich
Telephon: Dübendorf 16

2819