

**Zeitschrift:** Illustrierte schweizerische Handwerker-Zeitung : unabhängiges Geschäftsblatt der gesamten Meisterschaft aller Handwerke und Gewerbe

**Herausgeber:** Meisterschaft aller Handwerke und Gewerbe

**Band:** 40 (1924)

**Heft:** 26

**Rubrik:** Aus der Praxis - für die Praxis

### **Nutzungsbedingungen**

Die ETH-Bibliothek ist die Anbieterin der digitalisierten Zeitschriften auf E-Periodica. Sie besitzt keine Urheberrechte an den Zeitschriften und ist nicht verantwortlich für deren Inhalte. Die Rechte liegen in der Regel bei den Herausgebern beziehungsweise den externen Rechteinhabern. Das Veröffentlichen von Bildern in Print- und Online-Publikationen sowie auf Social Media-Kanälen oder Webseiten ist nur mit vorheriger Genehmigung der Rechteinhaber erlaubt. [Mehr erfahren](#)

### **Conditions d'utilisation**

L'ETH Library est le fournisseur des revues numérisées. Elle ne détient aucun droit d'auteur sur les revues et n'est pas responsable de leur contenu. En règle générale, les droits sont détenus par les éditeurs ou les détenteurs de droits externes. La reproduction d'images dans des publications imprimées ou en ligne ainsi que sur des canaux de médias sociaux ou des sites web n'est autorisée qu'avec l'accord préalable des détenteurs des droits. [En savoir plus](#)

### **Terms of use**

The ETH Library is the provider of the digitised journals. It does not own any copyrights to the journals and is not responsible for their content. The rights usually lie with the publishers or the external rights holders. Publishing images in print and online publications, as well as on social media channels or websites, is only permitted with the prior consent of the rights holders. [Find out more](#)

**Download PDF:** 02.10.2025

**ETH-Bibliothek Zürich, E-Periodica, <https://www.e-periodica.ch>**

flamme ist viel empfindlicher als ein Holz- oder Kohlenfeuer und verdient deswegen zum mindesten ebenso viel Sorgfalt. Das von der Gasflamme erzeugte Kohlendryd ist ebenso gefährlich und schädlich als vom Kohlenfeuer und eine von einem schlechtziehenden Abzug gestörte Gasflamme ist gefährlicher als ein Holz- oder Kohlenfeuer, da dabei nicht nur Dryd in Frage kommt, sondern eventuell unverbranntes Gas selbst.

Ich kann deshalb allen Erstellern von Dunstrohrleitungen und Rauchabzügen nicht genug anempfehlen, Architekten und Baumeister darauf aufmerksam zu machen, daß der Abzug eines Gasbadesofens oder Automaten absolut nicht als unbedeutend zu betrachten ist, sondern daß demselben genau die gleiche Beachtung zu schenken ist, wie dem Rauchabzug einer Zentralheizung. Daß diese Sorgfalt auch auf das Kamin über dem Dach auszuüben ist, versteht sich von selbst und ist für das Kamin im Haus und über Dach nur das Beste gut genug.

Sodann ist auch zu beachten, daß Badezimmer (je kleiner sie sind, desto eher) irgend eine Luftzuführung haben müssen, sei es, daß unten an der Türe gleichmäßig verteilt 3—4 Löcher von 4—5 cm Durchmesser oder ein Schlitz von 12—15 cm Länge auf 3—4 cm Breite angebracht wird, damit die Luft, die durch die Flamme, sei es Kohlen- oder Gasfeuer, konsumiert wird und durch das Kamin abzieht, auch wieder ersetzt wird. Es kommt sonst der Moment, daß mehr oder weniger Vacuum entsteht im Badezimmer, wodurch die Flamme schlecht brennt und infolge dessen rußt, mangels Sauerstoff. Das Schlüßelloch und die Türrißen lassen meistens nicht genügend Luft eintreten und die Türe etwas offen zu lassen, daran denken die wenigsten, hauptsächlich im Winter.

C. R., Z.

### Literatur.

**Fachkunde für Holzbearbeitungsklassen an gewerblichen Berufsschulen.** Verlag von B. G. Teubner, Leipzig. Preis I. Teil G.-M. 0.80, II. Teil 1.—, III. Teil 1.10.

„Handwerk hat goldenen Boden“. Dieser alte Spruch aus verklungenen Zeiten kommt wieder zu Ehren. Hatte es eine Zeit lang den Anschein, als sollte das Handwerk im Kampfe ums Dasein unterliegen, so zeigt sich heute mehr denn je, daß dieser Zweig wirtschaftlicher Betätigung ein zwar bescheidener aber immer grüner am Baume des Lebens ist.

Die vorliegenden Hefte gehören der Sammlung „Lehrmittel für gewerbliche Berufsschulen“, herausgegeben von Prof. Horstmann und Prof. Hecker, an. Das erste Heft ist der Rohstoffkunde gewidmet und von Prof. J. Großmann und F. Steininger verfaßt. Es gliedert sich in 4 Teile: der erste bespricht Wachstum, Bau und Eigenschaften des Holzes, der zweite verfolgt das Holz vom stehenden Stamm bis zur Arbeitsstelle, der dritte bespricht die Fehler und Krankheiten des Holzes, während der vierte Abschnitt der Beschreibung der hauptsächlichsten Nuthölzer gewidmet ist. Das zweite Heft entstammt der Feder Prof. Hermann Groth's und behandelt die Verbindungslehre für Tischler. Ein Anhang bespricht die Vollendungsarbeiten am Holze, das Beizen, Mattieren und Polieren. Der dritte Teil, der wieder von den erstgenannten Autoren verfaßt ist, bringt die Werkzeuge und Maschinen, die bei der Holzbearbeitung vor allem in Frage kommen, zur Darstellung.

Die drei Hefte sind ein verlässliches Nützzeug in der Hand des Meisters und eine willkommene Unterstützung für den Lernenden, die ihm den Weg zur vollendeten Beherrschung handwerklicher Kunst erheblich erleichtern. In diesem Zusammenhange sei auch noch auf die im

selben Verlage erschienenen „Musterblätter für Handfertigkeit“ hingewiesen, die den Besten schon von Kindesbeinen an in das Tischlerhandwerk einführen. Sie sind in zwei Mappen zusammengefaßt, von denen die erste dem Anfänger dient, während die zweite bereits für geübtere Hände bestimmt ist. Die Blätter stammen aus den Werkstätten der städtischen Handfertigkeitsschule zu Düsseldorf und sind von Regierungsbaurat Karl Gotter und dem Leiter genannter Schule Jakob Nicolini herausgegeben. Der Preis stellt sich auf G.-M. 2.40 bzw. 1.80.  
Dr. G.

### Aus der Praxis. — Für die Praxis.

#### Fragen.

**NB. Verkauf-, Tausch- und Arbeitsgesuche werden unter diese Rubrik nicht aufgenommen; derartige Anzeigen gehören in den Inseratenteil des Blattes. — Den Fragen, welche „unter Chiffre“ erscheinen sollen, wolle man 50 Cts. in Marken (für Zusendung der Offerten) und wenn die Frage mit Adresse des Fragestellers erscheinen soll, 20 Cts. beilegen. Wenn keine Marken mitgeschickt werden, kann die Frage nicht aufgenommen werden.**

**601a.** Wer liefert gut erhaltene Entstaubungsanlage für 51 cm Hobelmaschine und Bandsäge? **b.** Wer gibt Anleitung zur Herstellung von Briketts aus Maschinenspänen? Offerten mit Preisangaben an Emil Pfenninger, mech. Wagnerei, Aler.

**604.** Wer hätte abzugeben gebrauchten, event. reparaturbedürftigen Drehstrom-Motor, 10—20 HP, 50 Perioden, 250 Volt? Offerten mit Preisangaben unter Chiffre 604 an die Exped.

**605.** Wer hätte gut erhaltene Sägenscharfmaschine für Gatter- und Kreis Sägen abzugeben? Offerten an Joh. Schibli, Sägerei, Buhlingen bei Baden.

**606.** Wer hat 1 gebrauchten, gut erhaltenen Elektro-Motor, 30 HP, abzugeben? Offerten unter Chiffre 606 an die Exped.

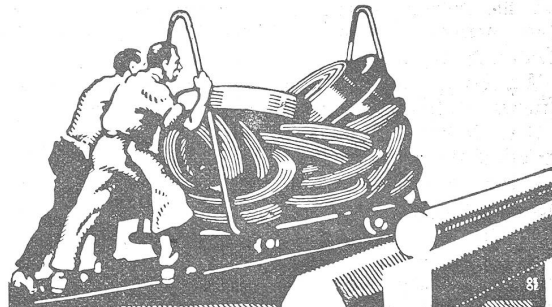
**607.** Wer liefert Bündelpresse für Schwarzen und Fräsenabfälle, mit der auch kleine, kurze Ware gebündelt werden kann? Offerten unter Chiffre 607 an die Exped.

**608.** Wer liefert trockenes Birnbaum- oder Apfelbaumholz in Brettern und Stämmen verschiedener Größen zu Modellzwecken? Offerten unter Chiffre 608 an die Exped.

**609.** Wer hat ein gebrauchtes Schwungrad von 1500 bis 1700 mm Durchmesser, nicht zu schwer, abzugeben? Offerten mit Preisangaben unter Chiffre 609 an die Exped.

**610.** Wer hätte gebrauchte, gut erhaltene Röhren, 2" und 2 1/2", abzugeben? Offerten mit Preisangaben und Quantität unter Chiffre 610 an die Exped.

**611.** Wer liefert eiserne Laufringe für Fischbänder? Offerten unter Chiffre Z 611 an die Exped.



## VEREINIGTE DRAHTWERKE A.G. BIEL

EISEN & STAHL  
BLANK & PRÄZIS GEZOGEN, RUND, VIERKANT, SECHSKANT & ANDERE PROFILE  
SPEZIALQUALITÄTEN FÜR SCHRAUBENFABRIKATION & FACONDREHEREI  
BLANKE STAHLWELLEN, KOMPRIMIERT ODER ABGEDREHT  
BLANKGEWALZTES BANDEISEN & BANDSTAHL  
BIS ZU 300 mm BREITE  
VERPACKUNGS-BANDEISEN

GROSSER AUSSTELLUNGS-Preis SCHWILZ-LANDELAUSSTELLUNG BERN 1914

612. Wer hat gebrauchte, gut erhaltene Wasserleitungsrohre, galvan.,  $\frac{1}{2}$  oder  $\frac{3}{4}$ " Gas, ca. 300 m, abzugeben? Offerten an Fr. Bieri, Mech., Münstingen.

613. Wer liefert Spenglerei-Artikel, Verzierungen, Bestandteile, Blechtafeln, Güllenrohrverschluss, galv. Flacheisen? Offerten unter Chiffre 613 an die Exped.

614. Wer liefert Stemm-Maschinen, lomb. mit Fräse und Transportrad seitwärts vertikal? Offerten unter Chiffre 614 an die Exped.

615. Wer hätte abzugeben eine gut erhaltene oder neue Schraubenschere für Einfachgang, event. mit Sattel? Offerten an Fr. Reichlinmann, Sägerei, Münstingen/Oberkirch (Luzern).

616. Wer fabriziert Wäderschiffeln? Offerten unter Chiffre K 616 an die Exped.

617. Wer liefert neu oder gebraucht Differential-Flaschenzug, 750—1000 kg Tragkraft, mit zugehörigen Ketten für 8 m Hubhöhe? Offerten unter Chiffre 617 an die Exped.

618. Wer liefert Wellblech? Offerten unter Chiffre 618 an die Exped.

619. Wer hat abzugeben: Gebrauchten, gut erhaltenen Schraubenschere, 500 kg Tragkraft; Säulenbohrmaschine, gut erhalten, für Hand- oder Kraftbetrieb, bis 35 mm bohrend; Brunnenstufen-Gußdeckel mit zentralem Verschluss auf Zementröhren, 60 cm Lichtweite, passend? Offerten mit Preisangaben an Vinzenz Pfister, Altstaden.

620. Wer liefert 1 Transmission, ca. 15 m lang, 45 mm, mit Kugellager; 25 m Blechrohre, circa 25—30 cm Durchmesser, gebraucht aber gut erhalten, für Staubablaugung; Rippenrohre für Werkstattheizung? Offerten mit Preisangaben unter Chiffre 620 an die Exped.

621. Wer hat abzugeben gut erhalten 800 m Blechrohr mit Flanschen, 300 mm Lichtweite und 2 $\frac{1}{2}$ —3 mm Blechdicke? Offerten an A. Meisler, Brig.

622. Wer hätte ca. 80 m<sup>2</sup> gebrauchtes, gut erhaltenes Wellblech abzugeben? Offerten mit Angabe der Dimensionen an G. Glivio, Granitgeschäft, Albstrieden.

623. Wer hätte gebrauchten, gut erhaltenen Elektromotor, Drehstrom, 20—25 PS, 500 Volt, abzugeben? Offerten unter Chiffre 623 an ein Exped.

624. Wer hat gut erhaltene Wagendecken abzugeben? Offerten an Theodor Lang, Sägerei, Hochdorf.

625. Wer hat sofort abzugeben einen 8—10 HP Benzin- oder Rohöl-Motor, neu oder wenig gebraucht? Offerten mit Preisangaben unter Chiffre 625 an die Exped.

626. Wer liefert Elektro-Handsägelstapparat, sowie neue oder gebrauchte Blechtafeln für Bedachungen? Offerten unter Chiffre 626 an die Exped.

627a. Wer gibt Anleitung zur Fabrikation von Sägmehlbrütetis? b. Wer liefert leichte Bedachung für einen Bretterschopf? Offerten unter Chiffre 627 an die Exped.

628. Wer erstellt Bandsägen oder andere Sägekonstruktion zum Absägen von Schindelflöhen? Dieselbe müßte so erstellt werden, daß man durch leichte Umschaltung oder ähnliches damit auch Säghölzer zu Brettern schneiden könnte bei möglichst wenig Kraftbedarf. Offerten unter Chiffre 628 an die Exped.

629. Wer liefert neu oder gebraucht 4 Stück Ringschmier-Ringlager, 250—300 mm Ausladung, 35 mm Bohrung; 2 Stück Riemenscheiben voll und leer, 18—22 cm Durchmesser, 35 mm Bohrung; 1 Riemenscheibe zweiteilig, 30—35 cm Durchmesser, 50 mm Bohrung; 2 Stellringe 35 mm Bohrung? Offerten mit Preisangaben an J. Bockhardt-Weber, Fehratorf (Zürich).

### Antworten.

Auf Frage 559. Elektrische Leimtigel liefern A. Greter & Cie., Basel.

Auf Frage 586. Für die fraglichen Maschinen wenden Sie sich an Fischer & Süssert, Maschinen und Werkzeuge für die Holzindustrie, Basel 1.

Auf Frage 586. Bandsägen, Hobelmaschinen und Drehbänke liefert A. Müller & Cie., Maschinenfabrik, Brugg (Aarg.).

Auf Frage 586. Die A.-G. Olma Landquarter Maschinenfabrik Olten liefert Bandsägen, Hobelmaschinen und Holzdrehbänke.

Auf Frage 586. Gebrauchte Bandsägen mit 600 mm Rollendurchmesser, Hobelmaschinen und Holzdrehbänke liefert L. E. Sobel, Gäterstraße 219, Basel.

Auf Frage 586. Bandsägen 650 mm und Holzdrehbänke fabrizieren die Maschinen- und Werkzeugfabrik A.-G. vorm. J. Boffart, Reiden (Luzern).

Auf Frage 592. Rundstabhobelmaschinen liefern Fischer & Süssert, Maschinen und Werkzeuge für die Holzindustrie, Basel 1.

Auf Frage 592. Die A.-G. Olma Landquarter Maschinenfabrik Olten hat Rundstabhobelmaschinen abzugeben.

Auf Frage 592. Rundstabhobelmaschinen liefert E. Knecht, mech. Werkstätte, Stein a. Rhein.

Auf Frage 592. Gebrauchte Rundstabhobelmaschinen liefert das Maschinenhaus L. E. Sobel, Basel.

Auf Frage 592. Rundstabhobelmaschinen baut A. Müller & Cie., Maschinenfabrik, Brugg (Aargau).

Auf Frage 598. Kleine Hobelmaschinen für die Fabrikation von Bilderrahmenleisten liefert L. E. Sobel, Basel.

Auf Frage 598. Hobelmaschinen für Spezialzwecke erstellt E. Knecht, mech. Werkstätte, Stein a. Rhein.

Auf Frage 598. Spezial-Hobel- und Rehlmaschinen für Fabrikation von Bilderrahmenleisten baut A. Müller & Cie., Maschinenfabrik, Brugg (Aargau).

Auf Frage 598. Kleine Hobelmaschinen für die Fabrikation von Bilderrahmenleisten liefern Fischer & Süssert, Maschinen und Werkzeuge für die Holzindustrie, Basel 1.

Auf Frage 598. Die A.-G. Olma Landquarter Maschinenfabrik Olten liefert Hobelmaschinen zur Herstellung von Bilderrahmen.

## Submissions-Anzeiger.

**Zürich. Kirchengemeinde Wiedikon. Bau des Zwinglihauses. Saalbau: Schreinerarbeiten, Kirchenbestuhlung, Kanzel und Orgelprospekt, Mobiliar (Stühle und Tisch), Emporenbrüstungsgeländer (Holz), Malerarbeiten. Pläne zc. im Baubüro, Ecke Kalkbreite- und Kempterstraße in Zürich 3. Für die Schreinerarbeiten werden teilweise Pläne wegen ein Depostum von 5 Fr. abgegeben. Offerten mit Aufschrift bis 29. September an den Präsidenten der Baukommission, Ing. E. Schulthess, Zürich 3, Bremgartnerstraße 76.**

**Zürich. Allgemeine Bauernoffenschaft Zürich. 7 Mehrfamilienhäuser zwischen Grifa-, Seebahn- und Bremgartnerstraße in Zürich 3. Erd-, Maurer-, Kanalisations-, Zimmer- und Kunstfeinarbeiten, Granitlieferung, Spengler- und Dachdeckerarbeiten. Formulare zc. je nachm. 2—5 Uhr, im Architekturbüro, Claridenstraße 36, Zürich 2. Offerten unter Aufschrift „Submission Seebahn“ bis 27. Sept. an Präsident Albert Hintermeister, Birnendorferstraße 264, Zürich 3. Keine Verpflichtung zur Uebernahme von Anteilsscheinen.**

**Zürich. Neubau der Schweiz. Volksbank Zürich. Schreinerarbeiten. Pläne zc. vom 15. September an je von 14—17 Uhr bei der Bauleitung, D. Honegger & S. W. Moser, Architekten, Alpenquai 34, Zürich. Offerten mit der Aufschrift „Offerte für den Neubau“ bis 29. September 18 Uhr, an die Direktion der Schweiz. Volksbank Zürich.**

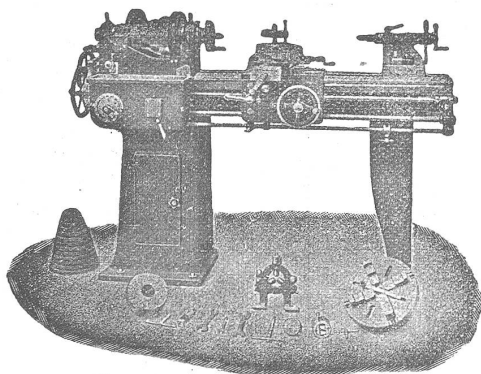
**Zürich. Genossenschaft für verbesserte Flureinteilung Regensdorf. Lieferung von ca. 6400 Granitmarksteinen (Größe 12/12/70 cm mit 10 cm hoch behauenen Kopf). Lieferung im Laufe des Winters und Frühjahr 1925. Preis per Stück franko Station Regensdorf. Offerten unter Aufschrift „Marksteine“ bis 4. Okt. an Gemeinderat Guyer in Regensdorf.**

**Zürich. Wasserversorgungs-Genossenschaft Buttenuan bei Aldiswil. Reservoir in arm. Beton 200 m<sup>3</sup> Inhalt, Ausführung des ganzen Hydrantenetzes, Grabarbeiten, Sammelbassin 50 m<sup>3</sup> Inhalt, Maschinenhäuschen. Pläne zc. bei Herrn Hack im Restaurant Buttenuan. Offerten mit der Aufschrift „Offerte für die Wasserversorgung“ bis 1. Oktober an den Präsidenten der Genossenschaft, Johann Bollter.**

# Werkzeug - Maschinen

aller Art

1916



W. Wolf, Ingenieur :: vorm. Wolf & Welss :: Zürich  
Lager und Bureau Brandschenkestrasse 7.