

**Zeitschrift:** Illustrierte schweizerische Handwerker-Zeitung : unabhängiges Geschäftsblatt der gesamten Meisterschaft aller Handwerke und Gewerbe  
**Herausgeber:** Meisterschaft aller Handwerke und Gewerbe  
**Band:** 40 (1924)  
**Heft:** 24

**Buchbesprechung:** Literatur

### **Nutzungsbedingungen**

Die ETH-Bibliothek ist die Anbieterin der digitalisierten Zeitschriften auf E-Periodica. Sie besitzt keine Urheberrechte an den Zeitschriften und ist nicht verantwortlich für deren Inhalte. Die Rechte liegen in der Regel bei den Herausgebern beziehungsweise den externen Rechteinhabern. Das Veröffentlichen von Bildern in Print- und Online-Publikationen sowie auf Social Media-Kanälen oder Webseiten ist nur mit vorheriger Genehmigung der Rechteinhaber erlaubt. [Mehr erfahren](#)

### **Conditions d'utilisation**

L'ETH Library est le fournisseur des revues numérisées. Elle ne détient aucun droit d'auteur sur les revues et n'est pas responsable de leur contenu. En règle générale, les droits sont détenus par les éditeurs ou les détenteurs de droits externes. La reproduction d'images dans des publications imprimées ou en ligne ainsi que sur des canaux de médias sociaux ou des sites web n'est autorisée qu'avec l'accord préalable des détenteurs des droits. [En savoir plus](#)

### **Terms of use**

The ETH Library is the provider of the digitised journals. It does not own any copyrights to the journals and is not responsible for their content. The rights usually lie with the publishers or the external rights holders. Publishing images in print and online publications, as well as on social media channels or websites, is only permitted with the prior consent of the rights holders. [Find out more](#)

**Download PDF:** 16.01.2026

**ETH-Bibliothek Zürich, E-Periodica, <https://www.e-periodica.ch>**

den. Die hohen Kohlenpreise und eine gewisse Unsicherheit in Bezug der Kohle selbst, verbunden mit gewissen Noteindeckungen in Brennholz mögen die ungewöhnliche Erscheinung etwas erklären. Von Interesse mag noch die Tatsache sein, daß seit Neujahr 1924 die Preise von Brennholz aus der Tschechoslowakei eher steigende Tendenz haben. Der Papierholzverkauf stockte eigentlich in unserm Lande vollständig. Der Anfall an Nadelholz konnte für den eigenen Bedarf als Bäderholz und teilweise für Hausbrand Verwendung finden. Im Berichtsjahre sind nur 150 Ster Papierholz von Linthal-Dorf zum Versand gekommen. Was die künftige Lage auf dem Rundholzmarkt anbelangt, so ist darauf hinzuweisen, daß infolge der Lawinen- und Schneedruckschäden eine ganz bedeutende Menge Holz über den kommenden Winter auf den Markt geworfen wird. Es handelt sich aber zum größten Teil um Partien zweiter und dritter Qualität. Mit Sicherheit ist zu erwarten, daß gute Nadelholzsortimente neuer Ernte wiederum zu guten Preisen gesucht sein werden.

## Verschiedenes.

† Dachdeckermeister Moritz Bühmann in Luzern starb am 3. September infolge Unglücksfall im Alter von 69 Jahren.

† Schreinermeister Johannes Streiff in Betschanden (Glarus) starb am 4. September im Alter von 81 Jahren.

† Zimmermeister Josef Rottensteiner in Zug starb am 4. September im Alter von 64 Jahren.

**Silbo-Platten.** (Eingefandt.) Ueber diese seit einigen Jahren erprobten, imprägnierten, also Wasser abweisenden und gepreßten Holzstoffplatten schreibt Herr Architekt P. Hürlimann in Seengen:

„Nachdem Silbo-Platten von mir bereits verschiedene Male zu Vertäferungen Verwendung fanden, wie ganze Wohnzimmervertäferung im Neubau Konsumgenossenschaft Seengen durch Herrn Hegnauer, mech. Schreinerei, Seengen, innere Laubenvertäferung in meinem Hause selbst und komplette Salonvertäferung, Umbau Bodmer-Hürlimann Ritzberg, Ersteller Karl Mattern, mech. Schreinerei Ritzberg, bin ich hiedurch in der Lage, darüber gemachte Erfahrungen mitteilen zu können.

Diese Silbo-Platten sind ein geradezu ideales Produkt, welches für Delfarbe und andere Anstriche sich vorzüglich eignet. Besonders erwähnenswert sind die nicht außer Acht zu lassenden, günstigen Umstände, daß einerseits diese Kunstholzplatte ein vollständig totes Material darstellt, welches ein Wachsen und Schwinden absolut ausschließt, andererseits jedes Reißen der breitesten Füllungen völlig unmöglich macht. Diese Silbo-Platten lassen sich sogar leichter mit Delfarbe streichen als Naturholzfüllungen. Des weitern darf aus Erfahrung gesagt werden, daß die Silbo-Platten, welche gänzlich wasserundurchlässig sind, sich gegen jeden Feuchtigkeits-einfluß unempfindlich zeigen.

Die Erstellungsart, große Platten von 1,10/2,20 m, ermöglichen sehr günstige Verarbeitung, zudem geringe Abfälle und schließen jedes Hobeln und Verleimen aus, alles Vorzüge gegenüber der Naturholzverwendung, welche von jedem Verarbeitungsgeschäft in Betracht gezogen werden müssen. Von Bedeutung ist auch die Tatsache, daß die Silbo-Platten ein seit Jahren aus-

probiertes Produkt darstellen, welches Anforderungen in Bezug auf Solidität und haushaltsgemäßer Behandlung gründlich Rücksicht trägt.

Aus all den oben angeführten Gründen darf die Silbo-Platte als ein sehr geeignetes Vertäferungsmaterial anerkannt und infolge seines mäßigen Preises allen Bauachfirmen bestens zur Verwendung empfohlen werden.“

Interessenten erhalten gerne Gratis-Auskunft und Muster durch die alleinigen Fabrikanten, Eternit A.-G., Niederurnen.

## Literatur.

**Im Flugzeug dem Nordpol entgegen.** Von W. Mittelholzer. Verlag: Art. Institut Orell Füssli in Zürich. 106 Seiten Text, 8 Tafeln mit 32 Abbildungen und 16 Tiefdruckbeilagen. Preis in Ganzleinen gebunden Fr. 9.—.

Die Erforschung noch unbekannter Gegenden der Erde ist ein Zeitproblem geworden. Nanzen, Peary, Scott bedienten sich der Schneeschlitten, gezogen von Menschen oder Tieren, um die unerforschten arktischen und antarktischen Schnee- und Eiswüsten, mühsam Schritt für Schritt erkämpfend, zu durchqueren. Unser Zeitalter der Technik schießt seine letzte Errungenschaft — das Flugzeug — ins Treffen. Losgelöst von den Widerständen der Erdoberfläche, werden im Luftmeer binnen Stunden Distanzen zurückgelegt, die nach den alten Forschermethoden ebenso viele Tage, Wochen und Monate benötigt hätten. Daß dem Flugzeug noch

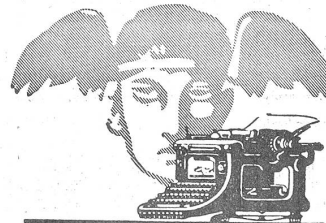
## Wegen der schönen Schrift

und den vielen Neuerungen  
benützt man als

## Büromaschine mit Vorliebe

unsere

727b



**CONTINENTAL**

die bevorzugte Schreibmaschine

Ca. 9000 in d. Schweiz i. Gebrauch

Wir haben stets einige

## Gebrauchte Continental

zu stark reduzierten Preisen.

Ausserdem grosse Auswahl in gebrauchten Maschinen anderer Systeme, die wir gegen Lieferung der Continental an Zahlung nahmen und tadellos instandstellten.

Verlangen Sie Prospekte oder Vorratsliste.

## Pfeiffer & Brendle

vormals Hermann Moos & Co.

**Zürich**

Löwenstrasse 61

**Basel**

Kaufhausgasse 4

Bei eventuellen Doppelsendungen oder unrichtigen Adressen bitten wir zu reklamieren, um unnötige Kosten zu sparen. Die Expedition.

viele, bis jetzt ungeahnte Möglichkeiten offen stehen, das haben uns die kühnen Flüge Mittelholzers und seines Kameraden Neumann über Spitzbergen gezeigt. Den Schweizern darf es zur besonderen Genugtuung gereichen, daß es einem der Ihrigen vergönnt war, in der Erforschung der Arktis mittels Flugzeug an erster Stelle erfolgreich zu wirken. Seiner Tatkraft und seinem Können verdankt die Wissenschaft wertvolle Fortschritte auf ihrem arktischen Arbeitsgebiet. Die Flüge Mittelholzers sind nicht nur sportliche Rekordflüge dem Nordpol entgegen, sie haben uns dank der meisterhaften Beherrschung der Flugphotographie durch den Verfasser ein für die Naturforschung äußerst wertvolles Anschauungsmaterial erbracht, über welches in diesem Buche von wissenschaftlicher Seite eingehend berichtet wird. Mittelholzer versteht es, aus der Fülle der unter dem Flugzeug rasch vorbeiziehenden Landschaften die charakteristischen Ausschnitte auf die photographische Platte zu bannen; von den über 250 gemachten Aufnahmen finden in diesem Buche 48 der schönsten und interessantesten in rühmenswerter Sorgfalt reproduziert. Sie offenbaren dem Laien und dem Forscher eine neue Welt: Die erstmals ersichtlichen Schönheiten der Eis- und Berglandschaften des hohen Nordens.

## Aus der Praxis. — Für die Praxis. Fragen.

NB. Verkaufs-, Tausch- und Arbeitsgesuche werden unter diese Rubrik nicht aufgenommen; derartige Anzeigen gehören in den Inseratenteil des Blattes. — Den Fragen, welche „unter Chiffre“ erscheinen sollen, wolle man 50 Cts. in Marken (für Zusendung der Offerten) und wenn die Frage mit Adresse des Fragestellers erscheinen soll, 20 Cts. belegen. Wenn keine Marken mitgeschickt werden, kann die Frage nicht aufgenommen werden.

558. Wer liefert Eisenspitzen für Falons? Offerten an Mr. Mörgeli, Sägerei, Rickenbach (Zürich).

559. Wer liefert elektrische Leuchtigel? Offerten mit Preisangaben unter Chiffre 559 an die Exped.

560. Wer liefert gedämpfte Kiefernbaum Bretter in Stärken von 27 oder 30 mm? Offerten unter Chiffre 560 an die Exped.

561. Wer hat kleine, eiserne Wendeltreppe, ca. 3—3,5 m hoch, abzugeben? Offerten unter Chiffre 561 an die Exped.

562. Wer liefert Schindelspaltsmaschinen? Offerten unter Chiffre 562 an die Exped.

563. Wer hat abzugeben gebraucht, gut erhalten: 1 Drehstrom-Motor 15—18 HP, 50 Perioden, 500 Volt, 900 Touren;

1 Drehstrom-Motor 3—4 HP, 50 Perioden, 500 Volt, ca. 1400 Touren? Offerten mit Beschreibung unter Chiffre 563 an die Expedition.

564. Wer ist Abgeber einer gut erhaltenen Aufzugwinde für Handbetrieb mit Bremse und ca. 120 m Seil für Aufziehen von Holz? Offerten an A. Nebischer, Brig.

565. Wer ist Abgeber von 2 gut erhaltenen Gewindefschneidmaschinen, eine bis 2, die andere bis 3 Zoll Gasrohr? Offerten mit näheren Angaben an A. Nebischer, Brig.

566. Wer hätte gut erhaltene, starke Gatterfäße abzugeben? Offerten unter Chiffre 566 an die Exped.

567. Wer liefert Baldfägenhefte nach einzuwendendem Muster, sowie gewöhnliche Angel zu Baldfägen? Offerten an Mr. Abplanalp, Eisenhandlung, Brienzwil.

568. Wer hätte gebrauchten oder neuen Einphasen-Wechselstrom-Motor, geschlossene Ausführung, ca. 1 PS, 220 Volt, 1420 Touren, 50 Perioden, komplett, abzugeben? Offerten unter Chiffre Z 568 an die Exped.

569. Wer hätte gut erhaltene Francisturbine für ca. 120 bis 500 Minutenliter Wasser und 4—5 m Gefälle abzugeben? Offerten unter Chiffre 569 an die Exped.

570. Wer liefert ca. 5 m<sup>3</sup> schönes Eschenrundholz, nicht unter 25 cm Durchmesser? Offerten mit Preisangabe an Fr. Staub, mech. Wagnerei, Zofingen.

571. Wer liefert Druckwalze mit Ketten zu einem Einsag-gatter? Offerten mit Preis an Gottfr. Leuenberger, Sägerei, Schächlen bei Wila (Zürich).

572. Wer liefert die Einrichtung, um Hagnsfähle in Karbolium fieden (imprägnieren) zu können? Offerten an Emil Wälle, Holz- und Rohlenhandlung, Sbnat (St. Gallen).

573a. Wer liefert Eisen-Stäbe für arm. Beton von 1,20 und 1,50 m Länge; b. zugeschnittenes Fensterholz 36 und 40 mm stark für 15 Stück Fenster (event. neue, Lichtweite 100×160 cm)? Offerten an B. Jeger, Jullwil (Sollhorn).

574. Wer liefert Glasplättli zum Auskleiden von Beton-fässern für Most etc.? Offerten mit Preisangabe an Gebrüder Piccolini, Baugeschäft, Rindhausen-Offetikon.

575. Wer liefert 10—15 gewöhnliche oder galvanisierte Blech-tafeln, ca. 50×80 mm, 1½—2 mm dick? Offerten unter Chiffre 575 an die Exped.

576. Wer hat gebraucht oder neu abzugeben Blech-Schere mit Lochstanze, geeignet zum Scheren von Blechen bis 6 mm? Offerten an Möhrenfabrik Wild, Muri (Aargau).

577. Wer liefert Hagenbüchen (Weißbüchen in Hölzlingen oder Spalten, eventuell rund), passend für Regel? Offerten an B. Böni, Drechslererei, Gohau (St. Gallen).

578. Wer liefert Schirmständer für Schulen und Verwaltungen? Offerten an Schulverwaltung Brienz (Bern).

579. Wer liefert Vortriebsbretter, min. 1,50 m lang, 50 mm dick, für Schachteinbau? Offerten unter Chiffre 579 an die Exped.

580. Was für Holz eignet sich am besten zur Herstellung von Hämmern für Eisenbearbeitung und wer liefert solches? Größe der Hämmer fertig gedreht bis 180 mm Durchmesser, 400 mm lang? Offerten unter Chiffre 580 an die Exped.

## Antworten.

Auf Frage 542. Bandsägenfeilmaschinen liefern Hegi & Zuppinger, Zürich 3.

Auf Frage 542. Bandsägenfeilmaschinen für Blätter von 50—80 mm Breite liefern Fischer & Süssert, Maschinen und Werkzeuge für die Holzindustrie, Basel 1.

Auf Frage 542. Die A.-G. Olma Landquart Maschinenfabrik in Olten liefert Schärmaschinen für Bandsägenblätter, Kreissägenblätter und Gatterblätter.

Auf Frage 543. Modelle für Zementkellerrösten verfertigt J. Mayoral, Apparatenbau, Zofingen.

Auf Frage 543. Modelle zur Fertigung von Zementkellerrösten fertigt die Zementrohrformenfabrik Weber, Konstrukteur, Zürich 8, Feilengasse 7/9.

Auf Frage 544. Die A.-G. Olma Landquart Maschinenfabrik in Olten liefert Decoupiersägen.

Auf Frage 544. Decoupiersägen liefern Fischer & Süssert, Basel 1.

Auf Frage 549. Hobelbänke liefert B. Etienne-Häfliger, Bremgarten (Aargau).

Auf Frage 549. Schreinerhobelbänke liefern Fischer & Süssert, Maschinen und Werkzeuge für die Holzindustrie, Basel 1.

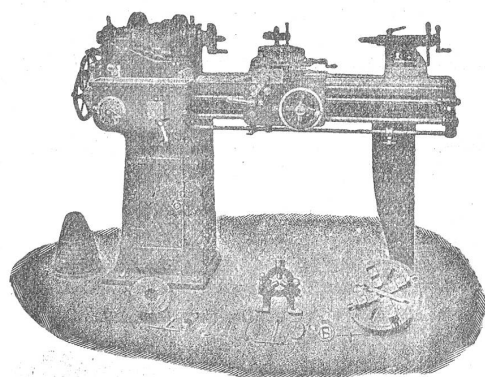
Auf Frage 549. Hobelbänke liefern Hegi & Zuppinger, Zürich 3.

Auf Frage 553. Die A.-G. Olma Landquart Maschinenfabrik in Olten liefert kombin. Abriht- und Dickschleifmaschinen.

Auf Frage 553. Abriht- und Dickschleifmaschinen liefern Fischer & Süssert, Basel 1.

Auf Frage 553. Eine gebrauchte, kombin. Hobelmaschine 600 mm, haben abzugeben: A. Müller & Cie., Maschinenfabrik, Brugg.

## Werkzeug - Maschinen aller Art 1916



W. Wolf, Ingenieur :: vorm. Wolf & Weiss :: Zürich  
Lager und Bureau Brandschenkestrasse 7.