

Zeitschrift: Illustrierte schweizerische Handwerker-Zeitung : unabhängiges Geschäftsblatt der gesamten Meisterschaft aller Handwerke und Gewerbe

Herausgeber: Meisterschaft aller Handwerke und Gewerbe

Band: 40 (1924)

Heft: 21

Rubrik: Aus der Praxis - für die Praxis

Nutzungsbedingungen

Die ETH-Bibliothek ist die Anbieterin der digitalisierten Zeitschriften auf E-Periodica. Sie besitzt keine Urheberrechte an den Zeitschriften und ist nicht verantwortlich für deren Inhalte. Die Rechte liegen in der Regel bei den Herausgebern beziehungsweise den externen Rechteinhabern. Das Veröffentlichen von Bildern in Print- und Online-Publikationen sowie auf Social Media-Kanälen oder Webseiten ist nur mit vorheriger Genehmigung der Rechteinhaber erlaubt. [Mehr erfahren](#)

Conditions d'utilisation

L'ETH Library est le fournisseur des revues numérisées. Elle ne détient aucun droit d'auteur sur les revues et n'est pas responsable de leur contenu. En règle générale, les droits sont détenus par les éditeurs ou les détenteurs de droits externes. La reproduction d'images dans des publications imprimées ou en ligne ainsi que sur des canaux de médias sociaux ou des sites web n'est autorisée qu'avec l'accord préalable des détenteurs des droits. [En savoir plus](#)

Terms of use

The ETH Library is the provider of the digitised journals. It does not own any copyrights to the journals and is not responsible for their content. The rights usually lie with the publishers or the external rights holders. Publishing images in print and online publications, as well as on social media channels or websites, is only permitted with the prior consent of the rights holders. [Find out more](#)

Download PDF: 21.02.2026

ETH-Bibliothek Zürich, E-Periodica, <https://www.e-periodica.ch>

verständnisvolle Lesung des Buches bedarf es durchaus keiner technischen oder chemischen Vorbildung, die Aufklärungen sind vielmehr allgemeinverständlich gefasst, sodass sie auch den Laien in die Lage versetzen, sofort die gewünschte Auskunft zu erhalten. Es liegt auf der Hand, daß das Werk als erstes nicht lückenlos sein kann und auch niemals in spätern Auflagen werden kann, da die Praxis immer erneut Erfahrungen zutage fördern wird, die mitunter das Vorherige über den Haufen werfen. Wohl aber wird das Werk Anreiz bieten, weiteres Material zusammenzutragen. Der Verfasser ist für jede Anregung und jeden Beitrag dankbar.

(Professor D. Colberg, Hamburg.)

Aus der Praxis. — Für die Praxis.

Fragen.

NB. Verkaufs-, Tausch- und Arbeitsgesuche werden unter diese Rubrik nicht aufgenommen; derartige Anzeigen gehören in den Inseratenteil des Blattes. — Den Fragen, welche „unter Chiffre“ erscheinen sollen, wolle man 50 Cts. in Marken (für Zusendung der Offerten) und wenn die Frage mit Adresse des Fragestellers erscheinen soll, 20 Cts. beilegen. Wenn keine Marken mitgeschickt werden, kann die Frage nicht angenommen werden.

505. Wer liefert kleine Membranpumpe für Handbetrieb, mit 3–5 m Spiralsaugschläuche und Saugkorb, komplett? Offerten unter Chiffre 505 an die Expd.

506. Wer hat eine Sand- und Kiesfortiermaschine, event. Schüttelwerk, und ein 1 PS Benzinmotor abzugeben? Preisofferten an Postfach 17458 Eschenbach (St. Gallen).

507. Wer hätte gebr. guterhaltenen Vollgang mit 50–60 cm Durchlaß abzugeben? Event. nur Walzen und Schwunggesehirr oder Einsahgatter. Offerten an Franz Jäger, Sägerei, Bollingen (St. Gallen).

508. Wer liefert Maschinen für ovale Pickelstiele bis 120 cm Länge? Wer hätte gebrauchte, gute Säcke abzugeben? Offerten unter Chiffre 508 an die Expd.

509. Wer hätte eine gebrauchte guterhaltene Wagendecke (Plache) abzugeben? Offerten an Holzwarenfabrik Wültschau A.-G.

510. Wer liefert gebrauchte Eisenbahnschienen für Holzlager? Offerten an Haab & Cie., Entlebuch.

511. Wer hätte guterhaltenen Leimofen abzugeben? Spähnefeuerung bevorzugt. Offerte an Hürbin, mech. Zimmerei, Wegensetten (Aargau).

512. Wer übernimmt Bodenisolierungen gegen Hitze? Im Keller ist eine Bäckerei und oben ein Lebensmitteladen, in welchem die Waren durch die Hitze leiden. Offerten an Ernst Keller, Dachdeckermeister, Dersikon.

513. Wer hat 2 hölzerne Riemenscheiben, 600 mm Durchmesser > 120 mm Breite, 60 mm Bohrung, und 500 mm Durchmesser > 120 mm Breite, 60 mm Bohrung und einige Lager mit 60 mm Bohrung. Offerten unter Chiffre 513 an die Expd.

514. Wer hätte neu oder gebraucht abzugeben: 1 Drehstrom-Motor 440 Volt, 50 Perioden, 900 Touren, 25 PS; circa 150 m Rollbahngleise, 60 cm Spur, 70 mm Schienenhöhe, mit 2–3 Seitenteppwagen? Offerten mit Preisangaben unter Chiffre E 514 an die Expd.

515. Gibt es Bücher über genaue Kalkulation von Maschinen mit besonderer Berücksichtigung der verschiedenen Betriebsverhältnisse und wer liefert solche? Offerten unter Chiffre 515 an die Expd.

516. Wer liefert mietweise fahrbare Steinbrecher mit circa 25–30 m³ Tagesleistung? Offerten mit Preisangaben unter Chiffre 516 an die Expd.

517. Wer hat abzugeben gebraucht: Spindel für kleine Obstpresse, sowie eine kleine Obstmühle; Welle 6–6½ m lang, 45 mm dick, und 1 Riemenscheibe 500×200×45 mm? Offerten an Bingen, Pfister, Altshofen.

518. Wie kann aus 100 mm lichtweiten Gußrohren Luft entfernt werden? Gef. Auskunft an J. Kiener, Dachdecker, Schäft, Buttisholz.

519. Wer liefert circa 27 m² Wellblech, neu oder gut erhalten? Offerten mit Preis an Fritz Wätsch, Ushufen (Luzern).

520. Wer hätte abzugeben eine Bohrmaschine für Löcher von 40–50 mm? Offerten mit näheren Angaben unter Chiffre 520 an die Expd.

521. Wer hätte eine Abriht- oder kombinierte Hobelmaschine abzugeben? Offerten mit näheren Angaben unter Chiffre 521 an die Expd.

522. Wer erstellt Faloufcladenhalter, der ermöglicht, Faloufen von Sämen zu schließen und zu öffnen? Offerten an G. Greub, Architekt, Zns.

523. Wer hätte abzugeben: a. 1 Francis-Turbine, 6 bis 7 HP, 50–100 Sek.-Liter Wasser, ca. 6 m Gefäll, eventuell mit 50 m Rohrleitung, 300 mm; b. gut erhaltenen Einsahgang, event. mit Einsahgatter und sämtlichem Zubehör? Offerten mit Preisen unter Chiffre 523 an die Expd.

524. Wer liefert Pläne für Transmissionsanlagen (unten Antrieb) zum Aufstellen von Holzbearbeitungsmaschinen; 4seitige Rehlmaschine, 15–12 cm breit, mit 5ter Messerwelle; Wellen und Lager 45 mm Durchmesser? Offerten unter Chiffre 524 an die Expd. ition.

525. Wer liefert autom. Parallel- und Lattenfräse, während Betrieb verstellbar sowie event. 1 kleine Spalierlattenfräse mit Walzeinzug für mehrere Blätter? Offerten mit Preis unter Chiffre 525 an die Expd.

526. Wer erstellt Trockenanlage für ca. 12 m³ Holz, meist Tannenbretter, vereinzelt Hartholz, mit Verfeuerung von Sägmehl etc.? Offerten unter Chiffre 526 an die Expd.

Antworten.

Auf Frage 483. Einen Ventilator für Holzschleifmaschine kann abgeben J. Rüpfel, mech. Werkstatt, Walzenhausen.

Auf Frage 490. Bestellbare Rundstahlbohr für konische und zylindrische Stäbe zum Gebrauche an der Drehbank liefert B. Etienne-Häfliger, Bremgarten (Aargau).

Auf Frage 494. Die A.-G. Olma Bandquartier Maschinenfabrik in Olten liefert Bandsägen, einfach und kombiniert.

Auf Frage 494. Bandsägen kombiniert mit Rehlmaschinen baut A. Müller & Cie., Maschinenfabrik in Brugg.

Auf Frage 499b). Gebrauchte, guterhaltene Drehbank von 1 m Drehlänge hat abzugeben Heinz. Wertheimer, Stummstfr. 50, Zürich 5.

Submissions-Anzeiger.

Eidgenossenschaft. Telephongebäude an der Fühlstrasse in Zürich. Erd-, Maurer-, arm. Beton- und Steinhauerarbeiten (Granit und Kunststein), sowie die Ausführung von Eisenkonstruktionen. Pläne etc. auf dem Architektur-bureau Pfegghard & Häfeli, Bahnhofstrasse 72, Zürich. Eingaben unter Aufschrift „Angebot für Telephongebäude Zürich“ bis 30. August an die Direktion der eidgen. Bauten in Bern.

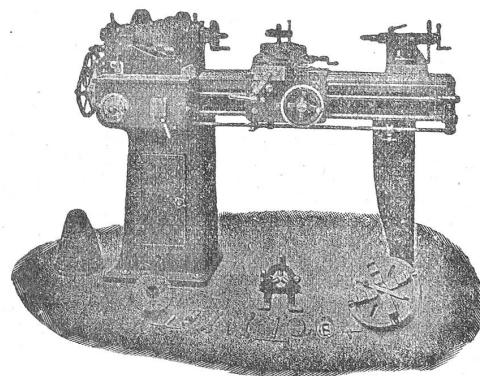
Schweizer. Bundesbahnen, Generaldirektion. Steinhauerarbeiten (Kunst- oder Naturstein), Zimmer-, Spengler- und Dachdeckerarbeiten für das Dienstgebäude des Unterwerkes Burgdorf. Pläne etc. auf dem Hochbaubureau der Generaldirektion in Bern, Dienstgebäude Mittelstrasse 43, Zimmer 177. Angebote mit Aufschrift „Dienstgebäude Unterwerk Burgdorf Steinhauerarbeiten, oder Zimmerarbeiten, oder Spenglerarbeiten, oder Dachdeckerarbeiten“ bis 30. August an die Generaldirektion in Bern.

Schweiz. Bundesbahnen, Kreis III. Neuer Güterschuppen mit Rampe auf der Station Zizers. Erd-, Maurer- und Zimmerarbeiten. Pläne etc. im Hochbaubureau der Bau-

Werkzeug - Maschinen

aller Art

1916



W. Wolf, Ingenieur :: vorm. Wolf & Weiss :: Zürich
Lager und Bureau Brandschenkestrasse 7.