

Zeitschrift: Illustrierte schweizerische Handwerker-Zeitung : unabhängiges Geschäftsblatt der gesamten Meisterschaft aller Handwerke und Gewerbe

Herausgeber: Meisterschaft aller Handwerke und Gewerbe

Band: 40 (1924)

Heft: 18

Rubrik: Aus der Praxis - für die Praxis

Nutzungsbedingungen

Die ETH-Bibliothek ist die Anbieterin der digitalisierten Zeitschriften auf E-Periodica. Sie besitzt keine Urheberrechte an den Zeitschriften und ist nicht verantwortlich für deren Inhalte. Die Rechte liegen in der Regel bei den Herausgebern beziehungsweise den externen Rechteinhabern. Das Veröffentlichen von Bildern in Print- und Online-Publikationen sowie auf Social Media-Kanälen oder Webseiten ist nur mit vorheriger Genehmigung der Rechteinhaber erlaubt. [Mehr erfahren](#)

Conditions d'utilisation

L'ETH Library est le fournisseur des revues numérisées. Elle ne détient aucun droit d'auteur sur les revues et n'est pas responsable de leur contenu. En règle générale, les droits sont détenus par les éditeurs ou les détenteurs de droits externes. La reproduction d'images dans des publications imprimées ou en ligne ainsi que sur des canaux de médias sociaux ou des sites web n'est autorisée qu'avec l'accord préalable des détenteurs des droits. [En savoir plus](#)

Terms of use

The ETH Library is the provider of the digitised journals. It does not own any copyrights to the journals and is not responsible for their content. The rights usually lie with the publishers or the external rights holders. Publishing images in print and online publications, as well as on social media channels or websites, is only permitted with the prior consent of the rights holders. [Find out more](#)

Download PDF: 16.01.2026

ETH-Bibliothek Zürich, E-Periodica, <https://www.e-periodica.ch>

brauchern zur Verfügung zu stellen. Die Kommission hat sich mit interessanten Fragen aus dem Beleuchtungs- wesen der Schulen und Fabriken und über die Autoscheinwerfer beschäftigt. Der letzte Tag wurde der Vereinigung der gefassten Beschlüsse und administrativen Fragen gewidmet. Dr. Hyde wurde in seinem Amt als Präsident bestätigt und New-York als der nächste Sitzungsort für die 1927 stattfindende Session bezeichnet.

An der Nordfassade der Eidgenössischen Technischen Hochschule in Zürich ist der stark zerfallene Sgraffito-Wandschmuck Gottfried Sempers genau nach der ursprünglichen Zeichnung wiederhergestellt worden.

Glyzerinkitt. Von den Ritten sind jene, die das Glyzerin mit Bleiorhd bildet, noch wenig im Gebrauche, aber zu Unrecht, denn sie sind ungemein haltbar und dauerhaft und verdienen daher ausgedehnte Anwendung. Das Glyzerin ist bekanntlich in reinem Zustande ein farbloser, dickflüssiger, höchst süß schmeckender mehrwertiger Alkohol. Der Rittfabrikant benötigt aber gar nicht chemisch reines Glyzerin, sondern nur hellgelbes, riechendes, dickflüssiges Rohglyzerin. Mähme er dann dünnflüssigen, also viel Wasser enthaltenden Rohstoff, so würde der damit bereitete Ritt nur langsam erhärten und an Festigkeit und Härte hinter seinen Wünschen zurückbleiben. Aus demselben Grunde muß der andere Bestandteil wasserfrei sein. Bevor man das Bleiorhd mit dem Glyzerin verreibt, muß man es daher scharf trocknen. Danach erhärtet die Masse geschwind. Um also den Glyzerin-Bleiorhd-Ritt zu bereiten, rührt man feinst geschlämmte Bleiglätte mit Glyzerin zu einem dünnen, gleichmäßigen Teig an, der in 20—30 Minuten zu einer sehr festen Masse erhärtet. Sobald die Mischung anfängt härter zu werden, muß man sie sofort verwenden. Als bestes Mischungsverhältnis für die Glyzerinbleiglätte hat sich erwiesen: Ein halber Liter konzentriertes Glyzerin, 5 kg Bleiglätte. Der so dargestellte Ritt ist so hart, daß man ihn nur durch Abstemmen mit Meißeln beseitigen kann und gegen Wasser, Säuren, milde und selbst kaustische Alkalien, Chlor, Alkoholdämpfe und ätherische Öle gleich unempfindlich. Diesen Ritt kann man vielseitig verwenden für Holz, Stein, Glas, Porzellan, Metall, sowohl für gleichartige Stoffe, also auch für Glas auf Metall usw. Selbst die Vereinigung von Eisenstücken miteinander und die Verbindung von Eisen und Glas oder Eisen mit Stein gelingt mit diesem Ritte. Bevor man kittet, befeuchtet man die zu verbindenden Flächen mit dickflüssigem Rohglyzerin.

Aus der Praxis. — Für die Praxis.

Fragen.

NB. Verkaufs-, Tausch- und Arbeitsgesuche werden unter diese Rubrik nicht aufgenommen; derartige Anzeigen gehören in den Inseratenteil des Blattes. — Den Fragen, welche „unter Chiffre“ erscheinen sollen, wolle man 50 Cts. in Marken (für Zusendung der Offerten) und wenn die Frage mit Adresse des Fragestellers erscheinen soll, 20 Cts. beilegen. Wenn keine Marken mitgeschickt werden, kann die Frage nicht aufgenommen werden.

460. Wer liefert gebrauchte oder neue „Schüttler“ oder Sortierer für Betonflies zu Steinbrechern? Offerten unter Chiffre Z 460 an die Exped.

461. Wer liefert Buchsbaum- oder Eisenholzsägmehl, dienlich zum Putzen von Uhrenbestandteilen? Hartholzsägmehl ist zu weich. Bedarf jährlich 3—4 Säcke. Preisofferten an Postfach 5728, Winterthur bei Biel.

462. Wer hätte eine Anzahl gut erhaltene guß- oder schmiedeiserne Riemenscheiben abzugeben? 500—600×80—100×30—35 mm. Offerten an Alois Holdener, Installeur, Seewen-Schwarz.



**VEREINIGTE
DRAHTWERKE
A.G. BIEL**

EISEN & STAHL
BLANK & PRÄZIS GEZOGEN, RUND, VIERKANT, SECHSKANT & ANDERE PROFILE
SPEZIALQUALITÄTEN FÜR SCHRAUBENFABRIKATION & FAGONDREHEREI
BLANKE STAHLWELLEN, KOMPRIIMIERT ODER ABGEDREHT
BLANKGEWALZTES BANDEISEN & BANDSTAHL
BIS ZU 300 mm BREITE
VERPACKUNGS-BANDEISEN
GRÖßER AUSSTELLUNGSPREIS SCHWEIZ-LANDESAUSSTELLUNG BERN 1914

463. Wer hätte abzugeben gebrauchten, gut erhaltenen, großen Steinbrecher, möglichst 50—80 Maulweite? Offerten an G. Bucheli, Sägewerk, Goldau.

464a. Wer liefert alte Wagenreifen, aber nur gutes Flußeisen? **b.** Wer hätte eine ältere, aber noch ganz gute Feldschmiede mit Ventilator abzugeben? **c.** Wer hätte 50—60 m älteres Rollbahngleise, mit oder ohne Eisenbahnschwellen, abzugeben, sowie einen Wagen, passend für Bauholztransport, oder nur 4 Rad mit Lager? **d.** Wer liefert Flaschenzug, mit dem man auf einer Säge die Sägelöhne in Lächer, 150 kg schwer, leicht aus dem untern Stockwerk heraufziehen kann? Offerten an L. Ettinger, Sägerei, Davos-Clariss (Tel. 290/2).

465. Wer hätte abzugeben gebrauchtes Aluminium-Reservoir von 18—25 m³ Inhalt? Offerten mit Beschreibung und Preis unter Chiffre 465 an die Exped.

466. Wer hat gebrauchten, eisernen Wagen, dienlich als Fahrgestell für einen Benzinmotor abzugeben, event. auch nur eine schwere hintere Achse mit 60—65 cm hohen Rädern? Offerten mit näheren Angaben an Virganz Pfister, Altshofen.

467. Wer liefert Auto-Anhängewagen, 2 und 4 Rad, 3 bis 5 t, neu oder in gebrauchtem, gutem Zustande? Offerten unter Chiffre 467 an die Exped.

468. Wer ist Lieferant von Chamottierpfeifen und Chamottiefutterröhren? Offerten unter Chiffre 468 an die Exped.

469. Wer liefert in der Schweiz Holzwohle-Maschinen? Offerten unter Chiffre 469 an die Exped.

470. Wer hat gut erhaltenen Benzinmotor 1/2 PS, mit Luftkühlung, abzugeben, oder wer liefert neue? Offerten an Othmar Hübel, Kienberg (Solothurn).

471. Wer hat abzugeben eine neue oder gebrauchte, gut erhaltene Bandsäge? Offerten an Georg Andermatt, Mechaniker, Neudägeri (Zug).

472. Wer liefert neue zweckmäßige, ein- bis vierarmige Wegweiser? Offerten über Lieferung unter Angabe der Ausführungsart nimmt entgegen der Doerwegmeister der Gemeinde Mühleberg (Bern).

473. Wer hätte einen neuen oder gebrauchten Dampfturbinenregulator für Turbine mit offenem Wasser, ca. 20 bis 25 PS, abzugeben? Offerten unter Chiffre 473 an die Exped.

Antworten.

Auf Frage 451. Die A.G. Olma Landquart Maschinenfabrik in Olten liefert praktische Einrichtungen zur Herstellung von Wäschekammern.

Auf Frage 458. Gut erhaltene Drehbänke verschiedener Größen hat abzugeben und ladet zur Besichtigung höflichst ein: Maschinen- und Motorenfabrik A.G., Gmünd (Zürich).

Auf Frage 458. Kleinere Drehbänke für Kraftbetrieb hat abzugeben: L. L. Sobel, Güterstraße 219, Basel.

Auf Frage 458. Die A.G. Olma Landquart Maschinenfabrik in Olten hat eine kleine Leitspindeldrehbank, ganz gut erhalten, abzugeben.

Auf Frage 458. Eine gebrauchte Drehbank für Maschinenbetrieb hat abzugeben: Heinrich Wertheimer, Limmatstrasse 50, Zürich 5.

Auf Frage 459. Den gewünschten Elektromotor, sowie Fräsengetriebe erhalten Sie von der „Rubag“, Rollmaterial und Baumaschinen A.-G., Seidengasse 16, Zürich 1.

Submissions-Anzeiger.

Schweizer. Bundesbahnen, Kreis II. Erd-, Maurer-, Verputz-, Zimmer-, Dachdecker- und Spenglerarbeiten für ein neues Nebengebäude mit Güterkuppen und für ein Vordach am Aufnahmegebäude der Station Weintwil. Pläne zc. im Hochbau-bureau des Obergeringens im Verwaltungsgebäude in Luzern, Zimmer Nr. 85. Pläne daselbst gegen Vergütung der Selbstkosten (4 Fr.). Angebote mit Aufschrift „Nebengebäude Weintwil“ bis 5. August an die Kreisdirektion II in Luzern.

Schweizer. Bundesbahnen, Kreis II. Ausführung der Schreinerarbeiten in der neuen Remise für elektrische Lokomotiven in Chiasso: a) 8 Remisentore; b) Werkstätten- und Lampisterieausrüstungen. Pläne zc. im Hochbau-bureau des Obergeringens im Verwaltungsgebäude in Luzern, Zimmer Nr. 85, ferner bei der Bauleitung in Chiasso. Planabgabe daselbst gegen eine Gebühr von 5 Fr. Angebote mit der Aufschrift „Schreinerarbeiten für die neue Lokomotivremise in Chiasso“ bis 16. August an die Kreisdirektion II in Luzern.

Zürich. Wasser- und Elektrizitätswerk Zürich. Malerarbeiten für die Ankerrenovation (Anstrich der Fenster, Läden, Türen und Geländer) des Seidenwebeschulgebäudes im Letten (Wasserwerkstrasse 119), Zürich 6. Formulare zc. auf der Direktionskanzlei der Wasser- und Elektrizitätswerke, Bahnhofstrasse 5, 2. Stock, Zimmer Nr. 102. Offerten mit der Aufschrift „Malerarbeiten für das Seidenwebeschulgebäude im Letten“ bis 9. August, abends 6 Uhr, an den städt. Bauvorstand II.

Zürich. Stadtbauamt Winterthur. Streichen des Geländers längs der unt. Vogelfangstrasse, ca. 330 m. Eingaben bis 2. August an das Stadtbauamt. Nähere Auskunft auf dem Strassenmeisterbureau (Baufchopf).

Zürich. Maschinenfabrik Schweizer A.-G., Horgen. Fabrik-Neubau Horgen-Oberdorf. Schreiner-, Glaser- und Schlosserarbeiten, Oberlichter zc., sanitäre Anlagen, Heizung. Pläne zc. auf dem Bureau der Fabrik. Eingaben bis 3. August an die Maschinenfabrik.

Zürich. Gemeinde Glan. Lieferung und Erstellung von 2 Hydrantenhäuschen nach Schottikon und Schnasberg. Eingabetermin 15. August. Nähere Auskunft bei Gemeinderat Rüeger, Rüterschen.

Bern. Schulgemeinde Nunnisberg. Neuere Schulhausrenovation. Nähere Auskunft bei Fritz Burtholter, Präsident der Schulkommission. Eingaben mit der Aufschrift „Schulhausrenovation“ bis 3. August an denselben.

Bern. Gemeinde Griedwil. Erweiterung der Wasser- und Elektrizitätswerke (ca. 250 m). Bedingungen auf der Gemeindefre-

brei. Angebote unter Aufschrift „Wasser- und Elektrizitätswerke“ bis 1. August an Gemeindepresidenten Jul. Jaegg.

Bern. Primarschul-Kommission Wassen i. G. Zement-, Maurer-, Zimmer-, Schreiner-, Spengler- und Dachdeckerarbeiten für den Abortanbau am Schulhaus in Fritzenhaus. Pläne zc. bei Pfarrer Siegrist, Präsident der Primarschul-Kommission, Wassen i. G. Offerten bis 10. August an denselben.

Bern. Friedhofsanlage Bangeren. Maurer-, Zimmer-, Dachdecker-, Spengler- und Gärtnerarbeiten. Offerten bis 1. August an die Gemeindefrebrei. Auskunft daselbst.

Bern. Schulkommission Krauchthal. Lieferung von 48 Schultischen, 2-plätzig, mit Bult (System Berner-Schultisch). Merkblatt im Schulhaus vom 30. Juli an. Offerten bis 12. August an die Gemeindefrebrei Krauchthal. Auskunft daselbst.

Bern. Primarschulkommission Wiedlisbach. Erstellung von 12 Schultischen. Offerten mit Aufschrift „Offerte für Schultische“ bis 8. August an Herrn A. Reiff, Präsident. Auskunft daselbst.

Bern. Tanzsaaleinbau zum „Löwen“ in Thörigen (Walter Gygaz). Erd-, Maurer-, Eisenbeton-, Kunststein-, Zimmer-, Schreiner-, Glaser-, Gipser-, und Malerarbeiten, Bodenbeläge, elektrische Installationen. Pläne zc. im Bureau Broggi & Böstler, Hoch- und Tiefbauunternehmung in Herzogenbuchser. Offerten mit Aufschrift „Saaleinbau“ bis 6. August an Walter Gygaz zum „Löwen“, Thörigen.

Bern. Neubau eines Wohnhauses mit Scheuerwerk für Paul Keller, Fabrikarbeiter in Rappelen. Dachdecker-, Spengler-, Schreiner-, Glaser-, Gipser-, Maler-, Schlosser- und Hafnerarbeiten. Offerten bis 4. August an Jul. Zigerli, Architekt in Lyb. Pläne zc. bei demselben.

Schwyz. Wasser- und Elektrizitätswerk Horgenberg-Waldweg, Einsiedeln. Genossenschaft Dorf-Winzen, Einsiedeln. Erstellung eines Filterbrunnens und eines Pumpenhauses, Liefern und Legen von ca. 7280 m der 2. von Höltschen Muffenröhren, Kal. 125—40 mm, Hydranten zc., Grabarbeiten. Pläne zc. bei Hrn. Steinauer, Hotel „Linde“, Einsiedeln. Offerten mit der Aufschrift „Wasser- und Elektrizitätswerk Horgenberg-Waldweg“ bis 1. August an J. Kälin, Präsident der Genossenschaft Dorf-Winzen, Einsiedeln.

Glarus. Stallbaute am Oberstadel der Alp Oberblegi für die Verlassenschaft von Kommerzienrat J. J. Blumer sel. Erd-, Maurer-, Zimmer- und Dachdeckerarbeiten. Offerten bis 10. August an Alpheer Gemeinderat Jakob Streiff in Luchfingen. Pläne zc. daselbst.

Solothurn. Wohn- und Postgebäude für Frau Wwe. C. Oberthür, Posthalterin in Breitenbach. Erd-, Maurer-, Eisenbeton-, Kanalisations-, Kunststein-, Zimmer-, Spengler-, Dachdecker-, innere und äussere Verputzarbeiten. Offerten bis 4. August, mittags 12 Uhr, an Vinc. Bählmann, Architekt in Breitenbach. Pläne zc. daselbst.

Basel. Volkshaus-Neubau, Basel. Innere Malerarbeiten. Bauvorschriften im Hochbau-bureau I, Zimmer 50, Münsterplatz 11. Offerten mit Aufschrift „Innere Malerarbeiten, Volkshaus“ bis 8. August, nachmittags 3 Uhr, an das Sekretariat des Baudepartements.

Basel. Physikgebäude Basel. Bodenbeläge (Parkett, Asphaltparkett, Linoleum, Terrazzo- und Steinzeugplatten), Wandbeläge, Gas- und Wasserinstallationen und sanitäre Anlagen. Pläne zc. im Hochbau-bureau II, Zimmer 50, Münsterplatz 11. Eingaben mit entsprechender Aufschrift bis 6. August, nachmittags 3 1/4 Uhr, an das Sekretariat des Baudepartements in Basel.

Baselland. Neubau der Basellandschaftlichen Kantonalbank in Birsfelden. Erd-, Maurer-, Eisenbeton-, Steinhaue- (Naturgranit, Kalkstein, Kunststein), Zimmer-, Dachdecker- und Spenglerarbeiten. Pläne zc. bei Architekt Ed. Schmid in Birsfelden. Offerten mit Aufschrift „Eingabe für Bauarbeiten zum Neubau Birsfelden“ bis 4. August, abends 6 Uhr, an die Direktion der Basellandschaftlichen Kantonalbank in Birsfelden.

Schaffhausen. Gemeinde Dürflingen. a) Innere Renovation des Schulhauses: Liefern und Legen von 72 m² Bitumpine-Rist und Böden, Umbau der Holzterrasse, Malerarbeiten. b) Neuere Renovation der Kirche: Zimmer-, Maurer-, Dachdecker- und Spenglerarbeiten. Eingaben mit der Aufschrift „Schulhaus- resp. Kirchenrenovation“ bis 5. August an Gemeinderatspräsident A. Rühlm. Formulare daselbst.

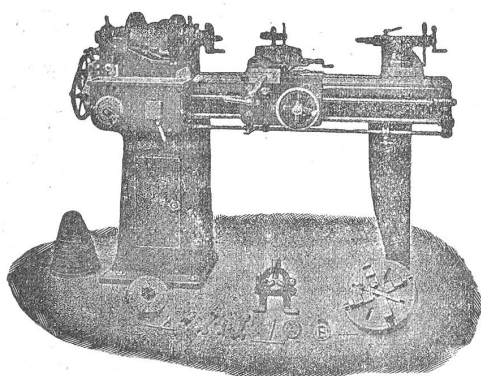
Thurgau. Liefern und Legen eines neuen Parkettbodens und eines neuen Riemenbodens im Schulhaus Engelwil. Schriftliche Offerten bis 4. August an den Schulpräsidenten, Gemeinderat Vater in Dotnacht. Nähere Auskunft daselbst.

Vaud. Société coopérative de consommation de Lausanne. Appareillage et installations sanitaires de l'immeuble en construction à l'avenue de Beaulieu à

Werkzeug - Maschinen

aller Art

1916



W. Wolf, Ingenieur :: vorm. Wolf & Weiss :: Zürich
Lager und Bureau Brandschenkestrasse 7.