

**Zeitschrift:** Illustrierte schweizerische Handwerker-Zeitung : unabhängiges Geschäftsblatt der gesamten Meisterschaft aller Handwerke und Gewerbe

**Herausgeber:** Meisterschaft aller Handwerke und Gewerbe

**Band:** 40 (1924)

**Heft:** 17

**Rubrik:** Submissions-Anzeiger

### **Nutzungsbedingungen**

Die ETH-Bibliothek ist die Anbieterin der digitalisierten Zeitschriften auf E-Periodica. Sie besitzt keine Urheberrechte an den Zeitschriften und ist nicht verantwortlich für deren Inhalte. Die Rechte liegen in der Regel bei den Herausgebern beziehungsweise den externen Rechteinhabern. Das Veröffentlichen von Bildern in Print- und Online-Publikationen sowie auf Social Media-Kanälen oder Webseiten ist nur mit vorheriger Genehmigung der Rechteinhaber erlaubt. [Mehr erfahren](#)

### **Conditions d'utilisation**

L'ETH Library est le fournisseur des revues numérisées. Elle ne détient aucun droit d'auteur sur les revues et n'est pas responsable de leur contenu. En règle générale, les droits sont détenus par les éditeurs ou les détenteurs de droits externes. La reproduction d'images dans des publications imprimées ou en ligne ainsi que sur des canaux de médias sociaux ou des sites web n'est autorisée qu'avec l'accord préalable des détenteurs des droits. [En savoir plus](#)

### **Terms of use**

The ETH Library is the provider of the digitised journals. It does not own any copyrights to the journals and is not responsible for their content. The rights usually lie with the publishers or the external rights holders. Publishing images in print and online publications, as well as on social media channels or websites, is only permitted with the prior consent of the rights holders. [Find out more](#)

**Download PDF:** 16.01.2026

**ETH-Bibliothek Zürich, E-Periodica, <https://www.e-periodica.ch>**

Auf Frage 412. Aufzüge liefert die Firma Robert Goldschmidt, Schanzeneckstrasse 3, Zürich 2.

Auf Frage 423. Leitspindel-drehbänke in gesuchter Grösse, neu, haben auf Lager: Würzler, Mann & Cie., Maschinenfabrik, Albstrieden-Zürich.

Auf Frage 423. Die A.-G. Olma Landquart Maschinenfabrik in Olten hat abzugeben: 1 Leitspindel-Drehbank, 1 starke Bohrmaschine, 1 Messerschleifapparat, 1 Bandsäge.

Auf Frage 434. Fertig montierte Eisengerippe für armierte Betonbrunnen zc. liefert J. Mayoral, Apparatenbau, Bösingen.

Auf Frage 440. Kugelmühlen in allen Grössen liefert U. Ammann, Maschinenfabrik, Langenthal.

Auf Frage 443. Ein gegen schwache Säuren und Alkalien widerstandsfähiger Schutzanstrich für betonierete Wandflächen ist Siderol, das von der Firma Walthers Frick-Glas in Milteten-Zürich fabriziert wird. Diese Firma gibt Ihnen gerne jede gewünschte Auskunft.

Auf Frage 447b. Glaspapier in Rollen jeder Breite und Körnung liefert B. Etienne-Häfliger, Spezialgeschäft für die Holzverarbeitung, Bremgarten (Aargau.)

## Submissions-Anzeiger.

**Schweizer Bundesbahnen, Kreis II. Erd-, Maurer-, Verputz-, Zimmer-, Dachdecker- und Spenglerarbeiten für ein neues Nebengebäude mit Gilgutschuppen und für ein Vordach am Ausnahmegebäude der Station Beinwil.** Pläne zc. im Hochbau-Bureau des Obergeringens in Verwaltungsgedächtnis in Luzern, Zimmer Nr. 85. Pläne daselbst gegen Vergütung der Selbstkosten (4 Fr.). Angebote mit Aufschrift „Nebengebäude Beinwil“ bis 5. August an die Kreisdirektion II in Luzern.

**Zürich. Maschinenfabrik Schwitter A.-G., Horgen. Fabrik-Neubau Horgen-Oberdorf. Schreiner-, Glaser- und Schlosserarbeiten, Oberlichter zc., sanitäre Anlagen Heizung.** Pläne zc. auf dem Bureau der Fabrik. Eingaben bis 3. August an die Maschinenfabrik.

**Zürich. Gemeinde Glau. Lieferung und Erstellung von 2 Hydrantenhäuschen nach Schottikon und Schnasberg.** Eingabetermin 15. August. Nähere Auskunft bei Gemeinderat Rüeger, Rätterschen.

**Bern. Neubau Bieler-Krippe. Erd-, Maurer-, arm. Beton-, Kunststein-, Zimmer-, Dachdecker- und Spenglerarbeiten.** Pläne zc. je von 9–11 Uhr bei der Bauleitung, Saager & Frey, Architekten, Biel. Offerten mit der Aufschrift „Neubau Bieler-Krippe“ bis 24. Juli, abends 6 Uhr, an die Bauleitung.

**Bern. Neue Wasserversorgung des Dorfes Grobshöfleten samt Materiallieferungen.** Erstellen des Pumpenhauses mit Saugkammer von 50 m<sup>3</sup> Inhalt am Mühlebach, Reservoir in Stampfbeton von 150 m<sup>3</sup> Inhalt, 1634 m gußeiserne Muffenröhrenleitung, Lichtw. 150–40 mm, Heranzunehmen und Wiederverlegen von 75 mm Gußröhren, Länge 670 m, 3 Stück Heberflurhydranten zc., Schächte u. Brunnenstuben, Hauszuleitungen und Hausinstallationen. Pläne zc. auf der Gemeindefreiberei Grobshöfleten. Eingaben mit der Aufschrift „Eingabe für die Wasserversorgung“ bis 31. Juli an den Gemeinderat.

**Bern. Schulhausrenovation Thörigen. Malerarbeiten (äußerer Anstrich).** Offerten bis 28. Juli an Walter Gygax zum „Löwen“, Thörigen.

**Bern. Gemeinde Gisdwil. Erweiterung der Wasserversorgung (ca. 250 m). Bedingungen auf der Gemeindefreiberei.** Angebote unter Aufschrift „Neuerweiterung der Wasserversorgung“ bis 1. August an Gemeindepräsident Jul. Zaugg.

**Bern. Primarschul-Kommission Wafen i. G. Zement-, Maurer-, Zimmer-, Schreiner-, Spengler- und Dachdeckerarbeiten für den Abortanbau am Schulhaus in Fritzenhand.** Pläne zc. bei Pfarrer Siegfried, Präsident der Primarschul-Kommission, Wafen i. G. Offerten bis 10. August an denselben.

**Berne. Commune des Breuleux. Reconstruction de la maison incendiée au lieu dit «Chez Wittmer» à Mont-Crosin. Maçonnerie, gypserie, peinture, menuiserie, charpente, couverture, ferblanterie-appareillage-serrurerie.** Conditions au bureau municipal. Offres à la mairie pour le 30 juillet.

**Schwyz. Spreitenbach-Wuhrkorporation Lachen. Errichtung einer Sperre beim Übergang über den Stollenholzloch.** Pläne zc. bei Kantonsrat M. Diethelm, „Kreuz“, Altdorf. Eingaben bis 31. Juli an Gemeindepräsident Diethelm, Lachen.

**Schwyz. Wasserversorgung Horgenberg-Waldweg, Einsiedeln. Genossenschaft Dorf-Bingen, Einsiedeln. Erstellung eines Filterbrunnens und eines Pumpenhauses, Ziehen und Legen von ca. 7280 m der L. von Rollschen Muffenröhren, Kal. 125–40 mm, Hydranten zc., Grabarbeiten.** Pläne zc. bei Hrn. Steinauer, Hotel „Linde“, Einsiedeln. Offerten mit der Auf-

schrift „Wasserversorgung Horgenberg-Waldweg“ bis 1. August an J. Kälin, Präsident der Genossenschaft Dorf-Bingen, Einsiedeln.

**Solothurn. Erweiterung des Kantons-Spitals in Olten. Erd-, Maurer-, arm. Beton-, Granit-, Kunststein-, Zimmer-, Spengler- und Dachdeckerarbeiten.** Unterlagen bei A. von Arx & B. Real, Architekten, Olten. Eingaben bis 26. Juli an das kant. Baudepartement in Solothurn.

**Solothurn. Einfamilienhaus für Alb. Kneiff, Lehrer in Riedholz. Erd-, Maurer-, Kanalisations-, Zimmer-, Dachdecker-, Spengler-, Gipser-, Glaser-, Schreiner-, Schlosser-, Hafner- und Malerarbeiten, Fußbodenbeläge, sanitäre und elektrische Installationen.** Pläne zc. bei der Bauleitung, Ernst Krüser, Architekt, Obach b. d. Klinik, Solothurn. Eingaben bis 26. Juli an die Bauleitung.

**Basel. Basler Kunstkredit 1924. Allgemeine Wettbewerbe unter Basler Künstlern. 1. Bemalung der Hoffassade des Vohnhofeingangs (Ausführung bis Fr. 4500, Preissumme Fr. 2500); 2. Ideenkonkurrenz für die malerische Dekoration der Vohnhofarkaden des Baudepartements (Preissumme Fr. 5000); 3. Konkurrenz zum plastischen Schmuck der Brunnen-nische im Hofe des Seebogenschulhauses (Preissumme Fr. 1500, Ausführung Fr. 1500); 4. Graphikkonkurrenz für die Publikation des Basler Literaturkredits „Basler Heimat“ (Honorar pro Zeichnung Fr. 100). Termin für Graphik: 10. Sept., für die übrigen Konkurrenzen: 10. Okt. Kunsthaale. Unterlagen beim Erziehungsdepartement.**

**Schaffhausen. Gemeinde Bödingen. Neue Bestuhlung der Arbeitsschule (12 Tische und 24 Sessel).** Unterlagen zc. bei Emil Walter, Baureferent. Offerten bis 1. August an denselben.

**Appenzell A.-Rh. Gemeinde Gais. Hydranten-erweiterung Zweibrücken-Mühlpaß. Grab- und Sprengarbeiten (ca. 800 m). Eingaben bis 30. Juli an Gemeinderat Rob. Hoffstetter. Auskunft daselbst.**

**St. Gallen. Verwaltung der Technischen Betriebe der Stadt St. Gallen. Erd-, Maurer- und Chauffierungsarbeiten der Gasversorgung Winkeln. Pläne zc. im technischen Bureau der Gas- und Wasserwerke, Burggraben 2, II. Stock, Zimmer 19. Angebote mit Aufschrift „Erarbeiten Gasversorgung Winkeln“ bis 1. August, 18 Uhr, an den Vorstand der Technischen Betriebe.**

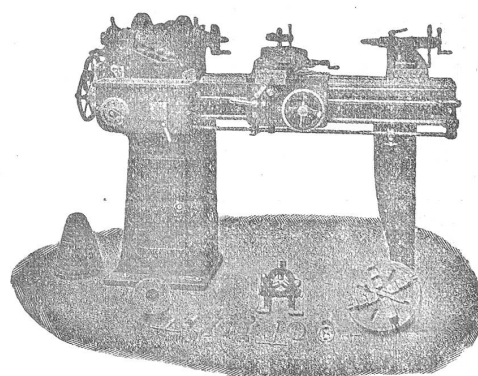
**Aargau. Turnhalle-Neubau der Gemeinde Safenwil. Erd-, Beton-, Maurer-, Verputz-, Zimmer-, Spengler-, Dachdecker-, Gipser-, Glaser-, Schreiner-, Schlosser-, Zentralheizungs-, elektr. Installations- und Malerarbeiten.** Pläne zc. bei H. Wilhelm, Architekturbureau, Safenwil. Eingaben mit der Aufschrift „Turnhalle-Neubau“ bis 30. Juli an H. Jent, Präsident der Baukommission.

**Thurgau. Ortsgemeinde Sirmach. Erweiterung der bestehenden Reservoir-Anlage. Reservoir, zweikammerig, von 2×150=300 m<sup>3</sup> Inhalt aus Stampfbeton zc., Armaturen zum Reservoir. Pläne zc. auf dem Bureau des Wasser- und Elektrizitätswerkes Sirmach. Offerten mit der Aufschrift „Erwei-**

## Werkzeug - Maschinen

aller Art

1916



W. Woli, Ingenieur :: vorm. Woli & Weiss :: Zürich  
Lager und Bureau Brandenkestrasse 7.

terung Reservoir“ bis 31. Juli an das Wasser- und Elektrizitätswerk Sarnach

**Thurgau.** Wohnhaus für S. Nelli, Sekundarlehrer, Amriswil. Erb-, Maurer-, Zimmer-, Dachdecker-, Spengler- und Gipferarbeiten. Formulare 2c bei Architekt E. Friedrich, Amriswil. Eingabetermin: 25. Juli.

**Ticino.** Comune di Castagnola. Fornitura e posa di N. 4 latrine «alla Turca» (di qui 2 nelle scuole di Castagnola e 2 in quelle di Cassarate). Condizioni presso la cancelleria municipale. Offerte con dicitura «Offerte posa latrine» alla municipalità entro il 24 luglio alle 4 pom.

**Ticino.** Patriziato di Vezio. Costruzione dello stallone per l'Alpe Agario. Condizioni presso l'Ufficio patriziale. Deposito fr. 500. Offerte all'Amministrazione patriziale (presidente Q. Boschetti) entro il 26 luglio alle ore 18.

**Valais.** Réfection du pont en bois sur la route première classe Ayer-Zinal. Plans, etc. au bureau No 11 de l'Hôtel du Gouvernement. Offres au Département des Travaux publics pour le 28 juillet à midi.

## Zu verkaufen Tannene, konisch abgek. Bretter

4—6 m lang und 10—35 cm breit, ganz dürr, mehrjährig gelagerte Ware und etwas rot und rotgestreift, geeignet zu Fournieren für Möbelfabriken, Kistenfabriken etc. zum billigen Preise von durchschnittlich Fr. 70—75 per m³ franko Parität Zürich u. zwar:

Ca. 100 m³	30 mm dick,
„ 20 m³	27 mm „
„ 70 m³	26 mm „
„ 15 m³	27 mm „ parallel, sowie

## ca. 2 Waggons Kurzware

gesund, von 1—3 m Länge, in 24, 27 u. 30 mm à 55—60 Fr. per m³ franko Parität Zürich.

Die Ware kann auch gespalten werden.

Offerten unter Chiffre B 4059 an die Expedition.

**Gipser und Maler**

finden „Calicot“ 175/80, 300 und 520 cm breit, sowie Schächter, Hessian, Rupten u. Jutesstreifen vorteilhaft bei 2725

**E. Hofstetter** vorm. J. Dätwiler, Oberburg (Bern)

Kleineres

## Zimmereigeschäft

mit Schreinerei besonderer umständehalber  
**zu verkaufen.**

Anfragen unter Chiffre Z 4068 an die Expedition.

### Zu verkaufen

2 Waggons schöne, ganz trockene  
24 mm

## Rohriemen

10—15 cm breit, 4 m lang.

Anfragen unter Chiffre R 4043 an die Expedition.

### Zu verkaufen:

ca. 30 Waggons schöne  
Klotz- und Kant-Bretter  
18—60 mm, ganz dürr, ferner

## Bauholz

nach Liste, jeder Dimension.  
Offerten an 3890

A. Kalberer, Sägerei  
Wangs (St. Gallen).

## Konkurrenz - Eröffnung

Die Kreisdirektion II der Schweizerischen Bundesbahnen eröffnet Konkurrenz über die

**Erd-, Maurer- u. Verputzarbeiten,**  
sowie über die **Zimmer-, Dachdecker- und Spenglerarbeiten** für ein neues

**Nebengebäude mit Eilgutschuppen und für ein Vordach am Aufnahmegebäude der Station Beinwil.**

Pläne und Uebernahmebedingungen liegen im Hochbaubureau des Oberingenieurs im Verwaltungsgebäude der Schweizerischen Bundesbahnen in Luzern (Zimmer Nr. 85) zur Einsicht auf, wo auch die Eingabeformulare bezogen werden können.

Pläne können ebenfalls daselbst bezogen werden gegen Vergütung der Selbstkosten (4 Fr.) Die Pläne werden nicht zurückgenommen.

Angebote sind bis Dienstag den 5. August 1924 verschlossen mit der Aufschrift „Nebengebäude Beinwil“ der Kreisdirektion II in Luzern einzureichen. Sie bleiben bis 5. September 1924 verbindlich. [4054]

## Maschinenfabrik Schweizer A.-G., Horgen.

## Ausschreibung

nachstehender Arbeiten für den

### Fabrik-Neubau Horgen-Oberdorf:

1. Schreiner- und Glaserarbeit
2. Schlosserarbeit, Oberlichter etc.
3. Sanitäre Anlagen
4. Heizung.

Pläne und Bedingungen liegen aus im Bureau der Maschinenfabrik Schweizer A.-G., Horgen-Oberdorf. Eingaben an Obige bis zum 3. August 1924.

**Die Bauleitung:**

**H. Theiler.**

4106

## Zu verkaufen Buchen-Schnittware

gedämpfte und ungedämpfte, mehrere Waggons, in allen Dimensionen, ferner:

Erlen, Eichen, Fichten und Föhren-Klotzware

## Fichten-Hobelbretter

22—24 breit, parallel, scharfkantig, 22, 24 u. 26 mm stark, sowie laufend

## Fichten-Rundholz

**Kaiser, Rohner & Co., Zürich I,**  
Löwenstrasse 17. [4300]