

Zeitschrift: Illustrierte schweizerische Handwerker-Zeitung : unabhängiges Geschäftsblatt der gesamten Meisterschaft aller Handwerke und Gewerbe

Herausgeber: Meisterschaft aller Handwerke und Gewerbe

Band: 40 (1924)

Heft: 15

Rubrik: Aus der Praxis - für die Praxis

Nutzungsbedingungen

Die ETH-Bibliothek ist die Anbieterin der digitalisierten Zeitschriften auf E-Periodica. Sie besitzt keine Urheberrechte an den Zeitschriften und ist nicht verantwortlich für deren Inhalte. Die Rechte liegen in der Regel bei den Herausgebern beziehungsweise den externen Rechteinhabern. Das Veröffentlichen von Bildern in Print- und Online-Publikationen sowie auf Social Media-Kanälen oder Webseiten ist nur mit vorheriger Genehmigung der Rechteinhaber erlaubt. [Mehr erfahren](#)

Conditions d'utilisation

L'ETH Library est le fournisseur des revues numérisées. Elle ne détient aucun droit d'auteur sur les revues et n'est pas responsable de leur contenu. En règle générale, les droits sont détenus par les éditeurs ou les détenteurs de droits externes. La reproduction d'images dans des publications imprimées ou en ligne ainsi que sur des canaux de médias sociaux ou des sites web n'est autorisée qu'avec l'accord préalable des détenteurs des droits. [En savoir plus](#)

Terms of use

The ETH Library is the provider of the digitised journals. It does not own any copyrights to the journals and is not responsible for their content. The rights usually lie with the publishers or the external rights holders. Publishing images in print and online publications, as well as on social media channels or websites, is only permitted with the prior consent of the rights holders. [Find out more](#)

Download PDF: 23.02.2026

ETH-Bibliothek Zürich, E-Periodica, <https://www.e-periodica.ch>

Annahme einer an die Gasversorgung angeschlossenen Bevölkerung von 107,300 Personen betrug die Gesamtgasabgabe pro Kopf rund 100 m³ gegen 93,8 m³ im Jahre 1922 und 146 m³ im Jahre 1916. Die Tagesabgabe schwankt zwischen 22,530 m³ im Monat Juli und 34,120 m³ am 15. September; die Monatsabgabe zwischen 808,641 m³ im Februar und 969,670 m³ im Oktober.

Im Zeichen fortwährender Weiterentwicklung steht der Rechnungsabluß des städtischen Elektrizitätswerkes. Statt des veranschlagten Reingewinns von 1,985,500 Fr. ergibt sich ein solcher von Fr. 2,307,030.45 und übersteigt damit auch denjenigen des Vorjahres um Fr. 356,726.60.

Den ausschlaggebenden Faktor für diesen Besserabluß bildet der Mehrertrag aus Stromlieferung, welcher Fr. 357,406.60 mehr beträgt als 1922 und Fr. 492,938.45 mehr als veranschlagt war. („Bund“)

Literatur.

Bruder und Schwester. Von Franz Odermatt. — Verlag: Orell Füssli, Art. Institut, Zürich. Preis: Fr. 3.50. Inhalt: Das Testament; Heilighacht; Rauher Weg; Das Ziel; Hunger und Liebe; Wasserfuß; Das hohe Lied; Stilles Gedenken. 155 Seiten.

In treuester Arbeitsgemeinschaft haben sich die verwaisten Geschwister Meinrad und Regina allmählich aus der trostlosen Armut ihrer Jugendjahre befreit. Aber die Freude am gemeinsam erarbeiteten Wohlstand wird wiederholt grausam gestört: der wilde Bergfluß vernichtet eines Tages beinahe das ganze Bauerngut, sodann haben Schwester und Bruder nacheinander härteste Seelenkämpfe zu bestehen, denn das für beide geltende Gebot, sich gegenseitig die Treue zu halten, zwingt zum schmerzvollen Verzicht auf das Glück, das ein jedes gerne in der Ehe gesucht hätte. Dieses Hohelied der Arbeit und der Geschwisterliebe wird dem gemütvollen, mit den Menschen und der Landschaft innig vertrauten Unterwaldner Erzähler viele neue Sympathien gewinnen.

Ernst Hubbard: Die Verwertung der Holzabfälle. Darstellung der rationellen Verarbeitung aller Holzabfälle. 4. Auflage. A. Hartlebens Verlag, Wien-Leipzig (Band 144 der chemisch-techn. Bibliothek). Preis 4 Fr.

Das Büchlein ist überaus reich an Tatsachenmaterial und voll neuer Anregungen, die sich der Holzindustrie zu Nutzen machen kann. Bei den heutigen Rohholzpreisen wird die Frage der Abfallverwertung immer brennender, denn hier findet sich ein zum großen Teile noch brachliegendes Gebiet, das die Rationalisierung der Betriebe wesentlich fördern kann. Allerdings ist die Technik noch

nicht so weit, daß sie uns geeignete Mittel zu geben vermöchte, die Holzabfälle in ihrer rationellsten Weise durch chemische Aufschließung, wirtschaftlich völlig nutzbar zu machen, allein es sind bedeutende Ansätze da und es ist zu hoffen, daß auch dieses Problem einst in einer für die Praxis brauchbaren Form gelöst wird.

Ein bedeutender Schritt in dieser Hinsicht wurde durch die neuen Konstruktionen der Sauggas- und Verbrennungsanlage für Sägespäne getan. Das ökonomisch Wertvolle dieser Anlagen liegt vor allem darin, daß die erzeugten Gase als Betriebskraft Verwendung finden und außerdem hochwertige Destillationsprodukte wie Äther, Holzessig, Methylalkohol etc. gewonnen werden. Die wirtschaftlichkeit solcher Anlagen baut heute die Maschinenfabrik Köln-Deutz. Eine Reihe von Werken, deren größte in Schweden und Rußland stehen, aber auch in Deutschland, Österreich, Jugoslawien, Polen usw. wurden in den letzten Jahren solche erbaut, legen Zeugnis ab von der besonderen Leistungsfähigkeit dieser Art Kraftgewinnung, verbunden mit namhaften wirtschaftlichen Vorteilen durch günstige Verwertung der gewonnenen Nebenprodukte.

Dr. G.

Aus der Praxis. — Für die Praxis.

Fragen.

NB. Verkaufs-, Tausch- und Arbeitsgesuche werden unter diese Rubrik nicht aufgenommen; derartige Anzeigen gehören in den Inseratenteil des Blattes. — Den Fragen, welche „unter Chiffre“ erscheinen sollen, wolle man 50 Cts. in Marken (für Zusendung der Offerten) und wenn die Frage mit Adresse des Fragestellers erscheinen soll, 20 Cts. beilegen. Wenn keine Marken mitgeschickt werden, kann die Frage nicht aufgenommen werden.

416. Wer liefert Bindemittel für Brennspieß aus Sägmehl und Hobelspänen mit den nötigen Maschinen? Offerten unter Chiffre 416 an die Exped.

417. Wer liefert elektrische Fußbalkenheizungen, Signallampen für Kirchenheizung? Offerten mit näheren Angaben unter Chiffre L 417 an die Exped.

418a. Wer liefert Rohgips (ungereinigtes)? b. Wer hätte gebrauchte, gut erhaltene lederne Treibriemen von 6–10 cm Breite, sowie ein Stück von 18–20 cm Breite und 7–8 mm Dicke, in beliebigen Längen, abzugeben? Offerten mit Preisangaben unter Chiffre 418 an die Exped.

419a. Wer projektiert Anlagen für die Holzbearbeitung, bei Verwendung der vorhandenen Maschinen? b. Wer begutachtet und berechnet Heizeinrichtungen für größere Lokalitäten? Offerten an Postfach 7544, Glarus.

420. Wer liefert neu oder gebraucht Explosionsklappen, 40×40 cm i. L.? Offerten an B. Wild's Sohn, Zentralheizungs-fabrik, St. Gallen.

421. Wer hätte ca. 30 m Blech-Röhren, 4–5 mm Wandstärke und ca. 250–300 mm Lichtweite abzugeben? Offerten mit Preis an Alois Goldener, Installateur, Seewen-Schwyz.

424. Wer hätte gebrauchten Telephondraht, 2–3 mm Durchmesser, abzugeben? Offerten mit Angabe des Quantums an die Zementwarenfabrik A.-G. Bonabuz.

425. Wer liefert gepresste Ofenrohrtürke, ca. 19×19 cm, 2 mm dick? Offerten an G. Rüder, mech. Schlosserei, Ragaz.

426. Wer liefert zweiteilige Stahlblech- event. Holzriemenscheiben, sowie circa 30 m Kernleber- oder Balata-Treibriemen, 15 cm breit, und einige gebrauchte Wellblech-Tafeln 100×200 cm? Offerten an J. Weg, Sägerei, Wolhusen.

427. Wer liefert Irwin- oder Lewin-Bohrer für Löcher 30 bis 40 cm Tiefe und 18–20 mm Durchmesser, passend für elektrische Handbohrmaschine mit Morsekonus? Offerten an Bllig, Arbon (Thurgau).

428. Wer liefert gefehlte Treppensprossen in altem Buchenholz, event. gedämpft, für 1/4 und 1/2 gewundene Treppen? Offerten unter Chiffre 428 an die Exped.

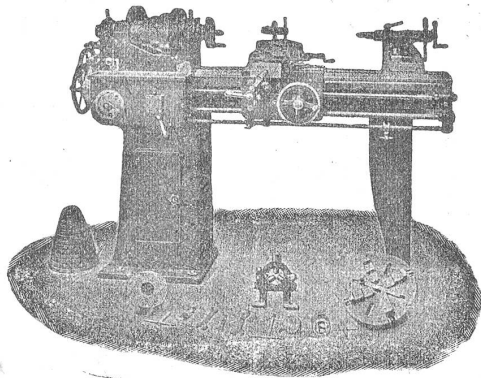
429. Wer hätte einen mittelschweren Krafthammer, sowie eine Rundflachhobelmaschine für Stäbe von 40–65 mm abzugeben? Offerten unter Chiffre 429 an die Exped.

430. Ein südamerikanischer Farmer interessiert sich für Maschinen, wie solche zur Bearbeitung des gewonnenen Flachses notwendig sind. Wer liefert solche Maschinen? Offerten an Architekt Stittin, Kerns (Obwalden).

E. BECK
PIETERLEN BEI BIEL
 TELEPHON No. 8
DACHPAPPE
HOLZZEMENT
KLEBEMASSE

Werkzeug - Maschinen

aller Art 1916



W. Wolf, Ingenieur :: vorm. Wolf & Weiss :: Zürich
Lager und Bureau Brandschenkestrasse 7.

- 431.** Wer liefert Abbohrmaschinen neuester Konstruktion? Offerten an Siegwart & Cie., Holzwarenfabrik, Fühli (Luzern).
- 432.** Wer fabriziert im Kanton Bern Wäsche-Zentrifugen-Auszwindmaschinen für Wasser- oder Riemenbetrieb? Offerten unter Chiffre 432 an die Exped.
- 433.** Wer liefert gebrauchte, gut erhaltene Rieß- und Sandwaschmaschine, kleineres Modell, sowie gut erhaltene Einmauerlaffe? Offerten an Postfach 12526 in Mendrisio (Tessin).
- 434.** Wer liefert fertig montiertes Eisengeripp für armierte Betonbrunnen? Offerten unter Chiffre 434 an die Exped.

Antworten.

- Auf Frage 389. Zentralheizungskessel zum Einbauen in Kachelöfen für Einfamilienhäuser, Radiatoren und Expansionsgefäße liefert J. Mayoral, Apparatenbau, Rösingen.
- Auf Frage 392. Die A.-G. Olma Landquartener Maschinenfabrik in Olten liefert Bandsägen.
- Auf Frage 397a. Die A.-G. Olma Landquartener Maschinenfabrik Olten liefert Maschinen zur Herstellung von schwabenförmigen Nuten, auch Vollgattersägen und besorgt den Umbau von vorhandenen Gattersägen.
- Auf Frage 403. Gut erhaltene, gebrauchte und neue Rippwagen liefert die „Rubag“, Rohmaterial und Baumaschinen A.-G., Seidengasse 16, Zürich 1.
- Auf Frage 405. Bandsägen liefert die Maschinenfabrik A.-G. vormals G. Boffart, Reiden (Luzern).
- Auf Frage 405. Bandsägen liefert die „Rubag“, Seidengasse 16, Zürich 1.
- Auf Frage 405. Bandsägen sowie Brennholzsägen liefert Imhof & Cie., Basel.
- Auf Frage 405. Bandsägen liefert L. L. Sobel, Güterstrasse 219, Basel.
- Auf Frage 412. Handaufzüge liefert L. L. Sobel, Basel.
- Auf Frage 412. Die gewünschten Aufzüge liefert die „Rubag“, Rohmaterial u. Baumaschinen A.-G., Seidengasse 16, Zürich.

Submissions-Anzeiger.

- Schweiz. Bundesbahnen, Kreis I.** Erd-, Maurer-, Zimmer-, Dachdecker-, Spengler-, Gipser- und Malerarbeiten für die Erstellung eines Bahndienstschuppens auf der Station Murten. Pläne zc. im Bureau des Bahningenieurs VI in Bern, sowie im Bureau des Bahnmeisters in Murten gegen Bezahlung von Fr. 2 (ohne Rückerstattung). Angebote unter Aufschrift „Offerte für den Bahndienstschuppen in Murten“ bis 14. Juli an die Kreisdirektion I in Lausanne.
- Schweizer. Bundesbahnen, Kreis I.** Erd-, Maurer-, Zimmer-, Dachdecker-, Spengler-, Gipser- und Malerarbeiten für die Erstellung eines Bahndienstschuppens auf der Station Murten. Pläne zc. im Bureau des Bahningenieurs VI in Bern, sowie im Bureau des Bahnmeisters in Murten gegen Bezahlung von Fr. 2. Angebote unter Aufschrift „Offerte für den Bahndienstschuppen in Murten“ bis 14. Juli an die Kreisdirektion I in Lausanne.

Schweizer. Bundesbahnen, Kreis II. Zweimaliger Deckanstrich der eisernen Gittermaße der II. Übertragungsleitung Rothkreuz-Wohlen-Schönbühl-Röschli-Oben. Unterlagen beim Leitungsbaubureau II in Olten (Zamwaldstrasse Nr. 62). Eingaben mit Aufschrift „Anfrichtsarbeiten Rothkreuz-Oben“ bis 17. Juli an die Kreisdirektion II in Luzern.

Zürich. Reinigung der Innenwände der Kirche in Ottenbach. Reinigung und Ausbesserung der Malerarbeiten. Offerten bis 12. Juli an Albert Gut-Gegetscheider. Auskunft je abends nach 7 Uhr daselbst.

Zürich. Immobilienengossenschaft „Grünhof“, Zürich. Autowerkstätte und Garagen an der Badenerstrasse/Grünhofstrasse in Zürich 4. Zentralheizung, sanitäre und elektrische Installationen. Angebote mit der Aufschrift „Eingabe für die Immobilienengossenschaft Grünhof, Zürich“ bis 15. Juli an die Bauleitung.

Zürich. 1. Schlüsselfertige Erstellung eines Banerhauses im Meliorationsgebiet Oberglatt; eventuell 2. für die oben erwähnte Baute folgende Arbeitsgattungen auf Nachmaß und zu Einheitspreisen: Erd-, Maurer-, Kunststein-, Umgebungs-, Zimmer-, Dachdecker-, Schreiner-, Glaser-, Spengler-, Installations-, Schlosser-, Hafner- und Malerarbeiten, elektr. Kraft- und Lichtinstallation. Planunterlagen zc. für die schlüsselfertige Übernahme bei der Schweiz. Vereinigung für die Siedlungsförderung und industrielle Landwirtschaft, Zürich, Unterhof beim Bellevue, woselbst die Pläne am 7. und 8. Juli nachmittags auflegen. Offerten mit der Aufschrift „Siedlungswert Oberglatt“ bis 11. Juli an obige Vereinigung.

Zürich. Neubau der Reformierten Kirche in Dietikon. Gipser-, Glaser- und Schlosserarbeiten, Beschlägellieferung, Bodenbeläge. Pläne zc. auf dem Architekturbureau Emil Schäfer, Bleicherweg 52, Zürich 2 bis 15. Juli, je vorm. 10–12 Uhr. Offerten unter Aufschrift „Eingabe für Bauarbeiten zur Reformierten Kirche in Dietikon“ an Emil Ripp-Fischer in Dietikon bis 21. Juli.

Bern. Fabrikverweiterung der Velofabrik Cosmos B Schild A.-G. in Biel/Madretsch. Erd-, Maurer-, Eisenbeton-, Kunststein-, Verputz-, Zimmer-, Dachdecker- und Spenglerarbeiten. Pläne zc. je von 10–12 Uhr bei E. Lang, Architekt, Untergasse 10, Biel. Eingaben bis 17. Juli an denselben.

Bern. Wohnhaus für F. Schmid, Tierarzt, Säiswyl. Erd-, Maurer-, Zimmer-, Dachdecker-, Spengler-, Schreiner-, Gipser-, Maler- und Schlosserarbeiten, elektr. Installationen und Zentralheizungsanlage. Bauanschlägen bis 18. Juli abends an den Bauherren. Pläne zc. daselbst.

Bern. Neubau für Walter-Jampin in Münschmied. Maurer-, Zimmer-, Dachdecker-, Spengler-, Schreiner-, Gipser- und Malerarbeiten. Offerten bis 12. Juli an Architekt A. Geller, Neuhausstrasse 30, Biel. Pläne zc. je vorm. 10 bis 12 Uhr daselbst.

Bern. Neubau des Bezirkskrankenhauses in Niederbipp. Gipser-, Maler-, Glaser- und Schreinerarbeiten, Beschlägellieferung, sanitäre Installationen. Pläne zc. im Bauherrenbureau in Niederbipp, sowie bei der Bauleitung, E. Fink, Architekt, Mietwil. Eingaben bis 12. Juli, für die sanitären Installationen bis 19. Juli an den Präsidenten der Baukommission, G. Reber, Großrat in Niederbipp.

Uri. Neubau kathol. Kirche Gurtneuen. Gipser-, Statuar-, Glaser-, Schreiner-, Schlosser- und Malerarbeiten, Bodenbeläge. Pläne zc. im Baubureau in Gurtneuen (Schulhaus und Bauplan), wo der Bauführer Auskunft erteilt. Offerten mit der Aufschrift „Neubau Kirche Gurtneuen“ bis 15. Juli an den Präsidenten der Baukommission, Ant. Samma, Gurtneuen.

Freiburg. Neue Kaserne in Ueberkofen. Erd-, Maurer-, Eisenbeton-, Zimmer-, Dachdecker- und Spenglerarbeiten, komplette Dampfheizungsinstallationen. Pläne zc. beim Präsidenten, Fr. Spieler in Ueberkofen. Offerten bis 20. Juli an denselben.

Solothurn. Neues Bureau- und Druckereigebäude für den Verlag Otto Walter A.-G. Olten. Neuere Verputz-, Schreiner- u. Malerarbeiten, Einoleum- u. Plattenbeläge, Schlosserarbeiten, sanitäre und elektrische Installationen. Pläne zc. bei Architekt Eug. Studer in Solothurn und bei der Bauführung in Olten. Eingaben unter Aufschrift „Neubau Walter A.-G. Olten“ bis 14. Juli an Dr. Portmann, Olten.

Basel. Heil- und Pflegeanstalt Friedmatt in Basel. Ausbau der technischen Anlagen. Lieferung von Heißwasserboilern samt Pumpen und Leitungen. Pläne zc. im Bureau des Heizungsingenieurs, Münsterplatz 11. Eingaben bis 14. Juli, nachm. 3 Uhr an das Sekretariat des Baudepartements in Basel.

Basel. Neubau für das Strafgericht, Münsterplatz 5. Liefern und Erstellen der Warmwasserheizung. Pläne zc. im Bureau des Heizungsingenieurs, Münsterplatz 11. Eingaben unter