

**Zeitschrift:** Illustrierte schweizerische Handwerker-Zeitung : unabhängiges Geschäftsblatt der gesamten Meisterschaft aller Handwerke und Gewerbe

**Herausgeber:** Meisterschaft aller Handwerke und Gewerbe

**Band:** 40 (1924)

**Heft:** 14

**Rubrik:** Submissions-Anzeiger

### **Nutzungsbedingungen**

Die ETH-Bibliothek ist die Anbieterin der digitalisierten Zeitschriften auf E-Periodica. Sie besitzt keine Urheberrechte an den Zeitschriften und ist nicht verantwortlich für deren Inhalte. Die Rechte liegen in der Regel bei den Herausgebern beziehungsweise den externen Rechteinhabern. Das Veröffentlichen von Bildern in Print- und Online-Publikationen sowie auf Social Media-Kanälen oder Webseiten ist nur mit vorheriger Genehmigung der Rechteinhaber erlaubt. [Mehr erfahren](#)

### **Conditions d'utilisation**

L'ETH Library est le fournisseur des revues numérisées. Elle ne détient aucun droit d'auteur sur les revues et n'est pas responsable de leur contenu. En règle générale, les droits sont détenus par les éditeurs ou les détenteurs de droits externes. La reproduction d'images dans des publications imprimées ou en ligne ainsi que sur des canaux de médias sociaux ou des sites web n'est autorisée qu'avec l'accord préalable des détenteurs des droits. [En savoir plus](#)

### **Terms of use**

The ETH Library is the provider of the digitised journals. It does not own any copyrights to the journals and is not responsible for their content. The rights usually lie with the publishers or the external rights holders. Publishing images in print and online publications, as well as on social media channels or websites, is only permitted with the prior consent of the rights holders. [Find out more](#)

**Download PDF:** 16.01.2026

**ETH-Bibliothek Zürich, E-Periodica, <https://www.e-periodica.ch>**

Vorschlägen ihrer Anwendungen der Bauweise „Melzer“. Weiter werden behandelt die Bauweisen „Zuchserer“, „Kübler“, „Cabrol“, „Ambi“ usw.; ferner die Kautenwerkformen in der „Zollinger“- und in der „Melzer“-Bauweise mit vergleichenden Betrachtungen.

Zum Schluß folgt eine Tabelle der Festigkeitswerte und des Holzverbrauches. Die sich anfügende Gegenüberstellung älterer Holzbauweisen und Konstruktionen in anderen Baustoffen in wirtschaftlicher und ästhetischer Hinsicht, sowie viele statische Berechnungen haben das Buch zum Ratgeber für den Holzbaufachmann gemacht.

Alles in Allem: Das Buch gibt einen gedungenen Überblick über die jetzt so wichtigen Sparholzbauweisen und ist für die Praxis ein unentbehrliches Hilfsmittel.

## Aus der Praxis. — Für die Praxis.

### Fragen.

NB. Verkaufs-, Tausch- und Arbeitsgesuche werden unter diese Rubrik nicht aufgenommen; derartige Anzeigen gehören in den Inseratenteil des Blattes. — Den Fragen, welche „unter Chiffre“ erscheinen sollen, wolle man 50 Cts. in Murten (für Zusendung der Offerten) und wenn die Frage mit Adresse des Fragestellers erscheinen soll, 20 Cts. beilegen. Wenn keine Marken mitgeschickt werden, kann die Frage nicht aufgenommen werden.

**391.** Wer liefert Bindemittel für Brennstückli-Fabrikation aus Sägemehl und die erforderliche Maschine dazu? Offerten unter Chiffre 391 an die Exped.

**392.** Wer hätte eine Bandsäge, dienlich zum Brennholz schneiden, abzugeben? Offerten an Stadtbauamt Zug.

**393.** Wer liefert gebrauchten Schlackenbrecher, Korngröße 0–20 mm? Offerten an P. Köfler, Gismil.

**394.** Wer liefert Espagnolette-Fensterstangen mit Eisengarnitur, Messinggarnitur und Nickelgarnitur? Ausführliche Offerten unter Chiffre 394 an die Exped.

**395.** Wer hätte eine Welle, ca. 7 m lang und 120–130 mm Durchmesser, abzugeben? Offerten an Gießerei Suhr.

**396.** Wer hätte gut erhaltenen Aufzug, im Maß ca. 80×100 cm, für Handbetrieb, abzugeben? Offerten an Buchdruckerei A.-G. Nels.

**397a.** Wer liefert Maschinen für schwalbenschwanzförmige Längsnuten, wie für Gröste und Quernuten? b. Wer liefert Vollgatter, oder ändert solche von Spaltgatter um? Offerten mit Preisangaben unter Chiffre 397 an die Exped.

**398.** Wer hätte abzugeben gut erhaltenen Rolladen für mittleres Schaufenster und Eingangstüre? Preisofferten mit Beschreibung an E. Müller's Söhne, Grabenweg, Lenzburg.

**399.** Wer liefert Schraubenventilatoren für einen Wasserdruck von ca. 6 Atm.? Offerten an Postfach 6513, Niederlenz (Aargau).

**400.** Wer liefert Kalzium-Karbid? Offerten unter Chiffre G 400 an die Exped.

**401.** Wer liefert neues event. gebrauchtes Wellblech, 70 bis 200 m<sup>2</sup>? Offerten unter Chiffre 401 an die Exped.

**402.** Wer liefert Klebemasse und Maschinen zur Herstellung von Stöckli aus Sägemehl und Spänen? Offerten unter Chiffre 402 an die Exped.

**403.** Wer hätte abzugeben 1–2 gebrauchte, gut erhaltene Rollbahnwagen zum Rippen für 60 cm Spur, 350 Liter Inhalt? Offerten unter Chiffre 403 an die Exped.

**404.** Wer könnte neu oder gebraucht abgeben: 1 Säulenbohrmaschine bis 35 mm Löcher; 1 Shapingmaschine 300–350 Hub; 1 Richtplatte; 1 Amboss und 1 Härteofen? Offerten mit Preisangaben an Volka A.-G., Marburg.

**405.** Wer hätte gut erhaltene Bandsäge, dienlich zum Brennholz schneiden, abzugeben? Offerten mit Preisangaben unter Chiffre 405 an die Exped.

**406.** Wer hätte abzugeben Eisendrehbank mit Leispindel, ca. 250–300 mm Spindelhöhe? Offerten mit Preis und näheren Angaben an J. Bucher, Mettmenschen.

**407.** Wer hätte 2 Kantinenbänke von je 3 m Länge abzugeben? Offerten mit Preisangaben unter Chiffre 407 an die Exped.

**408.** Wer liefert Waadtländerkähnen, Spanten, Zapfen und Querscheiben? Offerten unter Chiffre 408 an die Exped.

**409.** Wer baut Maschinen zum Zerleinern und Weiterleiten von Maschinenspänen an eine bestehende Spänetransportanlage? Offerten an Keller & Cie., Klingnau (Aargau).

**410.** Wer liefert ca. 150 m<sup>2</sup> Buchenparketts 2. Klasse, verlegt oder unverlegt? Offerten an E. Ryser, Baugeschäft, Wafen i. G.

**411.** Wer liefert Montor-Pulli, 28–30 Durchmesser, 20 bis 24 Breite, Bohrung 5 cm? Offerten an Sägewerk Niehen bei Basel, Grendelgasse.

**412.** Wer liefert Hand-Aufzüge zum Aufziehen von Bauholz beim Aufrichten von Dachstuhl? Offerten unter Chiffre 412 an die Exped.

**413.** Wer hat abzugeben gebrauchte Rollbahnschienen oder T und U-Balken; ferner zwei Rammräder, 25–35 cm Durchmesser, 35–40 mm Bohrung und 1 dazu passenden Kolben von 8–12 cm Durchmesser und 35–40 mm Bohrung, Zahnweite 30 bis 40 mm? Offerten mit Preisen an Ed. Abplanalp, Brüdern, Entlebuch.

**414.** Wer hätte eine gut erhaltene Transmissionswelle, 50 mm Durchmesser, 5 m lang, abzugeben? Offerten an Emil Kälin, Kälin, Sägerei, Einsiedeln-Trachslau.

### Antworten.

Auf Frage 365. Eine gebrauchte, leichte, gußeiserne Bandsäge liefert L. L. Sobel, Güterstraße 219, Basel.

Auf Frage 371. Wenden Sie sich an Aug. Schirich, Architekt, Kreuzstraße 31, Zürich 8.

Auf Frage 374. Holzdrehbänke fabrizieren Peter & Pfeli, Maschinenfabrik, Willisau.

Auf Frage 374. Die A.-G. Olma Landquart Maschinenfabrik Olten liefert Rundstabhobelmaschinen, sowie Holzdrehbänke.

Auf Frage 374. Rundstabhobelmaschinen und Holzdrehbänke liefert A. Müller & Cie., Maschinenfabrik, Brugg (Aargau).

Auf Frage 374. Rundstabhobelmachine mit 4 Messertöpfen hat abzugeben: H. Schmid, Industriestrasse 126, Dersikon.

Auf Frage 376. Gartenhäuschen im Chaletstil liefert Aug. Schirich, Architekt, Kreuzstraße 31, Zürich 8.

Auf Frage 383. Schlackenmühlen liefert die Maschinenfabrik U. Ammann A.-G., Langenthal.

Auf Frage 384. Wenden Sie sich betr. Rollgang zum Mahlen von Schlacken an die Maschinenfabrik U. Ammann A.-G., Langenthal.

Auf Frage 386. Neue und gebrauchte Treibriemen hat abzugeben: Heinrich Wertheimer, Zimmattstraße 50, Zürich 5.

Auf Frage 388. Kleiderbügel liefert Hans Brun, Holzwarenfabrik, Rheineck.

Auf Frage 394. Espagnolette-Fensterstangen mit Eisen-, Messing- und Nickelgarnitur liefert Arnold Karli & Cie., Bau- und Möbelbeschläge, Zimmattstraße 117, Zürich.

## Submissions-Anzeiger.

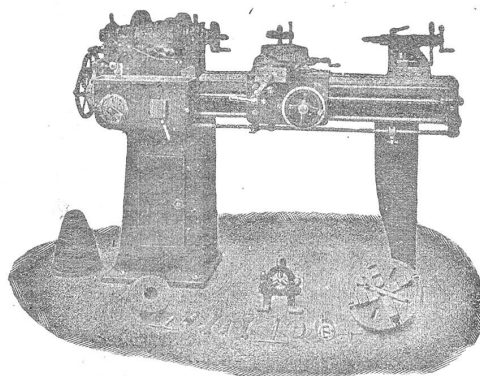
**Schweizer. Bundesbahnen, Kreis I. Grd., Maurer-, Zimmer-, Dachdecker-, Spengler-, Gips- und Malerarbeiten für die Erstellung eines Bahndienstschuppens auf der Station Murten.** Pläne etc. im Bureau des Bahningenieurs VI in Bern, sowie im Bureau des Bahnmeisters in Murten gegen Bezahlung von Fr. 2. Angebote unter Aufschrift „Offerte für den Bahndienstschuppen in Murten“ bis 14. Juli an die Kreisdirektion I in Lausanne.

**Chemins de fer fédéraux, 1er arrondissement.** Construction d'un bâtiment d'habitation pour le per-

## Werkzeug - Maschinen

aller Art

1916



**W. Wolf, Ingenieur :: vorm. Wolf & Weiss :: Zürich**  
Lager und Bureau Brändschenkestrasse 7.

**sonnel de la sous-station électrique de Bussigny.** Terrassement et maçonneries. Plans, etc. au bureau No 66 du bâtiment d'admin. No 1 à Lausanne, Razude. Remise des plans contre paiement de 5 fr. (pas de remboursement). Offres avec la mention «Bâtiment d'habitation pour le personnel de la sous-station à Bussigny» à la Direction du 1er arrond., à Lausanne, pour le 14 juillet.

**Zürich. Parfettarbeiten in der Jereheilanstalt Burg- hölzli, Zürich.** Eingabetermin: 7. Juli. Unterlagen beim kant. Hochbauamt, Zürich 1. Kaspar Escherhaus, Zimmer Nr. 450.

**Zürich. Neubau der Zürcher Kantonalbank in Zürich.** Steinhauserarbeiten in Naturgranit für den Gebäudesockel; Gitter in Schmiedeeisen für die Kellereisen. Pläne zc. vom 23. Juni an im Baubureau, Talstrasse Nr. 11, Zürich. Angebote mit Aufschrift „Offerten zu den Neu- und Umbauten“ bis 7. Juli an das Präsidium der Zürcher Kantonalbank in Zürich.

**Zürich. Erd-, Chauffierungs- und Maurerarbeiten für den Ausbau der Rötelfstrasse zwischen Rothsch. und Nürenbergstrasse in Zürich.** Pläne zc. auf dem Tiefbauamt. Offerten unter Aufschrift „Ausbau Rötelfstrasse“ bis 10. Juli an den Vorstand des Bauwesens I in Zürich.

**Zürich. Immobilienengenosenschaft „Grünhof“, Zürich.** Autowerkstätte und Garagen an der Badenerstrasse/Grün- gasse in Zürich 4. Zentralheizung, sanitäre und elektrische Installationen. Angebote mit der Aufschrift „Eingabe für die Immobilienengenosenschaft Grünhof, Zürich“ bis 15. Juli an die Bauleitung.

**Zürich. Neubau der Schweiz. Volksbank Zürich.** Gipser- und Glaserarbeiten. Pläne zc. je nachm. 2–4 Uhr auf dem Bureau der Bauleitung, Alpenquai 34. Offerten unter Aufschrift „Offerte für Bauarbeiten“ bis 10. Juli abends 6 Uhr an die Direktion der Schweiz. Volksbank.

**Zürich. Reinigung der Innenwände der Kirche in Ottenbach. Reinigung und Ausbesserung der Malerarbeiten.** Offerten bis 12. Juli an Albert Gut-Gegetschweiler. Aus- kunft je abends nach 7 Uhr daselbst.

**Berne. Paroisse catholique de Courrendlin.** Installation de cabinets, chambre de bain et buanderie à la cure. Terrassement, maçonnerie, charpenterie, couverture, ferblanterie, menuiserie, gypserie, peinture, installations sanitaires, réparations à l'habitation. Conditions chez Marc Fromaigeat, aubergiste. Offres au curé- doyen, Bourquard, pour le 5 juillet.

**Bern. Umbauarbeiten für E. Lindt, Sattlermeister und Möbelhandlung in Jüd. Maurer-, Zimmer-, Dachdecker-, Spengler- und Gipserarbeiten, Wasser- und sanitäre In- stallationen, Schreiner- und Hafnerarbeiten, Ofenlieferung, elektr. Installation, Maler- und Tapezierarbeiten.** Eingabetermin: 4. Juli. Pläne zc. bei Architekt Edm. Greub, Jns.

**Bern. Gemeinde Wileroltigen.** Erstellen von 2 neuen Kachelöfen in den Lehrerschafstwohnungen (event. Reparatur der alten); Erstellen von circa 75 m<sup>2</sup> neuem Boden (tannener Kiefernboden I. Qual.), sowie die nötigen Wandreparaturen. Eingaben bis 5. Juli an den Gemeinderat. Nähere Auskunft daselbst.

**Bern. Christen Steiner, Schneider, Heimenhausen.** Maurer-, Zimmer- und Dachdeckerarbeiten. Eingabetermin: 15. Juli.

**Glarus. Wohnhaus mit Bureau und ein Lagerge- bände für J. Landolt, Landesprodukte, Niederurnen.** Gipser-, Glaser- und Schreinerarbeiten, sanitäre Installationen, Schlosser- und Malerarbeiten, Ofenanlagen. Pläne zc. bis 5. Juli je vorm. 8–12 Uhr auf dem Architekturbureau Griesemer in Glarus. Eingaben bis 7. Juli an den Bauherrn.

**Basel. Heil- und Pflegeanstalt Friedmatt in Basel.** Ausbau der technischen Anlagen. Lieferung von Heiz- wasserboilern samt Pumpen und Leitungen. Pläne zc. im Bureau des Heizungsingenieurs, Münsterplatz 11. Eingaben bis 14. Juli, nachm. 3 Uhr an das Sekretariat des Baudepartements in Basel.

**Schaffhausen. Kant. Elektrizitätswerk Schaffhausen.** Erstellung der Transformatorstation „Gemeindehaus“ Neuhausen. Erd-, Maurer-, Verputz-, Steinhauser-, Zim- mer- und Spenglerarbeiten. Pläne zc. auf dem Architektur- bureau Arthur Moser in Neuhausen. Eingaben unter Aufschrift „Transformatorstation Gemeindehaus“ bis 10. Juli an die Direktion obigen Werkes.

**St. Gallen. Erweiterungsplan des Krankenhauses in Uznach.** Malerarbeiten. Formulare zc. je von 10–12 und 3–5 Uhr auf dem Kantonsbauamt, Zimmer Nr. 89, im Regie- rungsgebäude in St. Gallen. Offerten mit Aufschrift „Kranken- haus in Uznach“ bis 8. Juli abends an das Departement des Innern in St. Gallen.

**Graubünden. Umbau der Abortanlagen im Graben- schuhhaus in Chur.** Installationsarbeiten. Eingaben bis 3. Juli an das Stadtbauamt. Formulare zc. daselbst.

**Graubünden. Stadtgemeinde Flanz.** Erstellung einer 200 m langen Wasserleitung in 120 mm Röhren. Eingaben bis 10. Juli an die Stadtkanzlei. Formulare daselbst.

**Aargau. Gemeinde Kaiserstuhl.** Erstellen einer Vor- treppe in Granitstein zum Schulhausseingang; Renovation des nördlichen Vordaches mit Dachhimmel am Schulhaus; Neueindecken der Südseite des Turmdaches. Eingabetermin: 7. Juli. Formulare zc. auf der Gemeindefanzlei.

**Aargau. Fortsetzung der neuen Strasse Menziken — Burg (von Burg bis zu den Berghöfen).** Aushub ca. 2600 m<sup>3</sup>, Humusierung ca. 200 m<sup>3</sup>, Zementrohrleitungen ca. 40 m, Steinbett ca. 550 m<sup>3</sup>, Befestigung ca. 220 m<sup>3</sup>, Betonsohlen ca. 50 m<sup>2</sup>. Pläne zc. beim Kantonsingenieur. Auskunft durch die Bauleitung am 8. Juli vorm. 9–12 Uhr auf der Baustelle. An- gebote unter Aufschrift „Strassenbau Menziken—Burg“ bis 19. Juli an den Kantonsingenieur in Aarau.

**Aargau. Schulhaus-Umbau in Strengelbach.** Infil- lationen der sanitären Einrichtungen, der Zentralheizung und der elektrischen Beleuchtung. Unterlagen bei der Bau- leitung, D. Senn, Architekt, Zofingen. Eingaben bis 10. Juli an den Gemeinderat von Strengelbach.

**Aargau. Konsumverein Gebenstorf.** Umbau des Kon- sumgebäudes. Erd-, Maurer-, Abbruch-, Kunststein-, Zim- mer-, Dachdecker-, Spengler-, Gipser-, Glaser-, Schreiner-, Installations-, Hafner- und Malerarbeiten. Pläne zc. bei der Bauleitung, W. Merz, Architekt, Neuf-Gebenstorf. Eingaben bis 5. Juli an die Bauleitung.

**Thurgau. Neubau für D. Gigl, Molkerei, Frauen- feld.** Erd-, Maurer-, Zimmer-, Spengler-, Dachdecker-, Gipser- und Kunststeinarbeiten. Pläne zc. auf dem Architektur- bureau A. Rimli, Frauenfeld. Eingaben unter Aufschrift „Bau- arbeit“ bis 12. Juli an den Bauherrn.

**Ticino. Comune di Mendrisio.** Fornitura di circa 100 termini in granito per la delimitazione dei confini territoriali. Capitolato presso l'Ufficio tecnico comunale. Of- ferte con indicazione «Offerta termini territoriali» alla Mu- nicipalità entro le ore 6 pom. dell'8 luglio.

**Vaud. Peinture des ponts métalliques sur la Broie** ci-après: 1° Pont de Salavaux; 2° Pont de Villars-le-Grand; 3° Pont de Longbroye; 4° Pont Neuf. Conditions au Dé- partement des travaux, 1er service, à Lausanne, et au bu- reau du voyer du IXme arrondissement à Payerne. Offres avec la mention «Soumission pour peinture de ponts mé- talliques» au Département dit pour le 8 juillet à 11 h.

## Sperrholzplatten

Offertene Erlen u. Okouméplatten in abgepassten Grössen, jeder Dicke in prima Qualität und Verleimung. Made speziell auf die 7-10 mm. Platte für Bauzwecke aufmerksam. Konkurrenzlose Preise. Bitte Preisliste verlangen.

E. BÄNNINGER-VOLKART  
Sperrholzplattenfabrik  
Wülflingen-Winterthur  
AT C ANNEN

## Bodenriemen

## Krallentäfer

## Pitchpine-Riemen

2572

ofendürr, liefern günstig

Wobmann &amp; Müller, Mech. Schreinerei und Hobelwerk

Tribtschenstrasse 52, Luzern, Tribtschenstrasse 52.