

Zeitschrift: Illustrierte schweizerische Handwerker-Zeitung : unabhängiges Geschäftsblatt der gesamten Meisterschaft aller Handwerke und Gewerbe

Herausgeber: Meisterschaft aller Handwerke und Gewerbe

Band: 40 (1924)

Heft: 14

Rubrik: Aus der Praxis - für die Praxis

Nutzungsbedingungen

Die ETH-Bibliothek ist die Anbieterin der digitalisierten Zeitschriften auf E-Periodica. Sie besitzt keine Urheberrechte an den Zeitschriften und ist nicht verantwortlich für deren Inhalte. Die Rechte liegen in der Regel bei den Herausgebern beziehungsweise den externen Rechteinhabern. Das Veröffentlichen von Bildern in Print- und Online-Publikationen sowie auf Social Media-Kanälen oder Webseiten ist nur mit vorheriger Genehmigung der Rechteinhaber erlaubt. [Mehr erfahren](#)

Conditions d'utilisation

L'ETH Library est le fournisseur des revues numérisées. Elle ne détient aucun droit d'auteur sur les revues et n'est pas responsable de leur contenu. En règle générale, les droits sont détenus par les éditeurs ou les détenteurs de droits externes. La reproduction d'images dans des publications imprimées ou en ligne ainsi que sur des canaux de médias sociaux ou des sites web n'est autorisée qu'avec l'accord préalable des détenteurs des droits. [En savoir plus](#)

Terms of use

The ETH Library is the provider of the digitised journals. It does not own any copyrights to the journals and is not responsible for their content. The rights usually lie with the publishers or the external rights holders. Publishing images in print and online publications, as well as on social media channels or websites, is only permitted with the prior consent of the rights holders. [Find out more](#)

Download PDF: 23.02.2026

ETH-Bibliothek Zürich, E-Periodica, <https://www.e-periodica.ch>

Vorschlägen ihrer Anwendungen der Bauweise „Melzer“. Weiter werden behandelt die Bauweisen „Zuchserer“, „Kübler“, „Cabrol“, „Ambi“ usw.; ferner die Kautenwerkformen in der „Zollinger“- und in der „Melzer“-Bauweise mit vergleichenden Betrachtungen.

Zum Schluß folgt eine Tabelle der Festigkeitswerte und des Holzverbrauches. Die sich anfügende Gegenüberstellung älterer Holzbauteile und Konstruktionen in anderen Baustoffen in wirtschaftlicher und ästhetischer Hinsicht, sowie viele statische Berechnungen haben das Buch zum Ratgeber für den Holzbaufachmann gemacht.

Alles in Allem: Das Buch gibt einen gedungenen Überblick über die jetzt so wichtigen Sparholzbauweisen und ist für die Praxis ein unentbehrliches Hilfsmittel.

Aus der Praxis. — Für die Praxis.

Fragen.

NB. Verkaufs-, Leih- und Arbeitsgesuche werden unter diese Rubrik nicht aufgenommen; derartige Anzeigen gehören in den Inseratenteil des Blattes. — Den Fragen, welche „unter Chiffre“ erscheinen sollen, wolle man 50 Cts. in Murten (für Zusendung der Offerten) und wenn die Frage mit Adresse des Fragestellers erscheinen soll, 20 Cts. beilegen. Wenn keine Marken mitgeschickt werden, kann die Frage nicht aufgenommen werden.

391. Wer liefert Bindemittel für Brennstoff-Fabrikation aus Sägemehl und die erforderliche Maschine dazu? Offerten unter Chiffre 391 an die Exped.

392. Wer hätte eine Bandsäge, dienlich zum Brennholz schneiden, abzugeben? Offerten an Stadtbauamt Zug.

393. Wer liefert gebrauchten Schlackenbrecher, Korngröße 0–20 mm? Offerten an P. Köfler, Gismil.

394. Wer liefert Espagnolette-Fensterstangen mit Eisengarnitur, Messinggarnitur und Nickelgarnitur? Ausführliche Offerten unter Chiffre 394 an die Exped.

395. Wer hätte eine Welle, ca. 7 m lang und 120–130 mm Durchmesser, abzugeben? Offerten an Gießerei Suhr.

396. Wer hätte gut erhaltenen Aufzug, im Maß ca. 80×100 cm, für Handbetrieb, abzugeben? Offerten an Buchdruckerei A.-G. Nels.

397a. Wer liefert Maschinen für schwalbenschwanzförmige Längsnuten, wie für Gröste und Quernuten? b. Wer liefert Vollgatter, oder ändert solche von Spaltgatter um? Offerten mit Preisangaben unter Chiffre 397 an die Exped.

398. Wer hätte abzugeben gut erhaltenen Rolladen für mittleres Schaufenster und Eingangstüre? Preisofferten mit Beschreibung an E. Müller's Söhne, Grabenweg, Lengnau.

399. Wer liefert Schraubenventilatoren für einen Wasserdruck von ca. 6 Atm.? Offerten an Postfach 6513, Niederlenz (Aargau).

400. Wer liefert Kalzium-Karbid? Offerten unter Chiffre G 400 an die Exped.

401. Wer liefert neues event. gebrauchtes Wellblech, 70 bis 200 m²? Offerten unter Chiffre 401 an die Exped.

402. Wer liefert Klebemasse und Maschinen zur Herstellung von Stöckli aus Sägemehl und Spänen? Offerten unter Chiffre 402 an die Exped.

403. Wer hätte abzugeben 1–2 gebrauchte, gut erhaltene Rollbahnwagen zum Rippen für 60 cm Spur, 350 Liter Inhalt? Offerten unter Chiffre 403 an die Exped.

404. Wer könnte neu oder gebraucht abgeben: 1 Säulenbohrmaschine bis 35 mm Löcher; 1 Shapingmaschine 300–350 Hub; 1 Richtplatte; 1 Amboss und 1 Härteofen? Offerten mit Preisangaben an Volka A.-G., Marburg.

405. Wer hätte gut erhaltene Bandsäge, dienlich zum Brennholz schneiden, abzugeben? Offerten mit Preisangaben unter Chiffre 405 an die Exped.

406. Wer hätte abzugeben Eisendrehbank mit Leispindel, ca. 250–300 mm Spindelhöhe? Offerten mit Preis und näheren Angaben an J. Bucher, Mettmenschen.

407. Wer hätte 2 Kantinenbänke von je 3 m Länge abzugeben? Offerten mit Preisangaben unter Chiffre 407 an die Exped.

408. Wer liefert Waadtländerkähnen, Spanten, Zapfen und Querscheiben? Offerten unter Chiffre 408 an die Exped.

409. Wer baut Maschinen zum Zerkleinern und Weiterleiten von Maschinenspänen an eine bestehende Spänetransportanlage? Offerten an Keller & Cie., Klingnau (Aargau).

410. Wer liefert ca. 150 m² Buchenparketts 2. Klasse, verlegt oder unverlegt? Offerten an E. Ryser, Baugeschäft, Basen i. G.

411. Wer liefert Montor-Pulli, 28–30 Durchmesser, 20 bis 24 Breite, Bohrung 5 cm? Offerten an Sägewerk Niehen bei Basel, Grendelgasse.

412. Wer liefert Hand-Aufzüge zum Aufziehen von Bauholz beim Aufrichten von Dachstuhl? Offerten unter Chiffre 412 an die Exped.

413. Wer hat abzugeben gebrauchte Rollbahnschienen oder T und U-Balken; ferner zwei Rammräder, 25–35 cm Durchmesser, 35–40 mm Bohrung und 1 dazu passenden Kolben von 8–12 cm Durchmesser und 35–40 mm Bohrung, Zahnweite 30 bis 40 mm? Offerten mit Preisen an Ed. Abplanalp, Brüdern, Entlebuch.

414. Wer hätte eine gut erhaltene Transmissionswelle, 50 mm Durchmesser, 5 m lang, abzugeben? Offerten an Emil Kälin, Kälin, Sägerei, Einsiedeln-Trachslau.

Antworten.

Auf Frage **365.** Eine gebrauchte, leichte, gußeiserne Bandsäge liefert L. L. Sobel, Güterstraße 219, Basel.

Auf Frage **371.** Wenden Sie sich an Aug. Schirich, Architekt, Kreuzstraße 31, Zürich 8.

Auf Frage **374.** Holzdrehbänke fabrizieren Peter & Pfeli, Maschinenfabrik, Willisau.

Auf Frage **374.** Die A.-G. Olma Landquart Maschinenfabrik Olten liefert Rundstabhobelmaschinen, sowie Holzdrehbänke.

Auf Frage **374.** Rundstabhobelmaschinen und Holzdrehbänke liefert A. Müller & Cie., Maschinenfabrik, Brugg (Aargau).

Auf Frage **374.** Rundstabhobelmaschine mit 4 Messertöpfen hat abzugeben: H. Schmid, Industriestrasse 126, Dersikon.

Auf Frage **376.** Gartenhäuschen im Chaletstil liefert Aug. Schirich, Architekt, Kreuzstraße 31, Zürich 8.

Auf Frage **383.** Schlackenmühlen liefert die Maschinenfabrik U. Ammann A.-G., Langenthal.

Auf Frage **384.** Wenden Sie sich betr. Rollgang zum Mahlen von Schlacken an die Maschinenfabrik U. Ammann A.-G., Langenthal.

Auf Frage **386.** Neue und gebrauchte Treibriemen hat abzugeben: Heinrich Wertheimer, Zimmattstraße 50, Zürich 5.

Auf Frage **388.** Kleiderbügel liefert Hans Brun, Holzwarenfabrik, Rheineck.

Auf Frage **394.** Espagnolette-Fensterstangen mit Eisen-, Messing- und Nickelgarnitur liefert Arnold Karli & Cie., Bau- und Möbelbeschläge, Zimmattstraße 117, Zürich.

Submissions-Anzeiger.

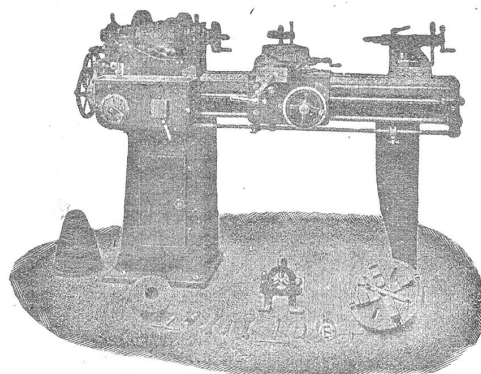
Schweizer. Bundesbahnen, Kreis I. Grd., Maurer-, Zimmer-, Dachdecker-, Spengler-, Gips- und Malerarbeiten für die Erstellung eines Bahndienstschuppens auf der Station Murten. Pläne etc. im Bureau des Bahningenieurs VI in Bern, sowie im Bureau des Bahnmeisters in Murten gegen Bezahlung von Fr. 2. Angebote unter Aufschrift „Offerte für den Bahndienstschuppen in Murten“ bis 14. Juli an die Kreisdirektion I in Lausanne.

Chemins de fer fédéraux, 1er arrondissement. Construction d'un bâtiment d'habitation pour le per-

Werkzeug - Maschinen

aller Art

1916



W. Wolf, Ingenieur :: vorm. Wolf & Weiss :: Zürich
Lager und Bureau Brändschenkestrasse 7.