

<b>Zeitschrift:</b>	Illustrierte schweizerische Handwerker-Zeitung : unabhängiges Geschäftsblatt der gesamten Meisterschaft aller Handwerke und Gewerbe
<b>Herausgeber:</b>	Meisterschaft aller Handwerke und Gewerbe
<b>Band:</b>	40 (1924)
<b>Heft:</b>	12
<b>Rubrik:</b>	Submissions-Anzeiger

### **Nutzungsbedingungen**

Die ETH-Bibliothek ist die Anbieterin der digitalisierten Zeitschriften auf E-Periodica. Sie besitzt keine Urheberrechte an den Zeitschriften und ist nicht verantwortlich für deren Inhalte. Die Rechte liegen in der Regel bei den Herausgebern beziehungsweise den externen Rechteinhabern. Das Veröffentlichen von Bildern in Print- und Online-Publikationen sowie auf Social Media-Kanälen oder Webseiten ist nur mit vorheriger Genehmigung der Rechteinhaber erlaubt. [Mehr erfahren](#)

### **Conditions d'utilisation**

L'ETH Library est le fournisseur des revues numérisées. Elle ne détient aucun droit d'auteur sur les revues et n'est pas responsable de leur contenu. En règle générale, les droits sont détenus par les éditeurs ou les détenteurs de droits externes. La reproduction d'images dans des publications imprimées ou en ligne ainsi que sur des canaux de médias sociaux ou des sites web n'est autorisée qu'avec l'accord préalable des détenteurs des droits. [En savoir plus](#)

### **Terms of use**

The ETH Library is the provider of the digitised journals. It does not own any copyrights to the journals and is not responsible for their content. The rights usually lie with the publishers or the external rights holders. Publishing images in print and online publications, as well as on social media channels or websites, is only permitted with the prior consent of the rights holders. [Find out more](#)

**Download PDF:** 23.02.2026

**ETH-Bibliothek Zürich, E-Periodica, <https://www.e-periodica.ch>**

Nebenschleiferregung und Anlasser? Offerten unter Chiffre 362 an die Exped.

**363.** Wer liefert gebrauchte oder neue Schlackenmühle? Offerten unter Chiffre 363 an die Exped.

**364.** Wer hat gut erhaltene, möglichst große Wagen- oder Zeltdecken abzugeben? Offerten an Gottlieb Stieger, Säger, Freienbach, Oberriet (St. Gallen).

**365.** Wer hätte abzugeben gebrauchte, ganz leichte Bänke für Brennholz; 1 Futterschneidmaschine; 1 Haberbrechmaschine, alles für Kraftbetrieb? Offerten unter Chiffre 365 an die Exped.

**366.** Wer hat neu oder gebraucht abzugeben 1 Waschküchen, Ofen als Wasserschiff mit Kupferhaken, ca. 100–150 Liter haltend? Offerten unter Chiffre 366 an die Exped.

**367.** Wer liefert Sirenen für Sägereianlagen, mit oder ohne Schalt-Uhr? Offerten an Edm. Schedle, Baugeschäft, Bremgarten (Aargau).

**368.** Wer hätte für ein Vordach von 13 m Länge und 4 m Ausladung gebrauchtes, gut erhaltenes Wellblech abzugeben? Offerten mit Preisangaben unter Chiffre 368 an die Exped.

**369a.** Wer besorgt das Einfräsen eines 3 mm breiten Schlisses in 2 mm dicke Charniere? b. Wer führt Punttschweißarbeiten aus? Offerten an Postfach 13231, Murgenthal.

**370.** Wer liefert gebrauchte, gut erhaltene Feldschmiede und einen gebrauchten, ca. 100–150 kg schweren Amboss? Offerten mit Preisangaben an M. Studiger, Steinbruch, Stansstad.

### Antworten:

Auf Frage 334. Kreislager mit Ringschmier- oder Kugellager liefert die Eisengießerei und Maschinenfabrik E. & J. Baumann, Suhr.

Auf Frage 343. Fragliche Siebtrommel erhalten Sie von der Rollmaterial und Baumaschinen A.-G. „Rubag“, Seidengasse 16, Zürich 1.

Auf Frage 343. Siebtrommeln liefert Robert Nebi & Cie. A.-G., Zürich 1.

Auf Frage 343. Wenden Sie sich betr. Sortiertrommel in beschriebener Ausführung an die Maschinenfabrik U. Ammann A.-G., Langenthal.

Auf Frage 345a. Flügel- und Zentrifugalpumpen liefert die A.-G. der Maschinenfabrik von Louis Giroud in Olten.

Auf Frage 345a. Die verlangte Pumpe liefert die Rollmaterial und Baumaschinen A.-G. „Rubag“, Seidengasse 16, Zürich 1.

Auf Frage 345a. Flügel- sowie Zentrifugalpumpen liefert Robert Nebi & Cie. A.-G., Zürich 1.

Auf Frage 345a. Zentrifugalpumpen von 80 mm Rohrlumweite liefert die Eisengießerei und Maschinenfabrik E. & J. Baumann, Suhr.

Auf Frage 347. Wellenböcke für Hand- und Kraftbetrieb liefert Josef Brun, Grendelstrasse 8, Luzern.

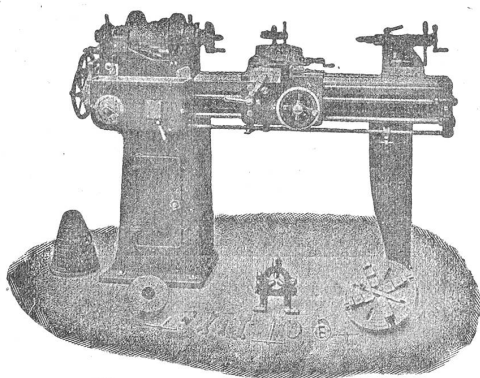
Auf Frage 347. Wenden Sie sich betr. Wellenbock für Hausaufzug an die Maschinenfabrik U. Ammann A.-G., Langenthal.

Auf Frage 359. Korkbeläge liefern die Schweizer Kork- und Isoliermittel-Werke Dürrenäsch (Aargau).

## Werkzeug - Maschinen

aller Art

1916



W. Wolf, Ingenieur :: vorm. Wolf & Weiss :: Zürich  
Lager und Bureau: Brandschenkestrasse 7.

## Submissions-Anzeiger.

**Schweizer. Bundesbahnen, Kreis I. Auftrieb der Eisenkonstruktionen für die elektrische Fahrleitung der Strecken Lausanne—Vallorbe und Dailens—Yverdon und für die Uebertragungsleitung Puidoux—Bussigny.** Pläne zc. im Bureau Nr. 142 des Verwaltungsgebäudes Nr. 2 an der Razaude in Lausanne. Auf Wunsch werden die Pläne zugestellt gegen Hinterlegung von 10 Fr. Angebote mit der Aufschrift „Auftrieb Lausanne—Vallorbe“ bis 30. Juni an die Kreisdirection I in Lausanne.

**Chemins de fer fédéraux, 1er arrondissement.** Agrandissement de la halle aux marchandises de la station de Courfaivre. Maçonnerie, charpente, couverture, ferblanterie et peinture. Plans, etc. au bureau de l'ingénieur de section, à Delémont. Offres portant la mention «Offre pour la halle aux marchandises de Courfaivre» à la Direction du 1er arrond., à Lausanne, pour le 28 juin.

**Chemins de fer fédéraux, 1er arrondissement.** Canalisation d'eau et appareillage extérieur aux ateliers d'Yverdon. Plans, etc. au bureau du conducteur des travaux aux ateliers d'Yverdon et au bureau N° 76 du bâtiment d'administration N° 1, à la Razaude, Lausanne. Offres avec la mention «Travaux d'appareillage aux ateliers d'Yverdon» à la Direction du 1er arrond., à Lausanne, pour le 21 juin.

**Schweizer. Bundesbahnen, Kreis II. Lieferung von Eisenkonstruktionen für die elektrische Fahrleitung Aarburg—Bern (Wylerfeld): Ritz 300 Stationsmaße, 130 Stationsquerträger, 1000 Fachwerkmaste, 150 Jochemittelstücke aus Winkelisen, 350 Jochemittelstücke aus U-Geis, 240 gebogene Ausleger.** Unterlagen beim Leitungsbureau II in Olten (Tannwaldstrasse 62). Eingaben mit der Aufschrift „Tragwerke Aarburg—Bern“ bis 3. Juli an die Kreisdirection II in Luzern.

**Zürich. Bullingerhaus der Kirchgemeinde Außer Roth. Schreinerarbeiten und Beschläglieferung für Saalbau, Tapezierarbeiten.** Pläne zc. vom 12.—20. Juni je nachm. von 3 bis 6 Uhr im Baubureau Sihlfeldstr. 171 (Rüdnig & Decker, Architekten). Eingaben mit Aufschrift „Bullingerhaus Außer Roth“ und Angabe der offerierten Arbeit bis 26. Juni, mittags 12 Uhr, an den Präsidenten der Kirchenpflege Außer Roth, Jost Schellenberg, Pfanzschulstrasse 79, Zürich 4.

**Zürich. Umbau der „Zürich“, Allgemeine Unfall- u. Haftpflicht-Versicherungs A.-G., Mythenquai 2, Zürich 2.** (Konkurrenz unter den in der Stadt Zürich niedergelassenen Firmen). Glaser-, Schreiner-, Schlosser- und Edelputzarbeiten, sowie Gipsstrichböden als Linoleumunterlage. Pläne zc. je vor-mittags im Baubureau der „Zürich“ Alfred-Eicherplatz 2, Parterre (Bauleitung: Otto Honegger, Architekt). Offerten mit der Aufschrift „Umbau Zürich“ bis 28. Juni, morgens 11 Uhr, an die „Zürich“, Allgemeine Unfall- und Haftpflicht-Versicherungs A.-G., Mythenquai 2, Zürich 2.

**Bern. Ersparniskasse des Amtsbezirkes Martigkofen in Langenthal. Neubau des Kassa- und Verwaltungsgebäudes.** Glaser-, Glaser-, Schreiner- und Malerarbeiten, sanitäre Installation, elektrische Installation, Steinholzfussböden, Linoleumbeläge, Parkettböden, Granitplattenböden, Steinzeugplattenböden und glasierte Wandplattenbeläge, Vitrableiteranlage. Pläne zc. ab 17. Juni im Bureau der Ersparniskasse in Langenthal und bei der Bauleitung, E. Bürgler, Architekt, Burgdorf. Auskunft während der ganzen Zeit im Bureau der Bauleitung in Burgdorf und am 23. Juni von 1 bis 5 Uhr im Bureau der Ersparniskasse in Langenthal. Eingaben mit der Aufschrift „Ersparniskasse Neubau“ bis 30. Juni an die Verwaltung der Ersparniskasse in Langenthal.

**Bern. Einwohnergemeinde Büren z. Hof. Neues Löschgerätemagazin. Maurer-, Zimmer- und Dachdeckerarbeiten.** Pläne zc. auf der Gemeindefreiberei. Eingaben bis 23. Juni.

**Zug. Stadtgemeinde Zug. Ca. 500 m<sup>2</sup> Kleinfestbogenpflaster in der Osvaldweggasse. Aufbruch des alten Pflasters, Aushub samt Aufladen, Erstellen eines 18 cm Steinbettes aus Bruchsteinen, einschließlich Ueberfließen und Einstampfen desselben, Pflasterung mit Steinen VI. Klasse, einschließlich Sandlieferung. Lieferung der Pflastersteine sowie An- und Abfuhr durch das Stadtbauamt.** Eingaben bis 23. Juni an das Stadtbauamt.

**Fribourg. Commune de Haut-Vully. Travaux d'aménagement aux écoles de Motier et Lugnorre.** Conditions au bureau du syndic. Offres au dit pour le 25 juin, à 18 heures.

**Solothurn. Römisch-kathol. Kirchgemeinde Wülherach. Umbau bezw. Umbau des Pfarrhauses.** Erd-, Maurer-, Verputz-, Kunststein-, Zimmer-, Spengler-, Installations-

**Glasen-, Schreiner-, Schlosser-, Maler- u. Asphaltarbeiten.** Pläne zc. auf dem Architekturbureau B. Böhmann, Breitenbach (Tel. 23). Eingabefrist: 21. Juni.

**Basel.** Volkshaus-Neubau in Basel. Einfach und doppelt verglaste Fenster sowie die Glaserarbeiten. Pläne zc. im Hochbauamt, Zimmer Nr. 50, Münsterplatz 11. Offerten mit Aufschrift „Schreinerarbeiten Fenster“ und „Glaserarbeiten“ bis 27. Juni nachm. 3 Uhr, an das Sekretariat des Baudepartements.

**St. Gallen.** Städt. Bauverwaltung St. Gallen. Gipser-, Glaser-, Maler- und äussere Verputzarbeiten für den Neubau der Turnhalle Bruggen. Zeichnungen zc. im Techn. Bureau des Hochbauamtes (Amtshaus, 2. Stock, Zimmer Nr. 56), je von 8—12 Uhr. Offerten mit Aufschrift „Turnhalle Bruggen“ bis 30. Juni, vorm. 10 Uhr, an den Vorstand der Bauverwaltung.

**Graubünden.** Gemeinde Klosters-Sernens. Erstellung von zwei Altschermen und eventuell Bau einer Sennhütte. Eingaben unter Aufschrift „Schermenbau“ bis 25. Juni mittags 12 Uhr an den Altschiff Florin in Neuja. Pläne zc. in der Gemeindefanzlei in Klosters.

**Thurgau.** Erweiterungsbaute der Kleinkinderschule in Schönenberg. Maurer-, Verputz-, Zimmer-, Spengler-, Installations-, Glaser-, Schreiner-, Schlosser-, Maler- und Hafnerarbeiten, Parkettboden, elektr. Installation. Nähere Angaben bei der Bauleitung im Bureau Kreuzlingen, Bräuchli & Schellenberg, Architekten. Eingaben bis 23. Juni an das Bureau in Kreuzlingen.

**Thurgau.** Wohnhaus-Neubau für Alois Hättenchwiler, Landwirt in Stocken bei Bischofszell. Zement-, Maurer-, Verputz-, Kunststein-, Zimmer-, Spengler-, Dachdecker-, Glaser-, Schreiner-, Hafner- und Malerarbeiten, Beischlägelfernung, elektr. Installation. Pläne zc. bei der Bauleitung, Ad. Volter, Architekt, Bischofszell. Offerten bis 23. Juni an den Bauherren.

**Vaud.** Reconstruction du bâtiment Cité-Devant, à Lausanne. Menuiserie. Plans, etc. au bureau des architectes Chessex & Chamorel-Garnier, rue St-Pierre 9, à Lausanne, de 10 à 12 heures. Offres avec la mention «Soumission pour travaux de menuiserie immeuble Cité-Devant» au Département des travaux publics, service des bâtiments de l'Etat, Cité-Devant 10, à Lausanne, pour le 30 juin, à 11 heures du matin.

**Vaud.** Commune d'Yverne. Menuiserie du bâtiment d'école à Vers-Vey. Plans, etc. au bureau de l'architecte Oulevey, Riponne 4, Lausanne, de 9 h. à midi et de 14 à 16 1/2 h. (samedi après-midi excepté). Offres au greffe municipal d'Yverne pour le 21 juin avant 17 h.

**Vaud.** Commune d'Echandens. Construction du nouveau collège. Terrassements, maçonnerie, charpenterie, couverture, ferblanterie, serrurerie. Plans, etc. chez l'architecte Charles Braun, placé de la Palud 24, à Lausanne. Offres avec la mention «Soumission pour le nouveau collège» au syndic pour le 23 juin, à 18 heures.

**Wallis.** Anbau am Kollegium von Brig. Maurer-, Zimmer- und Dachdeckerarbeiten. Pläne zc. auf dem Bureau der Architekten für Hochbauwesen, Nr. 34 des Regierungsgebäudes. Eingaben unter Aufschrift „Arbeiten Kollegium Brig“ bis am 23. Juni, 18 Uhr an den Vertreter des kant. Baudepartements in Sitten.

**Valais.** Consortage de la montagne de Singline. Reconstruction du grenier du Mayent rière Zinal. Renseignements le jour de l'alpage, le 24 juin, sur les lieux.

**Valais.** Commune de Vionnaz. Fourniture en gare de Vouvry de 700 m de tuyaux en fer étiré de 1 1/2", 70 m de 1" et 90 m de 3/4", avec tous accessoires. Détail chez le président de la commune. Offres au dit pour le 21 juin, à 12 heures.

**Neuchâtel.** Remplacement des installations de chauffage du bâtiment de l'Université. S'annoncer par écrit à l'Intendance des bâtiments, au Château de Neuchâtel avant le 19 juin à 12 h.

## Zu verkaufen

1 Waggon

**Tannen-Klotzbretter**

40 mm stark, zu Fr. 100.— pro m³, auf Waggon verladen Basel.

Anfragen unter Chiffre K 3348 an die Expedition.

**Eschen-Bretter**

und rund, verkauft billig.

Offerten unter Chiffre 3406 an die Expedition.

## Ersparniskasse d. Amtsbezirks Aarwangen in Langenthal (Bern).

### Ausschreibung von Bauarbeiten.

#### Für den Neubau des Kassa- u. Verwaltungsgebäudes

werden hiemit nachfolgende Arbeiten zur freien Konkurrenz ausgeschrieben:

1. Gipserarbeiten
2. Glaserarbeiten
3. Schreinerarbeiten
4. Sanitäre Installation
5. Elektrische Installation
6. Steinholzfußböden
7. Linoleumbeläge
8. Parkettböden
9. Granitplattenböden
10. Steinzeugplattenböden und glasierte Wandplattenbeläge
11. Malerarbeiten
12. Blitzableiteranlage.

Pläne und Bedingungen liegen ab Dienstag den 17. Juni 1924 im Bureau der Ersparniskasse in Langenthal und im Bureau der Bauleitung in Burgdorf zur Einsicht auf. Auskunft während der ganzen Zeit der Ausschreibung im Bureau der Bauleitung in Burgdorf und am Montag den 23. Juni 1924, nachmittags 1—5 Uhr, im Bureau der Ersparniskasse in Langenthal. Die Eingabeformulare sind von der Bauleitung in Burgdorf zu beziehen.

Die Eingaben sind verschlossen und mit der Aufschrift „Ersparniskasse-Neubau“ bis längstens Montag den 30. Juni 1924 an die Verwaltung der Ersparniskasse des Amtsbezirks Aarwangen in Langenthal einzureichen. [3385]

Burgdorf, den 10. Juni 1924.

A. A.: Die Bauleitung:  
E. Bützberger, Architekt.

## Zu verkaufen

per sofort weg. Geschäftsaufgabe

**komb. Hobelmaschine**

mit runder Messerwelle,

**Bandsäge**

900 Rollendurchmesser,

**2 Drehbänke**

komb., sehr vorteilhaft, mit Vorgelege und Werkzeug,

**Hobelbänke, Einzel- und kompl. Werkzeuge.**

Alles äusserst billig und in gutem Zustand bei 3449

**Alb. Gull**

Zwinglistrasse 5, Zürich 4.

## Schindeln

24, 33 und 45 cm lang, aus feinjährigem Alpenholz, glatte Ware, liefert jeden Posten preiswert 3373

**Joh. Klauser**

Dachdeckermeister

EBNAT-KAPPEL (St Gall.).

**Eschen**

2—3 Waggons, trockene Ware

**zu verkaufen.**

Offerten unter Chiffre E 3388 an die Expedition.