

**Zeitschrift:** Illustrierte schweizerische Handwerker-Zeitung : unabhängiges Geschäftsblatt der gesamten Meisterschaft aller Handwerke und Gewerbe

**Herausgeber:** Meisterschaft aller Handwerke und Gewerbe

**Band:** 40 (1924)

**Heft:** 12

**Rubrik:** Aus der Praxis - für die Praxis

### **Nutzungsbedingungen**

Die ETH-Bibliothek ist die Anbieterin der digitalisierten Zeitschriften auf E-Periodica. Sie besitzt keine Urheberrechte an den Zeitschriften und ist nicht verantwortlich für deren Inhalte. Die Rechte liegen in der Regel bei den Herausgebern beziehungsweise den externen Rechteinhabern. Das Veröffentlichen von Bildern in Print- und Online-Publikationen sowie auf Social Media-Kanälen oder Webseiten ist nur mit vorheriger Genehmigung der Rechteinhaber erlaubt. [Mehr erfahren](#)

### **Conditions d'utilisation**

L'ETH Library est le fournisseur des revues numérisées. Elle ne détient aucun droit d'auteur sur les revues et n'est pas responsable de leur contenu. En règle générale, les droits sont détenus par les éditeurs ou les détenteurs de droits externes. La reproduction d'images dans des publications imprimées ou en ligne ainsi que sur des canaux de médias sociaux ou des sites web n'est autorisée qu'avec l'accord préalable des détenteurs des droits. [En savoir plus](#)

### **Terms of use**

The ETH Library is the provider of the digitised journals. It does not own any copyrights to the journals and is not responsible for their content. The rights usually lie with the publishers or the external rights holders. Publishing images in print and online publications, as well as on social media channels or websites, is only permitted with the prior consent of the rights holders. [Find out more](#)

**Download PDF:** 18.02.2026

**ETH-Bibliothek Zürich, E-Periodica, <https://www.e-periodica.ch>**



Nebenschleiferregung und Anlasser? Offerten unter Chiffre 362 an die Exped.

**363.** Wer liefert gebrauchte oder neue Schlackenmühle? Offerten unter Chiffre 363 an die Exped.

**364.** Wer hat gut erhaltene, möglichst große Wagen- oder Zeltdecken abzugeben? Offerten an Gottlieb Stieger, Säger, Freienbach, Oberriet (St. Gallen).

**365.** Wer hätte abzugeben gebrauchte, ganz leichte Bänke für Brennholz; 1 Futterschneidmaschine; 1 Haberbrechmaschine, alles für Kraftbetrieb? Offerten unter Chiffre 365 an die Exped.

**366.** Wer hat neu oder gebraucht abzugeben 1 Waschküchen, Ofen als Wasserschiff mit Kupferhafen, ca. 100–150 Liter haltend? Offerten unter Chiffre 366 an die Exped.

**367.** Wer liefert Sirenen für Sägereianlagen, mit oder ohne Schalt-Uhr? Offerten an Edm. Schedle, Baugeschäft, Bremgarten (Aargau).

**368.** Wer hätte für ein Vordach von 13 m Länge und 4 m Ausladung gebrauchtes, gut erhaltenes Wellblech abzugeben? Offerten mit Preisangaben unter Chiffre 368 an die Exped.

**369a.** Wer besorgt das Einfräsen eines 3 mm breiten Schlittes in 2 mm dicke Charniere? b. Wer führt Punttschweißarbeiten aus? Offerten an Postfach 13231, Murgenthal.

**370.** Wer liefert gebrauchte, gut erhaltene Feldschmiede und einen gebrauchten, ca. 100–150 kg schweren Amboss? Offerten mit Preisangaben an M. Studiger, Steinbruch, Stansstad.

### Antworten:

Auf Frage 334. Kreisfägelager mit Ringschmier- oder Kugellager liefert die Eisengießerei und Maschinenfabrik E. & J. Baumann, Suhr.

Auf Frage 343. Fragliche Siebtrommel erhalten Sie von der Rollmaterial und Baumaschinen A.-G. „Rubag“, Seidengasse 16, Zürich 1.

Auf Frage 343. Siebtrommeln liefert Robert Nebi & Cie. A.-G., Zürich 1.

Auf Frage 343. Wenden Sie sich betr. Sortiertrommel in beschriebener Ausführung an die Maschinenfabrik U. Ammann A.-G., Langenthal.

Auf Frage 345a. Flügel- und Zentrifugalpumpen liefert die A.-G. der Maschinenfabrik von Louis Giroud in Olten.

Auf Frage 345a. Die verlangte Pumpe liefert die Rollmaterial und Baumaschinen A.-G. „Rubag“, Seidengasse 16, Zürich 1.

Auf Frage 345a. Flügel- sowie Zentrifugalpumpen liefert Robert Nebi & Cie. A.-G., Zürich 1.

Auf Frage 345a. Zentrifugalpumpen von 80 mm Rohrlumweite liefert die Eisengießerei und Maschinenfabrik E. & J. Baumann, Suhr.

Auf Frage 347. Wellenböcke für Hand- und Kraftbetrieb liefert Josef Brun, Grendelstrasse 8, Luzern.

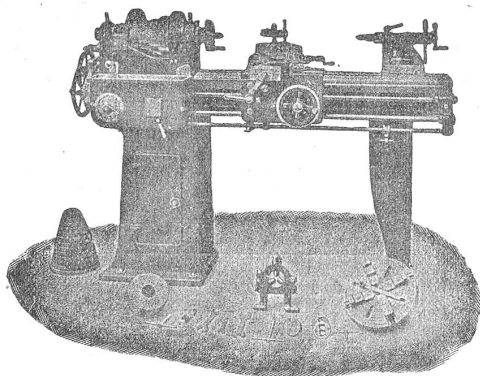
Auf Frage 347. Wenden Sie sich betr. Wellenbock für Hausaufzug an die Maschinenfabrik U. Ammann A.-G., Langenthal.

Auf Frage 359. Korkbeläge liefern die Schweizer Kork- und Isoliermittel-Werke Dürrenäsch (Aargau).

## Werkzeug - Maschinen

aller Art

1916



W. Wolf, Ingenieur :: vorm. Wolf & Weiss :: Zürich  
Lager und Bureau: Brandschenkestrasse 7.

## Submissions-Anzeiger.

**Schweizer. Bundesbahnen, Kreis I. Austrich der Eisenkonstruktionen für die elektrische Fahrleitung der Strecken Lausanne—Vallorbe und Dailens—Yverdon und für die Uebertragungsleitung Puidoux—Buisigney.** Pläne zc. im Bureau Nr. 142 des Verwaltungsgebäudes Nr. 2 an der Razaude in Lausanne. Auf Wunsch werden die Pläne zugestellt gegen Hinterlegung von 10 Fr. Angebote mit der Aufschrift „Austrich Lausanne—Vallorbe“ bis 30. Juni an die Kreisdirection I in Lausanne.

**Chemins de fer fédéraux, 1er arrondissement. Agrandissement de la halle aux marchandises de la station de Courfaivre. Maçonnerie, charpente, couverture, ferblanterie et peinture.** Plans, etc. au bureau de l'ingénieur de section, à Delémont. Offres portant la mention «Offre pour la halle aux marchandises de Courfaivre» à la Direction du 1er arrond., à Lausanne, pour le 28 juin.

**Chemins de fer fédéraux, 1er arrondissement. Canalisation d'eau et appareillage extérieur aux ateliers d'Yverdon.** Plans, etc. au bureau du conducteur des travaux aux ateliers d'Yverdon et au bureau N° 76 du bâtiment d'administration N° 1, à la Razaude, Lausanne. Offres avec la mention «Travaux d'appareillage aux ateliers d'Yverdon» à la Direction du 1er arrond., à Lausanne, pour le 21 juin.

**Schweizer. Bundesbahnen, Kreis II. Lieferung von Eisenkonstruktionen für die elektrische Fahrleitung Narburg—Bern (Wylerfeld): Ritta 300 Stationsmaße, 130 Stationsquerträger, 1000 Fachwerkmaste, 150 Jochemittelstücke aus Winkelisen, 350 Jochemittelstücke aus U-Geis, 240 gebogene Ausleger.** Unterlagen beim Leitungsbureau II in Olten (Tannwaldstrasse 62). Eingaben mit der Aufschrift „Tragwerke Narburg—Bern“ bis 3. Juli an die Kreisdirection II in Luzern.

**Zürich. Bullingerhaus der Kirchgemeinde Außer Roth. Schreinerarbeiten und Beschläglieferung für Saalbau, Tapezierarbeiten.** Pläne zc. vom 12.—20. Juni je nachm. von 3 bis 6 Uhr im Baubureau Sihlfeldstr. 171 (Rüdnig & Decker, Architekten). Eingaben mit Aufschrift „Bullingerhaus Außer Roth“ und Angabe der offerierten Arbeit bis 26. Juni, mittags 12 Uhr, an den Präsidenten der Kirchenpflege Außer Roth, Jost Schellenberg, Pfanzschulstrasse 79, Zürich 4.

**Zürich. Umbau der „Zürich“, Allgemeine Unfall- u. Haftpflicht-Versicherungs A.-G., Mythenquai 2, Zürich 2.** (Konkurrenz unter den in der Stadt Zürich niedergelassenen Firmen). Glaser-, Schreiner-, Schlosser- und Edelputzarbeiten, sowie Gipsstrichböden als Linoleumunterlage. Pläne zc. je vor-mittags im Baubureau der „Zürich“ Alfred-Eicherplatz 2, Parterre (Bauleitung: Otto Honegger, Architekt). Offerten mit der Aufschrift „Umbau Zürich“ bis 28. Juni, morgens 11 Uhr, an die „Zürich“, Allgemeine Unfall- und Haftpflicht-Versicherungs A.-G., Mythenquai 2, Zürich 2.

**Bern. Ersparniskasse des Amtsbezirkes Martigkofen in Langenthal. Neubau des Kassa- und Verwaltungsgebäudes. Gipser-, Glaser-, Schreiner- und Malerarbeiten, sanitäre Installation, elektrische Installation, Steinholzfussböden, Linoleumbeläge, Parkettböden, Granitplattenböden, Steinzeugplattenböden und glasierte Wandplattenbeläge, Vitrableiteranlage.** Pläne zc. ab 17. Juni im Bureau der Ersparniskasse in Langenthal und bei der Bauleitung, E. Büchberger, Architekt, Burgdorf. Auskunft während der ganzen Zeit im Bureau der Bauleitung in Burgdorf und am 23. Juni von 1 bis 5 Uhr im Bureau der Ersparniskasse in Langenthal. Eingaben mit der Aufschrift „Ersparniskasse Neubau“ bis 30. Juni an die Verwaltung der Ersparniskasse in Langenthal.

**Bern. Einwohnergemeinde Büren z. Hof. Neues Löschgerätemagazin. Maurer-, Zimmer- und Dachdeckerarbeiten.** Pläne zc. auf der Gemeindefreiberei. Eingaben bis 23. Juni.

**Zug. Stadtgemeinde Zug. Ca. 500 m² Kleinfestbogenpflaster in der Osvaldweggasse. Aufbruch des alten Pflasters, Aushub samt Aufladen, Erstellen eines 18 cm Steinbettes aus Bruchsteinen, einschließlich Ueberfließen und Einstampfen desselben, Pflasterung mit Steinen VI. Klasse, einschließlich Sandlieferung. Lieferung der Pflastersteine sowie An- und Abfuhr durch das Stadtbauamt.** Eingaben bis 23. Juni an das Stadtbauamt.

**Fribourg. Commune de Haut-Vully. Travaux d'aménagement aux écoles de Motier et Lugnorre.** Conditions au bureau du syndic. Offres au dit pour le 25 juin, à 18 heures.

**Solothurn. Römisch-kathol. Kirchgemeinde Wülherach. Umbau bezw. Umbau des Pfarrhauses. Erd-, Maurer-, Verputz-, Kunststein-, Zimmer-, Spengler-, Installations-**