

Zeitschrift: Illustrierte schweizerische Handwerker-Zeitung : unabhängiges Geschäftsblatt der gesamten Meisterschaft aller Handwerke und Gewerbe

Herausgeber: Meisterschaft aller Handwerke und Gewerbe

Band: 40 (1924)

Heft: 11

Rubrik: Submissions-Anzeiger

Nutzungsbedingungen

Die ETH-Bibliothek ist die Anbieterin der digitalisierten Zeitschriften auf E-Periodica. Sie besitzt keine Urheberrechte an den Zeitschriften und ist nicht verantwortlich für deren Inhalte. Die Rechte liegen in der Regel bei den Herausgebern beziehungsweise den externen Rechteinhabern. Das Veröffentlichen von Bildern in Print- und Online-Publikationen sowie auf Social Media-Kanälen oder Webseiten ist nur mit vorheriger Genehmigung der Rechteinhaber erlaubt. [Mehr erfahren](#)

Conditions d'utilisation

L'ETH Library est le fournisseur des revues numérisées. Elle ne détient aucun droit d'auteur sur les revues et n'est pas responsable de leur contenu. En règle générale, les droits sont détenus par les éditeurs ou les détenteurs de droits externes. La reproduction d'images dans des publications imprimées ou en ligne ainsi que sur des canaux de médias sociaux ou des sites web n'est autorisée qu'avec l'accord préalable des détenteurs des droits. [En savoir plus](#)

Terms of use

The ETH Library is the provider of the digitised journals. It does not own any copyrights to the journals and is not responsible for their content. The rights usually lie with the publishers or the external rights holders. Publishing images in print and online publications, as well as on social media channels or websites, is only permitted with the prior consent of the rights holders. [Find out more](#)

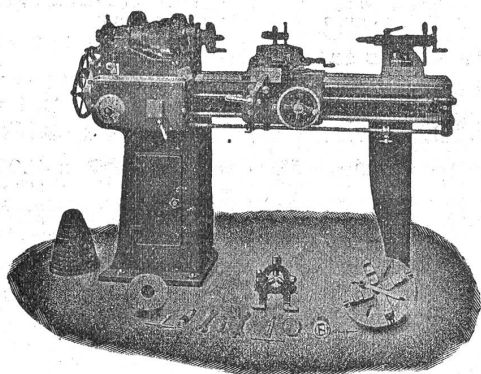
Download PDF: 23.02.2026

ETH-Bibliothek Zürich, E-Periodica, <https://www.e-periodica.ch>

Werkzeug - Maschinen

aller Art

1916



W. Wolf, Ingenieur :: vorm. Wolf & Wels :: Zürich
Lager und Bureau: Brandenbühlstrasse 7.

355. Wer liefert und erstellt bessere, verschleißbare Gartenhäuschen? Detaillierte Offerten unter Chiffre 355 an die Exped.

356. Wer liefert praktische Eisenmodelle für Gartenstiege, Riemen und zu welchem Preise? Offerten unter Chiffre 356 an die Exped.

357a. Wer hätte einen gebrauchten, aber noch gut erhaltenen Drehstrom-Motor, 2-2½ PS, sowie 1 Schaufelrad mit Rollladen, 165 cm breit und 130-140 cm hoch, abzugeben? **b.** Wer könnte sofort Haus- und Zimmerlatten 200x90 cm mit Beschlägen, ferner Fenster nach Maß liefern? Offerten mit Preis per m² unter Chiffre 357 an die Exped.

358. Wer hätte eine Partie gut erhaltene Radiatoren abzugeben? Offerten unter Chiffre 358 an die Exped.

359. Wer erstellt Korbbeläge auf eine bestehende Holzwand zur vollständigen Abdichtung gegen Schall? Offerten unter Chiffre 359 an die Exped.

Antworten.

Auf Frage 305. Dampf- und Warmwasser-Heizkessel für Feuerung von Holzabfällen und Sägemehl liefert J. Mayoral, Apparatenbau, Bülach.

Auf Frage 315. Die A.-G. Olma Landquart Maschinenfabrik in Olten liefert Hobelmaschinen.

Auf Frage 329. Wabbländer Hähnen, Querspunten, Fagjapfen etc. liefert Gebr. Gautschi, mech. Drechslerei, Menziken (Aargau).

Auf Frage 331. Rollende Hobelmaschinen zum Hobeln langer Balken liefert das Maschinenhaus L. L. Sobel, Güterstrasse 219, Basel.

Auf Frage 332. Das Geräusch in der Wasserleitung muß ohne Zweifel daher kommen, daß das Mütterchen des Leberscheibchens in der Wasserbahn, oder aber ein anderer fester Gegenstand in die Wasserleitung gelangt ist. Um diesen aus der Leitung zu entfernen, ist dort wo das Geräusch beim Öffnen des Hahns sich zeigt, der Hahn nach Abstellung der Wasserleitung abzunehmen und dann die Zuleitung fachte zu öffnen. Durch den Wasserstrom wird der Gegenstand herausgespült. R. Greter & Cie., Basel.

Auf Frage 332. Das beständige Klopfen und Singen etc. einer Wasserleitung bei Öffnung eines Hahns kann Ihnen erklären resp. abhelfen die Firma J. Mayoral, Apparatenbau, Bülach.

Auf Frage 334. Kreissägegewellen mit Ringschmierung sowohl als auch mit Kugellagern liefert die Maschinen- und Werkzeugfabrik A.-G. vorm. J. Vossart, Reiden (Luzern).

Auf Frage 334. Kreissägegewellen in verschiedenen Größen liefert A. Müller & Cie., Maschinenfabrik, Brugg (Aargau).

Auf Frage 334. Kreissägegewellen liefert R. Greter & Cie. in Basel.

Auf Frage 334. Die A.-G. Olma Landquart Maschinenfabrik Olten liefert Kreissägegewellen in allen Größen mit Ringschmierung oder Kugellager.

Auf Frage 334. Kreissägegewellen mit Ringschmierung oder Kugellagern liefert B. Etienne-Häfliger, Spezialgeschäft für Holzbearbeitungswerkzeuge, Bremgarten (Aargau).

E. BECK

PIETERLEN BEI BIEL

TELEPHON No. 8

DACHPAPPE HOLZZEMENT KLEBMASSE

Auf Frage 334. Kreissägegewellen mit Ringschmierung oder Kugellager für 60 cm Blatt liefert das Maschinenhaus L. L. Sobel, Güterstrasse 219, Basel.

Auf Frage 335. Ziehmesser aller Art liefert R. Greter & Cie., Basel.

Auf Frage 335. Ziehmesser liefert B. Etienne-Häfliger, Spezialgeschäft für Holzbearbeitungswerkzeuge, Bremgarten (Aargau).

Auf Frage 338. Die Firma Eugen Haas & Cie., Grasmusplatz 8, Basel 7, liefert biegsame Wellen für den Antrieb von kleineren Handwerkzeugen.

Auf Frage 340. Neue und gebrauchte Steinbrecher mit Benzin- oder Petrolmotoren liefert die Maschinenfabrik U. Ammann A.-G., Langenthal.

Auf Frage 340. Neue oder gebrauchte Steinbrecher mit Benzin-, Petrol- oder Rohöl-Motoren liefert die Rollmaterial und Baumaschinen A.-G. „Aubag“, Seidengasse 16, Zürich 1.

Auf Frage 340. Wenden Sie sich für Lieferung von fahrbaren oder stationären Steinbrechern inkl. Motor an die Firma Robert Nebi & Cie. A.-G., Zürich 1.

Auf Frage 340. Steinbrecher mit Benzin- oder Petrolmotor liefert Fritz Marti A.-G., Bern.

Auf Frage 341. Den gewünschten Bagger liefert Ihnen die Rollmaterial und Baumaschinen A.-G. „Aubag“, Seidengasse 16, Zürich 1.

Auf Frage 341. Bagger für Hand- und Kraftbetrieb liefert die Maschinenfabrik U. Ammann A.-G., Langenthal.

Auf Frage 341. Einen Bagger, Ihren Angaben entsprechend, haben sofort abzugeben: Robert Nebi & Cie. A.-G., Zürich 1.

Submissions-Anzeiger.

Eidgenossenschaft. Glaser-, Schreiner- u. Parkettarbeiten in der Kaserne Herisau. Pläne etc. je von 14 bis 16 Uhr bei der Kaserneverwaltung in Herisau. Offerten mit der Aufschrift „Offerte für Kaserne Herisau“ bis 21. Juni an die Direktion der eidg. Bauten in Bern.

Zürich. Tiefbauamt der Stadt Zürich. Renanstrich verschiedener eiserner Brücken und Geländer. Vorausmaß etc. auf dem Tiefbauamt. Offerten mit der Aufschrift „Malerarbeiten, Brücken“ bis 20. Juni an den Bauvorstand I.

Zürich. Bullingerhaus der Kirchgemeinde Außer-Röthli. Schreiner- und Tapezierarbeiten, Beschläglieferung für Saalbau. Pläne etc. vom 12.-20. Juni je nachm. von 3-6 Uhr im Bauwesen Sihlfeldstrasse 171 (Rindig & Decker, Architekten). Eingaben mit der Aufschrift „Bullingerhaus Außer-Röthli“ und Angabe der offerierten Arbeit bis 26. Juni, mittags 12 Uhr, an den Präsidenten der Kirchenpflege Außer-Röthli, Jaf. Schellenberg, Pfanzschulstrasse 79, Zürich 4.

Zürich. Kirchgemeinde Wil. Renovation der südlichen Hälfte des Kirchendaches. Eingaben pro m² für alte Bedachung und neue Bedachung mit der Aufschrift „Kirchdach-Renovation“ bis 20. Juni an D. Angst, Präsident der Kirchenpflege. Nähere Auskunft daselbst.

Zürich. Schulgemeinde Boden bei Steg. Schindelunterzug am Schulhaus. Offerten schriftlich bis 14. Juni an Präsident Casp. Kägi, Obermeister in Boden. Auskunft daselbst.

Bern. Ersparnistasse des Amtsbezirks Narwangen in Langenthal. Neubau des Kassa- und Verwaltunggebäudes. Gips-, Glaser-, Schreiner- und Malerarbeiten, sanitäre Installation, elektrische Installation, Steinholzfussböden, Linoleumbeläge, Parkettböden, Granitplattenböden, Steinzeugplattenböden und glasierte Wandplattenbeläge, Blitzableiteranlage. Pläne etc. ab 17. Juni im Bureau der Ersparnistasse in Langenthal und bei der Bauleitung. E. Wäber, Architekt, Burgdorf. Auskunft während der ganzen Zeit im Bureau der Bauleitung in Burgdorf und am 23. Juni von 1 bis 5 Uhr im Bureau der Ersparnistasse in Langenthal. Eingaben mit der Aufschrift „Ersparnistasse Neubau“ bis 30. Juni an die Verwaltung der Ersparnistasse in Langenthal.

Berne. Commune de Court. Transformation du clocher de la maison d'école, avec remplacement de deux fermes endommagées. Conditions au bureau municipal. Offres avec la mention «Transformation du clocher du collège de Court» au Conseil municipal pour le 20 juin à midi.

Berne. Paroisse catholique de Courrendlin. Reconstruction de la flèche de la tour de l'église. Maçonnerie, pierre de taille, charpente, ferblanterie, couverture, serrurerie, peinture. Conditions chez M. Klotz, président de la commission à Choindenz. Offres au dit pour le 19 juin.

Bern. Zweifamilien-Wohnhaus für Emil Brauen, Metzgermeister, Vyh. Erb- und Maurerarbeiten, Wand- und Bodenbeläge, Kunststein, Zimmer-, Dachdecker- u. Spenglerarbeiten, sanitäre Installationen, Schreiner-, Glaser-, Gipser- und Malerarbeiten, Zentralheizungen, Parkett- und Schlofferarbeiten, elektr. Licht- und Wärmanlage, Gasarbeiten. Event. Pauschalvergebung. Offerten bis 16. Juni an Architekt Jul. Biggerli, Vyh. Pläne zc. daselbst.

Bern. Maurer-, Zimmer-, Dachdecker-, Spengler-, Schreiner- (inkl. Glaser), Schloffer-, Schmiede-, Gasner-, Gipser- und Malerarbeiten, elektr. Installationen. Formulare zc. bei Jakob Obrecht, Bellmund b. Mdbau. Eingabetermin 18. Juni.

Fribourg. Société de laiterie de Dompierre. Construction d'une laiterie. Plans, etc. chez Charles Ducry. Délai le 13 juin à 20 heures.

Basel. Erstellung eines eisernen Geländers am Glässerrheinweg in Basel. Pläne zc. beim Kantons-Ingenieur, Münsterplatz 11. Offerten mit der Aufschrift „Geländer Glässerrheinweg“ bis 16. Juni, nachm. 3 Uhr, an das Sekretariat des Baudepartements Basel.

Graubünden. Außenanstrich der Turnhalle Davos-Platz. Offerten unter Aufschrift „Malerarbeit Turnhalle“ bis 18. Juni an Arch. Bächli. Formulare zc. daselbst.

Aargau. Heilstätte Effingerhort bei Goldersbach. Maurer-, arm. Beton-, Kunststein-, Zimmer-, Spengler- und Dachdeckerarbeiten zu einem neuen Wohn- und Werkstattgebäude auf dem Kernenberg. Pläne zc. auf dem Bureau der Anstalt Effingerhort, sowie bei der Bauleitung, Ferd. Herzog, Architekturbureau u. Baugeschäft, Menziken. Offerten bis 15. Juni an die Anstalt.

Aargau. Zweifamilienhaus in Ennet-Baden für Alf. Bruggmann in Baden. Erb-, Maurer-, Kunststein-, Zimmer-, Dachdecker-, Spengler-, Gipser-, Schreiner-, Glaser-, Schloffer-, Maler- und Tapezierarbeiten, Installationen. Pläne zc. bei der Bauleitung, Robert Lang, Architekturbureau, Bruggstrasse 18, Baden. Eingabetermin 12. Juni.

Thurgau. Banarbeiten für das kanton. Turnfest in Sirmach. Ca. 850 m² 18 oder 24 mm Verschalung der Stütze, 4 Treppen mit je 10 Tritten, ca. 300 m² Bühne, Boden- und Balkenlagen, Aufreichten und Abbrechen der vorhandenen Stütze 14/30 m, Pflaster- und Abortanlagen für 30 resp. 9 Plätze. Offerten bis 13. Juni an den Präsidenten des Baukomitees, Jul. Müller, Baumeister, Sirmach. Pläne zc. daselbst.

Thurgau. Wohnhausneubau für S. Richard, Musikdirektor, Weinfelden. Erb-, Maurer-, Kunststein-, Zimmer-, Decker-, Spengler- und Schlofferarbeiten. Pläne zc. bei der Bauleitung, A. Bächli, Architekturbureau, Weinfelden. Offerten bis 14. Juni an die Bauleitung.

Ticino. Patriziato di Lodano. Costruzione d'uno stallone sull'alpe Canale. Condizioni presso l'Ufficio patriziale. Offerte allo stesso entro le ore 9 ant. del 15 giugno, con dicitura «Offerta costruzione stallone». Deposito fr. 300.

Ticino. Consorzio forestale Valle Sementina. Costruzione di una cinta in pali di castagno, larice e peccia e filo spinoso alle Grusse Nere di Montecarasso. Lunghezza 2200 m circa. Preventivo fr. 4000. Offerte con dicitura «Offerta cinta Grusse Nere» all'Ispettore forestale del III Circondario, Bellinzona, entro il 18 giugno alle ore 10. Capitolo presso lo stesso. Deposito fr. 500.

Wallis. Anbau am Kollegium von Brig. Maurer-, Zimmer- und Dachdeckerarbeiten. Pläne zc. auf dem Bureau des Architekten für Hochbauwesen, Nr. 34 des Regierungsgebäudes. Eingaben unter Aufschrift „Arbeiten Kollegium Brig“ bis am 23. Juni, 18 Uhr an den Vertreter des kant. Baudepartements in Sitten.

Valais. Consortage de la montagne de Singline. Reconstruction du grenier du Mayent rière Zinal. Renseignements le jour de l'alpage, le 24 juin, sur les lieux.

Valais. Surélévation du bâtiment de Léonce Joris, propriétaire à Orsières. Maçonnerie, charpente, couverture, ferblanterie, menuiserie, appareillage, gypserie, peinture et vitrerie. Plans, etc. au bureau de C. Besson, architecte à Martigny, auquel les offres devront parvenir pour le 14 juin.

ZU VERKAUFEN in gutem Zustand eine grosse Ablängfräse

mit bis 2,10 m verstellbaren Blättern, starke Eisenkonstruktion, daher für Bauschreineri, Glaserei oder auch Kistenfabrikation geeignet. — Offerten unter Chiffre A 3077 an die Expedition.

Zu verkaufen:

Acetylen-Gasanlage

bestehend aus:

- 2 Entwickler à 30 kg, mit Reiniger und Wasservorlage,
- 1 Gasometer à 1 m³ Inhalt, alles gut erhalten.

Reservoir

Tanks rund 120 cm Durchmesser. 2 Stück à 2 m³, mit Mannloch 2 " 1 m³, offen, Blechdicke 8 mm,

wie neu, billig, bei 3208

Gebr. Müller, mech. Schlosserei Fontanastr. 5, St. Gallen W. Telefon 3264

Zwölf

Ulmen- stämme

prachtvolle Seltenheitsstämme, gleicherorts

prachtvolle Eschen- stämme,

geschnittene

Eschenbretter verkauft.

Offerten unter Chiffre 3230 an die Expedition.

ZU VERKAUFEN Vorgelege

in gutem Zustand eine Anzahl für Holzbearbeitungsmaschinen, 40 m, 60 u. 65 mm, 10 m 50 mm, mit Steh- u. Hängelagern, nebst hölz. u. eis. Riemen, schelben von 50–120 cm Ø, 1 Quantum Textil- u. Leder-treibriemen.

Offerten gefl. sub Chiff. V 3076 an die Expedition.

A vendre

1 à 2 wagons

plateaux chêne

1er et 2me choix, de 20 à 60 mm,

2 wagons de

pin gras

1er et 2me choix, 36 à 60 mm, 3 wagons de

pin gras

1er, 2me et 3me choix, 36, 40 et un peu de 60 mm.

Prix avantageux et marchandises sèches.

S'adresser à 3291

Ch. Cortat

Courtételle (Jura bernois).

Guterhaltenes

Wasserrad

von 4,50 m Höhe und 2,50 m Breite, sow. 2 grosse u. 2 kleinere ganz gute

Kammräder

sind billigst

zu verkaufen.

Gegenwärtig noch im Betriebe zu sehen.

Anfragen unter Chiffre W 3085 an die Expedition.

PATENT-BUREAU Wih. Reinhard Zürich

Stampfenbachstr. 78. 88

Billigst zu verkaufen

Hobelmesser- Schleifmaschinen.

Anfragen an

2980

Ernst Frei, Konradstrasse 49/51, Zürich 5.

Zu kaufen gesucht

ca. 70–80 m² Wellblech

Offerten an:

[3226

Gebr. Rhyner, Schieferbrüche u. Export, Frutigen