

<b>Zeitschrift:</b>	Illustrierte schweizerische Handwerker-Zeitung : unabhängiges Geschäftsblatt der gesamten Meisterschaft aller Handwerke und Gewerbe
<b>Herausgeber:</b>	Meisterschaft aller Handwerke und Gewerbe
<b>Band:</b>	40 (1924)
<b>Heft:</b>	10
<b>Rubrik:</b>	Submissions-Anzeiger

### **Nutzungsbedingungen**

Die ETH-Bibliothek ist die Anbieterin der digitalisierten Zeitschriften auf E-Periodica. Sie besitzt keine Urheberrechte an den Zeitschriften und ist nicht verantwortlich für deren Inhalte. Die Rechte liegen in der Regel bei den Herausgebern beziehungsweise den externen Rechteinhabern. Das Veröffentlichen von Bildern in Print- und Online-Publikationen sowie auf Social Media-Kanälen oder Webseiten ist nur mit vorheriger Genehmigung der Rechteinhaber erlaubt. [Mehr erfahren](#)

### **Conditions d'utilisation**

L'ETH Library est le fournisseur des revues numérisées. Elle ne détient aucun droit d'auteur sur les revues et n'est pas responsable de leur contenu. En règle générale, les droits sont détenus par les éditeurs ou les détenteurs de droits externes. La reproduction d'images dans des publications imprimées ou en ligne ainsi que sur des canaux de médias sociaux ou des sites web n'est autorisée qu'avec l'accord préalable des détenteurs des droits. [En savoir plus](#)

### **Terms of use**

The ETH Library is the provider of the digitised journals. It does not own any copyrights to the journals and is not responsible for their content. The rights usually lie with the publishers or the external rights holders. Publishing images in print and online publications, as well as on social media channels or websites, is only permitted with the prior consent of the rights holders. [Find out more](#)

**Download PDF:** 19.02.2026

**ETH-Bibliothek Zürich, E-Periodica, <https://www.e-periodica.ch>**

**325.** Wer liefert Beitschen, sowie einzelne Bestandteile dazu? Offerten an Alb. Bannwart, Balzenhausen (Appenz.)

**326.** Wer erstellt Gelpuz an einem Neubau, ca. 250 m? Offerten unter Chiffre 326 an die Expd.

**327.** Wer hätte abgegeben 1 Drehstrom-Elektromotor, 3 Phasen, 220/380 Volt, 50 Perioden, 1–2 HP? Offerten unter Chiffre 327 an die Expd.

**328.** Wer liefert elektrische Handbohrmaschine und hierfür geeignete Bohrer zum Bohren in Holz für Böcher bis 24 mm und 40 cm Tiefe, Betriebskraft (Drehstrom) 250 Volt? Offerten an B. Böllig, Arbon.

**329.** Wer liefert Waadtländer Hähnen, Ganeerpunten, Fackelpfeile etc. für Küfereien? Offerten unter Chiffre 329 an die Expd.

**330.** Wer liefert Ristentheile? Offerten unter Chiffre 330 an die Expd.

**331.** Wer liefert rollende Hobelmaschine zum Hobeln langer Balken? Offerten unter Chiffre 331 an die Expd.

**332.** Wer kann das beständige Klopfen, Singen etc. einer Hauswasserleitung bei Öffnen eines Nachbarhahns erklären? Gefl. Auskunft unter Chiffre 332 an die Expd.

**333.** Wer liefert elektr. Bohrer mit Kabel zum Bohren von Schraubenlöchern auf den Abbund? Offerten an Wilh. Rüegg, Baugeschäft, Kaltbrunn.

**334.** Wer liefert Kreissägeblätter mit Ringschmier- oder Kugellager für 50 cm Blatt? Offerten mit Preisangaben unter Chiffre 334 an die Expd.

**335.** Wer liefert Ziehmesser zum Ausböhren von Näpfen und Holzschuhen, ferner Garnituren für Aborte, wie Gupdeckel, Rohre etc.? Offerten unter Chiffre 335 an die Expd.

**336.** Wer liefert metallene Kunststein-Modelle? Offerten unter Chiffre 336 an die Expd.

**337.** Wer hat 1 Gleichstrom-Motor, 70–100 Volt Spannung, ca. 1 PS, abgegeben? Offerten an Chr. Michel & Söhne, Möbelwerkstätte, Ringgenberg.

**338.** Wer liefert biegsame Wellen für den Antrieb von kleineren Handwerkzeugen (Bohrer etc.)? Offerten unter Chiffre 338 an die Expd.

**339 a.** Wer übernimmt das Schweißen größerer Quantitäten Drahtbügel in 3 mm Stärke? **b.** Wer liefert Fußfässer zum Scheuern von Massenartikeln? Offerten an Postfach 3812, Murgenthal.

**340.** Wer liefert neuen oder gebrauchten, gut erhaltenen Steinbrecher mit Benzin- oder Petrolmotor? Preisofferten unter Chiffre 340 an die Expd.

**341.** Wer hat kleinen Bagger für Hand- oder Kraftbetrieb, geeignet für Kiesausbeutung auf 2–3 m Tiefe, abgegeben? Offerten unter Chiffre K 341 an die Expd.

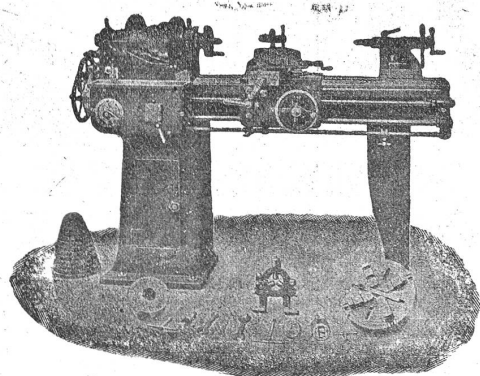
### Antworten.

Auf Frage 292. Bandsägen liefert die Maschinenfabrik U. Ammann A.-G., Langenthal.

Auf Frage 293. Wenden Sie sich an die Maschinenfabrik U. Ammann A.-G., Langenthal.

## Werkzeug - Maschinen

aller Art 1916



W. Wolf, Ingenieur :: vorm. Wolf & Weiss :: Zürich  
Lager und Bureau: Brandenkenstrasse 7.

Auf Frage 309. Gewünschtes Rollbahngelände in gut erhaltenem Zustand liefert die „Rubag“, Rollmaterial und Baumaschinen A.-G., Seidengasse 16, Zürich.

Auf Frage 311. Stock-Schraubstöcke in kräftiger Ausführung liefert L. L. Sobel, Güterstrasse 219, Basel.

Auf Frage 317. Kreissägen liefert L. L. Sobel, Güterstrasse Nr. 219, Basel.

Auf Frage 317. Abläng-Kreissägen für die Ristenfabrikation fabrizieren Friedli & Cie., Fabrik von Holzbearbeitungsmaschinen, Bern, Neugasse 21.

Auf Frage 317. Die A.-G. Olma Landquart Maschinenfabrik in Olten liefert Spezial-Kreissägen für Ristenfabrikation.

Auf Frage 319. Wenden Sie sich betr. Schlackenbrecher an die Maschinenfabrik U. Ammann A.-G., Langenthal.

Auf Frage 319. Schlacken-Brecher geben miets- und kaufweise ab: Robert Nebi & Cie. A.-G., Zürich 1.

Auf Frage 319. Schlackenbrecher für Lokomotivschlacken liefert die Rollmaterial und Baumaschinen A.-G. „Rubag“, Seidengasse 16, Zürich.

Auf Frage 320. Winkelgetriebe liefern Robert Nebi & Cie. A.-G., Zürich 1.

Auf Frage 321. Gewindeschneidmaschine in gewünschter Größe liefert Heinrich Wertheimer, Maschinen und Werkzeuge, Zürich 5, Limmatstrasse 50.

Auf Frage 321. Wenden Sie sich an Dr. M. Gabrit, Weberstrasse 110, Zürich.

Auf Frage 321. Gewindeschneidmaschinen bis 1" liefert Ad. Gähnel, Rinfelstrasse 16, Zürich.

Auf Frage 321. Gewindeschneidmaschine „Whitworth“ hat abzugeben: Heinrich Wertheimer, Zürich 5, Limmatstrasse 50.

Auf Frage 321. Gewindeschneidmaschinen „Whitworth“ liefert L. L. Sobel, Güterstrasse 219, Basel.

## Submissions-Anzeiger.

**Schweizer. Bundesbahnen, Generaldirektion.** Erd-, Maurer- und Steinhauserarbeiten zu einem Dienstwohnung des Kraftwerkes Vernayaz. Unterlagen bei der Abteilung für Elektrifizierung im Dienstgebäude in Bern, Mittelstrasse 43, Bureau 181, und bei der Bauleitung des Kraftwerkes Vernayaz in Salvan. Jede Auskunft beim Obergeringenieur für Elektrifizierung der S.B.B. in Bern. Planabgabe durch die Abteilung für Elektrifizierung gegen Bezahlung von Fr. 2.50. Angebote mit Aufschrift „Eingabe für Erd-, Maurer- und Steinhauserarbeiten zu einem Dienstwohnung in Vernayaz“ bis 22. Juni an die Generaldirektion in Bern.

**Chemins de fer fédéraux, 1er arrondissement.** Agrandissement des bureaux de la douane P. V. et transformation des bureaux «arrivages P. V. France» à la gare de Genève-Cornavin. Maçonnerie, charpente, menuiserie, gypserie, peinture, ferblanterie - appareillage, chauffage central. Plans, etc. au bureau du chef de district en gare de Genève-Cornavin. Offres avec la mention «Agrandissement des bureaux de la douane P. V. à Genève» à la Direction du 1er arrondissement à Lausanne, pour le 16 juin.

**Schweizer. Bundesbahnen, Kreis II.** Vergrößerung von Wärterhäusern in Rubigen und Entlebuch (Strecke Gmündingen–Luzern) und in Ostringen (Strecke Olten–Luzern). Pläne etc. im Hochbaubureau des Obergeringenieurs im Verwaltungsbau in Luzern (Zimmer 85). Abgabe der Pläne gegen Bezahlung von je 1 Fr. per Wärterhaus. Angebote mit der Aufschrift „Vergrößerung von Wärterhäusern“ bis 14. Juni an die Kreisdirection II in Luzern.

**Zürich.** Neubau Schweizerische Volksbank, Zürich. Spengler- und Dachdeckerarbeiten, Glaseisenbeton-Oberlichter, elektr. Beleuchtung, Kraftverteilungs- u. Schwachstromanlagen. Pläne etc. vom 2. Juni an je vorm. von 9 bis 11 Uhr bei der Bauleitung, Honegger & Moser, Architekten, Alpenquai 34, Barterre, Zürich. Offerten mit der Aufschrift „Offerte für den Neubau“ bis 21. Juni, mittags 12 Uhr, an die Direktion der Schweiz. Volksbank, Zürich.

**Zürich.** Neubau der Schweiz. Volksbank in Zürich. Safenanlage, Tresortüren, Schalterkästen, Einbanktaschen und der Altenschränke in den Tresors. Pläne etc. je vorm. 9–11 Uhr auf dem Bureau der Bauleitung, Alpenquai 34. Eingaben unter Aufschrift „Offerte für den Neubau“ bis 16. Juni abends 6 Uhr an die Direktion der Schweiz. Volksbank Zürich.

**Zürich.** Schreiner- und Malerarbeiten für die Fundamentierung von Schulbänken in verschiedenen Schulhäusern in Zürich. Vorausmaße etc. bis 16. Juni, je von 10 bis 11 Uhr, im Bureau Nr. 29 des Hochbauinspektorates, Amtshaus IV. Angebote mit der Aufschrift „Offerte für Fundamentierung von Schulbänken“ bis 18. Juni an den Bauvorstand I, Stadthaus.

**Zürich.** Gemeinde Baretswil. Erd-, Maurer-, Zimmer-, Dachdecker-, Spengler-, Schreiner-, Glaser-, Schlosser- und Malerarbeiten für ein Spritzenhaus-Neubau in Hinterburg und ein Hydrantenhäuschen im Oberdorf Baretswil. Pläne zc. auf der Gemeinderatskanzlei. Offerten bis 14. Juni an Präsident Stöckel.

**Zürich.** Außenrenovation der Kirche Turbenthal. Schreinerarbeiten (Kirchentüren), Schlosserarbeiten, Türbeschlägellieferung. Pläne zc. im Bureau der Architekten Fritsch & Zangerl, Münzasse 1, Winterthur. Eingabetermin 4. Juni, abends 6 Uhr. Ein Versand der Unterlagen findet nicht statt.

**Bern.** Gemeinde Muri. Verlängerung der Wasserleitung in der Wiesenstrasse zu Gümligen um 330 m. Auskunft auf der Gemeindeschreiberei Muri. Offerten bis 10. Juni an die Bau- und Verkehrskommission Muri.

**Luzern.** Käseereigenossenschaft Schülen, Willisau-Land. Maurerarbeiten zum Umbau des Käseereigebäudes. Eingaben mit Aufschrift „Käseerei-Umbau Schülen“ bis 14. Juni an Präsident David Meyer, Unterhaus, Schülen, Post Rohrmatt. Auskunft daselbst.

**Schwyz.** Neubau einer Käseerei mit Schweinefaltung für die Sennhüttengesellschaft in Schübelbach. Erd-, Maurer-, arm. Beton-, Kunststein-, Zimmer-, Spengler-, Dachdecker-, Verputz-, Gipser- und Glaserarbeiten. Pläne zc. bei Alfred Abühl-Egli, Architekt, Siebnen. Offerten mit der Aufschrift „Käseerei“ bis 7. Juni abends an Präsident Balz Jäger in Schübelbach.

**Schwyz.** Neubau des Wohn- und Geschäftshauses für C. Heiler in Pfäfers. Schreinerarbeiten (ca. 70 Türen), Glaser-, Maler- und Tapezierarbeiten, Plättliböden (ca. 55 m<sup>2</sup>), Parkettböden (ca. 275 m<sup>2</sup>), Holzterrazzoböden (ca. 85 m<sup>2</sup>), Rolladen (ca. 30 m<sup>2</sup>), Jalousien (ca. 52 m<sup>2</sup>), Beschlägellieferungen (ca. 70 Schloß). Formulare zc. bei der Bauleitung B. Schaefer, Archt.-Bureau, Wesen und beim Bauherrn. Eingaben bis 10. Juni abends an den Bauherrn.

**Fribourg.** Construction d'un pavillon d'isolement pour le service de la Maternité et de Pédiatrie de l'Hôpital cantonal. Terrassements, maçonnerie, béton armé, pierre de taille, charpenterie, couverture, ferblanterie, menuiserie, serrurerie, gypserie et peinture, installations sanitaires, plomberie et installation du chauffage central avec service d'eau chaude. Plans, etc. au bureau du Département des Bâtiments, N° 38, 3<sup>me</sup> étage de la Chancellerie. Offres portant la mention «Soumission pour l'Hôpital cantonal» au bureau du Département des Travaux publics, Chancellerie, 3<sup>me</sup> étage, N° 41, pour le 10 juin à 16 heures.

**Fribourg.** Couverture et ferblanterie de la nouvelle église paroissiale d'Echarlens. Plans, etc. chez l'architecte F. Dumas à Romont, du 2 au 7 juin, de 9 h. à midi. Offres à la commission de bâtisse de l'église, à Echarlens, pour le 9 juin avant 18 heures.

**Basel.** Frauenspital-Erweiterung in Basel. Schreinerarbeiten (Wandlaken) für den Isolierpavillon, sowie die Installation der elektrischen Lichtanlage im Dekonomiegebäude. Unterlagen im Bau-bureau der Architekten C. & P. Vischer, Sternengasse 10 III. Offerten unter Aufschrift „Frauenspital-Erweiterung, Schreinerarbeiten begm. Installation der elektrischen Lichtanlage“ bis 12. Juni, nachm. 3 Uhr an das Sekretariat des Baudepartements Basel.

**Basel.** Volkshaus-Neubau in Basel. Gipserarbeiten. Pläne zc. im Hochbaubureau, Zimmer Nr. 50, Münsterplatz 11. Offerten mit Aufschrift „Volkshaus-Neubau, Gipserarbeiten“ bis 13. Juni, nachm. 3 Uhr, an das Sekretariat des Baudepartements.

**Basel.** Schützenmattstrasse 3, Basel. Einrichtung für Feuerwehrezwecke. Innere Schreinerarbeiten. Bauvorschriften im Hochbaubureau, Zimmer Nr. 45, Münsterplatz 11. Offerten unter Aufschrift „Innere Schreinerarbeiten“ bis 6. Juni, nachm. 3 Uhr an das Sekretariat des Baudepartements Basel.

**Schaffhausen.** Schweizer Industrie-Gesellschaft Neuhausen. Größere Industriebaute. Erd-, Maurer-, Kunststein-, Zimmer- und Dachdeckerarbeiten. Pläne zc. vom 2. Juni an je vorm. von 9—12 Uhr bei der Bauleitung, Karl Schach, Architekt, Schaffhausen. Offerten bis 12. Juni an die Schweizer Industrie-Gesellschaft in Neuhausen.

**Schaffhausen.** Außenrenovation der untern Kirche in Neunkirch. Maurer-, Verputz-, Spengler- und Malerarbeiten, Kunststeinslieferung. Schriftliche Eingaben bis 7. Juni an den Präsidenten des Kirchenstandes, Gemeinderatschreiber Uehlinger. Formulare zc. daselbst.

**St. Gallen.** Erstellung der Trinkwasser- und Hydrantenanlage in Weiskannen, Gem. Mels. Quellsassungen, Zuleitung zum Reservoir 60 mm Gufleitung zirka 1800 m, Reservoir in armiert. Beton 200 m<sup>3</sup>, Hydrantenleitungen: 125 mm Gufrohren ca. 1000 m, 100 mm Gufrohren 400 m.

Pläne zc. bei der Bauleitung, S. Bernold, Ingenieur, Mels. Offerten mit Aufschrift „Wasser- und Hydrantenanlage Weiskannen“ bis 10. Juni an die Gemeinderatskanzlei Mels.

**St. Gallen.** Kathol. Schulrat Wattwil. Zimmer-, Schreiner-, Dachdecker-, Spengler-, Hafner-, Maurer-, Installateur-, Glaser- und Malerarbeiten für den Umbau des alten Schulhauses, sanitäre Anlagen im ganzen Hause. Pläne bei Pfleger Truttmann, Coiffeur. Präzisierte Offerten bis 7. Juni an den Präsidenten, Pfarrer A. Schildtnecht.

**Graubünden.** Gemeinde Grösch. Reparaturen am Heimwesen „Parrot“. Reparatur des Schlachthopfes: Maurer-, Zimmer- und Dachdeckerarbeiten, Blechdach ca. 21 m<sup>2</sup>, Erstellen einer Zementstube ob dem Stall (ca. 8 m lang), kleinere Reparaturen am Haus: Zimmer- u. Maurerarbeiten. Auskunft durch den Bauachef G. Koffler. Eingaben bis 10. Juni.

**Graubünden.** Quellsassungen der Brunnen-Gesellschaft „Witi“, Churwalden. Zirka 70 m Fassung in Zementstücken, 1 Zementstube mit Ueberlauf, 1 Zementbrunnentube, ca. 250 m Eisenröhrenleitung, Grabarbeiten. Nähere Auskunft, sowie Besichtigung des Terrains erteilt am 8. Juni, nachm. um 1 Uhr, Ulrich Trasser, Schlossermeister, Churwalden.

**Graubünden.** Allgenossenschaft Nadelö: davon in Trunz. Kanalisation, Entwässerungsgraben mit Sohlen-sicherung (173 m lang), Entwässerung in „Plan da cavals“, 280 m Holzstaken-drainage, 540 m Tonröhrendrainage, Tränkanlage beim Käsefeller. Pläne zc. beim tant. Kultur-Ingenieur oder beim Alpvogt Joh. Jac. Quinter. Besammlung betr. Besichtigung am 10. Juni vorm. 7 Uhr bei d. Ringenbergerbrücke. Offerten bis 17. Juni an Alpvogt Quinter.

**Aargau.** Bürgergemeinde Baden. Bau der neuen St. Ursusstrasse samt Fußwege, inkl. Kanalisationen, Gas- und Wasserleitungen. Pläne zc. bei der Bauleitung, techn. Bureau G. Schärer-Keller, Baden. Offerten mit der Aufschrift „St. Ursus-Strasse“ bis 10. Juni an das Stadtmannamt.

**Aargau.** Renovation der Pfarrkirche in Lengnau. Umbauen des Kirchendaches, Anbringen eines Holzstahls in der Pfarrkirche, Auftrieb des Gartenhages um den Pfarrgarten. Auskunft durch das Pfarramt oder den Präsidenten der Kirchenpflege. Eingaben bis 5. Juni an die Kirchenpflege.

**Ticino.** Patriziato di Prugiasco. Costruzione di una cascina allo Stobbio di Prugiasco. Condizioni presso l'Amministrazione patriziale (presidente M. Frusetta). Offerte con dicitura «Offerta cascina Stobbio» all' Ufficio patriziale entro il 7 giugno.

**Valais.** Bourgeoisie de Vionnaz. Construction d'une écurie pour 80 vaches avec fenil, fosse à fumier et fromagerie avec cave et local pour bergers à l'alpage d'Eusin. Plans, etc. chez le président Veuthey à Vionnaz, et au Département de l'Intérieur, Service des Améliorations foncières à Sion. Les formulaires de soumission sont à retirer à la Caisse d'Etat à Sion moyennant une finance de 4 fr. Offres au bureau cantonal des améliorations foncières pour le 12 juin à 12 heures.

**Valais.** Construction d'un bâtiment à la place du Midi à Sion pour Louis Morard, sellier à Sion. Plans, etc. chez l'architecte Dufour à Sion. Offres au dit pour le 7 juin.

## Hämmerle & Cie., Zofingen

liefert als Spezialität

Schmiedeeiserne Riemenscheiben

jeder Dimension und für jede Kraftübertragung.

Stufenscheiben, konische und zylindrische Tambouren,

Walzen jeder Art in Schmiedeeisen.

1314

