

Zeitschrift: Illustrierte schweizerische Handwerker-Zeitung : unabhängiges Geschäftsblatt der gesamten Meisterschaft aller Handwerke und Gewerbe

Herausgeber: Meisterschaft aller Handwerke und Gewerbe

Band: 39 (1923)

Heft: 6

Rubrik: Submissions- und Stellen-Anzeiger

Nutzungsbedingungen

Die ETH-Bibliothek ist die Anbieterin der digitalisierten Zeitschriften auf E-Periodica. Sie besitzt keine Urheberrechte an den Zeitschriften und ist nicht verantwortlich für deren Inhalte. Die Rechte liegen in der Regel bei den Herausgebern beziehungsweise den externen Rechteinhabern. Das Veröffentlichen von Bildern in Print- und Online-Publikationen sowie auf Social Media-Kanälen oder Webseiten ist nur mit vorheriger Genehmigung der Rechteinhaber erlaubt. [Mehr erfahren](#)

Conditions d'utilisation

L'ETH Library est le fournisseur des revues numérisées. Elle ne détient aucun droit d'auteur sur les revues et n'est pas responsable de leur contenu. En règle générale, les droits sont détenus par les éditeurs ou les détenteurs de droits externes. La reproduction d'images dans des publications imprimées ou en ligne ainsi que sur des canaux de médias sociaux ou des sites web n'est autorisée qu'avec l'accord préalable des détenteurs des droits. [En savoir plus](#)

Terms of use

The ETH Library is the provider of the digitised journals. It does not own any copyrights to the journals and is not responsible for their content. The rights usually lie with the publishers or the external rights holders. Publishing images in print and online publications, as well as on social media channels or websites, is only permitted with the prior consent of the rights holders. [Find out more](#)

Download PDF: 26.12.2025

ETH-Bibliothek Zürich, E-Periodica, <https://www.e-periodica.ch>

der Burgunderkriege, Abschnitte über den Wert der Arbeit, die Bedeutung der Schweizer Münstermesse, die versunkene Osterinsel, eine Anleitung für Mädchen zur Herstellung einer Häfelarbeit, die Rubriken „Mein Freund, das Bild“, den „Kameradenbrief“ und die „Kameradenkaffe“ zur gegenseitigen Hilfe der Kameraden, eine Briefmarkenecke, einen Sportteil und das „Bunte Allerlei“ mit Anekdoten, Versuchen und Rätseln. Mehr als 20 hübsche Illustrationen schmücken das 20 Seiten starke Heft. — Trotz der reichen Ausstattung kostet ein Jahresabonnement auf den „Schweizer Kamerad“ nur Fr. 6.—.

Aus der Praxis. — Für die Praxis. Fragen.

NB. Verkauft-, Tausch- und Arbeitsgesuche werden unter diese Rubrik nicht aufgenommen; derartige Anzeigen gehören in den Inseratenteil des Blattes. — Den Fragen, welche „unter Chiffre“ erscheinen sollen, wolle man 50 Cts. in Marken (für Zusendung der Offerten) und wenn die Frage mit Adresse des Fragestellers erscheinen soll, 20 Cts. beilegen. Wenn keine Marken mitgeschickt werden, kann die Frage nicht aufgenommen werden.

195. Wer hätte halbhartes oder weiches Kupfer in Tafeln 1×2 m, 0,55 mm dick, für Kirchturmbedachung; Rund-Eisen \varnothing 13 mm; □-Flacheisen 25,5 mm und L-Eisen 35/35/5 mm abzugeben? Offerten an J. Weibel, mechan. Spenglerei, Mumpf (Aargau).

196. Wer liefert neue oder gebrauchte Dampfbetriebanlage mit circa 25 HP für Späne- und Sägemehlfeuerung? Offerten unter Chiffre K 196 an die Expd.

197. Wer liefert trockene Erlen- oder Lindenstangen, rund 30 mm Durchmesser, 1,50 m lang, oder viereckig 32×32 mm $1,50$ m lang? Offerten an Ernst Eger, Drechslerei, Sissach.

198. Wer liefert Spiralbohrer? Offerten mit näheren Angaben und Preis unter Chiffre 198 an die Expd.

199. Wer liefert Schuppen, ca. 8 m breit, 20–30 m lang, zur Einlagerung von Brettern? Offerten unter Chiffre 199 an die Expd.

200. Wer hat gebrauchte event. neue Riemenscheiben (guß- oder schmiedeeiserne), wenn möglich zweiteilig, von 850/150/55 mm und 800/300/55 mm, abzugeben? Offerten an J. Raef, mechan. Werkstätte, Bevev.

201. Wer hat ein gebrauchtes Reservoir für ca. 1000 Liter Inhalt abzugeben? Offerten mit Maßangaben an Bachofen & Cie., Uster.

202. Wer liefert westindisches Buchholz in Stämmen? Es kann auch angeblaut sein. Offerten unter Chiffre 202 an die Expedition.

203. Wer liefert Kugelgelenke für Werkzeugmaschinen? Offerten unter Chiffre 203 an die Expd.

204. Wer liefert Eisenholzstübe für Kegelkugeln? Offerten unter Chiffre 204 an die Expd.

205. Wer liefert Garbenbandverschlüsse? Offerten mit Preisangaben unter Chiffre 205 an die Expd.

206. Wer liefert aklöse Bierfant-Kantel, tannen, 26 mm, für Besenstiele, 1,50–2 m lang? Offerten unter Chiffre 206 an die Expd.

207. Wer hätte abzugeben: Gebrauchten oder neuen Dreiphasen-Kurzschluß-Motor von 0,56 KW ($\frac{3}{4}$ PS) Dauerleistung, 250–350 Volt, 50 Perioden, ca. 1400 Touren; 3 Stück Stahl-

wellblech-Rolladen, gebraucht, ca. 135×220 cm, und Zement-Fensterlicht-Formen? Offerten unter Chiffre 207 an die Expd.

208. Wer hätte abzugeben neu oder gebraucht Universalmaschine für Holzbearbeitung, Bandsäge, Kehlmeßer, Bohrapparat, Kreissäge und Hobelmeßer? Offerten, wenn möglich mit Abbildung und Beschrieb an J. Bucher, Mettmensfetten.

209. Eine größere Gemeinde kommt nächstens in die Lage, einen neuen Stromlieferungs-Vertrag mit Kraftwerk abzuschließen. Zur Ueberprüfung desselben sowie der Rentabilitätsberechnung wird ein Experte gesucht. Offerten unter Chiffre W 209 an die Expd.

210. Wer hätte abzugeben 100 m Blechröhren, 400 mm Lichtweite, 2 mm Stärke, keinem Druck ausgesetzt, wenn auch etwas defekt? Offerten an Alois Häzler, Schmied, Rickenbach (Zugern).

211. Wer liefert für Schindelunterzug 45 cm lange Holzschindeln, sowie kleine 4eckige Randschindeln, 12 cm lang, in Tannen und Eichen? Offerten mit Preisangaben unter Chiffre 211 an die Expd.

Kanderner Feuerfeste Steine u. Erde

der Tonwerke Kandern (General-Vertretung für die Schweiz).

**Prima Schiffskitt
Dachpappe**

**Asphalt-Röhren-Kitt
Schlackenwolle**

Falzbaupappe,

Falzbautafeln „Globus“

für dunst sichere Decken
und zur Isolierung
feuchter Wände



KOCH & CIE vormals **E. Baumberger & Koch**

2260 a Asphalt- und Betonbaugeschäft, BASEL.

Antworten.

Auf Frage 169. Schindelmaschine hat abzugeben: J. Kiener, Dachdeckermeister, Buttisholz (Zugern).

Auf Frage 179. Bandsägen neu und gebraucht liefert die Firma Rud. Brenner & Cie. in Basel.

Auf Frage 183. Schmiedeeiserne Wasserleitungsröhren von 500 mm Lichtweite liefert J. Mayoral, Apparatenbau, Jofingen.

Auf Frage 183. Schmiedeeiserne Wasserleitungsröhren liefert die Aktiengesellschaft Kesselschmiede Richterswil.

Auf Frage 184. Brennholzfräsen und Spaltmaschinen liefert S. Müller-Schneider, Frutigen.

Auf Frage 184. Brennholzfrägen mit Spaltmaschinen liefern Weber & Cie., Maschinenfabrik & Gießerei, Uster.

Auf Frage 184. Die A.-G. Olma Landquarter Maschinenfabrik Olten liefert Brennholzfräsen und Holzspaltmaschinen.

Auf Frage 184. Brennholzfräsen und Spaltmaschinen liefern Fischer & Söffert, Maschinen und Werkzeuge für die Holzindustrie, Basel 1.

Auf Frage 184. Brennholzfräse liefert Heinrich Wertheimer, Zürich 5, Limmatstrasse 50.

Auf Frage 189. Rohöl-Motore 12–16 PS, stehendes Modell, liefert die Rollmaterial und Baumaschinen A.-G. „Rubag“, Seidengasse 16, Zürich.

Auf Frage 189. Rohölmotoren liefern Weber & Cie., Maschinenfabrik, Uster.

Auf Frage 192. Die A.-G. Olma Landquarter Maschinenfabrik Olten liefert Maschinen zur Herstellung von Besenstielen.

Auf Frage 196. Die Maschinenfabrik und Kesselschmiede Edward Ring's Erben, Zürich-Wollishofen, liefert neue oder gebrauchte Dampfbetriebanlagen für Späne- u. Sägemehlfeuerungen.

Auf Frage 196. Die angefragte Dampfbetriebanlage liefert A. Meister, Basel, Byfangweg 10.

Submissions- und Stellen-Anzeiger.

Schweizer. Bundesbahnen, Kreis II. Gipfer, Maler, Glaser und äußere Schreinerarbeiten für das neue Dienstgebäude in Thun. Pläne v. im Hochbaubureau der Generaldirektion in Bern, Dienstgebäude Brückfeld, Mittelstrasse 43 (Zimmer 17) und im Baubureau des Hochbauführers in Thun (bei letzterem je von 15–18 Uhr). Angebote mit Aufschrift „Dienstgebäude Thun, Gipfer, Maler- und Glaserarbeiten“ bis 15. Mai an die Kreisdirektion II in Basel.

WILH. BAUMANN HORGEN

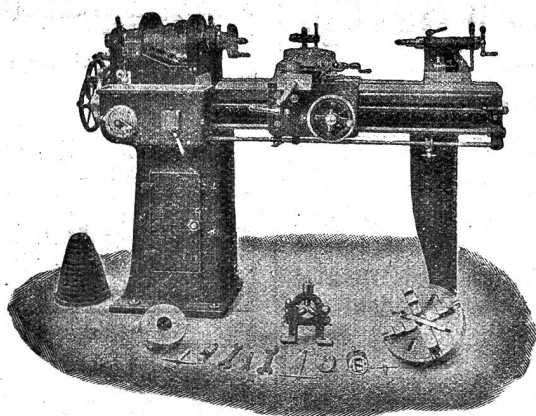
**Rolladen. Rolljalousien.
Jalouieladen. Rollschutzwände**

Gegründet
1860

Werkzeug - Maschinen

aller Art

1760



W. Wolf, Ingenieur :: vorm. Wolf & Weiss :: Zürich
Lager und Bureau: Brandschenkestrasse 7.

Zürich. Kapellen-Neubau der Methodistengemeinde in Oberhausen-Stäfa. Maurerarbeiten, Kunststeinslieferung, Zimmer-, Spengler- und Dachdeckerarbeiten. Pläne zc. über Mittag bis 1 Uhr und abends 6 Uhr bei Jakob Streuli zur „Rosenburg“. Eingaben bis 11. Mai.

Bern. Kirche Rohrbach. Erneuerungsarbeiten am Kirchturm, speziell an den Zifferblättern. Auskunft erteilt H. Wyß, Spengler und G. Müller, Landwirt, beide in Rohrbach. Eingaben bis 19. Mai an F. Greub, Präsident des Kirchgemeinderates, in Kleindietwil.

Bern. Neubau für Fr. Gfeller, Mattstetten. Installationsarbeiten für Druckwasser und Licht. Offerten bis 15. Mai an Obigen.

Fribourg. Société de laiterie de Rossens. Aménagement d'un étage dans le bâtiment actuel. Conditions chez Joseph Ducrest, député, à Rossens. Délai le 12 mai, à 18 heures.

Solothurn. Kirchenbau Kleinfähel. Gipferarbeiten. Pläne zc. bis 15. Mai bei Kantonsrat Brunner. Eingaben bis 25. Mai an die Kirchenbaukommission.

Solothurn. Einfamilienhaus in Trimbach. Erd-, Maurer-, Kanalisations-, Zimmer-, Schreiner-, Gipfer-, Maler-, Dachdecker-, Spengler- und Installationsarbeiten, elektr. Installationen. Pläne zc. je abends nach 5 1/2 Uhr bei Werner Mauderli, Neu-Trimbach 261.

St. Gallen. Erweiterung des Bürgerhauses Niedernholz. Erd-, Maurer- und Zimmerarbeiten. Zeichnungen zc. im technischen Bureau des Hochbauamtes, kantonisches Amtshaus, 2. Stock, Zimmer Nr. 56, je vorm. 10–12 Uhr. Eingaben unter Aufschrift „Erweiterung des Bürgerhauses Niedernholz“ mit Angabe der Arbeitsgattung bis 18. Mai vorm. 10 Uhr an den Stadtbaumeister.

Graubünden. M. Knaß, Landquart. Maurer- und Zimmermannsarbeiten eines Dreifamilien-Wohnhauses in der Nähe der Station Malans. Eingaben bis 12. Mai an Obigen. Pläne zc. daselbst.

BOIS à VENDRE.

Scierie D. WYSSBROD à BUSSIGNY.

Téléphone 10

Successeurs:

(Vaud)

E. Wyssbrod fils & P. Nicollier-Wyssbrod.

I. Grande quantité chêne et hêtre de 20 à 100 mm, sciage de 2 à 4 ans, propre, bois de menuiserie, etc.

II. Sapin, feuilles, planches, plateaux, madriers, lattes à tuiles, carrelats lambourdes, etc. 1891

III. Lames à parquets en chêne et hêtre.

IV. Bois de charonnage frêne, plaine, platane, peuplier etc.

V. Traverses de chemin de fer, en chêne, hêtre et pin pour voies normales et étroites.

VI. Bois de charpente sur commande, sapin et chêne Livrable de suite et à prix modérés.

Aargau. Sämtliche Bauarbeiten für ein Einfamilienhaus an der Burghalde in Baden. Pläne zc. je von 10 bis 12 Uhr bei der Bauleitung, Hans Böpfe, Architekt, Baden. Offerten bis 12. Mai an Dr. ing. G. Suter, Baden.

Vaud. Commune de Démoret. Terrassement, maçonnerie et charpente pour la construction d'un hangar de pompe et d'une remise. Conditions à la secrétairerie. Offres au syndic pour le 11 mai.

Vaud. Société de fromagerie de Vuarrenge. Fourniture de 96 tablars et de 63 plats. Offres au président, Besson, pour le 12 mai.

Valais. Travaux d'appareillage pour l'agrandissement du bâtiment d'école de Volleges. Conditions chez L. Gard, architecte à Martigny. Délai 15 mai.

Valais. Construction d'une maison d'habitation à Leytron pour Augustin Roh. Conditions chez L. Praz, architecte à Sion. Offres au dit bureau pour le 18 mai.

Auf Abbruch zu verkaufen: Eine modern eingerichtete Pferdestallung

für 3 Pferde, Futterraum, Wagenschopf, Magazin mit grosser Heudiele, zusammen 26 m lang, 8,30 m breit. Könnte ganz gut als Werkstatt eingerichtet werden. Das Objekt ist bereits neu und wird wegen Aufgabe des Pferdeuhrwerkes verkauft. Zum Wiederaufstellen sehr geeignet.

Anfragen unter Chiffre P 2244 an die Expedition.

Schweizer Baukalender 1923 Schweizer Ingenieurkalender 1923

Preis einzeln Fr. 10.—

Beide Kalender zusammen Fr. 17.—

Bestellungen erbittet:

1447

Fritz Schück, Merkurstr. 56, Zürich
Telephon Hottingen 2773

Zu verkaufen

schöne

Nussbaum Bretter

30–70 mm; grosse, schöne

Bündner-Lärchen

rund oder nach Wunsch eingeschnitten; ferner schöne

Schreiner-Klotzbretter

Bündner Alpenholz.

Offerten nur mit Preisangabe unter Chiffre B 2254 an die Expedition.

Abstech-Support

wenn möglich doppelt, zu Revolverbank,

zu kaufen gesucht.

Wangenbreite 180 mm, Spitzenhöhe 160 mm, gebraucht oder neu. Ferner

Rohr-Abschneid- und Gewinde-Schneidmaschine

für Gasrohre von 1/4–2" Gasgewinde, wenn möglich auch für engl. Schraubgewinde. Kraftbetrieb. In Gegenrechnung könnte eine **autogene Schweissanlage** geliefert werden.

Genauere Offerten gefl. unter Chiffre A S 2421 an die Exped.