

Zeitschrift: Illustrierte schweizerische Handwerker-Zeitung : unabhängiges Geschäftsblatt der gesamten Meisterschaft aller Handwerke und Gewerbe

Herausgeber: Meisterschaft aller Handwerke und Gewerbe

Band: 39 (1923)

Heft: 51

Rubrik: Aus der Praxis - für die Praxis

Nutzungsbedingungen

Die ETH-Bibliothek ist die Anbieterin der digitalisierten Zeitschriften auf E-Periodica. Sie besitzt keine Urheberrechte an den Zeitschriften und ist nicht verantwortlich für deren Inhalte. Die Rechte liegen in der Regel bei den Herausgebern beziehungsweise den externen Rechteinhabern. Das Veröffentlichen von Bildern in Print- und Online-Publikationen sowie auf Social Media-Kanälen oder Webseiten ist nur mit vorheriger Genehmigung der Rechteinhaber erlaubt. [Mehr erfahren](#)

Conditions d'utilisation

L'ETH Library est le fournisseur des revues numérisées. Elle ne détient aucun droit d'auteur sur les revues et n'est pas responsable de leur contenu. En règle générale, les droits sont détenus par les éditeurs ou les détenteurs de droits externes. La reproduction d'images dans des publications imprimées ou en ligne ainsi que sur des canaux de médias sociaux ou des sites web n'est autorisée qu'avec l'accord préalable des détenteurs des droits. [En savoir plus](#)

Terms of use

The ETH Library is the provider of the digitised journals. It does not own any copyrights to the journals and is not responsible for their content. The rights usually lie with the publishers or the external rights holders. Publishing images in print and online publications, as well as on social media channels or websites, is only permitted with the prior consent of the rights holders. [Find out more](#)

Download PDF: 29.12.2025

ETH-Bibliothek Zürich, E-Periodica, <https://www.e-periodica.ch>

präsident Dr. Sträuli Ansprachen halten werden. Ihm folgt das Bankett im Kasino und später eine Aufführung im Theateraal. Für den Abend ist ein Fackelzug und ein Festabend in den Sälen des Kasinos und des „Strauß“ vorgesehen.

Aufhebung der Darlehenskasse der Schweiz. Eidgenossenschaft. (Korr.) Wiederum versinkt eine Kriegsmassnahme in die Vergangenheit; es ist noch nicht die letzte, aber doch bald eine der letzten. Die eidgen. Darlehenskasse ist gemäß Bundesratsbeschluss vom 9. Sept. 1914 errichtet worden und soll nun auf 30. Juni 1924 aufgehoben werden. Die Liquidation wird nach diesem Termin vom eidg. Finanzdepartement, Abteilung Kassen- und Rechnungswesen, bis zur Erledigung weitergeführt. Die Darlehenskassenscheine werden zurückgezogen. Sie verlieren ihre Gültigkeit allerdings erst am 30. Juni 1934. Der Gegenwert der bis dahin nicht eingelösten Kassenscheine fällt dem Eidgenössischen Invalidenfonds zu.

Es darf der ganzen Institution das Zeugnis ausgestellt werden, daß sie ihren Zweck erfüllt hat.

Der Kino in St. Gallen. (Korr.) Am Viehmarktplatz in St. Gallen geht ein schöner, großer Bau seiner Vollendung entgegen. Er beherbergt in seinen Parterreräumen einen modernen, großen Kino. Was man anfänglich nicht geglaubt hat, ist nun doch zur Tatsache geworden. Der Bau springt etwas zu stark in den Platz hinein, wodurch dieser erheblich verloren hat. Zu ändern gibt es wohl nichts mehr, aber für ähnliche Fälle eine Lehre daraus ziehen, ist am Platze.

Anstoß erregt auch die große Aufschrift „Cinema Palace“. Allgemein wurde erwartet, man werde eine rein deutsche Aufschrift z. B. „Rosenberg Kino“ oder etwas ähnliches wählen, statt dessen wird ein fremd klingender, pompöser Name gewählt. Aber es ist eben so, je marktschreierischer, amerikanischer, großartiger eine Sache heute aussieht, je mehr zieht es die Menge an und auf das kommt es schließlich beim Geschäftsinhaber an. Zuletzt bezahlt natürlich immer die Masse die Rechnung, ohne daß sie es merkt.

Literatur.

„Radio für Alle“. (Radiokosmos.) Unabhängige Zeitschrift für Radioport und Radiotechnik. Organ des süddeutschen Radioclubs München, des Württembergischen Radioclubs, des Radiovereins Koburg usw. — Herausgeber: Hanns Günther und Dr. Franz Fuchs. — Monatlich ein Heft von mindestens 64 S. Preis des Heftes M. 1.—. Franck'sche Verlags-handlung, Stuttgart.

Aus der Praxis. — Für die Praxis.

Fragen.

NB. Verkaufs-, Tausch- und Arbeitsgesuche werden unter diese Rubrik nicht aufgenommen; derartige Anzeigen gehören in den Inseratenteil des Blattes. — Den Fragen, welche „unter Chiffre“ erscheinen sollen, wolle man 50 Cts. in Marken (für Zusendung der Offerten) und wenn die Frage mit Adresse des Fragestellers erscheinen soll, 20 Cts. beilegen. Wenn keine Marken mitgeschickt werden, kann die Frage nicht aufgenommen werden.

108. Welche Art Bodenbelag eignet sich am besten für ein Schulzimmer? Offerten unter Chiffre 108 an die Exped.

109. Wer liefert trockene Weißbuchenhälblinge, 20—30 cm breit? Offerten an Gottfr. Hug, Wagner, Wunigen (Bern).

110. Wer liefert gut erhaltenen, eventuell neuen Ofen für Heißluft-Trockenanlage für Bretter? Offerten unter Chiffre 110 an die Exped.

111. Wer liefert Schrägbohlen 18 mm, gefälzt, Bauholz 12/12 bis 20/20, kantig geschnitten, und einige Klöße Buchenbretter, breite

Ware, 45—50 mm dick? Offerten an Sprenger-Adernmann, Zim-meret, Neftenbach.

112. Wer liefert Bindemittel und Maschinen zur Herstellung von Briefetts aus Sägmehl und Hobelspänen? Offerten unter Chiffre 112 an die Exped.

113. Wer liefert gebrauchte, gut erhaltene Asphalt-Kessel? Offerten unter Chiffre 113 an die Exped.

114. Wer hätte abzugeben gebrauchte, gut erhaltene Fenster 208/140 cm und 208/160 cm, ohne Sprossenteilung? Offerten unter Chiffre 114 an die Exped.

115. Wer liefert für einen 8 PS Benzin-Motor, System Böhnn, einen neuen Zylinder? Offerten mit Preisen an P. Marugg, Baugeschäft, Teufen (Appenz. A.-Rh.)

116. Wer liefert neue oder gebrauchte Schindelmachine für Kraftbetrieb? Offerten mit näheren Angaben an Paul Greiner, Rülchberg b. Z.

117. Wer liefert geeignete Vorrichtungen (Winde mit Drahtseil etc.) zum Abladen von Rundholz ab Fuhrwagen und Aufschichten desselben auf überhöhte Rollen? Offerten unter Chiffre R 117 an die Exped.

118. Wer könnte ein Buch oder sonstige Begleitung liefern zur Ausbildung eines Sägers im Messen und Vermessen von Holz? Offerten unter Chiffre 118 an die Exped.

119. Wer hat gut erhaltenen oder neuen Steinbrecher Nr. 2 oder 3 für Gipsstein brechen, eventuell Universalmühle, Mahlgang, Rollbahnschienen, Rollwagen, Rehrschleiben, Holzwinden, Flaschenzug, Lederriemen, Elektromotoren 220 Volt, Karreten, abzugeben? Offerten unter Chiffre 119 an die Exped.

120. Wer erstellt Gipsöfen (Zimmerbrenner) und Kochereien? Offerten unter Chiffre 120 an die Exped.

121. Wer liefert Licht-Faloufen mit festen ebenen Brettl? Offerten (ohne Beschläge) unter A M 700 an Transpostisch 95 Bern.

122. Welche Maßnahmen oder Mittel sind anzuwenden, damit sich bei Wasserleitungsschiebern, die in den Straßen liegen, in den unter der Fahrbahn liegenden Teilen kein Eis bildet, wodurch das rasche Funktionieren gestört wird? Mitteilungen unter Chiffre 122 an die Exped.

123. Wer erstellt Trockenanlagen? Offerten mit Preisangaben an Jos. Wyder-Borer, Sägewerk, Emmen (Luzern).

124. Wer hätte 2 neue oder gebrauchte zweiteilige guß- oder schmiedeeiserne Riemenscheiben, 132 cm Durchmesser, 15 cm breit, Bohrung 60 mm, und 1 Klemmschaltrab 65—70 cm Durchmesser, 40 mm Bohrung, abzugeben? Offerten mit Preisangaben an Chr. Ramfeter, Sägerei, Sonvilier (Zürich).

125. Wer liefert neu oder gut erhalten: 1 Leitspindelbrechbant, 150 mm Spizenhöhe, 1 m Drehlänge, mit Vorgelege; 1 Tisch-Schnellbohrmaschine für 8 mm Löcher? Offerten unter Chiffre 125 an die Exped.

126. Wer liefert mietweise fahrbaren Steinbrecher mit Koll-Motor, event. wer übernimmt das Brechen von Steinen in Alford? Offerten an K. Keller, Maurermeister, Ob.-Gödingen (Aarg.)

127. Wer hätte gut erhaltene Langholzfräse oder deren Eisenbestandteile, event. eine Trennbandfräse abzugeben? Offerten mit Preisangaben an G. Lüscher, Gemeinderat, Kirchleerau (Aargau).

128. Wer liefert zweirädrige und vierrädrige Handwagen in div. Größen nach Angaben? Offerten unter Chiffre 128 an die Exped.

129. Wer liefert Signallaternen für Straßenbeleuchtung bei offenen Gräben? Offerten unter Chiffre 129 an die Exped.

130. Wer liefert Apparat mit Walzenbürste von 1 m Länge zu Leimauftrag, sowie verstellbare Holzkanne für 150/500 mm Brettflächgrößen? Offerten an P. Bieli & Cie., techn. Bureau, Rhodanus (Graubünden).

131. Wer hat eine neue oder gut erhaltene Riemenscheibe in Gußeisen 1260/400, zweiteilig, Bohrung 80—85, abzugeben? Offerten unter Chiffre 131 an die Exped.

132. Wer hat abzugeben Lagerhalle, event. Eisentkonstruktion 30×10×3—4 m? Offerten unter Chiffre 132 an die Exped.

133. Wer liefert Maschine zum Pressen von Normal-Zementsteinen für Kraftbetrieb? Offerten mit Preisen unter Chiffre M 133 an die Exped.

Antworten.

Auf Frage 74. Für die Verwertung von Schwarten etc. und Aufschneiden von Hölzern und Abschnitten von unregelmäßiger Stärke eignet sich unsere doppelte Spalt- und Schwarten-Gattersäge mit automatischem Vorschub: Peter & Jfeli, Maschinenfabrik, Willisau.

Auf Frage 79. Doppelte Spaltgattersägen und Pendelsägen fabrizieren: Peter & Jfeli, Maschinenfabrik, Willisau.

Auf Frage 91. Zementröhren-Modell, neu und gebraucht, haben abzugeben: Robert Aebi & Cie. A.-G., Zürich 1.

Auf Frage 92. Welle, Lager, Bohrmaschine und Schraubstücke hat abzugeben: Ad. Söhnlein, Rinkelfstraße 16, Zürich 6.

Auf Frage 92. Die A.-G. Olma Landquart Maschinenfabrik Olten liefert gewünschte Transmissionssteile.

Auf Frage 92. Wenden Sie sich an L. Sobel, Basel, Güterstraße 219.

Auf Frage 93. Lindene und tannene Rechenstiele liefert Joh. Nupf, Stielwarenfabrik, Netstal (Glarus).

Auf Frage 97. Fasson-Automaten zur Herstellung von Massenartikeln in Holz liefern Fischer & Süssert, Maschinen und Werkzeuge, Basel 1.

Auf Frage 97. Fassondrehbänke liefert L. Sobel, Basel.

Auf Frage 98. Maschinen zur Herstellung von Kleiderbügeln liefern Fischer & Süssert, Basel 1.

Auf Frage 98. Wenden Sie sich an G. Gerber, Ingenieur, Holzbearbeitungs- und Sägereimaschinen, Holligenstraße 21, Bern.

Auf Frage 98. Die A.-G. Olma Landquart Maschinenfabrik Olten liefert Maschinen zur Herstellung von Kleiderbügeln.

Auf Frage 99. Kleine leichte Bandsägen liefern Fischer & Süssert, Basel 1.

Auf Frage 99. Wenden Sie sich an G. Gerber, Ingenieur, Holligenstraße 21, Bern, Holzbearbeitungs- und Sägereimaschinen.

Auf Frage 99. Die A.-G. Olma Landquart Maschinenfabrik Olten liefert Bandsägen in allen Größen.

Auf Frage 99. Bandsägen liefert L. Sobel, Basel.

Auf Frage 100. Benzinmotoren, gebraucht und neu, liefern Robert Nebt & Cie. A.-G., Zürich 1.

Submissions-Anzeiger.

Schweizer. Bundesbahnen, Kreis III. Aufstricharbeiten der Fahrleitungstragwerke auf den Strecken Thalwil—Nichterswil u. Zürich—Olten. Formulare beim Leitungsbau-bureau III, Gütergebäude, Hauptbahnhof Zürich. Pläne zc. daselbst (dieselben werden nicht abzugeben). Angebote mit Aufschrift „Aufstricharbeiten Thalwil—Nichterswil und Zürich—Olten“ bis 22. März an die Kreisdirektion III in Zürich.

Schweizer. Bundesbahnen, Kreis III. Aufstrich-erneuerungen an folgenden eisernen Brücken:

1. Stählbrücken und Hardtsraßenbrücke im Hauptbahnhof Zürich,
2. Brücken der Strecke Dettikon—Zürich über den Rangierbahnhof Zürich,
3. Obere Limmatbrücke bei Bettingen,
4. Rheinbrücke bei Gällikon,
5. Ueberfahrtsbrücke bei Schübelbach,
6. Biltenerbachbrücken bei Biltlen,
7. Untere und obere Linthbrücke bei Ziegelbrücke einschließlich der beiden Brücken über den Neckweg,
8. Gitterbrücken über die Seez bei Wallenstadt, den Rötlibach bei Mühlehorn und den Linthkanal bei Wersen,
9. Straßenüberfahrtsbrücken zwischen Effretikon und Zolliwil und zwischen Wetzikon und Hinwil.

Bedingungen auf dem Brückenbau-bureau des Oberingenieurs im Vorbahnhof Zürich. Zur Beschäftigung der Objekte ist Anmeldung bei den Bahnmeistern der betreffenden Strecken erforderlich. Angebote mit der Aufschrift „Brückenanstreich 1924“ bis 31. März an die Kreisdirektion III in Zürich.

Schweizer. Bundesbahnen, Kreis V. Schlosserarbeiten für die neue Remise für elektrische Lokomotiven im Bahnhof Chiasso. Pläne zc. im Hochbau-bureau des Oberingenieurs in Luzern (Verwaltungsgebäude Zimmer 85) und im Bureau der Bauleitung in Chiasso. Abgabe der Pläne gegen Bezahlung von 7 Fr. (keine Rückvergütung). Angebote mit Aufschrift „Schlosserarbeiten für die Lokomotivremise in Chiasso“ bis 29. März an die Kreisdirektion V in Luzern.

Zürich. Tiefbauamt der Stadt Zürich. Erstellung von zwei Schiffsanbindestößen am Sonnenquai. Pläne zc. auf dem Tiefbauamt. Offerten mit der Aufschrift „Schiffsanbindestöße“ bis 29. März an den Bauvorstand I.

Zürich. Gemeinde Kilchberg. Bau des neuen Bahnweges (Länge ca. 140 m, Breite 3 m). Erd-, Maurer-, Steinhauer-, Kanalisations-, Plästerungs-, Schlosser- (ca. 30 m Geländer) und Malerarbeiten. Pläne zc. im Gemeinde-Ingenieur-bureau. Offerten bis 25. März an Bauvorstand A. Strelin, Ingenieur.

Zürich. Wasserversorgungskorporation Mühleberg, Zivilgemeinde Aegertal (S. B. Station Alloltern a. Albis). Neue Wasserversorgungs- und Hydranten-Anlage. Quellfassung, Zuleitung zum Reservoir, Reservoir in arm. Beton 200 m³, Liefern und Montieren der Gussröhren und Hydranten zc., Hauszuleitungen und Hausinstallationen, Grabarbeiten. Es darf nur Material schweizerischen Ursprungs verwendet werden. Pläne zc. beim Präsidenten der Wasserversorgungskorporation, Jakob Stehli, Landwirt, Mühleberg. Offerten bis 22. März an denselben.

Zürich. Wohnbauten im Büelen, Wädenswil. Erd-, Maurer- und Betonarbeiten, Kunststeinslieferung, Zimmer-, Spengler- und Dachdeckerarbeiten. Pläne zc. je nachm. 2 bis

5 Uhr im Architekturbureau. Offerten unter Aufschrift „Eingabe Büelen“ bis 21. März an Emil Hauser-Schwarzenbach, Floraweg.

Bern. Neues Lehrgebäude der Privat Mädchen-Laubstummel-Anstalt in Wabern bei Bern. Erd-, Maurer-, armierte Beton-, Kanalisations-, Steinhauer- (behauener Kunst- und Naturstein), Zimmer-, Spengler- und Dachdeckerarbeiten. Pläne zc. vom 12.—26. März, je 9—12 Uhr auf dem Bureau der Bauleitung, Kramgasse 61, 1. Stock, Bern. Eingaben bis 29. März an die Architekten Stettler & Hunziker, Bern.

Bern. Wohnhaus-An- und Umbau in Bern. Zimmer-, Dachdecker-, Spengler-, Maler-, Gipser- u. Parkettarbeiten, Installationen für Badzimmereinrichtungen, Stagenheizung. Pläne zc. bei Gebr. Jähly, Baugeschäft in Bern, Weissenbühlweg 31. Offerten bis 4. April an Hans Weibel, Schreinermeister, Randersteg.

Bern. F. Dättwiler, Buchdruckerei, Ins. Wohn- und Geschäftshaus. Maurer-, Kunststein-, Eisenbeton-, Zimmer-, Dachdecker-, Spengler-, Schreiner-, Gipser- und Malerarbeiten, sanitäre und elektrische Installationen, Zentralheizung, Bodenbeläge. Offerten bis 25. März an die Architekten Lindt & Peter in Biel (Unterer Quai 37). Pläne zc. daselbst.

Bern. Wohnhaus für Fr. Rikli-Bürcher in Bühlberg. Erd-, Maurer-, Kanalisations-, Kunststein-, Zimmer-, Spengler-, Dachdecker-, Glaser-, Gipser- und Malerarbeiten. Pläne zc. bei Architekt E. Fink, Riedwil. Eingaben bis 22. März an den Bauherrn.

Bern. Hans Zobrist, Bildhauer, Herzogenbuchsee. Zwei-familienhaus und Werkstatt-Neubau. Erd-, Maurer-, Zimmer-, Dachdecker-, Spengler-, Schreiner-, Glaser- und Hafnerarbeiten, elektrische u. sanitäre Installationen. Pläne zc. bei Architekt Paul Buechbühler, Herzogenbuchsee. Offerten bis 22. März an den Bauherrn.

Bern. Wohnhausbau in Herzogenbuchsee für Max Dietrich, Fürsprecher. Erd-, Maurer-, Zimmer-, Spengler-, Dachdecker- und Kunststeinarbeiten. Pläne zc. ab 17. März bei Architekt Fektor Egger in Langenthal. Offerten bis 22. März an den Bauherrn.

Luzern. Erstellung einer neuen Wohnung auf der Käserei in Pfaffnau über die Betonarbeiten ob dem Käserelokal. Maurer-, Zimmer-, Schreiner-, Gipser-, Spengler-, Maler- und Dachdeckerarbeiten. Eingaben mit der Aufschrift „Käserei Pfaffnau“ bis 29. März an den Präsidenten der Gesellschaft, Großrat Kreienbühl. Formulare auf der Gemeinderatskanzlei.

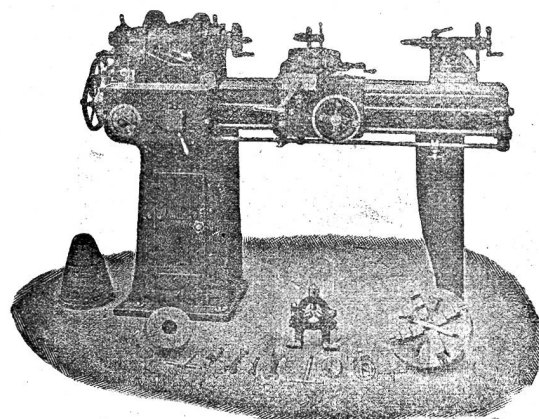
Uri. Zwei Stallbauten mit je einem Wohnhaus auf Allmendgebiet der Korporation Uri in Altdorf. Erd-, Maurer-, Zimmer-, Schreiner-, Dachdecker- und Spenglerarbeiten. Pläne zc. im Bureau des Kultur-Ingenieurs in Altdorf (Zeughaus). Eingaben mit Aufschrift „Stallbauten der Korporation Uri“ bis 24. März an die Korporationskanzlei Uri in Altdorf.

Obwalden. Renovation der Kirchen- und Turmfassaden der Pfarrkirche Alpnach. Erstellung der Fassaden-gerüste, Verputzarbeiten. Eingaben bis 1. April an Regierungs-

Werkzeug - Maschinen

aller Art

1760



W. Wolf, Ingenieur :: vorm. Wolf & Weiss :: Zürich
Lager und Bureau: Brandenkestrasse 7.