

Zeitschrift:	Illustrierte schweizerische Handwerker-Zeitung : unabhängiges Geschäftsblatt der gesamten Meisterschaft aller Handwerke und Gewerbe
Herausgeber:	Meisterschaft aller Handwerke und Gewerbe
Band:	39 (1923)
Heft:	48
Rubrik:	Submissions-Anzeiger

Nutzungsbedingungen

Die ETH-Bibliothek ist die Anbieterin der digitalisierten Zeitschriften auf E-Periodica. Sie besitzt keine Urheberrechte an den Zeitschriften und ist nicht verantwortlich für deren Inhalte. Die Rechte liegen in der Regel bei den Herausgebern beziehungsweise den externen Rechteinhabern. Das Veröffentlichen von Bildern in Print- und Online-Publikationen sowie auf Social Media-Kanälen oder Webseiten ist nur mit vorheriger Genehmigung der Rechteinhaber erlaubt. [Mehr erfahren](#)

Conditions d'utilisation

L'ETH Library est le fournisseur des revues numérisées. Elle ne détient aucun droit d'auteur sur les revues et n'est pas responsable de leur contenu. En règle générale, les droits sont détenus par les éditeurs ou les détenteurs de droits externes. La reproduction d'images dans des publications imprimées ou en ligne ainsi que sur des canaux de médias sociaux ou des sites web n'est autorisée qu'avec l'accord préalable des détenteurs des droits. [En savoir plus](#)

Terms of use

The ETH Library is the provider of the digitised journals. It does not own any copyrights to the journals and is not responsible for their content. The rights usually lie with the publishers or the external rights holders. Publishing images in print and online publications, as well as on social media channels or websites, is only permitted with the prior consent of the rights holders. [Find out more](#)

Download PDF: 16.01.2026

ETH-Bibliothek Zürich, E-Periodica, <https://www.e-periodica.ch>

Spurweite, 55 cm Radstand, mit eisernem Rahmengestell? Offerten unter Chiffre 50 an die Exped.

51. Wer liefert neue, event. gut erhaltene Schleifmaschine System „Knecht“, sowie 1 Wechselstrom-Motor 2 PS, mit Kabel, Stecker und Schaltafen? Offerten mit Preisangaben an Gebr. Theiler, Sägerei, Entlebuch.

52. Wer hätte neu oder gebraucht abzugeben kombin. Hobelmaschine, 450–600 mm breit, ebenso Band- oder Kreissäge mit Bohrmaschine event. Kehlmaschine? Offerten unter Chiffre 52 an die Exped.

53. Wer liefert Rühranlagen und Mischereinrichtungen, wie kleinere Warenaufzüge für Mischereibetrieb? Offerten unter Chiffre 53 an die Exped.

54. Wer liefert la rottannene Klöße? Offerten mit Preisen unter Chiffre 54 an die Exped.

55. Wer fabriziert Nachstrichrahmen mit und ohne Stellschraube für Nähmaschinen, 2, 3 und 4teilige, Besteckkasten, Schaufeln und Buttermöbel? Offerten unter Chiffre 55 an die Exped.

56. Wer liefert eiserne Sechsholzsägen? Offerten mit Preisangaben an A. Bannwart, Holzwarengeschäft, Walzenhausen.

57. Wer liefert: a. 1 Stück breitflächige 20×20 I-Balken 6½ m, 3 Stück 12 cm Balken auf je 2,80 cm; b. 70 m Drahtgeflecht, weitmächtig, 3 mm Drahtstärke, 4eckig, diagonal oder horizontal, 150 cm breit, 10–12 cm Maschenweite; c. 40 Stück T, U oder O-Eisen für Pfosten, 180 cm lang? Preisofferten an Josef Furrer, z. Säge, Eschenbach.

58. Wer liefert Holz-Feilenhefte verschiedener Größen? Preisofferten mit Abbildung unter Chiffre 58 an die Exped.

59. Wer liefert geschnitten Buchenbretter, la Dual, 40 bis 60 mm dick? Offerten sub Chiffre H 16004 postlagernd Madiwil (Bern).

60. Wer hätte gebrauchte Rementleinpresse für Handbetrieb abzugeben? Offerten unter Chiffre 60 an die Exped.

61. Wer hat neue oder gut erhaltene 4seitige Hobelmaschine, nicht unter 300 mm Hobelbreite, abzugeben? Offerten mit Preisangaben unter Chiffre 61 an die Exped.

62. Wer liefert ca. 50–60 m gut erhaltene Rollgeleise mit Eisenschwellen und Rollwagen, Spurweite 60 cm? Offerten unter Chiffre 62 an die Exped.

Antworten.

Auf Frage 2. Knochenmühlen haben abzugeben: Müller & Schneider, Maschinen und Werkzeuge, Frutigen.

Auf Frage 14a. Sägescharfmaschine zum Schleifen von Gatter- und Kreissägeblättern hat abzugeben: Heimr. Wertheimer, Zürich 5, Limmatstrasse 50.

Auf Frage 14a. Eine gebrauchte Gatter- und Kreissägescharfmaschine, System Knecht, gibt ab die Maschinen- und Werkzeugfabrik A.-G. Reiden.

Auf Frage 14a. Sägescharfmaschine liefert L. Sobel, Basel.

Auf Frage 14a. Die A.-G. Olma Landquarter Maschinenfabrik Olten liefert Sägescharfmaschinen.

Auf Frage 14a. Sägescharfmaschinen liefern Müller & Schneider, Frutigen.

Auf Frage 15. Die A.-G. Olma Landquarter Maschinenfabrik Olten liefert Spezialmaschinen zur Bündholzfabrikation.

Auf Frage 15. Ventilator haben abzugeben: Müller & Schneider, Frutigen.

Auf Frage 17. Wenden Sie sich an die Firma Robert Goldschmidt, Zürich, Schanzeneggstrasse 3.

Auf Frage 17. Steinbrecher liefern Robert Nebi & Cie. A.-G., Zürich 1.

Auf Frage 18. Schmiedeeiserne Riemenscheiben liefert die Maschinen- und Werkzeugfabrik A.-G. Reiden.

Auf Frage 18. Riemenscheiben liefert die „Rubag“, Seidengasse 16, Zürich.

Auf Frage 18. Die A.-G. Olma Landquarter Maschinenfabrik Olten liefert Riemenscheiben.

Auf Frage 19. Runde Sicherheitsmesserwellen mit Rehleinrichtung liefern A. Müller & Cie., Brugg (Aargau).

Auf Frage 19. Runde Sicherheitsmesserwellen liefern Fischer & Süssert, Maschinen und Werkzeuge, Basel 1.

Auf Frage 19. Sicherheitsmesserwellen liefern Müller & Schneider, Frutigen.

Auf Frage 19. Die A.-G. Olma Landquarter Maschinenfabrik Olten liefert Sicherheitsmesserwellen mit und ohne Rehleinrichtung.

Auf Frage 20. Kombin. Universalmaschinen liefern Müller & Schneider, Frutigen.

Auf Frage 20. Die A.-G. Olma Landquarter Maschinenfabrik Olten liefert Universalmaschinen.

Auf Frage 20. Neue Universalmaschinen bestehend aus Kreissäge, Kehlmaschine und Langlochbohrmaschine bauen A. Müller & Cie., Maschinenfabrik, Brugg (Aargau).

Auf Frage 20. Universalmaschinen liefern Fischer & Süssert, Basel 1.

Auf Frage 20. Universal-Kreis-, Kehl- und Langlochbohrmaschinen liefert die Maschinen- und Werkzeugfabrik A.-G. Reiden.

Auf Frage 20. Gebrauchte und neue Universal-Maschinen liefert L. Sobel, Basel.

Auf Frage 22. Eine maschinelle Beton-Stampfanlage beziehen Sie bei der „Rubag“, Seidengasse 16, Zürich.

Auf Frage 29. Leitspindelrehbank, 1 m, hat abzugeben: Heinrich Wertheimer, Zürich 5, Limmatstrasse 50.

Auf Frage 30. Die A.-G. Olma Landquarter Maschinenfabrik Olten hat eine gebrauchte Kehlmaschine abzugeben.

Auf Frage 30. Kehlmaschine hat abzugeben: Heinrich Wertheimer, Zürich 5, Limmatstrasse 50.

Auf Frage 30. Eine gebrauchte Kehlmaschine hat abzugeben: Rob. Siezendanner, Wil (St. Gallen).

Auf Frage 30. Gebrauchte Kehlmaschinen haben abzugeben: Müller & Schneider, Maschinen und Werkzeuge, Frutigen.

Auf Frage 30. Gebrauchte Kehlmaschinen hat abzugeben: L. Sobel, Basel.

Auf Frage 34. Werkzeuge für Steinbrüche liefern Robert Nebi & Cie. A.-G., Zürich 1.

Auf Frage 34. Wenden Sie sich an J. Gehler, Hammerwerk, Thal (St. Gallen).

Submissions-Anzeiger.

Schweizer. Bundesbahnen, Kreis III. Umbauten in der Lokomotivremise auf dem Bahnhof Brugg. Pläne zc. im Hochbaubureau des Oberingenieurs im alten Rohmaterialbahnhof in Zürich 4. Angebote mit Aufschrift „Umbau der Lokomotivremise im Bahnhof Brugg“ bis 3. März an die Kreisdirektion III in Zürich.

Schweizer. Bundesbahnen, Kreis V. Wasserleitungen und sanitäre Einrichtungen in der Remise für elektrische Lokomotiven und im neuen Depotdienstgebäude des Bahnhofes Chiasso. Pläne zc. im Hochbaubureau des Oberingenieurs in Luzern (Verwaltungsgebäude Zimmer 85) und im Bureau der Bauleitung in Chiasso. Angebote mit der Aufschrift „Installationsarbeiten für die Lokomotivremise bzw. für das Depotdienstgebäude in Chiasso“ bis 10. März an die Kreisdirektion V in Luzern.

Zürich. Zimmer-, Spengler- und Dachdeckerarbeiten für den neuen Dachstock des Physik- u. Physiologiegebäudes. Zürich. Eingabetermin 3. März. Näheres im kant. Amtsblatt.

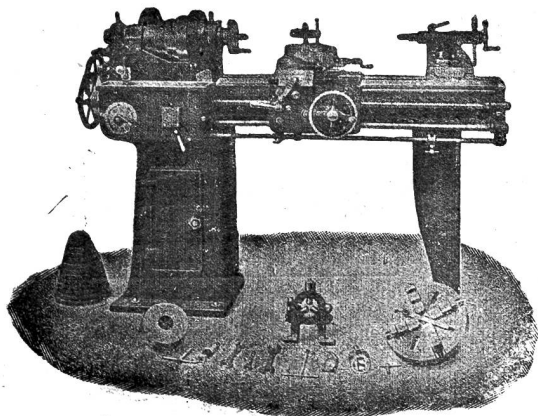
Zürich. Wasserversorgung Zürich. Erd-, Maurer- und Rohrlegungsarbeiten, sowie die Eisenkonstruktion für: a) eine Verbindungsleitung 550 mm Durchmesser von der Silttaelleitung (unterhalb Sood-Altiswil) über den Entlisberg nach den Filteranlagen im Moos-Wollishofen; b) 1 Reservoir von 500 m³ Inhalt im Entlisberg, Wollishofen. Pläne zc. in der Direktionskanzlei der Wasserversorgung, Bahnhofquai 5, 2. Stock, Zimmer 102. Offerten mit der Aufschrift „Verbindungsleitung und Reservoir Entlisberg“ bis 5. März, abends 6 Uhr, an den Bauvorstand II der Stadt Zürich.

Zürich. Kirchengemeindehaus Wiedikon. Sanitäre und elektrische Installationsarbeiten für den Bau des Zwingli-

Werkzeug - Maschinen

aller Art

1760



W. Wolf, Ingenieur :: vorm. Wolf & Weiss :: Zürich
Lager und Bureau: Brandschenkestrasse 7.

hauses. Pläne zc. vom 27. Februar an im Baubureau der Architekten, Gebr. Bräm, Ecke Ralkbreite- u. Aemterstrasse, Zürich 3 (Abgabe derselben gegen Hinterlage von 10 Fr.). Offerten mit bez. Aufschrift bis 12. März an den Präsidenten der Baukommission, Ing. Emil Schultheß, Bremgartnerstr. 76, Zürich 3.

Zürich. Vangenoessenschaft Effehard. Sämtliche Bauarbeiten für zwei Doppel-Mehrfamilienhäuser an der Schaffhauserstrasse. Eingabeformulare je nachm. 2—4 Uhr bei Dipl.-Ing. Jos. Broglé, Uetlibergstrasse 95 (Tel. Seln. 7443). Eingabefrist 28. Februar.

Zürich. Genossenschaft für Beschaffung billiger Wohnungen und Kleinwohnhäuser in Zürich. Gipser-, Glaser- und Schreinerarbeiten, Salonstadelanlieferung, Beschläge-lieferung, Boden- und Wandbeläge, sanitäre Installationen für 5 Mehrfamilienhäuser an der Wiesendangerstrasse in Zürich 3. Vorausmaße auf dem Architekturbureau F. Hirz-brunner, Rischbergstrasse 15, Zürich-Wollishofen. Offerten bis 5. März an G. Maurer, Präsident der Genossenschaft, Seminarstrasse 46, Zürich 6.

Zürich. Schulvorstehererschaft Goshau. Außenrenova-tion am Primarschulhaus, ca. 450 m². Maurer- und Maler-arbeiten. Offerten mit der Aufschrift „Schulhaus-Renovation“ bis 10. März an den Präsidenten, E. Spühler. Bauvorschriften daselbst.

Zürich. Schulgemeinde Herschmüttlen. Bau einer neuen Außentreppe und Verputz (Kellermur) der westlichen Siedelmauer. Vorschriften beim Altuar, Ernst Keller, Herschmüttlen. Eingabetermin 1. März.

Zürich. Umdecken des Käseereigebäudes in Reßikon und der Schweinehaltung, sowie teilweise neue Bedachung mit Sternit in der Schweinehaltung. Auskunft beim Präsi-denten, Hans Streuli in Menzengrüt.

Bern. Neubau des Kassa- und Verwaltungsgebäudes der Ersparniskasse des Amtsbezirktes Narwangen in Langen-thal. Erd-, Maurer-, Eisenbeton-, Kanalisations-, Stein-hauer- (Granit), Kunststein-, Zimmer-, Spengler- und Dach-deckerarbeiten. Pläne und Bedingungen im Bureau der Ersparnis-kasse in Langenthal und im Bureau von Architekt E. Bühlberger in Burgdorf. Auskunft bei letzterem, sowie am 3. März, nach-mittags 1—5 Uhr im Bureau der Ersparniskasse in Langenthal. Eingaben mit Aufschrift „Ersparniskasse-Neubau“ bis 7. März an die Verwaltung der Ersparniskasse des Amtsbezirktes Narwangen in Langenthal.

Bern. Neubemalung sämtlicher Holz- und Eisenteile am Pfarrhaus der evang.-reform. Kirchengemeinde Laufen. Pflichtenheft bei R. Zbinden, S. B. B. Schriftliche Eingaben bis 10. März an R. Zbinden oder an das Pfarramt.

Bern. Wasserversorgung Oberried am Brienzersee. Quellsaffungen, Rohrnetz (1810 m gußeiserne Muffenröhren aus Schotbr., 75—125 mm weit), Formstücke, 10 Schieber, 16 Ueberflurhydranten, Reservoir aus Eisenbeton 200 m³, Grabarbeiten, Zu- und Hausleitungen. Notstandsarbeit. Offerten mit Aufschrift „Wasserversorgung“ bis 6. März an Ge-meindebeschreiber Ruf. Pläne zc. bei demselben.

Bern. Käseereigesellschaft Treiten. Umbau am Käseerei-gebäude. Maurer-, Zimmer-, Schreiner-, Maler-, Hafner- und Dachdeckerarbeiten. Eingabetermin: 1. März. Formulare zc. bei Jakob Schumacher-Weber.

Bern. Landw. Genossenschaft Eifelsen. Dreschhütte. Maurer-, Zimmer-, Dachdecker- (Eternitdach), Schmied- und Spenglerarbeiten. Eingabetermin: 2. März. Pläne zc. bei Prä-sident Fritz Wältli.

Bern. Berggenossenschaft Spätbergli, Gem. Erlenbach. Neues Sennhüttli. Eingaben bis 15. März an Jakob Zur-brügg, Balzenberg. Auskunft daselbst.

Bern. Neubau für Hans Schwab, Müntschemier. Sämtliche Arbeiten. Eingaben bis 5. März an Obigen. For-mulare daselbst.

Bern. Karl Widmer, Landwirt, Schalunen. Wohn-hausrenovation u. Neubau. Maurer-, Dachdecker-, Speng-ler- und Schlofferarbeiten. Eingaben bis 1. März an Obigen.

Bern. Schennenanbau für Wwe. Kuchel-Ballmoos in Bätterkinden. Maurer- und Zimmerarbeiten. Eingaben bis 2. März an Obige.

Berne. Nouvelle construction pour L. Hoffmeyer, instituteur à Bassecourt. Maçonnerie, charpente, couver-ture, menuiserie, ferblanterie, installation sanitaire, ser-rurerie, gypserie, peinture, tapisserie. Plans, etc. chez le susdit. Délai le 10 mars.

Luzern. Korporation Rothenburg-Dorf. Wasserver-forgung und Hydrantenanlage für den Flecken Rothenburg. Röhre 1209 m Gussröhrenleitung zc., 200—75 mm Lichtweite, 11 Oberflurhydranten, 1214 m Leitungsgraben, Betonarbeiten für Sockel und Sicherungen, Betonschacht, Hauszuleitungen und Herstellen der Verbindungen mit den alten Hausin-

stallationen, event. neue Hausinstallationen. Pläne zc. bei Korporationspräsident Mattmann, zum Hotel „Bären“, Rothen-burg. Offerten mit der Aufschrift „Offerte für die Wasserversor-gung“ bis 5. März, abends 6 Uhr, an den Präsidenten.

Luzern. Lieferung und Montierung des eisernen Ge-länders für die neue Thorenbergbrücke bei Littau im Ge-samtgewicht von zirka 4500 kg. Formulare zc. beim Kantons-Ingenieur. Eingabetermin 1. März.

Glarus. Elektrizitätswerk Näfels. Lieferung u. Mon-tage von 2 Turbinen von je 350 PS und 380 m Gefälle, samt der Verteilung und allem Zubehör. Unterlagen zc. im Ingenieurbureau W. Pfeiffer in Glarus. Offerten mit der Auf-schrift „Los III Turbinen“ bis 8. März an den Gemeinderat Näfels.

Solothurn. Gemeinde Bettlach. Erneuerung eines Schulzimmerbodens (zirka 100 m² Parkett), samt Verputz-, Maler- und Gipserarbeiten. Eingaben bis 1. März an das Ammannamt Bettlach. Auskunft daselbst.

Solothurn. Soloth. Kantonaltturnfest Balsthal. Lie-ferung einer transportablen Festhütte von 800—1000 Sitzplätzen mit kompletter Bestuhlung für die Tage vom 19./20. Juli 1924. Offerten mit genauen Plänen bis 5. März an den Präsidenten des Baukomitees, Th. Petri, Architekt in Balsthal.

Basel. Frauenspital-Erweiterung. Isolierpavillon. Neuere Schreinerarbeiten. Unterlagen bei F. & P. Vischer, Architekten, Sternengasse 10/III, Basel. Offerten mit der Auf-schrift „Frauenspital-Erweiterung, Neuere Schreinerarbeiten“ bis 5. März, nachmitt. 3 Uhr, an das Sekretariat des Baudepartement's Basel.

Schaffhausen. Schulhaus Gächlingen. Abortanbau und kleinere Stockwerkstreppe. Maurer-, Steinhauer-, Zimmer-, Spengler-, Dachdecker-, Glaser-, Schreiner- und Schlofferarbeiten, sanitäre Installation und Bodenplattenbelag. Plan zc. ab 25. Februar je vormittags bei Ernst Hepp, Baureferent. Offerten mit der Aufschrift „Schulhaus Gächlingen“ bis 1. März an denselben.

Graubünden. Rätushof A.-G. Chur. Schreiner- und Glaserarbeiten, sanitäre und elektr. Beleuchtungs-installationen für die Neubauten an der Bahnhofstrasse in Chur. Pläne zc. bei Architekten Gebr. Sulser in Chur. Of-ferten mit Aufschrift bis 3. März an die Rätus A.-G. Chur.

Aargau. Villa-Neubau für Fr. Staudenmann, Fabrikant, Zofingen. Erd-, Maurer-, arm. Beton-, Kanalisations-, Kunststein-, Naturstein-, Zimmer-, Spengler- und Dachdeckerarbeiten, Wandbeläge, Bodenbeläge (massiv). Pläne zc. bei der Bauleitung, E. Bühlberger, Architekt, Zofingen. Eingaben bis 4. März an die Bauleitung.

Aargau. Wohnhaus- und Schennen-Neubau für Fritz Derendinger, Walterstwil-Rothacker. Erd-, Maurer-, Ver-putz-, Zimmer-, Spengler-, Dachdecker-, Glaser-, Schreiner- und Hafnerarbeiten. Eingaben mit Aufschrift „Bauingabe“ bis 29. Februar an den Bauherren. Pläne zc. daselbst.



**VEREINIGTE
DRAHTWERKE
A.G. BIEL**

EISEN & STAHL

GLAS & PERS. BEZÜGEN, RUND, VIERECKIG, SECHSECKIG & ANDERE PROFIL
SPEZIALQUALITÄTEN FÜR KABELFABRIKATION & MASCHINENB
GLAS, STAHLWELLEN, KOMPRESSIÖREN, ABSCHEIDER
GLASWÄLLEN, BANDEISEN & BANDSTAHL
BIS ZU 300 T. BREITE
VERPACKUNGS-BANDEISEN
GRÖSSE ANFORDERUNGEN KÖNNEN LANGERFRIEDLICH BEI UNS

Aargau. Maurer-, Zimmer-, Schreiner- und Tapezierarbeiten zum Wohnungseinbau für Erne-Blättler, zum „Eternen“ in Kuchbäumen b. Baden. Eingaben bis 5. März an den Bauherrn. Pläne dafelbst.

Thurgau. Käferi-Möbel in Ammenhausen. Maurer-, Kunststein-, Zimmer-, Decker-, Spengler-, Schlosser- und Glaserarbeiten, Eisenerie, Käferi-Inkallation. Pläne zc. bei der Bauleitung im Bureau Weinselden, Brauchli & Schellenberg, Architekten. Eingaben bis 4. März an den Bauherrn, F. Meier, Käfer, in Gündelhart.

Thurgau. Wohnhaus und Oekonomiegebäude für Ernst Sigel, Molkerei Ammühle, Frauenfeld. Erd-, Maurer-, Kunststein-, Zimmer-, Spengler-, Dachdecker- und Gipserarbeiten. Pläne zc. bei der Bauleitung, A. Brenner & W. Stutz, Architekten, Frauenfeld. Offerten bis 5. März an den Bauherrn.

Vaud. Construction d'une villa pour Charles Bally, propriétaire à Bussigny. Terrassements-maçonnerie, charpentes, menuiserie, parquets, gypserie-peinture, couverture-ferblanterie et appareillage. Plans, etc. au bureau de F. Gudit, architecte. Délai le 29 février.

Wallis. Renovation der Pfarrkirche in Lenzerbad. Maurer-, Steinhauer- und Zimmerarbeiten, Bedachung und Spengler-, Gipser- und Maler-, Glasmalerei und Drahtgitter, Zentralheizung (durch Quellwasser). Pläne zc. bei Gemeindepräsident R. Zutter und im Architekturbureau Prag in Sitten. Eingabefrist 10. März.

Valais. Transformation de la maison de Dionys Udry à Plan-Conthey. Maçonnerie, gypserie, charpente, menuiserie, couverture et ferblanterie. Conditions chez l'architecte Curiger, rue de Lausanne, Sion.

Sofort zu verkaufen: 4-seitige Hobelmaschine

600 mm Hobelbreite, tadellos erhalten, samt Vorgelege, Nut- u. Spundköpfe, Messer für Bodenriemen und Fastäfer, Kreuzköpfe und neuen Hobelmessern. Sehr günstige Gelegenheit für Sägereien.

Anfragen betr. Besichtigung unter Chiffre M 1154 an die Expedition.

Günstige Einkaufs- Gelegenheit

für

Installateure und
Baugenossenschaften.

**Badeöfen für Holz- und
Kohlenfeuerung,** mit
Batterie und Brause. Ia. Qual.

Badewannen, porz. em.
I. und II. Wahl. 1014

Gaskochherde.

Ausl.-Hahnen, $\frac{3}{8}$ — $\frac{1}{2}$ “ in
Messing.

Durchg.-Hahnen, $\frac{3}{8}$ —2“
in Messing.

Sinkkasten in div. Grössen

HYDRD-Gesellschaft ZÜRICH

Zu besichtigen:

Falkenstrasse 6 part.

Buchenbretter.

Unterzeichneter hat 1035

sofort abzugeben:

ca. 15 m³ schöne, luftgetrock-
nete, 45 mm Buchenbretter.

O. Diethelm-Vecchi
Holzhandlg., Siebnen (Schwyz)

Zu kaufen gesucht: Gartenzaun

ca. 450 m, in einfacher Aus-
führung auf offenes Terrain.

Offerten mit Zeichnung unt.
Chiffre G 1116 an die Exped.

Zu kaufen gesucht komb.

Hobelmaschine

50—60 cm, gut erhalten oder neu,
mit Vorgelege.

Offerten sub Chiffre H 1254 an
die Expedition.

PATENT-BUREAU

Wilh. Reinhard Zürich

Stampfenbachstr. 78. 98

Abonnements

auf die

„Illustr. Schweiz. Handw.-Ztg.“

werden stets entgegengenommen

Zu verkaufen Linden Birnbäume Kirschbäume Nussbaum

rund oder geschnitten.

Carosserie Hess
Solothurn-West. 974

Tannenbretter

gut getrocknete Ware, III. und III.
Klasse, in den gangbaren Stärken
von 18 bis 30 mm, sind einige
Wagen

unter günstigen Be-
dingungen abzugeben.

Offerten beliebe man zu ver-
langen unter Chiffre D 926 durch
die Expedition.

Gas-Motor Deutz

4 PS, wenig gebraucht,
verkauft billig

A. Edelmann

Werkführer 1076

Staad b. Rorschach

Zu verkaufen

zirka 25 m³ erstklassige

Schindel- Klötze

astrein, zum Auslesen.

Preis-Offerten bahnverladen
ab St. Gallen sind zu richten
unter Chiffre K 1095 an die
Expedition.

Zu verkaufen

in der Nähe eines internationalen
Bahnhofs der Ostschweiz ein

Wohnhaus

mit grossem Platz und grossem

Lagerschuppen

passend für Export- und Impor-
teure oder für Zimmermeister, da
keine Konkurrenz am Platze ist.

Offerten unter Chiffre W 1214
an die Expedition.

Für Sägereien und Zimmergeschäfte.

Tüchtiger, erfahrener

Zimmermann

wünscht und sucht Arbeit
auf Chalet- u. Treppenhau, ganz
tüchtig im Anfertigen von Werk-
und Detailplänen, spricht deutsch
und französisch, prima Zeugnisse
über langjährige Erfahrungen.

Offerten unter Chiffre S 1175
an die Expedition.

Junger, solider

Zimmermann

sucht auf Mitte od. Ende März
Stelle in mech. Werk-
stätte, wo er sich auf Treppen-
bau ausbilden könnte. Zeugnisse
stehen zu Diensten.

Offerten an 1167

Ernst Himmelberger
Bühler, Kanton Appenz. A.-Rh.

Zu verkaufen

bedeutend unter Preis:

Ballenpresse für Handbetrieb, 40/
50/60 cm, kräftig ge-
baut f. Buchdruckereien, Buch-
bindereien etc. geeignet.
Fr. 150.—

Sackkarren in Eisen,
pro Stück Fr. 20.—

Fassheber und Lager,
dreibeinig, in Eisen, Fr. 30.—

Schmirlschleifmaschine
mit 2 Schmirlscheiben 300×
40 mm, für Nass- u. Trocken-
schliff, mit Abbrichtisch, Nass-
gehäuse u. Tropfbecher, Ring-
schmierung, Voll- und Leer-
scheibe, sow. Riemenausrücker,
Fr. 250.—

Offerten unter Chiffre B 5876
an die Expedition.

Eine neue

Schreibmaschine

„Woodstock“

wegen Nichtgebrauch zu Fr. 425

zu verkaufen.

Offerten unter Chiffre W 6066
an die Expedition.

Zu kaufen gesucht:

Eine gebrauchte

Transmission

7—750 m lang, 35—50 mm.

Eine guterhaltene,
kombinierte

Kehlmaschine

samt Zubehör, eventuell

Hobelmaschine

Bandsäge

0,80 bis 1 m Spannweite, in tadel-
losem Zustand und runder Weile.

Offerten unter Chiffre W A 1189
an die Expedition.