

**Zeitschrift:** Illustrierte schweizerische Handwerker-Zeitung : unabhängiges Geschäftsblatt der gesamten Meisterschaft aller Handwerke und Gewerbe

**Herausgeber:** Meisterschaft aller Handwerke und Gewerbe

**Band:** 39 (1923)

**Heft:** 44

**Rubrik:** Aus der Praxis - für die Praxis

### **Nutzungsbedingungen**

Die ETH-Bibliothek ist die Anbieterin der digitalisierten Zeitschriften auf E-Periodica. Sie besitzt keine Urheberrechte an den Zeitschriften und ist nicht verantwortlich für deren Inhalte. Die Rechte liegen in der Regel bei den Herausgebern beziehungsweise den externen Rechteinhabern. Das Veröffentlichen von Bildern in Print- und Online-Publikationen sowie auf Social Media-Kanälen oder Webseiten ist nur mit vorheriger Genehmigung der Rechteinhaber erlaubt. [Mehr erfahren](#)

### **Conditions d'utilisation**

L'ETH Library est le fournisseur des revues numérisées. Elle ne détient aucun droit d'auteur sur les revues et n'est pas responsable de leur contenu. En règle générale, les droits sont détenus par les éditeurs ou les détenteurs de droits externes. La reproduction d'images dans des publications imprimées ou en ligne ainsi que sur des canaux de médias sociaux ou des sites web n'est autorisée qu'avec l'accord préalable des détenteurs des droits. [En savoir plus](#)

### **Terms of use**

The ETH Library is the provider of the digitised journals. It does not own any copyrights to the journals and is not responsible for their content. The rights usually lie with the publishers or the external rights holders. Publishing images in print and online publications, as well as on social media channels or websites, is only permitted with the prior consent of the rights holders. [Find out more](#)

**Download PDF:** 10.01.2026

**ETH-Bibliothek Zürich, E-Periodica, <https://www.e-periodica.ch>**

## Literatur.

**Schweizerische Elternzeitschrift für Pflege und Erziehung des Kindes.** Zürich. Verlag: Art. Institut Orell Füssli in Zürich. — Jährlich 12 illustrierte Hefte 7 Fr.—, halbjährlich Fr. 3.50. Mit Unfallversicherung zugunsten der Kinder der Abonnenten jährlich Fr. 8.50.

Das erste Heft des neuen Jahrganges der sehr geschätzten Elternzeitschrift enthält einen bemerkenswerten Aufsatz über die Stellung der Eltern zu den Liebeserlebnissen der reiferen Jugend, in dem gezeigt wird, von welcher Tragweite das Verhalten der Erwachsenen für die spätere Einstellung der Jugendlichen zum andern Geschlecht ist. In der Skizze „Der Gottesgarten“ wird überzeugend die erzieherische Aufgabe der Mutter geschildert. Wir finden ferner Aufsätze über das häusliche Erziehungsklima, über die Mätern, über nervöse Kinder und eine reizende Dialektgeschichte von Emilie Locher-Werling, den Kindern zum Vorerzählen. Willkommen und belehrend dürften auch die mitgeteilten Erfahrungsergebnisse aus Elternkreisen sein, ferner die praktischen Winke und Ratschläge, die Beantwortung von Fragen aus Leserkreisen im Sprechsaal. Den Schluß bildet eine Anleitung zur Herstellung gestrickter und gehäkelter Kinderkleider. Eine Reihe reizender und humorvoller Kinderbilder beleben das recht inhaltsreiche Heft. Amateure seien auch auf das dem Heft beigegebene Preisauschreiben für die photographische Aufnahme einer originellen Kinderszene aufmerksam gemacht. Neu ist, daß nun die Kinder der Abonnenten gegen Unfall versichert sind.

## Aus der Praxis. — Für die Praxis.

### Fragen.

NB. Verkauf-, Tausch- und Arbeitsgesuche werden unter diese Rubrik nicht aufgenommen; derartige Anzeigen gehören in den Inseratenteil des Blattes. — Den Fragen, welche „unter Chiffre“ erscheinen sollen, wolle man 50 Cts. in Marken (für Zufendung der Offerten) und wenn die Frage mit Adresse des Fragestellers erscheinen soll, 20 Cts. beilegen. Wenn keine Marken mitgeschickt werden, kann die Frage nicht aufgenommen werden.

**997.** Wer hätte gebrauchte oder neue Zinkplatten, 1,5 bis 2,5 mm Durchmesser, 100–120 mm breit und 3,10 m lang, abzugeben? Offerten an Rehkate, Fisch & Cie., St. Gallen O, Langgasse 136.

**998.** Wer liefert neuen Leimosen? Offerten an J. Funkeler Söhne, mech. Zimmerei und Bauwerkerei, Luzern.

**999a.** Wer hätte abzugeben einige Kreisfägenblätter für Brennholzkräfen 600 mm Durchmesser? **b.** Wer liefert Holzschrauben versenkt Nr. 21/30? Offerten an Walter Holliger, Schreinerei, Boniswil.

**1000a.** Wer liefert neue Bollgatter, 500 mm Durchgang? **b.** Wer kann den Fabrikanten der „Ester Bollgatter“ angeben? Offerten unter Chiffre 1000 an die Exped.

**1001.** Wer hätte sofort gebrauchte, gut erhaltene Niederdruck-Zentrifugalpumpe 125 mm Durchmesser, circa 1400 Touren, bis ca. 15 m totale Förderhöhe, mit Saugkorb, Regulierschieber und Abfällhahn abzugeben? Offerten unter Chiffre 1001 an die Exped.

**1002.** Wer hätte eine 2 m lange gebrauchte, gut erhaltene Abfant-Rundbieg- und Wulstmaschine abzugeben? Offerten mit Preis unter Chiffre 1002 an die Exped.

**1003.** Wer liefert neue oder gebrauchte Tischhobelmaschine mit einfachem Ständer, 1–2 Supportis, mit Vertikalbohrapparat, Arbeitsbreite 1–1,2 m? Offerten unter Chiffre 1003 an die Exped.

**1004.** Wer liefert gebrauchten oder neuen Niederdruck- oder Warmwasserkessel für Späne- und Holzabfallverbrennung, sowie die nötigen Rippenrohre zu einer Holzrockenanlage? Offerten an Joh. Bonauer, Sägerei, Ballwil (Luzern).

**1005.** Wer hat gebrauchte, gut erhaltene Feldschmiede abzugeben? Offerten an G. Zulauf, Installateur, Brugg.

**1006.** Wo könnte zurzeit ein Kursus für autogene Schweissungen mitgemacht werden? Offerten an Hans Märki, Install.-Geschäft, Brugg (Aargau).

**1007.** Wer ändert Holzbearbeitungsmaschinen, Bandsägen etc. mit Ringschmierung in Kugellager um? Offerten unter Chiffre G 1007 an die Exped.

**1008.** Wer hätte abzugeben Abfälle von natlosen Stahlröhren oder Mannesmannröhren, schwarz oder blank, von 18 bis 32 mm äußerem Durchmesser und 1½–2 mm Wanddicke, event. kurze Stücke von ca. 30 mm Länge? Offerten unter Chiffre 1008 an die Exped.

**1009.** Wer liefert komplette Garnituren für Schlüsselhähnen in Zink oder Aluminium? Offerten mit Preisangaben an Alb. Bannwart, Holzwarengeschäft, Walzenhausen.

**1010.** Wer hätte gut erhaltene, kombinierte Langlochbohrmaschine, speziell für Radnabenbohren, abzugeben? Offerten an Aug. Pfister, mech. Wagnerei, Gossau (St. Gallen).

**1011.** Wer hätte gebrauchte, gut erhalten abzugeben: Ein Zementröhrenmodell, kreisrund, stehend zu stampfen, von 50 mm dicken Zementröhren und 40 cm Lichtweite, sowie eines von 15 cm Lichtweite, stehend zu stampfen, kreisrund und 28 mm Wanddicke, mit je einer oberen und 5–8 Untermuffen? Offerten unter Chiffre H 1011 an die Exped.

**1012.** Wer liefert gehobelte trockene Rundstäbe aus la Föhren- oder Lärchenholz, Durchmesser 27 mm, Länge 1420 mm? Offerten mit Preis unter Chiffre 1012 an die Exped.

**1013.** Wer hätte abzugeben eine leichte Riemenscheibe, 100 bis 120 cm Durchmesser, ca. 8 cm breit, 40 mm Bohrung? Offerten unter Chiffre 1013 an die Exped.

**1014.** Wer hätte eine gebrauchte Rehl- und Langlochbohrmaschine, kombiniert oder einzeln, abzugeben? Offerten an Brügger, Wagnerei, Eschenbach (Luzern).

**1015.** Wer hätte eine gebrauchte, gut erhaltene Schnellbohrmaschine mit ca. 20 cm Ausladung abzugeben? Offerten an F. Wyß, Säge und Hobelwerk, Koppell b. Olten.

**1016.** Wer liefert 6 Stück gebrauchte, gut erhaltene Rollwagen, 50 cm Spur, 500 Liter Inhalt? Offerten mit Beschreibung und Preisangabe an Ad. Lehner, Zimmereigeschäft, Müdtligen (Bern).

**1017.** Wer liefert schmiedeeiserne Zahnstangen □ 60×60 mm, event. die dazu gehörenden Zahnräder? Offerten unter Chiffre 1017 an die Exped.

**1018.** Wer liefert bei Zürich einen offenen Lagerschuppen, 50 m lang, 10 m breit, 3 m hoch, in wettersicherer, leichterer Konstruktion auf Zementsockel? Offerten unter Chiffre 1018 an die Expedition.



## Asphalt-

### und Cementarbeiten aller Art

Trottoirs, Keller- und Brauerei-Böden, Terrassen, Korridore Remisen, Magazine, Durchfahrten etc.

### Asphaltierung von Kegelbahnen

Stallböden	Plättli-Böden	2260b
Asphalt-Parkett	Asphalt-Blei-Isolierplatten	
Dachpapp-Dächer	zu Isolierungen.	
Holzzement-Dächer	Holzpflasterungen	

Mehrjährige Garantie für alle Arbeiten.

**Glor, Zellweger & Co.,** Nachfolger v. Koch & Co. und A. Glor & Co.

Asphalt- und Zementgeschäft, **BASEL.**

### Antworten.

Auf Frage **974.** Neue und gebrauchte Betonmischer liefert Fritz Marti A.-G. Bern und Wallisellen.

Auf Frage **974.** Neue oder gebrauchte Betonmischmaschinen hat abzugeben die Rollmaterial und Baumaschinen A.-G. „Rubag“, Seibengasse 16, Zürich 1.

Auf Frage **974.** Neue oder gebrauchte Beton-Mischmaschinen liefert Robert Wormser, Zürich.

Auf Frage **974.** Betonmischmaschinen liefert Robert Goldschmidt, Schanzeneggstraße 3, Zürich 2.

Auf Frage **976.** Dickehobelmaschinen liefert L. Sobel, Basel.

Auf Frage **976.** Neue Dickehobelmaschinen liefert die Maschinenfabrik Rauschenbach A.-G., Schaffhausen.

Auf Frage **976.** Gebrauchte Dickehobelmaschinen liefern Müller & Schneider, Frutigen.

Auf Frage **976.** Dickehobelmaschinen mit Einriemenantrieb liefern Fischer & Süssert, Maschinen und Werkzeuge für die Holzindustrie, Basel 1.

Auf Frage **976.** Dickehobelmaschinen auch für den direkten Einzelantrieb bauen A. Müller & Cie., Maschinenfabrik, Brugg.

Auf Frage 976. Die A.-G. Olma Landquarter Maschinenfabrik Olten liefert Dickschobelmäschinen mit Gurtantrieb.

Auf Frage 976. Gebrauchte, gut erhaltene Dickschobelmäschine hat abzugeben die Rollmaterial und Baumaschinen A.-G. „Rubag“, Seidengasse 16, Zürich 1.

Auf Frage 978. Weisses, trockenes Holzmehl liefern Ch. H. Pfister & Cie., Basel.

Auf Frage 988. Tischkreissägen liefert die Rollmaterial und Baumaschinen A.-G. „Rubag“, Seidengasse 16, Zürich 1.

Auf Frage 988. Neue und gebrauchte Tischfräsmaschine, sowie Supporte mit Vertikalbohrapparat liefert L. Sobel, Basel.

Auf Frage 988. Tischkreissägen und Bohrkänder liefern Fischer & Süssert, Maschinen und Werkzeuge für die Holzindustrie, Basel 1.

Auf Frage 988 und 993. Gebrauchte Tischfräsmaschinen, in der Höhe verstellbar und verschiedbarem Tisch liefert die Maschinenfabrik A.-G. Reiden (Luzern).

Auf Frage 989. Die A.-G. Olma Landquarter Maschinenfabrik Olten liefert einfache, kleine Hobelmaschinen mit runder Messerwelle.

Auf Frage 989. Einfache, kleinere Hobelmaschine mit runder Messerwelle liefert L. Sobel, Basel.

Auf Frage 989. Kleinere Hobelmaschinen liefern Fischer & Süssert, Basel 1.

Auf Frage 989. Hobelmaschinen liefern Müller & Schneider, Maschinen und Werkzeuge, Frutigen.

Auf Frage 989. Hobelmaschinen mit runder Messerwelle bauen A. Müller & Cie., Maschinenfabrik, Brugg (Aargau).

Auf Frage 989. Einfache, kleine Hobelmaschinen liefert die Maschinenfabrik Rauschenbach A.-G., Schaffhausen.

Auf Frage 991. Kleine Schleifsteine nach Modell liefert Otto Zaugg, Werkzeuggeschäft, Ramengasse 78, Bern.

Auf Frage 991. Fritz Wundeli, Uster, als Generalvertreter der Carborundum Company in Niagara-Falls N. Y., liefert Schleifsteine.

Auf Frage 992. Die A.-G. Olma Landquarter Maschinenfabrik Olten liefert Bandsägen mit Trennapparat.

Auf Frage 992. Die Firma Fischer & Süssert, Basel 1, liefert Bandsägen.

Auf Frage 992. Bandsägen liefert die Rollmaterial und Baumaschinen A.-G. „Rubag“, Seidengasse 16, Zürich 1.

Auf Frage 992. Bandsägen mit 800–1000 mm Rollendurchmesser, mit kompl. Zubehör, liefert die Maschinenfabrik Rauschenbach A.-G., Schaffhausen.

Auf Frage 992. Starke Bandsägen, 800, 900, 1000 mm Rollendurchmesser, letztere auch mit Trennapparat, bauen A. Müller & Cie., Maschinenfabrik, Brugg.

Auf Frage 992. Bandsägen liefern Müller & Schneider, Frutigen.



## Holzbearbeitungs-Werkzeuge

Kreissägen 1-; Bandsägen 1-; la. Leimo  
Herring Bildhauer- und Drechsler-Werkzeuge,  
Flintpapier 1-; Schleifpapier in Rollen 1-;  
Vertikalbeschläge, Universalzentralverschlüsse,  
Bachmann's Patent-Schlösser und Beschläge  
1-; Richard's Harzgallen-Messer 1-;

## Möbel- und Bau-Beschläge

in grösster Auswahl; Anfertigung u. Zeichnung.

# F. Bender.

OBERDORFSTRASSE 9 u. 10, ZÜRICH

4611

Auf Frage 993. Starke Kreissägen, auch kombiniert mit Rehlmaschine, bauen A. Müller & Cie., Brugg.

Auf Frage 993. Schreinerkreissägen und Rehlmaschinen liefern Müller & Schneider, Frutigen.

Auf Frage 993. Tischkreissägen und komb. Rehlmaschinen liefert die Rollmaterial und Baumaschinen A.-G. „Rubag“, Seidengasse 16, Zürich 1.

Auf Frage 993. Tischkreissägen, einfache sowie kombiniert mit Rehlmaschine liefert die Maschinenfabrik Rauschenbach A.-G., Schaffhausen.

Auf Frage 993. Neue und gebrauchte Schreinerkreissäge, auch komb. mit Rehlmaschine, liefert L. Sobel, Basel.

Auf Frage 993. Die A.-G. Olma Landquarter Maschinenfabrik Olten liefert einfache und kombinierte Kreissägen.

Auf Frage 993. Tischkreissägen, eventuell kombiniert mit Bohr- und Rehlmaschinen liefern Fischer & Süssert, Basel 1.

Auf Frage 996. Wenden Sie sich an R. Klän, Dachdecker-geschäft, Spiez

## Submissions-Anzeiger.

**Eidgenossenschaft. Maurer-, Zimmer-, Ebengler-, Dachdecker-, Glaser-, Schreiner-, Schlosser- und Malerarbeiten zu einer Prüfstandanlage auf dem Flugplatz in Dübendorf.** Pläne zc. bei der eidg. Bauinspektion in Zürich, Clausiusstrasse 37. Offerten mit der Aufschrift „Angebot Prüfstandanlage Dübendorf“ bis 4. Februar an die Direction der eidg. Bauten in Bern.

**Chemins de fer fédéraux, 1er arrondissement. Fourniture de matériel pour l'électrification du tronçon Lausanne—Vallorbe—Yverdon: Pièces forgées et étampées, pièces débitées et percées, pièces en bronze et en aluminium, pièces en laiton, pièces en fonte grise (brutes et usinées), boulons, écrous, rondelles et rivets.** Plans, etc. au bureau No 122 du bâtiment No 2, à la Razude, à Lausanne. Remise des plans contre un dépôt de 1 fr. par plan. Offres portant la mention «Fournitures pour l'électrification» à la Direction du 1er arrond., à Lausanne, pour le 13 février.

**Chemins de fer fédéraux, 1er arrondissement. Exécution d'environ 71 pylônes métalliques pour la ligne de transport Puidoux—Bussigny, et des pièces façonnées et forgées pour les dits pylônes.** Plans, etc. au bureau No 142 du bâtiment No 2, à la Razude, à Lausanne. Remise des plans des pièces forgées contre un dépôt de 5 fr. Offres avec la mention «Ligne de transport Puidoux—Bussigny» à la Direction du 1er arrond., à Lausanne, pour le 4 février.

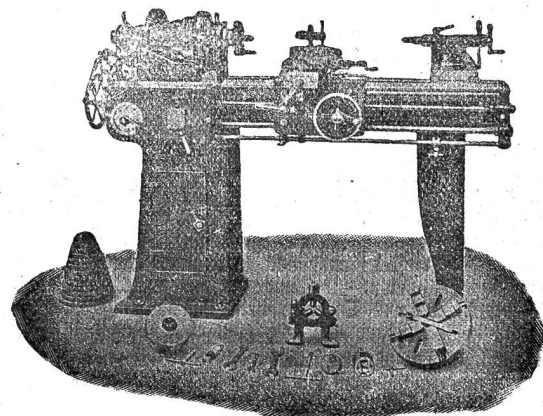
**Zürich. Schreinerarbeiten für das Kirchgemeindefaß Engel-Büchli.** Unterlagen je vormittags im Bureau der Architekten Pf. Ghard & Häfeli in Zürich. Offerten mit der Aufschrift „Kirchgemeindefaß Engel-Büchli“ bis 5. Februar an den Präsidenten der Kirchenbaukommission, Hrn. Beerli-Bryner, Seefstrasse 43, Zürich 2.

**Zürich. Bau des Kirchgemeindefaßes Wiedikon.** Gipser- und Glaserarbeiten, Jalousie- und Rolljalousie-

## Werkzeug - Maschinen

aller Art

1760



W. Wolf, Ingenieur :: vorm. Wolf & Weiss :: Zürich  
Lager- und Bureau: Brandenkestrasse 7.