

**Zeitschrift:** Illustrierte schweizerische Handwerker-Zeitung : unabhängiges Geschäftsblatt der gesamten Meisterschaft aller Handwerke und Gewerbe

**Herausgeber:** Meisterschaft aller Handwerke und Gewerbe

**Band:** 39 (1923)

**Heft:** 40

**Rubrik:** Aus der Praxis - für die Praxis

### **Nutzungsbedingungen**

Die ETH-Bibliothek ist die Anbieterin der digitalisierten Zeitschriften auf E-Periodica. Sie besitzt keine Urheberrechte an den Zeitschriften und ist nicht verantwortlich für deren Inhalte. Die Rechte liegen in der Regel bei den Herausgebern beziehungsweise den externen Rechteinhabern. Das Veröffentlichen von Bildern in Print- und Online-Publikationen sowie auf Social Media-Kanälen oder Webseiten ist nur mit vorheriger Genehmigung der Rechteinhaber erlaubt. [Mehr erfahren](#)

### **Conditions d'utilisation**

L'ETH Library est le fournisseur des revues numérisées. Elle ne détient aucun droit d'auteur sur les revues et n'est pas responsable de leur contenu. En règle générale, les droits sont détenus par les éditeurs ou les détenteurs de droits externes. La reproduction d'images dans des publications imprimées ou en ligne ainsi que sur des canaux de médias sociaux ou des sites web n'est autorisée qu'avec l'accord préalable des détenteurs des droits. [En savoir plus](#)

### **Terms of use**

The ETH Library is the provider of the digitised journals. It does not own any copyrights to the journals and is not responsible for their content. The rights usually lie with the publishers or the external rights holders. Publishing images in print and online publications, as well as on social media channels or websites, is only permitted with the prior consent of the rights holders. [Find out more](#)

**Download PDF:** 27.12.2025

**ETH-Bibliothek Zürich, E-Periodica, <https://www.e-periodica.ch>**

† **Schreinermeister und Möbelfabrikant Eduard Frei in Interlaken** starb am 26. Dezember im Alter von 78 Jahren.

† **Spenglermeister Armin Borel in Solothurn** starb am 26. Dezember nach kurzer Krankheit im Alter von 36 Jahren.

† **Spenglermeister Heinrich Ded-See in St. Gallen** starb am 27. Dezember nach kurzer schwerer Krankheit im Alter von 47 Jahren.

† **Schmiedmeister Johann Ulrich Adermann-Grundlehner in Röpplishaus-Amriswil (Thurgau)** starb nach langer Krankheit am 28. Dez. im Alter von 68 Jahren.

**Lehrwerkstätten und Lehrlingsausbildung in Zürich.** Der Stadtrat von Zürich empfiehlt dem Großen Stadtrat die Abschreibung des Postulates für Errichtung von Lehrwerkstätten und Subventionierung der Lehrlingsausbildung. Er erklärt, daß der Stadt durch die Lehrwerkstätte für Schreiner jedes Jahr bedeutende Ausgaben erwachsen, für 1922 38,866 Fr., so daß jeder Lehrling die Stadt auf 1340 Franken zu stehen kam. Dieser Umstand habe die Schulbehörde dazu bewogen, von der Errichtung weiterer Lehrwerkstätten abzusehen. Es bestehen heute an der Gewerbeschule Schulwerkstätten für Buchbinder, Buchdrucker, Coiffeure, Dekorationsmaler, Drogistinnen, Elektromonteuere, Lithographen, Metalltreiber, Schneider, Schuhmacher, Spengler, Stickerinnen Tapezierer, Zahntechniker und Zuckerbäcker, und es ist vorgesehen, nach Bedarf noch weitere Werkstätten einzurichten. Die Kosten dieser Werkstätten bleiben weit hinter denjenigen von Lehrwerkstätten zurück, und die Schulbehörde sei der Ansicht, daß die Schulwerkstätten vollgültigen Ersatz bieten.

**Ausgrabungsarbeiten in gefrorenem Boden.** (Korr.) Beim Eintritt in die kalte Winterszeit möchten wir aufmerksam machen auf ein billiges und einfaches Verfahren, um den gefrorenen Boden aufzutauen. Bekanntlich macht sich der Frost am unangenehmsten bemerkbar in kieshaltigem Gelände; namentlich alte Straßen mit starkem Kiesbett, wo jedes Steinbett mangelt, sind bei Rohrbrüchen und andern Störungen während der Frostzeit kaum aufzubringen; das einfache Mittel besteht in ungelöschtem Kalk. Man bringt eine Schicht unmittelbar auf den von Schnee und Eis gesäuberten Boden und deckt sie nach der Wasserbesprengung mit Dielen zu. Die beim Lösen des Kalkes entwickelte Hitze lockert eine oberste Straßenschicht. Man pickelt sie ab, legt eine neue Schicht ungelöschten Kalkes auf und deckt ab mit den gelöschten Kalküberresten der ersten Schicht, allfällige nochmals mit Brettern. So fährt man bis zur untersten gefrorenen Schicht weiter. Die Erfahrung zeigt, daß jedesmal Straßenschichten von 10 bis 15 cm aufgetaut werden. Was man sonst nur durch tagelange, mühselige und bei Gasrohrbrüchen wegen dem Funkenschlag nicht ganz ungefährliche Arbeit erreicht, ist in wenigen Stunden erledigt. Vorsorglicher Weise wird man jeden Spätherbst die nötigen Mengen ungelöschten Kalk bereit stellen.

## Literatur.

**Dramatischer Wegweiser für die Dilettantenbühnen der deutschen Schweiz.** — Herausgegeben von der Schweizerischen Gemeinnützigen Gesellschaft. — Druck und Verlag: Art. Institut Orell Füssli, Zürich. 124 Seiten. 8° Format. Preis 2 Fr.

Zahllose Vereine, Gesellschaften, Schulklassen und Familien werden von Zeit zu Zeit vor die Frage gestellt: Was wollen wir aufführen? und sind in Verlegenheit um einen guten Rat. Das Suchen nach einem passenden Stück ist zeitraubend und mühsam, oft sogar erfolg-

los. Wie bequem wäre es da, in einem gedruckten, guten Ratgeber, einem Wegweiser durch die dramatische Literatur nachschlagen zu können und das Rechte rasch zu finden. Ein solcher Ratgeber und Wegweiser möchte das vorliegende Büchlein sein. Der „Dramatische Wegweiser“ ist das Ergebnis einer langen und sorgfältigen Prüfung der gesamten neueren Dramenliteratur der deutschen Schweiz. Er ist so eingerichtet, daß jedermann ihn mit Leichtigkeit nachschlagen und das für die vor-handenen Spielkräfte, Bühnenverhältnisse und andere in Betracht fallende Umstände passende Stück finden kann. Außer dem Verzeichnis empfehlenswerter Stücke (deren Inhalt jedesmal kurz angegeben ist) enthält der „Wegweiser“ auch eine allgemeine Anleitung zur richtigen Auffassung und Pflege volkstümlicher Bühnenkunst in der deutschen Schweiz.

## Aus der Praxis. — Für die Praxis.

### Fragen.

NB. Verkauf-, Tausch- und Arbeitsgesuche werden unter diese Rubrik nicht aufgenommen; derartige Anzeigen gehören in den Inseratenteil des Blattes. — Den Fragen, welche „unter Chiffre“ erscheinen sollen, wolle man 50 Cts. in Marken (für Zusendung der Offerten) und wenn die Frage mit Adresse des Fragestellers erscheinen soll, 20 Cts. beilegen. Wenn keine Marken mitgeschickt werden, kann die Frage nicht aufgenommen werden.

884. Wer hätte einige hundert Meter gebrauchte, gut erhaltene Mannesmannrohre von 5–15 cm Lichtweite, mit Flanschen-Verbindung, in möglichst langen Stücken, abzugeben? Offerten mit Preisangaben an G. Bucheli, Sägewerk, Goldau.

885. Wer hätte neue oder gut erhaltene Francis-Turbine für 60–70 Sekundenliter und 15 m Gefälle, ferner doppelte Dachpappe abzugeben? Offerten mit Preisangaben an Jb. Dahinden, Sägerei und Holzhandlung, Hellbühl (Luzern).

886. Wer erstellt feuerfeste Heizungsanlage für Erdbrennraum von 25 m³ Inhalt? Offerten an Gebr. Grismann, Holzwarenfabrik, Mühlen b. Aarau.

887. Wer liefert fertige Maschinenbestandteile nach Skizze? Offerten an F. Rüegg, Sägerei, Gattmatt (Luzern).

888. Wer liefert den sogenannten Erstabesen (eine Art Birchbesen)? Offerten an Jos. Müller, Rechenmacherei, Hochdorf (Luz.)

889. 12 mm dicke Ristenbretter müssen mit Nut und Spund von ca. 3/4 mm Stärke versehen sein und geleimt werden. Wer hätte eine Maschine abzugeben, mit welcher man diese Arbeit ausführen kann? Offerten unter Chiffre 889 an die Exped.



### UNION AKTIENGESellschaft BIEL

Erste schweizerische fabrik für elektrisch geschweißte Ketten  
FABRIK IN METT

#### Ketten aller Art für industrielle Zwecke

Kalibrierte Kran- und Flaschenzugketten,  
Kurzgliedrige Lastketten für Gießereien etc.  
Spezial-Ketten für Elevatoren, Eisenbahn-Bindketten,  
Nockkupplungsketten, Schiffsketten, Gerüstketten, Pflugketten,  
Gleitschutzketten für Automobile etc.  
Größte Leistungsfähigkeit · Eigene Prüfungsmaschine · Ketten höchster Tragkraft.

AUFTRÄGE NEHMEN ENTGEGEN!  
VEREINIGTE DRANTWERKE A.-G. BIEL  
A.-G. DER VON MOOSCHEN EISENWERKE LUZERN  
H. HESS & CO. PILGERSTEG-RÜTI (ZÜRICH)

**890.** Wer hat gut erhaltene Hobelbank, Blattgröße 2 m, wenn möglich mit Eisenspindel, abzugeben? Preisofferten an Postfach 5120, Zil. Kaufhaus St. Gallen.

**891.** Wer hätte gebrauchte, gut erhaltene Drehscheiben, 60 cm Spurweite, sowie einige gebrauchte, event. neue Hobelbänke mit Zeitrahmen abzugeben? Offerten mit Preisangaben an Edm. Schöble, Sägerei, Bremgarten (Aargau).

**892.** Wer liefert reinen, gewaschenen Quarzsand? Offerten mit Preisangaben unter Chiffre 892 an die Exped.

**893.** Wer hat einen gut erhaltenen Stemmstempel zum Anbringen an Fräse oder am Boden zu befestigen, abzugeben? Offerten mit Details und Preis an Gebr. Bühler, mech. Schreinerei, Tramelan (Jura).

**894.** Wer baut leichte Seitengänge für kleinere Sägereien, Subhöhe 50 cm, Touren 200–240? Offerten unter Chiffre 894 an die Exped.

**895.** Wer hätte einen gebrauchten Korpuz mit Marmorplatte, 1,80–2,20 m lang und circa 80 cm breit, eventuell nur Marmorplatte allein, abzugeben? Offerten an Heinrich Kurratle, Baugeschäft, Nainoa (St. Gallen).

**896a.** Wer hätte abzugeben gebrauchten, gut erhaltenen Elektro-Motor 4–5 PS, 220 Volt, 50 Perioden, komplett? **b.** Wer liefert Schmirgelschleifpulver für Holz, ähnlich wie Rubipapier? Offerten mit Preis an Fritz Niederhauser, Holzsohlen, Wolfwil (Solothurn).

**897.** Wer liefert Weissbuchenstämme, rund oder in Hälblingen von 30 cm Durchmesser an aufwärts? Offerten mit Preisen an Beda Böni, Drechslererei, Gossau (St. Gallen).

**898.** Was für Riemenböden sind die zweckmäßigsten in Bezug auf Schönheit und Dauerhaftigkeit? Wer liefert solche und in welchen Preislagen? Offerten unter Chiffre 898 an die Exped.

**899.** Wer hätte transportable Gattersäge, Gebirgsäge oder Bollgatter mietweise abzugeben? **b.** Wer hätte gebrauchte, gut erhaltene Kofstabe für Sägemehlfeuerung abzugeben? **c.** Wer liefert gut erhaltene, event. neue Trämlkreissäge mit verschiedenen großen Blättern zum Schneiden von Fuß- und Rübelndauben? Offerten unter Chiffre 899 an die Exped.

**900.** Wer liefert Lichtpausapparate für künstliche Belichtung? Offerten unter Chiffre 900 an die Exped.

**901.** Wer hat abzugeben gut erhaltene Turbine von 12 oder 14 HP, Gefälle 8,50 m, Wasser 80 Liter pro Sekunde? Offerten unter Chiffre 901 an die Exped.

**902.** Wer hätte neue oder gebrauchte Kettenstamm-Maschine für kleineren Betrieb abzugeben? Offerten unter Chiffre 902 an die Exped.

**903.** Wer hätte abzugeben gebrauchte, gut erhaltene Zementfeinmaschine? Offerten mit Preisangaben unter Chiffre 903 an die Exped.

**904.** Wer hat ein Paar Radsäge mit 70 cm Spurweite und 30 cm Rollendurchmesser mit Lager abzugeben? Offerten unter Chiffre 904 an die Exped.

**905.** Wer liefert buchene Treppentritte 30 cm × 100 cm × 45 mm, mit Maschinen gehobelt? Offerten mit Preisangaben an Jak. Knechtli, Effretikon (Zürich).

**906.** Wer liefert Modelle zur Erstellung von Betonhöf-körpern? Offerten mit Preisangaben unter Chiffre 906 an die Exped.

**907.** Wer hätte 1 Dampfkessel für Spänefeuerung, sowie 2 Dampfwärmeplatten und 1 Lufterhitzer für eine Trockenanlage, neu oder gebraucht, abzugeben? Offerten an Rud. Häusermann, Möbelfabrik, Seengen.

**908.** Wer liefert Isolationsmasse zum Ausmauern der Riegelwände bei Chalets für Höhe-Lager? Offerten unter Chiffre T 908 an die Exped.

**909.** Wer liefert einen gesunden Eichenstamm, 5,5 m lang und 90 cm Durchmesser am dünnen Teil gemessen? Offerten an Fr. Rüng. Mühlenbau, Gossau (St. Gallen).

**910.** Wer liefert Drehscheibe mit maschinellem Antrieb, wie solche in der Töpferei gebräuchlich sind? Offerten unter Chiffre A 910 an die Exped.

**911.** Wer liefert Petroleumgefäße in Glas à 2 Liter mit Armatur für Anschluß an Petrolpumpen inkl. Ablaufhahnen? Offerten unter Chiffre 911 an die Exped.

**912.** Wer liefert Zimmertüren mit Futter und Verkleidung? Offerten unter Chiffre 912 an die Exped.

**913.** Wer hat abzugeben gebrauchte, fahrbare Kreissäge mit Benzinmotor? Preisofferten unter Chiffre 913 an die Exped.

**914.** Wer hätte gebrauchte Universal Tischlermaschine oder kleine komb. Hobelmaschine oder Tischfräse abzugeben? Offerten mit Preis unter Chiffre 914 an die Exped.

**915.** Wer hätte abzugeben gebrauchte Bauholzfräse, 10 bis 15 m lang und gebrauchten Blockhalter, 1,20 m Wagenbreite? Offerten mit Preisangaben an A. Gloor, Sägerei, Dürrenäsch (Aargau).

**916.** Wer liefert eine Rehlmaschine? Offerten mit Preisangaben an Ernst Dreher, mech. Werkstätte, Baar.

**917.** Wer liefert Eichen-Stäbe 30×30 mm, Länge 120 cm? Offerten unter Chiffre 917 an die Exped.

**918.** Wer liefert krumme Sensen-Gürbi mit Schaben? Offerten unter Chiffre 918 an die Exped.

**919.** Wer hätte neue oder gut erhaltene, vierseitige Hobelmaschine abzugeben? Offerten mit näheren Angaben unter Chiffre 919 an die Exped.



## Asphalt-

### und Cementarbeiten aller Art

Trottoirs, Keller- und Brauerei-Böden, Terrassen, Korridore  
Remisen, Magazine, Durchfahrten etc.

#### Asphaltierung von Kegelbahnen

Stallböden Plättli-Böden 2260b

Asphalt-Parkett

Asphalt-Blei-Isolierplatten  
zu Isolierungen.

Dachpapp-Dächer

Holzement-Dächer

Holzpfasterungen

Mehrjährige Garantie für alle Arbeiten.

**KOCH & CIE**, vormals E. Baumberger & Koch

Asphalt- und Zementgeschäft, BASEL.

#### Antworten.

Auf Frage 802. Gießpfannen hat abzugeben die Aktiengesellschaft Kesselschmiede Richterwil.

Auf Frage 833. Elektrische Handbohrmaschinen liefert B. Etienne-Gäfliger, Werkzeuge, Bremgarten (Aargau).

Auf Frage 864. Dampfkessel für Holztrokenanlagen hat abzugeben die Aktiengesellschaft Kesselschmiede Richterwil.

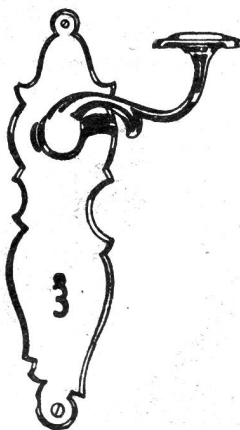
Auf Frage 871. Antriebsriemen liefert A. Sobel, Basel.

Auf Frage 872. Wenden Sie sich an die Firma H. Flotmann & Cie., Preßluftanlagen, Renggerstraße 86, Zürich 2.

Auf Frage 872. Autokompressoren für Gesteinsbohrungen mit Bohrhammer hat abzugeben die „Rubag“ A.-G., Seidengasse 16, Zürich 1.

Auf Frage 874. Eugen Haas & Cie., Maschinenfabrik, Grassmühlplatz 8, Basel, hat 2 Kunststein-Formmaschinen abzugeben.

Auf Frage 874. Die „Rubag“ A.-G., Seidengasse 16, Zürich 1, wünscht sich mit Ihnen zwecks Lieferung von Maschinen für die Fabrikation von Schlackensteinen in Verbindung zu setzen.



## Beschläge

für Bau und Möbel

in erstklassiger Ausführung in allen  
Stilarten und Farben. Kunstschmiede-  
arbeiten. Verlangen Sie den Hauptkatalog.

**F. Bender**

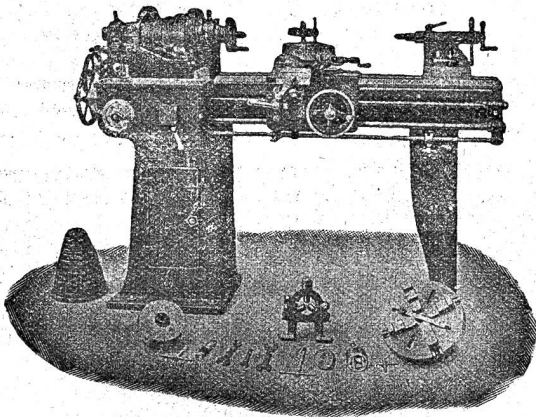
BESCHLÄGE, WERKZEUGE, EISENWAREN  
ZÜRICH



# Werkzeug - Maschinen

aller Art

1760



**W. Wolf, Ingenieur :: vorm. Wolf & Weiss :: Zürich**  
Lager und Bureau: Brandschenkestrasse 7.

Auf Frage 877. Bandsägen liefern Fischer & Süssert, Maschinen und Werkzeuge für die Holzindustrie, Basel 1.

Auf Frage 877. Bandsägen mit Kugellagerung baut A. Müller & Cie, Maschinenfabrik, Brugg (Aargau).

Auf Frage 877. Die A.-G. Olma Landquart Maschinenfabrik Olten liefert Bandsägen mit Kugellager und Ständer links oder rechts.

Auf Frage 877. Bandsägen hat abzugeben L. Sobel, Basel.  
Auf Frage 877. Bandsägen liefern Müller & Schneider, Frutigen.

Auf Frage 878. Die Käsefabrik Chur A.-G. in Chur fabriziert Butterfässer.

Auf Frage 879. Korksteinplatten für Isolierzwecke liefern Wanner & Cie. A.-G., Gorgen.

Auf Frage 880. Hydraulische Aufzüge erstellt Nebi & Cie, Maschinenfabrik, Burgdorf.

## Submissions-Anzeiger.

**Zürich.** Neubau Schweiz. Volksbank Zürich. Elektrische Personen- und Warenlifts. Pläne zc. vom 3. Januar an je vorm. 9—11 Uhr auf dem Bureau der Bauleitung (Honegger & Moser, Architekten), Alpenquai 34, Parterre. Offerten mit der Aufschrift „Offerte für den Neubau“ bis 23. Januar abends 6 Uhr an die Direktion der Schweiz. Volksbank Zürich.

**Bern.** Schulhausbau Spiez. Parkettarbeiten für Klassenzimmer und Gussasphaltbelag für Korridore. Ausk. um 3., 4. und 7. Januar, je nachm. 2—5 Uhr, bei Architekt Max Ruhn in Spiez. Offerten mit Aufschrift „Schulhausbau Spiez“ bis 9. Januar an den Präsidenten der Baukommission, Hans Rebmann, Gemeinderat, Hotel Niesen, Spiez.

**Luzern.** Friedhof-Erweiterung in Gifhorn. Erd-, Maurer-, Verputz-, Steinhauer-, Kunststein-, Zimmer-, Schreiner-, Spengler-, Dachdecker- und Schlosserarbeiten, Planie, Gärtnerarbeiten und Bepflanzung. Pläne zc. auf der Gemeinderatskanzlei. Eingaben mit der Aufschrift „Friedhof-Erweiterung“ bis 10. Januar an die Gemeinderatskanzlei.

**Luzern.** Genossenschaft Wasserversorgung Neuentkirch. Ausführung der Wasserversorgungs- u. Hydrantenanlage. Filterbrunnen, Reservoir aus Eisenbeton 500 m<sup>3</sup>, Grabarbeiten, Rohrnetz: Lieferung von 10,000 m Röhren aus Schindeln oder Mannesmannröhren 180—70 mm, franko Station Sempach-Neuentkirch, Transport der Röhren, Verlegen der Röhren zc., 24 Ueberflurhydranten zc. Pläne zc. bei Franz Vogel, Präsident der Genossenschaft, Neuentkirch. Offerten mit der Aufschrift „Wasserversorgung“ bis 10. Januar an denselben. Event. Notfallsarbeit.

**Luzern.** Neubau von Kirche und Pfarrhaus in Schöngau. Glaser- und Schreinerarbeiten, sowie die Verputzung. Pläne zc. vom 3. Januar an bei Arthur Betschon, Architekt, Baden. Offerten bis 14. Januar an das kath. Pfarramt in Schöngau.

**Luzern.** Dreifamilienwohnhaus in Luzern. Kunststeinlieferung, Gipser-, Zimmer-, Dachdecker-, Spengler-,

Schreiner-, Schlosser-, Hafner-, Maler- und Tapeziererarbeiten, sanitäre und elektrische Installation. Formulare und nähere Auskünfte im Baugeschäft Otto Schmid, Kriens/Luzern, Waldstätterstrasse 7. Tel. 2846. Eingabetermin 10. Januar.

**Uri.** Gemeinde Erstfeld. Erstellung einer Wasserleitung nach Wiler. Liefern und Montieren von 2000 m Stahlmuffenrohr 80 und 90 mm Lichtweite, samt Formstücken, Grabarbeiten 2000 m, Liefern und Montieren von galvan. schmiedeisernen Röhren für die Privatleitungen ca. 2000 m, nebst Formstücken. Es werden Offerten angenommen für Lieferung von Röhren beider Gattungen franko Erstfeld, ohne Montage. Offerten bis 10. Januar an die Gemeindefanzlei. Formulare zc. daselbst.

**St. Gallen.** Gemeinde Samt. Bau eines Alpzimmers auf der Alp Neuenalp. Grab-, Maurer-, Zimmer-, Dachdecker- und Spenglerarbeiten. Offerten bis 10. Januar an den Präsidenten des Ortsverwaltungsrates. Plan zc. daselbst.

**Aargau.** Turnhalle-Neubau in Brittnau. Glaser-, Schreiner-, Maler- und Parkettarbeiten, Bodenbeläge in Terrazzo oder Plättli. Eingaben mit der Aufschrift „Turnhalle-Einbau“ bis 15. Januar an die Turnhalle-Baukommission in Brittnau. Formulare zc. am 4., 5., 7. und 8. Januar je nachmittags von 1—5 Uhr bei der Bauleitung, Arn. Müller-Fuhler, Architekt, Gönhardweg 8, Narau.

**Aargau.** Sind, Schühengessellschaft. Liefern der Scheibenständer für 10 Zugseilen, der Wellblech Bedachung, sowie eines Kabels 310 m lang, 14adrig. Offerten bis 15. Januar an Ed. Eigensatz, Präsident der Schühengessellschaft. Auskunft daselbst.

**Thurgau.** Gemeinde Weinfelden. Erstellung der Gasrohrnetz in Bürglen und Sulgen. Lieferung und Verlegung von gußeisernen Muffenröhren: a) in Bürglen zirka 4000 m, 120—60 mm Lichtw.; b) in Sulgen ca. 4159 m, 120 bis 60 mm Lichtw., sowie ca. 5500 kg Formstücke und Siphons. Pläne zc. ab 5. Januar auf dem Bureau des Gaswerkes in Weinfelden. Eingaben mit der Aufschrift „Offerte Rohrnetz Bürglen—Sulgen“ bis 14. Januar an das Gemeindeammannamt.

**Thurgau.** Erd-, Maurer-, Verputz-, Zimmer-, Schreiner-, Glaser- und Malerarbeiten, Lieferung buch. Riemen, elektrische Installation und Zentralheizung für den Umbau des Schlafzimmers im Lehrerseminar Kreuzlingen. Unterlagen bei Th. Scherrer, Architekt, Nationalstrasse, Kreuzlingen. Offerten mit Aufschrift „Bauarbeiten im Seminar Kreuzlingen“ bis 20. Januar an das kanton. Straßen- und Baudpartement in Frauenfeld.

## Bau-Ausschreibung.

Die Ausführung nachstehender Arbeiten für ein **Einfamilienhaus R. Fischer** in Zollikon-Zürich ist zu vergeben: 6052

**Glaser- und Schreinerarbeiten**  
**Jalousieladen**

**Installationsarbeiten** für Wasser, Gas und Elektrisch

**Maler- und Tapeziererarbeiten.**

Eingabeformulare können beim Unterzeichneten bezogen werden.

Zollikon, den 20. Dezember 1923.

Scheller-Ammann, Baugeschäft.

## Bau-Ausschreibung.

Die Ausführung nachstehender Arbeiten für ein **Dreifamilienwohnhaus** in Luzern wird zur freien Bewerbung ausgeschrieben:

**Kunststeinlieferung, Gipser-, Zimmer-, Dachdecker-, Spengler-, Schreiner-, Schlosser-, Hafner-, Maler- und Tapeziererarbeiten. Sanitäre- u. elektrische Installationen.**

Offertenformulare und nähere Auskünfte im Baugeschäft **Otto Schmid, Kriens-Luzern**, Waldstätterstr. 7, Telefon 28.46. Eingabetermin: 10. Januar 1924. 6152