

Zeitschrift: Illustrierte schweizerische Handwerker-Zeitung : unabhängiges Geschäftsblatt der gesamten Meisterschaft aller Handwerke und Gewerbe

Herausgeber: Meisterschaft aller Handwerke und Gewerbe

Band: 39 (1923)

Heft: 33

Rubrik: Aus der Praxis - für die Praxis

Nutzungsbedingungen

Die ETH-Bibliothek ist die Anbieterin der digitalisierten Zeitschriften auf E-Periodica. Sie besitzt keine Urheberrechte an den Zeitschriften und ist nicht verantwortlich für deren Inhalte. Die Rechte liegen in der Regel bei den Herausgebern beziehungsweise den externen Rechteinhabern. Das Veröffentlichen von Bildern in Print- und Online-Publikationen sowie auf Social Media-Kanälen oder Webseiten ist nur mit vorheriger Genehmigung der Rechteinhaber erlaubt. [Mehr erfahren](#)

Conditions d'utilisation

L'ETH Library est le fournisseur des revues numérisées. Elle ne détient aucun droit d'auteur sur les revues et n'est pas responsable de leur contenu. En règle générale, les droits sont détenus par les éditeurs ou les détenteurs de droits externes. La reproduction d'images dans des publications imprimées ou en ligne ainsi que sur des canaux de médias sociaux ou des sites web n'est autorisée qu'avec l'accord préalable des détenteurs des droits. [En savoir plus](#)

Terms of use

The ETH Library is the provider of the digitised journals. It does not own any copyrights to the journals and is not responsible for their content. The rights usually lie with the publishers or the external rights holders. Publishing images in print and online publications, as well as on social media channels or websites, is only permitted with the prior consent of the rights holders. [Find out more](#)

Download PDF: 10.01.2026

ETH-Bibliothek Zürich, E-Periodica, <https://www.e-periodica.ch>

Holz-Marktberichte.

Die bündnerische Genossenschaft für Waldwirtschaft „Selva“ genehmigte in ihrer Versammlung folgende Richtpreise pro m³ franko verladen Rhätische Bahnen: Fichten-Obermesser 1/2 Kl. ca. 50–55 Fr., Fichten-Obermesser 2/3 Kl. ca. 45–50 Fr., Fichten-Obermesser, prima Alpenholz ca. 55–65 Fr., Tannen je ca. 5 Fr. weniger; Untermesser ca. 10–15 Fr. weniger; Föhren ca. 60–70 Fr. pro m³. Lärchen 1/2 Kl. ca. 75 bis 80 Fr.; für letztere ist die Nachfrage immer noch etwas schwach. Die vorgenannten Ansätze dürften als Minimalpreise angesehen werden. — Aus den meisten Kantonen konstatieren die neueren Berichte eher ein Anziehen der Preise. So sind u. a. auf den ersten Nutzholzteigerungen im Aargau die vom Waldwirtschaftsverband aufgestellten Richtpreise bereits erreicht, zum Teil schon überschritten worden. Die Nachfrage seitens der Käuferschaft hat recht lebhaft eingeleitet und man sieht allgemein einer günstigen Preisentwicklung entgegen. („Davoser Btg.“)

Verschiedenes.

† Spenglermeister Johann Jakob Feldmann-Rebmann in Zürich 4 starb am 6. November im Alter von 75 Jahren.

† Schreinermeister Hans Jakob Bräm in Zürich starb am 7. November im Alter von 79 Jahren.

† Drechslermeister Dominikus Stöcklin-Negeter in Oberrieden (Zürich) starb am 7. November im Alter von 70 Jahren.

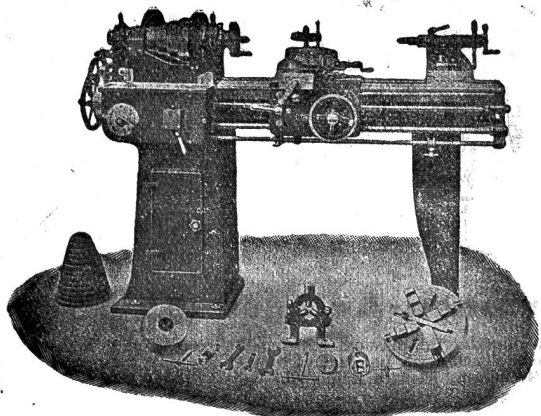
† Seilermeister Heinrich Schärer-Treichler in Horgen starb am 8. November im Alter von 67 Jahren.

Eidgenössisches Lehrlingsgesetz. Das eidgen. Volkswirtschaftsdepartement hat seinerzeit eine kleine Expertenkommission eingesetzt, die den Entwurf zu dem Bundesgesetz betr. das Lehrlingswesen ausarbeitete. Der Kommission gehören an Nationalrat Stoll, Präsident der Vereinigung schweizerischer Angestelltenverbände, J. Schlumpf, Sekretär des schweizer. Typographenbundes, Gewerbesekretär Krebs in Bern und alt Gewerbeinspektor Genoud in Freiburg. Die Kommission

Werkzeug - Maschinen

aller Art

1760



W. Wolf, Ingenieur :: vorm. Wolf & Weiss :: Zürich
Lager und Bureau: Brandchenkestrasse 7.

hat nun ihre Arbeiten beendet und legt dem Departement einen fertigen Entwurf vor. Der Entwurf wird den weiteren Interessententeilen in der nächsten Zeit zugänglich gemacht werden.

Vinoleum-Fabrikation. (Mitget.) Unter den Auspizien der „Pro Ticino“, Sektion Zürich, wird nächsten Samstag den 17. November 1923, abends 8 1/4 Uhr, in der Aula des Hirschengraben-Schulhauses in Zürich, ein Vortrag von Herrn Prof. Dr. A. Viollier gehalten werden über das Thema: Eine Tessiner Industrie, die Vinoleumfabrikation in Giubiasco. Da über die Herstellung des Vinoleums im allgemeinen keine klaren Vorstellungen vorherrschen, ist ein Einblick in die Fabrikation dieses Artikels an Hand eines Stufenganges mit Materialdemonstrationen und Projektion von Lichtbildern sehr zu begrüßen. Die kompetente Persönlichkeit des Vortragenden bürgt für eine lehrreiche, allgemein verständliche Darbietung auf Grund wissenschaftlicher und praktischer Erfahrung. Da der Eintritt frei ist, hat jedermann Gelegenheit, sich über diesen, für die Schweiz einzigartigen Industriezweig, und dessen ausgezeichnete Produkte, einläßlich zu orientieren.

Aus der Praxis. — Für die Praxis.

Fragen.

NB. Verkaufs-, Tausch- und Arbeitsgesuche werden unter diese Rubrik nicht aufgenommen; derartige Anzeigen gehören in den Inseratenteil des Blattes. — Den Fragen, welche „unter Chiffre“ erscheinen sollen, wolle man 50 Cts. in Marken (für Zusendung der Offerten) und wenn die Frage mit Adresse des Fragestellers erscheinen soll, 20 Cts. beilegen. Wenn keine Marken mitgeschickt werden, kann die Frage nicht aufgenommen werden.

693. Wer hätte abzugeben gebrauchte, gut erhaltene Fahrstühle für Materialaufzüge von 2000 kg Tragkraft für Rollwagentransporte, 60 cm Spur? Offerten unter Chiffre 693 an die Expedition.

694. Wer liefert Ofen für Beheizung von Baubaracken für Holz- und Kohlenfeuerung? Offerten an Seiner & Cie., Zürich 2, Gotthardstrasse 21.

695. Wer liefert Rundholzpfähle, 45 und 70 cm, mit je 7–10 cm Durchmesser? Offerten mit Preisangaben unter Chiffre 695 an die Exped.

696. Wer hätte abzugeben komplette Brennholzfräsenwelle mit Lager? Offerten unter Chiffre 696 an die Exped.

697. Wer hätte abzugeben gebrauchten, größeren, gut erhaltenen Wellblechschuppen? Offerten unter Chiffre 697 an die Expedition.

698. Wer liefert neues Wellblech, 2 mm dick, für Bedachung, in Tafeln 6 m lang und 1 m breit? Neueste Offerten unter Chiffre 698 an die Exped.

699. Wer hätte abzugeben neue oder gut erhaltene, gebrauchte Rehl- und Zapfenstichmaschine, event. mit Ablängkreissäge oder event. Schlichtscheiben mit Oberlager und Schlitten; ferner Erhaufkor für Holzschleifmaschine? Offerten mit Preisangaben unter Chiffre 699 an die Exped.

700. Wer hätte 1 Walzenrahmen mit 2 Einzugwalzen für Einsagatter (System Sigrift, Sachsels, oder Mürner, Thun), gut erhalten oder neu, abzugeben, sowie eine Sägenscharfmaschine in gutem Zustande; ferner einen Treibriemen 10–12 m lang, 12 bis 14 cm breit und 7–10 mm dick, wenig gebraucht? Genaue Offerten mit Preisangaben an Fr. Gerber, Säge, Heimiswil bei Burgdorf.

701. Wer hätte gebrauchte, ältere Rippenheizrohre, ca. 16 bis 20 m Länge, abzugeben? Offerten unter Chiffre 701 an die Exped.

702. Wer hätte ca. 145 m² Rollons für schottisches Mauerwerk abzugeben? Offerten an J. Blüß-Fischer, Baugeschäft, Murgenthal.

703. Wer liefert neue Treibriemen aus prima Kernleder von 8–20 cm Breite? Offerten an G. Kiefer & Cie., Partellfabrik, Alpnach-Dorf.

704a. Wer hätte neuen oder gebrauchten, gut erhaltenen 1/2 HP Gleichstrom-Motor zum direkten Anschluß an die Lichtleitung mit 120 Volt, abzugeben? **b.** Wer liefert dickwandige Rohre, 10–12 mm Wandstärke, mit 30–50 mm Bohrung? Offerten an G. Zinf, Gelsenwilenstrasse 4, St. Gallen.

705. Wer liefert Werkstätte-Ofen mit Sagemehl- und Maschinenpöden-Feuerung, Heizraum 480 m²? Offerten mit Preisangaben unter Chiffre 705 an die Exped.

706. Wer liefert Streifenhobelmeßer für Sicherheitswellen? Offerten unter Chiffre 706 an die Exped.

707. Wer liefert sämtliche Maschinen für eine mechanische Schindelfabrik? Offerten unter Chiffre 707 an die Exped.

708. Wer hätte gut erhaltenen 4 Zylinder-Automotor, 6 bis 8 HP, eventuell 2 Zylinder Doppel, zum Einbauen in leichten, älteren Wagen, sowie 1 Shappingmaschine, 350–400 Hublänge, regulierbar während dem Lauf, abzugeben? Offerten an H. Berner, mech. Werkstätte, Obernau b. Aaris.

709. Wer liefert Dynamo 15–20 HP, für Gleichstrom? Offerten unter Chiffre 709 an die Exped.

710. Welcher Kollege könnte mir erschöpfende Auskunft, womöglich mit Skizzen über Selbsterstellung einer Späneabsaugung an einer komb. Abriht- und Dickenhobelmaschine erteilen? Wo könnte eine solche Anlage in Betrieb besichtigt werden (mit Absaugkasten und Abfuhrleitungen aus Holz erstellt)? Wer liefert einen Ventilator für solche Einrichtung? Offerten unter Chiffre Z 710 an die Exped.

711. Wer hätte abzugeben gut erhaltenen Betonmischer, 500 Liter Inhalt und 100 m³ Lagesleistung? Offerten unter Chiffre 711 an die Exped.

712. Wer hätte abzugeben eventuell zu vermieten gut erhaltene Hütte, 4×5 m, aus Holz oder Blech? Offerten mit Preisangaben an H. Weber, Albertstraße 11, Zürich 5.

713. Wer hätte gut erhaltene, eiserne Riemenscheibe, 450 mm Durchmesser, 220–240 mm Breite, 45–50 mm Loch, wenn möglich zweiteilig, abzugeben? Offerten an Gebr. Sigerist, Oliswil.

714. Wer hätte abzugeben gut erhaltenen Leimofen, Plattenlänge ca. 1,50–2 m, mit seitlich angebautem Wassertank für die Leimpfannen? Offerten mit Preisangaben unter Chiffre 714 an die Exped.

715. Wer hätte abzugeben neu oder gebraucht: 1 Leder- oder Kameishaartreibriemen, 8–10 m lang, 220–240 mm breit; 30 m Ledertreibriemen 60 mm breit; 10–12 m Ledertreibriemen 100–120 mm breit; 1 Transmissionswelle 50–60 mm dick und 2–3 m lang; 3 Supportis dazu mit Ringschmierung und möglichst großer Ausladung? Offerten mit Preisangaben an Gg. Steinemann, Hammerschmiede, Flawil.

716. Wer liefert gebrauchte, gut erhaltene Feldschmiede und Schnellbohrmaschine? Offerten an Jakob Hefli, mech. Werkstätte, Leuggelbach.

717. Wer hat gut erhalten abzugeben: Circa 20 m Rollbahngleise, 50–60 mm stark, sowie 2 Rollwagenradsätze, 60 cm Spur; ca. 10 m Lederriemen, 170 mm breit, 10–12 mm dick? Offerten an Gottfr. Ammon, Sägerei, Guttwil.

718. Wer liefert ovale Zauchefässer von 600–1200 Liter für Zauchewagen? Offerten mit Preisangaben unter Chiffre 718 an die Exped.

719. Wer hätte 1 Gleichstromdynamo, 15–20 PS, circa 120 Volt, event. mit Schaltanlage, und 1 Motor für 8–10 PS mit gleicher Spannung abzugeben? Offerten an F. Boffart, Wollhusen.

720. Wer hätte abzugeben 1 Riemenscheibe, ein- oder zweiteilig, leichte Bauart, 1200–1500 mm Durchmesser, ca. 120 mm breit und 40 mm Bohrung? Offerten mit Preis, Maß- und Gewichtszugeabe unter Chiffre 720 an die Exped.

721. Wer liefert 1 ganz kleine Holzdrehbank für Fußbetrieb zur Herstellung leichterer, technischer Holzartikel; 1 kleinere Decoupieräge für feinere Arbeiter, möglichst nieder? Offerten mit näheren Angaben unter Chiffre 721 an die Exped.

722. Ein Quellengebiet liefert 100 event. 300 Minutenliter Wasser. Mit diesem Wasserquantum ließe sich ein Gefälle von ca. 30 m gewinnen. Nun ist die Frage, ob dieses Wasser ein nennenswertes Teil in ein Reservoir zu pumpen vermöchte, das circa 100 m höher liegt als die Quelle? Wer erstellt allf. solche Anlagen und wo wären solche im Betrieb zu sehen? Offerten unter Chiffre 722 an die Exped.

723. Wer liefert circa 350 m Drahtgeflecht? Offerten mit Preisangaben unter Chiffre 723 an die Exped.

724. Wer hat gebrauchte oder neue 18 cm Raminrohre, schwarz, ca. 20 m, abzugeben? Offerten unter Chiffre 724 an die Exped.

725. Wer hätte abzugeben gut erhaltene Lehrbögen aus Holz oder Eisen von 17 m und 25,5 m Lichtweite, Halbkreisbogen? Offerten unter Chiffre 725 an die Exped.

726. Wer liefert neu oder gebraucht, gut erhaltene maschinelle Anlage, um aus gebrochenem, mittelharten Jurakalkstein Sand und Reinties herzustellen, stündlich 1–1½ m³? Offerten unter Chiffre 726 an die Exped.

727a. Wer hätte gut erhaltene Dynamo-Maschine für circa 30–40 Lampen, 130 Volt, abzugeben? **b.** Wer liefert neuen Kollektor und besorgt die Wicklung am Anläufer? Offerten an Georg Andermatt, mech. Werkstätte, Neu-Megeri (Zug).

728. Wer hat abzugeben gut erhaltenes Gasgewinde-Schneidzeug bis 1 Zoll und 1 Gasrohrabschneider? Offerten unter Chiffre 728 an die Exped.

729. Wer hätte gut erhaltenen Leder-Treibriemen, 3½ m lang, 15 cm breit, 7 mm dick, abzugeben? Offerten mit Preisangaben an Paul Gantenbein, Holzhändler, Grabs (St. Gallen).

Antworten.

Auf Frage 674. Eschene Stielwaren liefern Gebr. Wüthrich, Holzwaren, Bärau i. Emmental.

Auf Frage 674. Eschene Stielwaren sowie Bauschrauben liefern Robert Nebi & Cie. A.-G., Werdmühleplatz 2, Zürich 1.

Auf Frage 674. Stielwaren und Karreten liefert Barrett, Holzwarenfabrik, Pittau (Luzern).

Auf Frage 674. Stielwaren sowie Räder und Handkarren liefert die Stielwarenfabrik und Wagnerei G. Urech, Nieder-Hallwil (Aargau).

Auf Frage 676. A. Meister, Basel 2, liefert Filterpressen.

Auf Frage 676. Rollergänge und Filterpressen liefert die Maschinenfabrik U. Ammann A.-G., Langenthal.

Auf Frage 677. A. Meister, Bysangweg 10, Basel, hat ein Reservoir abzugeben.

Auf Frage 678. Hobelbänke liefern Fischer & Süssert, Maschinen und Werkzeuge für die Holzindustrie, Basel 1.

Auf Frage 678. Hobelbänke beziehen Sie bei Rud. Brenner & Cie., Basel.

Auf Frage 685. Vierseitige Hobelmaschinen liefern Fischer & Süssert, Maschinen und Werkzeuge für die Holzindustrie, Basel 1.

Auf Frage 685. Vierseitige Hobelmaschinen liefern Rud. Brenner & Cie. in Basel.

Auf Frage 686. Gebrauchte und neue Drehstrom-Motoren liefert die „Rubag“ A.-G., Seibengasse 16, Zürich 1.

Anerkannt einfach, aber praktisch,

zur rationellen Fabrikation unentbehrlich, sind:

**Graber's patentierte Spezialmaschinen
und Modelle zur Fabrikation tadelloser Zementwaren**

Kenner kaufen ausschliesslich diese la. Schweizerfabrikate.

Moderne Einrichtung für Blechbearbeitung.

Joh. Graber, Maschinenfabrik, Winterthur-Veltheim

Auf Frage 686. Die Firma Rud. Brenner & Cie., Basel, liefert Drehstrom-Motoren.

Auf Frage 691. Elektro-Motoren 5—6 PS, neu und gebraucht, liefert die „Kubag“, Seidengasse 16, Zürich 1.

Auf Frage 692. Baumstamm-Quersägen liefern Fischer & Süssert, Maschinen und Werkzeuge für die Holzindustrie, Basel 1.

Auf Frage 692. Motor-Stamm säge „Wade“ (Quersäge) liefert E. Nievergelt & Cie., Obmannmattgasse 15, Zürich.

Submissions-Anzeiger.

Eidgenossenschaft. Gebäude für den Artillerie-Nachrichtendienst auf dem Waffenplatz Kloten-Bülach. Zimmer-, Spengler- und Dachdeckerarbeiten. Pläne zc. je von 14—18 Uhr bei der eidg. Bauinspektion in Zürich (Glausstrasse 37). Offerten mit Aufschrift „Angebot für Neubau Kloten-Bülach“ bis 20. November an die Direktion der eidg. Bauten in Bern.

Zürich. Neubau Schweiz. Volksbank Zürich. Kunststeinarbeiten. Konkurrenz unter den im Bezirk Zürich niedergelassenen Firmen. Pläne zc. je vom 9—11 Uhr auf dem Bureau der Bauleitung (Goegger & Moser), Alpenquai 34, Parterre. Offerten mit der Aufschrift „Offerte für den Neubau“ bis 21. November abends 6 Uhr an die Direktion der Schweiz. Volksbank Zürich.

Bern. Patholog.-pharmakologisches Institut in Bern. Erweiterung. Gipser- und Schreinerarbeiten. Pläne zc. bis 17. November, je von 8—11 Uhr, im Baubureau des kantonalen Frauenpitals, Schanzenstrasse 23, Bern. Angebote mit Aufschrift „Bern, pathologisch-pharmakologisches Institut, Angebot für Bauarbeiten“ bis 19. November, morgens 8 Uhr, an die kantonale Baudirektion in Bern.

Bern. Gemeinde Muri. 1. Anschluß des neuen Quartiers im hinteren Melchenbühl (ca. 30 Wohnbauten zu Gmüngen) an die Hauptkanalisation der Gemeinde Muri in der Worbstrasse, Gesamtkanalänge ca. 890 m, Rohrtaliber 50, 40, 30 und 25 cm im Licht; 2. Verlängerung der Wasserleitung im Rainweg zu Muri (Ende der Belpstrasse bis oberhalb des Neubaus des Hrn. Oberstl. S. Walther), Leitungslänge 140 m, Rohrtaliber 10 cm, am Ende Hydrantenanschluß. Pläne zc. für die Kanalisationsanlage im Melchenbühl auf der Gemeindefreiberei Muri. Offerten bis 24. November an den Gemeinderat.

Bern. Wasserversorgung Mühlethurnen. Reservoir (500 m³) aus Eisenbeton, 3875 m Gussröhrenleitung (Eboindex) inkl. Grabarbeiten, Formstücke, 22 Schieber und 34 Ueberflurhydranten, Zu- und Hausleitungen. Offerten mit Aufschrift „Wasserversorgung“ bis 20. November an Notar Trachsel, Gemeindefreiber in Mühlethurnen. Pläne zc. daselbst.

Luzern. Sursee-Triengen-Bahn. Neues Verwaltungsgelände in Triengen. Gipser-, Glaser- u. Schreinerarbeiten, Bodenbeläge, elektrische Installation. Pläne zc. bei Architekt Albert Feyer in Triengen. Eingaben mit Aufschrift „Offerte Neubau S. T. B.“ bis 20. November an den Präsidenten der Baukommission, Großrat Xaver Pfenniger in Triengen.

Schwyz. Gebäuderenovierung der Lebensmittel-Untersuchungsanstalt in Brunnen. Maurer- und Malerarbeit. Eingaben bis 20. November an J. Bürgi, Kantonschemiker in Brunnen. Auskunft daselbst.

Schwyz. Wohnhaus für Ang. Diethelm, Viehhändler, in Siebnen. Glaser-, Schreiner-, Hafner-, Schlosser- und Malerarbeiten, Beschlägellieferung, Kollisionsfenster und Jalousieläden, sanitäre Installationen, elektrische Installationen und Bodenbeläge. Pläne zc. bei Alfred Abbühl-Egli, Architekt, Siebnen. Eingaben bis 17. November an den Bauherrn.

Zug. Gemeinde Baar. Erstellung von 2 neuen Saaltüren im alten Schulhause. Plan zc. auf der Einwohnerkassette. Offerten mit der Überschrift „Saaltüren“ bis 20. November an dieselbe.

Solothurn. Zweifamilienhaus in Rüttenen. Erd-, Maurer-, Kanalisations-, Zimmer-, Dachdecker-, Spengler-, Gipser-, Glaser- und Schreinerarbeiten, Fußbodenbeläge, sanitäre und elektrische Installationen, Schlosser-, Hafner- und Malerarbeiten. Eingaben bis 17. Nov. an Architekt Ernst Rufer, Obach bei der Klinik, Solothurn. Pläne zc. daselbst.

Solothurn. Einfamilienhaus in Rüttenen. Erd-, Maurer-, Kanalisations-, Zimmer-, Dachdecker-, Spengler-, Gipser-, Glaser- und Schreinerarbeiten, Fußbodenbeläge, sanitäre und elektrische Installationen, Schlosser-, Hafner- und Malerarbeiten. Eingaben bis 17. Nov. an Architekt Ernst Rufer, Obach bei der Klinik, Solothurn. Pläne zc. daselbst.

Solothurn. 2 Vierfamilienhäuser in Solothurn. Erd-, Maurer-, Kanalisations-, Zimmer-, Dachdecker-, Spengler-, Gipser-, Glaser- und Schreinerarbeiten, Fußboden- und Wandbeläge, sanitäre und elektrische Installationen, Schlosser-, Parkett- und Malerarbeiten. Eingaben

bis 17. Nov. an Architekt Ernst Rufer, Obach bei der Klinik, Solothurn. Pläne zc. daselbst.

Basel. Frauenhospital-Erweiterung. Isolierpavillon. Malerarbeiten. Unterlagen im Bureau der bauleitenden Architekten, E. Vischer & Söhne, Sternengasse 10, III. Stock. Offerten mit der Aufschrift „Frauenhospital-Erweiterung, Malerarbeiten“ bis 21. November, nachmittags 3 Uhr, an das Sekretariat des Baudepartements Basel.

St. Gallen. Gemeinde Flum. Lieferung von 5000 event. 8000 Marksteinen aus wetterbeständigem, hartem Material, nach Station Flum. Formulare beim Kantonsgeometer in St. Gallen. Offerten mit Aufschrift „Markstein-Lieferung“ bis 30. November an das Gemeindeamt Flum.

Thurgau. Lieferung von circa 11,000 Holzpfehlern für die Melioration Vanchetal. Formulare bei Kantonsrat Eichenhut in Affeltrangen. Eingaben mit der Aufschrift „Pfähle“ bis 20. November an denselben.

Vaud. Commune de St-Cierges. Menuiserie pour le nouveau bâtiment d'école. Plans, etc. au bureau de l'architecte Oulevey, Riponne 4, Lausanne, de 9 h. à midi. Soumissions au bureau dit pour le 17 novembre, à 12 heures.

Bei Adressenänderungen

wollen unsere geehrten Abonnenten zur Vermeidung von Irrtümern uns neben der genauen neuen stets auch die alte Adresse mitteilen.

Die Expedition.

J. & P. Gsell, Zürich 4
Krummgasse 8
Tel. Sel. 7944

CHEMISCHE HOLZBEIZEREI

Sämtliche
BEIZARBEITEN

Fachgemäss, exaktest, prompt,
Ausführung auswärtiger Arbeiten
Eigene Spezialitäten/Prima Referenzen

4847




Späne-Füll-
Oefen
Sägemehl-
Oefen
Leim-Fournier-
Oefen

liefert in bester Ausführung

FR. SPORI, INTERLAKEN

Prospekte. - In- und ausländische Patente. - Besuch.

5225

Nur Franken 1.50

kostet ein Dutzend hübsche Neujahrskarten mit Kuverts u. Adresse des Bestellers bedruckt [OF 525] La

Buchdruckerei Ed. Wigger & Cie., Luzern

Seriöse Wiederverkäufer überall gesucht.



Unternehmer!
Sofort lieferbar:
1 neuer

Dieselmotor

für Rohöl, Leistung 8 PS, stehend. Unterhaltungskosten täglich nur Fr. 3.—

Anfragen unter Chiffre U 5386 an die Expedition.

Gelegenheit:
1 selbstfahrende

Motorhandsäge

ganz neu, modernste Konstruktion, mit Bandsäge, Spalter u. Kreissäge für grosse Stämme.

Anfragen unter Chiffre M 5385 an die Expedition.