

Zeitschrift: Illustrierte schweizerische Handwerker-Zeitung : unabhängiges Geschäftsblatt der gesamten Meisterschaft aller Handwerke und Gewerbe

Herausgeber: Meisterschaft aller Handwerke und Gewerbe

Band: 39 (1923)

Heft: 31

Rubrik: Aus der Praxis - für die Praxis

Nutzungsbedingungen

Die ETH-Bibliothek ist die Anbieterin der digitalisierten Zeitschriften auf E-Periodica. Sie besitzt keine Urheberrechte an den Zeitschriften und ist nicht verantwortlich für deren Inhalte. Die Rechte liegen in der Regel bei den Herausgebern beziehungsweise den externen Rechteinhabern. Das Veröffentlichen von Bildern in Print- und Online-Publikationen sowie auf Social Media-Kanälen oder Webseiten ist nur mit vorheriger Genehmigung der Rechteinhaber erlaubt. [Mehr erfahren](#)

Conditions d'utilisation

L'ETH Library est le fournisseur des revues numérisées. Elle ne détient aucun droit d'auteur sur les revues et n'est pas responsable de leur contenu. En règle générale, les droits sont détenus par les éditeurs ou les détenteurs de droits externes. La reproduction d'images dans des publications imprimées ou en ligne ainsi que sur des canaux de médias sociaux ou des sites web n'est autorisée qu'avec l'accord préalable des détenteurs des droits. [En savoir plus](#)

Terms of use

The ETH Library is the provider of the digitised journals. It does not own any copyrights to the journals and is not responsible for their content. The rights usually lie with the publishers or the external rights holders. Publishing images in print and online publications, as well as on social media channels or websites, is only permitted with the prior consent of the rights holders. [Find out more](#)

Download PDF: 09.01.2026

ETH-Bibliothek Zürich, E-Periodica, <https://www.e-periodica.ch>

Aus der Praxis. — Für die Praxis.

Fragen.

NB. Verkaufs-, Tausch- und Arbeitsgesuche werden unter diese Rubrik nicht aufgenommen; derartige Anzeigen gehören in den Inseratenteil des Blattes. — Den Fragen, welche „unter Chiffre“ erscheinen sollen, wolle man 50 Cts. in Marken (für Zusendung der Offerten) und wenn die Frage mit Adresse des Fragestellers erscheinen soll, 20 Cts. beilegen. Wenn keine Marken mitgeschickt werden, kann die Frage nicht aufgenommen werden.

642. Wer hätte neuen oder gebrauchten Ofen für größere Werkstatt zur Feuerung mit Maschinenspänen abzugeben? Offerten an H. Schorn, Pfäfers (Zürich).

643. Wer hätte Bandisen von 27×1½ mm bis 70×3 mm abzugeben? Offerten mit Preisangabe an Gebrüder Scherer, Rüferei, Rothenburg (Luzern).

644. Wer liefert Sacktuch? Bemusterte Preisofferten an Postfach 13461 Epiez.

645. Wer liefert pulverisierten Weiskalk? Preisofferten an Postfach 13461 Epiez.

646. Wer hat neue oder gebrauchte, gut erhaltene Leimöfen abzugeben? Offerten mit Größenangaben und Beschreibung an Bahnpostfach Nr. 108 Zürich.

647. Wer liefert Stangen für Gatter- und Kreissägeblätter bis zu 4 mm Dicke? Offerten mit Preisangaben und Skizze an Gottfr. Schärer, Sägerei, Gondiswil.

648. Wer liefert circa 60 m² lärchene event. Eichenfang-Bodenriemen 1. Qualität? Preisofferten an Albert Baumann, Zimmermann, Ebertswil a. A.

649. Wer liefert starkes verz. Wellblech in Tafeln, 6 m lang und 1 m breit? Preisofferten mit Lieferfristangabe unter Chiffre G 649 an die Exped.

650. Wer hätte gut erhaltene event. neue Vollstrafe mit automat. Vorschub und eine Pendelstrafe abzugeben? Offerten mit Preisangaben an Gottfr. Notter, Sägewerk, Bremgarten (Aarg.).

651. Wer liefert gut erhaltene oder neue Sägeblätter: Schärfschärfmaschinen? Offerten mit Preisangaben an Jos. Stocker, Sägerei, Münstertal (Luzern).

652. Wer hätte ein Paar Schlißscheiben mit Oberlager, event. mit Schlitten, abzugeben? Offerten unter Chiffre 652 an die Exped.

653. Wer hätte abzugeben gebrauchten, gut erhaltenen Vollgatter mit 40 oder 50 cm Durchgang, sowie eine Wagenstrafe? Offerten unter Chiffre 653 an die Exped.

654. Wer hat abzugeben 18—20 mm Eisenblechtafel, Mindestgröße 50×90 cm; Hartmessing-Rohre 25 mm? Offerten an J. Brander, Meilen.

655. Wer liefert praktische Drehstahlhalter? Offerten unter Chiffre 655 an die Exped.

656. Wer hätte abzugeben neu oder gebraucht automatische Gatter- und Sägeblätter? Offerten an J. Wen, Sägerei, Wollhusen (Luzern).

657. Wer hätte abzugeben gebrauchtes Tafelblech, bis 1½ mm dick, mindestens 140 cm lang, nicht unter 90 cm breit? Offerten unter Chiffre 657 an die Exped.

658. Wer liefert biegsame Wellen zum Antrieb von 2 PS Ventilatoren in Trockensöfen? Offerten an Gebr. Risi & Cie., Alpnachdorf.

659. Wer hätte gebrauchtes, gut erhaltenes Wellblech für ein Schuttdach von 1,7—2 m Breite und 13,5 m Länge abzugeben? Offerten mit Preisangaben an Jos. Schärli, Wagneret, Mühnen (Luzern).

660. Wer hätte ein älteres Blechrohr, ca. 40 cm Durchmesser, 2—4 m Länge, abzugeben? Offerten mit Preisangabe an J. Strübi, Mech., Oberuzwil.

661. Wer hätte abzugeben gebraucht, gut erhalten, event. neue eiserne Bandsäge, 60—80 cm Rollendurchmesser, sowie kleine eiserne Gargelmaschine? Ausführliche Offerten an Postfach 19005 Saupen (Bern).

662. Wer hätte kompletten, französischen Seitengang für Blöcker und Bauholz schneiden abzugeben? Offerten mit Preisangaben unter Chiffre 662 an die Exped.

663. Wer hat eine kleine Autogen-Schweißanlage, gebraucht, für kleine Werkstatt, abzugeben? Offerten unter Chiffre 663 an die Exped.

664. Wer hätte abzugeben ca. 6 m gebrauchte Pumpenschläuche, 75 mm Lichtweite, samt Schloß (Schläuche mit Umwicklung)? Offerten an Stäubli & Hüsner, Fricke.

665. Wer liefert Quarzsand? Offerten unter Chiffre 665 an die Exped.

666. Wer hat gut erhaltenen, schmiedeeisernen Niederdruck-Dampfkessel, 2—4 m² Heizfläche, abzugeben? Offerten an Gebr. Rebi, Müller, Kirchberg (Bern).

667. Gibt es Pumpen, mit denen man 100—150 Mt. Wasser aus einem 16 m tiefen Schacht pumpen kann? Motor

und Pumpe müssen oben plaziert werden können. Offerten unter Chiffre 667 an die Exped.

668. Wer hätte gebrauchtes oder neues Ovalwerk abzugeben? Offerten unter Chiffre 668 an die Exped.

669. Wer hätte abzugeben gebrauchten, gut erhaltenen Eisensrolladen für Schaufenster, 1,40 m breit und 2 m hoch; ferner für Ladentüre 1 m breit und 2,25 m hoch, mit von innen bedienbarem Seilzug? Offerten an Gebrüder Piccolin, Baugeschäft, Rindhausen/Esretikon.

670. Wer hätte abzugeben 2 gebrauchte, gut erhaltene große Lastautomobil-Laternen für Karbid oder Gas, event. mit Gasbehälter? Offerten an Gebrüder Piccolin, Baugeschäft, Rindhausen/Esretikon.

671. Wer liefert neu oder gebraucht 1 Dynamo ca. 8 PS für Kraft und Licht? Ausführliche Offerten unter Chiffre 671 an die Exped.

672. Wer hat circa 150 m gebrauchtes Rollbahngleise, 60 cm Spurweite, abzugeben? Preisofferten an Ad. Altorfer, Holzhandlung, Kloten.

673. Wer liefert elektr. Wärmeöfen für Eisen warm machen, 2/25 mm und 250 mm lang verstellbar, auf 60 mm lang; 1 Stanze 50—70 mm Hub; Elektro-Motor ¾—1 HP, 250—500 Volt? Offerten an R. Lehner, Gabeln- und Zinkenfabrikant, Oberuzwil.

Antworten.

Auf Frage 614a und b. Wenden Sie sich an L. Sobel, Basel.

Auf Frage 621. Wenden Sie sich an L. Sobel, Basel.

Auf Frage 624. Dicke- und Abbricht- und Hobelmaschinen liefert L. Sobel, Basel.

Auf Frage 624. Dicke- und Abbricht- und Hobelmaschinen, neu und gebraucht, liefert die „Rubag“, Rollmaterial und Baumaschinen A.-G., Seidengasse 16, Zürich.

Auf Frage 624. Komb. Abbricht- und Dicke- und Hobelmaschinen liefert Rud. Brenner & Cie. in Basel.

Auf Frage 624. Komb. Abbricht- und Dicke- und Hobelmaschinen liefern Fischer & Söffert, Maschinen und Werkzeuge für die Holzindustrie, Basel 1.

Auf Frage 624. Abbricht- und Dicke- und Hobelmaschinen, Wagen und Geleise zu Bandsägen zc. liefern Müller & Schneider, Frutigen.

Auf Frage 624. Abbricht- und Dicke- und Hobelmaschinen liefert A. Müller & Cie., Maschinenfabrik, Brugg.

Auf Frage 630. Schienen liefert Robert Goldschmidt, Schanzeneggstrasse 3, Zürich.

Auf Frage 630. Rollbahngleise liefert die „Rubag“, Rollmaterial und Baumaschinen A.-G., Zürich, Seidengasse 16.

Auf Frage 631. Italienische Pflasterkessel liefert in allen Größen: Joseph Wormser, Zürich.

Auf Frage 631. Italienische Pflasterkessel liefert die „Rubag“, Rollmaterial u. Baumaschinen A.-G., Zürich, Seidengasse 16.

Auf Frage 631. Pflasterkessel liefert Robert Goldschmidt, Schanzeneggstrasse 3, Zürich.

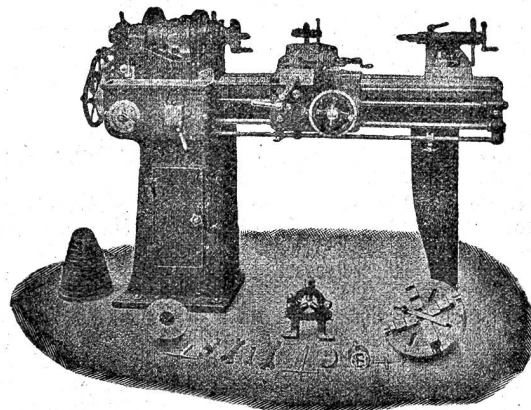
Auf Frage 638. Wenden Sie sich an das Gundelbinger Laboratorium Basel, Güterstrasse 219.

Auf Frage 639b. Bandsägen liefert, auch mietweise: L. Sobel, Basel.

Werkzeug - Maschinen

aller Art

1760



W. Wolf, Ingenieur :: vorm. Wolf & Weiss :: Zürich
Lager und Bureau: Brandschenkestrasse 7.