

Zeitschrift: Illustrierte schweizerische Handwerker-Zeitung : unabhängiges Geschäftsblatt der gesamten Meisterschaft aller Handwerke und Gewerbe

Herausgeber: Meisterschaft aller Handwerke und Gewerbe

Band: 39 (1923)

Heft: 28

Titelseiten

Nutzungsbedingungen

Die ETH-Bibliothek ist die Anbieterin der digitalisierten Zeitschriften auf E-Periodica. Sie besitzt keine Urheberrechte an den Zeitschriften und ist nicht verantwortlich für deren Inhalte. Die Rechte liegen in der Regel bei den Herausgebern beziehungsweise den externen Rechteinhabern. Das Veröffentlichen von Bildern in Print- und Online-Publikationen sowie auf Social Media-Kanälen oder Webseiten ist nur mit vorheriger Genehmigung der Rechteinhaber erlaubt. [Mehr erfahren](#)

Conditions d'utilisation

L'ETH Library est le fournisseur des revues numérisées. Elle ne détient aucun droit d'auteur sur les revues et n'est pas responsable de leur contenu. En règle générale, les droits sont détenus par les éditeurs ou les détenteurs de droits externes. La reproduction d'images dans des publications imprimées ou en ligne ainsi que sur des canaux de médias sociaux ou des sites web n'est autorisée qu'avec l'accord préalable des détenteurs des droits. [En savoir plus](#)

Terms of use

The ETH Library is the provider of the digitised journals. It does not own any copyrights to the journals and is not responsible for their content. The rights usually lie with the publishers or the external rights holders. Publishing images in print and online publications, as well as on social media channels or websites, is only permitted with the prior consent of the rights holders. [Find out more](#)

Download PDF: 16.01.2026

ETH-Bibliothek Zürich, E-Periodica, <https://www.e-periodica.ch>

Handwerker-Zeitung

Abonnementspreis:

Per Quartal Fr. 3.—
„ Semester „ 6.—
„ Jahr „ 12.—

Bei Postbestellung je 20 Cts. mehr.

Redaktion, Druck, Verlag und Expedition:

Senn-Holdinghausen Erben, Zürich 2

Tel. Selnau 5084 — Alfred Escherstrasse 6, b. Bahnhof Enge
Postfach Zürich-Enge

Inserate 30 Cts.

per einspaltige Colonelzeile.
Wiederholungen Rabatt.

Erscheint jeden Donnerstag.

Telephon Selnau 5084.

:::

Annoncenregie: Fritz Schück & Sohn, Zürich (Alfred Escherstrasse 6).

:::

Postfach Zürich-Enge.



LEDER-TREIBRIEMEN

sind erstklassige Riemen!

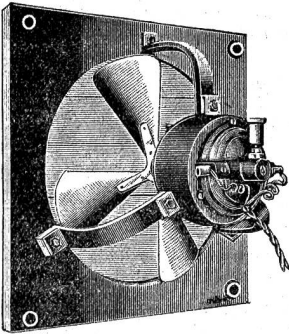


Preise und Muster durch:

Wanner & Co. A.-G. in Horgen

Abtlg.: Fabrikation von Vera-Lederriemen

2494 c



Ventilator A.-G., Stäfa

Gegründet 1890

Telephon 61

Schrauben-Ventilatoren

für Riemen- und elektrischen Antrieb

Goldene Medaillen: Zürich 1896 und Bern 1914.

3064

Prospekte gratis.

Zu verkaufen.
1 Wagen trockene

Tannen-Bretter

I. u. II. Qual., 18, 24 und 30 mm,
werden billig abgegeben bei

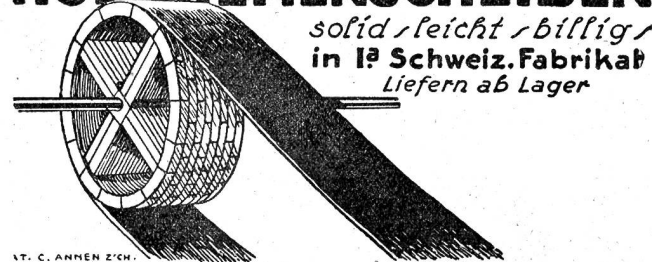
Fr. L. Mühlebach
Holzhandlung 4432
Tegerfelden (Aarg.). Tel 2

Erfindungs-Patente
Marken-Muster-
& Modell-Schutz im In- u. Ausland
H. KIRCHHOFER vormals
Bourry-Séquin & Co. ZÜRICH
1880
Gegründet

Löwenstrasse 41

214

HOLZRIEMENSCHLEIBEN



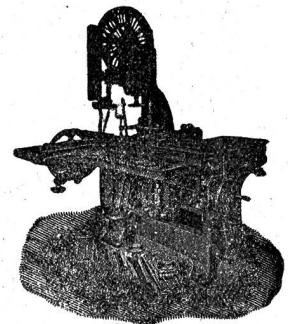
ST. C. ANHEN ZICH.
GREUTER & LUBER, FLAWIL
HOLZRIEMENSCHLEIBEN-FABRIK
Telephon No 82 Ia Referenzen

709

R Gebrauchte guterhaltene
riemenscheiben
öhren und Fittings
eservoirs
undeisen

3627

haben fortwährend auf Lager
Gebr. Bertschinger & Cie., Wallisellen b. Zürich.

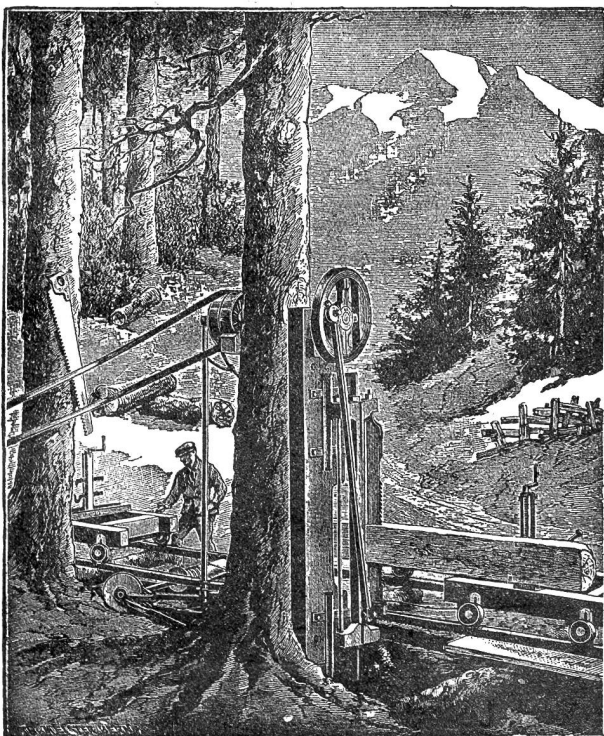


Grosses Lager in neuen u.
gebrauchten, fachmännisch durch
reparierten

Holzbearbeitungsmaschinen

Ausnahmspreise und günstige
Zahlungsbedingungen. Fahrver-
gütung bei Bestellung in der
Fabrik. Spezial-Offerten u. fach-
männische Ratschläge gratis.

Maschinenfabrik 4883a
vorm. Holzschneider & Hegl,
Zürich 3, Manessestr. 190.



Transportable Gatter-Säge

⊕ Patent N 86599 **Bergsäge** Praktisch bewährt.

Neueste Einrichtung zum Schneiden von Brettern,
Bauholz, Dachlatten an abgelegenen Orten. Kann
sowohl im Walde als auf jedem Bauplatz leicht und
schnell montiert werden, ohne Beton. Leicht trans-
portabel, jedes Stück tragbar. Geringer Kraft-
bedarf, hohe Leistungsfähigkeit, bis 300 Touren und
1 m Vorschub pro Minute. Verblüffend einfache,
solide, zweckmässige Bauart. Keine Handarbeit
oder weite Holzführungen zur Säge mehr nötig, daher
enorme Zeit- u. Materialersparnis. Vorteilhafteste
Einrichtung, speziell für Baugeschäfte, Alpbesitzer,
Berghöfe, überhaupt wer im Gebirge bauen will.

Ueber 70 Anlagen in Betrieb.

Prospekte mit näherer Beschreibung durch
den Fabrikanten und Patentinhaber.

G. Müller, Sumiswald,
mechanische Werkstätte.

254

Interessenten wollen dieses Inserat gefl. aufbewahren.