

Zeitschrift: Illustrierte schweizerische Handwerker-Zeitung : unabhängiges Geschäftsblatt der gesamten Meisterschaft aller Handwerke und Gewerbe

Herausgeber: Meisterschaft aller Handwerke und Gewerbe

Band: 39 (1923)

Heft: 26

Buchbesprechung: Literatur

Nutzungsbedingungen

Die ETH-Bibliothek ist die Anbieterin der digitalisierten Zeitschriften auf E-Periodica. Sie besitzt keine Urheberrechte an den Zeitschriften und ist nicht verantwortlich für deren Inhalte. Die Rechte liegen in der Regel bei den Herausgebern beziehungsweise den externen Rechteinhabern. Das Veröffentlichen von Bildern in Print- und Online-Publikationen sowie auf Social Media-Kanälen oder Webseiten ist nur mit vorheriger Genehmigung der Rechteinhaber erlaubt. [Mehr erfahren](#)

Conditions d'utilisation

L'ETH Library est le fournisseur des revues numérisées. Elle ne détient aucun droit d'auteur sur les revues et n'est pas responsable de leur contenu. En règle générale, les droits sont détenus par les éditeurs ou les détenteurs de droits externes. La reproduction d'images dans des publications imprimées ou en ligne ainsi que sur des canaux de médias sociaux ou des sites web n'est autorisée qu'avec l'accord préalable des détenteurs des droits. [En savoir plus](#)

Terms of use

The ETH Library is the provider of the digitised journals. It does not own any copyrights to the journals and is not responsible for their content. The rights usually lie with the publishers or the external rights holders. Publishing images in print and online publications, as well as on social media channels or websites, is only permitted with the prior consent of the rights holders. [Find out more](#)

Download PDF: 10.01.2026

ETH-Bibliothek Zürich, E-Periodica, <https://www.e-periodica.ch>

immer bessere Nadelholzsortimente inländischer Provenienz zu guten Preisen gesucht sein.

Verschiedenes.

† **Baumeister und Kreisschäger Friedrich Rohr in Windisch (Aargau)** starb am 10. September im Alter von 68 Jahren.

† **Schreinermeister Arnold Bär in Lenzburg** starb am 22. September nach kurzer, schwerer Krankheit im 44. Alterjahr.

† **Schmiedmeister Alfred Gehring-Ammann in Wittenwil bei Wängi (Thurgau)** starb am 22. September im Alter von 51 Jahren.

† **Schreinermeister Gottlieb Röder in Davos-Platz** starb am 23. September im Alter von 75 Jahren.

† **Hafnermeister Ernst Bräuchi-Fischer in Wettingen (Aargau)** starb am 24. September durch Unglücksfall im Alter von 52 Jahren.

Staatlich organisierte Berufsberatung im Kanton Aargau. Der Monat September hat für das wirtschaftliche Leben im Aargau eine wichtige Neuerung gebracht. Die Verordnung des Regierungsrates für die staatlich organisierte Berufsberatung ist in Kraft getreten. Unter Berücksichtigung bestehender Organisationen wird die Berufsberatung im Aargau bezirksweise organisiert. Wo die Verhältnisse es rechtfertigen, können für einzelne Gemeinden oder Kreise, mit Genehmigung der Direktion des Innern, der die ganze Institution untersteht, besondere Berufsberatungsstellen errichtet werden. Bekanntlich haben Aarau, Baden und Zofingen die Berufsberatung auf städtischem Gebiet seit geraumer Zeit organisiert. Die Erfolge, die man bisher gesammelt, lassen es wünschbar erscheinen, den Einzugsbereich für den einzelnen Berufsberater nicht allzuweit zu stecken. Sonst verliert die ganze Arbeit die individuelle Behandlung, und das ist doch wohl die Hauptsache bei der Berufsberatung. Um möglichst breite Kreise an der Institution zu interessieren, hat die Regierung verordnet, daß die beteiligten Gemeinden eines jeden Beratungskreises ein Aufsichts- oder Verwaltungsorgan bestimmen, das einen Berufsberater wählt, den Verteiler für die Kostentragung durch die Gemeinden aufstellt und den Jahresbericht, sowie die Rechnung des Berufsberaters

abnimmt und an die Direktion des Innern leitet. Ferner verfügt die Regierung, daß die Lehrer aller Schulstufen, die Vormundschaftsbehörden, die Amtsvormünder und die Armenpfleger von Amtswegen verpflichtet sind, sich der Berufsberatung zur Verfügung zu stellen und dabei mitzuwirken. Aufgabe des Berufsberaters ist: 1. Die Beratung der Berufswahl; 2. Die Lehrstellenvermittlung und Auskunfterteilung über die Lehrverträge, sowie alle weiteren die Lehrverhältnisse betreffenden Fragen. Die Auskunft- und Raterteilung soll in der Regel unentgeltlich geschehen. Ausnahmeweise kann der Ersatz besonderer Ausgaben verlangt werden. Für die Vermittlung von Lehrstellen darf eine bescheidene Gebühr verlangt werden. Auf dieser Grundlage sollte es möglich sein, der Berufsberatung ihr wichtigstes Lebensselement zu verschaffen: die Popularität. („Aarg. Tagbl.“)

Wiederaufbau der Schweizer Mustermesse. Der Vorstand der Schweizer Mustermesse hat noch am Tage der Brandkatastrophe, welcher am Freitag vier Messehallen und fast das gesamte Inventar zum Opfer fielen, in einer Sitzung beschlossen, zu Händen des Verwaltungsrates folgende Anträge zu stellen:

1. Mit dem Wiederaufbau der Messehallen soll sofort begonnen werden. Außer dem bereits projektierten Verwaltungsgebäude sollen solide Betonhallen erstellt werden.
2. Die nächste Mustermesse soll auf jeden Fall abgehalten werden; vielleicht findet eine kleine Verschiebung des Termins auf die zweite Hälfte Mai statt.

Für die zahlreichen Beweise der Teilnahme und die Versicherungen tatkräftiger Mitarbeit für die Zukunft sei aufrichtig gedankt. Die leitenden Organe der Mustermesse gehen mit vollem Vertrauen an den Wiederaufbau der Messegebäude.

Genossenschaft Schweizer Mustermesse:

Der Präsident:

Der Direktor:

Dr. F. Hemmer. Dr. W. Meile.

Literatur.

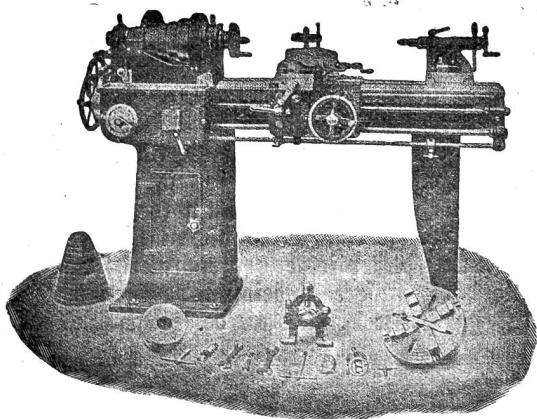
Locarno und seine Täler von J. Hardmeyer. Neu bearbeitet von Hermann Nellen. Fünfte Auflage (112 Seiten). 8° Format mit 25 Illustrationen im Text und 32 Ton-, 9 Tiefdruckbildern und 4 Karten. Preis Fr. 3.50. Verlag: Art. Institut Drell Füssli, Zürich.

Auch in seiner fünften Auflage präsentiert sich dieses vortreffliche „Wanderbild“ im wesentlichen als die Arbeit J. Hardmeyers, des verdienstvollen Schönheitsfinders auf tessinischem Boden. Insbesondere wurden der gemütlige Erzählerton und all das Persönlich-Erlebte beibehalten, womit der Verfasser seinerzeit ein liebenswertes Kunstwerk und also weit mehr als einen nur trockene Zahlen und Tatsachen aufzählenden Reiseführer geschaffen hat. Immer aufs neue wird sich der Leser in seiner Genüßfähigkeit angeregt fühlen durch den Wechsel der landschaftlichen, kunsthistorischen, touristischen und geschichtlichen Gesichtspunkte, von denen aus dieser Garten der Schweiz geschildert wird. Ähnlich wie bei der vorangegangenen Auflage ließ es sich Hermann Nellen bei dieser neuesten angelegen sein, alle wünschbaren Ergänzungen anzufügen, namentlich in bezug auf neu geschaffene Verkehrswege und neu erschlossene Ausflugsgebiete; so schenkte er besondere Beachtung auch der Centovalli-Bahn, als der neuen direkten Verbindung des Gotthard mit der Simplon-Linie. Zu den feinsinnigen Zeichnungen J. Webers gefielen sich viele ganzseitige, mit künstlerischem Geschmaus ausgewählte photographische Reproduktionen. Den Be-

Werkzeug - Maschinen

aller Art

1760



W. Wolf, Ingenieur :: vorm. Wolf & Weiss :: Zürich
Lager und Bureau: Brandschenkestrasse 7.

suchen des obern Langensees wird dieses reichhaltige, auf Schritt und Tritt zuverlässige Bademecum die allerbesten Dienste leisten.

Aus der Praxis. — Für die Praxis Fragen.

AB. Verkaufs-, Tausch- und Arbeitsgesuche werden unter diese Rubrik nicht aufgenommen; derartige Anzeigen gehören in den Inseratenteil des Blattes. — Den Fragen, welche „unter Chiffre“ erscheinen sollen, wolle man 50 Cts. in Marken (für Zusendung der Offerten) und wenn die Frage mit Adresse des Fragestellers erscheinen soll, 20 Cts. beilegen. Wenn keine Marken mitgeschickt werden, kann die Frage nicht aufgenommen werden.

543. Wer hätte abzugeben 3000 lfm. buchene Fußleisten, oben abgest. 50×12 mm, unverputzt, aber ganz sauber maschinengehobelt, trocken? Offerten mit Preis ab Station unter Chiffre 543 an die Expd.

544. Welche feinmechanische Werkstätte (Fabrik von Uhrenbestandteilen, Präzisionsinstrumenten etc.) würde die Fabrikation eines Apparates mit sehr feiner, konischer Metall-Düse (0,1 bis 0,5 mm) übernehmen? Offerten unter Chiffre 544 an die Expd.

545. Wer liefert neue oder gebrauchte Langlochbohrmaschine? Offerten mit Preisen an Franz Würmli, Thurmiesenstraße 12, Zürich 6.

546. Wer könnte sofort abgeben neu oder gebraucht eine Zentrifugalpumpe für ca. 37 m Förderhöhe und 150 Liter Fördermenge per Minute, Lichtweite 2 Zoll, wenn möglich zum direkten Ruppeln mit Elektromotor, 5 HP, 220 Volt, 50 Perioden, 2900 Touren, event. mit Motor? Detaillierte Offerten an J. Raef, mech. Werkstätte, Baven.

547 a. Gibt es eine spezielle Sorte Spiralbohrer, um sehr harte Gegenstände, z. B. gebläuten Federbandstahl, zu bohren?
b. Wer befaßt sich mit der Reparatur von Blount-Lüschliern? Offerten unter Chiffre 547 an die Expd.

548. Wer liefert schwedische oder amerikanische Vollgatter und Prägenblätter? Offerten unter Chiffre 548 an die Expd.

549. On demande Sapin, très sec, sans noeud, bois doux event. taré, taché ou échauffé, 45 mm épaisseur, toutes longueurs? Faire offre à la Fabrique de Cadres, Lausanne.

550. Wer liefert Rotations-Stahlbrahtbürsten zum entrosteten von Eisenstäben? Angebote an Postfach 3989 Olten.

551. Wer hätte einen gebrauchten, gut erhaltenen, schweren Schlosser-Schraubstock abzugeben? Offerten unter Chiffre 551 an die Expd.

552. Wer erstellt oder liefert Leidskarten-Urnen, wie bei Beerdigung im Gebrauch? Offerten unter Chiffre 552 an die Expd.

553. Wer liefert Bolomit oder Tezit für Bohrkronen zum Tiefbohren statt Bohrdiamanten? Offerten unter Chiffre 553 an die Expd.

554. Wer hätte 1 Gleichstrom-Motor mit Anlaßapparat für zirka 1 PS, 120–150 Volt, abzugeben? Offerten an J. Bopart, Wolhusen.

555. Wer liefert kompl. leichteren Vollgatter, zirka 55 cm Durchlaß, mit Kugellager, neu oder gebraucht, aber gut erhalten? Offerten an J. Wen, Sägerei, Wolhusen.

556 a. Wer liefert Gewichtsteine zu Dezimalwagen und zu welchem Preise?
b. Wer liefert Ofenschacheln, grüne, zirka 4 bis 5 m², 1 Feuerherd, blöcherig mit Wasserschiß; ferner 1 Steinbrecher für 1 Monat Miete? Offerten an Alfred Möckli, Bau- und Zement-Geschäft, Schlatt (Thurgau).

Kanderner

Feuerfeste Steine u. Erde

der Tonwerke Kandern (General-Vertretung für die Schweiz).

Prima Schiffskitt
Dachpappe

Asphalt-Röhren-Kitt
Schlackenwolle

Falzbaupappe,

falzbautafeln „Globus“

für dunst-sichere Decken
und zur Isolierung
feuchter Wände



KOCH & C^{IE} vormals
E. Baumberger & Koch
2260 a Asphalt- und Betonbaugeschäft, BASEL.

Antworten.

Auf Frage 499 und 509. Zementröhrenformen 15 und 20 cm Lichtweite, wie neu, mit Untermuffen, hat abzugeben: Zementwarenfabrik Eschenbach (Zuzern).

Auf Frage 526. Gießzwinge liefert R. Greter & Cie. in Basel.

Auf Frage 527. Die A.-G. Olma Landquart Maschinenfabrik Olten liefert Einfachgatterfägen oder auch nur Einzelteile. Auf Frage 527. Wegen der Anschaffung eines Einfachganges sehen Sie sich mit der Firma Fischer & Süssert, Maschinen und Werkzeuge für die Holzindustrie, Basel, in Verbindung.

Auf Frage 527. Gebrauchten Einfachgang oder einzelne Bestandteile dazu liefert das Maschinenhaus L. Sobel, Basel, Güterstraße 219.

Auf Frage 527. Bestandteile zu Einfachgang haben abzugeben: Müller & Schneider, Frutigen.

Auf Frage 532. Kleine Exzentropressen, sowie Friktions-spindelpressen liefert das Maschinenhaus L. Sobel, Basel.

Auf Frage 532. Feste sowie polierte Bügelleisengriffe liefert P. Simmler, Renan (Yura).

Auf Frage 533. Decoupiersägen liefern Müller & Schneider, Maschinen und Werkzeuge, Frutigen.

Auf Frage 533. Decoupiersägen liefern Fischer & Süssert, Maschinen und Werkzeuge für die Holzindustrie, Basel.

Auf Frage 533. Die Firma G. Gerber, Ing., Moderne Holzbearbeitungs- und Sägereimaschinen, Bern, hat eine Decoupiersäge mit 90 mm Hub abzugeben.

Auf Frage 533. Die Firma Rud. Brenner & Cie. in Basel liefert Decoupiersägen.

Auf Frage 533. Gebrauchte Decoupiersägen liefert das Maschinenhaus L. Sobel, Basel.

Auf Frage 534. Buchfasser fabriziert Gottl. Hoh, Fehr-altorf (Zürich).

Auf Frage 534. Buchfasser liefert nach Angabe und Zeichnung: H. Müller, mech. Werkstätte, Gränichen.

Auf Frage 536. Ambocke neu und gebraucht liefert das Maschinenhaus L. Sobel, Basel.

Auf Frage 539. Hobelmesserschleifmaschinen liefern Fischer & Süssert, Maschinen und Werkzeuge für die Holzindustrie, Basel.

Auf Frage 539. Die A.-G. Olma Landquart Maschinenfabrik Olten liefert Schleifmaschinen für Hobelmesser.

Auf Frage 539. Hobelmesserschleifmaschinen liefert das Maschinenhaus L. Sobel, Basel.

Auf Frage 539. Hobelmesser-Schleifmaschinen liefert Rud. Brenner & Cie., Basel.

Auf Frage 539. Die Firma G. Gerber, Ing., Holzbearbeitungs- und Sägereimaschinen, Bern, hat Schleifmaschinen für Hobelmesser von 600 mm abzugeben.

Auf Frage 539. Neue Hobelmesserschleifmaschinen mit 600 mm Schleiflänge liefert die Maschinenfabrik Rauschenbach A.-G., Schaffhausen.

Auf Frage 539. Für Hobelmesserschleifmaschinen wenden Sie sich an Müller & Schneider, Maschinen und Werkzeuge, Frutigen.

Submissions-Anzeiger.

Schweiz. Bundesbahnen, Kreis I. Montagehalle für elektrische Lokomotiven in der Werkstätte in Yverdon.

1. Dachkonstruktion, 2. Eisenkonstruktion für die beiden Riegelwände, 3. Oberlichter, 4. Kranbahnen des 120 t-Lauftranes. Formulare im Bureau des Brückeningenieurs, Erdgesch. des Gebäudes der Güterexpedition in Lausanne. Die Pläne sind erhältlich gegen Hinterlegung von je 10 Fr. für die Nrn. 1 und 2 und von je 5 Fr. für die Nrn. 3 und 4. Angebote mit Aufschrift „Werkstätte Yverdon: Montagehalle“ bis 24. Oktober an die Kreisdirektion I in Lausanne.

Zürich. Neubau der kant. dermatologischen Klinik in Zürich. Schreinerarbeiten (I. Teil), Beschläglieferung und Malerarbeiten. Unterlagen etc. im Architektur-bureau Pflegerhard & Häfeli je vormittags. Eingabetermin 1. Oktober.

Zürich. Bau von 12 Zweifamilienhäusern im Schönenwerd-Dietikon. Pläne etc. bei Architekt H. D. Haas in Bettingen (Aarg.). Telefon 6.85. Nur Pauschalofferten an denselben bis 2. Oktober.

Bern. Bau von drei Wärterwohnhäusern auf dem Areal der Irrenanstalt Waldau (Wankdorfsgut). Erd-, Maurer-, arm. Beton-, Zimmer-, Spengler- und Dachdeckerarbeiten. Formulare und Bedingungen bis 3. Oktober, je von 8–12 Uhr, beim Kantonsbauamt in Bern (Stiftgebäude). Angebote mit Aufschrift „Waldau, Irrenanstalt, Wärterwohnhäuser. Angebot für Bauarbeiten“ bis 8. Oktober, morgens 8 Uhr, an die Baudirektion des Kantons Bern in Bern.

Bern. Feldschützengesellschaft Nöschenz. Erstellen eines neuen Zugscheibenstandes. Eingaben mit der Aufschrift „Zugscheibenstand“ bis 28. September an den Präsidenten, Erwin Karrer. Pläne etc. daselbst.